

# 注意報

長崎県病害虫防除所長

平成26年度病害虫発生予察 注意報第6号

## いちご ハダニ類（ナミハダニ、カンザワハダニ）

- 1. 発生地域（対象地域） 県内全域
- 2. 発生程度 多
- 3. 注意報発令の根拠

10月上旬の巡回調査（27筆）の結果、寄生株率8.4%（平年1.8%）、発生圃場率51.9%（平年20.4%）と平年より高かった(図1、2)。また、今後施設へのビニル展張に伴い、発生が増加することが予想される。

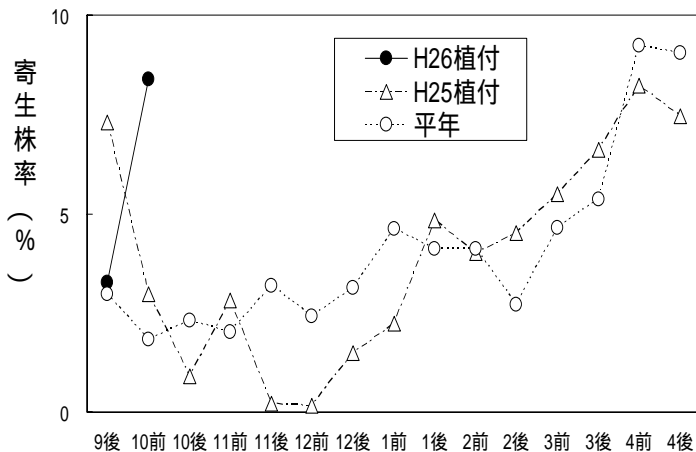


図1 いちご ハダニ類 寄生株率の推移  
 平年：H16～H25の平均値(最大・小値除く)  
 ただし、12/下、1/下、2/下はH19～H25の平均値

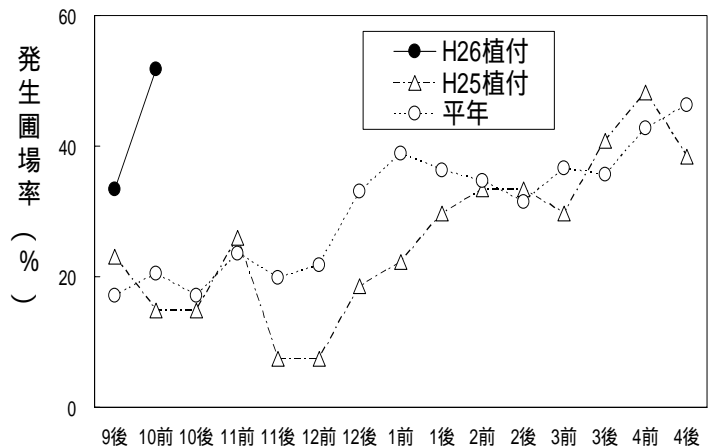


図2 いちご ハダニ類 発生圃場率の推移  
 平年：H16～H25の平均値(最大・小値除く)  
 ただし、12/下、1/下、2/下はH19～H25の平均値

### 4. 防除対策

- (1) 下葉の裏に多く寄生するので、薬液が葉裏に十分かかるように丁寧に散布する。
- (2) 薬剤感受性が低下しやすいので、同一系統の薬剤は連用しない。
- (3) 天敵による防除を予定している場合は、薬剤によっては長期間影響を与えるものがあるので、薬剤の選択と使用時期に注意し、天敵放飼前の防除を徹底する。

病害虫防除所の発行する情報の入手は、インターネットをご利用ください。

「長崎県病害虫防除所ホームページ」 アドレス：<http://www.jpnp.ne.jp/nagasaki/>

この情報に関するお問い合わせは、電話でお願いします。

長崎県病害虫防除所 TEL：0957-26-0027