

注 意 報

長崎県病害虫防除所長

平成27年度病害虫発生予察 注意報第2号

いちご ハダニ類 (ナミハダニ、カンザワハダニ)

- 1. 発生地域 (対象地域) 県内全域
- 2. 発生程度 多
- 3. 注意報発令の根拠

- (1) 10月上旬の巡回調査(27筆)の結果、寄生株率8.9%(平年2.2%)、発生圃場率55.6%(平年20.4%)と平年より高かった(図1、2)。また、今後施設へのビニル展張に伴い、発生が増加することが予想される。
- (2) 本圃で多発した前年(H26植付)と同様の発生推移をしている。

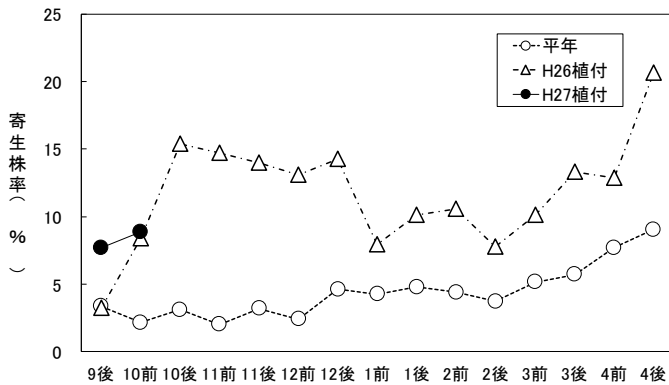


図1 いちご ハダニ類 寄生株率の推移
平年:H17~H26の平均値(最大・小値除く)
ただし、12/下、1/下、2/下はH19~H26の平均値

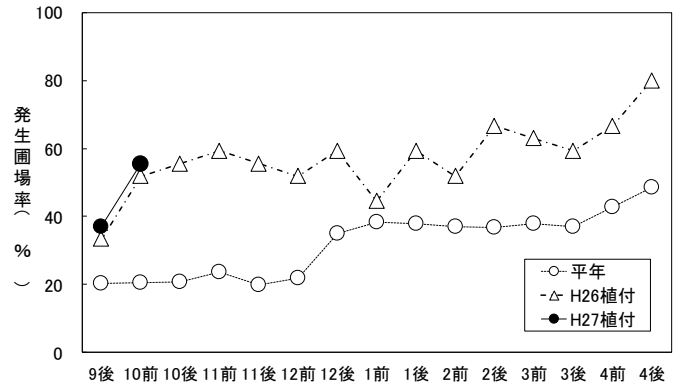


図2 いちご ハダニ類 発生圃場率の推移
平年:H17~H26の平均値(最大・小値除く)
ただし、12/下、1/下、2/下はH19~H26の平均値

4. 防除対策

- (1) 下葉の裏に多く寄生するので、薬液が葉裏に十分かかるように丁寧に散布する。特に「ゆめのか」は「さちのか」よりも茎葉が繁茂しやすく、農薬が葉裏まで十分かかりにくいいため注意する。なお、古葉を摘葉後に防除すると効果的である。
- (2) 薬剤感受性が低下しやすいので、同一系統の薬剤は連用しない。本県のいちごハダニ類の薬剤感受性に関する具体的なデータについては、平成26年いちごのナミハダニ薬剤感受性検定結果および平成27年いちごのナミハダニ薬剤感受性検定結果参照。

(3) 天敵による防除を予定している場合は、薬剤によっては長期間影響を与えるものがあるので、薬剤の選択と使用時期に注意し、天敵放飼前の防除を徹底する。

○長崎県病虫害防除所の発行する情報の入手は、インターネットをご利用ください。

「長崎県病虫害防除所ホームページ」 アドレス：<http://www.jppn.ne.jp/nagasaki/>

○この情報に関するお問い合わせは、電話でお願いします。

長崎県病虫害防除所 TEL：0957-26-0027

