

注 意 報

長崎県病害虫防除所長

令和元年度病害虫発生予察 注意報第8号

いちご ハダニ類 (ナミハダニ、カンザワハダニ)

1. 発生地域 (対象地域) 県内全域
2. 発生程度 多
3. 注意報発令の根拠
 - (1) 1月前期の巡回調査 (26筆) の結果、寄生株率は10.8% (平年4.9%)、発生圃場率は61.5% (平年37.4%) と平年より高く推移している (図1、2)。
 - (2) 気象予報 (福岡管区气象台、令和2年1月16日発表) によると、向こう1か月の気温は平年より高い見込みであり、本虫の発生に好適である。
 - (3) 病害虫防除員の報告はやや多〜多の発生である。

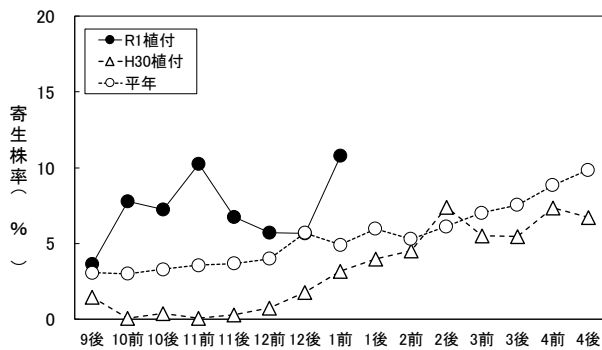


図1 いちご ハダニ類 寄生株率

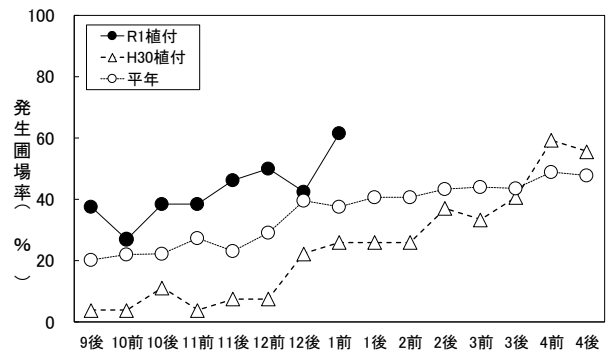


図2 いちご ハダニ類 発生圃場率

4. 防除対策
 - (1) 下葉の裏に多く寄生するので、薬液が葉裏に十分かかるように丁寧に散布する。「ゆめのか」や「恋みのり」は茎葉が繁茂しやすいため、農薬が葉裏まで十分かかるように留意する。なお、古葉を摘葉後に防除すると効果的である。
 - (2) 既に多発している圃場では、1回の薬剤散布のみでは薬剤の付着むら等で効果が不十分となる場合があるので、効果を確認しながら数回散布する。
 - (3) 薬剤感受性が低下しやすいので、系統の異なる薬剤をローテーション散布する。
 - (4) 天敵 (ミヤコカブリダニ、チリカブリダニ) を今後使用する圃場では、天敵に影響が少ない薬剤でハダニ類の密度を下げてから放飼する。

○長崎県病害虫防除所の発行する情報の入手は、インターネットをご利用ください。

「長崎県病害虫防除所ホームページ」 アドレス：<http://www.jpnpn.ne.jp/nagasaki/>

○この情報に関するお問い合わせ

長崎県病害虫防除所 TEL：0957-26-0027

