

防 除 情 報

長崎県病害虫防除所長

令和2年度病害虫発生予察防除情報第13号

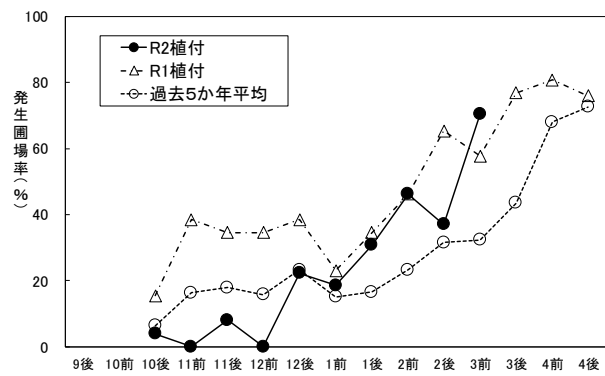
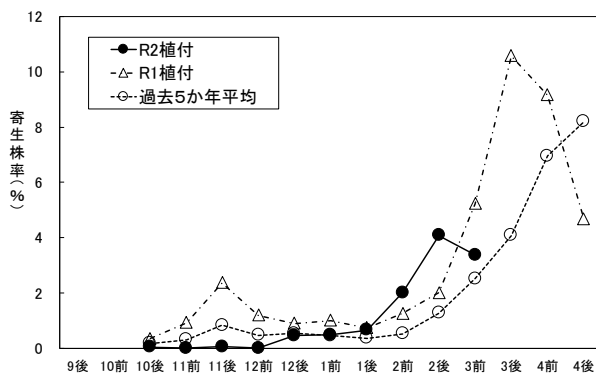
いちご アザミウマ類（本圃）の防除対策について

現在、いちごの本圃におけるアザミウマ類が増加傾向にあります。アザミウマ類の密度を下げるため、下記の点に留意して防除指導をお願いします。

記

1. 発生状況等

- (1) 3月前期の巡回調査（27筆）の結果、寄生花率は3.4%（過去5か年平均 2.5%）、発生圃場率は70.4%（同 32.3%）であった（図1、2）。
- (2) 気象予報（福岡管区气象台、令和3年3月11日発表）によると、向こう1か月の気温は高い見込みであり、本虫の発生に好適である。



2. 防除対策

- (1) 発生が多くなってからの防除は困難であるので、早期発見・早期防除に努める。
- (2) 本虫は薬剤が到達しにくい蕾や花、がく等に寄生しているため、丁寧に薬剤散布を行い薬液がかかるようにする。
- (3) 薬剤抵抗性発達防止のため、同一系統の薬剤（令和2年長崎県病害虫防除基準P214～217の「作用機構による分類（IRAC）」参照）を連用しない。
- (4) ミツバチへの影響日数を確認してから薬剤選定、散布を行う。

-
- 長崎県病害虫防除所の発行する情報の入手は、インターネットをご利用ください。
長崎県病害虫防除所ホームページ アドレス：<http://www.jpnpn.ne.jp/nagasaki/>
 - この情報に関するお問い合わせは、電話でお願いします。
長崎県病害虫防除所 TEL：0957-26-0027

