

いちご(本圃) 巡回調査結果  
(平成27年産)

平成28年5月10日現在

長崎県病害虫防除所

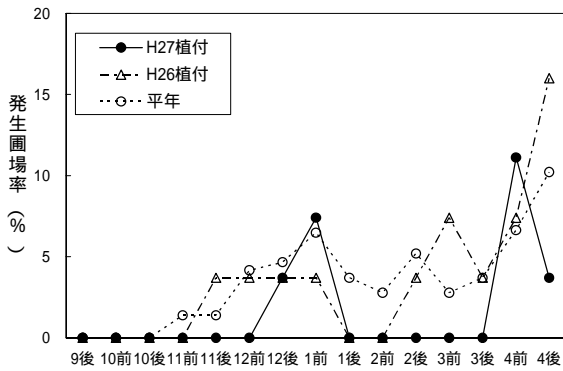


図 1 いちご うどんこ病 発生圃場率の推移  
 平年: H17 ~ H26の平均値(最大・小値除く)  
 ただし、12/後、1/後、2/後はH19 ~ H26の平均値

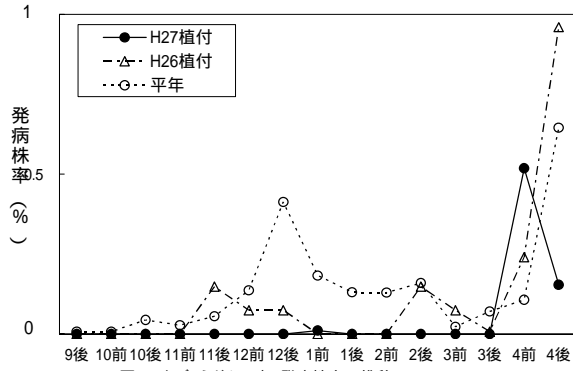


図 1 いちご うどんこ病 発病株率の推移  
 平年: H17 ~ H26の平均値(最大・小値除く)  
 ただし、12/後、1/後、2/後はH19 ~ H26の平均値

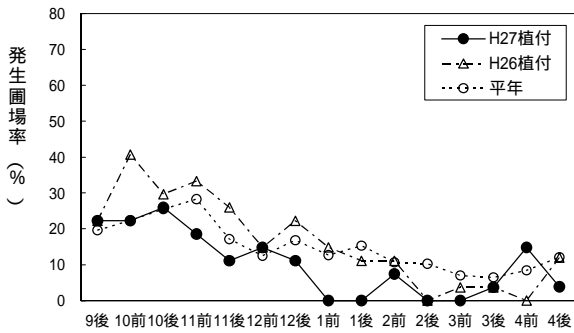


図1 いちご アブラムシ類 発生圃場率の推移  
 平年: H17 ~ H26の平均値(最大・小値除く)  
 ただし、12/後、1/後、2/後はH19 ~ H26の平均値

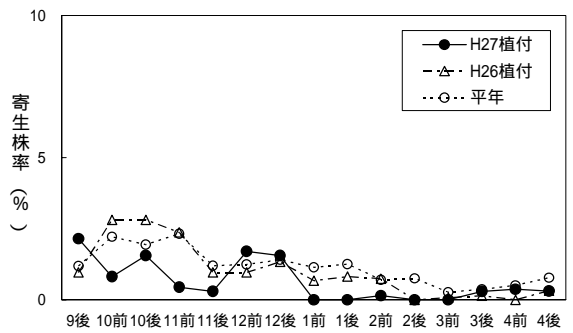


図2 いちご アブラムシ類 寄生株率の推移  
 平年: H17 ~ H26の平均値(最大・小値除く)  
 ただし、12/後、1/後、2/後はH19 ~ H26の平均値

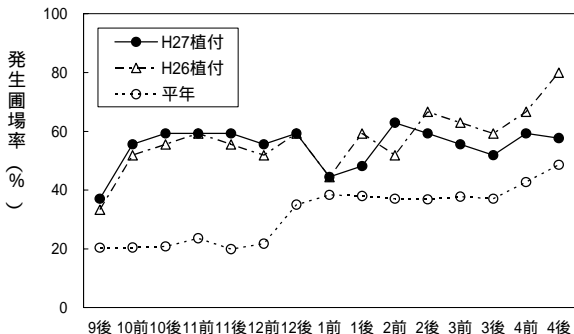


図 1 いちご ハダニ類 発生圃場率の推移  
 平年: H17 ~ H26の平均値(最大・小値除く)  
 ただし、12/後、1/後、2/後はH19 ~ H26の平均値

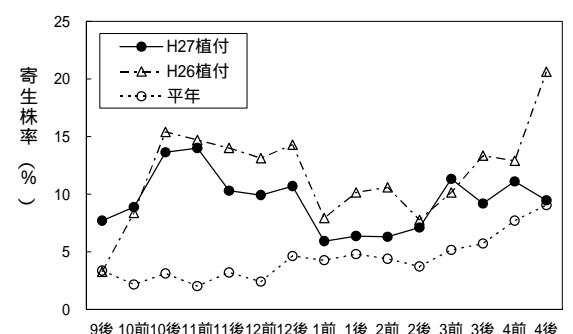


図 1 いちご ハダニ類 寄生株率の推移  
 平年: H17 ~ H26の平均値(最大・小値除く)  
 ただし、12/後、1/後、2/後はH19 ~ H26の平均値

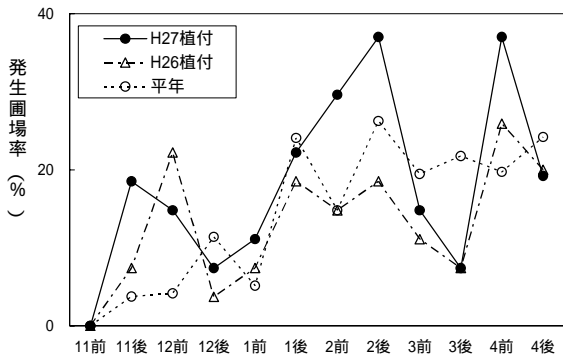


図 1 いちご 灰色かび病(果実) 発生圃場率の推移  
 平年: H17 ~ H26の平均値(最大・小値除く)  
 ただし、12/後、1/後、2/後はH19 ~ H26の平均値

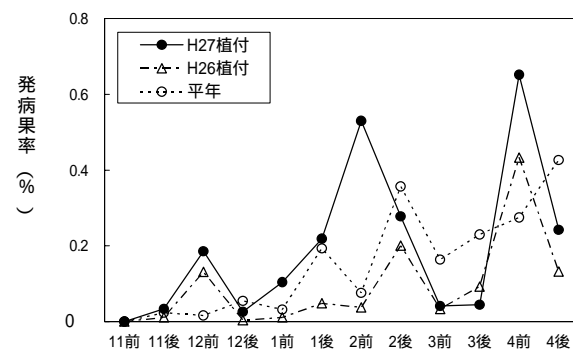


図 1 いちご 灰色かび病(果実) 発病果率の推移  
 平年: H17 ~ H26の平均値(最大・小値除く)  
 ただし、12/後、1/後、2/後はH19 ~ H26の平均値