

いちご(本圃) 巡回調査結果  
(平成28年産)

平成29年3月6日現在

長崎県病害虫防除所

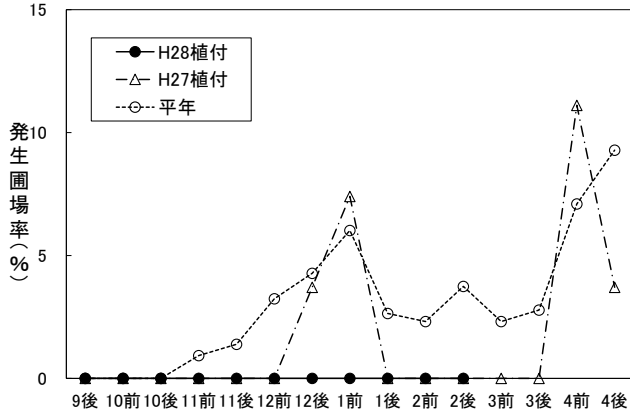


図 いちご うどんこ病 発生圃場率の推移  
平年: H17~H27の平均値(最大・小値除く)  
ただし、12/後、1/後、2/後はH19~H27の平均値

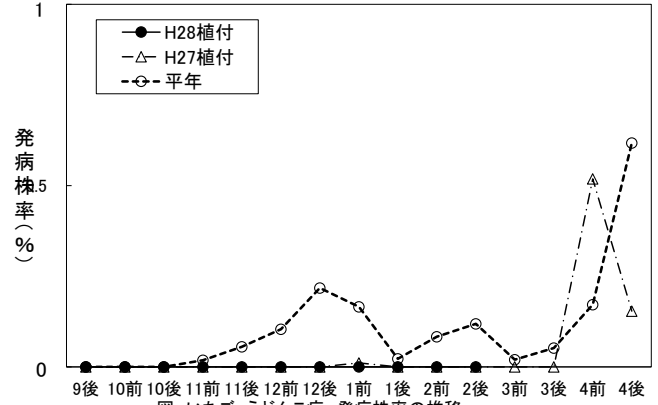


図 いちご うどんこ病 発病株率の推移  
平年: H17~H27の平均値(最大・小値除く)  
ただし、12/後、1/後、2/後はH19~H27の平均値

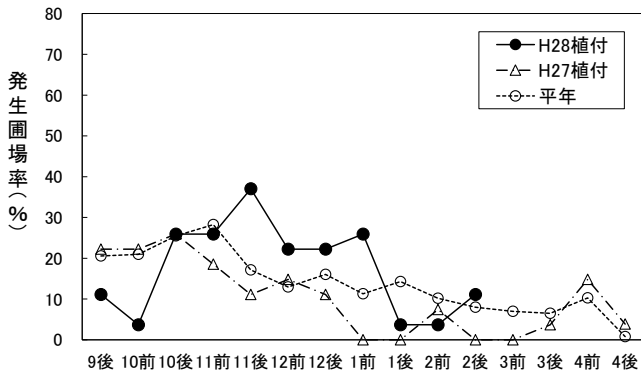


図1 いちご アブラムシ類 発生圃場率の推移  
平年: H18~H27の平均値(最大・小値除く)  
ただし、12/後、1/後、2/後はH19~H27の平均値

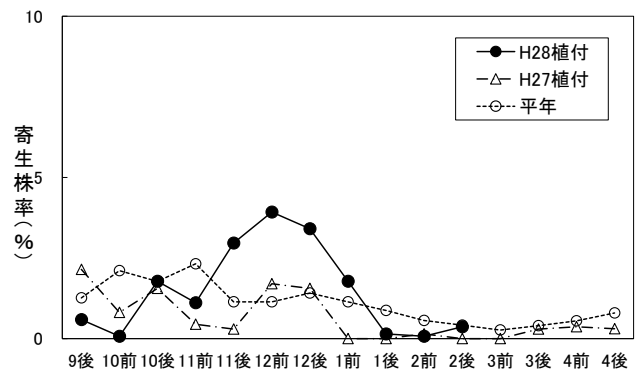


図2 いちご アブラムシ類 寄生株率の推移  
平年: H18~H27の平均値(最大・小値除く)  
ただし、12/後、1/後、2/後はH19~H27の平均値

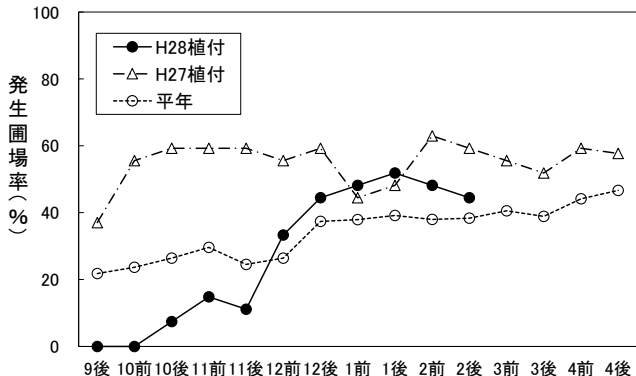


図 いちご ハダニ類 発生圃場率の推移  
平年: H18~H27の平均値(最大・小値除く)  
ただし、12/後、1/後、2/後はH19~H27の平均値

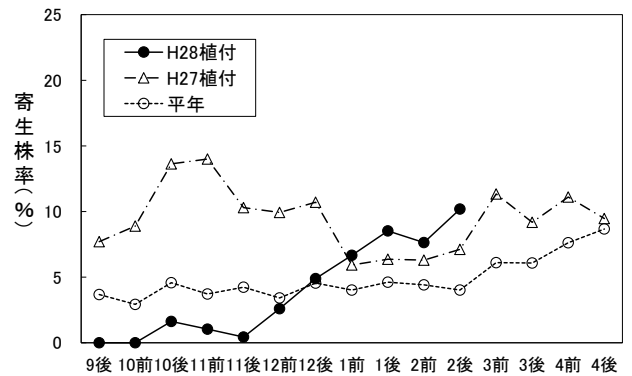


図 いちご ハダニ類 寄生株率の推移  
平年: H18~H27の平均値(最大・小値除く)  
ただし、12/後、1/後、2/後はH19~H27の平均値

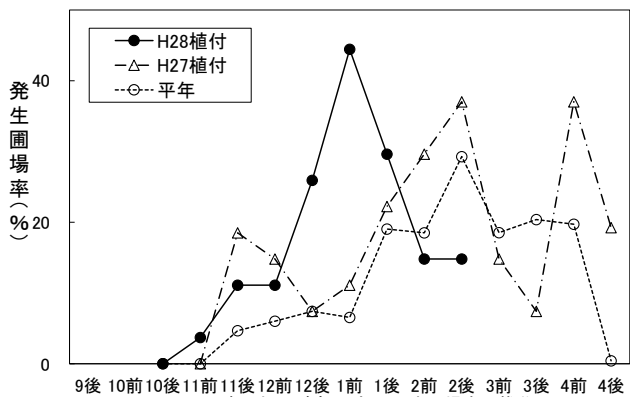


図 いちご 灰色かび病(果実) 発生圃場率の推移  
平年: H18~H27の平均値(最大・小値除く)  
ただし、12/後、1/後、2/後はH19~H27の平均値

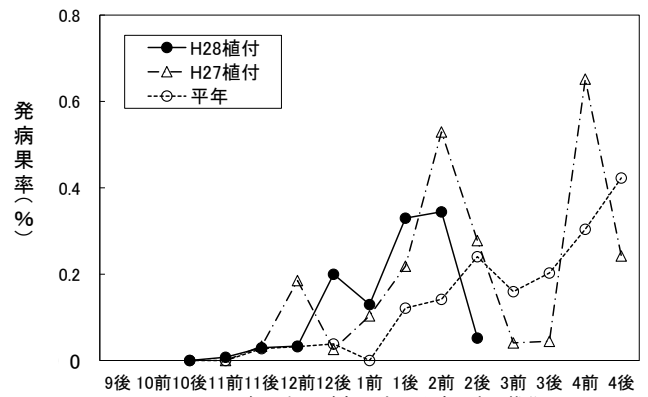


図 いちご 灰色かび病(果実) 発病果率の推移  
平年: H18~H27の平均値(最大・小値除く)  
ただし、12/後、1/後、2/後はH19~H27の平均値