

いちご(本圃) 巡回調査結果  
(平成29年産)

平成30年5月2日現在

長崎県病害虫防除所

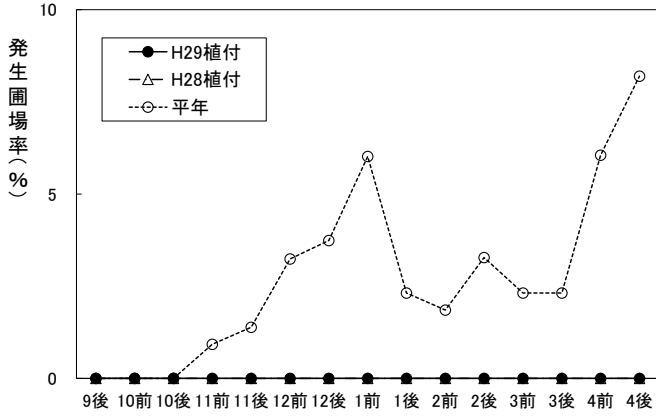


図 いちご うどんこ病 発生圃場率の推移  
平年:H19~H28の平均値(最大・小値除く)

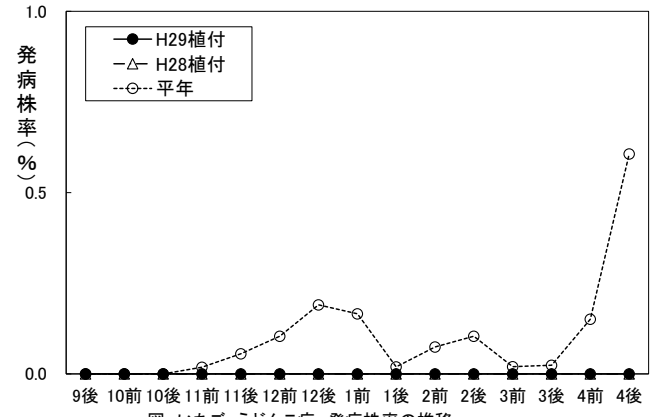


図 いちご うどんこ病 発病株率の推移  
平年:H19~H28の平均値(最大・小値除く)

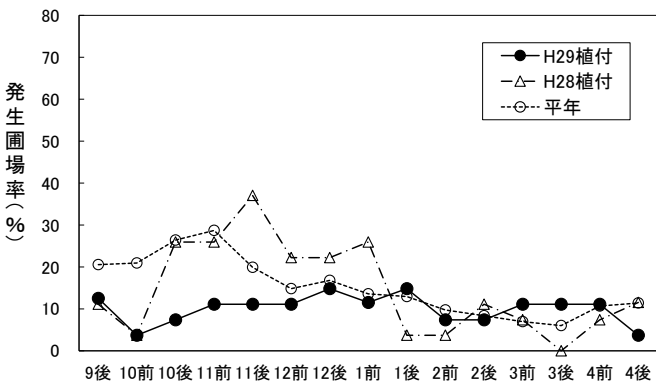


図 いちご アブラムシ類 発生圃場率の推移  
平年:H19~H28の平均値(最大・小値除く)

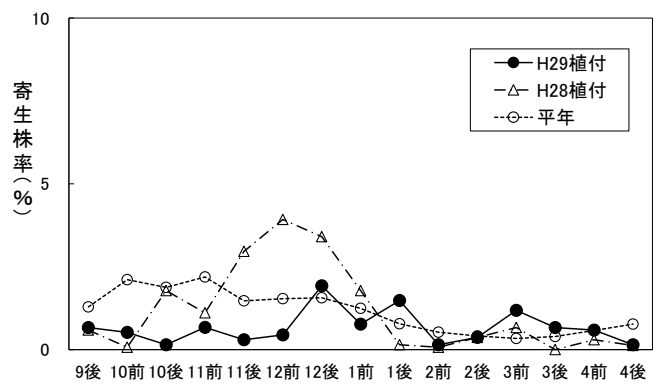


図 いちご アブラムシ類 寄生株率の推移  
平年:H19~H28の平均値(最大・小値除く)

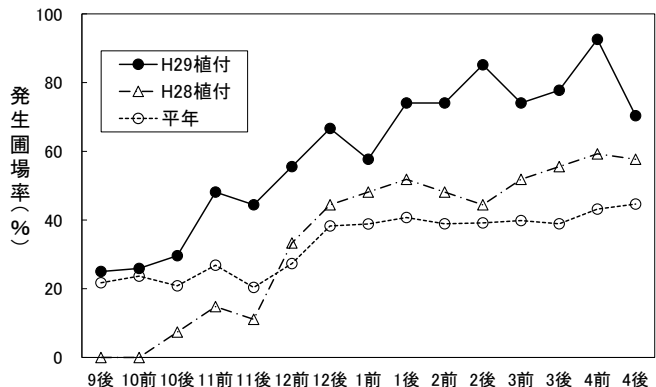


図 いちご ハダニ類 発生圃場率の推移  
平年:H19~H28の平均値(最大・小値除く)

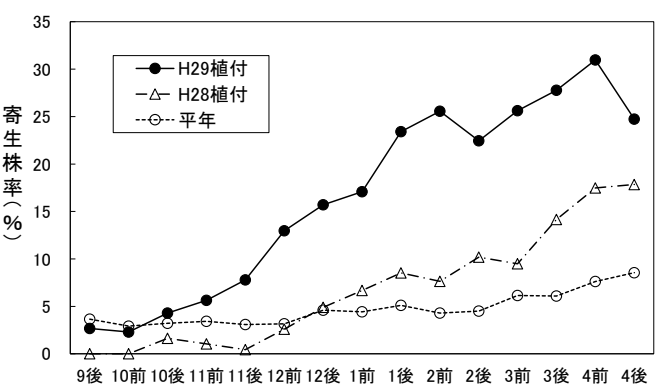


図 いちご ハダニ類 寄生株率の推移  
平年:H19~H28の平均値(最大・小値除く)

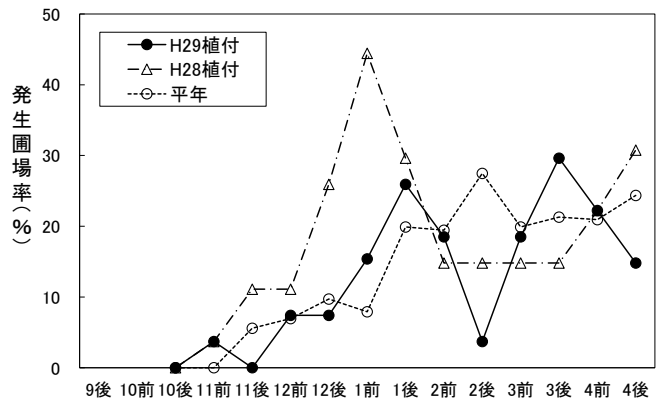


図 いちご 灰色かび病(果実) 発生圃場率の推移  
平年:H19~H28の平均値(最大・小値除く)

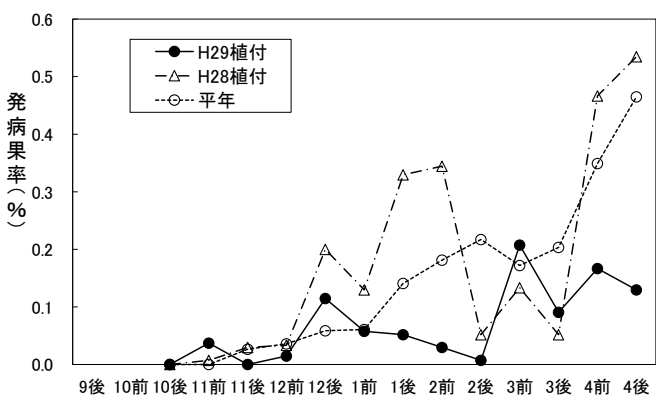


図 いちご 灰色かび病(果実) 発病果率の推移  
平年:H19~H28平均値(最大・小値除く)