

いちご(本園) 巡回調査結果
(平成30年産)

令和元年5月9日現在

長崎県病害虫防除所

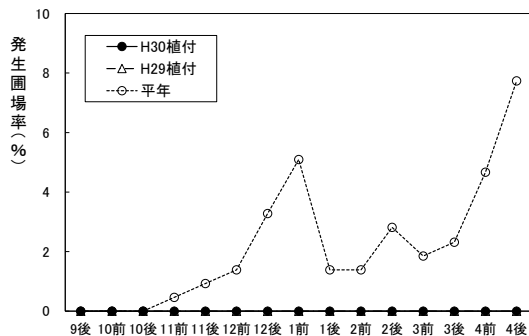


図 いちご うどんこ病 発生圃場率の推移
平年:H20~H29の平均値(最大・小値除く)

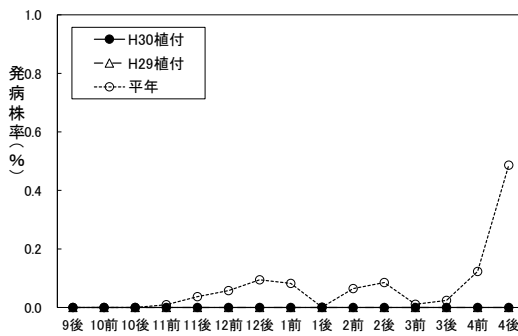


図 いちご うどんこ病 発病株率の推移
平年:H20~H29の平均値(最大・小値除く)

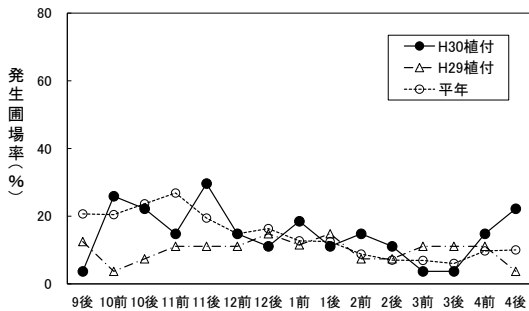


図 いちご アブラムシ類 発生圃場率の推移
平年:H20~H29の平均値(最大・小値除く)

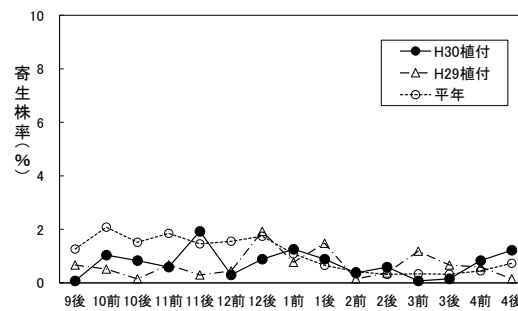


図 いちご アブラムシ類 寄生株率の推移
平年:H20~H29の平均値(最大・小値除く)

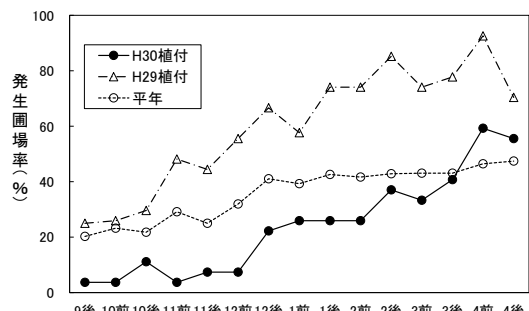


図 いちご ハダニ類 発生圃場率の推移
平年:H20~H29の平均値(最大・小値除く)

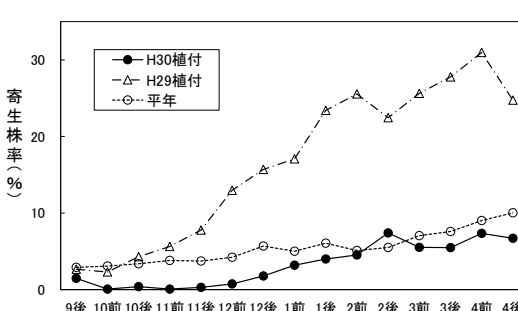


図 いちご ハダニ類 寄生株率の推移
平年:H20~H29の平均値(最大・小値除く)

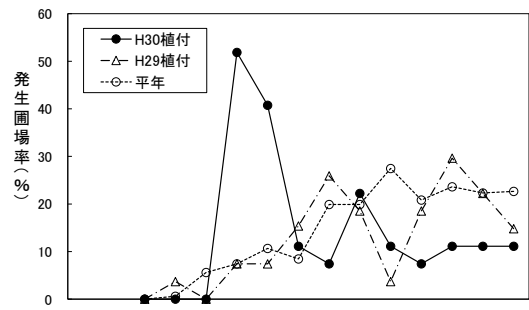


図 いちご 灰色かび病(果実) 発生圃場率の推移
平年:H20~H29の平均値(最大・小値除く)

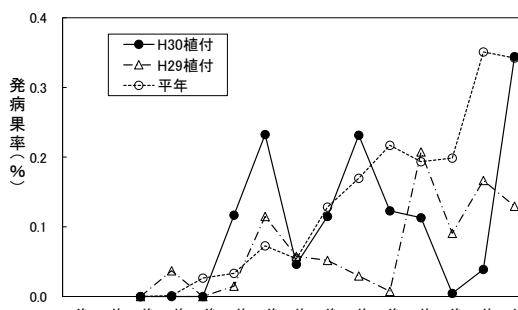


図 いちご 灰色かび病(果実) 発病果率の推移
平年:H20~H29平均値(最大・小値除く)

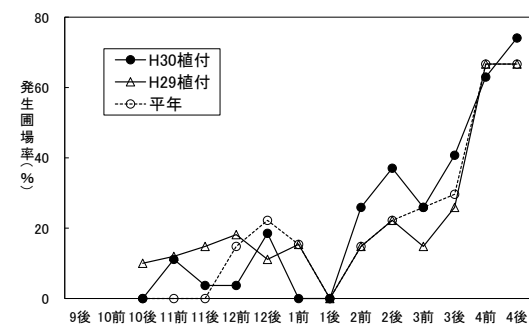


図 いちご アザミウマ類 発生圃場率の推移
平年:H27~H29の平均値(最大・小値除く)

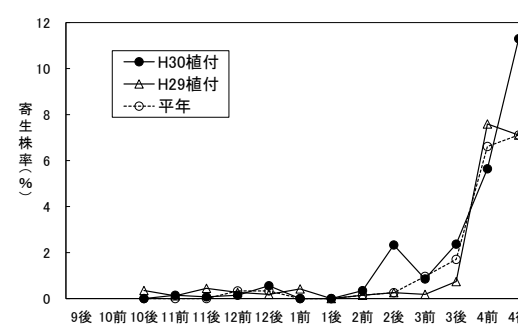


図 アザミウマ類 寄生株率の推移
平年:H27~H29の平均値(最大・小値除く)