

いちご(本圃) 巡回調査結果
(令和2年産)

令和3年3月16日現在

長崎県病害虫防除所

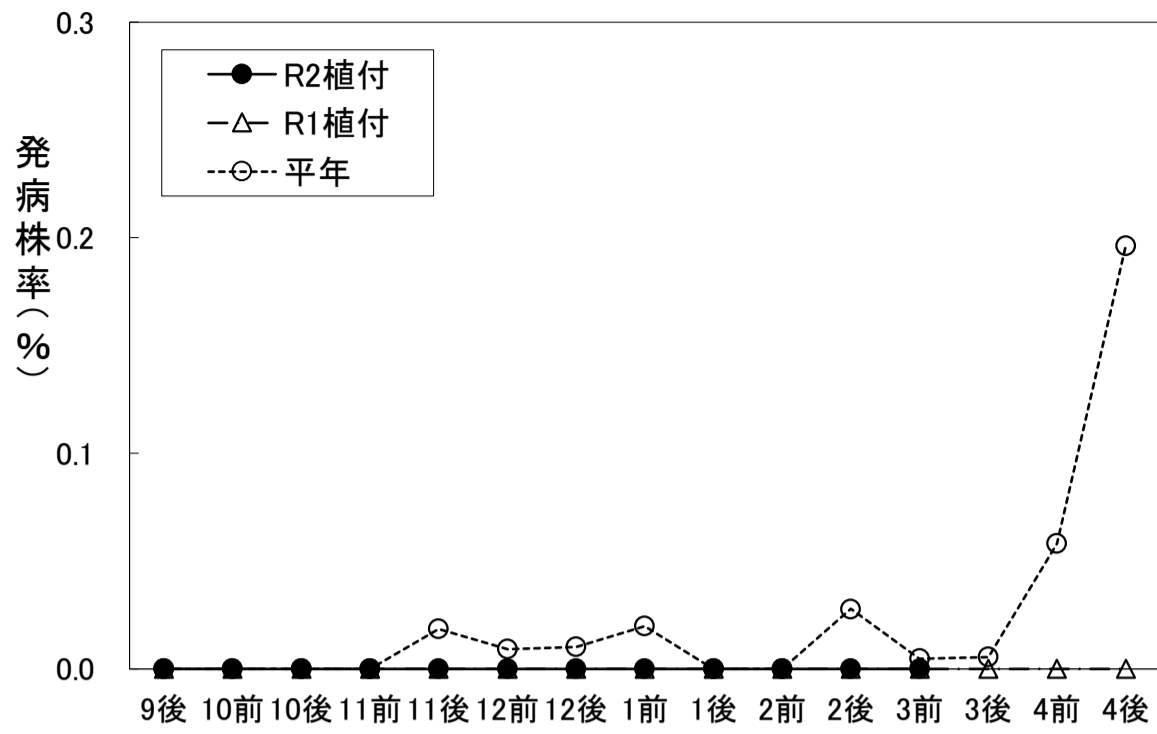


図 いちご うどんこ病 発病株率の推移
 平年:H22~R1の平均値(最大・小値除く)

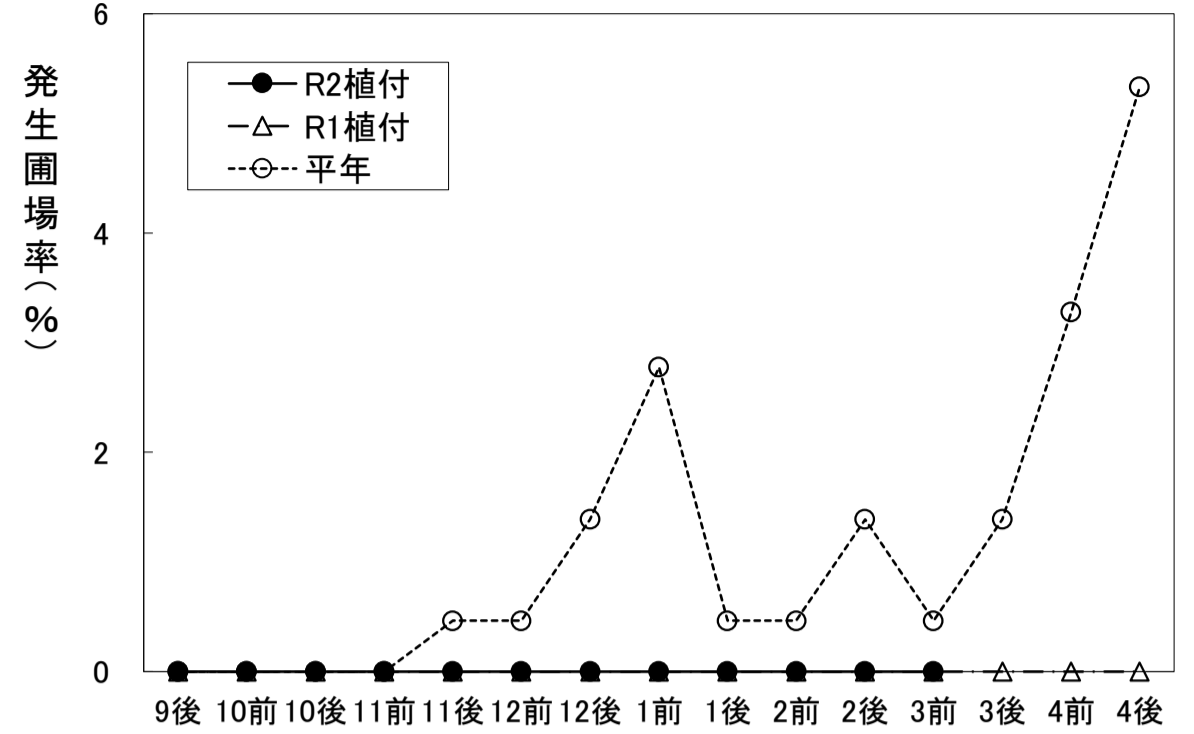


図 いちご うどんこ病 発生圃場率の推移
 平年:H22~R1の平均値(最大・小値除く)

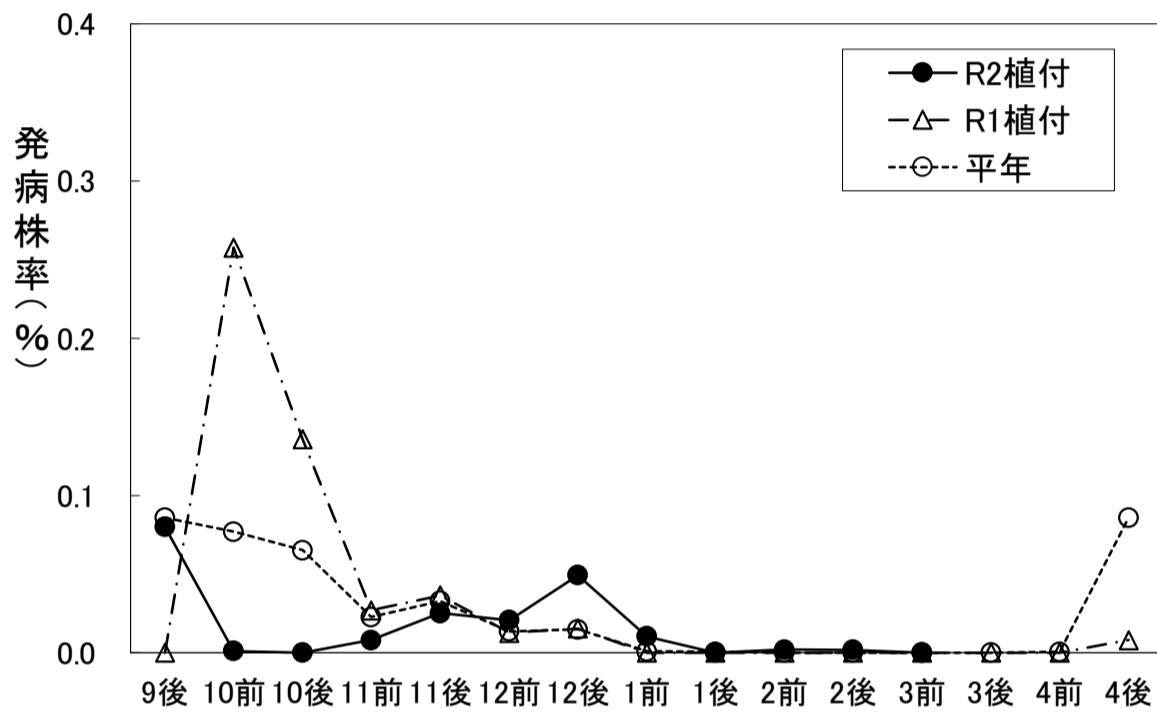


図 いちご 炭そ病 発病株率の推移
 平年:H22~R1の平均値(最大・小値除く)

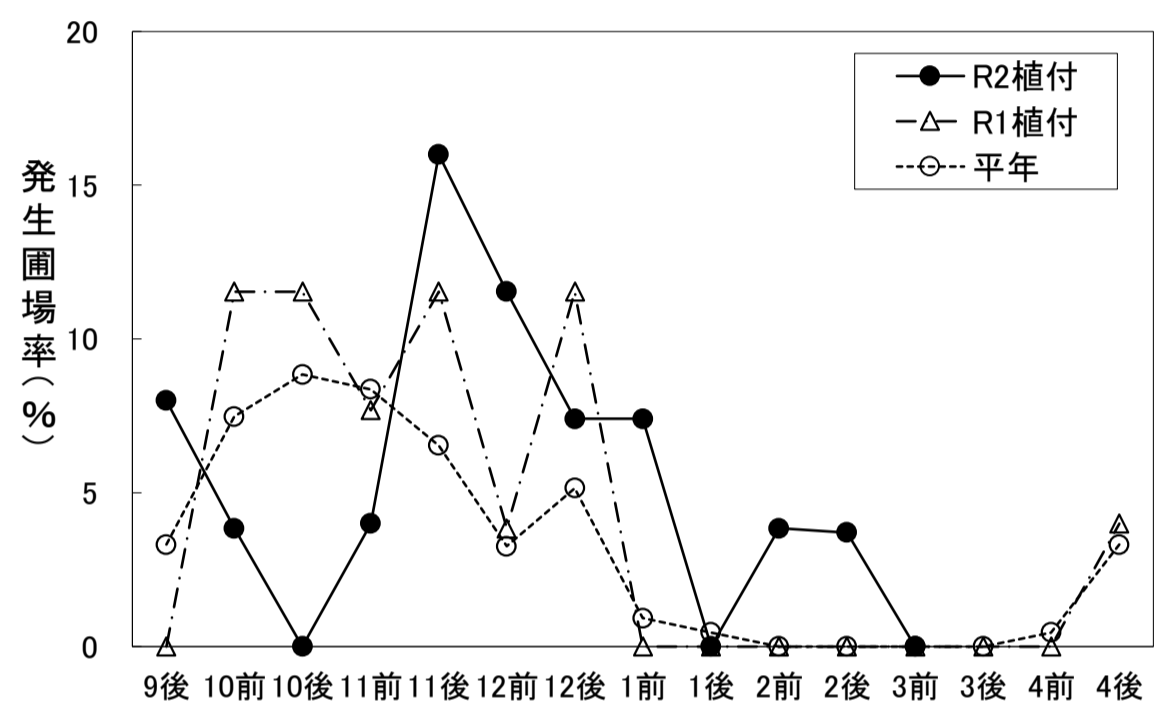


図 いちご 炭そ病 発生圃場率の推移
 平年:H22~R1平均値(最大・小値除く)

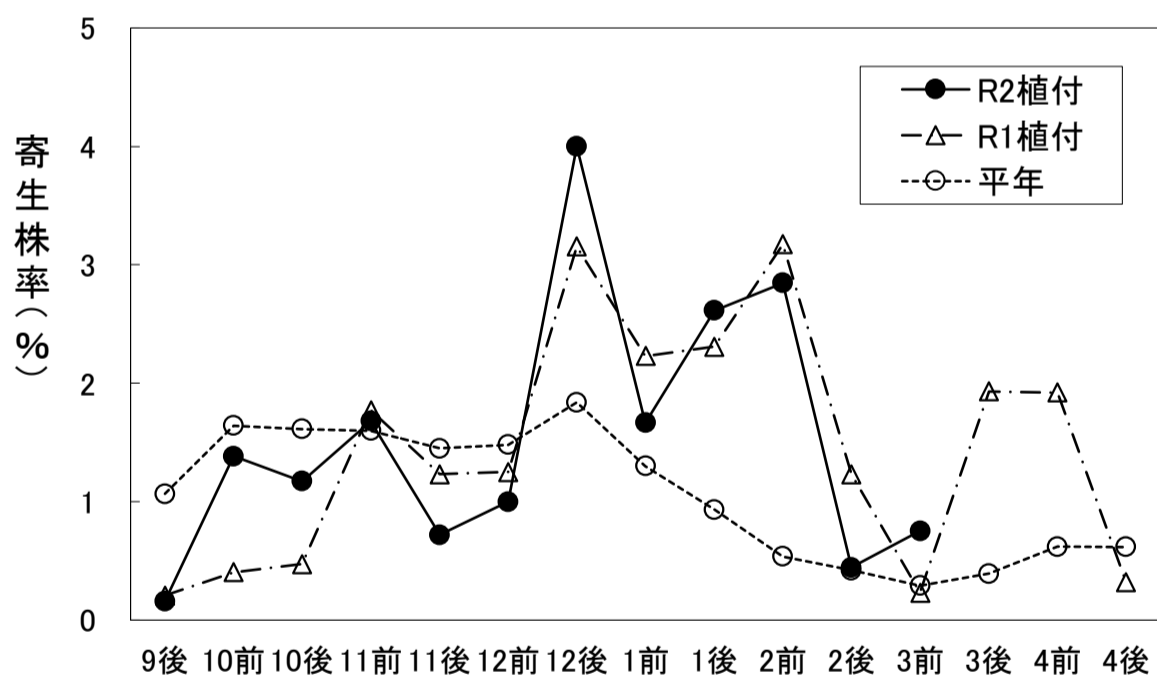


図 いちご アブラムシ類 寄生株率の推移
 平年:H22~R1の平均値(最大・小値除く)

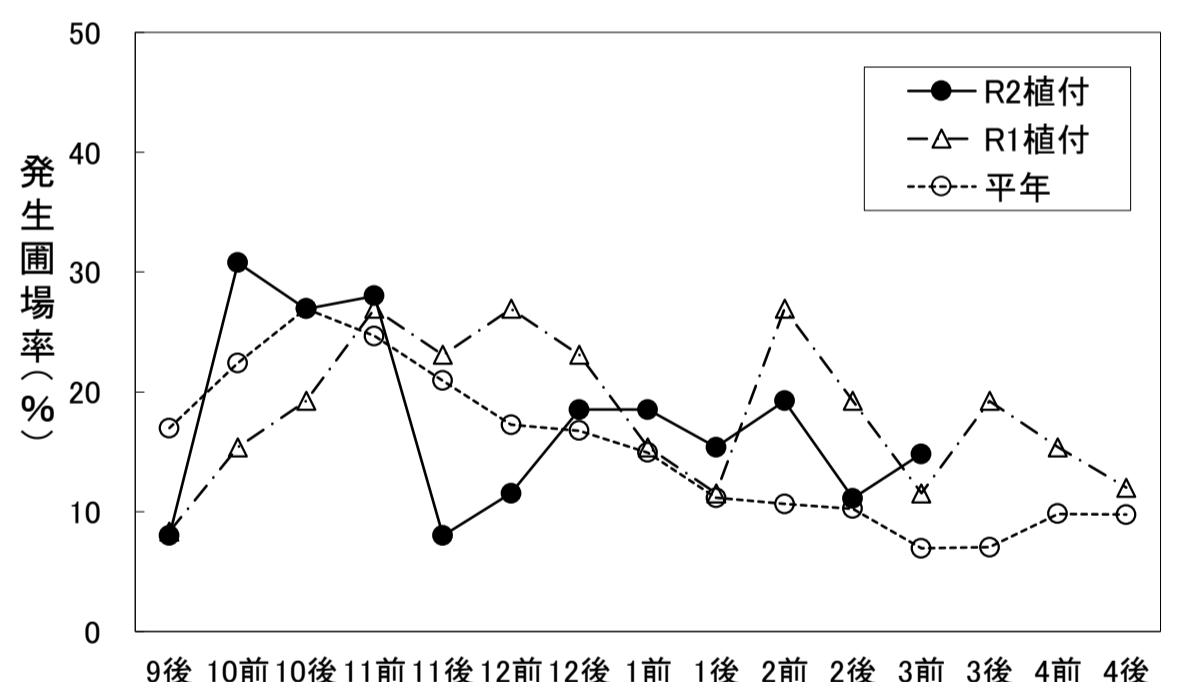


図 いちご アブラムシ類 発生圃場率の推移
 平年:H22~R1の平均値(最大・小値除く)

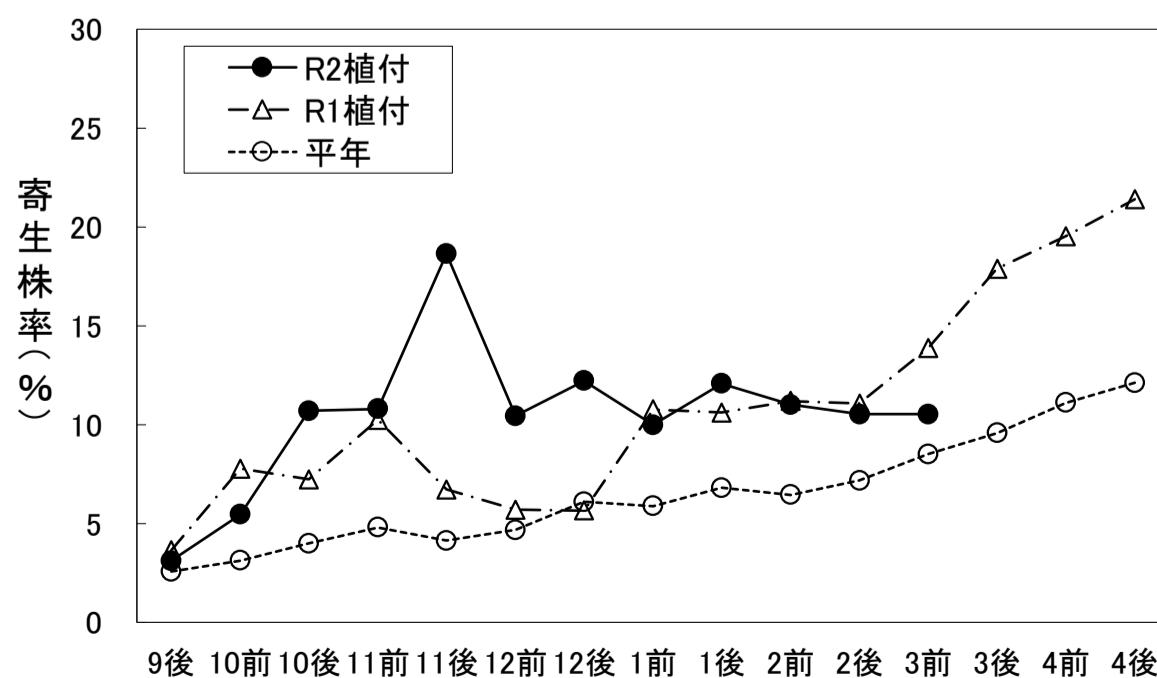


図 いちご ハダニ類 寄生株率の推移
 平年:H22~R1の平均値(最大・小値除く)

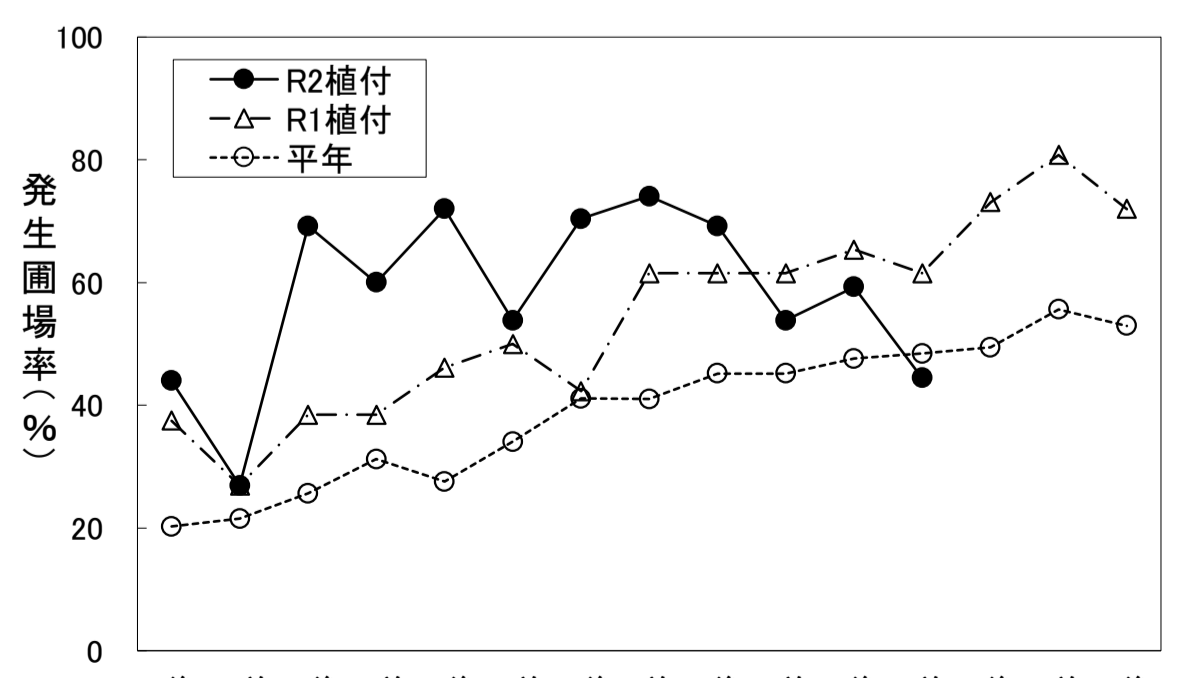


図 いちご ハダニ類 発生圃場率の推移
 平年:H22~R1の平均値(最大・小値除く)

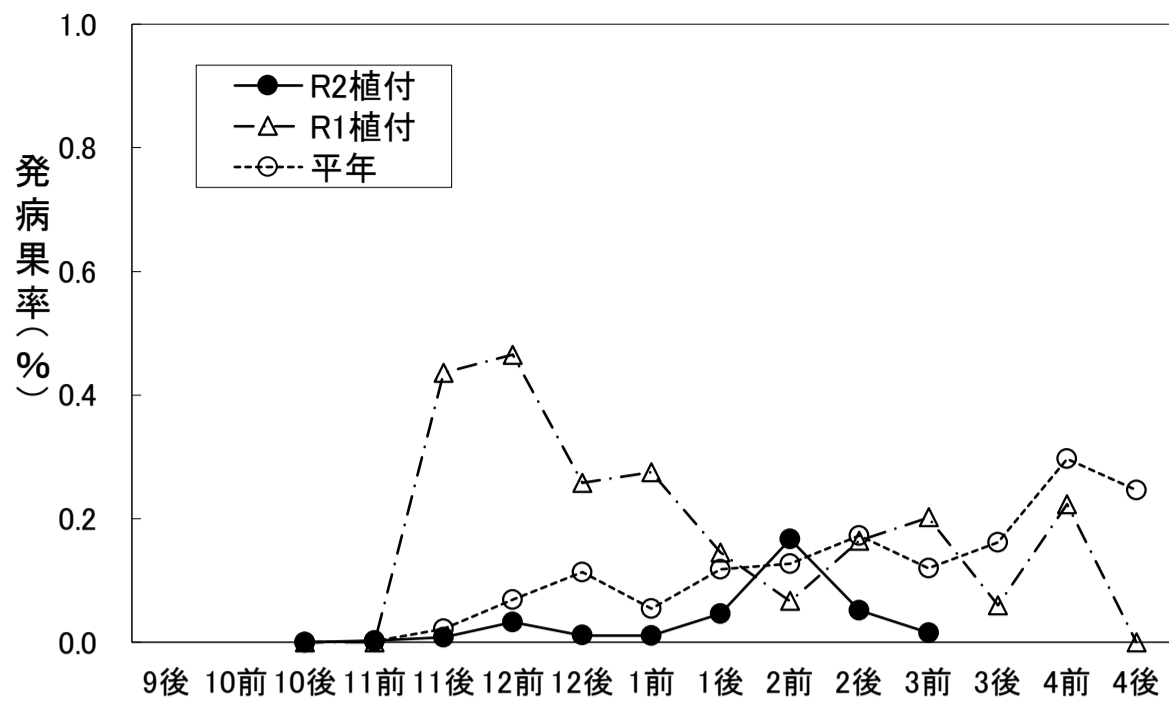


図 いちご 灰色かび病(果実) 発病果率の推移
平年:H22~R1の平均値(最大・小値除く)

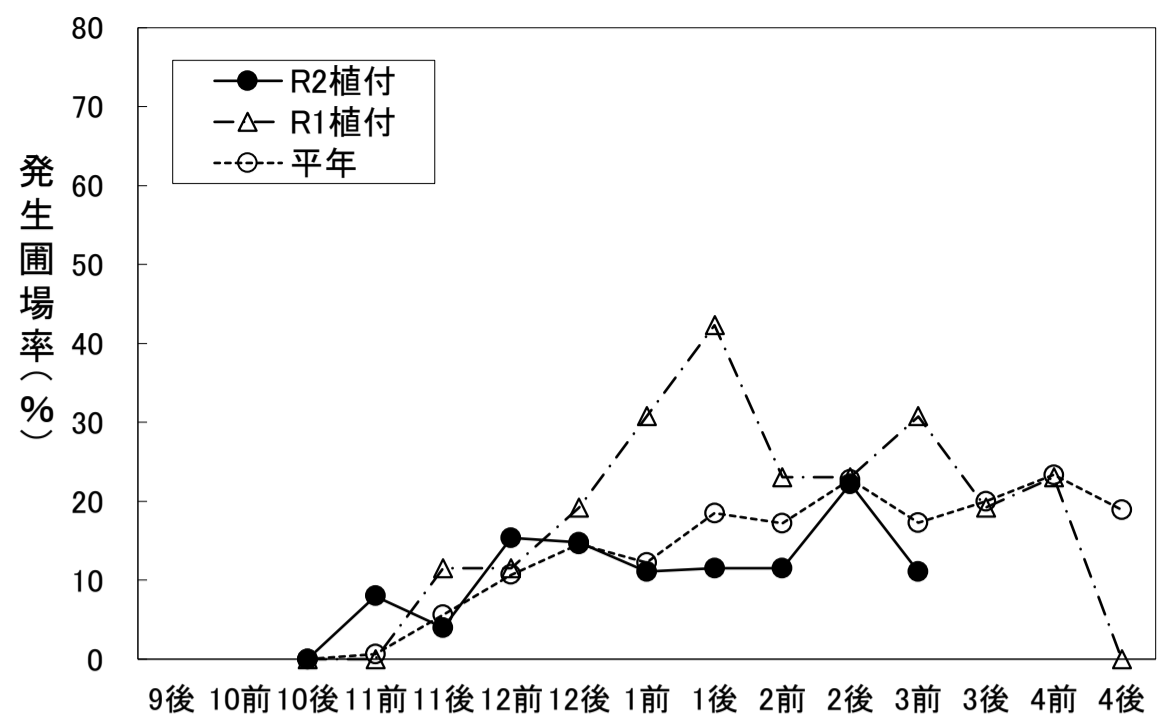


図 いちご 灰色かび病(果実) 発生圃場率の推移
平年:H22~R1の平均値(最大・小値除く)

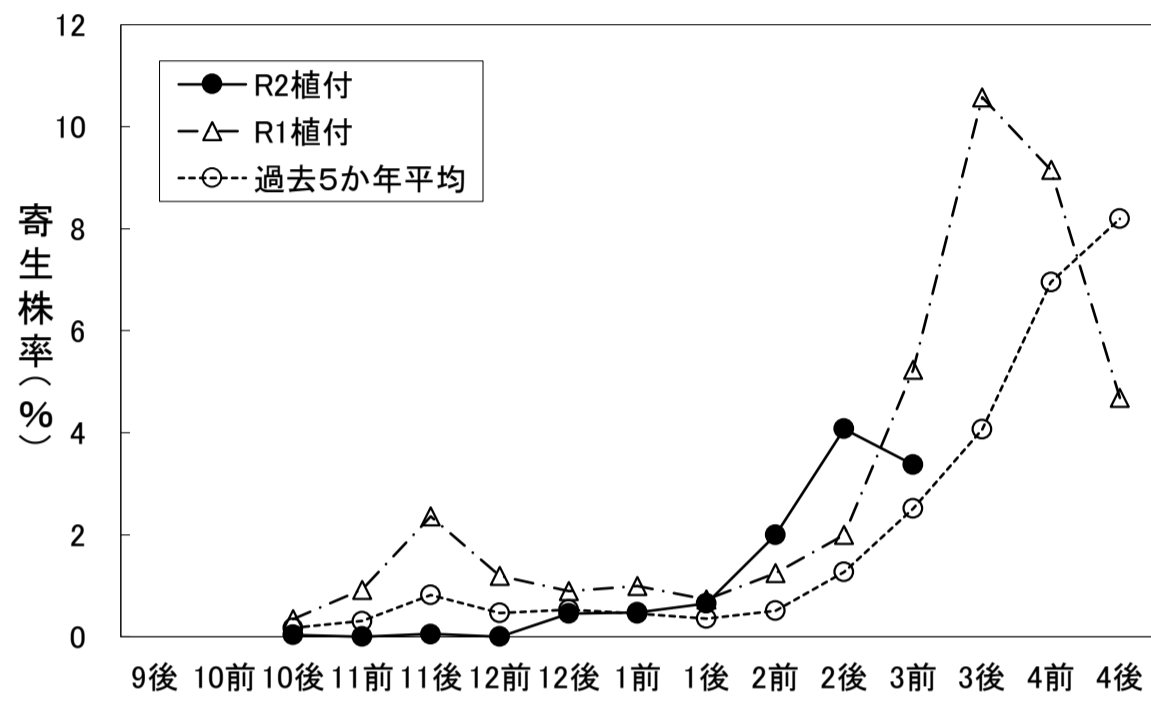


図 いちご アザミウマ類 寄生株率の推移

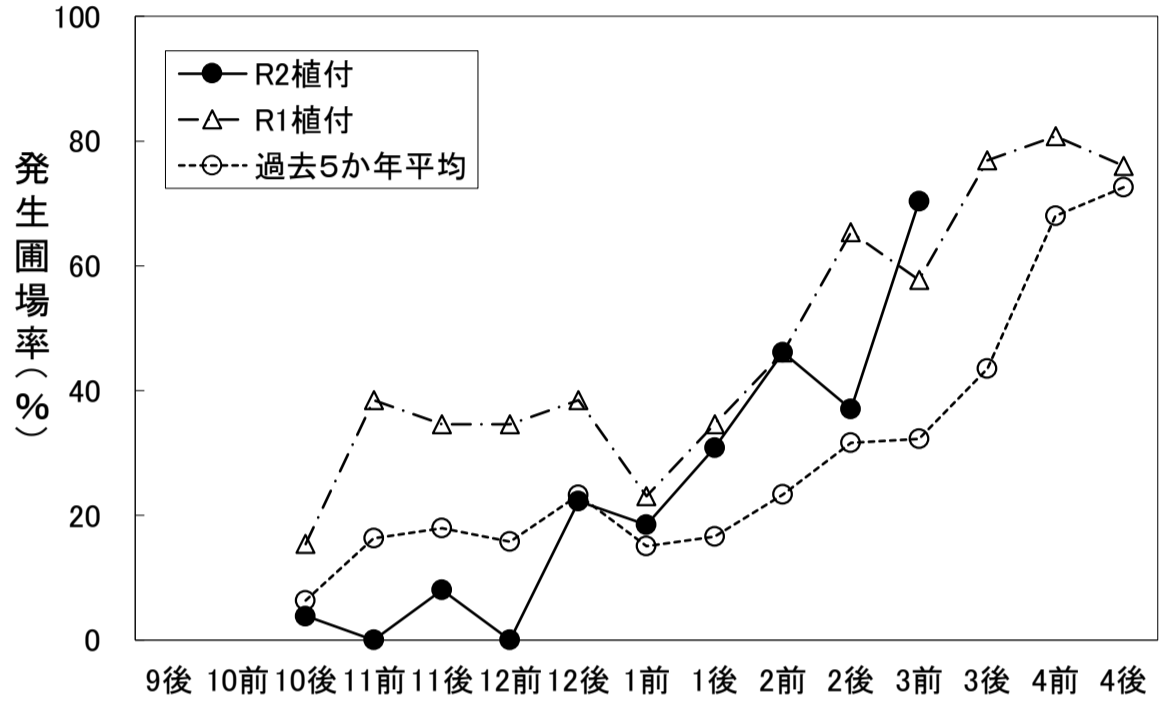


図 いちご アザミウマ類 発生圃場率の推移