

注 意 報

平成20年度病害虫発生予察 注意報第5号

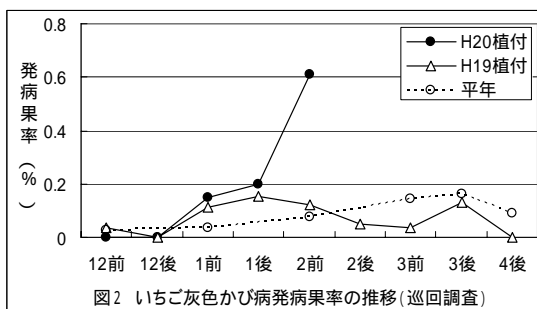
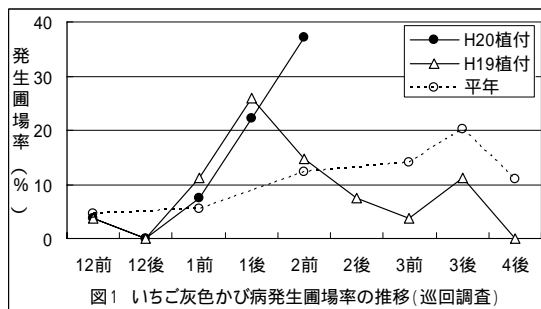
いちご 灰色かび病

1. 発生地域(対象地域) 県下全域

2. 発生程度 多

3. 注意報発令の根拠

- (1) 2月上旬の巡回調査(27筆)の結果、発病果率0.6%(平年0.1%)、発生圃場率37.0%(平年12.3%)で、過去10年間で最も発生が多い。
- (2) 気象予報(福岡管区气象台、平成21年2月6日発表)によると、九州北部の向こう1ヶ月の気温は高く、降水量は平年並か多い見込みであり本病の発生に好適である。



4. 防除対策

- (1) 多湿にならないよう圃場の排水に留意し、換気をこまめに行う。
- (2) 予防的な薬剤防除に努める。曇雨天時はくん煙剤を利用する。
- (3) 発病した果実や枯死葉は、伝染源となるので速やかに取り除き、施設外へ持ち出して適切に処分する。
- (4) 耐性菌の出現を避けるため、系統の異なる薬剤をローテーション散布する。

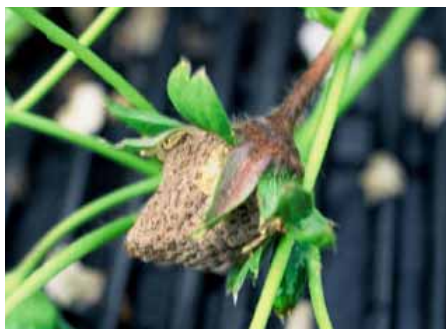


図3 灰色かび病発病果(1)



図4 灰色かび病発病果(2)

病害虫防除所の発行する情報の入手は、インターネットをご利用ください。

「防除所ホームページ」 アドレス：<http://www.jpnp.ne.jp/nagasaki/>

この情報に関するお問い合わせ

長崎県病害虫防除所 TEL: 0957-26-0027