

注 意 報

長崎県病害虫防除所長

平成20年度病害虫発生予察 注意報第6号

きゅうり うどんこ病

1. 発生地域（対象地域） 県下全域

2. 発生程度 多

3. 注意報発令の根拠

- (1) 2月上旬の巡回調査（11筆）における発病葉率は13.4%（平年5.2%）、発生圃場率は90.9%（平年57.8%）で、過去10年で最も発生が多い（図1、2）。
- (2) 気象予報（福岡管区气象台、平成21年2月13日発表）によると、九州北部の向こう1ヶ月の気温は高く、降水量は平年並か多い見込みであり本病の発生に好適である。

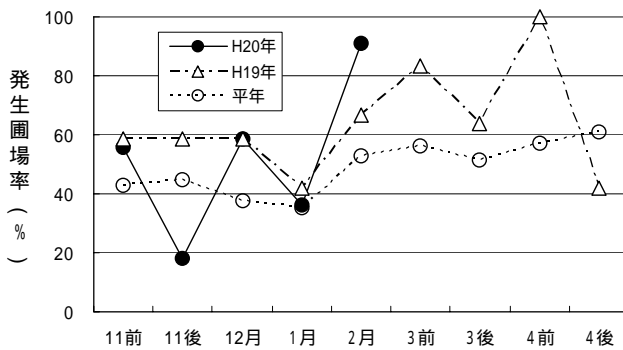


図1 きゅうりうどんこ病発生圃場率の推移

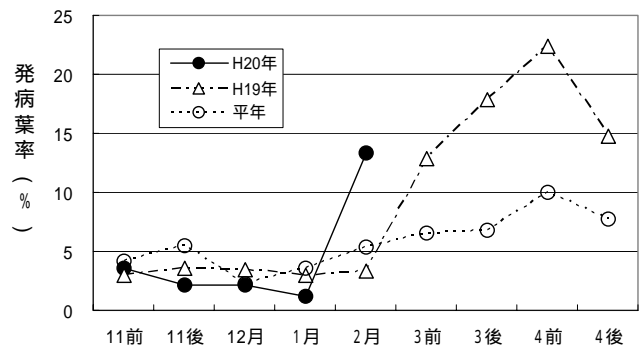


図2 きゅうりうどんこ病発病葉率の推移

4. 防除対策

- (1) 通風不良、高温多湿のとき発生が多いので、排水に努めるとともに換気に注意して温度格差を小さくし、通風・採光を良くする。
- (2) 病勢が進行すると防除困難となるため、早期発見・早期防除に努める。
- (3) 薬剤耐性菌を生じる恐れがあるので、異なる系統の薬剤をローテーション散布する。

病害虫防除所の発行する情報の入手は、インターネットをご利用ください。

「防除所ホームページ」 アドレス：<http://www.jppn.ne.jp/nagasaki/>

この情報に関するお問い合わせ

長崎県病害虫防除所 TEL：0957-26-0027