

注 意 報

長崎県病害虫防除所長

平成20年度病害虫発生予察 注意報第7号

いちご・トマト 灰色かび病

1. 発生地域（対象地域） 県下全域
2. 発生程度 いちご 多
 トマト やや多
3. 注意報発令の根拠

3月上旬の巡回調査の結果、いちご（27筆）の発病果率0.9%（平年0.1%）、発生圃場率33.3%（平年14.0%）と多い発生、トマト（12筆）の発病果率1.1%（平年0.2%）、発生圃場率41.7%（平年25.0%）とやや多い発生であった。

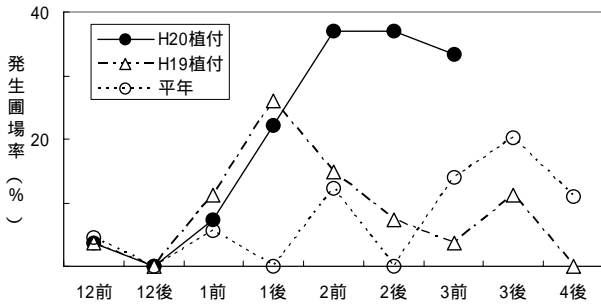


図1 いちご灰色かび病発生圃場率の推移 (巡回調査)

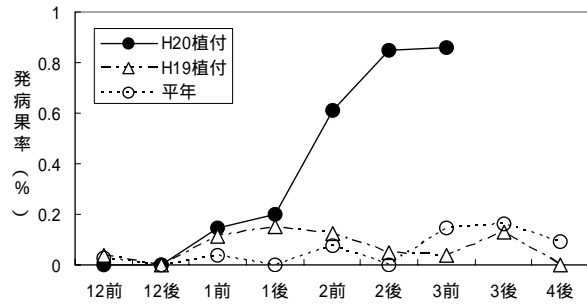


図2 いちご灰色かび病発病果率の推移 (巡回調査)

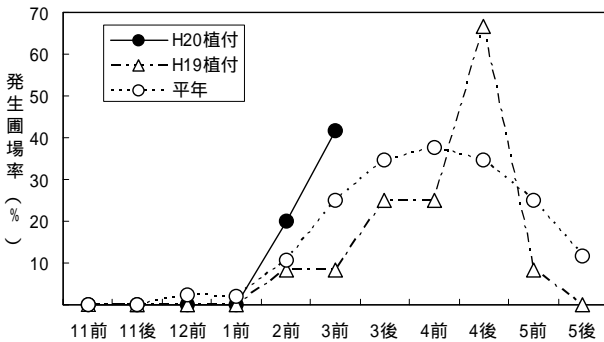


図3 トマト灰色かび病発生圃場率の推移

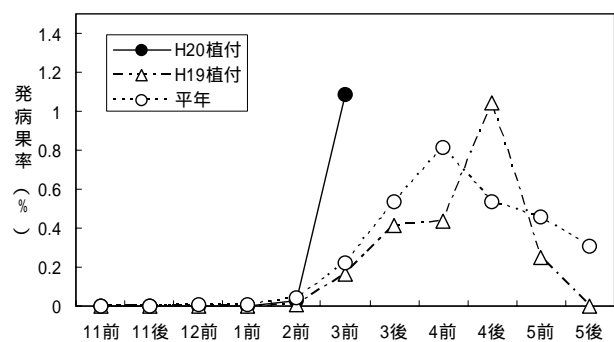


図4 トマト灰色かび病発病果率の推移

4. 防除対策
 - (1) 多湿にならないよう圃場の排水に留意し、換気をこまめに行う。
 - (2) 予防的な薬剤防除に努める。曇雨天時はくん煙剤を利用する。
 - (3) 発病した果実や葉は伝染源となるので速やかに取り除き、施設外へ持ち出して適切に処分する。
 - (4) 耐性菌の出現を避けるため、系統の異なる薬剤をローテーション散布する。
 - (5) トマト、いちご以外の作物（きゅうり、なす等）についても、本病の発生に十分注意する。

病害虫防除所の発行する情報の入手は、インターネットをご利用ください。

「防除所ホームページ」 アドレス：<http://www.jppn.ne.jp/nagasaki/>

この情報に関するお問い合わせ

長崎県病害虫防除所 TEL：0957-26-0027