

防 除 情 報

長崎県病害虫防除所長

平成21年度病害虫発生予察 防除情報第21号

トマト 黄化葉巻病・タバココナジラミ

促成栽培トマトで黄化葉巻病およびタバココナジラミの発生が多い傾向にあり、今後の多発生が懸念されます。下記の点に留意して防除対策の徹底をお願いします。

記

1. 発生状況

12月上旬の巡回調査(12筆)における、黄化葉巻病の発病株率は2.6%(前年0.1%、前々年0.9%)、発生圃場率は25.0%(前年25.0%、前々年33.3%)でやや多い発生であった(図1、2)。タバココナジラミは寄生株率は11.0%(平年0.8%)、発生圃場率は58.3%(平年19.2%)と多い発生であった(図3、4)。

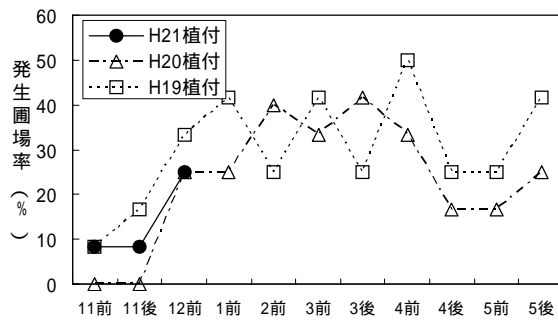


図1 トマト 黄化葉巻病 発生圃場率の推移

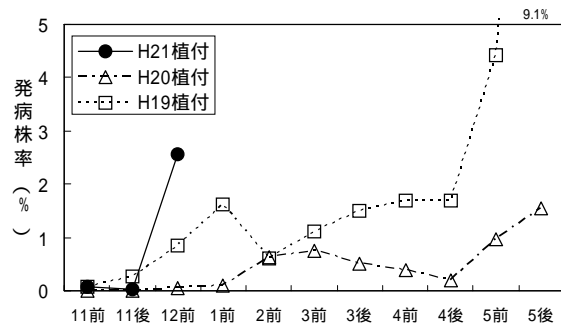


図2 トマト 黄化葉巻病 発病株率の推移

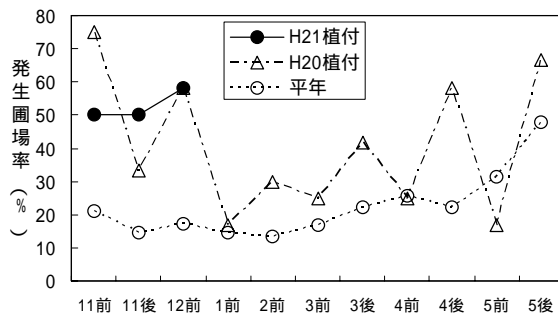


図3 トマト コナジラミ類 発生圃場率の推移

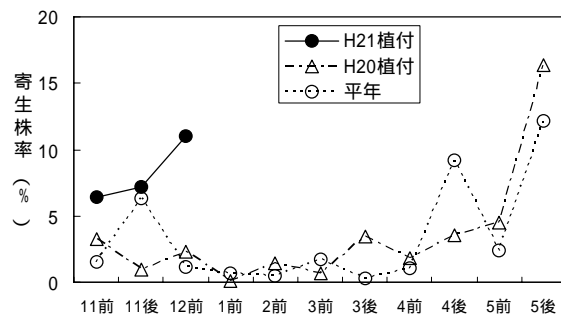


図4 トマト コナジラミ類 寄生株率の推移

2. 防除対策

- (1) 今後はハウス内での二次感染防止対策を徹底し、まん延を防止する。
- (2) 発病株は伝染源となるので、見つけ次第抜き取って適切に処分する。
- (3) タバココナジラミの防除は茎葉が繁茂すると困難になるので、早期に防除を徹底する。
- (4) タバココナジラミは強い薬剤抵抗性を持つので、薬剤の選定にあたっては十分留意する。
- (5) ハウス内の雑草は病原ウイルスおよび媒介虫の発生源になるので除去する。

病害虫防除所の発行する情報の入手は、インターネットをご利用ください。

「防除所ホームページ」 アドレス：<http://www.jppn.ne.jp/nagasaki/>

この情報に関するお問い合わせ

長崎県病害虫防除所 TEL：0957-26-0027