

# 防 除 情 報

長崎県病害虫防除所長

平成22年度病害虫発生予察 防除情報第19号

## きゅうり うどんこ病の防除対策について

きゅうりのうどんこ病の発生が多い傾向です。下記に留意して防除指導をお願いします。

### 記

#### 1. 発生状況

1月上旬の巡回調査(11筆)の結果、発病葉率は5.3%(平年3.3%)とやや高く、発生圃場率は90.9%(平年41.0%)と過去10ヵ年で最も多い発生であった(図1、2)。

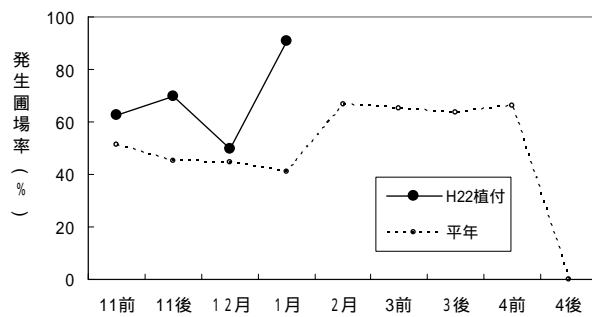


図1 きゅうりうどんこ病 発生圃場率の推移(巡回調査)

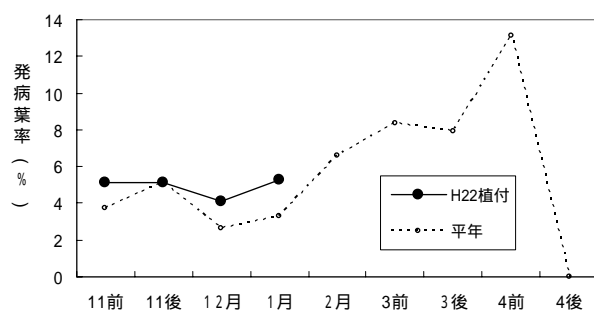


図2 きゅうりうどんこ病 発病葉率の推移(巡回調査)

#### 2. 防除上注意すべき事項

- (1) 乾燥条件のほか、通風不良、窒素過多のとき発生が多いので、窒素の過用を避け、茎葉が過繁茂にならないように注意する。
- (2) 病勢が進行すると防除困難となるため、早期発見・早期防除に努める。
- (3) 薬剤耐性菌を生じるおそれがあるので、異なる系統の薬剤をローテーション散布する。

病害虫防除所の発行する情報の入手は、インターネットをご利用ください。

「防除所ホームページ」 アドレス：<http://www.jppn.ne.jp/nagasaki/>

この情報に関するお問い合わせ

長崎県病害虫防除所 TEL：0957-26-0027