



にこまる

(発芽試験4日目)

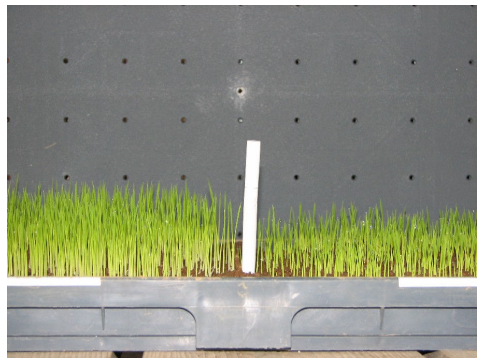


ヒノヒカリ

写真1 発芽試験における発芽状況



にこまる (播種後2日目) ヒノヒカリ



にこまる (播種後5日目) ヒノヒカリ

写真2 播種後の出芽および苗の生育状況



にこまる



ヒノヒカリ

写真3 移植後14日目の生育の違い



にこまる(穂孕み期)

ヒノヒカリ(出穂期)

写真4 出穂期前後の草姿の違い



にこまる

ヒノヒカリ

写真5 成熟期直前の草姿の違い



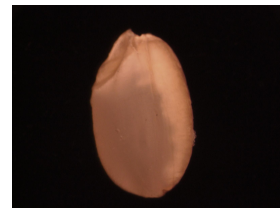
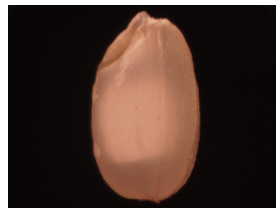
にこまる



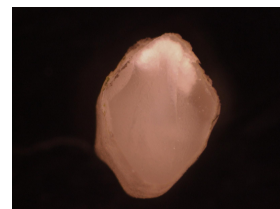
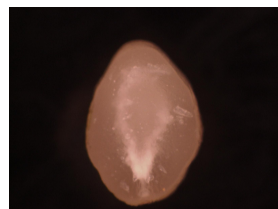
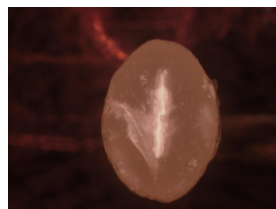
ヒノヒカリ

写真6 玄米の高温障害による品質低下の差異
(①心白粒 ②背白粒 ③乳白粒)

外観



断面



心白粒

乳白粒

背白粒

写真7 高温障害による品質低下