

脂肪交雑4.0  
 全国屈指の  
 「糸桜系」種雄牛

ひ ら し げ は る

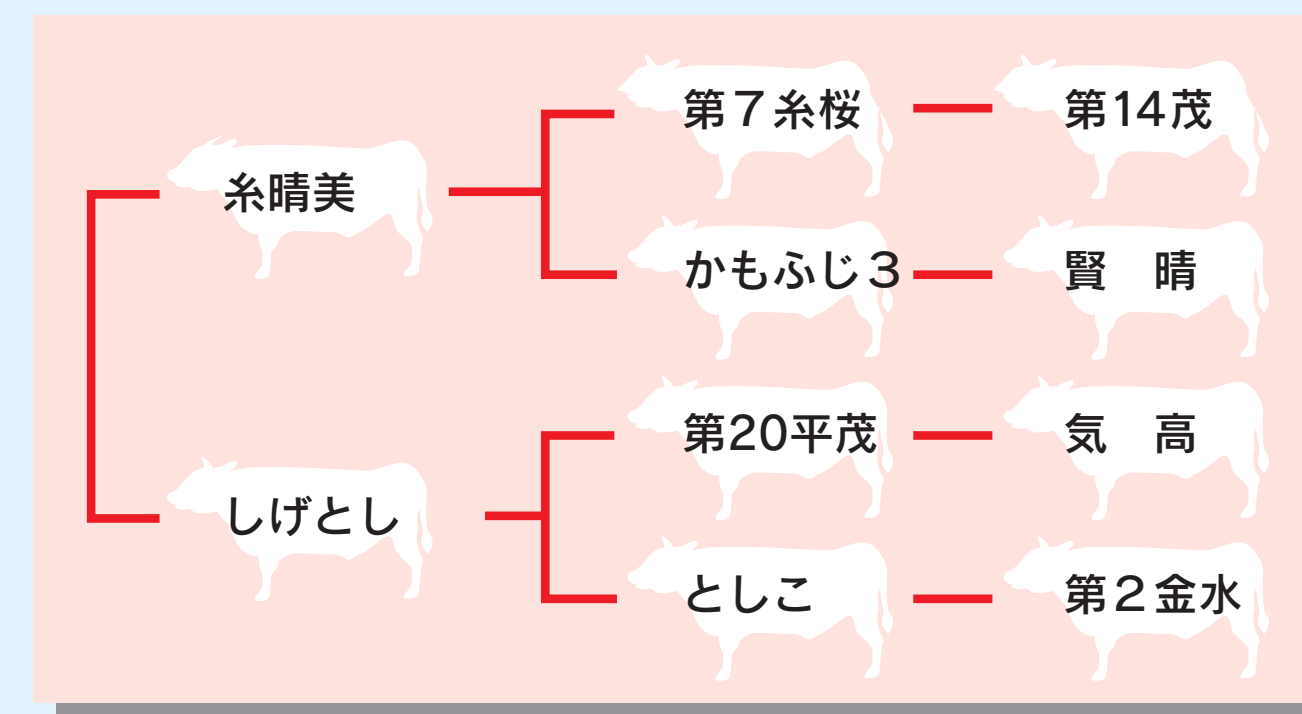
# 平茂晴

脂肪交雑 4.0  
 1日増体量 1.01kg  
 ロース芯 48cm<sup>2</sup>



平成10年3月23日 生  
 黒原 3712  
 (84.0)

●血 統



●間接検定成績

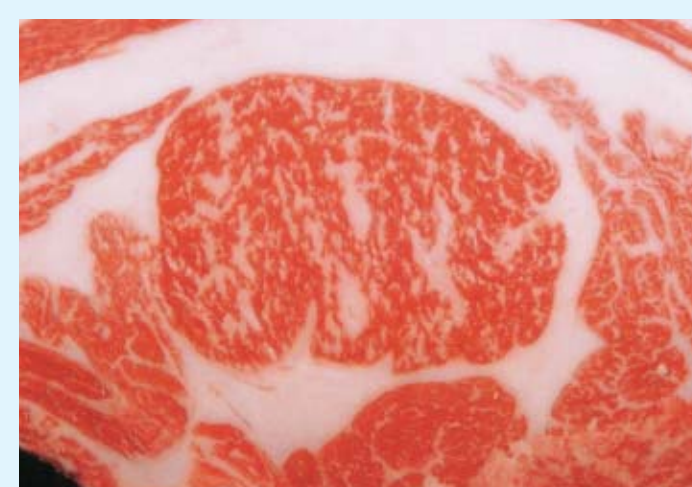
	脂肪交雑	1日当増 体量(kg)	ロース芯 面積(cm <sup>2</sup> )	バラの 厚さ(cm)	終了時 体重(kg)
平茂晴	4.0	1.01	48	6.8	618.5
全国平均 (平成12年度開始分)	2.6	0.93	47	6.3	598.0

(供試8頭の平均値)

プロフィール

平茂晴は、父が長崎県の糸桜系基幹種雄牛で増体に定評がある「糸晴美」、母の父が気高系の名牛「第20平茂」で、増体を重視した糸桜系の作出を目的に造成された種雄牛です。

間接検定の成績では、脂肪交雑が4.0と特出した成績を示すとともに、1日当たり増体量でも1.01kgと安定した増体成績を収めた、肉質・増体を兼備する糸桜系の種雄牛で、本県肉用牛の改良に貢献することが期待されます。



産地	2代祖	3代祖	脂肪交雑 (BMS)	DG	ロース芯 面積(cm <sup>2</sup> )	バラの 厚さ(cm)
香岐	紋次郎	峰徳	4.00	1.13	47	7.2



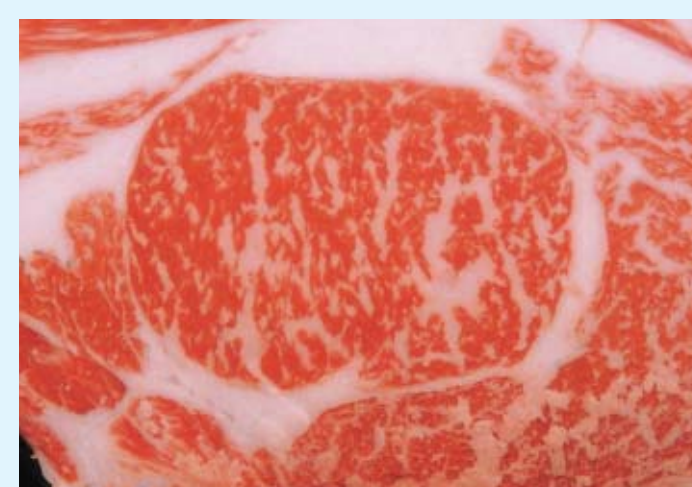
産地	2代祖	3代祖	脂肪交雑 (BMS)	DG	ロース芯 面積(cm <sup>2</sup> )	バラの 厚さ(cm)
香岐	神高福	第5平茂	5.00	1.01	50	6.4



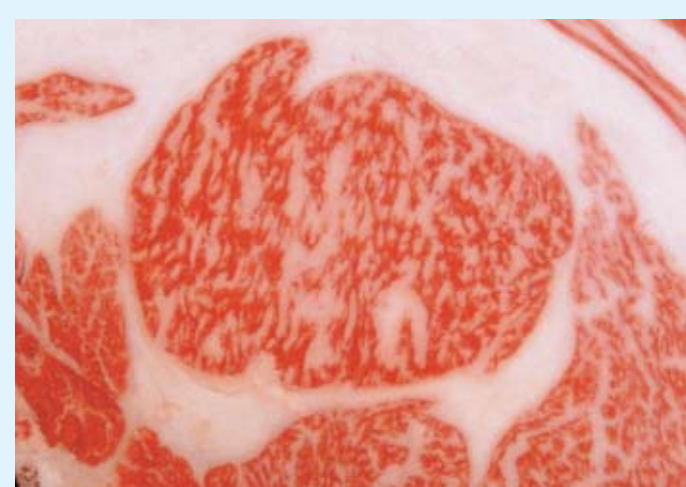
産地	2代祖	3代祖	脂肪交雑 (BMS)	DG	ロース芯 面積(cm <sup>2</sup> )	バラの 厚さ(cm)
中央	紋次郎	第20平茂	5.00	0.93	57	6.7



産地	2代祖	3代祖	脂肪交雑 (BMS)	DG	ロース芯 面積(cm <sup>2</sup> )	バラの 厚さ(cm)
宇久	糸波	康福3	2.67	1.11	41	6.4



産地	2代祖	3代祖	脂肪交雑 (BMS)	DG	ロース芯 面積(cm <sup>2</sup> )	バラの 厚さ(cm)
県南	照長	糸晴美	3.00	0.77	45	5.3



産地	2代祖	3代祖	脂肪交雑 (BMS)	DG	ロース芯 面積(cm <sup>2</sup> )	バラの 厚さ(cm)
香岐	第20平茂	白金9	5.00	0.92	47	7.6



産地	2代祖	3代祖	脂肪交雑 (BMS)	DG	ロース芯 面積(cm <sup>2</sup> )	バラの 厚さ(cm)
香岐	菊安	福富	4.00	1.18	57	7.3



産地	2代祖	3代祖	脂肪交雑 (BMS)	DG	ロース芯 面積(cm <sup>2</sup> )	バラの 厚さ(cm)
宇久	第5隼福	幸久	3.00	1.05	40	7.6