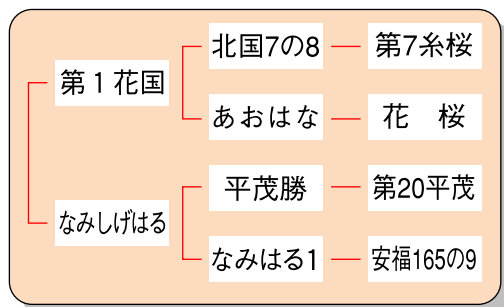


抜群の脂肪交雑!  
次世代を担う  
北国系種雄牛!

は な か つ く に

# 花勝国

●血統



検定成績(去勢)

**BMS.No. 8.1**

●生年月日 平成21年11月12日

枝肉重量 509.2kg

ロース芯 60.7cm<sup>2</sup>



黒原 5483  
(82.1)



長崎県肉用牛改良センター

〒859-4824 長崎県平戸市田平町小手田免19  
TEL (0950) 57-1684 FAX (0950) 57-1685  
<http://www.n-nourin.jp/ah/agrilink/usi/>



## プロフィール

「花勝国」は、全国に名を馳せた高能力種雄牛「第1花国」と、脂肪交雑育種価が高い母「なみしげはる」との組み合わせにより、肉量・肉質改良を目的として造成された糸桜系種雄牛です。

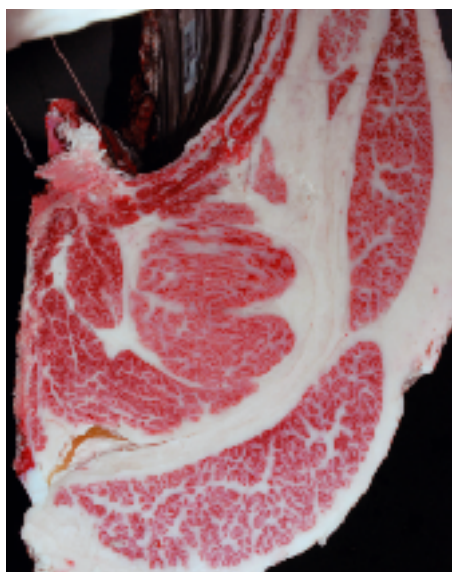
現場後代検定では、平均BMS.No.8.1、4～5等級率94.1%、枝肉重量509.2kg、と好成績を収めました。

今後、肉量・肉質の改良を目的とした種雄牛として、本県肉用牛の改良に貢献することが期待されます。

## 現場後代検定成績

	頭数	出荷月齢	枝肉重量	ロース芯面積 (cm <sup>2</sup> )	バラの厚さ (cm)	皮下脂肪の厚さ (cm)	脂肪交雑 BMS. No.	4・5等級率 (%)
去勢	17	28.6	509.2	60.7	8.6	2.8	8.1	94.1
県平均 (去勢)		28.4	488	54.5	8.0	2.8	6.0	69.5

県平均:平成25年次長崎県産産子の肥育成績平均値



母の父/百合茂 BMS. No. 12  
母の祖父/福之国 ロース芯 77cm<sup>2</sup>



母の父/平茂勝 BMS. No. 11  
母の祖父/康福3 ロース芯 74cm<sup>2</sup>



母の父/平茂勝 BMS. No. 10  
母の祖父/康福3 ロース芯 64cm<sup>2</sup>

## 交配方法

本牛は糸桜系の血量が濃い種雄牛ですので、発育と肉質を兼備した素牛を生産するためには、次のような母牛への交配が考えられます。

1. 但馬系の母牛 (例 幸政、福栄、安平、安福久等)
2. 気高系 (2代祖が但馬系) の母牛

遺伝病: 正常 (B3- F13- CL- CHS- MCSU- MSHR- MOD- IARS-)

HANAKATSUKUNI