

枝重、ロース、バラ、サシ
四拍子揃った
気高系種雄牛

ゆりひで 百合英

検定成績(去勢)

BMS.No. 9.3

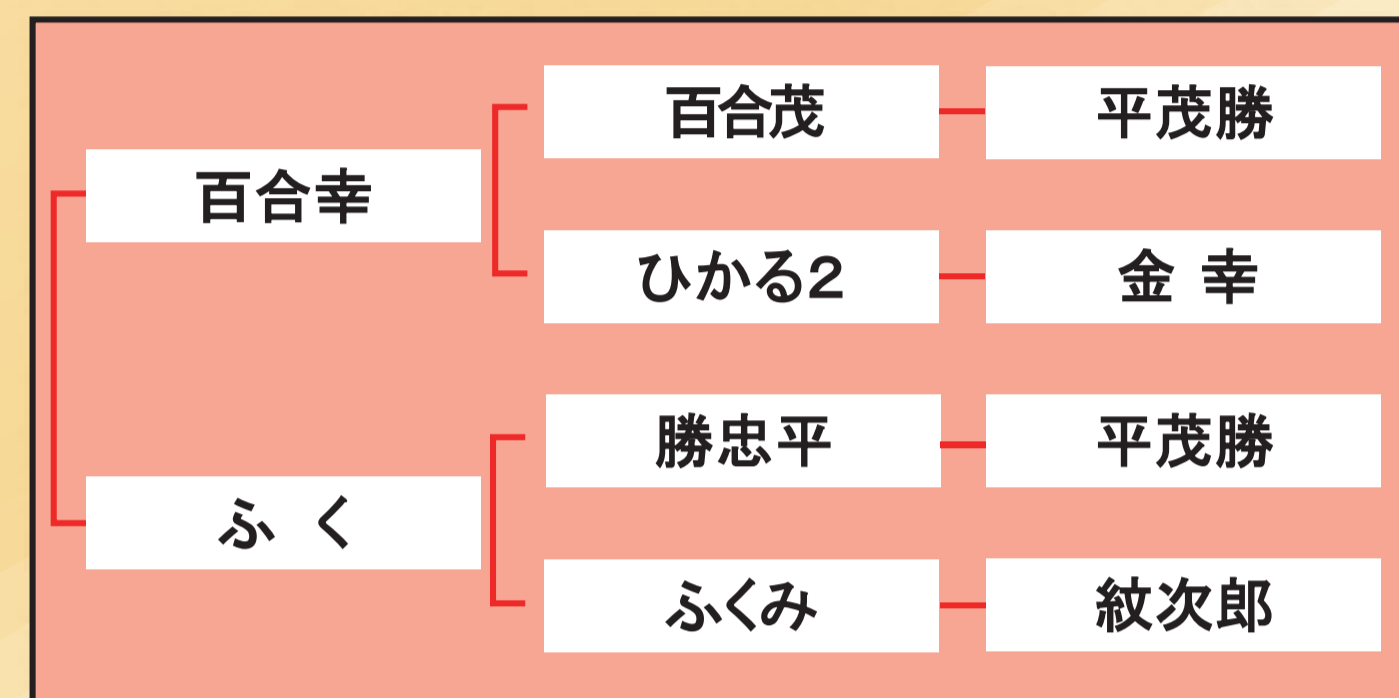
枝肉重量542.6 kg

バラ厚 9.2 cm



平成29年7月18日
黒原6234(84.7)
長崎県壱岐市芦辺町
遺伝病等:すべて正常

● 血統



● 現場後代検定成績

| 枝肉重量(kg) | ロース芯面積(cm ²) | バラの厚さ(cm) | 皮下脂肪の厚さ(cm) | 歩留基準値 | 脂肪交雑BMS. No. | 上物率(4・5等級率)(%) |
|----------|--------------------------|-----------|-------------|-------|--------------|----------------|
| 542.6 | 70.9 | 9.2 | 2.9 | 75.4 | 9.3 | 100 |

現場後代検定(去勢9頭の成績 平均出荷月齢28.4)

プロフィール

「百合英」は、産肉能力が優れる県基幹種雄牛「百合幸」と、枝肉重量、脂肪交雑育種価が高い「ふく」との組合せで、肉質の更なる向上を目的に造成された気高系種雄牛です。

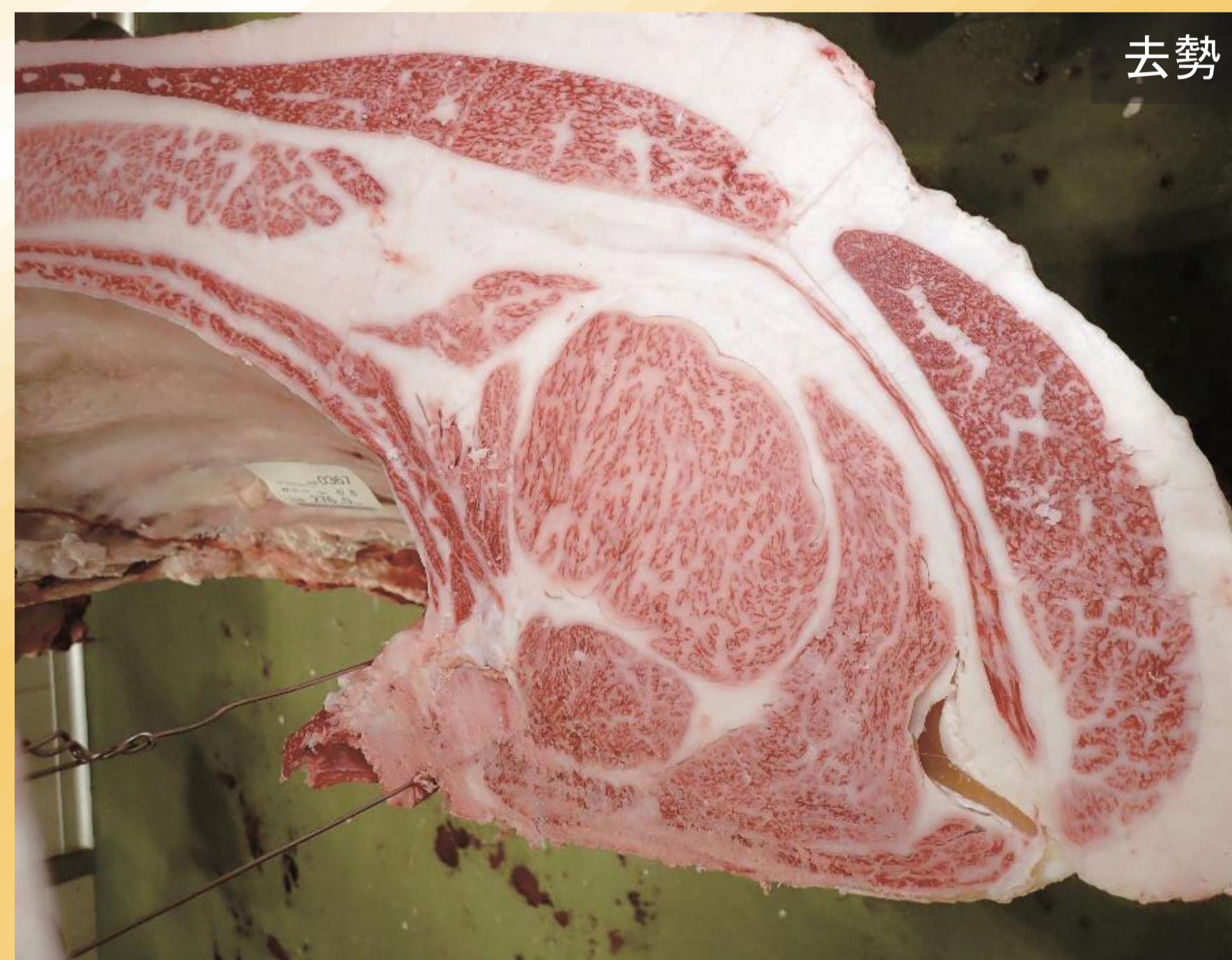
現場後代検定(去勢平均)では、**枝肉重量542.6kg、BMS.No.9.3と父「百合幸」を超え、バラの厚さが県歴代1位を記録**するなど、質量兼備な成績を収めました。

今後、肉質・肉量の改良を目的とした種雄牛として、本県肉用牛の改良に貢献することが期待されます。



去勢

百合英-平茂晴-安平
BMS No.12 ロース芯 79cm²
枝肉重量 551.5 kg



去勢

百合英-平茂晴-安福久
BMS No.12 ロース芯 85 cm²
枝肉重量 551.1 kg



去勢

百合英-平茂晴-勝21
BMS No.11 ロース芯 70 cm²
枝肉重量 606.7 kg

