

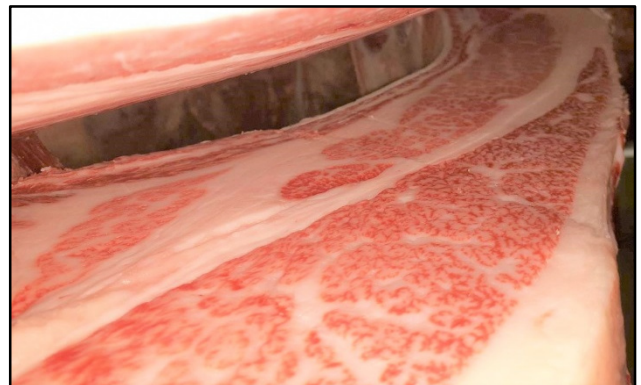
「百合幸」枝肉成績情報

佐世保食肉センターで開催された令和 3 年度の「長崎和牛」販売促進会（第 1～6 回）に上場された「百合幸」産子 20 頭の成績をご紹介します。

去勢（15 頭）の成績は、平均の枝肉重量 513.5 kg、ロース芯面積 69.9 cm²、バラ厚 8.1 cm、BMS.No.9.0、めす（5 頭）は、枝肉重量 471.3 kg、ロース芯面積 70.6 cm²、バラ厚 8.8 cm、BMS.No.8.6 を記録しています。

写真（A5）は去勢で、枝重 616.3 kg、ロース芯 110 cm²、バラ 10.5 cm と圧巻の成績で、皮下脂肪 1.9 cm、歩留基準値 81.3 と無駄のない見事な仕上がりとなっています。当該牛を含み BMS.No.12 の枝肉が 4 頭出品された他、去勢・めす共に上物率 100%となっています。

父	母の父	祖母の父	性	月齢	枝重 (kg)	ロース芯 (cm ²)	バラ (cm)	皮下脂肪 (cm)	歩留 基準値	BMS. No.	格付
百合 幸	安福久	平茂勝	去 勢	29	616.3	110	10.5	1.9	81.3	12	A5
	安福久	平茂晴		30	600.0	100	8.4	2.5	78.3	12	A5
	安福久	金幸		30	578.7	80	9.4	2.0	77.1	12	A5
	金太郎 ³	平茂晴		28	511.5	67	8.0	2.0	75.3	12	A5
	平茂勝	北国7の8		31	518.1	62	8.1	1.8	74.7	11	A5
	金幸	平茂勝		32	513.7	65	7.6	1.4	75.3	10	A5
	勝忠平	牛若丸		28	551.5	68	8.8	3.1	74.5	9	A5
	平茂晴	安福久		30	532.0	70	6.9	2.1	74.6	8	A5
	安糸福	福之国		29	486.0	58	7.6	2.7	73.6	8	A5
	勝忠平	福谷福		30	524.0	62	7.1	2.2	73.7	7	A4
	福栄	北国7の8		33	478.4	71	7.3	2.3	75.5	7	A4
	平茂晴	平茂勝		26	457.1	59	8.2	2.0	75.0	7	A4
	平茂晴	安平		27	435.9	63	7.9	2.0	75.6	7	A4
	平茂晴	東末博		30	408.9	58	7.5	1.9	75.1	7	A4
	平茂晴	平茂勝		28	491.0	56	7.5	2.0	73.8	6	A4
(去勢15頭)平均				29.4	513.5	69.9	8.1	2.1	75.6	9.0	
百合 幸	平茂晴	福栄	め す	30	443.8	68	7.5	2.0	75.9	10	A5
	福之国	安平		27	512.7	84	8.8	3.4	76.7	9	A5
	平茂晴	平茂勝		26	488.8	58	8.7	3.7	73.3	9	A5
	牛若丸	平茂勝		29	476.5	73	9.5	3.9	75.7	8	A5
	北平安	平茂晴		31	434.5	70	9.7	2.9	76.9	7	A4
(めす 5頭)平均				28.6	471.3	70.6	8.8	3.2	75.7	8.6	



「百合幸」産子の枝肉 A5 (BMS.No.12)