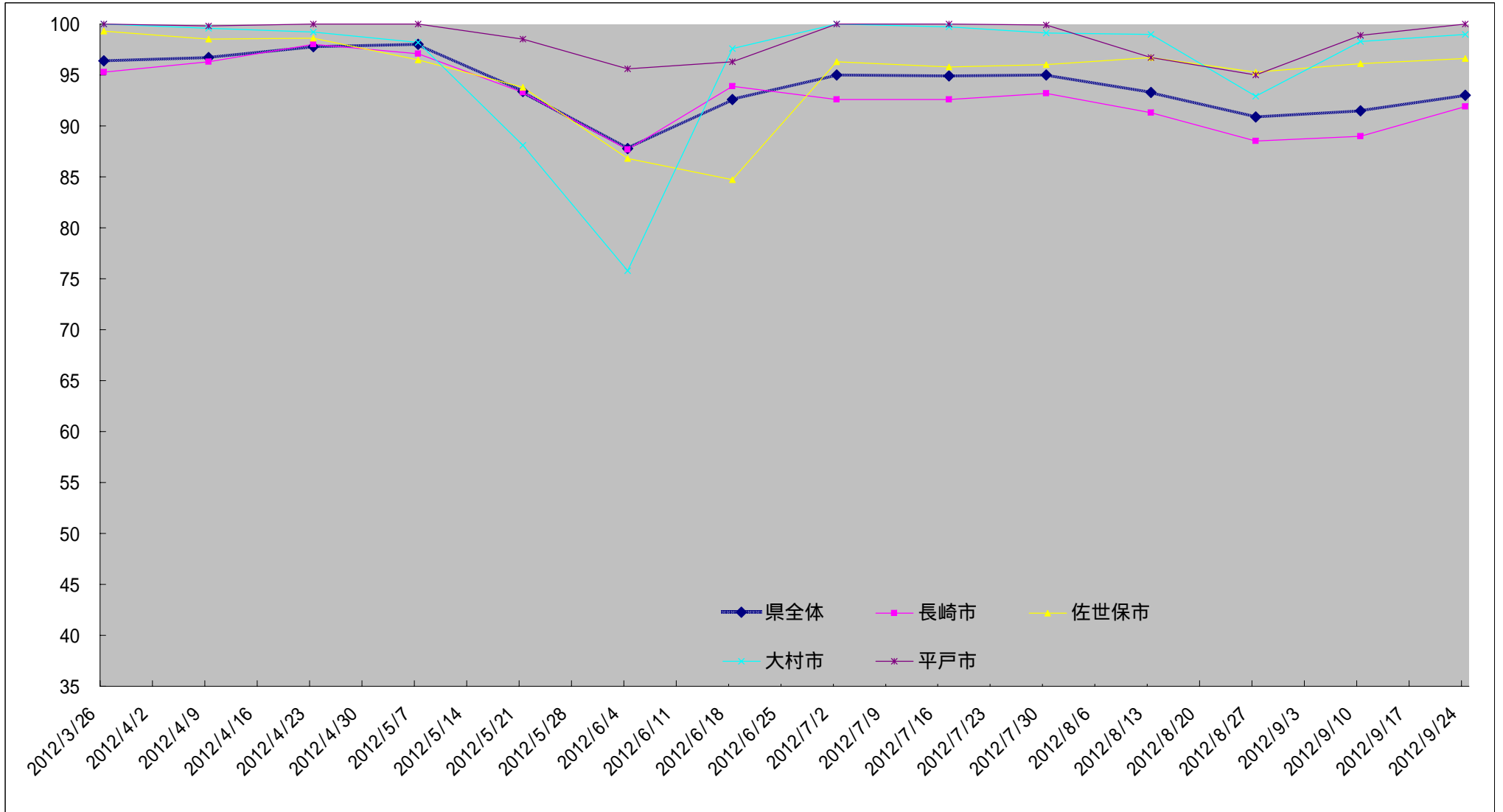


水道用ダム貯水率の推移

%



	H24.3.26	H24.4.9	H24.4.23	H24.5.7	H24.5.21	H24.6.4	H24.6.18	H24.7.2	H24.7.17	H24.7.30	H24.8.13	H24.8.27	H24.9.10	H24.9.24
県全体	96.4	96.7	97.8	98.0	93.4	87.8	92.6	95.0	94.9	95.0	93.3	90.9	91.5	93.0
長崎市	95.3	96.3	98.0	97.1	93.3	87.7	93.9	92.6	92.6	93.2	91.3	88.5	89.0	91.9
佐世保市	99.3	98.5	98.6	96.5	93.8	86.8	84.7	96.3	95.8	96.0	96.7	95.3	96.1	96.6
大村市	100.0	99.6	99.2	98.2	88.1	75.8	97.6	100.0	99.7	99.1	99.0	92.9	98.3	99.0
平戸市	100.0	99.8	100.0	100.0	98.5	95.6	96.3	100.0	100.0	99.9	96.7	95.0	98.9	100.0