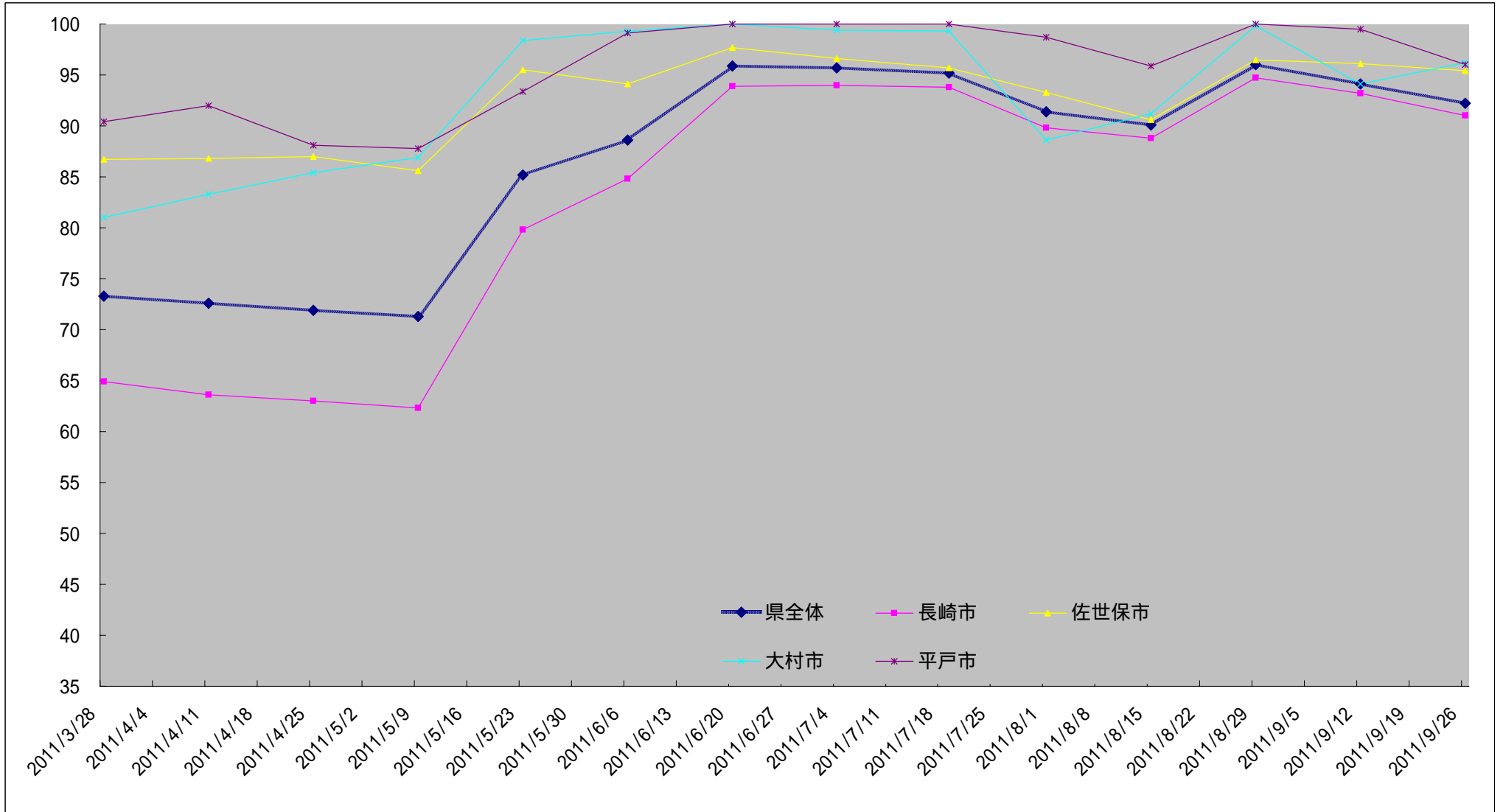


水道用ダム貯水率の推移

%



	H23.3.28	H23.4.11	H23.4.25	H23.5.9	H23.5.23	H23.6.6	H23.6.20	H23.7.4	H23.7.19	H23.8.1	H23.8.15	H23.8.29	H23.9.12	H23.9.26
県全体	73.3	72.6	71.9	71.3	85.2	88.6	95.9	95.7	95.2	91.4	90.1	96.0	94.1	92.2
長崎市	64.9	63.6	63.0	62.3	79.8	84.8	93.9	94.0	93.8	89.8	88.8	94.7	93.2	91.0
佐世保市	86.7	86.8	87.0	85.6	95.5	94.1	97.7	96.6	95.7	93.3	90.6	96.5	96.1	95.4
大村市	81.0	83.3	85.4	86.9	98.4	99.3	100.0	99.4	99.3	88.6	91.2	99.8	94.1	96.2
平戸市	90.4	92.0	88.1	87.8	93.4	99.1	100.0	100.0	100.0	98.7	95.9	100.0	99.5	96.0