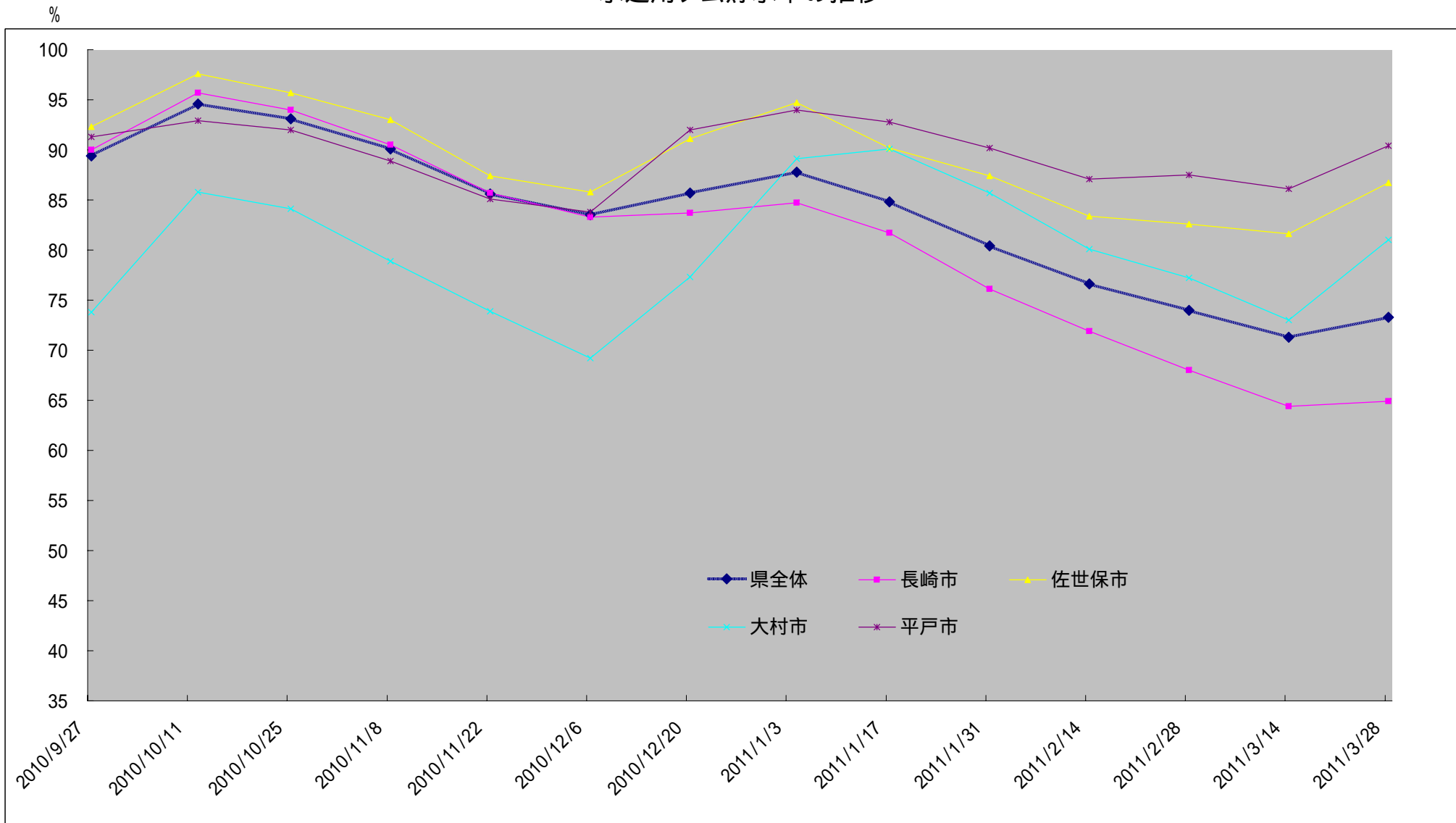


水道用ダム貯水率の推移



	H22.9.27	H22.10.12	H22.10.25	H22.11.8	H22.11.22	H22.12.6	H22.12.20	H23.1.4	H23.1.17	H23.1.31	H23.2.14	H23.2.28	H23.3.14	H23.3.28
県全体	89.4	94.6	93.1	90.1	85.6	83.5	85.7	87.8	84.8	80.4	76.6	74.0	71.3	73.3
長崎市	90.0	95.7	94.0	90.5	85.7	83.3	83.7	84.7	81.7	76.1	71.9	68.0	64.4	64.9
佐世保市	92.3	97.6	95.7	93.0	87.4	85.8	91.1	94.7	90.2	87.4	83.4	82.6	81.6	86.7
大村市	73.8	85.8	84.1	78.9	73.9	69.2	77.3	89.1	90.1	85.7	80.1	77.2	73.0	81.0
平戸市	91.3	92.9	92.0	88.9	85.1	83.8	92.0	94.0	92.8	90.2	87.1	87.5	86.1	90.4