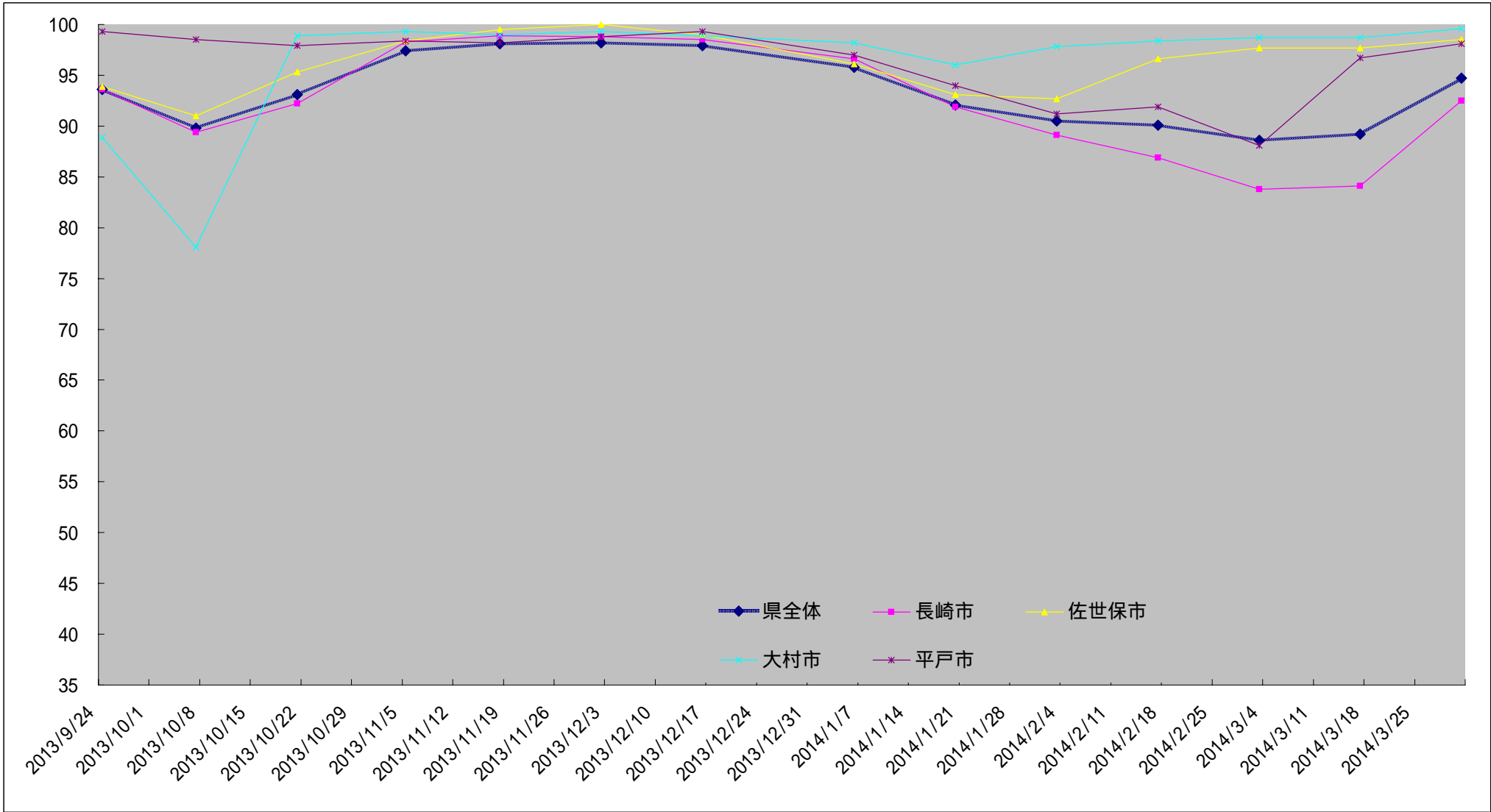


# 水道用ダム貯水率の推移

%



	H25.9.24	H25.10.7	H25.10.21	H25.11.5	H25.11.18	H25.12.2	H25.12.16	H26.1.6	H26.1.20	H26.2.3	H26.2.17	H26.3.3	H26.3.17	H26.3.31
県全体	93.6	89.8	93.1	97.4	98.1	98.2	97.9	95.8	92.1	90.5	90.1	88.6	89.2	94.7
長崎市	93.6	89.4	92.2	98.3	98.9	98.8	98.5	96.6	91.9	89.1	86.9	83.8	84.1	92.5
佐世保市	93.9	91.0	95.3	98.4	99.5	100.0	99.0	96.1	93.1	92.7	96.6	97.7	97.7	98.5
大村市	88.9	78.1	98.9	99.3	99.0	99.3	98.9	98.2	96.0	97.8	98.4	98.7	98.7	99.6
平戸市	99.3	98.5	97.9	98.4	98.2	98.8	99.3	97.0	94.0	91.2	91.9	88.1	96.7	98.1