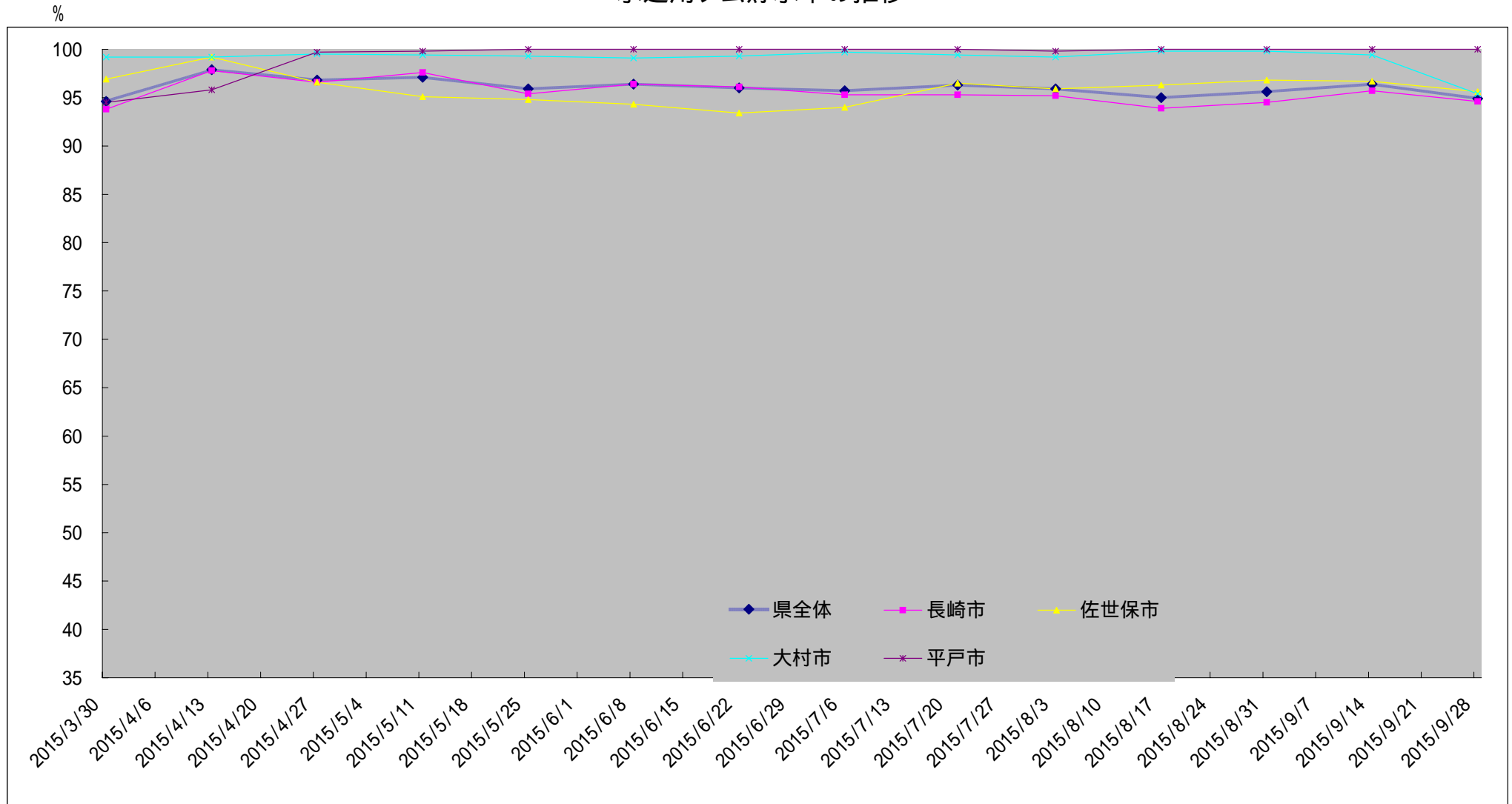


水道用ダム貯水率の推移



	H27.3.30	H27.4.13	H27.4.27	H27.5.11	H27.5.25	H27.6.8	H27.6.22	H27.7.6	H27.7.21	H27.8.3	H27.8.17	H27.8.31	H27.9.14	H27.9.28
県全体	94.6	97.9	96.8	97.1	95.9	96.4	96.0	95.7	96.3	95.9	95.0	95.6	96.4	94.9
長崎市	93.8	97.8	96.6	97.6	95.4	96.4	96.1	95.3	95.3	95.2	93.9	94.5	95.7	94.6
佐世保市	96.9	99.2	96.6	95.1	94.8	94.3	93.4	94.0	96.5	95.9	96.3	96.8	96.7	95.6
大村市	99.2	99.2	99.5	99.4	99.3	99.1	99.3	99.7	99.4	99.2	99.8	99.8	99.4	95.4
平戸市	94.5	95.8	99.7	99.8	100.0	100.0	100.0	100.0	100.0	99.8	100.0	100.0	100.0	100.0

