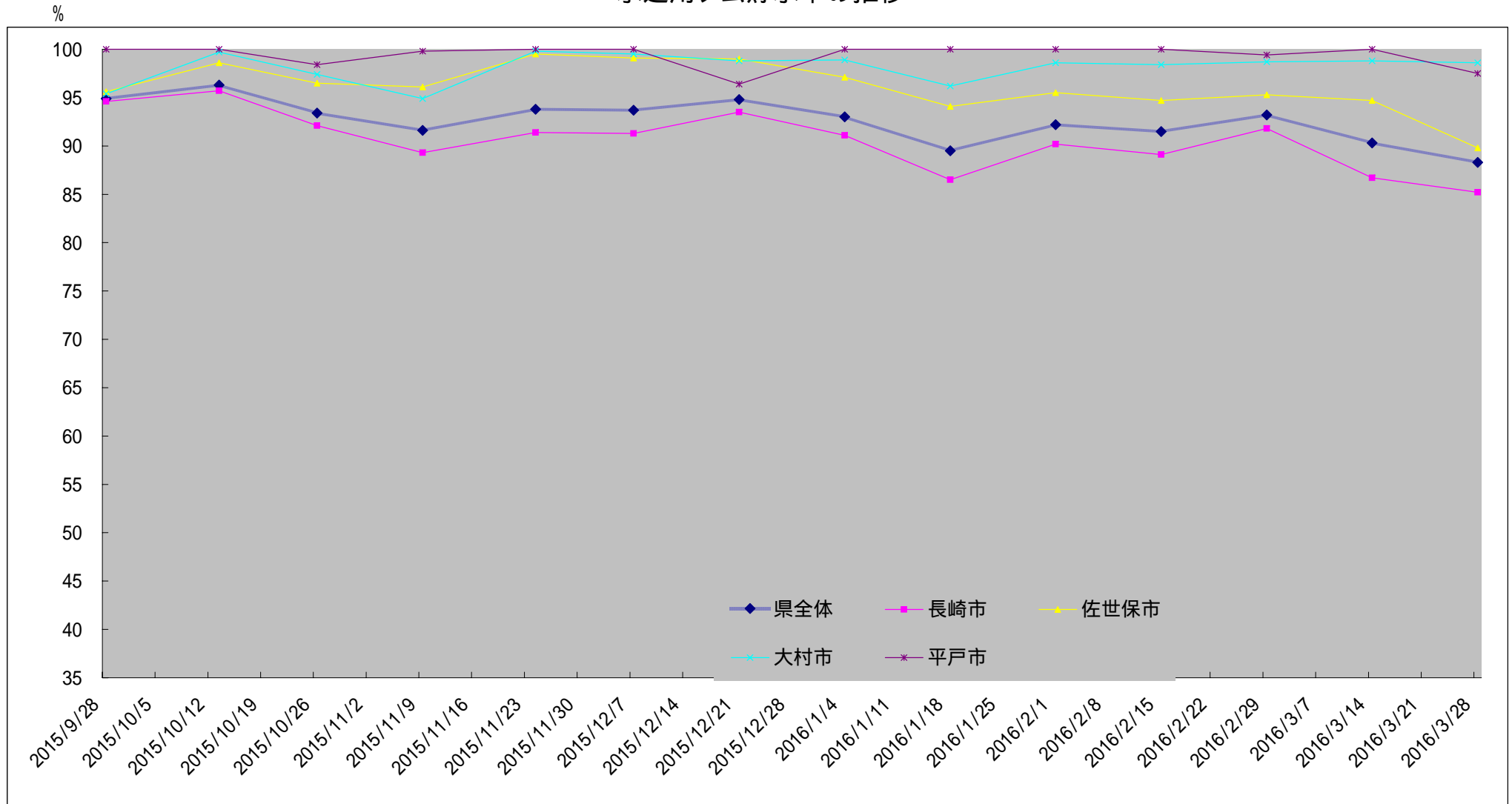


### 水道用ダム貯水率の推移



	H27.9.28	H27.10.13	H27.10.26	H27.11.9	H27.11.24	H27.12.7	H27.12.21	H28.1.4	H28.1.18	H28.2.1	H28.2.15	H28.2.29	H28.3.14	H28.3.28
県全体	94.9	96.3	93.4	91.6	93.8	93.7	94.8	93.0	89.5	92.2	91.5	93.2	90.3	88.3
長崎市	94.6	95.7	92.1	89.3	91.4	91.3	93.5	91.1	86.5	90.2	89.1	91.8	86.7	85.2
佐世保市	95.6	98.6	96.5	96.1	99.5	99.1	99.0	97.1	94.1	95.5	94.7	95.3	94.7	89.8
大村市	95.4	99.7	97.4	94.9	99.8	99.5	98.8	98.9	96.2	98.6	98.4	98.7	98.8	98.6
平戸市	100.0	100.0	98.4	99.8	100.0	100.0	96.4	100.0	100.0	100.0	100.0	99.4	100.0	97.5

