

自動車税の納付方法のお知らせ

①口座振替納付

平成29年度から新たに口座振替の利用を希望する方や口座・名義の変更を希望する方は、3月31日までに金融機関または振興局税務部(課)窓口で申込書を提出してください。

※口座振替で納付した方の車検等用の納税証明書は、振替確認後、6月中旬に発送します。

②クレジット納付

インターネットを利用してクレジットカードでも納付できます。対象は納税通知書に「納付番号」「確認番号」が印字されているものに限り、口座振替からクレジット納付への変更を希望する方は、3月31日までに金融機関または振興局税務部(課)窓口で口座振替の廃止申込書を提出してください。※コンビニエンスストアや銀行窓口、振興局窓口でのクレジット納付はできません。

問合せ

県の税務課
☎095-895-2216

長崎県 自動車税 検索

「長崎と天草地方の 潜伏キリシタン関連遺産」 事前連絡にご協力をお願いします

世界遺産候補の構成資産内にある教会堂の多くは、今も地域の方々の「祈りの場」として使用されています。ミサや葬儀などにより見学できない場合や一度に多くの見学者を受け入れられない場合もあります。

見学を希望される方は、事前に下記センターへご連絡ください。

※大浦天主堂は事前連絡なしで見学できます。

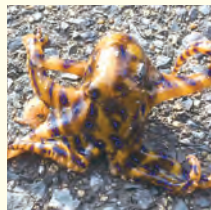
問合せ

長崎の教会群インフォメーションセンター
☎095-823-7650

教会群インフォメーションセンター 検索

ヒョウモンダコにご注意ください!

ヒョウモンダコはテトロドトキシンという猛毒を持ち、かまれたり、食べたりすると、呼吸困難などの症状を引き起こし、死亡する場合があります。絶対に触れたり、食べたりしないでください。



【ヒョウモンダコの特徴】

- ・体長約10cm
- ・沿岸の岩場に生息し、刺激を受けると青い輪や線の模様が現れ、明るい黄色に変化する

問合せ

県の漁政課 ☎095-895-2816
または最寄りの水産業普及指導センター

長崎県水産部 検索

ながさき空家相談窓口 無料

「家を持っているけれど、ずっと使っていない」など空家に関する困りごとはありませんか。空家の売却や賃貸、リフォームなどについて相談を受け付けています。

- 受付時間／9時～17時

(土日・祝日を除く)

問合せ

(公社)長崎県宅地建物取引業協会
(長崎市日覚町)
☎095-848-3888

ながさき空家相談窓口 検索

家畜の飼養者は 定期報告をお願いします!

家畜を1頭(羽)でも飼養している方は、2月1日現在の飼養状況を、毎年1回、県へ報告することが義務付けられています。

- 対象／牛、馬、山羊、豚、鶏、あひるなどを飼養するすべての方
- 提出先／最寄りの家畜保健衛生所

問合せ

県の畜産課
☎095-895-2951

長崎県 家畜の飼養状況 検索

お知らせ

新県庁舎の整備を進めています

新県庁舎は防災・治安拠点として、JR長崎駅に近接した長崎市尾上町に整備しています。全棟の完成は今年11月末を予定しています。

◎進捗率(建築工事)

(平成28年12月末時点)

- 行政棟
7階部分の躯体工事* 約58%
 - 議会棟
5階部分の躯体工事* 約37%
 - 警察棟
7階部分の躯体工事* 約67%
- * 建物の主要な構造部分の工事。
コンクリートの工事など



問合せ

県の県庁舎建設課
☎095-894-3161

長崎県県庁舎建設課 検索

各地で鳥インフルエンザが発生しています!

飼育している鳥類にウイルスを感染させないために、野鳥等の野生動物と接触させないようご注意ください。なお、鳥から人へ感染する可能性はきわめて低いと考えられています。詳しくは、県ホームページをご覧ください。

問合せ

県の畜産課 ☎095-895-2951
県の自然環境課 ☎095-895-2381
県の医療政策課 ☎095-895-2466

長崎県鳥インフルエンザ情報 検索