

5. 災害防止工事



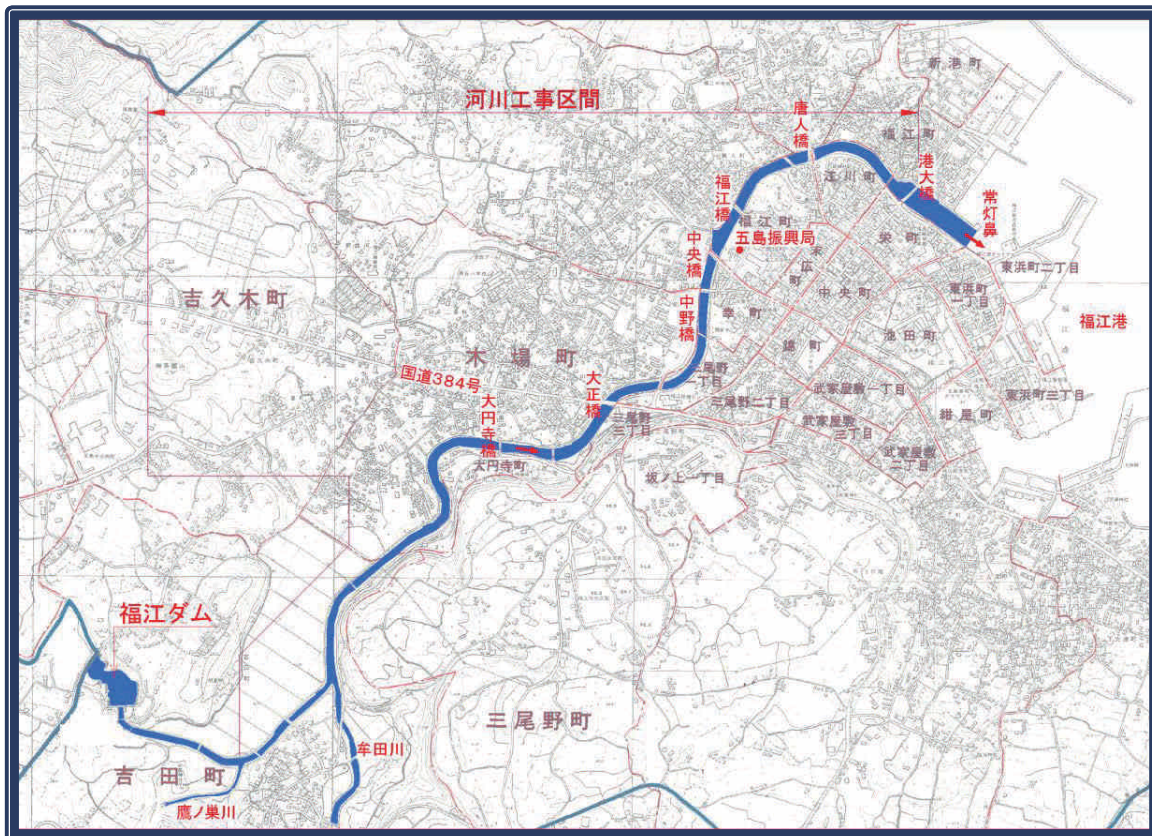
福江川の洪水被害を防ぐため、長崎県では住民の皆さまの協力を得て、福江ダムとダム下流の河川改修工事を進めました

① 福江川の改修工事

過去最大の被害となった昭和42年の福江大水害を受け、「福江ダム」が計画されました。

福江ダムは昭和51年に完成。ダム下流における河川の工事が平成2年に完成し、現在は、治水安全度の向上が図られています。

《現在の福江川》



福江川全景写真



↓
至福江港

② 河川工事

福江橋、宗念寺墓地、颯川橋を経て唐人橋に至る区間は、川幅が狭い上に、大きく湾曲していたため、被害が大きくなりました。河川工事ではこの部分をショートカットし、流れやすくしました。

また、大円寺付近でも河川が湾曲しており、流水の妨げとなっていたため、同様にショートカットを実施しました。

なお、現在のカッパ池は湾曲していた元の河川区域を利用して作られました。



かっぱ池



④ 福江ダムの概要

福江大水害を契機として計画されたこのダムは、洪水調節を主な目的とするものであり、福江川の治水計画の一環として整備されたものです。

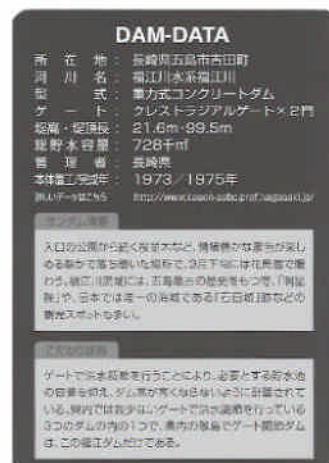
福江ダムの経緯

昭和42年度	予備調査
昭和44～45年度	実施調査
昭和46年度	着工
昭和50年度	完成

福江ダム 堤頂全景



ダムカード表



ダムカード裏

ダムカードについて

ダムは洪水に備えたり生活用水、農業用水を供給するなど地域の皆さんの暮らしを支えています。

こうしたダムへの理解を深めてもらおうと、県では県内にある35基のダムについて、平成26年からダムカードを配布しております。福江ダムのカードもありますので皆さん福江ダムにいらしてください。

福江ダム管理事務所長

④ 福江ダムの概要

福江ダムの概要

福江ダム及び貯水池の諸元

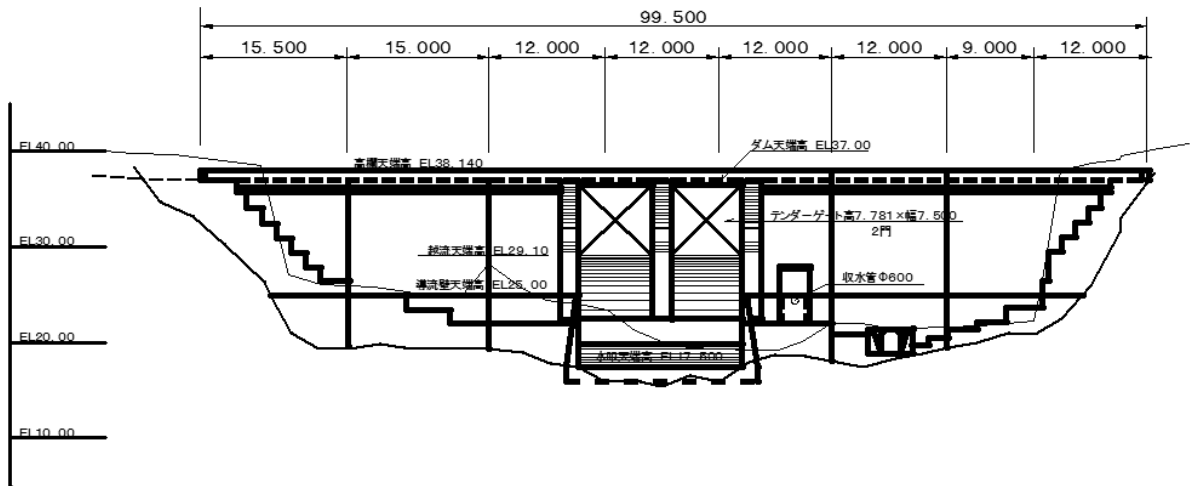
ダム及び貯水池の諸元				
ダム			貯水池	
ダム名	福江ダム		集水面積	9.20km ²
河川名	二級河川 福江川		揚水面積	0.182km ²
位置	左岸	五島市吉田町宇谷川	総貯水量	728,000m ³
	右岸	五島市吉田町宇馬込	有効貯水量	636,000m ³
型式	重力式コンクリートダム		洪水調節容量	586,000m ³
堤高	21.6m		不特定容量	50,000m ³
堤頂長	99.5m		堆砂量	92,000m ³
堤体積	16,500m ³		常時満水位	E.L. 29.1m
法面上流勾配	下流	鉛直下部 1:0.1	洪水時満水位	E.L. 36.0m
	上流	鉛直下部 1:0.7	堆砂位	E.L. 27.4m
非越流部標高	E.L. 37.0m		計画高水流量	280m ³ /S
越流部標高	E.L. 29.1m		異常洪水流量	340m ³ /S
基礎岩盤標高	E.L. 15.4m		計画時間雨量	123.5mm (1/100)
洪水吐ゲート (テンダーゲート) 取水管	径間 扉高 7,500×7,781×2門		施 工 設 備	
地質	Φ600 玄武岩			
			ケーブルクレーン	3.0t軌索式 1基
			コンプレッサー	100kw 1基
			バッチャープラント	1.0m ³ ×1 1基
			骨材ビン	4区画 730m ³
			骨材碎石	福江産
			砂	鹿児島産

貯水容量配分図

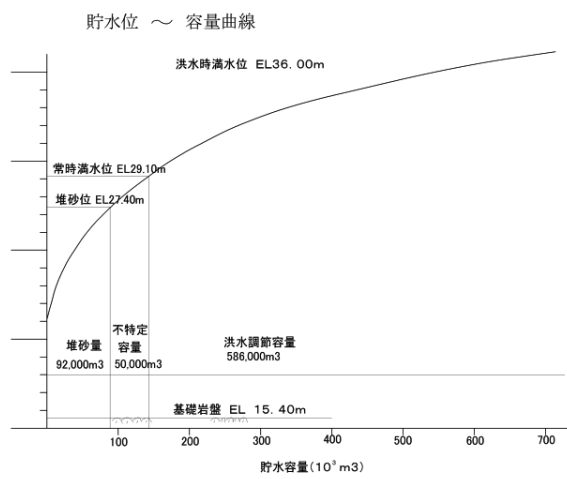


ダム下流面図

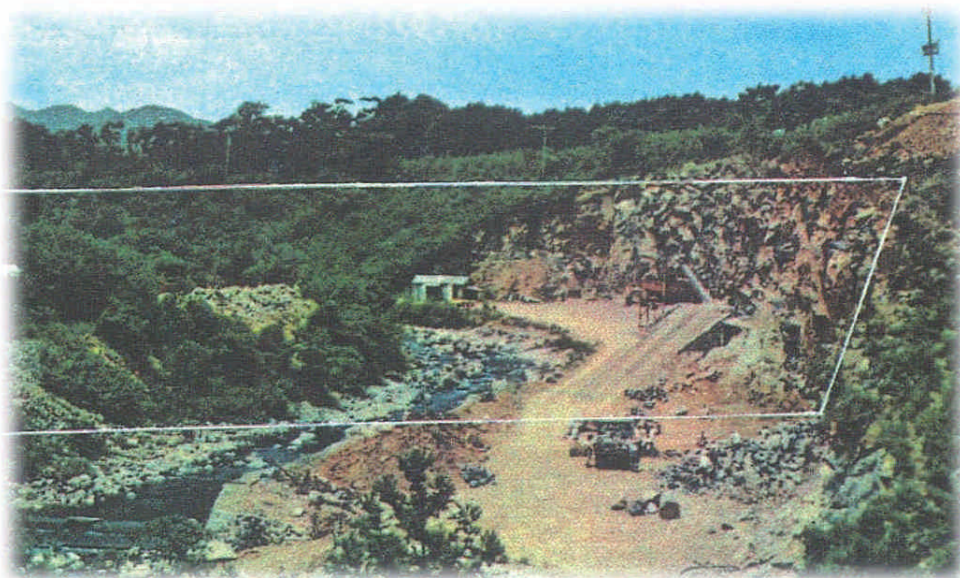
下流面図



貯水位～容量曲線



⑤ 福江ダム建設工事



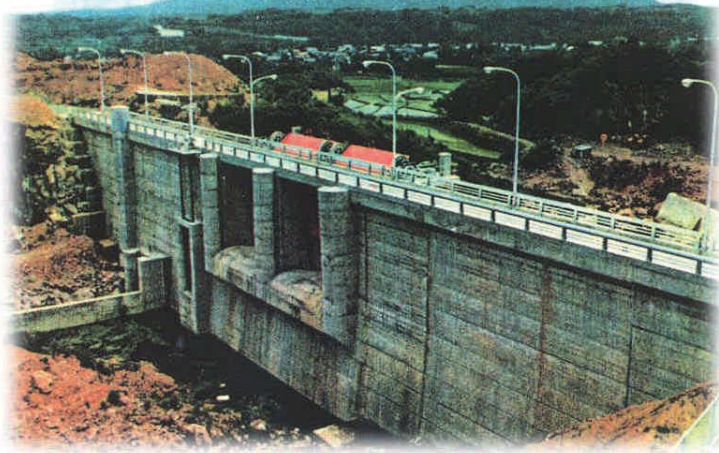
着工前 昭和48年6月



堤体コンクリート初打設



福江ダム堤体工事中



福江ダム堤体工事完了

ダム完成
夜景

