

1. 総合水産試験場概要

① 沿革

| | |
|-------|--------------------------------|
| 明治33年 | 西彼杵郡深堀村に長崎県水産試験場を創設 |
| 昭和4年 | 長崎市丸尾町に庁舎新設移転 |
| 昭和36年 | 長崎市松ヶ枝町に庁舎新築移転 |
| 昭和46年 | 西彼杵郡野母崎町に増養殖研究所を創設 |
| 昭和53年 | 島原市新田町に島原分場新設移転 |
| 昭和55年 | 西彼杵郡野母崎町に魚病指導総合センターを創設 |
| 平成9年 | 長崎市多以良町に3施設を移転統合し長崎県総合水産試験場を開設 |
| 平成15年 | 政策調整局科学技術振興課の所管となる |
| 平成18年 | 科学技術振興局科学技術振興課の所管となる |
| 平成23年 | 水産部漁政課の所管となる |

② 業務内容・分掌事務

管理部

| | |
|------|-----------------------------|
| 総務課 | 総合水産試験場の運営・維持管理 調査船の維持管理 |
| 鶴丸 | 調査船「鶴丸」の運航, 維持管理 |
| ゆめとび | 調査船「ゆめとび」の運航, 維持管理 |

企画開発推進室 試験研究の企画立案及び総合調整 (試験研究計画を含む)

漁業資源部

| | |
|-------|---|
| 海洋資源科 | 資源評価調査 沿岸漁業高度化支援 日本周辺高度回遊性資源調査委託 沿岸漁業開発調査 大型クラゲ出現調査 |
| 栽培漁業科 | 遺伝標識技術による閉鎖性海域資源増殖推進 クエ資源管理技術開発 |

種苗量産技術開発センター

| | |
|------|---|
| 魚類科 | 良質な種苗の生産技術開発研究 養殖魚類の育種技術開発研究 クロマグロ高品質稚魚の供給技術の開発 生産者ニーズの高い品質を有するクロマグロの創生 |
| 介藻類科 | 環境変化に対応した藻類増養殖基礎技術開発 諫早湾貝類の漁場有効利用技術開発 貝類の新養殖技術開発 養殖貝類の優良・高品質化を目指した基礎技術の開発 二枚貝資源緊急増殖対策委託 |

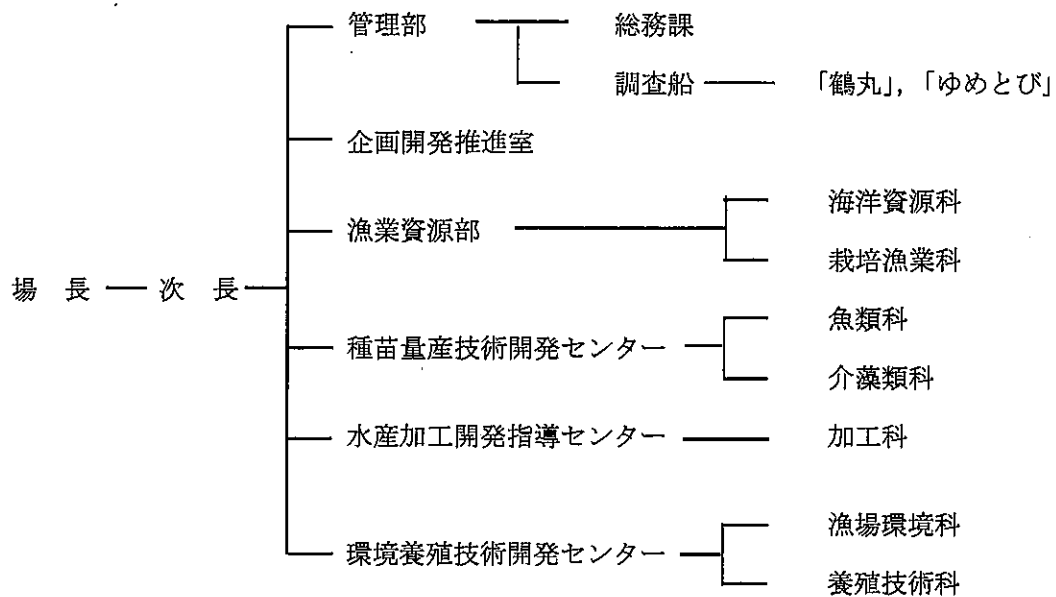
水産加工開発指導センター

| | |
|-----|--|
| 加工科 | 水産物供給体制づくりのための技術育成 主要魚種の価値を高める加工技術の開発 |
|-----|--|

環境養殖技術開発センター

| | |
|-------|--|
| 漁場環境科 | 漁場環境保全総合対策 |
| 養殖技術科 | 戦略的養殖業を推進するための技術開発 魚病対策技術開発 養殖魚安定生産・供給技術開発委託 |

③ 組 織



④ 職員の配置・異動

| 総合水産試験場 | 現 職 | 氏 名 | 前 職 |
|-----------------------------------|--|--|--------------------------|
| | 場長 次長 | 藤井 明彦 長嶋 寛治 | |
| 【管理部】 (総務課) | 管理部長 総務課長 係長(副参事) 主任主事 主任主事 主任主事 | 溝口 徹 溝口 徹(兼務) 森 芳徳 鹿屋 登 西村 浩二 土屋 晴美 | 道路建設課 調整班 主任主事 |
| 【企画開発推進室】 | 室長 主任研究員 | 松村 史朗 岡山 紘介 | 五島振興局 五島水産業普及指導センター 主任技師 |
| 【漁業資源部】 (海洋資源科) (栽培漁業科) | 部長 科長 主任研究員 主任研究員 主任研究員 研究員 科長 主任研究員 主任研究員 | 伊東 誠 高木 信夫 山口 功 舩田 大作 荒井 裕崎 幟川亜希子 戸澤 隆 鈴木 洋行 村瀬 慎司 | 漁業資源部栽培漁業科 専門研究員 |

| 総合水産試験場 現 職 | 氏 名 | 前 職 |
|---|---|--|
| 【種苗量産技術開発センター】 所長 (魚類科) 科長 主任研究員 主任研究員 研究員 (介藻類科) 科長 主任研究員 主任研究員 研究員 | 長嶋寛治 (兼務) 山田 敏之 門村 和志 吉川 壮太 中塚 直征 桐山 隆哉 岩永 俊介 吉田 政彦 高田 順司 | 介藻類科 主任研究員 五島振興局 五島水産業普及指導センター 主任技師 |
| 【水産加工開発指導センター】 所長 (加工科) 科長 主任研究員 主任研究員 主任研究員 | 居村 憲昭 桑原 浩一 松本 欣弘 久保 久美子 野口 絵理香 | 漁政課 総括課長補佐 県北振興局 県北水産業普及指導センター 主任技師 |
| 【環境養殖技術開発センター】 所長 (漁場環境科) 科長 専門研究員 主任研究員 研究員 (養殖技術科) 科長 主任研究員 主任研究員 主任研究員 (兼)〔魚類科 主任研究員〕 (兼)〔加工科 主任研究員〕 | 一丸 俊雄 高見 生雄 山砥 稔文 松田 正彦 平江 想 宮木 廉夫 横山 文彦 杉原 志貴 松倉 一樹 門村 和志 久保 久美子 | 主任研究員 沓岐振興局 水産課 技師 (併) (県北海区沓岐駐在) 五島振興局 上五島水産業普及指導センター 所長 |
| 【調査船鶴丸】 船長 機関長 航海士 航海士 航海士 機関士 機関士 機関士 機関士 甲板員 | 大橋 秀幸 神田 幸保 種元 建二 吉丸 洋志 梅原 崇 松田 優一 濱田 一郎 坂本 倫 牧島 真吾 松本 従道 | 水産部漁業取締室「ながさき」機関士 水産部漁業取締室「かいおう」航海士 |
| 【調査船ゆめとび】 船長 航海士 機関士 | 橋田 久司 佐々木英太 鈴木 大輔 | 水産部漁業取締室「かいおう」 一等航海士 総合水産試験場 鶴丸 航海士 |

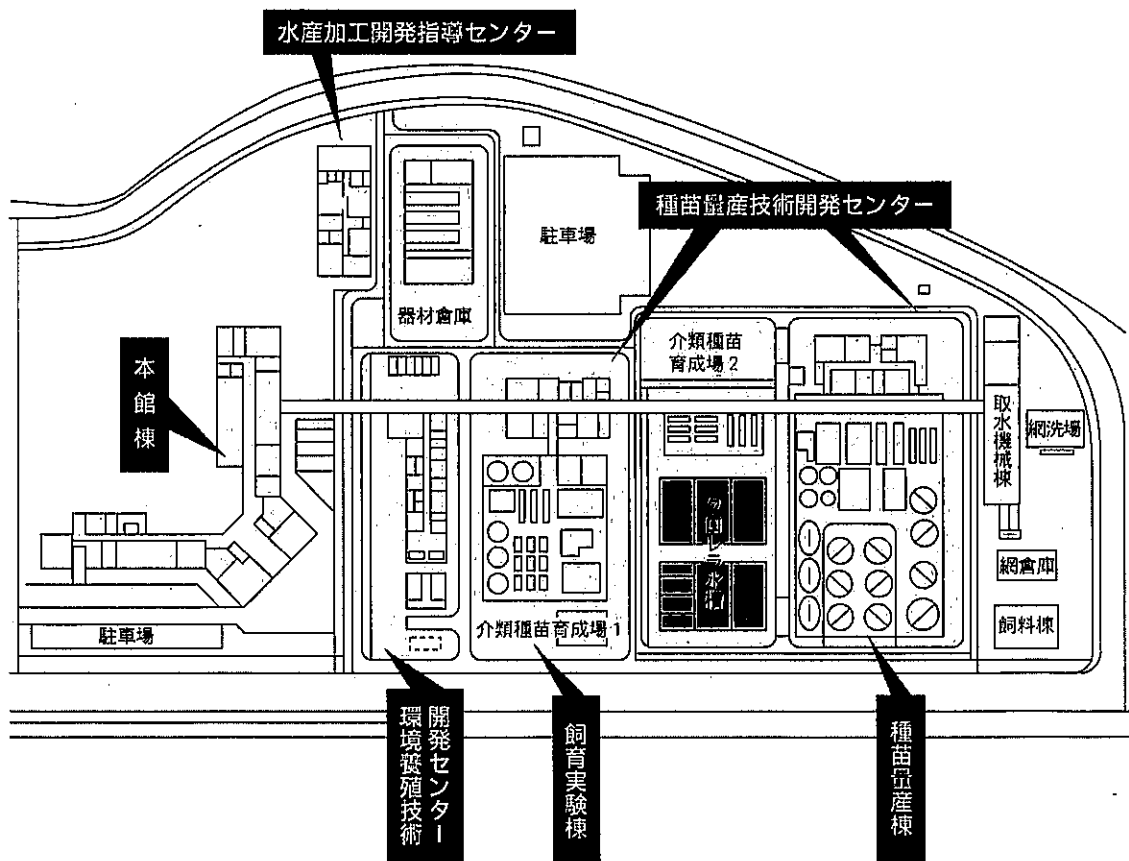
| 転 出 | 氏 名 | 新 所 属 |
|---------------------------------|-------|-----------------------------|
| 【管理部】 (総務課) 主任主事 | 松山 賢治 | 県北振興局 大瀬戸土木維持管理 事務所 主任主事 |
| 【企画開発推進室】 主任研究員 | 若杉 隆信 | 五島振興局 上五島水産業普及指導 センター 係長 |
| 【漁業資源部】 (栽培漁業科) 専門研究員 | 戸澤 隆 | (同科) 科長 |
| 【種苗量産技術開発センター】 (魚類科) 主任研究員 | 濱崎 将臣 | 水産振興課 養殖振興班 主任技師 |
| (介藻類科) 科長 | 塚原淳一郎 | 五島振興局 五島水産業普及指導 センター 所長 |
| 主任研究員 | 桐山 隆哉 | 介藻類科 科長 |
| 【水産加工開発指導センター】 (加工科) 所長 | 川口 和宏 | 水産振興課 漁業技術班 参事 |
| 研究員 | 伊藤 知洋 | 対馬振興局 水産課 技師 |
| 【環境養殖技術開発センター】 (漁場環境科) 主任研究員 | 山砥 稔文 | (同科) 専門研究員 |
| 研究員 | 石田 直弥 | 対馬振興局 対馬水産業普及指導 センター 技師 |
| (養殖技術科) 科長 | 山本 純弘 | 五島振興局 上五島水産業普及指導 センター 所長 |
| 【調査船鶴丸】 機関長 | 小川 博文 | 水産部漁業取締室「ながさき」機関長 |
| 【調査船ゆめとび】 船長 | 木下 猛虎 | 水産部漁業取締室「ながさき」船長 |
| 航海士 | 松下 大介 | 水産部漁業取締室「かいりゅう」 航海士 |

| 退 職 | 氏 名 | |
|-----------|------|--|
| 【総合水産試験場】 | 該当なし | |

⑤ 施設概要

| | | |
|----|--------------------------------------|-----------|
| 敷地 | 総面積 | 約44,600㎡ |
| 建物 | 総床面積 | 約14,000㎡ |
| ① | 本館 | 2階 4,046㎡ |
| ② | 水産加工開発指導センター | 平家 637㎡ |
| ③ | 養殖技術開発指導センター | 平家 559㎡ |
| ④ | 種苗量産技術開発センター 飼育実験棟 | 平家 2,430㎡ |
| ⑤ | 種苗量産技術開発センター 種苗量産棟 | 平家 3,720㎡ |
| ⑥ | 種苗量産技術開発センター 種苗量産棟倉庫 | 平家 57㎡ |
| ⑦ | 機材倉庫 | 平家 844㎡ |
| ⑧ | 取水機械棟 | 平家 270㎡ |
| ⑨ | その他：介類種苗育成場，クロレラ水槽，網倉庫，餌料棟，浮き桟橋，海上生簀 | |

⑥ 場内配置図



⑦ 備品一覧(主要設備・機器)

主要設備

屋内水槽

- 飼育実験棟 : 50ton×2面, 30ton×3面, 15ton×3面, 12ton×6面
8ton×8面, 6ton×4面, その他介類用FRP水槽
種苗量産棟 : 150ton×1面, 100ton×6面, 50ton×6面, 20ton×3面
その他介類用巡流水槽, FRP水槽, アクリル水槽, 2段式水槽

屋外水槽

- 魚病実験棟水槽 : 50ton×2面
クロレラ水槽 : 200ton×5面, 45ton×4面
上屋付介類種苗育成場 : 巡流水槽 20ton×6面, FRP 5ton×6面

取水機械設備

- 主取水管 : 直径 80cm×288cm (水深 20m), 副取水管直径 50cm×213m
取水ポンプ : 15Kw (174ton/h) ×4台
送水能力 : 12,000ton/day
全自動重力式急速ろ過装置
プロワ : 5.5Kw (5.13ton/min) ×3台, 3.7Kw (3.31ton/min) ×4台

冷凍・冷凍庫・冷蔵室

-30℃, 80 m², 前室+5℃, 30 m²

海面筏・棧橋筏

棧橋筏 12m角×10台, 沖筏 12m角×10台

その他設備

- 温水ボイラー : 130万kcal×1基, 80万kcal×1基
ヒートポンプヒーター : 加熱 11.3万kcal・冷却 10.1万kcal×1基
加熱 7.7万kcal・冷却 6.5万kcal/h×1基
オゾン殺菌浄化装置 : 処理量 330on/h×1基, 10ton/h×1基
紫外線殺菌装置 : 処理量 221.3ton/h, 62.6ton/h, 10ton/h×1基
省力化システム : フムシ高密度培養・自動給餌システム, クロレラ濃縮装置, 水質モニタリングシステム, 水槽底掃除装置, 珪藻自動培養・給餌システム
水産加工設備 : 冷蔵実験室, 冷凍庫, 急速冷凍施設, レトルト殺菌装置

主要機器

| 所管科 | 品名 | 取得年月日 |
|-----------------------|---------------------|------------|
| 漁業資源部 海洋資源科 | 自航式水中テレビカメラ | H 9/1/29 |
| | 水中位置測定装置 | H 9/1/29 |
| | 人工衛星画像受信システム | H 9/3/6 |
| | 自航式水中カメラ | H 25/2/1 |
| | サイドスキャンソナーシステム | H 28/2/23 |
| 種苗量産技術開発センター 魚類科 | 網洗い機 | H 9/1/29 |
| 水産加工開発指導センター 加工科 | ガスクロマトグラフ質量分析装置 | H 16/8/12 |
| | 真空凍結乾燥機 | H 20/1/30 |
| | 自動アミノ酸分析計 | H 21/6/1 |
| | 近赤外分光光度計 | H 21/8/27 |
| | 紫外可視分光光度計 | H 22/10/21 |
| | 超高速液体クロマトグラフ | H 27/10/6 |
| 環境養殖技術開発センター 漁場環境科 | オートアナライザー | H 9/1/14 |
| | 元素分析装置 | H 9/2/25 |
| | 走査型電子顕微鏡 JSM-5310LV | H 9/3/14 |
| | オートアナライザー | H 25/10/25 |
| | ウルトラマイクローム | H 9/2/26 |
| 養殖技術科 | 透過型電子顕微鏡 JEM-1010 | H 9/2/28 |
| | 閉鎖ろ過システム | H 26/12/19 |

⑧ 決算(歳入・歳出)

(単位:円)

| | 事項名 | 事業期間 | H27決算額 |
|----|------------------------------|---------|-------------|
| 歳入 | 一般財源 | | 299,270,928 |
| | 国庫支出金(委託金,交付金) | | 2,214,000 |
| | 諸収入(受託事業収入) | | 31,627,028 |
| | 県債 | | 0 |
| | 小計(歳出②水産試験場費の財源) | | 333,111,956 |
| | 農林水産業使用料(公有財産使用料(長大)) | | 9,700 |
| | その他(使用料,雑入) | | 163,795 |
| | 物品売払収入(船舶「あさづるII」) | | 1,000,000 |
| | 小計 | | 1,173,495 |
| | | 合計 | |
| 歳出 | ①人件費(職員給与費) | | 361,998,273 |
| | ②水産試験場費 | | 333,111,956 |
| | 運営費 | | 230,893,728 |
| | 総合水産試験場維持管理費 | H9～ | 197,513,528 |
| | 調査船維持管理費 | — | 29,999,200 |
| | 「開かれた総合水試」いきいき情報発信事業 | H19～H28 | 3,381,000 |
| | 試験研究費 | | 102,218,228 |
| | 資源評価調査 | H12～ | 12,733,640 |
| | 沿岸漁業高度化支援事業 | H26～H30 | 5,703,000 |
| | 日本周辺高度回遊性資源調査委託 | H4～ | 5,960,800 |
| | 沿岸漁業開発調査 | S61～ | 2,566,000 |
| | 大型クラゲ出現調査事業 | H20～ | 1,382,074 |
| | クエ資源管理技術開発事業 | H23～H27 | 1,233,000 |
| | 遺伝標識技術による閉鎖性海域資源増殖推進事業 | H27～H31 | 5,086,000 |
| | 良質な種苗の生産技術開発研究事業 | H23～H27 | 9,883,000 |
| | 養殖魚類の育種技術開発研究事業 | H23～H27 | 10,037,000 |
| | 貝類の新養殖技術開発 | H23～H27 | 1,751,000 |
| | 諫早湾貝類の漁場有効利用技術開発 | H24～H28 | 2,332,000 |
| | クロマグロ高品質稚魚の供給技術の開発 | H24～H28 | 5,760,000 |
| | 環境変化に対応した藻類増養殖基礎技術開発 | H25～H29 | 6,083,000 |
| | 養殖貝類の優良・高品質化を目指した基礎技術の開発 | H25～H29 | 3,208,000 |
| | 生産者ニーズの高い形質を有するクロマグロの創生 | H26～H30 | 1,900,000 |
| | 二枚貝資源緊急増殖対策委託事業 | H26～H30 | 310,514 |
| | 主要魚種の価値を高める加工技術の開発 | H26～H30 | 3,718,200 |
| | 水産物供給体制づくりのための技術育成事業 | H24～H28 | 3,414,000 |
| | 戦略的養殖業を推進するための技術開発 | H24～H28 | 3,478,000 |
| | 魚病対策技術開発事業 | H24～H28 | 5,481,000 |
| | 漁場環境保全対策事業 | H27～H31 | 9,198,000 |
| | 養殖魚安定生産・供給技術開発委託事業 | H26～H27 | 1,000,000 |
| | ③水産試験場費以外の令達予算 | | 119,614,707 |
| | 一般管理費ほか(小規模,人事課,職員厚生課,漁港漁場課) | — | 12,156,265 |
| | 競争的研究資金導入事業ほか(漁政課) | — | 23,907,116 |
| | 漁政課関係事業 | — | 651,125 |
| | 資源管理課関係事業 | — | 69,378,951 |
| | 水産振興課関係事業 | — | 13,521,250 |
| | 合計(①+②+③) | | 814,724,936 |

⑨ 技術指導・研修会開催等一覧

| No. | 開催日 | 開催場所 | 主催者 | 技術指導等の内容 | 対象者 | 参加者数 | 水試担当科 | 水試出席者数 |
|-----|-------------|----------|-----------------|----------------------|--------------|------|--------------------|--------|
| 1 | H27.4.1 | 長崎市(水試内) | 県総合水試 | カワハギ稚苗生産指導 | 稚苗生産業者 | 1 | 魚類科 | 1 |
| 2 | H27.4.4 | 西海市 | 県真珠養殖漁協 | 真珠の照りに関する研修 | 真珠養殖漁業者 | 20 | 介藻類科 | 1 |
| 3 | H27.4.7 | 平戸市 | 県東北振興局 県総合水試 | 「出前水試」鮮度保持、燻焼対策について他 | 漁業者、漁協職員 | 50 | 企画室 介藻類科 加工科 | 4 |
| 4 | H27.4.10 | 対馬市 | 上対馬町漁協 | アマダイ資源管理に関する協議 | 漁業者 | 20 | 海洋資源科 | 1 |
| 5 | H27.4.14 | 小値賀町 | 宇久小値賀漁協 | 定置網漁場の移設に関する検討会 | 漁業者、漁協職員 | 10 | 海洋資源科 | 1 |
| 6 | H27.4.15 | 五島市 | 県総合水試 | 新しい干物の製造方法等について | 水産加工業者 | 1 | 加工科 | 2 |
| 7 | H27.4.15 | 五島市 | 県総合水試 | 新しい干物の試作について | 水産加工業者 | 2 | 加工科 | 2 |
| 8 | H27.4.16 | 五島市 | 県総合水試 | 新しい干物の試作について | 水産加工業者 | 1 | 加工科 | 2 |
| 9 | H27.4.16 | 五島市 | 県総合水試 | 新しい干物の製法等について | 漁協職員 | 1 | 加工科 | 2 |
| 10 | H27.4.17 | 雲仙市 | 県総合水試 | 有機酸塩を使用した加工品試作について | 水産加工業者 | 3 | 加工科 | 2 |
| 11 | H27.4.17 | 島原市 | 県総合水試 | インジェクション装置について | 水産加工業者 | 2 | 加工科 | 2 |
| 12 | H27.4.17 | 諫早市 | 県資源管理課 県総合水試 | 藻場造成に関する普及員技術研修 | 水産普及指導員 | 1 | 介藻類科 | 1 |
| 13 | H27.4.24 | 長崎市(水試内) | 県総合水試 | トラフグ魚粉削減飼料開発の取組 | 漁協職員 | 2 | 養殖技術科 | 2 |
| 14 | H27.4.30 | 島原市 | 島原漁協 | ワカメ養殖に関する学習会 | ワカメ養殖漁業者 | 20 | 介藻類科 | 2 |
| 15 | H27.4.30 | 長崎市(水試内) | 県総合水試 | クロマグロ採卵指導 | クロマグロ養殖漁業者 | 5 | 魚類科 | 1 |
| 16 | H27.5.18 | 長崎市(水試内) | 県総合水試 | ブリとヒラマサの血合の変色について | 漁協職員 | 1 | 加工科 | 1 |
| 17 | H27.5.18 | 長崎市(水試内) | 県総合水試 | 水試の業務概要、研究成果等について | 大学生(水産大学校) | 50 | 加工科 | 1 |
| 18 | H27.5.19 | 長崎市 | 県資源管理課 県総合水試 | 藻場造成に関する普及指導員技術研修 | 県水産普及指導員 | 1 | 介藻類科 | 1 |
| 19 | H27.5.25 | 佐世保市 | 県総合水試 | クエ親魚の成熟調査指導 | 稚苗生産業者(漁業公社) | 1 | 魚類科 | 1 |
| 20 | H27.5.27~28 | 小値賀町 | 県資源管理課 県総合水試 | 藻場造成に関する普及指導員技術研修 | 県水産普及指導員 | 1 | 介藻類科 | 1 |
| 21 | H27.5.28 | 佐世保市 | 県総合水試 | レトルト品や魚醤油の試作について | 水産加工業者 | 4 | 加工科 | 3 |
| 22 | H27.5.28 | 佐世保市 | 県総合水試 | 新しい干物試作品の色調について | 水産加工業者 | 1 | 加工科 | 3 |
| 23 | H27.5.28 | 佐世保市 | 県総合水試 | 新しい加工機器類の導入について | 水産加工業者 | 1 | 加工科 | 3 |
| 24 | H27.5.28 | 平戸市 | 県総合水試 | 新しい加工製品の販売について | 水産加工業者 | 1 | 加工科 | 3 |
| 25 | H27.5.28 | 平戸市 | 県総合水試 | 蒲鉾の冷凍保管方法について | 漁協職員 | 5 | 加工科 | 3 |
| 26 | H27.5.28 | 南島原市 | 県総合水試 | クエ採卵指導 | 稚苗生産業者(漁業公社) | 1 | 魚類科 | 1 |
| 27 | H27.5.29 | 平戸市 | 県総合水試 | 焼きあごのアミノ酸量について | 水産加工業者 | 1 | 加工科 | 3 |
| 28 | H27.5.29 | 松浦市 | 県総合水試 | 雄魚を使用したパテの試作について | 水産加工業者 | 1 | 加工科 | 3 |
| 29 | H27.5.29 | 松浦市 | 県総合水試 | ブリ卵巣の加工品の試作について | 水産加工業者 | 3 | 加工科 | 3 |
| 30 | H27.5.29 | 松浦市 | 県総合水試 | 魚粉削減飼料開発等の取組について | 養殖漁業者 | 1 | 養殖技術科 | 2 |
| 31 | H27.6.1 | 佐世保市 | 県総合水試 | クエ採卵指導 | 稚苗生産業者(漁業公社) | 1 | 魚類科 | 1 |
| 32 | H27.6.3 | 壱岐市 | 県総合水試 | 身ヤケの判別と卵巣の加工について | 養殖漁業者 | 2 | 加工科 | 2 |
| 33 | H27.6.3 | 壱岐市 | 県総合水試 | メダいの脂肪含量の推定について | 漁協職員 | 7 | 加工科 | 2 |
| 34 | H27.6.3 | 松浦市 | 県総合水試 | トラフグ養殖試験指導 | 養殖漁業者 | 1 | 魚類科 | 1 |
| 35 | H27.6.5 | 五島市 | 県総合水試 | 新しい干物と魚味噌の製造方法について | 水産加工業者 | 2 | 加工科 | 1 |
| 36 | H27.6.5 | 五島市 | 県総合水試 | 魚味噌の製造方法について | 水産加工業者 | 2 | 加工科 | 1 |
| 37 | H27.6.6 | 平戸市 | 県総合水試 | 魚味噌の水分と塩分の測定法について | 水産加工業者 | 3 | 加工科 | 1 |
| 38 | H27.6.8 | 佐世保市 | 県総合水試 | クエ採卵指導 | 稚苗生産業者(漁業公社) | 1 | 魚類科 | 1 |
| 39 | H27.6.9 | 長崎市(水試内) | 県総合水試 | 水産用ワクチンの接種技術について | 養殖漁業者他 | 20 | 養殖技術科 | 1 |
| 40 | H27.6.10 | 大村市 | 県総合水試 | 甲殻類エキスの抽出方法等について | 水産加工業者 | 9 | 加工科 | 2 |

| No. | 開催日 | 開催場所 | 主催者 | 技術指導等の内容 | 対象者 | 参加者数 | 水試担当科 | 水試出席者数 |
|-----|-------------|----------|-------------------|---------------------|-----------------|------|-------|--------|
| 41 | H27.6.10～11 | 香崎市 | 県資源管理課 県総合水試 | 藻場造成に関する普及指導員技術研修 | 県水産業者及指導員 | 2 | 介藻類科 | 1 |
| 42 | H27.8.11 | 佐世保市 | 県総合水試 | クエ採卵指導 | 種苗生産業者(漁業公社) | 1 | 魚類科 | 1 |
| 43 | H27.6.16 | 長崎市 | 県総合水試 | 「からすみ」のカビ様の臭気について | 水産加工業者 | 2 | 加工科 | 1 |
| 44 | H27.6.16 | 長崎市 | 県総合水試 | 新しい干物の試作について | 加工団体職員 | 4 | 加工科 | 1 |
| 45 | H27.6.18 | 対馬市 | 対馬真珠養殖漁協 | 真珠の照りに関する研修 | 真珠養殖漁業者 | 50 | 介藻類科 | 1 |
| 46 | H27.6.18 | 雲仙市 | 県資源管理課 | 赤潮対策検討会議 | 養殖漁業者、漁協職員他 | 19 | 漁場環境科 | 3 |
| 47 | H27.6.19 | 長崎市 | 長崎漁港水産加工 団地協 | 水試の研究成果、業務概要等について | 水産加工業者 | 17 | 加工科 | 1 |
| 48 | H27.6.22 | 松浦市 | 県総合水試 | 養殖ブリの血合肉種変防について | 水産加工業者 | 2 | 加工科 | 2 |
| 49 | H27.6.22 | 松浦市 | 県総合水試 | ヒジキおよびアカモクの加工について | 漁協職員 | 4 | 加工科 | 2 |
| 50 | H27.6.23 | 佐世保市 | 県総合水試 | 養殖アジの脂肪量測定について | 佐世保魚市場職員 | 2 | 加工科 | 1 |
| 51 | H27.6.28 | 対馬市 | 県総合水試 | クロマグロ採卵指導 | クロマグロ養殖漁業者 | 1 | 魚類科 | 2 |
| 52 | H27.7.1 | 長崎市(水試内) | 県総合水試 | 放流操縦について | 県職員 | 1 | 栽培漁業科 | 1 |
| 53 | H27.7.3 | 長崎市(水試内) | 県総合水試 | トラフグの放流効果 | 延縄漁業者他 | 40 | 栽培漁業科 | 1 |
| 54 | H27.7.4 | 対馬市 | 県総合水試 | クロマグロ採卵指導 | クロマグロ養殖漁業者 | 6 | 魚類科 | 1 |
| 55 | H27.7.7 | 長崎市(水試内) | 県総合水試 | 加工センターの業務概要等について | モルディブ漁業農業省関係者 | 9 | 加工科 | 1 |
| 56 | H27.7.8 | 長崎市 | 県水産加工流通室 県総合水試 | 発泡ステロール魚函の改良について | 長崎水産物流通仲卸組合関係者 | 1 | 加工科 | 1 |
| 57 | H27.7.24 | 香崎市 | 県総合水試 | 脂肪量の簡易測定原理について | 香岐地区漁業士会員他 | 15 | 加工科 | 1 |
| 58 | H27.7.24 | 五島市 | 県総合水試 | クロマグロ種苗輸送指導 | クロマグロ養殖漁業者 | 3 | 魚類科 | 5 |
| 59 | H27.7.31 | 長崎市 | 県総合水試 | クロマグロ中間育成指導 | クロマグロ養殖漁業者 | 3 | 魚類科 | 1 |
| 60 | H27.8.6 | 新上五島町 | 県資源管理課 県総合水試 | 藻場造成に関する普及指導員技術研修 | 県水産業者普及指導員 | 1 | 介藻類科 | 1 |
| 61 | H27.8.10 | 松浦市 | 水産加工振興協会 県総合水試 | 「平成長崎物産」認定審査に係る工場検査 | 漁協職員 | 2 | 加工科 | 1 |
| 62 | H27.8.10 | 平戸市 | 水産加工振興協会 県総合水試 | 「平成長崎物産」認定審査に係る工場検査 | 水産加工業者 | 1 | 加工科 | 1 |
| 63 | H27.8.10 | 佐世保市 | 水産加工振興協会 県総合水試 | 「平成長崎物産」認定審査に係る工場検査 | 水産加工業者 | 1 | 加工科 | 1 |
| 64 | H27.8.11 | 大村市 | 水産加工振興協会 県総合水試 | 「平成長崎物産」認定審査に係る工場検査 | 水産加工業者 | 1 | 加工科 | 2 |
| 65 | H27.8.11 | 長崎市 | 水産加工振興協会 県総合水試 | 「平成長崎物産」認定審査に係る工場検査 | 水産加工業者 | 2 | 加工科 | 2 |
| 66 | H27.8.11 | 諫早市 | 水産加工振興協会 県総合水試 | 「平成長崎物産」認定審査に係る工場検査 | 漁協職員 | 1 | 加工科 | 2 |
| 67 | H27.8.12 | 長崎市(水試内) | 県総合水試 | クルマエビのPAV検査について | 長崎市職員 | 1 | 養殖技術科 | 1 |
| 68 | H27.8.18 | 対馬市 | 水産加工振興協会 県総合水試 | 「平成長崎物産」認定審査に係る工場検査 | 水産加工業者 | 2 | 加工科 | 1 |
| 69 | H27.8.18 | 対馬市 | 水産加工振興協会 県総合水試 | 「平成長崎物産」認定審査に係る工場検査 | 水産加工業者 | 2 | 加工科 | 1 |
| 70 | H27.8.18 | 対馬市 | 水産加工振興協会 県総合水試 | 「平成長崎物産」認定審査に係る工場検査 | 水産加工業者(豊玉町振興公社) | 2 | 加工科 | 1 |
| 71 | H27.8.19 | 長崎市 | 水産加工振興協会 県総合水試 | 「平成長崎物産」認定審査に係る工場検査 | 水産加工業者 | 1 | 加工科 | 3 |
| 72 | H27.8.19 | 長崎市 | 水産加工振興協会 県総合水試 | 「平成長崎物産」認定審査に係る工場検査 | 水産加工業者 | 1 | 加工科 | 3 |
| 73 | H27.8.19 | 長崎市 | 水産加工振興協会 県総合水試 | 「平成長崎物産」認定審査に係る工場検査 | 水産加工業者 | 2 | 加工科 | 3 |
| 74 | H27.8.21 | 小値賀町 | 宇久小値賀漁協 | 定置網漁場移設に関する検討会 | 漁業者、漁協職員 | 10 | 海洋資源科 | 1 |
| 75 | H27.8.26 | 長崎市 | 水産加工振興協会 県総合水試 | 「平成長崎物産」認定審査に係る工場検査 | 水産加工業者 | 2 | 加工科 | 1 |
| 76 | H27.8.26 | 長崎市 | 水産加工振興協会 県総合水試 | 「平成長崎物産」認定審査に係る工場検査 | 水産加工業者 | 1 | 加工科 | 1 |
| 77 | H27.8.26 | 長崎市 | 水産加工振興協会 県総合水試 | 「平成長崎物産」認定審査に係る工場検査 | 県漁連職員 | 2 | 加工科 | 1 |
| 78 | H27.8.27 | 長崎市 | 水産加工振興協会 県総合水試 | 「平成長崎物産」認定審査に係る工場検査 | 水産加工業者 | 1 | 加工科 | 1 |
| 79 | H27.8.27 | 長崎市 | 水産加工振興協会 県総合水試 | 「平成長崎物産」認定審査に係る工場検査 | 水産加工業者 | 1 | 加工科 | 1 |
| 80 | H27.8.27 | 長崎市 | 水産加工振興協会 県総合水試 | 「平成長崎物産」認定審査に係る工場検査 | 水産加工業者 | 1 | 加工科 | 1 |

| No. | 開催日 | 開催場所 | 主催者 | 技術指導等の内容 | 対象者 | 参加者数 | 水試担当科 | 水試出席者数 |
|-----|-----------|----------|---------------------|-------------------------------------|-----------------------|------|------------|--------|
| 81 | H27.8.27 | 長崎市 | 水産加工振興協会 県総合水試 | 「平成長崎漁物」認定審査に係る工場検査 | 漁協職員 | 2 | 加工科 | 1 |
| 82 | H27.8.27 | 五島市 | 県総合水試 | クロマグロ種苗輸送指導 | クロマグロ養殖漁業者 | 3 | 魚類科 | 3 |
| 83 | H27.9.1 | 五島市 | 水産加工振興協会 県総合水試 | 「平成長崎漁物」認定審査に係る工場検査 | 水産加工業者 | 1 | 加工科 | 1 |
| 84 | H27.9.1 | 五島市 | 水産加工振興協会 県総合水試 | 「平成長崎漁物」認定審査に係る工場検査 | 漁協職員 | 1 | 加工科 | 1 |
| 85 | H27.9.1 | 五島市 | 水産加工振興協会 県総合水試 | 「平成長崎漁物」認定審査に係る工場検査 | 漁協職員 | 1 | 加工科 | 1 |
| 86 | H27.9.2 | 五島市 | 水産加工振興協会 県総合水試 | 「平成長崎漁物」認定審査に係る工場検査 | 水産加工業者 | 1 | 加工科 | 1 |
| 87 | H27.9.2 | 五島市 | 県総合水試 | アジ魚鱈油の官能試験 | 県水産業者及指導員 | 1 | 加工科 | 1 |
| 88 | H27.9.2 | 杵岐市 | 県総合水試 | 定置網漁場調査結果について | 定置網漁業者、漁協職員 | 4 | 海洋資源科 | 1 |
| 89 | H27.9.3 | 杵岐市 | 勝本町漁協 | 藻場造成に関する技術指導 | 漁業者、漁協職員 | 20 | 介藻類科 | 1 |
| 90 | H27.9.8 | 長崎市(水試内) | 県総合水試 | 養殖クロマグロ未利用部位の有効利用 | 水産加工業者 | 9 | 加工科 | 3 |
| 91 | H27.9.9 | 対馬市 | 漁場整備開発協会 | 磯焼け・魚礁に関する研修会 | 市町職員、漁協職員他 | 15 | 介藻類科 | 1 |
| 92 | H27.9.9 | 長崎市(水試内) | 長崎県アワビ種苗 生産技術研究会 | アワビ種苗生産技術等に関する検討会 | 種苗生産業者、種苗生産機関関係 係者 | 20 | 介藻類科 | 3 |
| 93 | H27.9.11 | 長崎市(水試内) | 県総合水試 | 水試の業務概要と加工機器の紹介 | 長崎大学公開臨海実習生他 | 10 | 加工科 | 1 |
| 94 | H27.9.11 | 五島市 | 県総合水試 | クロマグロ種苗輸送指導 | クロマグロ養殖漁業者 | 5 | 魚類科 | 2 |
| 95 | H27.9.11 | 五島市 | 県総合水試 | クロマグロ種苗輸送指導 | クロマグロ養殖漁業者 | 3 | 魚類科 | 2 |
| 96 | H27.9.14 | 小値賀町 | 県総合水試 | クエの放流・資源管理手法について | 漁業者、漁協職員 | 12 | 栽培漁業科 | 2 |
| 97 | H27.9.14 | 小値賀町 | 県総合水試 | ヒラメの運搬・放流手法について | 漁業者、漁協職員 | 4 | 栽培漁業科 | 2 |
| 98 | H27.9.15 | 諫早市 | 福岡中央漁協 | 藻場造成に関する技術指導 | 採介藻漁業者 | 10 | 介藻類科 | 1 |
| 99 | H27.9.17 | 長崎市 | 長崎市新三重漁協 | クエの放流手法について | 漁業者、漁協職員 | 3 | 栽培漁業科 | 1 |
| 100 | H27.9.30 | 対馬市 | 県工業技術センター 県総合水試 | 「出前水試」水試の業務、水産加工開発指 導センターの取組について | 水産加工業者他 | 20 | 企画室 加工科 | 3 |
| 101 | H27.9.30 | 長崎市 | 漁場整備開発協会 | 磯焼け・魚礁に関する研修会 | 市町職員、漁協職員他 | 80 | 介藻類科 | 1 |
| 102 | H27.9.30 | 佐世保市 | 県総合水試 | 白点病対策について | 養殖漁業者 | 3 | 養殖技術科 | 2 |
| 103 | H27.10.1 | 対馬市 | 県総合水試 | 塩辛の保存性の向上方法について | 水産加工業者 | 2 | 加工科 | 1 |
| 104 | H27.10.1 | 対馬市 | 県総合水試 | アジの肉類の製法方法について | 水産加工業者(雄玉町振興公社) | 2 | 加工科 | 1 |
| 105 | H27.10.1 | 対馬市 | 県総合水試 | 高品質な冷凍品の製造方法について | 水産加工業者 | 2 | 加工科 | 1 |
| 106 | H27.10.1 | 長崎市(水試内) | 県水産振興課 | 漁村塾漁業講座 (鮮度保持技術について) | 漁業者 | 24 | 加工科 | 1 |
| 107 | H27.10.1 | 長崎市(水試内) | 県資源管理課 県総合水試 | 藻場造成に関する普及指導員技術研修 | 県水産業者及指導員 | 1 | 介藻類科 | 1 |
| 108 | H27.10.1 | 長崎市(水試内) | 県水産振興課 | 漁村塾漁業講座 (磯焼けの要因、藻場造成手法等) | 漁業者 | 20 | 介藻類科 | 1 |
| 109 | H27.10.2 | 対馬市 | 県総合水試 | 縄巻を抑える技術について | 水産加工業者 | 3 | 加工科 | 1 |
| 110 | H27.10.5 | 長崎市(水試内) | 県水産振興課 | 水産業者及指導員研修 (塩干品の製造方法について) | 県水産業者及指導員 | 2 | 加工科 | 1 |
| 111 | H27.10.5 | 西彼町 | 県総合水試 | ヒラメの放流手法について | 漁協職員 | 2 | 栽培漁業科 | 1 |
| 112 | H27.10.5 | 長崎市(水試内) | 県水産振興課 | 水産業者及指導員技術研修 (介藻類関連) | 県水産業者及指導員 | 3 | 介藻類科 | 2 |
| 113 | H27.10.6 | 佐世保市 | 県総合水試 | クエ種苗形態異常調査・指導 | 種苗生産業者(漁業公社) | 1 | 魚類科 | 1 |
| 114 | H27.10.6 | 長崎市(水試内) | 県総合水試 | 魚病診断について | 県水産業者及指導員 | 3 | 養殖技術科 | 1 |
| 115 | H27.10.7 | 五島市 | 県総合水試 | ヒラメの放流手法について | 漁業者等(五島列島栽培協関係 者) | 4 | 栽培漁業科 | 2 |
| 116 | H27.10.14 | 長崎市(水試内) | 日韓水産交流会議 | トラフグの放流効果について | 日韓水産交流会議出席者 | 25 | 栽培漁業科 | 1 |
| 117 | H27.10.15 | 豊仙市 | 県発明協会 県総合水試 | 新たな干物の製造概要について | 水産加工業者 | 1 | 加工科 | 1 |
| 118 | H27.10.15 | 南島原市 | 県発明協会 県総合水試 | 新たな干物の製造概要について | 水産加工業者 | 1 | 加工科 | 1 |
| 119 | H27.10.15 | 島原市 | 県発明協会 県総合水試 | 新たな干物の製造概要について | 水産加工業者 | 1 | 加工科 | 1 |
| 120 | H27.10.15 | 島原市 | 県発明協会 県総合水試 | 新たな干物の製造概要について | 漁協職員 | 2 | 加工科 | 1 |

| No. | 開催日 | 開催場所 | 主催者 | 技術指導等の内容 | 対象者 | 参加者数 | 水試担当科 | 水試出席者数 |
|-----|-----------|----------|--------------------|--|-------------------------|------|----------------|--------|
| 121 | H27.10.15 | 長崎市 | 県総合水試 | H27年度のマグロ品評会について | クロマグロ養殖漁業者他 | 2 | 加工科 | 1 |
| 122 | H27.10.16 | 五島市 | 五島定置漁業協議会 | 漁具と魚群行動について | 定置関係漁業者 | 40 | 海洋資源科 | 1 |
| 123 | H27.10.18 | 長崎市(水試内) | 県総合水試 | かまぼこ作り体験 (ながさき水産科学フェア) | 水産科学フェア来場者 | 208 | 加工科 | 6 |
| 124 | H27.10.20 | 長崎市 | 県総合水試 | タイの鮮度と食感との関係について | 魚市場関係者 | 5 | 加工科 | 1 |
| 125 | H27.10.20 | 長崎市 | 県発明協会 県総合水試 | 新たな干物の製造概要について | 水産加工業者 | 2 | 加工科 | 1 |
| 126 | H27.10.20 | 長崎市 | 県発明協会 県総合水試 | 新たな干物の製造概要について | 水産加工業者 | 1 | 加工科 | 1 |
| 127 | H27.10.20 | 長崎市 | 県発明協会 県総合水試 | 新たな干物の製造概要について | 加工団体職員(伊王島) | 3 | 加工科 | 1 |
| 128 | H27.10.20 | 長崎市(水試内) | 県水産振興課 | 水産業普及指導員研修 (鮮度と微生物制御について) | 県水産業普及指導員 | 3 | 加工科 | 1 |
| 129 | H27.10.20 | 長崎市(水試内) | 県水産振興課 | 水産業普及指導員研修 (魚病診断について) | 県水産業普及指導員 | 3 | 養殖技術科 | 1 |
| 130 | H27.10.21 | 長崎市(水試内) | 県水産振興課 | 水産業普及指導員研修 (マダイ、ブリのVHS目視検査について) | 県水産業普及指導員 | 1 | 養殖技術科 | 1 |
| 131 | H27.10.23 | 長崎市 | 県総合水試 | 味噌漬け製品の試作について | 長崎漁港水産加工 団体協関係者 | 6 | 加工科 | 2 |
| 132 | H27.10.23 | 新上五島町 | 県総合水試 | 定置網漁場調査結果について | 漁協職員 | 4 | 海洋資源科 | 1 |
| 133 | H27.10.26 | 長崎市(水試内) | 県総合水試 | マダゴの増殖について | 平戸市議会議員他 | 4 | 栽培漁業科 | 2 |
| 134 | H27.10.29 | 佐世保市 | 県東北振興局 県総合水試 | エソのわり製品の製造概要について | 宇久地区漁業者 | 7 | 加工科 | 2 |
| 135 | H27.10.30 | 小値賀町 | 県東北振興局 県総合水試 | わり製品などの加工方法について | 小値賀町職員 | 2 | 加工科 | 2 |
| 136 | H27.11.5 | 佐世保市 | 県発明協会 県総合水試 | 新たな干物の製造概要について | 水産加工業者 | 2 | 加工科 | 1 |
| 137 | H27.11.5 | 平戸市 | 県発明協会 県総合水試 | 新たな干物の製造概要について | 水産加工業者 | 1 | 加工科 | 1 |
| 138 | H27.11.5 | 長崎市 | 県水産振興課 | 水産業普及指導員九州ブロック研修会 (水試の取組と研究成果について) | 九州各県水産業普及指導員他 | 32 | 加工科 | 1 |
| 139 | H27.11.9 | 五島市 | 県発明協会 県総合水試 | 新たな干物の製造概要について | 水産加工業者 | 1 | 加工科 | 1 |
| 140 | H27.11.9 | 五島市 | 県発明協会 県総合水試 | 新たな干物の製造概要について | 水産加工業者 | 1 | 加工科 | 1 |
| 141 | H27.11.9 | 五島市 | 県発明協会 県総合水試 | 新たな干物の製造概要について | 漁協職員 | 1 | 加工科 | 1 |
| 142 | H27.11.12 | 対馬市 | 県対馬振興局 | 浅茅湾でのマグロ養殖と赤潮対策について | クロマグロ養殖漁業者 漁協職員 | 10 | 漁場環境科 | 1 |
| 143 | H27.11.12 | 対馬市 | 県総合水試 | 「出前水試」H27に発生したクロレニウム ポリクリノイデス赤潮について 他 | クロマグロ養殖漁業者 漁協職員 | 36 | 漁場環境科 | 1 |
| 144 | H27.11.13 | 諫早市 | 小長井町漁協 | アサリ学習会 | 漁業者、漁協職員 | 16 | 漁場環境科 | 1 |
| 145 | H27.11.17 | 平戸市 | 県総合水試 | 「出前水試」H27赤潮発生状況と対策、低魚 粉飼料開発と導入促進について | 養殖漁業者、漁協職員他 | 27 | 漁場環境科 養殖技術科 | 3 |
| 146 | H27.11.18 | 長崎市(水試内) | 県総合水試 | 水試の取組内容と加工機器の紹介 | 浙江省漁業訪問関係者 | 9 | 加工科 | 1 |
| 147 | H27.11.20 | 松浦市 | 県総合水試 | 「出前水試」H27赤潮発生状況と対策、低魚 粉飼料開発と導入促進について | 養殖漁業者、漁協職員他 | 17 | 漁場環境科 養殖技術科 | 3 |
| 148 | H27.11.24 | 松浦市 | 県総合水試 | 「出前水試」H27赤潮発生状況と対策、低魚 粉飼料開発と導入促進について | 養殖漁業者、漁協職員他 | 13 | 漁場環境科 養殖技術科 | 3 |
| 149 | H27.11.24 | 長崎市(水試内) | 県総合水試 | 水産用ワクチンの接種技術について | 養殖業者 | 2 | 養殖技術科 | 1 |
| 150 | H27.11.25 | 長崎市(水試内) | 県総合水試 | ワカメ養殖に係るフリー配体培養について | ワカメ養殖漁業者 | 1 | 介藻類科 | 1 |
| 151 | H27.11.26 | 五島市 | 県総合水試 | クロマグロ中間育成指導 | クロマグロ養殖漁業者 | 3 | 魚類科 | 1 |
| 152 | H27.11.26 | 新上五島町 | 県総合水試 | 漁況情報の見方と漁場予測技術の開発 について 他 | 養殖漁業者、漁協職員他 | 20 | 海洋資源科 | 1 |
| 153 | H27.11.27 | 長崎市 | 県総合水試 | 「出前水試」鮮度保持技術の科学的根拠に ついて、研究ニーズについて | 漁業者(県漁協青壮年部構成 員) | 65 | 企画室 加工科 | 2 |
| 154 | H27.11.30 | 佐世保市 | 県総合水試 | 長崎県漁業公社 種苗生産検証会議 | 種苗生産業者(漁業公社) | 10 | 魚類科 | 1 |
| 155 | H27.12.1 | 長崎市(水試内) | 県総合水試 | ナマコの生物学と資源増殖 | 沼津漁業集落構成員 | 5 | 栽培漁業科 | 3 |
| 156 | H27.12.1 | 長崎市(水試内) | 県総合水試 | 磯焼け対策について | 沼津地区漁業者 | 10 | 介藻類科 | 1 |
| 157 | H27.12.9 | 佐世保市 | 県総合水試 | 長崎県漁業公社 種苗生産検証会議 | 種苗生産業者(漁業公社) | 10 | 魚類科 | 1 |
| 158 | H27.12.11 | 長崎市 | 水産加工振興協会 | 水産加工振興祭における講演 (長崎産わり製品の特徴について) | 水産加工振興祭来場者 | 42 | 加工科 | 1 |
| 159 | H27.12.12 | 長崎市 | 県まぐろ養殖協議会 県総合水試 | 「出前水試」マグロ養殖と赤潮について、刺 身の鮮度と脂肪量の関係について | クロマグロ養殖漁業者他 | 60 | 加工科 漁場環境科 | 1 |
| 160 | H27.12.12 | 長崎市 | 県漁連 | マグロ養殖と赤潮 | 市職員 県内漁協職員 県内養殖業者 | 33 | 漁場環境科 | 1 |

| No. | 開催日 | 開催場所 | 主催者 | 技術指導等の内容 | 対象者 | 参加者数 | 水試担当科 | 水試出席者数 |
|-----|-----------|----------|-------------------|---|---------------------------|------|----------------|--------|
| 161 | H27.12.14 | 長崎市 | 県総合水試 | ヒラメ稚苗生産技術指導 | 稚苗生産業者 | 1 | 魚類科 | 2 |
| 162 | H27.12.15 | 長崎市(水試内) | 県総合水試 | 県内魚類防疫会議 | 稚苗生産業者、県水産業普及指導員、市町職員等 | 16 | 養殖技術科 | 5 |
| 163 | H27.12.16 | 佐世保市 | 県総合水試 | ヒラメ稚苗生産技術指導 | 県内稚苗生産業者 | 1 | 魚類科 | 2 |
| 164 | H27.12.16 | 長崎市(水試内) | 県総合水試 | マダイ、プリのVHS自視検査について | 県水産業普及指導員、市町職員 | 4 | 養殖技術科 | 1 |
| 165 | H27.12.17 | 対馬市 | 対馬海域アマダイ資源管理協議会 | アマダイ資源管理に関する協議 | アマダイ採捕漁業者等 | 15 | 海洋資源科 | 1 |
| 166 | H28.1.7 | 松浦市 | 県総合水試 | インピーダンスを用いたプリの品質判定について | 養殖漁業者 | 1 | 加工科 | 2 |
| 167 | H28.1.7 | 松浦市 | 県総合水試 | 収益性向上養殖技術開発事業(共同開発)の状況確認 | 漁協職員 | 1 | 加工科 | 2 |
| 168 | H28.1.8 | 松浦市 | 県総合水試 | 収益性向上養殖技術開発事業(共同開発)の、今後の取組協議 | 養殖漁業者 | 1 | 加工科 | 2 |
| 169 | H28.1.19 | 長崎市(水試内) | 県総合水試 | ヒラメの放流効果と調査方法について | 漁業者(新三重漁協) | 10 | 栽培漁業科 | 1 |
| 170 | H28.1.21 | 新上五島町 | 県五島振興局 | 定置漁場利用検討会 | 漁協職員等 | 15 | 海洋資源科 | 2 |
| 171 | H28.1.22 | 杵岐市 | 県総合水試 | ナマコの資源量推定方法について | 漁業者(杵岐東部漁協)他 | 4 | 栽培漁業科 | 1 |
| 172 | H28.1.23 | 長崎市(水試内) | 県総合水試 | トラフグ探卵指導 | 稚苗生産業者(漁業公社) | 2 | 魚類科 | 1 |
| 173 | H28.1.20 | 福岡市 | 県水産加工流通室 | ながさき水産見本市による普及啓発(新たな干物に関する説明等) | 見本市来場者 | 250 | 加工科 | 1 |
| 174 | H28.1.29 | 佐世保市 | 県総合水試 | トラフグ探卵指導 | 稚苗生産業者(漁業公社) | 2 | 魚類科 | 1 |
| 175 | H28.2.4 | 長崎市(水試内) | 県水産振興課 | 漁村塾漁業講座(鮮度保持技術について) | 漁業者他 | 8 | 加工科 | 1 |
| 176 | H28.2.4 | 長崎市(水試内) | 県水産振興課 | 漁村塾漁業講座(凍焼けの要因、凍場造成手法等) | 漁業者他 | 15 | 介養類科 | 2 |
| 177 | H28.2.7 | 五島市 | 県総合水試 | クロマグロ中間育成指導 | クロマグロ養殖漁業者 | 3 | 魚類科 | 1 |
| 178 | H28.2.8 | 島原市 | 水産加工振興協会 県総合水試 | 「平成長崎県物」認定審査に係る工場検査 | 水産加工業者 | 3 | 加工科 | 1 |
| 179 | H28.2.8 | 南島原市 | 水産加工振興協会 県総合水試 | 「平成長崎県物」認定審査に係る工場検査 | 水産加工業者 | 2 | 加工科 | 1 |
| 180 | H28.2.8 | 長崎市 | 水産加工振興協会 県総合水試 | 「平成長崎県物」認定審査に係る工場検査 | 水産加工業者 | 1 | 加工科 | 1 |
| 181 | H28.2.8 | 長崎市 | 水産加工振興協会 県総合水試 | 「平成長崎県物」認定審査に係る工場検査 | 水産加工業者 | 2 | 加工科 | 1 |
| 182 | H28.2.9 | 長崎市 | 水産加工振興協会 県総合水試 | 「平成長崎県物」認定審査に係る工場検査 | 水産加工業者 | 1 | 加工科 | 1 |
| 183 | H28.2.9 | 長崎市 | 水産加工振興協会 県総合水試 | 「平成長崎県物」認定審査に係る工場検査 | 水産加工業者 | 1 | 加工科 | 1 |
| 184 | H28.2.9 | 長崎市 | 水産加工振興協会 県総合水試 | 「平成長崎県物」認定審査に係る工場検査 | 水産加工業者 | 1 | 加工科 | 1 |
| 185 | H28.2.9 | 長崎市 | 水産加工振興協会 県総合水試 | 「平成長崎県物」認定審査に係る工場検査 | 水産加工業者 | 2 | 加工科 | 1 |
| 186 | H28.2.9 | 長崎市 | 水産加工振興協会 県総合水試 | 「平成長崎県物」認定審査に係る工場検査 | 水産加工業者 | 1 | 加工科 | 1 |
| 187 | H28.2.9 | 下関市 | 山口県水試 | 放流稚苗の評価方法・基準の検討 | 九州山口ブロック水産試験場長会 分科会関係者 | 20 | 介養類科 栽培漁業科 | 2 |
| 188 | H28.2.10 | 大村市 | 水産加工振興協会 県総合水試 | 「平成長崎県物」認定審査に係る工場検査 | 水産加工業者 | 1 | 加工科 | 1 |
| 189 | H28.2.10 | 大村市 | 水産加工振興協会 県総合水試 | 「平成長崎県物」認定審査に係る工場検査 | 水産加工業者 | 2 | 加工科 | 1 |
| 190 | H28.2.10 | 長崎市 | 水産加工振興協会 県総合水試 | 「平成長崎県物」認定審査に係る工場検査 | 水産加工業者 | 1 | 加工科 | 1 |
| 191 | H28.2.10 | 長崎市 | 水産加工振興協会 県総合水試 | 「平成長崎県物」認定審査に係る工場検査 | 水産加工業者(県漁連) | 2 | 加工科 | 1 |
| 192 | H28.2.10 | 五島市 | 県総合水試 | 「出前水試」H27に発生したコクロデニウム赤潮、マダイ低魚粉飼料実用化試験結果について | 養殖漁業者、市職員等 | 10 | 漁場環境科 養殖技術科 | 4 |
| 193 | H28.2.12 | 対馬市 | 水産加工振興協会 県総合水試 | 「平成長崎県物」認定審査に係る工場検査 | 水産加工業者 | 1 | 加工科 | 1 |
| 194 | H28.2.12 | 杵岐市 | 水産加工振興協会 県総合水試 | 「平成長崎県物」認定審査に係る工場検査 | 水産加工業者 | 1 | 加工科 | 1 |
| 195 | H28.2.12 | 杵岐市 | 水産加工振興協会 県総合水試 | 「平成長崎県物」認定審査に係る工場検査 | 水産加工業者(漁協) | 1 | 加工科 | 2 |
| 196 | H28.2.12 | 杵岐市 | 県総合水試 | メダイやマグロの脂肪推定について | 漁協職員 | 7 | 加工科 | 1 |
| 197 | H28.2.13 | 長崎市 | 県総合水試 | カワハギ探卵指導 | 県内養殖業者 | 1 | 魚類科 | 2 |
| 198 | H28.2.15 | 長崎市(水試内) | 県総合水試 | 大村湾における海藻養殖について | 民間企業関係者 | 2 | 介養類科 | 1 |
| 199 | H28.2.15 | 佐世保市 | 県総合水試 | ヒラメ稚苗生産技術指導 | 稚苗生産業者 | 1 | 魚類科 | 2 |
| 200 | H28.2.16 | 新上五島町 | 水産加工振興協会 県総合水試 | 「平成長崎県物」認定審査に係る工場検査 | 水産加工業者 | 2 | 加工科 | 1 |

| No. | 開催日 | 開催場所 | 主催者 | 技術指導等の内容 | 対象者 | 参加者数 | 水試担当科 | 水試出席者数 |
|-----|-----------|----------|----------------------------|--|-------------------------|------|----------------|--------|
| 201 | H28.2.16 | 新上五島町 | 水産加工振興協会 県総合水試 | 「平成長崎俵物」認定審査に係る工場検査 | 水産加工業者(漁協) | 1 | 加工科 | 1 |
| 202 | H28.2.16 | 新上五島町 | 水産加工振興協会 県総合水試 | 「平成長崎俵物」認定審査に係る工場検査 | 水産加工業者(漁協) | 1 | 加工科 | 1 |
| 203 | H28.2.17 | 五島市 | 水産加工振興協会 県総合水試 | 「平成長崎俵物」認定審査に係る工場検査 | 水産加工業者 | 1 | 加工科 | 1 |
| 204 | H28.2.17 | 五島市 | 水産加工振興協会 県総合水試 | 「平成長崎俵物」認定審査に係る工場検査 | 水産加工業者 | 3 | 加工科 | 1 |
| 205 | H28.2.17 | 雲仙市 | 県総合水試 | 「出前水試」H27に播満で発生した黄酸素水塊、マダイ用低魚粉飼料の開発 | 県内養殖業者 県内漁協職員 市職員 | 24 | 漁場環境科 養殖技術科 | 4 |
| 206 | H28.2.18 | 松浦市 | 県総合水試 | トラフグ採卵指導 | 種苗生産業者 | 2 | 魚類科 | 1 |
| 207 | H28.2.18 | 諫早市 | 県食品衛生協会 | フグ処理者講習会 | トラフグ養殖漁業者、水産加工業者、漁協職員 | 30 | 養殖技術科 | 1 |
| 208 | H28.2.22 | 長崎市(水試内) | 厳原町漁協 | 燻焼対策およびコンブ養殖について | 漁業者 | 10 | 介藻類科 | 2 |
| 209 | H28.2.24 | 新上五島町 | 上五島地区マグロ 養殖協議会 県総合水試 | 「出前水試」H27に発生したコロネリウム赤潮、上五島地区モニタリング体制について | 養殖漁業者、漁協職員他 | 17 | 漁場環境科 | 1 |
| 210 | H28.2.25 | 杵岐市 | 県総合水試 | 水試の加工関連研究成果および新規導入機器の紹介 | 水産加工業者 | 1 | 加工科 | 1 |
| 211 | H28.2.25 | 対馬市 | 県総合水試 | 水試の加工関連研究成果および新規導入機器の紹介 | 水産加工業者 | 1 | 加工科 | 1 |
| 212 | H28.2.25 | 対馬市 | 県総合水試 | 水試の加工関連研究成果および新規導入機器の紹介 | 水産加工業者 | 2 | 加工科 | 1 |
| 213 | H28.2.26 | 対馬市 | 県総合水試 | 水試の加工関連研究成果および新規導入機器の紹介 | 水産加工業者(豊玉振興公社) | 1 | 加工科 | 1 |
| 214 | H28.2.26 | 対馬市 | 県総合水試 | 水試の加工関連研究成果および新規導入機器の紹介 | 水産加工業者 | 2 | 加工科 | 1 |
| 215 | H28.2.26 | 対馬市 | 県総合水試 | 水試の加工関連研究成果および新規導入機器の紹介 | 水産加工業者 | 1 | 加工科 | 1 |
| 216 | H28.2.26 | 長崎市 | 県種苗生産技術研究会 | 低魚粉飼料の取組について | 養殖漁業者、種苗生産業者、漁協職員他 | 20 | 養殖技術科 | 3 |
| 217 | H28.3.3 | 長崎市(水試内) | 県総合水試 | 加工センターの取組、施設・機器等の紹介 | 長崎大学公開臨海実習生他 | 7 | 加工科 | 1 |
| 218 | H28.3.3 | 長崎市(水試内) | 県総合水試 | トラフグの放流効果について | 長崎大学公開臨海実習生他 | 7 | 栽培漁業科 | 2 |
| 219 | H28.3.8 | 長崎市(水試内) | 水産加工振興協会 県総合水試 | 水産加工研修会での講演 (水産食品の衛生微生物、売れる商品について) | 水産加工業者他 | 51 | 加工科 | 3 |
| 220 | H28.3.3~4 | 長崎市(水試内) | 県資源管理課 県総合水試 | 藻場造成に関する普及指導員技術研修 | 県水産業普及指導員 | 14 | 介藻類科 | 2 |
| 221 | H28.3.3~4 | 長崎市(水試内) | 県水産振興課 | 普及指導員技術研修(介藻類関連) | 県水産業普及指導員 | 2 | 介藻類科 | 2 |
| 222 | H28.3.10 | 長崎市 | 長崎市新三重漁協 | ヒラメ種苗の運搬と放流について | 漁業者、漁協職員(新三重) | 38 | 栽培漁業科 | 1 |
| 223 | H28.3.10 | 長崎市 | 県総合水試 | 魚粉削減飼料開発等の取組について | 養殖漁業者 | 1 | 養殖技術科 | 1 |
| 224 | H28.3.12 | 五島市 | 県総合水試 | 定置網漁場調査結果について | 定置網漁業者、漁協職員 | 5 | 海洋資源科 | 2 |
| 225 | H28.3.15 | 長崎市(水試内) | 県総合水試 | 県魚類養殖防疫協議会 | 県関係、系統関係者 | 6 | 養殖技術科 | 2 |
| 226 | H28.3.23 | 長崎市 | 県総合水試 | カワハギ採卵指導 | 県内種苗生産業者 | 1 | 魚類科 | 1 |
| 227 | H28.3.23 | 長崎市 | 県総合水試 | 定置網漁場調査結果について | 県内漁協職員 定置網漁業者 | 5 | 海洋資源科 | 2 |
| 228 | H28.3.24 | 対馬市 | 県総合水試 | 定置網漁場調査結果について | 県内漁協職員 定置網漁業者 | 4 | 海洋資源科 | 2 |
| 229 | H28.3.28 | 長崎市(水試内) | 県総合水試 | トラフグの放流効果について | 岡山県議会関係者 | 20 | 栽培漁業科 | 3 |
| 230 | H28.3.29 | 新上五島町 | 県五島振興局 | 定置漁場利用検討会 | 漁協職員他 | 15 | 海洋資源科 | 2 |

⑩ 職員の技術研修等

| No. | 開催日 | 開催場所 | 主催 | テーマ | 対象 | 参加者数 | 水試担当科 | 水試出席者数 |
|-----|---------------|------------|------------|---------------------------------|-------------------|--------|----------------|--------|
| 1 | H27.4.16 | 浜松市 | 水産総合研究センター | SIP担当者打ち合わせ | 大学, 研究機関等 | 8 | 魚類科 | 1 |
| 2 | H27.5.12~13 | 横浜市 | 水産総合研究センター | H27年度 資源管理研修会(初級) | 県研究機関等 | 41 | 海洋資源科 | 2 |
| 3 | H27.5.13 | 大阪市 | 県総合水試 | 貝毒対策研究協議・情報収集 | 総合水試担当者 | 3 | 漁場環境科 | 2 |
| 4 | H27.5.27 | 浜松市 | 東京大学 | パーキンソンス診断講習会 | 県研究機関等 | 5 | 漁場環境科 | 1 |
| 5 | H27.5.29 | 長崎市 | 日本水産工学会 | 日本水産工学会学術講演会 | 大学, 研究機関 | 300 | 海洋資源科 | 1 |
| 6 | H27.5.31 | 長崎市 | 日本水産工学会 | 日本水産工学会春季シンポジウム | 大学, 研究機関 | 50 | 海洋資源科 | 4 |
| 7 | H27.6.5 | 長崎市(県水試) | 県資源管理課 | 赤潮担当者会議 | 水試担当者 | 18 | 漁場環境科 | 4 |
| 8 | H27.6.30~7.15 | 女川町(宮城) | 東北大学 | DNA分析技術研修 | 水試担当者 | 1 | 栽培漁業科 | 1 |
| 9 | H27.6.23~26 | フランス | Elsevier | Aquaculture 2015 | 各国研究機関等 | 約100 | 養殖技術科 | 1 |
| 10 | H27.9.1~3 | 佐井村(青森) | 県総合水試 | 底産網漁具漁法調査 | 大学, 県研究機関等 | 10 | 海洋資源科 | 1 |
| 11 | H27.9.16~17 | 唐津市 | 佐賀県有明水試 | 九州・山口ブロック「漁場環境分科会」, 「利用加工分科会」 | 水研センター各県研究機関 | 37 | 漁場環境科加工科 | 5 |
| 12 | H27.10.15~16 | 伊勢市(三重) | 水産総合研究センター | アコヤガイ研究会 | 水研センター各県研究機関 | 15 | 介藻類科 | 1 |
| 13 | H27.10.20~27 | 女川町 | 東北大学 | DNA分析技術研修 | 水試担当者 | 1 | 栽培漁業科 | 1 |
| 14 | H27.10.22~23 | 下関市 | 山口県 | 九州・山口ブロック魚病分科会 | 関係県研究機関等 | 31 | 養殖技術科 | 1 |
| 15 | H27.10.25~30 | 女川町 | 東北大学 | DNA分析技術研修 | 水試担当者 | 1 | 栽培漁業科 | 1 |
| 16 | H27.10.26 | 浜松市 | 東京大学 | トラフグ育苗研究にかかる技術研修 | 水試担当者 | 2 | 魚類科 | 1 |
| 17 | H27.10.27~28 | 玉城町(三重) | 水産総合研究センター | 平成27年度ナマコ稚苗生産研究会 | 関係県研究機関等 | 1 | 栽培漁業科 | 1 |
| 18 | H27.11.11 | 長崎市 | 水産総合研究センター | UJNR水産増殖部会シンポジウム | 大学, 研究機関 民間企業等 | 約100 | 魚類科 | 1 |
| 19 | H27.11.12~13 | 長崎市 | 水産総合研究センター | 二枚貝類飼育技術研究会 | 大学, 研究機関 民間企業等 | 50 | 介藻類科 | 1 |
| 20 | H27.11.12~13 | 広島市 廿日市 | 水産総合研究センター | 藻類増養殖情報交換会海藻同定会 | 大学, 研究機関 民間企業等 | 40 | 介藻類科 | 1 |
| 21 | H27.11.16 | 伊勢市 | 水産総合研究センター | クエ・マハツ種苗生産研究会 | 国, 県研究機関等 | 20 | 魚類科 | 1 |
| 22 | H27.11.17 | 下関市 | 県総合水試 | 「天然に依存しない持続的な養殖生産技術の開発」担当者打ち合わせ | 県研究機関 民間企業 | 6 | 魚類科 | 3 |
| 23 | H27.11.17~18 | 岡山市 | 水産総合研究センター | 瀬戸内海増養殖部会ガザミ分科会 | 関係県研究機関等 | 34 | 栽培漁業科 | 1 |
| 24 | H27.11.17~19 | 横浜市 | 水産総合研究センター | 水産利用関係研究開発推進会議 | 大学, 各県研究機関等 | 71 | 加工科 | 4 |
| 25 | H27.11.18 | 宮崎市 | 日本水産学会九州支部 | 九州の水産業における水産物の高付加価値化の取り組みと販売戦略 | 大学, 研究機関等 | 100 | 介藻類科 | 1 |
| 26 | H27.11.19-20 | 長崎市 | 県総合水試 | 九州・山口ブロック漁業資源分科会 | 関係県研究機関等 | 20 | 海洋資源科 漁場環境科 | 6 |
| 27 | H27.12.2~3 | 伊勢市 | 水産総合研究センター | 魚病症例研究会 | 各県研究機関等 | 87 | 養殖技術科 | 1 |
| 28 | H27.12.10 | 横浜市 | 水産総合研究センター | クロマグロ養殖技術研究会 | 大学・国・県・民間企業 | 77 | 魚類科 | 1 |
| 29 | H28.1.20 | 横浜市 | 水産総合研究センター | 「天然に依存しない持続的な養殖生産技術の開発」推進会議 | 大学, 研究機関 民間企業 | 58 | 魚類科 | 1 |
| 30 | H28.1.25 | 長崎市 | 県総合水試 | 貝毒対策研究協議・LAMP法研修 | 研究機関等 | 7 | 漁場環境科 | 2 |
| 31 | H28.1.26~27 | 鹿児島市 | 水産総合研究センター | ブリ類養殖技術研究会 | 研究機関等 | 30 | 魚類科 養殖技術科 | 4 |
| 32 | H28.2.2~3 | 佐伯市(大分) | 大分県 | 南中九州・西四国水族防疫会議 | 関係県研究機関等 | 59 | 養殖技術科 | 1 |
| 33 | H28.2.9~10 | 下関市 | 山口県水試 | 九州・山口ブロック会議海面増殖分科会 | 関係県研究機関等 | 30 | 介藻類科 栽培漁業科 | 2 |
| 34 | H28.2.22 | 下関市 | ニチモウ | 西日本まき網シンポジウム | 漁業者等 | 130 | 海洋資源科 加工科 | 2 |
| 35 | H28.2.25~3.4 | 女川町 | 東北大学 | DNA分析技術研修 | 水試担当者 | 2 | 栽培漁業科 | 2 |
| 36 | H28.3.11 | 東京都港区 | 農林水産省 | 全国養殖衛生管理推進会議 | 国・県研究機関 | 116 | 養殖技術科 | 1 |
| 37 | H28.3.12~13 | 武蔵野市 | 日本魚病学会 | 日本水産学会春季大会 | 大学, 研究機関 | 約100 | 養殖技術科 | 1 |
| 38 | H28.3.18 | 横浜市 | 県総合水試 | 赤潮対策研究協議・情報収集 | 水試担当者 | 4 | 漁場環境科 | 2 |
| 39 | H28.3.18 | 横浜市 | 県総合水試 | 貝毒対策研究協議・情報収集 | 水試担当者 | 4 | 漁場環境科 | 2 |
| 40 | H28.3.18 | 東京都文京区 | 県総合水試 | 赤潮対策研究協議・情報収集 | 水試担当者 | 4 | 漁場環境科 | 2 |
| 41 | H28.3.25 | 東京都港区 | 日本水産学会 | 形態異常シンポジウムへ出席 | 大学, 研究機関 | 約2000 | 魚類科 | 2 |
| 42 | H28.3.29 | 東京都港区 | 日本水産学会 | 日本水産学会春季大会へ出席 | 大学, 研究機関 | 30 | 介藻類科 | 1 |
| 43 | H28.3.29 | 東京都港区 | 日本水産学会 | 日本水産学会春季大会で口頭発表 | 大学, 研究機関 | 約2,000 | 魚類科 | 1 |