

# 1. 総合水産試験場概要

## ① 沿革

明治33年	西彼杵郡深堀村に長崎県水産試験場を創設
昭和4年	長崎市丸尾町に庁舎新設移転
昭和36年	長崎市松ヶ枝町に庁舎新築移転
昭和46年	西彼杵郡野母崎町に増養殖研究所創設
昭和53年	島原市新田町に島原分場新設移転
昭和55年	西彼杵郡野母崎町に魚病指導総合センターを創設
平成9年	長崎市多良良町に3施設を移転統合し長崎県総合水産試験場を開設
平成15年	政策調整局科学技術振興課の所管となる
平成18年	科学技術振興局科学技術振興課の所管となる

## ② 業務内容・分掌事務

### 管理部

総務課	総合水産試験場の運営・維持管理 調査船の維持管理
企画開発推進室	共同研究機能強化促進事業 「開かれた総合水試」いきいき情報発信事業

### 漁業資源部

海洋資源科	資源評価調査事業 資源管理に必要な情報提供事業 有明海漁場モニタリング調査事業 沿岸漁業開発調査事業 地域型資源管理予測技術開発試験 日本周辺高度回遊性資源調査委託 大型クラゲ出現調査事業
栽培漁業科	沿岸性高級魚類栽培技術展開事業 磯根生産性向上技術開発事業 最適放流手法を用いた東シナ海トラフグ資源への添加技術の確立

### 種苗量産技術開発センター

魚類科	第2期魚介類種苗量産技術開発研究事業 新魚種種苗生産技術開発研究事業 マグロ類の人工種苗による新規養殖技術の開発
介藻類科	重要貝類種苗生産基礎技術開発 温暖化に対応した藻類増養殖技術開発 大型二枚貝タイラギの環境浄化型養殖技術の開発 本邦南西水域の環境変化に対応した藻場の回復・拡大技術の高度化 諫早湾における貝類の持続的な生産に向けた技術開発研究事業

### 水産加工開発指導センター

加工科	発酵技術利用水産加工製品開発事業 塩干品高品質化原料調査事業 水産流通加工技術高度化支援事業
-----	--

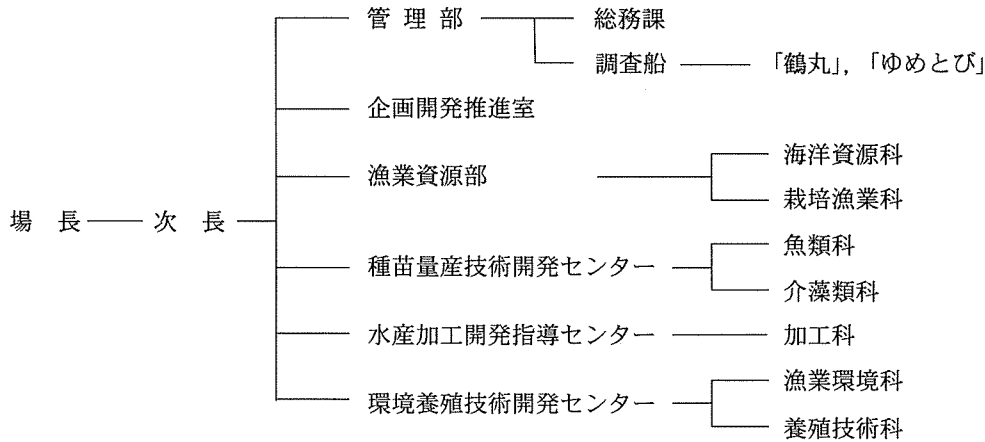
### 環境養殖技術開発センター

漁場環境科	内湾漁場環境評価・改善手法開発事業 有害赤潮プランクトン等監視調査事業
養殖技術科	養殖安定化技術開発試験 養殖魚疾病総合対策事業

### 管理部

鶴丸	調査船「鶴丸」の運行、維持管理等に関すること
ゆめとび	調査船「ゆめとび」の運行、維持管理等に関すること

### ③ 組 織



### ④ 職員の配置・異動

総合水産試験場	現 職	氏 名	前 職
	場長 次長	池田 修二 安元 進	環境養殖技術開発センター所長兼養殖技術科長
【管理部】 (総務課)	管理部長 総務課長 係長 主任主事 主任主事 主任主事 技師 技師 技師 嘱託(業務) 嘱託(業務)	永 洩 量 永 洩 量 (兼務) 竹上 正司 森田征一郎 西 晴喜 松尾 麻美 宮本 昭和 木村 光秀 橋本 紅 小松 明美 永吉 正友	河川課管理班主任主事      島原振興局管理部総務課技師
【企画開発推進室】	室長 研究員	伊東 誠 上利 貴光	県北水産業普及指導センター技師
【漁業資源部】 (海洋資源科)      (栽培漁業科)	部長 科長 専門研究員 主任研究員 主任研究員 技師 科長 専門研究員 主任研究員 主任研究員	平川 榮一 甲斐 修也 一丸 俊雄 高木 信夫 舛田 大作 前川 英樹 松村 靖治 渡邊 庄一 鈴木 洋行 村瀬 慎司	総合水産試験場海洋資源科専門研究員     沓岐水産業普及指導センター技師 新規採用
【種苗量産技術開発センター】 (魚類科)	所長 科長 主任研究員	藤井 明彦 宮木 廉夫 門村 和志	漁政課企画調整班参事

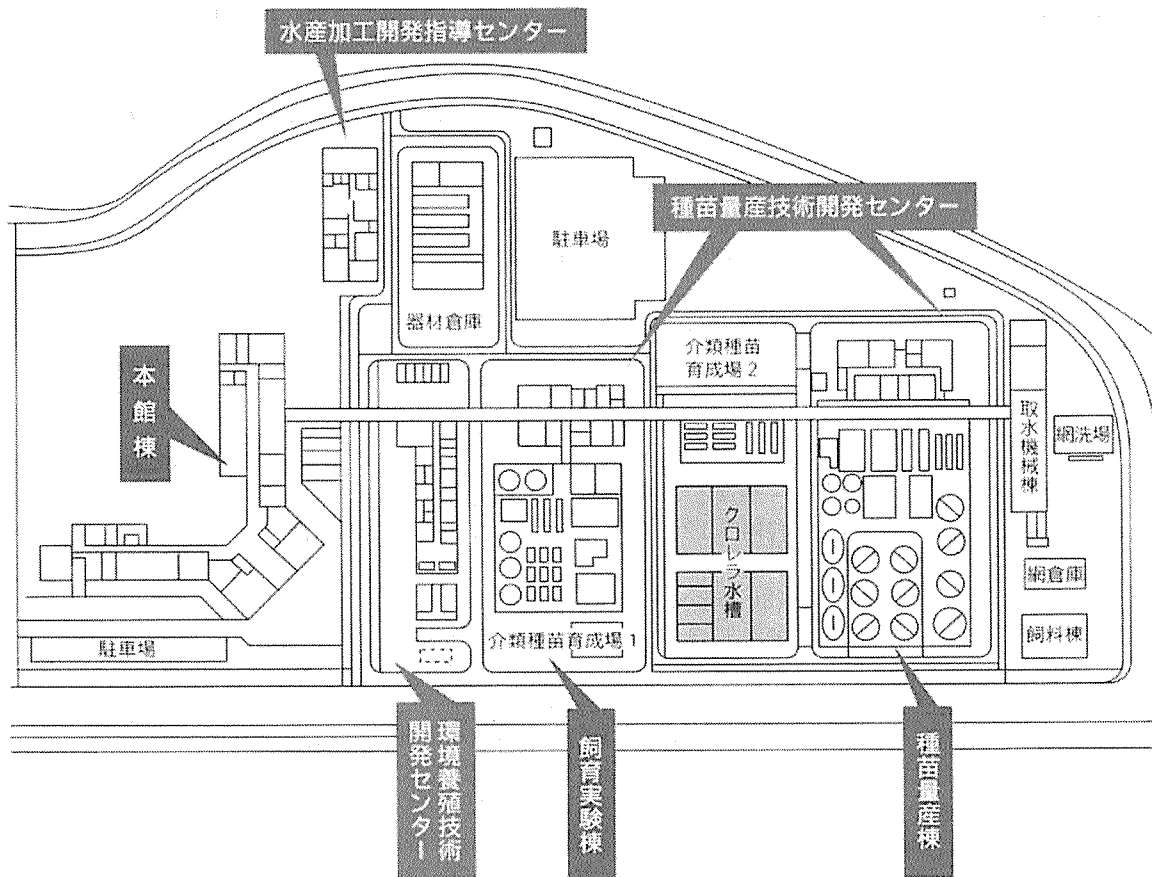
総合水産試験場	現 職	氏 名	前 職
(介藻類科)	主任研究員 主任研究員  科長 専門研究員 主任研究員 研究員	築山 陽介 濱崎 将臣  塚原淳一郎 大橋 智志 岩永 俊介 吉川 壮太	総合水産試験場魚類科技師
【水産加工開発指導センター】 (加工科)	所長  科長 主任研究員 主任研究員 技師 主事	岡崎恵美子  岡本 昭 桑原 浩一 山道 敦 一崎絵理香 後藤 孝二	(独) 水産総合研究センター中央水産研究所 品質管理研究室長  新規採用
【環境養殖技術開発センター】 (漁場環境科)	所長  科長 主任研究員 主任研究員 主任研究員	安元 進 (兼務)  平野 慶二 山砥 稔文 北原 茂 水田 浩二	所長兼養殖技術科長  五島水産業普及指導センター係長
(養殖技術科)	科長 専門研究員 主任研究員 主任研究員	山本 純弘 高見 生雄 宮原 治郎 松田 正彦	水産振興課養殖振興班課長補佐
【調査船鶴丸】	船長 機関長 一等航海士 航海士 航海士 航海士 航海士 航海士 機関士 機関士 機関士	平野喜佐義 永目 和之 上田 英二 種元 建二 佐々木英太 小林 正三 松下 大介 藤川 選人 鈴木 大輔 田島 明浩	「ゆめとび」船長 漁業取締船「おおとり」機関長  漁業取締船「かいりゅう」航海士  漁業取締船「おおとり」航海士
【調査船ゆめとび】	船長 航海士 機関士	柳野 陽一 尾寄 武彦 白石 年治	漁業取締船「はやぶさ」一等航海士
転 出		氏 名	新 所 属
【総務課】	主査 技師	入口 昭彦 山口 聡子	県北保健所総務企画課主査 総合農林試験場管理課技師
【漁業資源部】 (海洋資源科)	科長 研究員	山本 憲一 鎌田 正幸	対馬水産業普及指導センター所長 上五島水産業普及指導センター主任技師
【種苗量産技術開発センター】 (介藻類科)	主任研究員	桐山 隆哉	壱岐地方局水産課係長
【環境養殖技術開発センター】 (漁業環境科)	主任研究員	坂口 昌生	県北振興局水産課主任技師
(養殖技術科)	主任研究員	横山 文彦	壱岐水産業普及指導センター主任技師
【調査船鶴丸】	甲板員	渡部 達也	漁業取締船「おおとり」航海士

退 職	氏 名	
次長兼種苗量産技術開発センター 所長	池田 義弘	
水産加工開発指導センター 所長	村田 昌一	
調査船鶴丸 一等航海士	狭間 久美	

## ⑤ 施設概要

敷地	総面積		約44,600㎡
建物	総床面積		約14,000㎡
①	本館	2階	4,046㎡
②	水産加工開発指導センター	平家	637㎡
③	養殖技術開発指導センター	平家	559㎡
④	種苗量産技術開発センター 飼育実験棟	平家	2,430㎡
⑤	種苗量産技術開発センター 種苗量産棟	平家	3,720㎡
⑥	機材倉庫	平家	844㎡
⑦	取水機械棟	平家	270㎡
⑧	その他：介類種苗育成場，クロレラ水槽，網倉庫，餌料棟，浮き棧橋，海上生簀		

⑥ 場内配置図



## ⑦ 備品一覧（主要設備・機器）

### 主要設備

屋内水槽	
飼育実験棟	: 50ton × 2面, 30ton × 3面, 15ton × 3面, 12ton × 6面 8ton × 8面, 6ton × 4面, その他介類用FRP水槽
種苗量産棟	: 150ton × 1面, 100ton × 6面, 50ton × 6面, 20ton × 3面 その他介類用巡流水槽, FRP水槽, アクリル水槽, 2段式水槽
屋外水槽	
魚病実験棟水槽	: 50ton × 2面
クロレラ水槽	: 200ton × 5面, 45ton × 4面
上屋付介類種苗育成場	: 巡流水槽 20ton × 6面, FRP 5ton × 6面
取水機械設備	
主取水管	: 直径 80cm × 288cm (水深 20m), 副取水管直径 50cm × 213m
取水ポンプ	: 15Kw (174ton/h) × 4台
送水能力	: 12,000ton/day
全自動重力式急速ろ過装置	
ブロワ	: 5.5Kw (5.13ton/min) × 3台, 3.7Kw (3.31ton/min) × 4台
冷凍・冷凍庫・冷蔵室	- 30℃, 80㎡, 前室+5℃, 30㎡
海面筏・栈橋筏	栈橋筏 12m角 × 10台, 沖筏 12m角 × 10台
その他設備	
温水ボイラー	: 130万kcal × 1基, 80万kcal × 1基
ヒートポンプチラー	: 加熱 11.3万kcal・冷却 10.1万kcal × 1基 加熱 7.7万kcal・冷却 6.5万kcal/h × 1基
オゾン殺菌浄化装置	: 処理量 30ton/h × 1基, 10ton/h × 1基
紫外線殺菌装置	: 処理量 221.3ton/h, 62.6ton/h, 10ton/h × 1基
省力化システム	: ワムシ高密度培養・自動給餌システム, クロレラ濃縮装置, 水質モニタリングシステム, 水槽底掃除装置, 珪藻自動培養・給餌システム, 全自動網洗機
電子顕微鏡	: 透過型電子顕微鏡, 走査型電子顕微鏡 各1基
水産加工設備	: 食品加圧装置, 真空乾燥機, 食品用二軸押出機, 高速魚体処理機, 高圧減圧試験機, ガスクロマトグラフ質量分析計

### 主要機器

所管科	品名	取得年月日
漁業資源部 海洋資源科	自航式水中テレビカメラ	H9/1/29
	水中位置測定装置	H9/1/29
	人工衛星画像受信システム	H9/3/6
水産加工開発指導センター 加工科	エクストルーダー	H3/3/18
	ガスクロマトグラフ装置	H5/3/31
	酸分析装置	H8/3/26
	魚体処理機	H8/3/29
	食品加圧試験装置	H8/3/29
	分光光度計	H9/1/20
	ガスクロマトグラフ質量分析装置	H16/8/12
	真空凍結乾燥機	H20/1/10
環境養殖技術開発センター 漁場環境科	オートアナライザー	H9/1/14
	元素分析装置	H9/2/25
	電子顕微鏡 JSM-5310LV	H9/3/14
	干潟実験装置	H15/2/7
養殖技術科	ウルトラマイクロトーム	H9/2/26
	電子顕微鏡 JEM-1010	H9/2/28

⑧決算（歳入・歳出）

（単位：円）

歳入	一般財源	316,225,801
	国庫支出金（委託金、交付金）	59,626,192
	諸収入（受託事業収入）	26,336,297
	県債	796,000,000
	小計（歳出②水産試験場費の財源）	1,198,188,290
	生産物売払収入（水産振興課関係事業）	1,022,041
	その他（使用料、雑入）	203,426
	計	1,199,413,757
歳出	①人件費（職員給与費）	497,664,389
	②水産試験場費	1,198,188,290
	調査船「鶴丸」代船建造事業	802,035,000
	運営費	252,967,991
	総合水産試験場維持管理費	225,078,926
	調査船維持管理費	23,530,235
	「開かれた総合水試」いきいき情報発信事業	4,358,830
	試験研究費	143,185,299
	資源評価調査	15,467,000
	資源管理に必要な情報提供事業	2,912,100
	地域型資源管理予測技術開発試験	1,831,000
	日本周辺高度回遊性資源調査委託	1,550,000
	有明海漁場モニタリング調査費	1,343,304
	磯根生産性向上技術開発事業	1,962,106
	沿岸性高級魚類栽培技術展開事業	5,000,722
	最適放流手法を用いた東シナ海トラフグ資源への添加技術の高度化	19,800,000
	沿岸漁業開発調査費	4,402,395
	大型クラゲ出現調査事業	2,591,303
	第2期魚介類種苗量産技術開発研究事業	26,147,020
	新魚種種苗生産技術開発研究	9,865,820
	マグロ類の人工種苗による新規養殖技術の開発	1,344,000
	重要貝類種苗生産基礎技術開発	3,124,000
	温暖化に対応した藻類増養殖技術開発	3,492,360
	諫早湾における貝類の持続的な生産に向けた技術開発研究	3,196,645
	大型二枚貝タイラギの環境浄化型養殖技術の開発	2,523,994
	本邦南西水域の環境変化に対応した藻場の回復・拡大技術の高度化	1,860,000
	塩干品高品質化原料調査研究事業	1,570,886
	水産物流通加工技術強化支援事業	3,566,000
	発酵技術を利用した水産加工新製品開発事業	1,801,180
	有害赤潮プランクトン等監視調査事業	4,305,092
	内湾漁場環境評価・改善手法開発事業	11,352,756
	養殖安定化技術開発試験	4,645,671
	養殖魚疾病総合対策事業	7,529,945
	③水産試験場費以外の令達予算	75,111,126
	一般管理費ほか（科学技術振興課、人事課、職員厚生課）	10,430,977
	連携プロジェクト研究事業ほか（科学技術振興課）	20,233,711
	漁政課関係事業	3,410,968
	資源管理課関係事業	12,134,877
	水産振興課関係事業	13,209,688
	水産基盤計画課関係事業	15,690,905
	計（①+②+③）	1,770,963,805

### ⑨ 技術指導（研修会等開催一覧）

開催日	開催場所	主催	テーマ	対象	参加者数	担当科	(人数)
H20.4.11	美津島漁協	漁協	アワビ資源管理	漁業者	30	栽培漁業科	(1)
H20.4.14	平戸商工会議所	水試	魚味噌を用いた商品開発	平戸商工会議所他	2	加工科	(1)
H20.4.28	郷ノ浦漁協	漁協	ウニ移植	漁業者	89	栽培漁業科	(1)
H20.5.2	松浦市役所	水試	加工指導	松浦市役所他	10	加工科	(2)
H20.5.19	(株)長崎県漁業公社	水試	マハタ採卵指導	(株)長崎県漁業公社	6	魚類科	(1)
H20.5.23	奈留漁協	奈留漁協	漁船漁業構造改革事業	奈留漁協	20	加工科	(2)
H20.5.27	山戸海産	水試	加工指導	山戸海産 他	3	加工科	(2)
H20.5.29	九十九島漁協田平支所	水試	イカの練り製品について	九十九島漁協 田平支所 他	12	加工科	(1)
H20.5.30	九十九島漁協本所	水試	イカの練り製品について	九十九島漁協 本所 他	7	加工科	(1)
H20.6.3	長崎市たちばな漁協	普及センター	魚病対策学習会	養殖業者及び漁協	10	養殖技術科	(3)
H20.6.6	九十九島漁協	普及センター	魚病対策学習会	養殖業者及び漁協	20	養殖技術科	(1)
H20.6.6	水産団地協同組合	水試	水産物の高品質化と品質評価について	加工業者	15	加工科	(1)
H20.6.9	水試	鶴洋高校	養殖技術について	鶴洋高校	16	養殖技術科	(2)
H20.6.12	上五島地区たんぼぼ会	水試	加工指導	上五島地区 たんぼぼ会	3	加工科	(3)
H20.6.12	上五島地区新魚目漁協	水試	イカの練り製品について	上五島地区 新魚目漁協	5	加工科	(3)
H20.6.13	諫早市小長井町	小長井町漁協青壮年部	小長井町地先で行った調査・研究の成果について	小長井町漁協青壮年部	28	海藻類科 漁場環境科	(3)
H20.6.13	上五島地区有川町漁協	水試	加工指導	上五島地区有川町漁協	3	加工科	(3)
H20.6.18	サンプリエール	水産加工振興協会	長崎の美味しい魚をもっと美味しく	水産加工業者	40	加工科	(3)
H20.6.19	島原市地区(株)ヤマジョウ	水試	魚醤油	島原市地区(株)ヤマジョウ	2	加工科	(3)
H20.6.19	島原市地区エタリ愛好家	水試	加工指導	島原市地区エタリ愛好家	5	加工科	(3)
H20.6.20	島原市地区漁人市場	水試	加工指導	島原市地区 漁人市場	2	加工科	(3)
H20.6.20	島原市地区山口海産	水試	加工指導	島原市地区山口海産	4	加工科	(3)
H20.7.3	団地協	団地協	全国の特色ある水産加工品の紹介について	加工業者	30	加工科	(2)
H20.7.8	島原雲仙農協	水試	さかな味噌学習会	JA 雲仙農協・吾妻農産加工組合	8	加工科	(2)
H20.7.9	九十九島漁協	水試	養殖ぶり褐変抑制実証実験	九十九島漁協 他	7	加工科	(2)
H20.7.11	旧長崎内外クラブ	長崎大学・長崎市中中央公民館	水産加工品の賞味期限はどうやって決めるの？	一般	16	加工科	(2)
H20.7.15	(株)長崎県漁業公社	水試	マハタ種苗生産指導	(株)長崎県漁業公社	2	魚類科	(1)
H20.7.16	平戸商工会議所	水試	さかな味噌学習会	平戸商工会議所他	5	加工科	(1)
H20.7.17	水試	水試	長崎の水産業について、わかめ麺試作	松浦市青島中学校	21	加工科・企画	(5)
H20.7.18	水試	五島市定置協議会	定置網漁場の選定に際して	五島市定置協議会会員	47	漁業資源部	(4)



開催日	開催場所	主催	テーマ	対象	参加者数	担当科	(人数)
H20. 7. 23	宇久食品加工場	水試	魚味噌・魚醤油製造研修会	宇久食品他	10	加工科	(1)
H20. 7. 25	新松浦漁協本所	水試	養殖とらふぐ肝製品化にかかる検討会	新松浦漁協	11	加工科	(1)
H20. 7. 28	水試	水試	長崎の水産業について、栽培漁業について	長与町サイエンスキッズクラブ	38	企画ほか	(2)
H20. 8. 4	県立大学	水試	魚味噌を用いた商品開発	県立大学 西明教授	6	加工科	(1)
H20. 8. 5	雲仙市 チームギア	水試	魚味噌の特徴について	雲仙市 チームギア	2	加工科	(1)
H20. 8. 6	隼富士水産	水試	加工指導	隼富士水産	5	加工科	(1)
H20. 8. 6	厳原町漁協	水試	加工指導	厳原町漁協	5	加工科	(1)
H20. 8. 6	隼ウエハラ	水試	加工指導	隼ウエハラ	5	加工科	(1)
H20. 8. 7	水試	水試	ナマコの生態について	東町漁協離島漁業集落	11	栽培・企画	(2)
H20. 8. 7	勝本漁協	水試	加工指導	勝本漁協	6	加工科	(1)
H20. 8. 8	郷ノ浦町漁協	水試	加工指導	郷ノ浦町漁協	6	加工科	(1)
H20. 8. 8	(有)山本食品	水試	加工指導	(有)山本食品	4	加工科	(1)
H20. 8. 8	(有)五島食品	水試	加工指導	(有)五島食品	6	加工科	(1)
H20. 8. 8	(有)テル鮮魚	水試	加工指導	(有)テル鮮魚	5	加工科	(1)
H20. 8. 8	五島漁協	水試	加工指導	五島漁協	4	加工科	(1)
H20. 8. 9	奈留町漁協	水試	加工指導	奈留町漁協	6	加工科	(1)
H20. 8. 9	新魚目町漁協	水試	加工指導	新魚目町漁協	3	加工科	(1)
H20. 8. 12	有川町漁協	水試	加工指導	有川町漁協	3	加工科	(1)
H20. 8. 18-20	水試	鶴洋高校	乗船実習	鶴洋高校	2	海洋資源科	(1)
H20. 8. 18	(有)川虎かまぼこ	水試	加工指導	(有)川虎かまぼこ	2	加工科	(3)
H20. 8. 18	(有)宮嶋竹輪	水試	加工指導	(有)宮嶋竹輪	2	加工科	(3)
H20. 8. 22	長崎西彼農協ビル	資源管理課	ヒラメ栽培漁業の現状	関係漁協	24	栽培漁業科	(3)
H20. 8. 26	対馬漁協	漁協	漁船漁業構造改革事業	漁協	14	加工科	(1)
H20. 8. 28	九十九島漁協	水試	加工指導	九十九島漁協	14	加工科	(1)
H20. 9. 4	九十九島漁協	水試	養殖魚の加工について	九十九島漁協	4	加工科	(2)
H20. 9. 13	長崎蒲鉾協同組合	水試	レトルト商品について	長崎蒲鉾協同組合	3	加工科	(1)
H20. 9. 16	橘湾東部漁協	水試	養殖ブリについて	橘湾東部漁協	40	加工科	(2)
H20. 9. 16	千々石町 松本氏	水試	魚味噌製造	千々石町 松本氏	2	加工科	(2)
H20. 9. 26	加工センター	水試	水産物冷凍・品質話題提供	長崎県産業振興財団	5	加工科	(2)
H20. 10. 3	加工センター	水試	加工指導	各普及センター	3	加工科	(2)
H20. 10. 19	水試	水試(三機関)	施設一般公開、各種イベント	一般	830	企画ほか	(51)
H20. 10. 20	長崎市矢太楼	水試	水産加工技術紹介	長崎県旅館ホテル組合	22	加工科	(2)
H20. 10. 20	加工センター	水試	水産加工技術指導	JICA インドネシア	16	加工科	(2)
H20. 10. 24	松浦市漁村体験学習センター	北松地域漁村加工推進協議会事務局	スルメイカのねり製品	北松地域漁村加工推進協議会	39	加工科	(1)
H20. 10. 30	水試	水試	長崎の水産業について、海藻しおり作り体験	大村市立松原中学校	25	介藻・企画	(2)
H20. 11. 5	平戸市商工会	水試	魚味噌	平戸市商工会	2	加工科	(1)

開催日	開催場所	主催	テーマ	対象	参加者数	担当科	(人数)
H20. 11. 5	水試	水試	長崎の水産業について	佐世保北中学校	42	企画室	(2)
H20. 11. 6	水試	水試	長崎の水産業について	長崎日本大学中学校	61	企画室	(2)
H20. 11. 10	㈱シキシマ	水試	イカせんべい	㈱シキシマ	3	加工科・企画	(3)
H20. 11. 13	㈱シキシマ	水試	イカせんべい	㈱シキシマ	2	加工科・企画	(2)
H20. 11. 13	豊玉町千尋藻漁村センター	対馬水産業普及指導センター	LED 集魚灯の開発の現状	豊玉町漁協イカ釣り漁業者	33	海洋資源科	(1)
H20. 11. 14	水試	県央水産センター	赤潮プランクトン研修会	長崎市たちばな漁協 外	8	漁場環境科	(1)
H20. 11. 17	水試	水試	水産加工研修会	JICA インドネシア	8	加工科	(1)
H20. 11. 18	平戸市商工会	水試	魚味噌	平戸市商工会	3	加工科	(3)
H20. 11. 18	県漁連	長崎県定置網漁業協会	定置網水中集魚灯試験について	長崎県定置網漁業協会		海洋資源科	(3)
H20. 12. 3	加工センター	水試	脂肪染色・官能試験	鹿児島水試	2	加工科	(1)
H20. 12. 5	加工センター	水試	一般性菌数について	柏木水産	2	加工科	(2)
H20. 12. 13	おくんち広場	水産加工振興協会	加工品・ねり製品の講演会	加工会社	40	加工科	(2)
H20. 12. 17	平戸文化センター	水試	新しい発酵食品について	平戸加工業者	9	加工科	(2)
H20. 12. 23	加工センター	水試	魚の鮮度保持について	水産加工振興協会他	3	加工科	(2)
H20. 12. 25	加工センター	西海区水研	ねり製品化の実習	サイエンスキャンプ (高校生)	14	加工科	(3)
H21. 1. 21	新上五島町会議室	工業技術センター	加工センターの業務及び成果について	県関係者	39	加工科	(1)
H21. 1. 21	上五島町漁協	水試	加工指導	上五島町漁協	2	加工科	(1)
H21. 1. 21	奈留尾町漁協	水試	加工指導	奈留尾町漁協	2	加工科	(1)
H21. 1. 23	南島原市喜代屋商店	水試	加工指導	南島原市喜代屋商店	4	加工科	(2)
H21. 1. 28	歴史文化博物館ホール	科学技術振興課	長崎県研究成果発表会 (イカ類の品質保持と活魚輸送技術の検討)	県関係者	100	加工科	(3)
H21. 2. 2	長崎大学	長崎大学	海洋サイバネティクス講義	長崎大学	6	加工科	(2)
H21. 2. 19	勝本町漁協	加工協会	加工指導	勝本漁協	2	加工科	(1)
H21. 2. 19	長崎市会議室	長崎市水産課	さかな味噌研修会	官公庁・企業	30	加工科	(3)
H21. 2. 20	対馬市市役所	水試	アオリイカの鮮度保持・魚類の品質保持	官公庁・企業	73	加工科	(2)
H21. 2. 20	島原海産物加工組合	加工協会	加工指導	島原海産物加工組合	3	加工科	(1)
H21. 2. 20	対馬グランドホテル	水試	長崎県沿岸域における大型褐藻類の分布の変化、魚介類の品質保持について	対馬漁協青壮年部等	73	企画ほか	(9)
H21. 2. 24	大分県上浦	(独) 水研センター養殖研究所	DNA チップを用いた魚病診断手法研修	県研究機関等	8	養殖技術科	(1)
H21. 2. 25	(有)テル鮮魚	加工協会	加工指導	(有)テル鮮魚	3	加工科	(1)
H21. 2. 25	(有)山本食品	加工協会	加工指導	(有)山本食品	3	加工科	(1)
H21. 2. 26	諫早市	長崎県食品衛生協会	フグ類の分類と鑑別について	ふぐ取り扱い業者	50	魚類科	(1)
H21. 3. 5	水試	水試	水産加工研修会	企業・官公庁	49	加工科	(6)
H21. 3. 12	江の浦月の港会館	水試	長崎県沿岸域における大型褐藻類の分布の変化と藻場の造成手法、海藻を食べる魚介類を食べよう!!	橘湾中央漁協江の浦支所採介藻業者等	18	企画ほか	(7)

開催日	開催場所	主催	テーマ	対象	参加者数	担当科	(人数)
H21.3.13	名古屋市	(独)水研センター水工研	養殖業における生産性改善のための生産システム工学的研究ワークショップ	県研究機関等	40	養殖技術科	(1)
H21.3.16	宇久食品加工場	水試	魚味噌	宇久食品	7	加工科	(2)
H21.3.16	宇久小値賀漁協	水試	鮮度保持技術	宇久小値賀漁協	18	加工科	(2)
H21.3.17	九十九島漁協本所研修室	水試	環境調査について～水質調査の意義・活用方法～、養殖技術について～魚病の診断と対応、栄養剤の使用方法～	九十九島漁協関係養殖業者等	26	企画ほか	(9)
H21.3.18	長崎西彼農協ビル	資源管理課	ヒラメ標識放流と効果調査	関係漁協	24	栽培漁業科	(3)
H21.3.19	タクシー会館	水試	イワシ船曳網試験について、マハタとカワハギの養殖について複合養殖と混合養殖	県央地区漁業士等	20	企画ほか	(9)
H21.3.25	水試	水試(三機関)	東シナ海の主要資源の動向について、長崎県水産物の更なる高品質化のために	魚市関係者	23	企画ほか	(7)
H21.3.25	上五島	水試	加工指導	上五島	26	加工科	(1)

## ⑩ 職員技術研修

開催日	開催場所	主催	テーマ	対象	参加者数	担当科	(人数)
H20. 4. 15	出島交流会館	工技センター	平成 20 年度研究成果発表会	県研究機関等		企画	(2)
H20. 5. 26	工技センター	科学技術振興機構	地域ニーズ即応型公募説明会	一般		企画	(1)
H20. 6. 2	長崎大学医学部順良会館	水産工学会	平成 20 年度春期水産工学会シンポジウム九州西部の二枚貝漁場における環境修復と漁場造成 (有明海を中心に：その現状と課題)」	会員等		環境養殖技術開発センター	(5)
H20. 7. 3	窯技センター	窯技センター	平成 20 年度研究成果発表会	県研究機関等		企画	(2)
H20. 7. 25	水試研修室	水試	第 1 1 回総合水産試験場談話会	水試研究員	20	次長・企画	(20)
H20. 8. 26	水試研修室	情報政策課	セキュリティ研修	職員	30	総務	(30)
H20. 9. 5	水試研修室	長崎県産学官連携ビジネス文化支援センター	JST シーズ発掘型他競争的資金提案書検討会	水試研究員	16	企画	(16)
H20. 9. 16	ウェルシティ長崎	特許庁・九州経済産業局	知的財産権説明会 (初心者向け)	一般		総務課	(1)
H20. 9. 20	宮崎県宮崎市	宮崎大	H20 年度 4 大学魚病合同ゼミ (魚病合宿)	関係大学, 関係県水試	50	養殖技術科	(2)
H20. 9. 27	長崎大学水産学部	水産学会九州支部	平成 20 年度日本水産学会九州支部例会 (シンポジウム)「九州沿岸域における漁場環境保全の現状と展望」	会員等		漁場環境科	(1)
H20. 10. 2	和歌山県串本町	和歌山県	H20 年度瀬戸内海・四国ブロック魚病検討会	農水省, 関係県	30	養殖技術科	(1)
H20. 10. 16	宮崎県宮崎市	宮崎県	H20 年度九州・山口ブロック魚病分科会・魚類防疫対策地域合同検討会	関係県水試	30	養殖技術科	(2)
H20. 10. 18-19	東京大学	日本魚病学会	第 5 回日本魚病学会国際シンポジウム	一般	40	養殖技術科	(1)
H20. 10. 20-24	神奈川県横浜市	日本水産学会	第 5 回世界水産学会	一般	50 (分科会)	介藻、加工、養殖	(4)
H20. 10. 22-23	広島市	水研センター	暖水性メバル・カサゴ分科会	県・市栽培センター関係機関	26	魚類科	(1)
H20. 10. 25-27	横浜市	水研センター	クロマグロ養成技術交流会および WFC サテライトシンポジウム	クロマグロ養殖関係機関	100	魚類科	(3)
H20. 11. 10-11	愛媛県今治市	瀬戸内水研	FLUPSY (海面無給餌飼育筏) の管理技術	千葉水試・長崎水試	2	漁場環境科	(1)
H20. 11. 18-21	宮古栽培漁業センター	水産庁	栽培漁業技術研修	県研究機関等	13	栽培漁業科	(1)
H20. 11. 29-30	下関市	水産大学校	本場・下関で「ふく」を語るシンポジウム	フグ研究者, 仲買、加工業者等	60	魚類科	(1)
H20. 11. 21	九州大学	九州大学	赤潮・環境勉強会	九州・山口各県水試	30	漁場環境科	(2)
H20. 11. 21	水試研修室	九州経済産業局, 九州知的財産戦略協議会	知的財産シリーズセミナー「特許出願と明細書の構成・書き方について」	水試研究員	18	企画	(18)
H20. 11. 27	水試研修室	長崎大学海洋センター	平成 20 年度エクアドル国別研修「海洋学的調査およびイセエビ調査」	水試研究員	5	企画	(5)
H20. 11. 27	三重県伊勢市	(独) 水研センター	H20 年度水産増養殖関係研究開発推進特別部会「養殖産業部会」	農水省, 関係県	70	養殖技術科	(1)

開催日	開催場所	主催	テーマ	対象	参加者数	担当科	(人数)
H20.11.21	水試研修室	九州経済産業局、九州知的財産戦略協議会	知的財産シリーズセミナー「特許出願と明細書の構成・書き方について」	水試研究員	18	企画	(18)
H20.11.27	水試研修室	長崎大学海洋センター	平成20年度エクスアドル国別研修「海洋学的調査およびイセエビ調査」	水試研究員	5	企画	(5)
H20.11.27	三重県伊勢市	(独)水研センター	H20年度水産増養殖関係研究開発推進特別部会「養殖産業部会」	農水省、関係県	70	養殖技術科	(1)
H20.12.1	三重県伊勢市	(独)水研センター	H20年度魚病症例研究会	各県水試	70	養殖技術科	(1)
H20.12.2	九州大学	国立情報学研究所	SINET 3 利用説明会	大学・研究機関等	25	企画	(1)
H20.12.4	水試	水試	種苗生産研究会	県内種苗生産業者	30	魚類科	(7)
H20.12.12	神奈川県横須賀市	(独)水研センター	第5回技術交流セミナー	各県水試その他一般	75	養殖技術科	(1)
H20.12.19	水試研修室	九州経済産業局、九州知的財産戦略協議会	知的財産シリーズセミナー「共同研究契約・実施契約についての例と注意点」	水試研究員	22	企画	(22)
H21.1.9	長崎大学	長崎県産学官連携推進機構	平成20年度長崎県産学官連携推進機構講演会	県研究機関等	74	企画	(6)
H21.1.16	水試研修室	九州経済産業局、九州知的財産戦略協議会	知的財産シリーズセミナー「水産分野における知的財産の出願傾向」	水試研究員	10	企画	(9)
H21.2.6	工技センター	県産学官ビジネス化支援センター	平成21年度JST事業公募説明会	県研究機関等	20	企画、魚類科	(4)
H20.3.5-6	京都府	水研センター	栽培漁業ブロック会議アカアマダイ分科会	県・市栽培センター関係機関	40	魚類科	(3)
H21.3.10	水試研修室	長崎県産業振興財団	講習会「代理親魚養成技術を用いた優良種苗作出技術について」	水試研究員	20	魚類科、企画	(20)
H20.3.27-30	東京都	日本水産学会	日本水産学会秋季大会	学会員、一般		魚類科	(2)
H20.3.27-31	東京都(東京海洋大)	日本水産学会	平成21年度日本水産学会春季大会	会員等		介藻類科	(2)
H21.3.28	長崎県真珠養殖漁協	高品質真珠生産確保対策協議会	20年度県内生産状況、協議会事業状況他	長崎県真珠養殖漁協、対馬真珠養殖漁協、県(水産部、総合水試)、	8	介藻類科	(2)