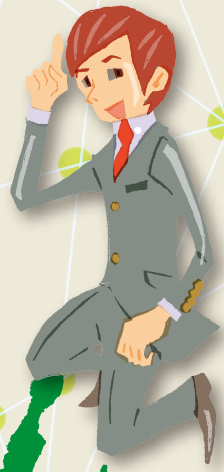
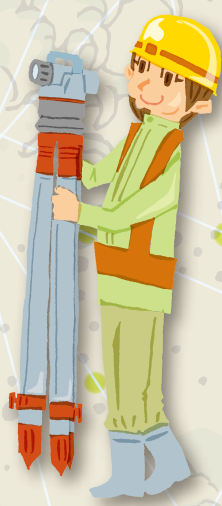


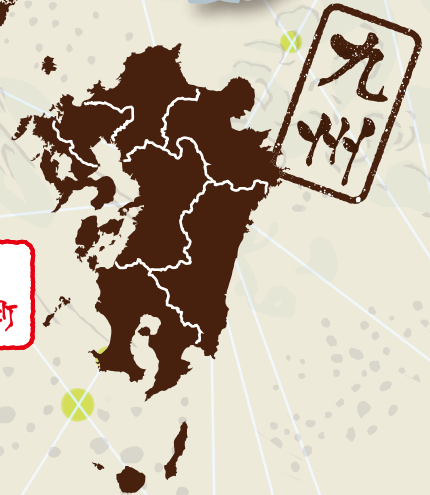
新上五島町企業 ガイドブック 2019



自然豊かな
上五島で
はたらく!



長崎県
新上五島町



～ つばき香り 豊かな海と歴史文化を育む 自立するしま ～

新上五島町へ ようこそ!!

新上五島町は国境離島の「しま」、長崎県五島列島の北部に位置し、中通島と若松島を中心とする7つの有人島と60の無人島から構成され、急峻な山々が海岸線近くまで連なる美しい「リアス式」の入江、そして息を呑むほどの輝く満天の星に包まれた風光明媚な「しま」です。

また、「長崎と天草地方の潜伏キリシタン関連遺産」が世界文化遺産に登録され、新上五島町では、頭ヶ島天主堂を含む「頭ヶ島の集落」が世界遺産の構成資産となっています。

この自然豊かな歴史ある「しま」には、さまざまな企業があります。

本ガイドブックでは、その企業を一部ご紹介いたします。

地元で働きたい学生やU・Iターン希望者の方々に、企業の情報や魅力等を発信することで、新上五島町に「住みたい」・「働きたい」というきっかけ作りになれば幸いです。

移住に関するさまざまなご相談は、
新上五島町 総合政策課 地域づくり班（本庁2階）まで、
お気軽にお尋ねください。

新上五島町の情報

公式ウェブサイト



<http://shinkamigoto.com>

Eメール info@town.shinkamigoto.nagasaki.jp

長崎県 新上五島町

人口 19,297人

男：9,115人

女：10,182人

世帯数 9,848世帯

(2019年1月1日現在)

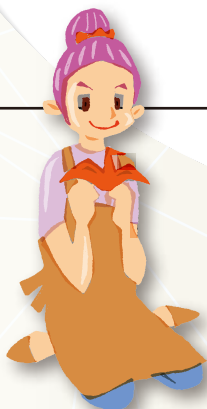




掲載企業 産業分類

●建設業	4~8 頁
●水産業	9~12 頁
●飲食業・宿泊サービス業	13~14 頁
●医療・福祉	15~17 頁
●情報通信業	18 頁
●サービス業	19~20 頁
●製造業	21~22 頁
●卸売業・小売業	23 頁

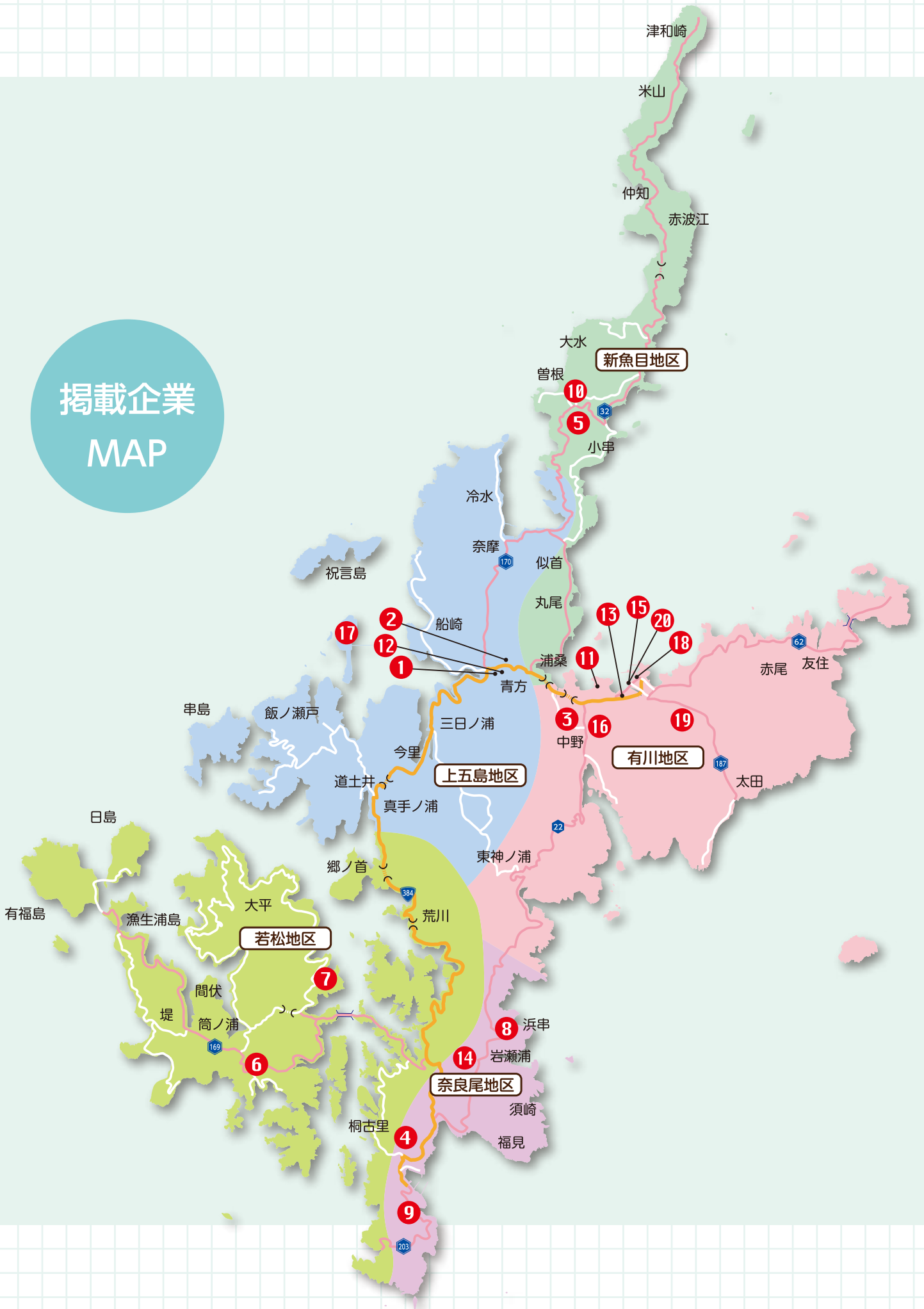
Contents



掲載企業一覧

No.	企業名	産業分類(大分類)	郵便番号	住所	地区	電話番号	ページ
1	上五島建設工業協同組合	建設業	857-4404	青方郷2338番地3 上五島建設会館	上五島	0959-52-2465	4
2	株式会社 坂本組	建設業	857-4404	青方郷1531番地1	上五島	0959-52-2262	5
3	株式会社 山口組 五島支店	建設業	857-4214	七目郷700番地49	有 川	0959-42-2020	6
4	大宝建設 株式会社	建設業	853-3101	奈良尾郷859番地6	奈良尾	0959-44-1171	7
5	株式会社 浜 田 組	建設業	857-4601	小串郷1020番地	新魚目	0959-55-2026	8
6	株式会社 宝生水産	水産業	853-2301	若松郷835番地5	若 松	0959-46-2052	9
7	有限会社 橋口水産	水産業	853-2301	若松郷40番地	若 松	0959-46-2466	10
8	昭徳水産 株式会社	水産業	853-3102	岩瀬浦郷750番地 138	奈良尾	0959-45-2116	11
9	のぞみ漁業 株式会社	水産業	853-3101	奈良尾郷235番地4	奈良尾	0959-44-1121	12
10	際コーポレーション 株式会社 (五島列島リゾートホテルマルゲリータ)	飲食業・ 宿泊サービス業	857-4601	小串郷1074番地	新魚目	0959-55-3100	13
11	はまぐりデッキ	飲食業・ 宿泊サービス業	857-4211	有川郷2380番地1	有 川	0959-43-0510	14
12	長崎県上五島病院	医療・福祉	857-4404	青方郷1549番地11	上五島	0959-52-3000	15
13	特別養護老人ホーム つつじが丘	医療・福祉	857-4211	有川郷2369番地1	有 川	0959-42-0705	16
14	社会福祉法人 清和会 清和園	医療・福祉	853-3102	岩瀬浦郷596番地3	奈良尾	0959-45-3236	17
15	株式会社 D-project	情報通信業	857-4211	有川郷578番地57	有 川	0959-42-5100	18
16	有限会社 五島西海自動車	サービス業	857-4214	七目郷939番地5	有 川	0959-42-0191	19
17	上五島石油備蓄 株式会社 上五島事業所	サービス業	857-4415	続浜ノ浦郷818 番地411	上五島	0959-52-8800	20
18	五島手延うどん協同組合	製造業	857-4211	有川郷428番地32	有 川	0959-42-2655	21
19	五島灘酒造 株式会社	製造業	857-4211	有川郷1394番地1	有 川	0959-42-0002	22
20	株式会社 長崎五島うどん	卸売業・小売業	857-4211	有川郷578番地24	有 川	0959-42-1560	23

掲載企業 MAP



建設業

上五島建設工業 協同組合

所在地：〒857-4404

長崎県南松浦郡新上五島町青方郷
2338番地3 上五島建設会館内

連絡先：0959-52-2465

企業プロフィール

代表者名：浜田 安幸

設立：1967年4月8日

出資総額：8,103万円（平成30年1月末現在）

年商：8,846万円

組合加入業者数：15社

従業員数：23名（男性20名、女性3名）

（組合事務局4名、三進工場7名、交通
誘導警備員12名）

平均年齢：51歳

職場体験：可

企業理念

組合員の相互扶助の精神に基づき、組合員のために必要な共同事業を行う。

組合員の自主的な経済活動を促進し、かつ、その経済的地位の向上を図ることを目的とする。



ある日のスケジュール

●職務内容（コンクリート工場）

- 8:00 製品の製造
- 10:00 休憩
- 10:30 鉄筋加工などの作業
- 12:00 昼休憩
- 13:00 製品の製造
- 15:00 休憩
- 15:30 鉄筋加工などの作業
- 17:00 退社

先輩社員からのメッセージ

当工場はアットホームな雰囲気楽しく仕事をしています。
自分が作った製品を町で見かけることは嬉しく、近年、多くなってきている自然災害の防止にも貢献していることからとてもやりがいのある仕事です。（コンクリート工場職員 入社2年目 男性24歳）

主な事業内容

- 組合員のために必要な共同事業の円滑な運営
- 建設業で需要のあるコンクリート製品の製造・販売
- 建設工事現場等で必要な交通誘導警備員の派遣

我が社が誇れること、我が社（社員）の誇り

現在、上五島地区において警備会社は2社、コンクリート製品を製造している工場に至っては、我が三進工場1社のみとなっています。希少な存在であるため担う役割は大きく、寄せられる期待は高い。必要とされて、それに応え得ることの喜びを日々感じています。

求める人材・人材育成方針

- あらゆる状況に際して、「自主的」に「主体的」に行動し、将来的には統率していただけるリーダーとなり得る人。（警備・幹部候補）
 - 夏の暑さ、冬の寒さに負けない強い「忍耐力」を持ち、かつ「協調性」があり、一緒に楽しく仕事をしてくれる真面目な人。（警備・一般、工場職員）
- ※年齢・経歴は問いませんし、未経験者でも親切・丁寧に指導します。

採用予定者の主な業務内容

警備 交通誘導警備業務（一般）

採用予定者の賃金形態等

- 一般職員（工事現場での交通誘導業務）
日当 7,500円（各種保険有り）
- アルバイト（同上の業務）勤務日数など色々な相談に応じます。
日当 8,000円



コンクリート工場（工程の一部）



交通誘導警備業務（一般）



株式会社 坂本組

所在地：〒857-4404

長崎県南松浦郡新上五島町青方郷
1531番地1

連絡先：0959-52-2262

URL：http://www.sakamoto-gumi.co.jp/

企業プロフィール

代表者名：坂本 幸二

設立：1976年6月7日

資本金：4,500万円

年商：27億4,611万円(2018年5月期)

従業員数：91名(男81名 女10名)

平均年齢：51.7歳

職場体験：可

企業理念

健全経営

健全な会社経営のため、経営計画の立案を行い、目標とする利益と完成工事高を達成する。

顧客満足

顧客が満足感を得るために期待する以上の製品やサービスを提供する。

人間尊重

個性を尊重し、関係者すべての働き甲斐のある職場環境を実現する。

信頼と信用

信頼される社員によって、信用される会社を形成する。



主な事業内容

特定建設業 (土木工事業、建築工事業、とび・土工工事業、石工事業、舗装工事業、しゅんせつ工事業、造園工事業、水道施設工事業、解体工事業)

一般建設業 (管工事業)

産業廃棄物収集運搬業

・主に公共工事官公庁=(国・県・市・町等を施工)

我が社が誇れること、我が社(社員)の誇り

- 新上五島町を本拠地とした総合建設業で、港湾土木(海上)において、本社機能を有し、船舶を兼ね揃えているのは当社のみです。
- 福利厚生においては、社宅4階建て全20室(3DK)及び独身寮4階建て全27室(完全個室)を完備しています。

求める人材・人材育成方針

- 自分で考えて行動できる人
- 理解できる人
- 協調性がある人

採用予定者の主な業務内容

- 技術者(1級土木施工管理技士)
- 船長(一級小型船舶操縦士)
- 機械責任者(移動式クレーン運転士)
- 海上作業員(ミキサ船及び起重機船乗組員)

採用予定者の賃金形態等

- 正社員：月給220,000円～270,000円
- 準社員：日給8,500円～10,000円
- 賞与(年2回)
- 昇給あり、通勤手当あり



先輩社員からのメッセージ

当社は陸上・海上・建築工事等を行っている総合建設業ですので、入社するといろいろな「ものづくり」や「地域住民とのふれあい」を経験することができます。そのチャンスは他の会社よりも必ず多いはずですよ。

会社の先輩方は非常に面倒見が良い方が多いです。コミュニケーションがとりやすく、優しい方が多いのでアットホームな社風だと思います。また、経験を重ねる度、色々な資格を取得する機会が生まれ、自分自身のスキルアップにも繋がると思います。

社員一同、皆さんと仕事ができることを楽しみにしています。

ある日のスケジュール

- 8:00 仕事開始
作業中
- 10:00 休憩時間
(30分)(10時～10時30分)
作業中
- 12:00 休憩時間
(60分)(12時～13時)
作業中
- 15:00 休憩時間
(30分)(15時～15時30分)
作業中
- 17:00 退社

株式会社 山口組 五島支店

所在地：(本 社)
〒857-0043
長崎県佐世保市天満町4番地25
(五島支店)
〒857-4214
長崎県南松浦郡新上五島町七目郷700番地49
連絡先：(本 社) 0956-23-1141
(五島支店) 0959-42-2020
U R L : <http://www.yamaguchigumi.jp/>

企業プロフィール

代表者名：松川 広紀
設 立：1936年10月1日
資 本 金：2,000万円
年 商：26億9283万円(平成30年5月期)
従業員数：121名(男性102名/女性19名)
平均年齢：47.3歳
職場体験：可

企業理念

技術の向上を図り、
確かな仕事を行い
社会に貢献する



ある日のスケジュール

- 8:00 出勤
KYミーティング後、当日施工の作業準備
- 8:30 現場作業(小休憩含む)
- 12:00 昼食休憩
- 13:00 現場作業(小休憩含む)
- 16:00 営業所へ帰社後、明日施工の作業準備
- 16:45 退勤

先輩社員からのメッセージ

建設業は一見地味に映る産業ですが『街を繋ぎ、国を創る』極めて重要な仕事です。
ぜひとも若い力で！
これからの壮大な街や国を創造していきましょう。

主な事業内容

私たち株式会社山口組は、道路舗装・上下水道工事など官公庁工事を始め、地域の環境整備に取り組んでいます。

長年の技術と経験を活かし、新築住宅・リフォーム・介護保険住宅改修からガーデニングまで幅広い事業を通して、地域に貢献できる企業を目指しています。

我が社が誇れること、我が社(社員)の誇り

1. 創業以来80年以上の社歴を誇り、地域に密着している
2. 社内のチームワークが良く、責任ある仕事を任せてもらえる
3. 充実した福利厚生

求める人材・人材育成方針

- 積極的・やる気溢れる人
- 創造性・向上心を持って業務遂行に努める人
- 協調性があり責任感が強い人

採用予定者の主な業務内容

- 技術者：道路舗装・一般土木などの工事における施工管理
- 技能者：現場工事における重機オペレーター業務や付帯作業

採用予定者の賃金形態等

- 正社員(フルタイム)：月給160,502円～233,531円
- 賞与あり(年2回、2.6月分)
- 昇給あり
- 通勤手当あり



大宝建設 株式会社

所在地：〒853-3101

長崎県南松浦郡新上五島町奈良尾郷
859 番地 6

連絡先：0959-44-1171

URL：http://www.daihokensetsu.com



本社事務所、機材倉庫

企業プロフィール

代表者名：代表取締役 柴田 久直

設立：1975年5月

資本金：4,000万円

年商：約7億円

従業員数：40人

平均年齢：49歳

職場体験：可

企業理念

大宝建設株式会社は、顧客第一主義をモットーに、環境や人に配慮した土木建築の技術とサービスを提供する会社です。「地域社会」、「お客様」、「社員と家族」すべてに安心と安全をもたらす大宝建設株式会社です。
※顧客とは「お客様、地域社会」の事です。



ある日のスケジュール

- 8:00 ラジオ体操
⇒KYKリスクアセスメント活動
⇒本日の作業内容打ち合わせ
- 8:15 打合せ後作業開始
- 10:00 午前休憩 10:30～作業開始
- 12:00 昼食休憩 60分
- 13:00 午後からの作業打合せ後作業開始
- 15:00 午後休憩 15:30～作業開始
- 17:00 作業10分前片付、作業完了を作業所長に報告して終了

主な事業内容

土木工事、建築工事、法面吹付工事、漁場整備工事、漁港・港湾工事、水道工事、造園工事、管工事 また、年間4回程度の道路清掃等の地域社会への貢献活動、トライアスロン大会の設備設置・スタッフ等へのボランティア活動、建設業青年部活動の協賛、大規模災害時の積極的な支援活動などを行っています。

我が社が誇れること、我が社（社員）の誇り

優秀工事表彰として長崎県知事表彰や五島振興局長表彰を受賞しています。長崎労働局長より労働安全衛生活動の奨励賞表彰を受賞しています。

中五島高校・上五島高校の卒業生が多く、家庭的な会社です。

求める人材・人材育成方針

地味でも、毎日コツコツと努力する人、一所懸命に仕事に打ち込む人、素直な人を求めています。

各現場において、将来現場を管理・監督するための知識及び技能を身につけるよう指導します。

※1・2級建設機械施工管理技士、1・2級土木施工管理技士等の各種国家試験等を取得できるように丁寧に指導していきます。

採用予定者の主な業務内容

将来現場を管理・監督するための知識及び技能を身につけるよう指導します。当初は各種技能講習の取得をしてもらいながら、測量技術やPC操作を経験者から指導します。

採用予定者の賃金形態等

- 正社員：当初・月給153,000円～180,000円
- 賞与（年2回）
- 昇給あり、通勤手当あり



先輩社員からのメッセージ

重機操作等の色々な経験ができ、毎日がとても楽しく、仕事をしています。地図に残る仕事をしていると周りの人に誇れる仕事です。周りの先輩方もとても優しく、とても丁寧に分からない事は教えてくれます。後々、主軸となる国家資格などを取得し、大きな現場に携われるようになり、責任感や技術の向上に日々精進しています。（中五島高校OB 西村幸一 35歳、1級土木施工管理技士）

株式会社 浜田組

所在地：〒857-4601

長崎県南松浦郡新上五島町小串郷
1020番地

連絡先：0959-55-2026

企業プロフィール

代表者名：浜田 哲男

設立：1965年6月25日

資本金：2,000万円

年商：5億593万円（2018年5月期）

従業員数：50名

平均年齢：53.1歳

職場体験：可

企業理念

- ・ 公共工事を通じて、地域社会に貢献する。
- ・ より安全で、より良い品質を、より速く完成させる。
- ・ 社員相互の親睦をはかり、明るい職場を作る。
- ・ 資材は、効率よく共有し、生産コストの削減に努める。



ある日のスケジュール

- 8:00 仕事開始
- 10:00 午前休憩（30分）
- 10:30 ～作業開始
- 12:00 昼食休憩（60分）
- 13:00 作業開始
- 15:00 午後休憩（30分）
- 15:30 ～作業開始
- 17:00 仕事終了

主な事業内容

- 土木工事業・建築工事業・とび・土工工事業・舗装工事業・管工事業
内装仕上工事業・造園工事業・水道施設工事業・解体工事業
- 主に公共工事官公庁＝（県・市・町等を施工）
- 食品事業部における、天日塩の製造・販売
- フランチャイズ形態による飲食店経営
（大阪王将長崎時津店・大阪王将佐世保早岐店）

我が社が誇れること、我が社（社員）の誇り

- 優秀工事表彰として長崎県知事表彰や五島振興局長表彰を受賞しています。
- わが社では資格取得のサポートが厚く、事前講習から試験まで完全バックアップをおこなっております。
- 勤続年数が高い従業員が多く、そのほとんどが国家資格を取得しています。

求める人材・人材育成方針

- 積極的でやる気のある人
- 向上心を持って仕事に向き合う人
- 協調性があり責任感が強い人

採用予定者の主な業務内容

採用当初は、工事施工・写真管理・書類作成等の補助作業を行っていただき、将来は技術者として工事に従事してもらう予定です。経験年数に応じ土木資格取得に挑戦してもらいます。

併せて、各種技能講習の取得もしてもらいます。

採用予定者の賃金形態等

- 正社員：当初・月給160,000円～月給180,000円
- 賞与（年2回）
- 昇給あり、通勤手当あり



先輩社員からのメッセージ

入社時は分からないことがほとんどの状態でいましたが、上司や先輩方に教えて頂いたり、コミュニケーションを図りながら色々な事を学んで来ました。現在現場の施工管理を行っております。自分たちの作ったものが、目に見えて後世に残る仕事です。やりがいや達成感を求めている方は現場でお待ちしております。

株式会社 宝生水産

所在地：〒853-2301

長崎県南松浦郡新上五島町若松郷
835番地5

連絡先：0959-46-2052

E-mail：hosei@siren.ocn.ne.jp

企業プロフィール

代表者名：山下 政彦

設立：1976年

資本金：500万円

従業員数：役員含めて18名 パート2名

平均年齢：43歳

職場体験：可

企業理念

創業40年のノウハウを生かして安心安全な魚作りを目指しています。

恵まれた養殖環境で育て上げた魚は販路が徐々に広がり国内外幅広く販売されています。



ある日のスケジュール

- 7:00 出勤 各自の持ち場にて準備
作業開始
- 12:00 昼食
- 13:00 作業開始
- 16:30 事務所にて明日の予定
魚の状態他 ミーティング
- 17:00 退社

先輩社員からのメッセージ

経験がなくても長い目でみて少しずつ指導していきます。

養殖の仕事は生き物が相手なので日々の変化がありマニュアルがありません。だからこそ立派な魚に育て上げ販売に至るまでの楽しみもあります。

業績が上がれば決算賞与もあります。社員は20代から50代と幅ひろいですが年に数回は飲み会もあり社員間の関係性も良いです。

主な事業内容

はまち、ひらす、まぐろの養殖 販売

我が社が誇れること、我が社（社員）の誇り

魚の品質は数々の賞を頂き高い評価を得ています。役員はじめ職員の連携も良くそれぞれの得意分野で会社のため日々頑張っています。

求める人材・人材育成方針

経験は問いません。協調性がありわからないことを積極的に聞ける人。

採用予定者の主な業務内容

養殖作業全般

例) 魚の餌やり 出荷作業 網の補修 生簀作り 給餌記録 など

採用予定者の賃金形態等

- 正社員（フルタイム）：月給200,000円～250,000円
- 賞与あり（年4回）
- 昇給あり
- 通勤手当あり



有限会社 橋口水産

所在地：(本 社) 〒853-2301
長崎県南松浦郡新上五島町若松郷40番地
(加工場) 〒851-2211
長崎県長崎市京泊2丁目10番地21
連絡先：(本 社) 0959-46-2466
(加工場) 095-865-6066
URL：https://hashiguchi-suisan.com/

企業プロフィール

代表者名：橋口 直正
設 立：1992年5月1日
資 本 金：800万円
従業員数：34名
平均年齢：40歳
職場体験：可

企業理念

- 一、和食文化の普及に努める
- 一、魚類事業が地域の成長産業になることを目指す
- 一、働きがいのある職場づくりと、向上心のある社員の幸福を目指す



ある日のスケジュール

- 7:30 出勤
- 7:45 作業開始
- 12:00 昼食
- 13:00 作業開始
- 17:00 退社

先輩社員からのメッセージ

分からないこと、不安なことはすぐに聞ける、働きやすい環境です。現在活躍中の職員ほとんどが未経験からのスタートでした。未経験の方でも、先輩職員が一から丁寧に教えるのでご安心ください。わたしたちと一緒に、長崎から世界へ美味しい魚を届けましょう！

主な事業内容

ハマチ、ヒラス、マグロの養殖・加工・販売

我が社が誇れること、我が社（社員）の誇り

新しい裁培養殖技術の導入や独自開発のこだわりのエサで他が真似できない上質な脂がのった魚を育てることに成功しました。国内のみならず海外のシーフードショーにも出展し、広い視野をもって活動しております。

求める人材・人材育成方針

- 魚に興味がある方。
- 努力を惜しまず業務を遂行していただける方。

採用予定者の主な業務内容

- 養殖作業全般（マグロ、ハマチ、ヒラス）
- 給餌作業
 - 出荷作業
 - 養殖生簀の点検、修理等

採用予定者の賃金形態等

- 初任給：200,000円
- 正社員（フルタイム）：月給200,000円～350,000円+通勤手当等
- 賞与有（年2回）、家族手当1万円/1人、船長手当5,000円

