

● HAL® 腰タイプ (移乗支援ロボット 装着型)



【FG社外秘】



Prof. Sankai University of Tsukuba / CYBERDYNE Inc.

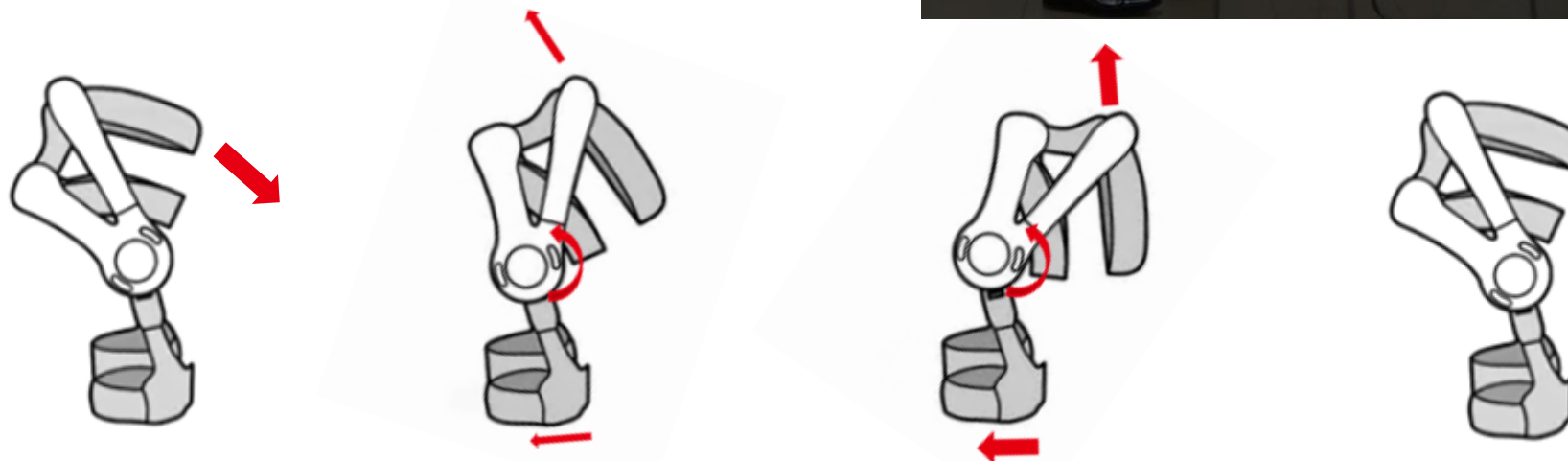
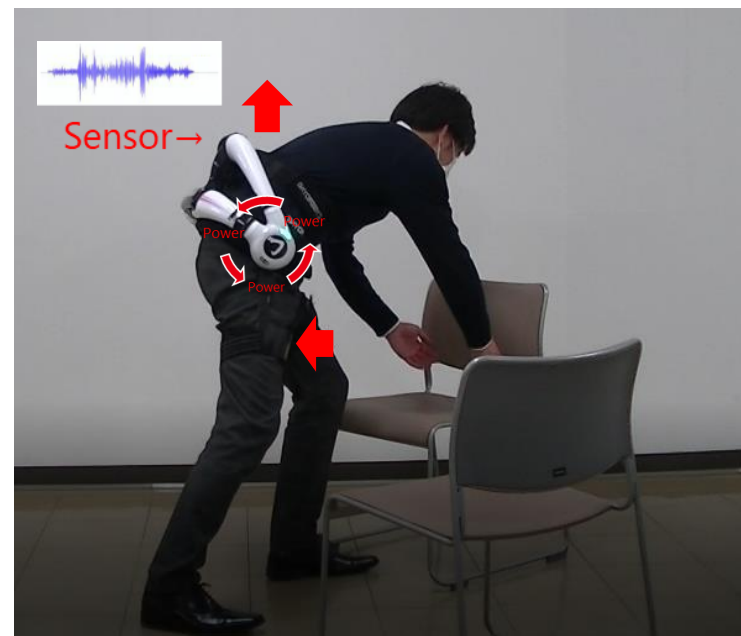
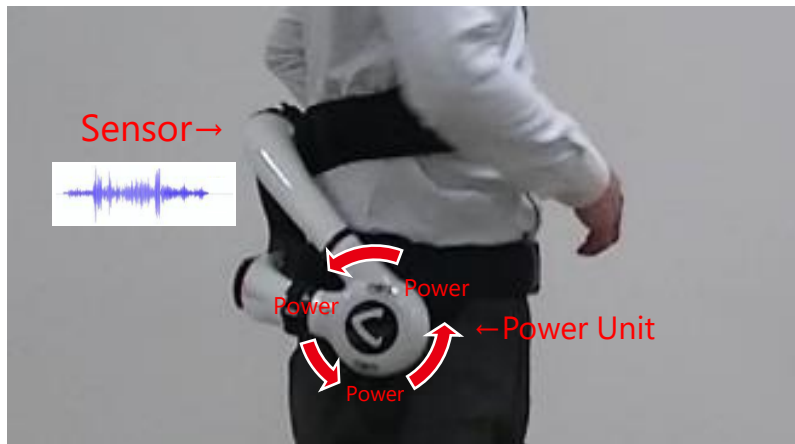


Prof. Sankai University of Tsukuba / CYBERDYNE Inc.

● HAL® 腰タイプ (移乗支援ロボット 装着型)



【FG社外秘】



かがむ動作から立ち上がる動作に移行したことをセンサーが感知しモーターが作動します。

● HAL® 腰タイプ (移乗支援ロボット 装着型)



【FG社外秘】



体位変換介助

移乗介助

入浴介助

ペアで全介助



体位変換介助

- ・連続した中腰姿勢での作業
- ・起立筋がより働くと、強いアシストへ変化



移乗介助

HAL腰タイプを使用することで。

- ・短時間より、長時間使うことで腰の負担軽減が実感できます。
- ・HALがあることで、腰の負担を気にせず、意識を利用者の安全だけに向けられます。
- ・なかなか減らない介護職員の腰痛問題解決に期待できます。
- ・身体的負担軽減により、年齢に関係なく介護の仕事を長く続けられます。