

美浴シリーズ ミストシャワー入浴装置

# シャワーオール 商品紹介

～入浴を変えて、浴室に笑顔を～



## ～入浴を変えて、浴室に笑顔を～

ご利用者の「疲れずに温まりたい」「リラックスしたい」という思いをかなえ

介助者様の「介助負担を軽減しつつ、しっかりケアしたい」という思いをかなえ

経営者様の「低コストでご利用者と従業員の負担を軽減したい」という思いをかなえる

それが、  
ミストシャワー入浴装置  
美浴シリーズです。



# ミストシャワー入浴とは

ミストシャワー入浴は**ご利用者に喜ばれる**入浴スタイルです。

## POINT① 優れた温熱効果でポカポカ

1 1～21個のノズルからでる、霧のように細かい温水ミストが全身をやさしく包み込んで洗い流します。

ミストシャワーとサウナ効果の相乗効果で3～5分の入浴でもポカポカに温めます。



●入浴前後での体表面温度の比較  
(入浴時間 5分)

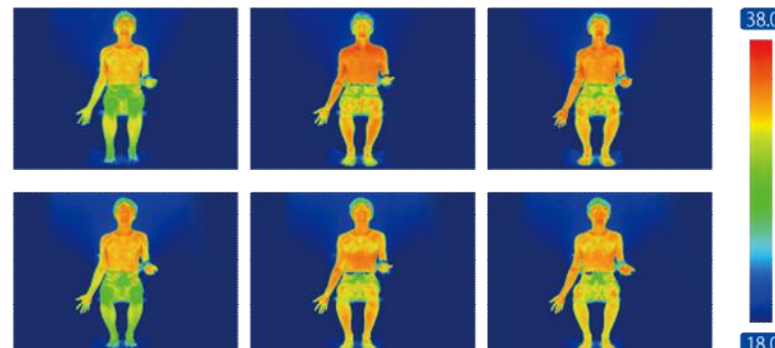
ミストシャワー浴  
(40℃)

バスタブ入浴  
(40℃)

入浴前

入浴後 1分

入浴後 5分



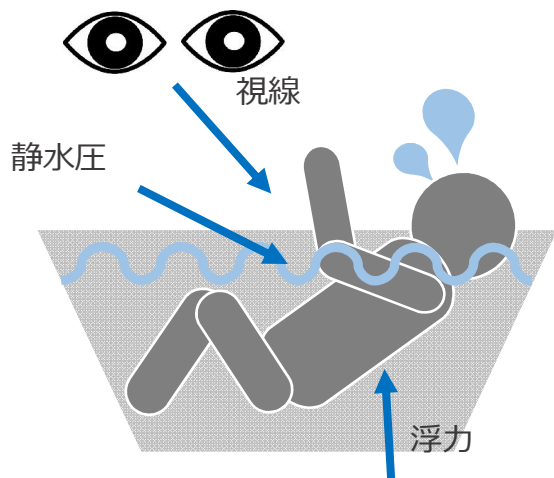
※サーモグラフィ（CPA-T620SP）での測定結果です。体温変化には個人差があります。

# ミストシャワー入浴とは

## POINT② 身体の負担を軽減

静水圧がかからず、心臓への負担が少ないので、ラクな入浴がおこなえます。

浮力作用がないので体勢が不安定になることなく、安心した入浴を実現します。

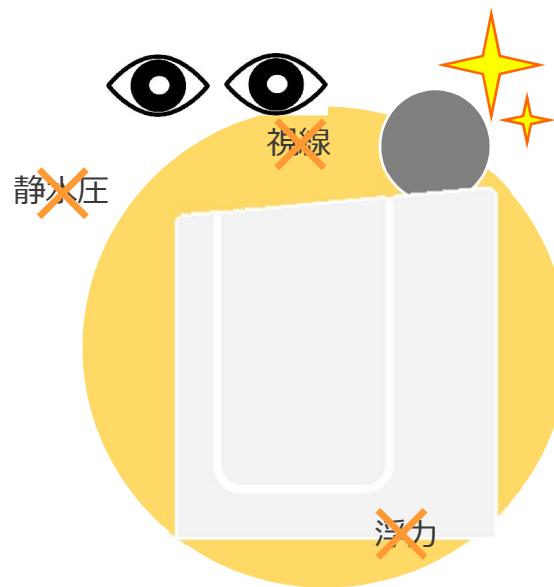


バスタブの場合

## POINT③ 心の負担を軽減

身体が隠されるので、プライバシーを保護します。

かけ流しなので、排泄、感染症のリスクを低減し、衛生的な環境を整えます。



ミストシャワーの場合

# ラインナップ

美浴シリーズは、あらゆる入浴スタイルに対応。



有料老人ホーム  
サ高住・デイ



病院  
特養、老健



病院  
特養、老健



RS-05

車イス式

座位のまま安心して入浴ができるコンパクト式



NB-2500

リクライニング式

リクライニング機能搭載で幅広い人が利用可能



NS-5000

ストレッチャー式

寝たままの姿勢で、ゆったりくつろぐプレミアムシャワー浴

# ラインナップ



デイサービス  
小規模多機能  
有料老人ホーム

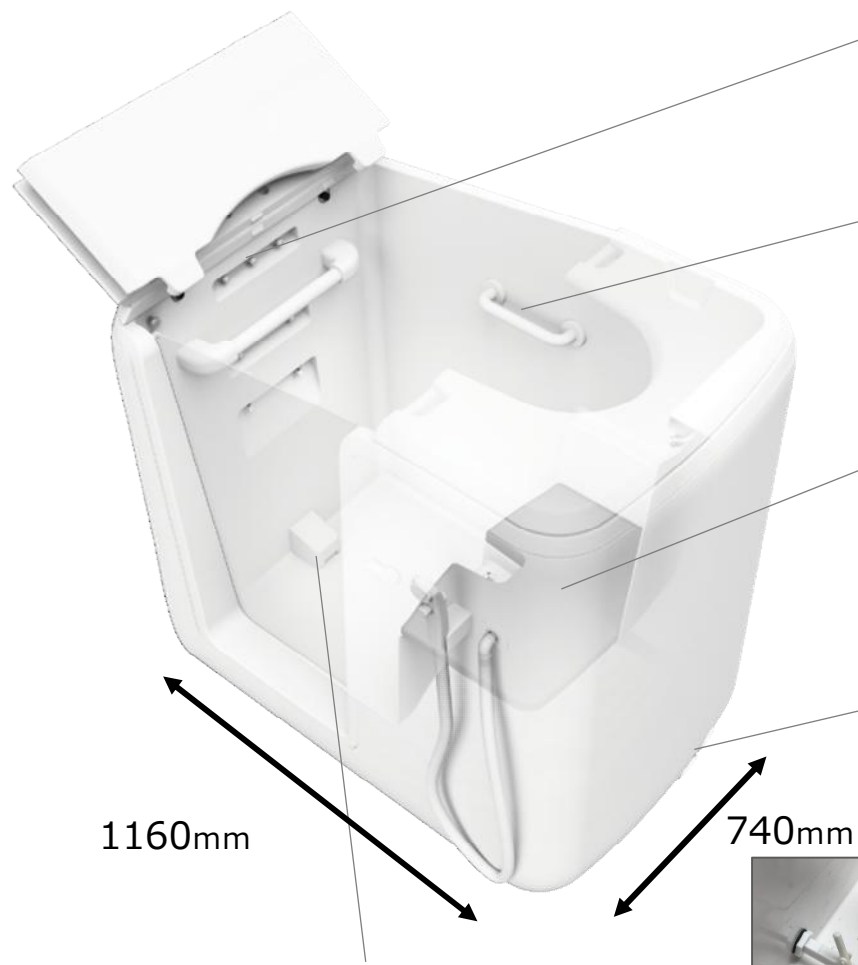
## シャワーオール

座位式

自分で跨いで座る自立支援式  
超コンパクトなリーズナブルタイプ。  
脱衣所などのスペースにも設置可能。

2018年発売  
ニューモデル

# シャワーオール 構成・仕様



## ミスト シャワー

胸3個、腹2個、足2個、背中3個、座面1個  
計11個のノズル搭載



## 手すり

浴槽内の2つの手すりですmoothな移乗を  
サポートします。



## 座めん

座めんクッションで高さ調節することで、  
幅広いご利用者に対応。



## 給水

混合水栓に接続するだけの簡易設計。



## 水位センサー/排水ポンプ

**居室仕様**のみ搭載。  
水位センサーで浴室からの水漏れを防止。  
排水ポンプで、遠い場所にも排水可能。  
浴室以外の場所にも設置が可能です。





# シャワーオール 使い方

操作は**簡単**！ 使い方に迷うことはありません。

## ① 移乗

手すりに掴まって、跨ぐ。



## ③ 洗髪

かがんで髪を洗う。



## ② 洗体

立ちながら背中を洗い、  
座りながら前面を洗う。



## ④ 入浴

バルブを回し、お湯を出す。



## ⑤ 衛生面

そのまま流す。





# シャワーオール 特徴

シャワーオールは**介助者様にも喜ばれる**入浴機器です。

## POINT①

### 時間短縮



お湯を貯める必要がないから、**使いたい時にすぐに使えます。**

排泄をしてもお湯の入替えに**時間を取られません。**

## POINT②

### のぼせない

貯湯入浴と異なり、浴室内に**湯気や熱気がこもりにくい**ので、快適な環境を保ちます。

## POINT③

### 移乗負担軽減

**跨ぎが15cm**と低いから、つかまり立ちができる方なら、**楽々移乗!**



# シャワーオール 特徴

シャワーオールは**経営者様にも喜ばれる**入浴機器です。

POINT①

リーズナブル

浴室用：**126**万円

居室用：**142**万円

オプション

ハンドシャワー：**3**万円

座面セット：**3**万円（2セット推奨）

POINT②

ランニングコスト低減

一回の湯の使用量はバスタブの約**1/3**

20人/日×20日間/月の場合

10年で約**360**万円のコストメリット

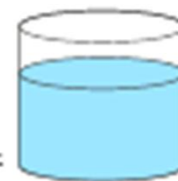
美浴シャワー

**75**リットル



貯湯入浴

**250**リットル以上



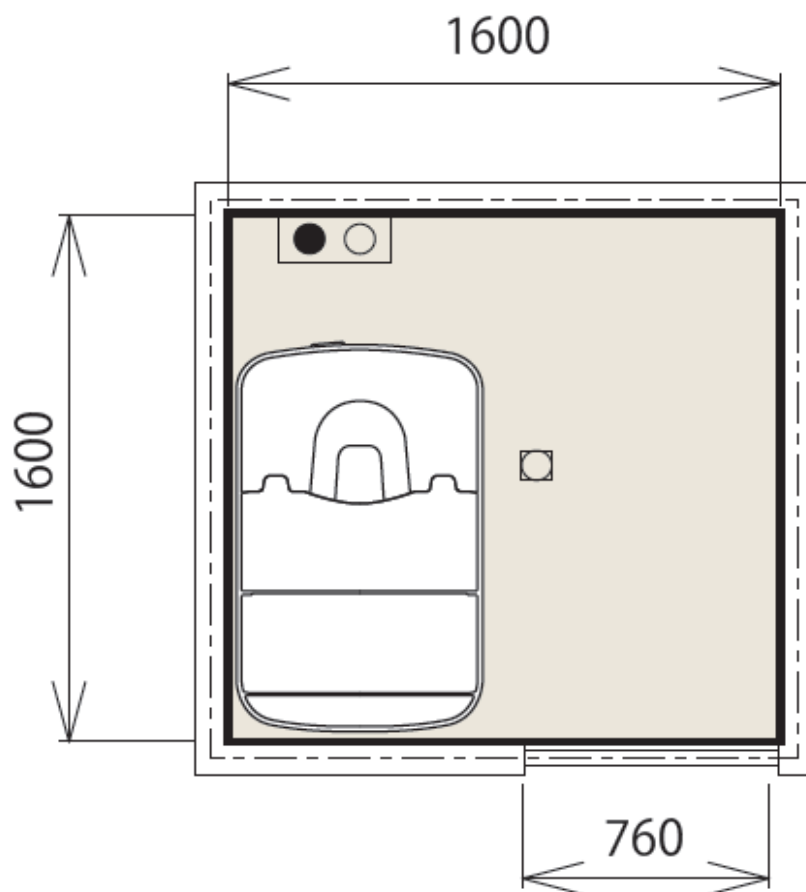
※東京都水道局 上下水道価格より算出

# シャワーオール 特徴

POINT③

## コンパクト/簡単設置

一畳のスペースに簡単設置。混合水栓があれば**すぐに設置可能**



# 設置事例



東京都 デイサービスセンターK施設様（給湯室）



長野県 障害者支援施設 H施設様（浴室）



東京都 介護老人保健施設 F施設様（脱衣所）