

長崎県島原市野田集落に移住しませんか (お試し移住体験もできます)

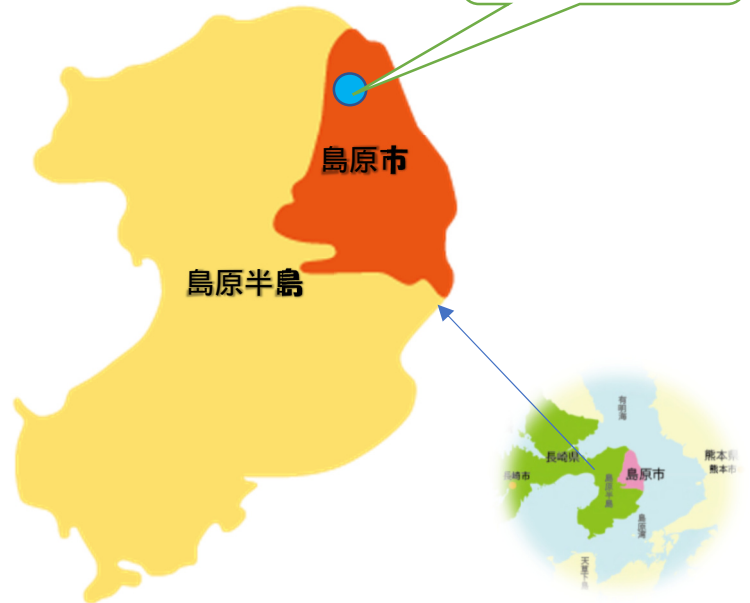
田舎だけど、そこそこ便利！そんな田舎暮らしに興味がある人を募集します。

こんな方におすすめ

- ・自然が好き！
- ・農のある暮らしを楽しみたい！
- ・集落の方と一緒に楽しく活動したい！
- ・集落の伝統行事に参加したい！

位置図

野田集落はここ



野田の風景



農業



湧水



清水神社

野田集落の自慢

- 島原市の中心市街地から車で20分程度。緑に囲まれた静かな田舎です。
- 古くから農村として発展し、穏やかな気候で育ったお米や野菜は集落自慢の品。
- 集落で採れた野菜や果物は、天然の湧水で冷やして味わうこともできます。

特産品：米、いちご、野菜、肉用牛

島原市指定有形文化財：観音菩薩(清水神社)

下記内容について詳細を知りたい場合の問い合わせ先

長崎県農山村振興課 095-895-2915

野田集落の案内役



私たちが集落をご案内します！

住まいの情報



居住可能な空き家があります。
詳細はお試し移住体験時にご相談ください。

農業の状況

・地域は水稻の産地です。そのほかにイチゴ、露地野菜等が栽培され、肉用牛も飼育されています。
農地を借りて野菜等を栽培することもできます。

インフラ等の整備状況

- ・生活用水：上水道
- ・ガス：プロパンガス
- ・テレビ：NHK、民放4局、CTV有
- ・インターネット：光回線、CTV有
- ・携帯電話：ドコモ au ソフトバンク

集落の行事や共同活動

- ・鬼火たき：1月
- ・清水神社（花見）：4月
- ・清水神社（お神酒上げ）：8月
- ・集落環境美化活動：4・8・12月
- ・有明町運動会：9月

島原市の移住支援制度

・移住支援金：東京圏から島原市に移住し、就業または創業を行った方に支援金を交付しています。

その他詳しくはQRコードをチェック

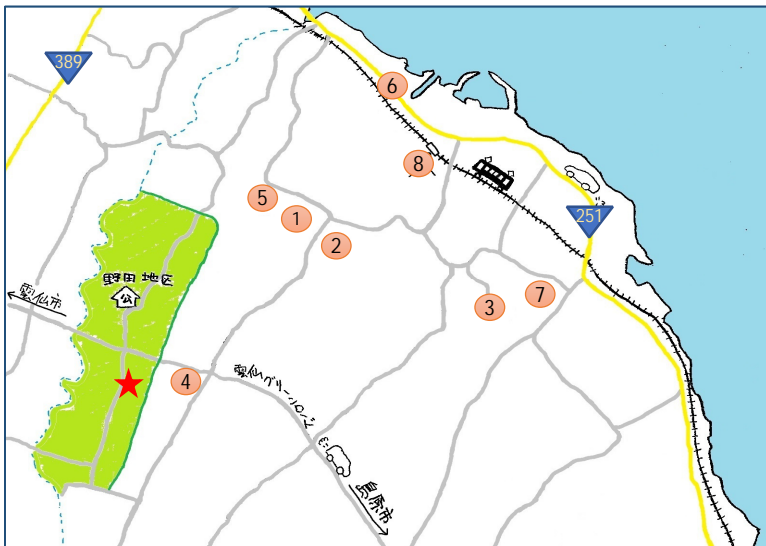


留意事項

【就農相談】島原市農林水産課でご案内します。
【住宅・農地】賃料や条件等所有者との話し合いが必要です。

「島原市 定住移住サイト」
移住支援策一覧

野田集落周辺の生活情報



- 保育園：約1.8km
- 湯江小学校：約1.7km
- 有明中学校：約3.1km
- コンビニ：約920m
- 簡易郵便局：約1.6km
- スーパー：約2.8km
- 市役所（有明庁舎）：約4.5km
- 有明湯江駅（島原鉄道）：約2.9km
- 清水神社：約500m

距離は野田公民館を基点