

長崎県島原市杉谷地区に移住しませんか  
田舎だけどそこそこ便利！  
そんな田舎暮らしに興味がある人を募集します。



杉谷地区は、島原市のほぼ中央に位置し、野菜・畜産等農業が盛んな地域です。市道沿いには住宅街が形成され、国道沿いには商業施設も立地していて、田舎だけど、そこそこ便利な暮らしができます。

さらに、宇土出口の湧水地付近にはゲンジボタルが生息し、とても豊かな自然が残っています。コンコンと湧き出る湧水は、夏の憩いの場となっています。小学校は島原市立第四小学校があり、地域の方々との交流も活発に行われ、地域で見守り・育てられる環境もできています。

「自然が好き」「農のある暮らしを楽しみたい」「集落の方と一緒に活動したい」そういう方にお勧めです！



## 杉谷地区のなりわい

地区内には移住コンシェルジュや農業の栽培指導や助言ができる人がいます。近くには農産物直売所があり、新鮮な野菜や肉・魚などを購入することができます。



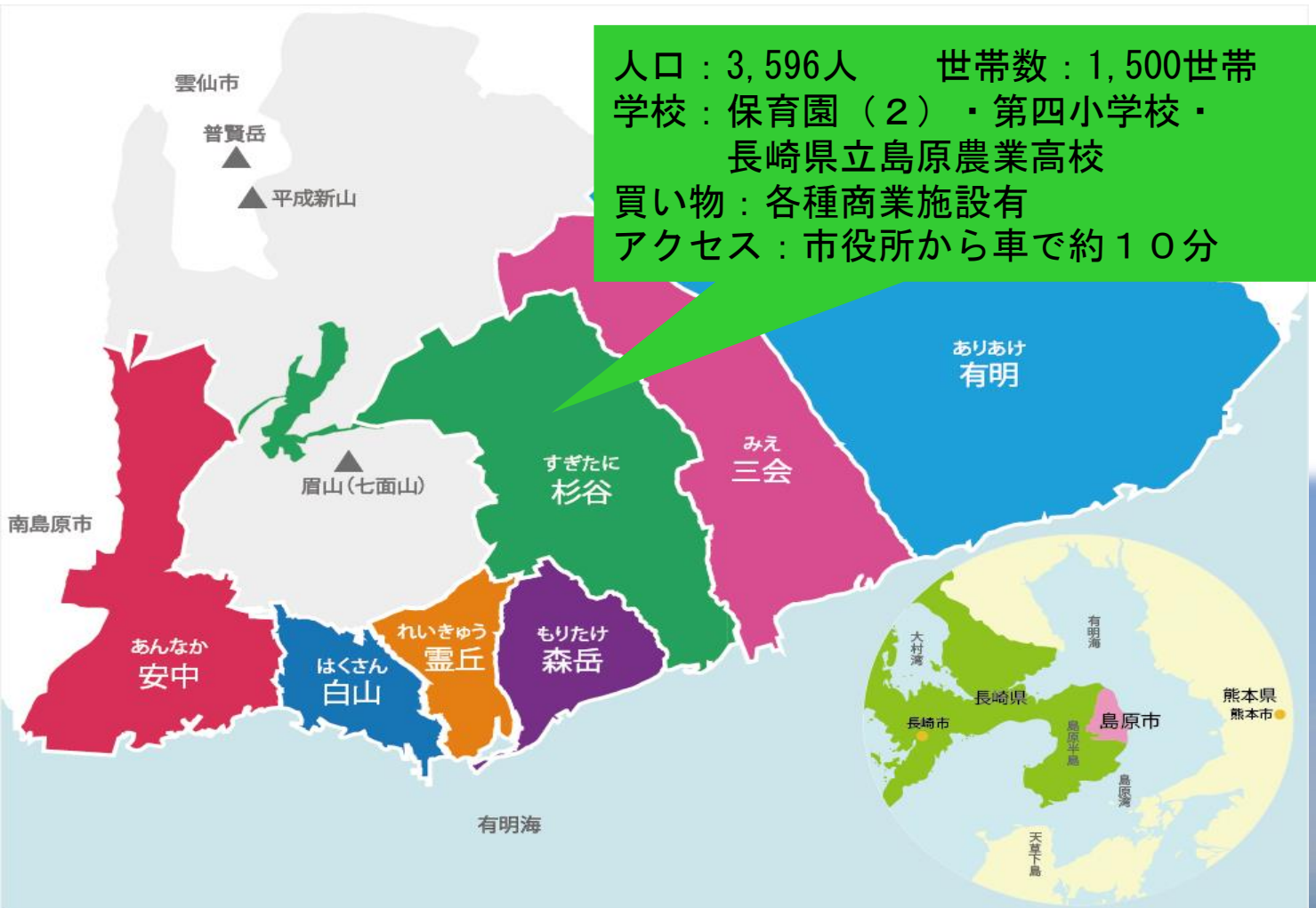
【農業のアドバイスができます】



【農産物直売所 はぎせん市場】

## 島原市杉谷地区はこんなところ（生活情報）

人口：3,596人 世帯数：1,500世帯  
学校：保育園（2）・第四小学校・  
長崎県立島原農業高校  
買い物：各種商業施設有  
アクセス：市役所から車で約10分





## 加納 文(かのう あや)さん【移住コンシェルジュ】

平成8年にUターン移住し、25年目に入りました。

私は、島原生まれの島原育ち。高校を卒業して島原を離れ、京都で結婚・出産。夫は京都生まれの京都育ちで、私はUターン、夫はIターンの移住者夫婦です。

移住のきっかけは、子供が生まれたこと。「子育てをするなら田舎がいいなあ」という夫の一言で即行動。普賢岳の噴火も収まりつつある中、全く知らない土地ではなかった島原は、夫の気持ちのハードルも下げてくれました。学生の時には気づかなかったこと、苦痛に感じていたことも、自分の環境が変わり、親になったことで見える景色は大きく変化していました。

都会と田舎、両方を経験した私が思う田舎暮らしの醍醐味と豊かさ、そして悩みをこれから移住を考えていらっしゃる皆さんと共有していけたらいいなと思っています。

### 〈杉谷地区のいいところ〉

☆農業従事者だけでなく、いろんな仕事をしている人が暮らしているので仲間に入りやすいです。

☆仕事で、趣味で、野菜や果物、花を栽培している方がたくさんいるのでおすそわけや情報交換がとても盛んです。

☆保育園・小学校と地域のつながりが密接で、安心して子育てができます。

☆病院・買い物など車で10分あれば全てまかなえる便利なところですよ。



【小学生と防災ワークショップ活動】



### 地域のサポート体制

住まいの情報：居住可能な空き家があります。  
詳細は現地見学時にお尋ねください。

#### 島原市の移住支援制度：

東京圏から島原市に移住し、就業または創業等を行った方に移住支援金を交付しています。その他詳しいことはQRコードをチェックください。

問い合わせ先：長崎県農山村振興課（095-895-2915）

「島原市 定住移住サイト」  
移住支援策一覧

