

追加公表資料2【実施方針等に関する意見・提案書No. 10関連】 アスベスト含有箇所（要求水準書（案）資料4を抜粋・編集）

外部仕上表	
基礎	鉄筋コンクリート造、杭打独立基礎、杭径 RC800φ、杭長 12.0m
大 走 り	コンクリート打ち 厚150、モルタルコテミガキ 目地切り
外 壁	モルタル刷毛引き リシン吹付、ミュールコートコテヌリ、ウォールコート吹付、小口平タイル貼付
屋 根	均しモルタル 厚15、アスファルト防水層（10層）、シンダーコンクリート打ち 厚60、仕上モルタル 目地切、防水コンクリート、タンピング、伸縮目地、ピッチ流し込み
庇	モルタル刷毛引き リシン吹付
軒 裏	モルタル刷毛引き リシン吹付
橋	GP100φ OP
外 窓	アルミサッシ、ステールサッシ OP、ステールドア OP
柱 型	モルタル刷毛引き リシン吹付
手 摺	GP-42.7φ OP、モルタルコテミガキ吹付
階 段	路面・蹴上：モルタル塗り、ノンスリップ：磁器ノンスリップ、 <b>手摺：モルタル刷毛引き リシン吹付</b> 、手摺：人造石研出し

内部仕上表														
階	室名	下地	床	巾木	腰：下地	腰	壁：下地	壁	天井：下地	天井	廻縁	CH	備 考	
1階	店舗	既存	RC [撤去処分]	塩ビシート貼 厚2 [撤去処分]	VP塗装 [撤去処分]	RC C/B 厚120 [撤去処分]	モルタル塗 VP塗 [撤去処分]	RC C/B 厚120 [撤去処分]	モルタル塗 VP塗 [撤去処分]	木下地 [撤去処分]	化粧石膏ボード 厚9.5 [撤去処分]	—	2,700	
		補強	RC [新設]	塩ビシート貼 厚2 [新設]	EP-Q塗膜 [新設]	RC [新設]	モルタル塗 EP-Q塗 [新設]	RC C/B 厚120 [新設]	モルタル塗 EP-Q塗 [新設]	木下地 [新設]	化粧石膏ボード 厚9.5 [新設]	—	2,700	
	管理室	既存	RC [撤去処分]	アスタイル貼 [撤去処分]	ソフト巾木 H100 [撤去処分]	RC [撤去処分]	モルタル塗 VP [撤去処分]	RC [撤去処分]	モルタル塗 VP塗 [撤去処分]	木下地 [撤去処分]	化粧石膏ボード 厚9.5 [撤去処分]	—	2,700	
		補強	RC [新設]	アスタイル貼 厚2 [新設]	ソフト巾木 H100 [新設]	RC [新設]	モルタル塗 EP-Q塗 [新設]	RC [新設]	モルタル塗 EP-Q塗 [新設]	木下地 [新設]	化粧石膏ボード 厚9.5 [新設]	—	2,700	
	便 所	既存	RC [撤去処分]	磁器タイル貼 厚10 [撤去処分]	100角タイル貼 [撤去処分]	RC [撤去処分]	100角タイル貼 [撤去処分]	RC [撤去処分]	モルタル塗 VP塗 [撤去処分]	木下地 [撤去処分]	耐火ボード 目隠し [撤去処分]	—	2,500	扉台：テラソブロック 150×40 [撤去処分]
		補強	RC [新設]	磁器タイル貼 厚10 [新設]	100角タイル貼 [新設]	RC [新設]	100角タイル貼 [新設]	RC [新設]	モルタル塗 EP-Q塗 [新設]	木下地 [新設]	ケイカル板 厚6 EP [新設]	—	2,500	
	機械室	既存	RC [撤去処分]	モルタル塗 [撤去処分]	モルタル塗 [撤去処分]	RC [撤去処分]	モルタル塗 [撤去処分]	RC [撤去処分]	モルタル塗 [撤去処分]	木下地 [撤去処分]	木毛セメント板 厚10 [撤去処分]	—	3,500	
		補強	RC [新設]	モルタル塗 [新設]	モルタル塗 [新設]	RC [新設]	モルタル塗 [新設]	RC [新設]	モルタル塗 [新設]	[既存のまま]	[既存のまま]	—	[既存]	
	車 庫	既存	RC [撤去処分]	モルタル塗 目地切 [撤去処分]	モルタルコテミガキ [撤去処分]	RC [撤去処分]	モルタル刷毛引き リシン吹付 [撤去処分]	RC [撤去処分]	モルタル刷毛引き リシン吹付 [撤去処分]	RC [撤去処分]	モルタル刷毛引き リシン吹付 [撤去処分]	—	3,900	
		補強	RC [新設]	モルタル塗 目地切 [新設]	モルタルコテミガキ [新設]	RC [新設]	モルタル刷毛引き リシン吹付 [新設]	[既存のまま]	モルタル刷毛引き リシン吹付 [新設]	[既存のまま]	[既存のまま]	—	[既存]	
	<p>■ 1階 改修工事内容</p> <p>①：V B補強</p> <p>②：耐力壁の増設 増設壁厚 180、250</p> <p>③：G通り ①に伴う上階の梁側面打増し</p> <p>④：G通り ①に伴う床・壁・天井の仕上・下地の撤去処分、新設</p> <p>⑤：②に伴う 既存壁・建具の撤去処分</p> <p>⑥：柱巻き補強</p> <p>⑦：⑤に伴う 床・壁・天井の仕上・下地の撤去処分、新設</p> <p>⑧：上階V B補強に伴う、上階梁側面打増し、及び既存壁・建具の撤去処分</p> <p>⑨：①に伴う、建具の撤去処分</p>													

階	室名	下地	床	巾木	腰：下地	腰	壁：下地	壁	天井：下地	天井	廻縁	CH	備 考	
2階	玄関	RC	特殊塗材床 (45-0-0)	特殊塗材床 (45-0-0)	RC 木下地	プラスチック EP 石橋ボード 厚4.0 EP	RC 木下地	プラスチック EP 石橋ボード 厚4.0 EP	木下地	化粧石膏ボード 厚7 目隠し	木製	2,550	下見入・傘立	
	台所・居間	木床組	アクリル樹脂 厚15 OSW	木製 厚30 OP	RC 木下地	アクリル樹脂 EP、一部100角タイル貼	RC 木下地	プラスチック EP 石橋ボード 厚4.0 EP	木下地	化粧石膏ボード 厚7 目隠し	木製	2,450	流し台、吊戸棚、SUS製水切棚	
	和室（6帖）	木床組+床板 厚10	畳敷き	畳敷き	RC 木下地	アクリル樹脂の上/122912塗	RC 木下地	アクリル樹脂の上/122912塗	木下地	半縁天井 (909)	木製	2,400		
		木床組+床板 厚10	畳敷き	畳敷き	RC 木下地	アクリル樹脂の上/122912塗	RC 木下地	アクリル樹脂の上/122912塗	木下地	半縁天井 (909)	木製	2,400		
	押入	木床組	ベニヤ 厚6	雑巾ずり	RC 木下地	ベニヤ 厚4	RC 木下地	ベニヤ 厚4	木下地	耐火ボード 目隠し	木製	2,400	天袋付	
	浴室	72741防水	タイル貼 厚10	タイル貼 厚10	RC	タイル貼 厚10	RC	タイル貼 厚10	木下地	244744-1" VP 目隠し	—	2,300		
	便所	72741防水	タイル貼 厚10	100角タイル	RC 木下地	100角タイル	RC 木下地	ラスモルタル+100角タイル	木下地	耐火ボード EP 目隠し	—	2,300		
	廊下（住戸内）	木床組	除根甲板 厚15	木製 厚30 OP	RC 木下地	プラスチック EP	RC 木下地	プラスチック EP	木下地	耐火ボード EP 目隠し	木製	2,450		
	廊下（共用廊下）	RC	仕上モルタル 目地切	モルタルコテミガキ	RC	モルタル刷毛引き リシン吹付	RC	モルタル刷毛引き リシン吹付	RC	モルタル刷毛引き リシン吹付	—	—		
	階段室	RC	モルタル塗	モルタルコテミガキ	RC	モルタル塗 VP	RC	モルタル塗 VP	RC	モルタル刷毛引き リシン吹付	—	—		

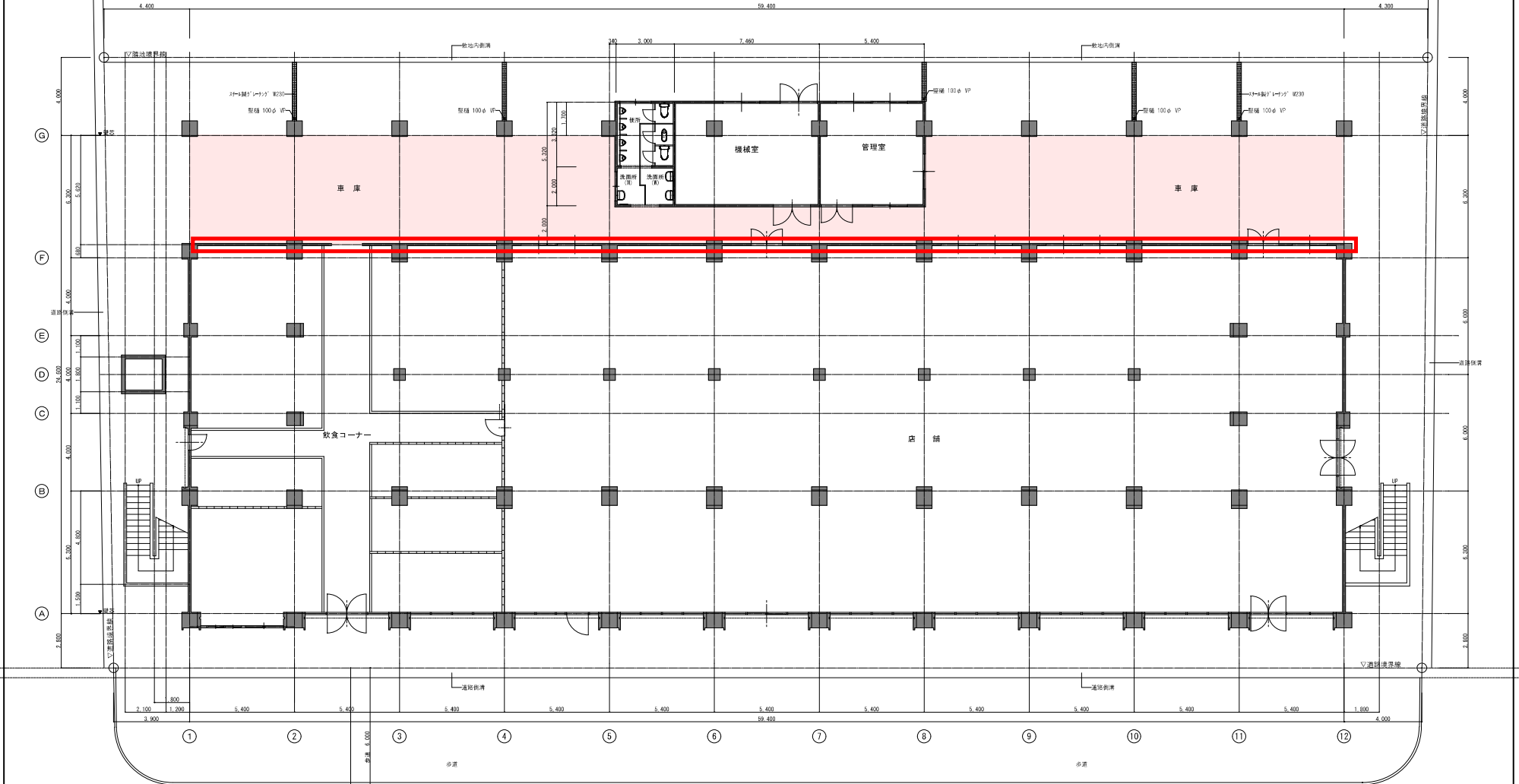
階	室名	下地	床	中木	腰：下地	腰	壁：下地	壁	天井：下地	天井	廻縁	CH	備考	
3階	玄関	RC	防水モルタル塗	防水モルタル塗	RC 木下地	プaster塗 VP 石積ボード 厚4.0 EP	RC 木下地	VP塗 石積ボード 厚4.0 EP	RC	プaster塗 EP	木製	2,550	下足入・傘立	
	台所・居間	木床組	緑甲板張 厚15	木製 厚30 OP	RC 木下地	モルタル塗 VP 石積ボード 厚4.0 EP、一部100角3/4貼り	RC 木下地	モルタル塗 VP 石積ボード 厚4.0 EP	RC	プaster塗 EP	木製	2,450	流し台、吊戸棚、SIS排水切り棚	
	和室(6帖)	木床組+床板 厚10	畳敷き	畳寄せ	RC 木下地	プaster塗 石積ボード 厚4.0 EP	RC 木下地	プaster塗 石積ボード 厚4.0 EP	RC	プaster塗	木製	2,400		
	和室(4.5帖)	木床組+床板 厚10	畳敷き	畳寄せ	RC 木下地	プaster塗 石積ボード 厚4.0 EP	RC 木下地	プaster塗 石積ボード 厚4.0 EP	RC	プaster塗	木製	2,400		
	押入	木床組	ベニヤ 厚6	雑巾ずり	木下地	ベニヤ 厚4	木下地	ベニヤ 厚4	木下地	ベニヤ 厚4	木製	2,400	天袋付	
	浴室	RC	73744防水層+1493塗	モルタル塗	RC CB 厚100	モルタル塗 VP モルタル塗 VP	RC CB 厚100	モルタル塗 VP モルタル塗 VP	木下地	7437444-41 VP 目透し	—	2,100		
6階	便所	木床組	緑甲板張 厚15	雑巾ずり	RC CB 厚100 木下地	モルタル塗 VP モルタル塗 VP T24×24 厚4.0 VP	RC CB 厚100 木下地	モルタル塗 VP モルタル塗 VP T24×24 厚4.0 VP	木下地	7437444-41 VP 目透し	—	2,100		
	廊下(共用廊下)	RC	仕上モルタル 目地切	モルタルコテミガキ	RC	モルタル刮毛引き リシン吹付	RC	モルタル刮毛引き リシン吹付	RC	モルタル刮毛引き リシン吹付	—	—		
	階段室	RC	モルタル塗	モルタルコテミガキ	RC	モルタル塗 VP	RC	モルタル塗 VP	RC	モルタル刮毛引き リシン吹付	—	—		
7階	玄関	RC	防水モルタル塗	防水モルタル塗	RC 木下地	プaster塗 VP 石積ボード 厚4.0 EP	RC 木下地	VP塗 石積ボード 厚4.0 EP	木下地	断火41-1 EP 目透し	木製	2,550	下足入・傘立	
	台所・居間	木床組	緑甲板張 厚15	木製 厚30 OP	RC 木下地	モルタル塗 VP 石積ボード 厚4.0 EP、一部100角3/4貼り	RC 木下地	モルタル塗 VP 石積ボード 厚4.0 EP	木下地	断火41-1 EP 目透し	木製	2,450	流し台、吊戸棚、SIS排水切り棚	
	和室(6帖)	木床組+床板 厚10	畳敷き	畳寄せ	RC 木下地	プaster塗 石積ボード 厚4.0 EP	RC 木下地	プaster塗 石積ボード 厚4.0 EP	RC	断火41-1 EP 目透し	木製	2,400	木製7437444-41、7437444-41 (K)	
	和室(4.5帖)	木床組+床板 厚10	畳敷き	畳寄せ	RC 木下地	プaster塗 石積ボード 厚4.0 EP	RC 木下地	プaster塗 石積ボード 厚4.0 EP	RC	断火41-1 EP 目透し	木製	2,400	木製7437444-41、7437444-41 (K)	
	押入	木床組	ベニヤ 厚6	雑巾ずり	木下地	ベニヤ 厚4	木下地	ベニヤ 厚4	木下地	断火41-1 目透し	木製	2,400	天袋付	
	浴室	RC	73744防水層+1493塗	モルタル塗	RC CB 厚100	モルタル塗 VP モルタル塗 VP	RC CB 厚100	モルタル塗 VP モルタル塗 VP	木下地	7437444-41 VP 目透し	—	2,100		
R階	便所	木床組	緑甲板張 厚15	雑巾ずり	RC CB 厚100 木下地	モルタル塗 VP モルタル塗 VP T24×24 厚4.0 VP	RC CB 厚100 木下地	モルタル塗 VP モルタル塗 VP T24×24 厚4.0 VP	木下地	7437444-41 VP 目透し	—	2,100		
	廊下(共用廊下)	RC	仕上モルタル 目地切	モルタルコテミガキ	RC	モルタル刮毛引き リシン吹付	RC	モルタル刮毛引き リシン吹付	RC	モルタル刮毛引き リシン吹付	—	—		
	階段室	RC	モルタル塗	モルタルコテミガキ	RC	モルタル塗 VP	RC	モルタル塗 VP	RC	モルタル刮毛引き リシン吹付	—	—		
PH階	E V 機械室	RC	モルタル塗	モルタルコテミガキ	RC	モルタル塗	RC	モルタル塗	RC	モルタル塗	—	—		
<p>■ 2階 改修工事内容</p> <p>①：VB補強 ②：耐力壁増厚 及び 当該階梁側面打増し ③：A通り ①に伴う当該階及び上階の梁側面打増し ④：G通り ①に伴う上階の梁側面打増し ⑤：①の対象住戸内部の仕上・下地の撤去処分(内部間仕切り、内部建具を含む。) ⑥：①の対象住戸で建具番号AW-11は撤去処分し、カバー工法にてアルミ建具新設</p> <p>⑦：①の対象住戸で建具番号WD-1は一時撤去し、再取付 ⑧：②に伴う既存耐力壁の一部撤去処分 ⑨：②に伴う隣接住戸の内部仕上・下地・建具の一部撤去処分 ⑩：②に伴う下階の壁・天井の仕上・下地・建具の一部撤去処分 ⑪：上階のVB補強に伴う梁側面打増し ⑫：⑩に伴う壁・天井の仕上・下地・建具の一部撤去処分</p> <p>■ 3～7階 改修工事内容</p> <p>①：VB補強 ②：耐力壁増厚 及び 当該階梁側面打増し ③：①の対象住戸内部の仕上・下地の撤去処分(内部間仕切り、内部建具を含む。) ④：①の対象住戸で建具番号AW-12は撤去処分し、アルミ建具・落下防止用手摺・ホリゾタル・袖壁(乾式)新設 ⑤：②に伴う既存耐力壁の一部撤去処分 ⑥：②に伴う隣接住戸の内部仕上・下地・建具の一部撤去処分 ⑦：②に伴う下階の壁・天井の仕上・下地・建具の一部撤去処分 ⑧：上階のVB補強に伴う梁側面打増し ⑨：⑧に伴う下階の壁・天井の仕上・下地・建具の一部撤去処分</p>														
R階	階段室	RC	モルタル塗	モルタルコテミガキ	RC	モルタル塗 VP	RC	モルタル刮毛引き リシン吹付	RC	モルタル刮毛引き リシン吹付	—	—		

腰部・壁部にリシン吹付が含まれる箇所

天井部にリシン吹付が含まれる箇所

現況

川口公園



国道206号線

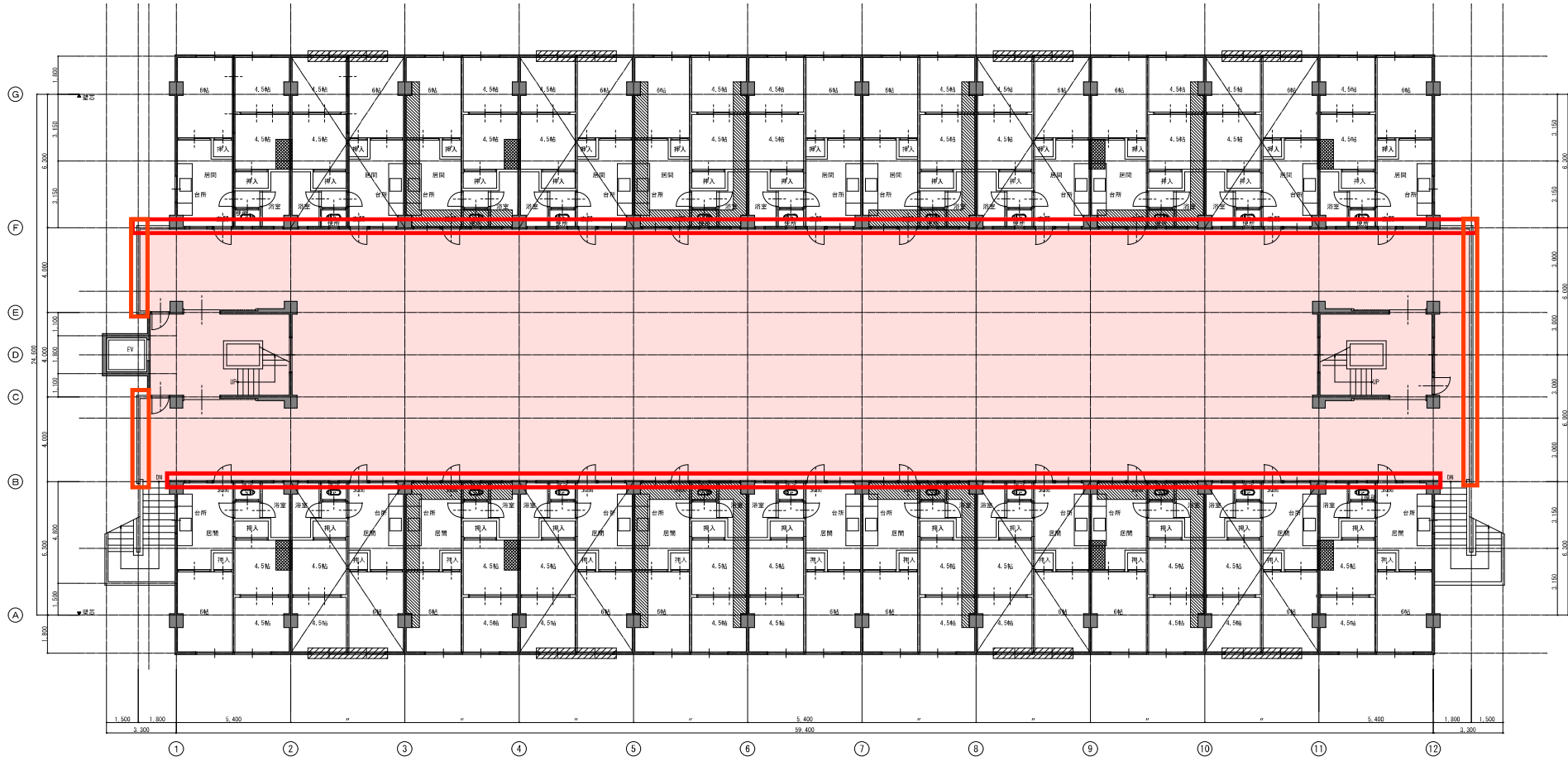
配置図 兼 1階平面図  
(A1 1/100, A3 1/200)

工事名 川口公園耐震改修工事実施設計業務			
図名	1階平面図【現況】	図番	図納期
縮尺	1/100, A3 1/200	枚数	A15
日付	平成27年3月	設計者	一級建築士事務所 株式会社 コア設計事務所 一級建築士事務所 株式会社 堤比呂 秀博

腰部・壁部にリシン吹付が含まれる箇所

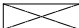


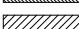
天井部にリシン吹付が含まれる箇所

現況



2階平面図  
(A1: 1/100, A3: 1/200)

凡例

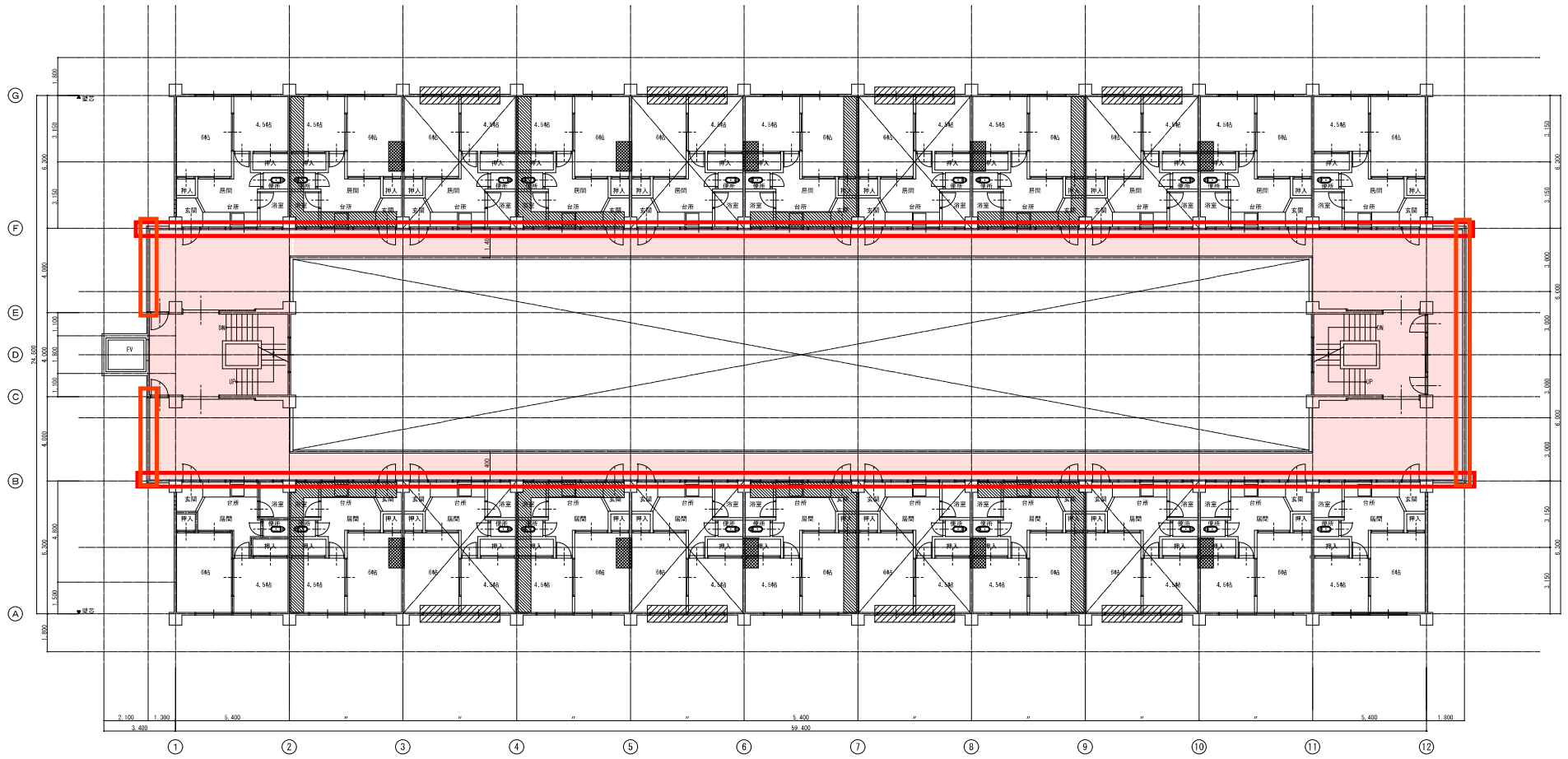
-  : 柱付鉄骨アレイ補強・耐力壁増厚補強による工事範囲  
全敷去処分(床・壁・天井 仕上, 下地とも)
-  : 耐力壁増厚補強による工事範囲  
全敷去処分(床・壁・天井 仕上, 下地とも)
-  : 上階梁 梁面増打ちによる工事範囲  
部分撤去処分(壁・天井: 仕上, 下地とも)
-  : 建具 カバー工法 (HOK工法同等) による工事範囲

2階6 川口団地耐震改修工事実施設計業務			
図名	2階平面図 【現況】	単位	面積
縮尺	1/100, A3: 1/200		A16
日付	平成27年3月	作成者	佐藤 大輔
株式会社 コア設計事務所		〒100-0001 東京都千代田区千代田1-1-1 丸の内ビルディング1202号	

腰部・壁部にリシン吹付が含まれる箇所

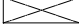



天井部にリシン吹付が含まれる箇所

現況



3階平面図  
 (A1: 1/100, A3: 1/200)

— 凡例 —

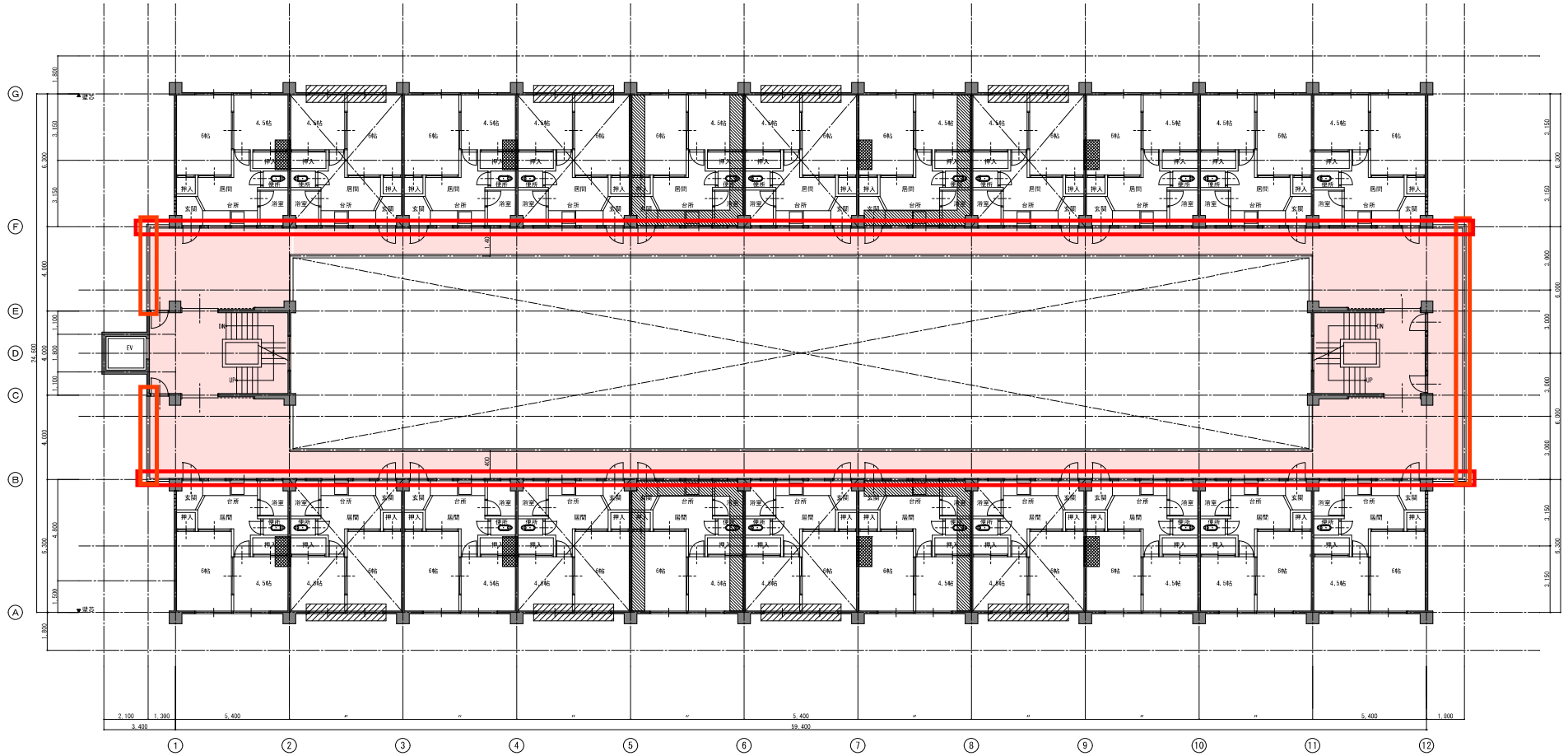
-  : 枠付鉄骨への補強・耐力壁増厚補強による工事範囲  
全撤去処分(床・壁・天井・仕上, 下地とも)
-  : 耐力壁増厚補強による工事範囲  
全撤去処分(床・壁・天井・仕上, 下地とも)
-  : 上階梁 梁側面増打ち工事範囲  
部分撤去処分(壁・天井: 仕上, 下地とも)
-  : アルミ建具 撤去処分工事範囲

*事名 川口団地耐震改修工事実施設計業務			
図名	3階平面図 【現況】	図番	図納期
縮尺	1/100, A3: 1/200	枚数	A17
日付	平成27年3月	作成者	一井 隆太郎
株式会社 コア設計事務所		一井 隆太郎 091-4224 愛知県 豊橋	

腰部・壁部にリシン吹付が含まれる箇所

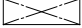



天井部にリシン吹付が含まれる箇所

現況



4階平面図  
 (A1: 1/100, A3: 1/200)

— 凡例 —

-  : 柱付鉄骨アレイ補強・耐力壁増厚補強による工事範囲  
全撤去処分(床・壁・天井: 仕上, 下地とも)
-  : 耐力壁増厚補強による工事範囲  
全撤去処分(床・壁・天井: 仕上, 下地とも)
-  : 上階梁 梁側面増打ちによる工事範囲  
部分撤去処分(壁・天井: 仕上, 下地とも)
-  : アルミ建具 撤去処分工事範囲  
部分撤去処分(壁・天井: 仕上, 下地とも)

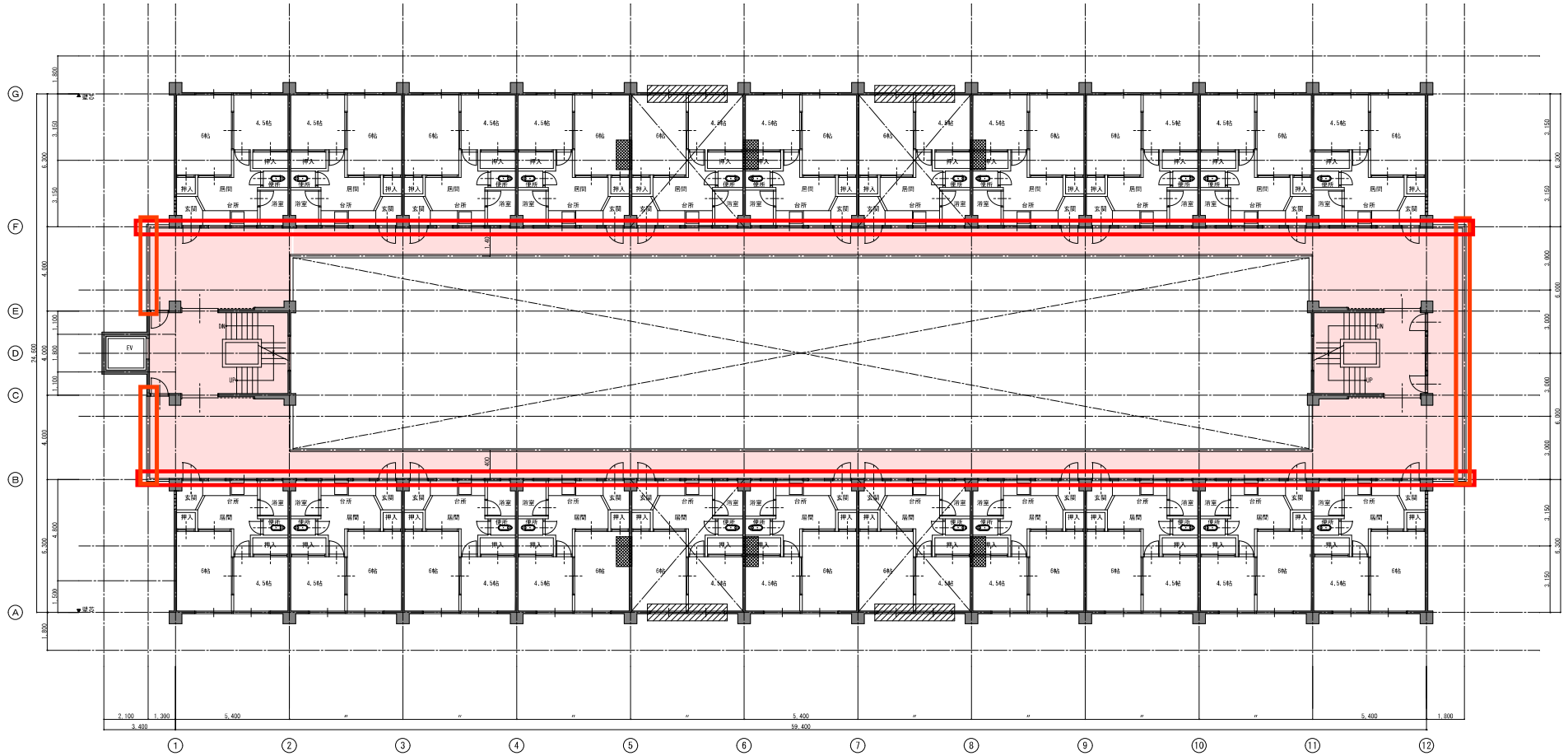
主事者 川口 耐震改修工事実施設計業務			
図名	4階平面図 【現況】	原案	原設計
縮尺	1/100, A3: 1/200		A18
日付	平成27年3月	一般建築士事務所 事務所登録番号: 15021号	一般建築士事務所 事務所登録番号: 4224号 堤比呂 秀博
株式会社 コア設計事務所			



腰部・壁部にリシン吹付が含まれる箇所

天井部にリシン吹付が含まれる箇所

現況



5階平面図  
 (A1: 1/100, A3: 1/200)

— 凡例 —

- : 柱付鉄骨アレイ補強・耐力壁増厚補強による工事範囲  
全敷去処分(床・壁・天井: 仕上, 下地とも)
- : 耐力壁増厚補強による工事範囲  
全敷去処分(床・壁・天井: 仕上, 下地とも)
- : 上階梁 梁側面増打ちによる工事範囲  
部分撤去処分(壁・天井: 仕上, 下地とも)
- : アルミ建具 撤去処分による工事範囲  
部分撤去処分(壁・天井: 仕上, 下地とも)

工事名 川口市地耐震改修工事実施設計業務

図名 5階平面図 【現況】

縮尺 別 1/100, A3 1/200

日付 平成27年3月

株式会社 コア設計事務所

〒100-0001 東京都千代田区千代田1-1-1  
電話 03-5561-1111

代表取締役 渡辺 秀博

原簿No.

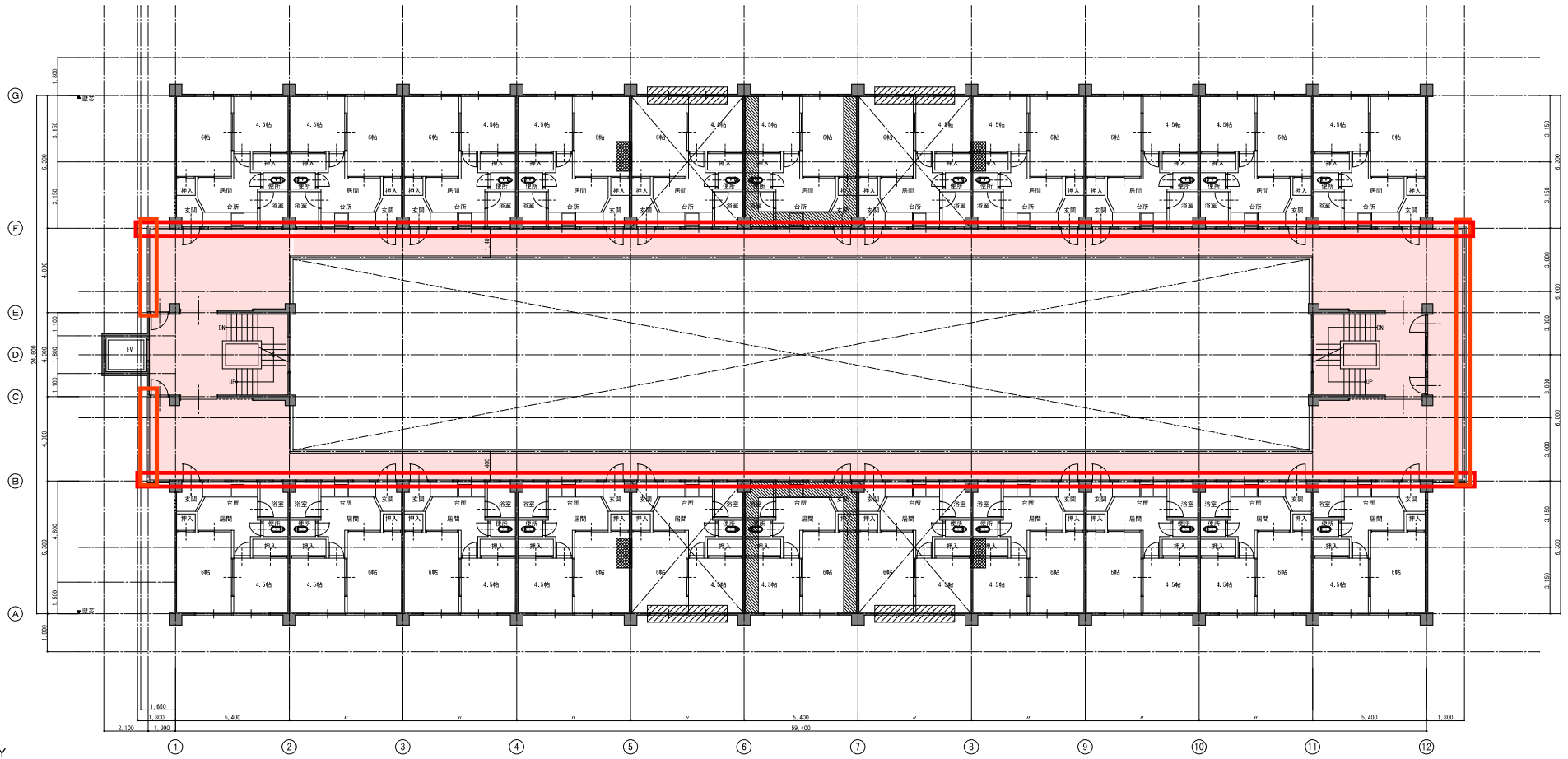
図No.

A19

腰部・壁部にリシン吹付が含まれる箇所

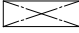



天井部にリシン吹付が含まれる箇所

現況



6階平面図  
 (A1 1/100, A3 1/200)

— 凡例 —

-  : 柱付鉄骨アレイ補強・耐力壁増厚補強による工事範囲  
全敷去処分(床・壁・天井 仕上, 下地とも)
-  : 耐力壁増厚補強による工事範囲  
全敷去処分(床・壁・天井 仕上, 下地とも)
-  : 上階梁 梁面増打ちによる工事範囲  
部分撤去処分(壁・天井 仕上, 下地とも)
-  : アルミ建具 撤去処分工事範囲

工事名 川口団地耐震改修工事実施設計業務

図名 6階平面図 【現況】

縮尺 別 1/100, A3 1/200

日付 平成27年3月

株式会社 コア設計事務所

〒100-0001 東京都千代田区千代田1-1-1  
電話 03-5561-1111

代表取締役 渡辺 秀博

面積

単位

図例

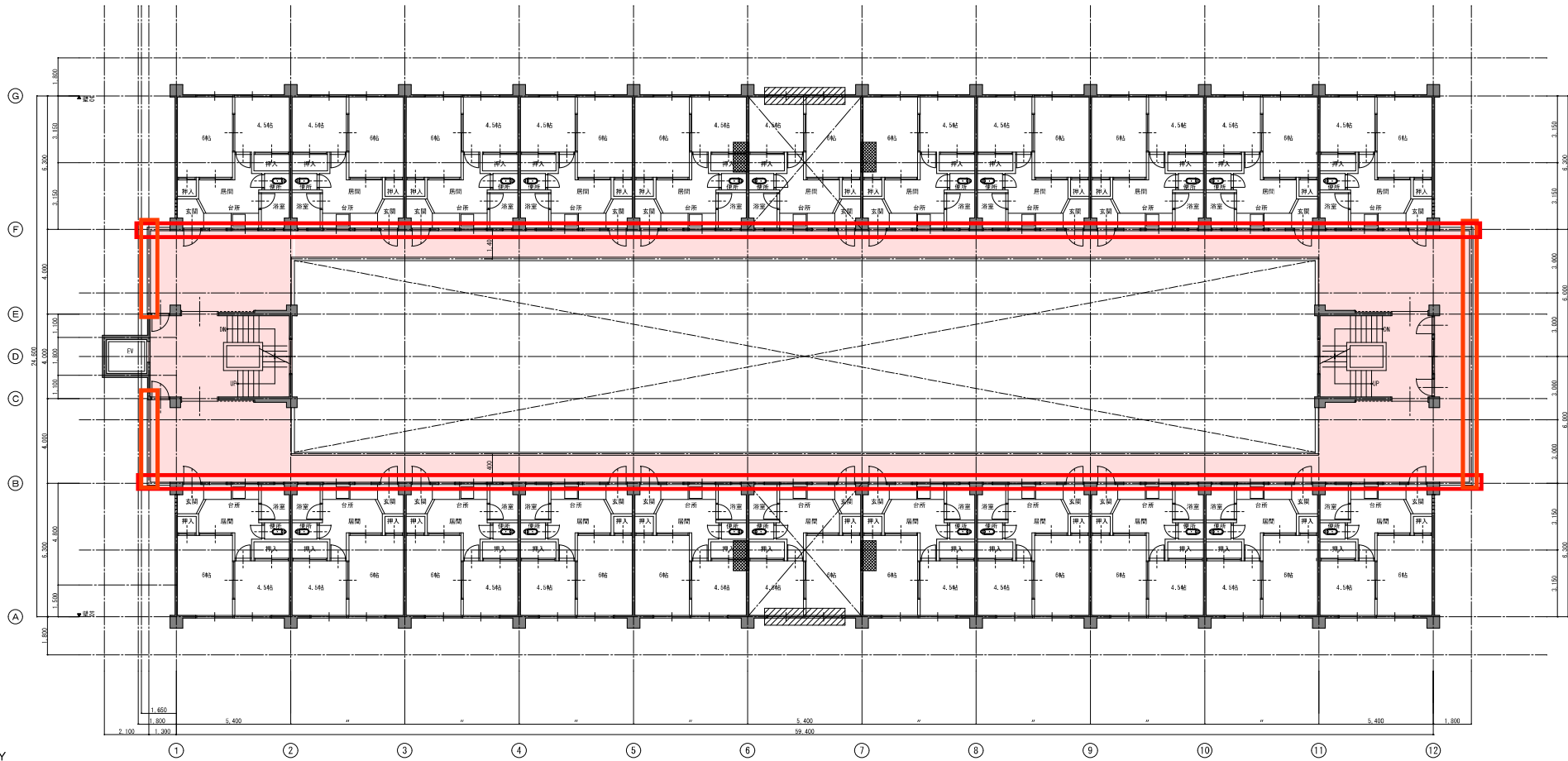
A20



腰部・壁部にリシン吹付が含まれる箇所

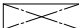


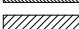
天井部にリシン吹付が含まれる箇所

現況



7階平面図  
(A1: 1/100, A3: 1/200)

— 凡例 —

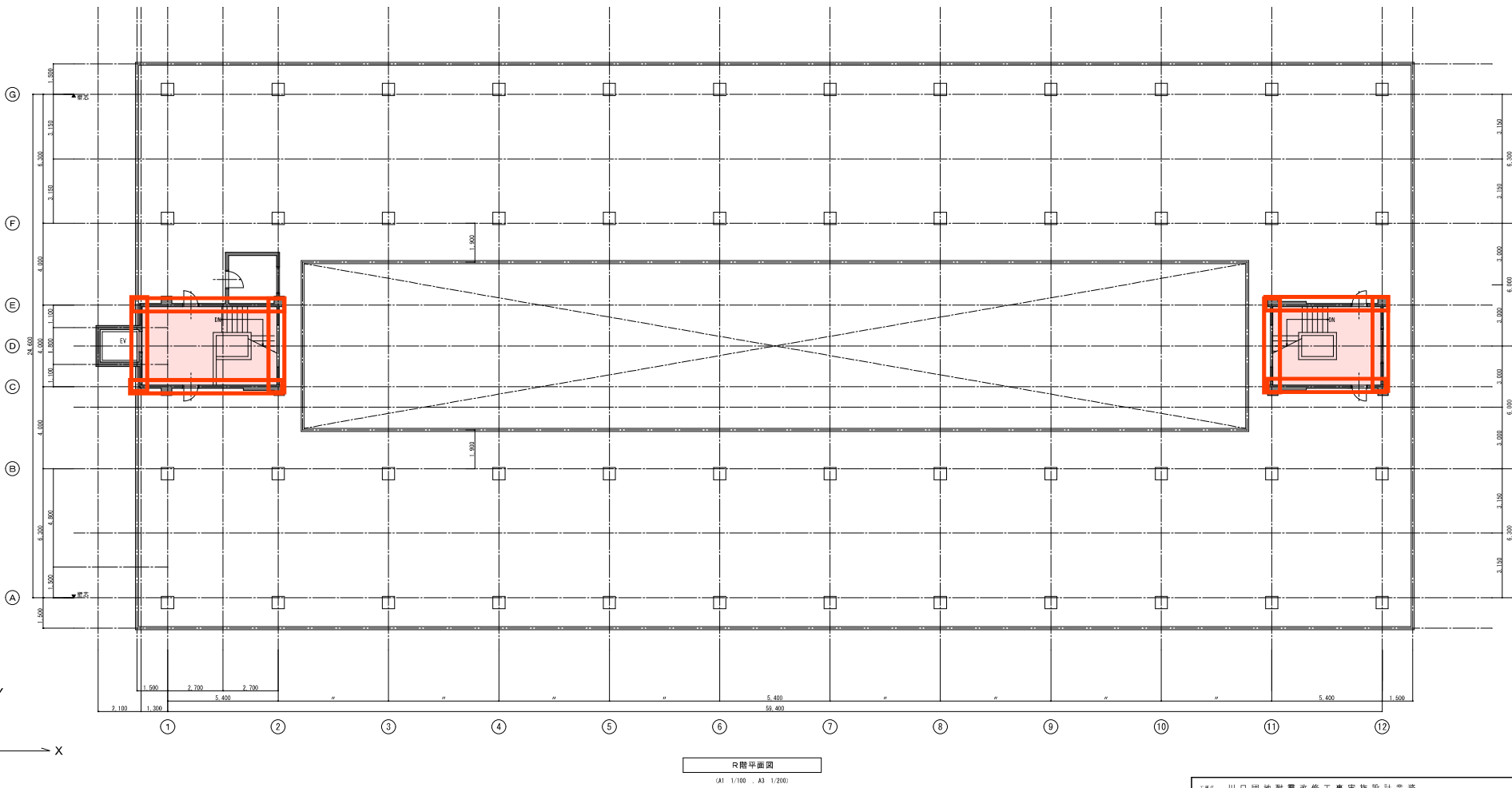
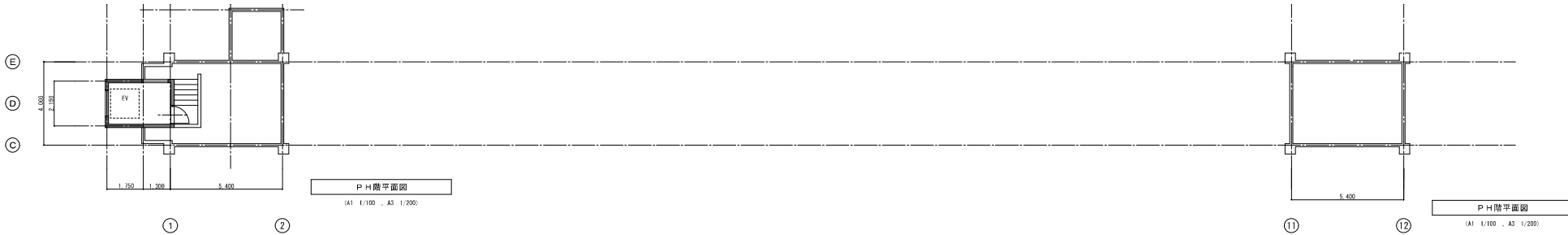
-  : 柱付鉄骨アレイ補強・耐力壁増厚補強による工事範囲  
全敷去処分(床・壁・天井: 仕上, 下地とも)
-  : 耐力壁増厚補強による工事範囲  
全敷去処分(床・壁・天井: 仕上, 下地とも)
-  : 上階梁 梁側面増打ちによる工事範囲  
部分撤去処分(壁・天井: 仕上, 下地とも)
-  : アルミ建具 撤去処分工事範囲

主事 川口 耐震改修工事実施設計業務			
図名	7階平面図 【現況】	単位	面積
縮尺	1/100, A3: 1/200		A21
日付	平成27年3月	一般建築士事務所 事務所所在地: 15021年	一般建築士事務所 1224 愛知県 豊橋
株式会社 コア設計事務所			

腰部・壁部にリシン吹付が含まれる箇所

天井部にリシン吹付が含まれる箇所

補強



主事名 川口甜地耐震改修工事実施設計業務			
図面名 R、PH階平面図 【補強】		図章	図面No.
縮尺 A1 1/100, A3 1/200			A22
日付 平成27年3月		一般建築士事務所 有限会社有設計士1552号 一般建築士事務所1152号 滝尾茂 秀博	
株式会社 コア設計事務所			