

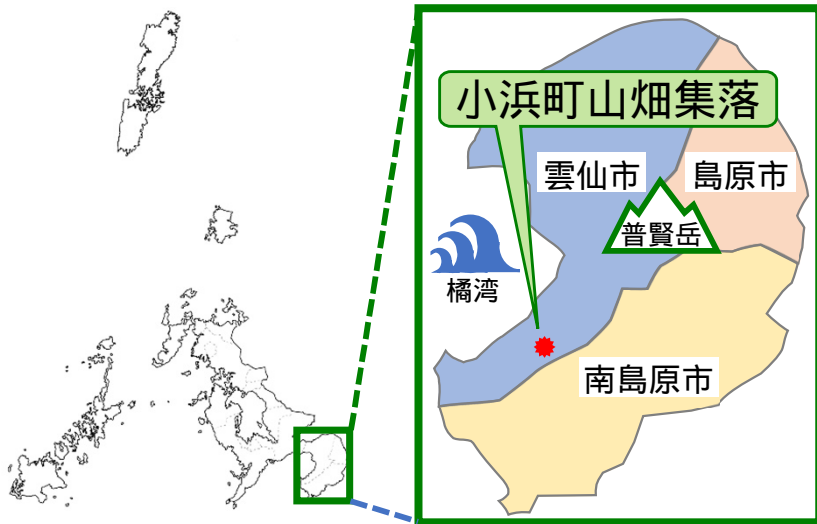
やまはた **長崎県雲仙市小浜町**
山畑集落に移住してみませんか？



山畑集落ってどんなところ？

長崎県雲仙市にあり、緑深い山々と「諏訪の池」があり、野鳥等の多様な生物が生育している自然豊かな集落です。季節毎にばれいしょやたまねぎ等の農作物が栽培されています。

集落内には、保育園、小学校、学童保育があり、子育て世代にもおすすめです。



畑で収穫中のじゃがいも



北串保育園（学童保育）



雲仙市立北串小学校

こんな方が住んでくれたら
うれしいな～！

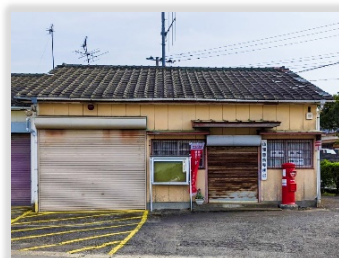
自治会に入ってくれる方
集落の活動に参加してくれる方
農地も活用してくれる方
農村環境に理解がある方

学校・病院・スーパー等生活情報

北串住民センター（起点）
簡易郵便局（0.1km）
崎戸商店（雑貨・灯油販売 0.1km）
理容院（0.1km）
北串保育園（学童保育 0.2km）
ガソリンスタンド（0.5km）
山崎文具店（釣り具店 0.6km）
雲仙市立北串小学校（0.7km）
パインテールファーム（2.3km）
雲仙諏訪の池ビジターセンター（3.1km）
公立小浜温泉病院（4.9km）
小浜温泉（6.3km）
雲仙市役所小浜支所（6.7km）



ガソリンスタンド



簡易郵便局

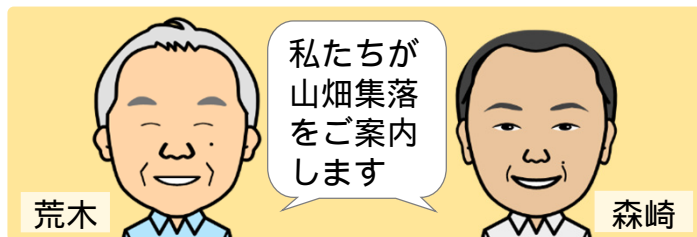
集落の行事や共同活動

町内一斉清掃
諏訪神社の祭り、八幡神社の祭り
鬼火たき

問い合わせ先

移住のご相談：雲仙市地域づくり推進課
お試し移住体験のご相談：長崎県農山村振興課
就農のご相談：雲仙市農林課
農地のご相談：雲仙市農業委員会

移住相談役が集落を案内します



インフラ等整備状況

飲料水：簡易水道
トイレ：合併浄化槽
ガス：プロパンガス
インターネット：光回線
公共交通機関：島鉄バス、
乗り合いタクシー
「チョイソコうんぜん」
（乗り合い送迎サービス）

雲仙市移住支援

詳しくは
QRコードをチェック

【空き家活用支援】

空き家バンク

- ・空き家の情報を公開中です。



移住促進空き家

リフォーム補助金

- ・空き家のリフォームを支援します。



【その他の移住支援】

若者Uターン家賃補助金

- ・若者Uターン者の賃貸住宅入居を支援します。



結婚・定住支援金

- ・結婚・定住・出産される方に結婚支援金や赤ちゃん支援金を交付します。



0957-38-3111（代）
095-895-2915
0957-38-3111（代）
0957-38-3111（代）



沈む夕日を臨む



じゃがいも畑と橘湾



雲仙岳と諏訪の池

諏訪の池は
バス釣り訪問者多数



雲仙諏訪の池ビジターセンター

酪農家がつくる
チーズとピザのお店。
土日限定。
詳しくはQRコードへ



パインテールファーム

野鳥や星空観察会を開催。
観察会は要予約。
詳しくはQRコードへ



おばまちょうやまはた
小浜町山畑集落