

1. 一般状況

(1) 保険者数（令和2年度末）

本県の保険者数は、市町21、国保組合4(歯科医師国保、医師国保、薬剤師国保、建設事業国保)、合計25保険者となっている。

(2) 世帯数及び被保険者数の状況（令和2年度末）

表1で示すとおり、本県の国保世帯数は、209,669世帯となっており前年度に比べて0.70%（1,483世帯）減少している。

世帯数及び被保険者数の推移は、図1で示すとおりとなっている。

世帯数は、平成20年度以降、年々減少している。

被保険者数は、昭和61年度の703,476人をピークに減少していたが、平成10年度に増加に転じた。これは、雇用情勢の悪化等により、社会保険離脱者の加入が増加したことが大きな要因である。その後、後期高齢者医療制度の創設で平成20年度に大きく減少し、その後も減少傾向が続いている。

市郡別の状況は、表2で示すとおりとなっている。

人口に占める国保被保険者の加入率は、島原市・雲仙市・南島原市の33.0%が最も高く、諫早市・大村市の20.6%が最も低い。県平均では25.4%となっている。

表1 世帯数及び被保険者数の状況(県計)

年 度		28	29	30	R1	R2	
総 人 口(人)		1,366,514	1,353,550	1,339,438	1,325,205	1,312,317	
国民健康保険	一般	平均	214,898	202,479	192,565	183,549	174,943
		年度末	206,432	194,625	185,595	176,917	168,708
	退職	平均	11,002	5,716	2,189	439	3
		年度末	7,773	3,416	858	40	0
	前期	平均	150,166	150,320	151,203	151,017	152,917
		年度末	149,257	149,979	150,525	150,655	154,271
	未就学児	平均	12,136	11,204	10,386	9,834	9,277
		年度末	12,607	11,652	10,866	10,294	9,726
	計	平均	388,202	369,719	356,343	344,839	337,140
		年度末	376,069	359,672	347,844	337,906	332,705
	対前年度伸率		-4.65	-4.36	-3.29	-2.86	-1.54
世帯数	平 均	232,304	224,292	218,832	214,337	211,742	
	年度末	226,620	219,259	214,919	211,152	209,669	
	対前年度伸率	-3.18	-3.25	-1.98	-1.75	-0.70	
国 保 加 入 率 (%)		27.52	26.57	25.97	25.50	25.35	
1世帯当たり人数(人)		1.66	1.64	1.62	1.60	1.59	
全国	被保険者数(千人)	34,099	32,250	30,998	29,843	29,198	
	対前年度伸率	-4.06	-5.42	-3.88	-3.73	-2.16	
	国保加入率	26.9	25.5	24.5	23.7	23.1	

(注) 総人口 長崎県HP (令和2年度は国勢調査)
 その他のデータは、「国民健康保険事業年報」

図1 世帯数及び被保険者数の推移

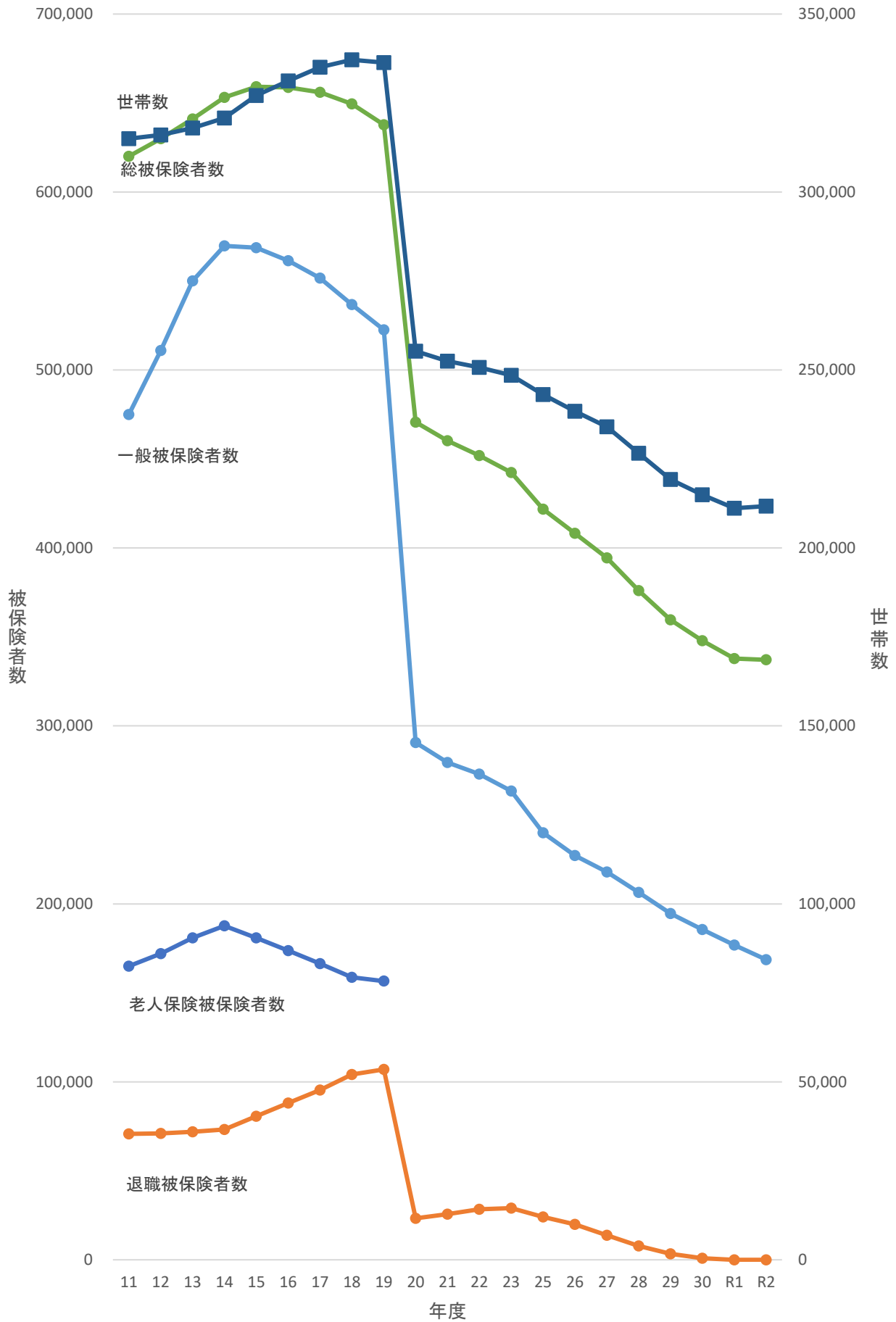
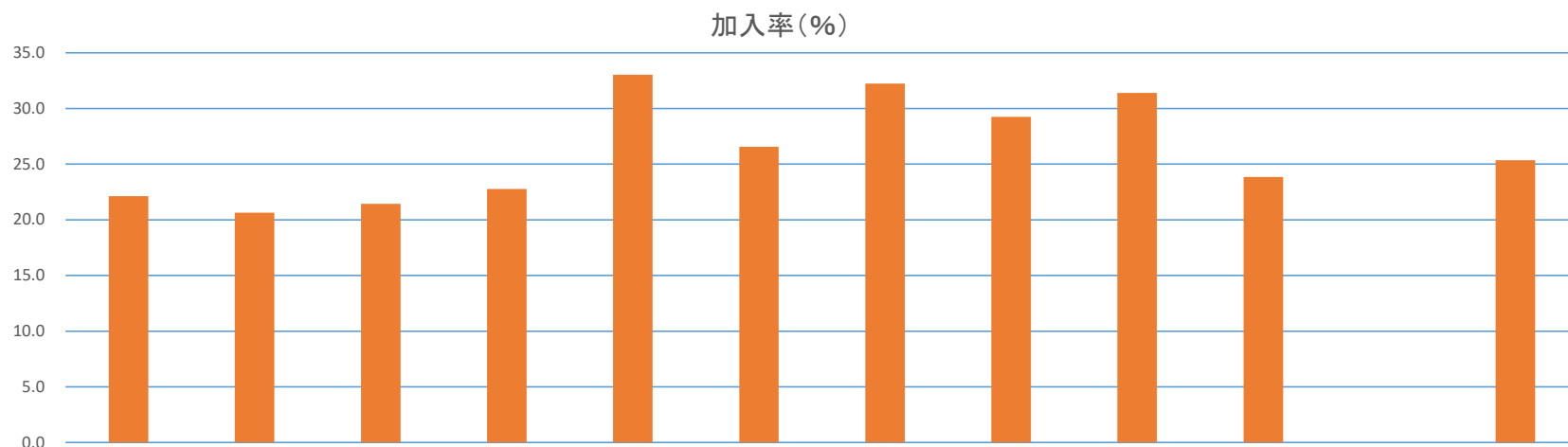


表2 令和2年度地区別世帯数及び被保険者数の状況



加入率(%)	22.1	20.6	21.4	22.8	33.0	26.6	32.2	29.2	31.4	23.9	-	25.4		
国保	世帯構成(人)	1.5	1.6	1.6	1.6	1.8	1.6	1.5	1.7	1.7	1.6	-	1.6	
	世帯数(年度末)(世帯)	96,102	30,137	12,898	4,889	22,952	11,029	11,001	4,346	5,385	198,739	10,930	209,669	
	(被年度 保険 者・ 数)	計(A)	144,378	47,337	20,665	8,056	41,867	17,756	16,732	7,297	8,947	313,035	19,670	332,705
		一般	144,378	47,337	20,665	8,056	41,867	17,756	16,732	7,297	8,947	313,035	19,670	332,705
		退職被保険者等(B)	0	0	0	0	0	0	0	0	0	0	-	0
(B)÷(A)(%)	0.0	0.0	0.0	0.0	0.0	0.0	0.0	0.0	0.0	0.0	-	0.0		
総人口(人)	652,341	229,249	96,394	35,389	126,764	66,836	51,894	24,948	28,502	1,312,317	-	1,312,317		
市 郡 別	長 崎 市	佐 世 保 市	大 早 村 市	西 西 海 杵 市 郡	東 彼 杵 郡	島 雲 南 島 仙 原 市 市 市	平 松 北 松 戸 浦 市 市 郡	五 南 松 島 浦 市 郡	壱 岐 市	対 馬 市	市 町 計	組 合 計	県 計	

表3 年齢階級別被保険者数の状況(令和2年9月30日現在)

保険者	0～4歳	5～9歳	10～14歳	15～19歳	20～24歳	25～29歳	30～34歳	35～39歳	40～44歳	45～49歳	50～54歳	55～59歳	60～64歳	65～69歳	70～75歳	計
長崎市	1,481	1,820	1,926	2,185	2,498	2,460	2,741	3,396	3,881	4,732	4,855	5,822	9,751	20,460	25,649	93,657
佐世保市	1,033	1,282	1,400	1,417	1,457	1,269	1,579	2,010	2,271	2,689	2,604	2,947	5,006	10,742	14,594	52,300
島原市	293	387	429	399	343	332	402	531	582	662	773	907	1,529	2,460	2,841	12,870
諫早市	594	674	664	748	726	701	841	1,075	1,266	1,406	1,538	1,761	3,255	6,495	7,855	29,599
大村市	407	444	486	463	485	511	590	667	779	922	922	1,073	1,906	3,948	4,735	18,338
平戸市	205	226	264	245	179	195	223	300	313	368	444	628	1,061	1,955	2,215	8,821
松浦市	98	128	150	172	118	96	143	209	223	227	238	366	676	1,304	1,430	5,578
対馬市	167	203	280	283	159	114	222	348	395	446	454	679	1,209	1,989	2,129	9,077
壱岐市	131	199	228	272	174	133	185	284	376	375	388	480	915	1,499	1,793	7,432
五島市	164	180	278	266	199	186	252	360	392	504	626	828	1,686	2,742	2,794	11,457
西海市	118	139	158	176	143	136	164	220	254	306	315	525	849	1,647	1,918	7,068
雲仙市	343	450	443	448	418	329	455	624	601	637	773	1,074	1,652	2,655	2,533	13,435
南島原市	382	477	549	580	403	338	467	642	689	812	967	1,240	1,997	3,057	3,351	15,951
市計	5,416	6,609	7,255	7,654	7,302	6,800	8,264	10,666	12,022	14,086	14,897	18,330	31,492	60,953	73,837	285,583
長与町	145	190	175	199	202	178	217	272	333	373	395	447	809	1,763	2,290	7,988
時津町	115	129	172	172	201	120	140	230	311	321	309	311	555	1,293	1,606	5,985
東彼杵町	45	58	58	54	32	48	60	79	87	95	92	138	266	452	535	2,099
川棚町	62	79	76	83	54	57	82	109	128	150	143	161	305	680	885	3,054
波佐見町	49	66	79	99	63	54	91	108	125	141	151	197	361	634	791	3,009
小値賀町	5	8	14	19	12	7	26	32	19	27	26	53	145	249	227	869
佐々町	71	89	82	91	75	77	87	102	117	159	99	166	274	560	822	2,871
新上五島町	54	67	89	116	66	65	90	131	189	237	302	390	843	1,374	1,423	5,436
町計	546	686	745	833	705	606	793	1,063	1,309	1,503	1,517	1,863	3,558	7,005	8,579	31,311
県計	5,962	7,295	8,000	8,487	8,007	7,406	9,057	11,729	13,331	15,589	16,414	20,193	35,050	67,958	82,416	316,894
割合%	1.88	2.30	2.52	2.68	2.53	2.34	2.86	3.70	4.21	4.92	5.18	6.37	11.06	21.45	26.01	100.00

表4 被保険者の事由別異動状況(県計)と構成比

増の事由	区分	転入	社保離脱	生保廃止	出生	後期離脱	その他	計
	年度							
	28	11,283	35,727	1,170	1,715	1	5,604	55,500
	29	9,409	35,828	997	1,530	8	4,880	52,652
	30	10,275	35,982	1,053	1,367	1	4,238	52,916
	R1	10,561	35,877	1,053	1,281	3	3,714	52,489
	R2	8,161	35,625	954	1,140	2	3,533	49,415
減の事由	区分	転出	社保加入	生保開始	死亡	後期加入	その他	計
	年度							
	28	10,127	37,667	1,695	2,516	14,969	6,893	73,867
	29	9,455	35,683	1,584	2,505	13,554	6,251	69,032
	30	9,676	32,434	1,604	2,413	13,592	5,055	64,774
	R1	9,624	31,352	1,626	2,381	13,038	4,561	62,582
	R2	7,633	28,831	1,597	2,419	9,847	4,392	54,719
差引増減	区分	転入出	社保離加入	生保廃開	出生死亡	後期離加入	その他	計
	年度							
	28	1,156	-1,940	-525	-801	-14,968	-1,289	-18,367
	29	-46	145	-587	-975	-13,546	-1,371	-16,380
	30	599	3,548	-551	-1,046	-13,591	-817	-11,858
	R1	937	4,525	-573	-1,100	-13,035	-847	-10,093
	R2	528	6,794	-643	-1,279	-9,845	-859	-5,304

図2 令和2年度被保険者の事由別異動状況[構成比](県計)

