

## 4. 保険給付の状況

### (1) 総医療費の状況

令和2年度の国民健康保険の総医療費は、1,442.78億円となっており、前年度に比べ47億145万円（3.16%）減少した。

内訳は、一般被保険者1,442.7億円、退職被保険者等0.08億円であり、それぞれ前年度と比較して、45億249万円（3.0%）の減少、1億9,895万円（96.15%）の減少であった。

### (2) 被保険者別医療費の状況

#### ①一般被保険者

令和2年度の一般被保険者にかかる療養の給付等をみると、件数は、5,719千件で、前年度に比べ409千件（6.68%）減少した。

1件当たり費用額は、25,000円で、前年度に比べ961円（4.00%）増加した。

療養費等を含めた合計では、件数5,891千件で、1件当たり費用額は24,490円であった。

なお、療養の給付等に関する1件当たり費用額の内訳は、入院534,516円、入院外14,920円、歯科13,144円、調剤12,043円、訪問看護71,357円となっている。

#### ②退職被保険者等

令和2年度の退職被保険者にかかる療養の給付等をみると、件数は、0.3千件で、前年度に比べ10千件（96.93%）減少した。

費用額は、0.08億円で、前年度に比べ1億9,664百万円（96.1%）減少した。

なお、療養費等を含めた合計でも、件数0.3千件、費用額0.08億円であった。

### (3) その他の給付の状況

令和2年度における出産育児給付は、件数1,008件、給付額4億21百万円であった。件数は、前年度に比べ171件（14.50%）減少した。

葬祭給付は、件数2,236件、給付額48百万円であった。件数は、前年度に比べ48件（2.2%）増加した。

傷病手当金の給付は、件数839件、給付額69百万円であった。件数は、前年度に比べ81件増加した。

出産手当金の給付は、件数0件であった。

表16 国民健康保険医療費の状況(県計)

(単位:千円)

年度	区分	一般被保険者	退職被保険者等	総医療費
27		154,441,230 (103.31)	7,567,405 (66.57)	162,008,635 (100.71)
28		151,448,038 (98.06)	4,990,439 (65.95)	156,438,477 (96.56)
29		151,135,491 (99.79)	2,622,033 (52.54)	153,757,524 (98.29)
30		149,516,934 (98.93)	1,071,595 (40.87)	150,588,529 (97.94)
元		148,772,330 (99.50)	206,925 (19.31)	148,979,255 (98.93)
2		144,269,838 (96.97)	7,971 (3.85)	144,277,809 (96.84)
2年度 構成比 (%)		99.99	0.01	100

(注1) ( ) は対前年比

(注2) 一般被保険者・退職被保険者等は3~2月診療分(4~3月支給決定分)で集計

出所 事業年報C表(1)、F表(1)

図5 国民健康保険医療費の推移(県計)

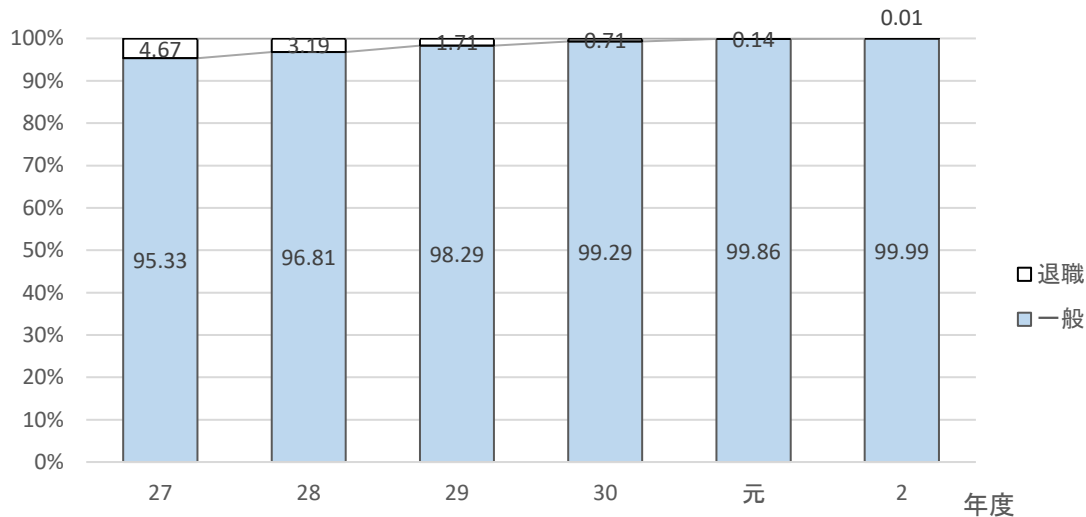


表17 医療給付の状況(県計、一般被保険者)

(単位：件、千円、円)

区分 年度	療養の給付等			療 養 費 等			計		
	件数	費用額	1 件当 費用額	件数	費用額	1 件当 費用額	件数	費用額	1 件当 費用額
27	6,533,567 (100.05)	152,604,778 (103.24)	23,357 (103.19)	227,023 (109.56)	1,836,451 (108.87)	8,089 (99.37)	6,760,590 (100.35)	154,441,229 (103.31)	22,844 (102.95)
28	6,446,127 (98.66)	149,694,203 (98.09)	23,222 (99.42)	217,550 (95.83)	1,753,835 (95.50)	8,062 (99.66)	6,663,677 (98.57)	151,448,038 (98.06)	22,727 (99.49)
29	6,323,347 (98.10)	149,507,520 (99.88)	23,644 (101.81)	208,191 (95.70)	1,627,971 (92.82)	7,820 (97.00)	6,531,538 (98.02)	151,135,491 (99.79)	23,139 (101.81)
30	6,219,437 (98.36)	147,986,024 (98.98)	23,794 (100.64)	200,743 (96.42)	1,530,909 (94.04)	7,626 (97.53)	6,420,180 (98.30)	149,516,934 (98.93)	23,289 (100.64)
元	6,128,165 (98.53)	147,316,450 (99.55)	24,039 (101.03)	194,282 (96.78)	1,455,880 (95.10)	7,494 (98.26)	6,322,447 (98.48)	148,772,330 (99.50)	23,531 (101.04)
2	5,718,736 (93.32)	142,968,152 (97.05)	25,000 (104.00)	172,285 (88.68)	1,301,686 (89.41)	7,555 (100.82)	5,891,021 (93.18)	144,269,838 (96.97)	24,490 (104.08)
2年度 構成比(%)	97.08	99.10	-	2.92	0.90	-	100	100.00	-

(注1) ( ) は対前年比

(注2) 3～2月診療分(4～3月支給決定分)で集計

出所 事業年報C表(1)

図6 1件あたりの費用額の推移(県計、一般被保険者)

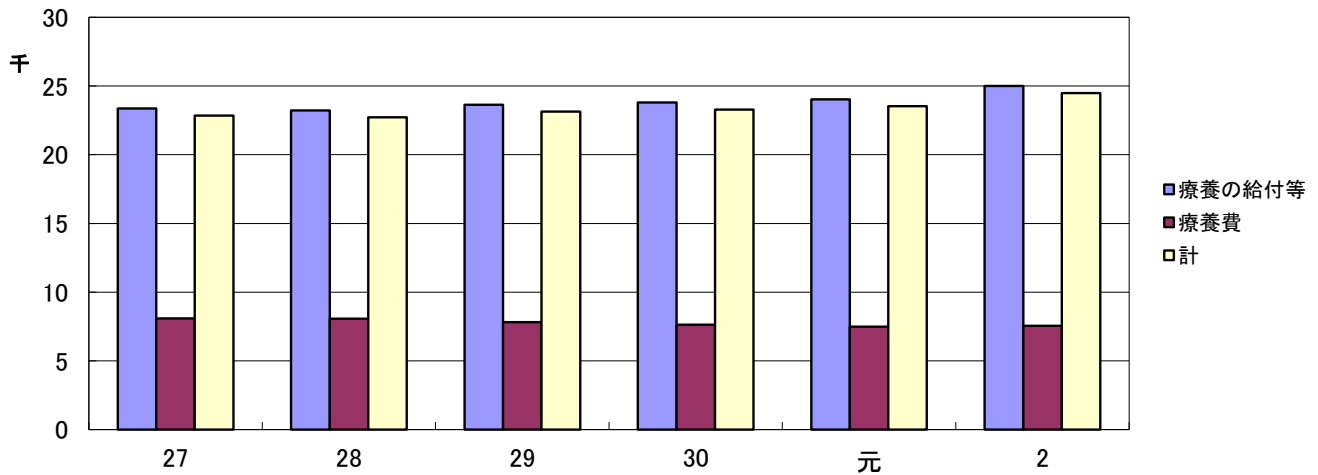


表18 1件当たり費用額の内訳(県計、一般被保険者)

(単位：件、千円、円)

区分 年度	入院			入院外			歯科		
	件数	費用額	1件当 費用額	件数	費用額	1件当 費用額	件数	費用額	1件当 費用額
27	131,007 (98.19)	64,396,505 (102.67)	491,550 (104.56)	3,423,795 (98.42)	46,995,809 (101.90)	13,726 (103.53)	728,096 (102.67)	9,131,232 (99.54)	12,541 (96.95)
28	129,572 (98.90)	63,961,844 (99.33)	493,639 (100.43)	3,362,813 (98.22)	46,449,761 (98.84)	13,813 (100.63)	725,228 (99.61)	9,101,940 (99.68)	12,550 (100.07)
29	128,411 (99.10)	64,762,252 (101.25)	504,336 (102.17)	3,275,008 (97.39)	45,488,097 (97.93)	13,889 (100.56)	726,541 (100.18)	9,062,213 (99.56)	12,473 (99.38)
30	124,914 (97.28)	64,599,209 (99.75)	517,149 (102.54)	3,205,113 (97.87)	45,337,757 (99.67)	14,145 (101.84)	725,131 (99.81)	9,039,475 (99.75)	12,466 (99.94)
元	121,769 (97.48)	63,770,716 (98.72)	523,702 (101.27)	3,134,988 (97.81)	45,424,163 (100.19)	14,489 (102.43)	730,396 (100.73)	8,964,832 (99.17)	12,274 (98.46)
2	115,861 (95.15)	61,929,608 (97.11)	534,516 (102.06)	2,900,354 (92.52)	43,271,894 (95.26)	14,920 (102.97)	672,107 (92.02)	8,834,298 (98.54)	13,144 (107.09)

区分 年度	調剤			訪問看護		
	件数	費用額	1件当 費用額	件数	費用額	1件当 費用額
27	2,242,832 (101.83)	27,281,741 (109.40)	12,164 (107.44)	7,837 (124.36)	517,116 (123.02)	65,984 (98.92)
28	2,220,108 (98.99)	25,457,328 (93.31)	11,467 (94.27)	8,406 (107.26)	566,036 (109.46)	67,337 (102.05)
29	2,183,728 (98.36)	25,422,813 (99.86)	11,642 (101.53)	9,659 (114.91)	636,406 (112.43)	65,887 (97.85)
30	2,154,116 (98.64)	24,320,526 (95.66)	11,290 (96.98)	10,163 (105.22)	701,373 (110.21)	69,012 (104.74)
元	2,130,560 (98.91)	24,527,431 (100.85)	11,512 (101.97)	10,452 (102.84)	740,694 (105.61)	70,866 (102.69)
2	2,018,467 (94.74)	24,309,075 (99.11)	12,043 (104.61)	11,947 (114.30)	852,505 (115.10)	71,357 (100.69)

(注1) ( )は対前年比

(注2) 3～2月診療分(4～3月支給決定分)で集計  
出所 事業年報C表(3)

表19 医療給付の状況(県計、退職被保険者等)

(単位:件、千円)

年度	区 分	件 数	費 用 額	保険者負担分	一部負担金	他 法 負 担 分	
						他法優先	国保優先
27	療養の給付等	329,829	7,487,943	5,236,744	2,109,975	0	141,224
	療 養 費 等	10,406	79,462	55,906	23,556	0	0
	計	340,235	7,567,405	5,292,650	2,133,531	0	141,224
28	療養の給付等	208,224	4,936,573	3,443,067	1,394,087	0	99,419
	療 養 費 等	7,402	53,867	37,876	15,990	0	0
	計	215,626	4,990,439	3,480,943	1,410,077	0	99,419
29	療養の給付等	108,974	2,593,106	1,809,847	729,577	0	53,682
	療 養 費 等	3,841	28,927	20,296	8,630	0	0
	計	112,815	2,622,033	1,830,144	738,207	0	53,682
30	療養の給付等	45,287	1,060,030	739,190	299,041	0	21,799
	療 養 費 等	1,555	11,565	8,146	3,417	0	2
	計	46,842	1,071,595	747,336	302,458	0	21,801
元	療養の給付等	10,333	204,592	142,841	56,588	0	5,163
	療 養 費 等	351	2,332	1,644	686	0	2
	計	10,684	206,924	144,485	57,274	0	5,165
2	療養の給付等	317	7,948	5,494	2,392	0	62
	療 養 費 等	9	23	16	7	0	0
	計	326	7,971	5,510	2,399	0	62
構 成 比 (%)			100.00	69.13	30.10	0.00	0.78

(注1) 3~2月診療分(4~3月支給決定分)で集計  
出所 事業年報F表(1)

図7 費用額の推移(県計、退職被保険者等)

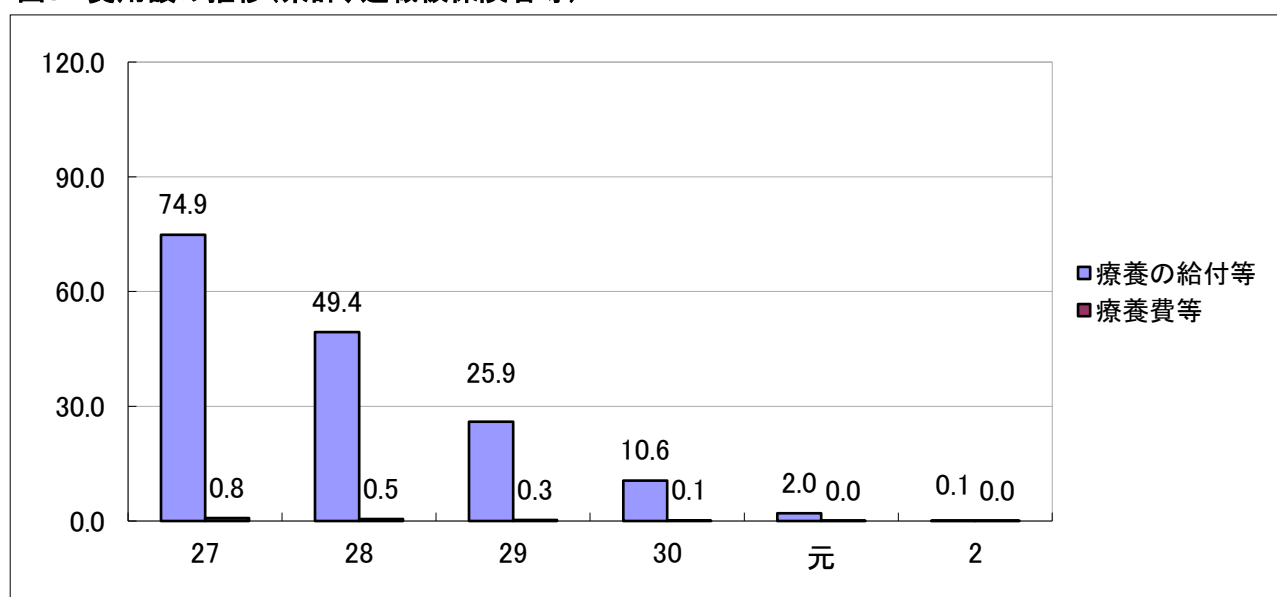


表20 その他の給付状況(県計)

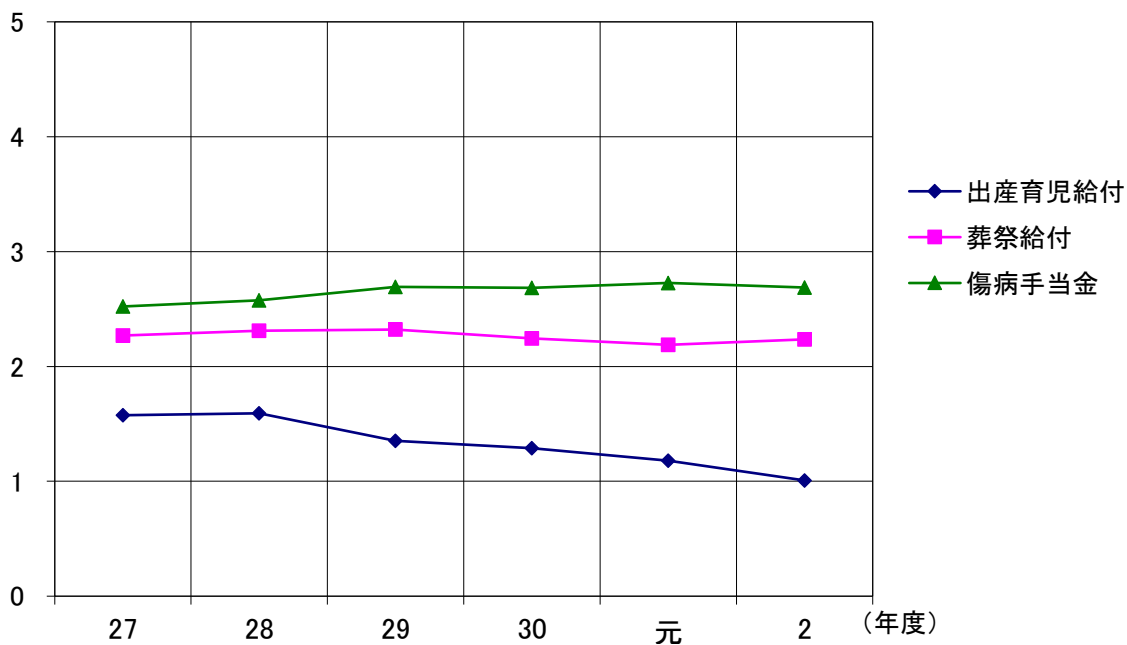
(単位：件、千円)

年 度	出産育児給付 (助産給付)		葬祭給付		傷病手当金 出産手当金ほか		計	
	件数	金額	件数	金額	件数	金額	件数	金額
26	1,828	765,648	2,435	56,395	2,461	101,492	6,724	923,535
27	1,576	658,309	2,269	51,405	2,522	97,093	6,367	806,807
28	1,592	668,608	2,312	50,920	2,577	94,360	6,481	813,888
29	1,352	566,880	2,321	51,570	2,692	100,908	6,365	719,358
30	1,288	540,121	2,244	47,350	2,684	102,011	6,216	689,482
元	1,179	492,049	2,188	48,745	2,727	102,011	6,094	642,805
2	1,008	420,849	2,236	47,554	2,686	110,650	5,930	579,053

(注1) 4~3月支給決定分  
出所 事業年報C表(2)

図8 給付件数の推移(県計)

(千件)



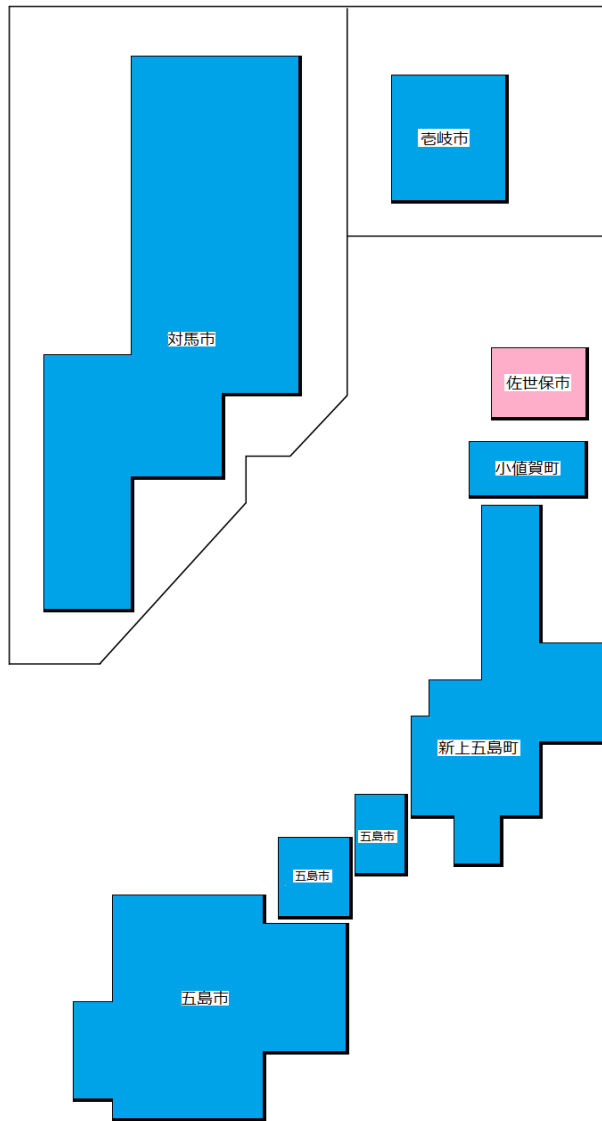
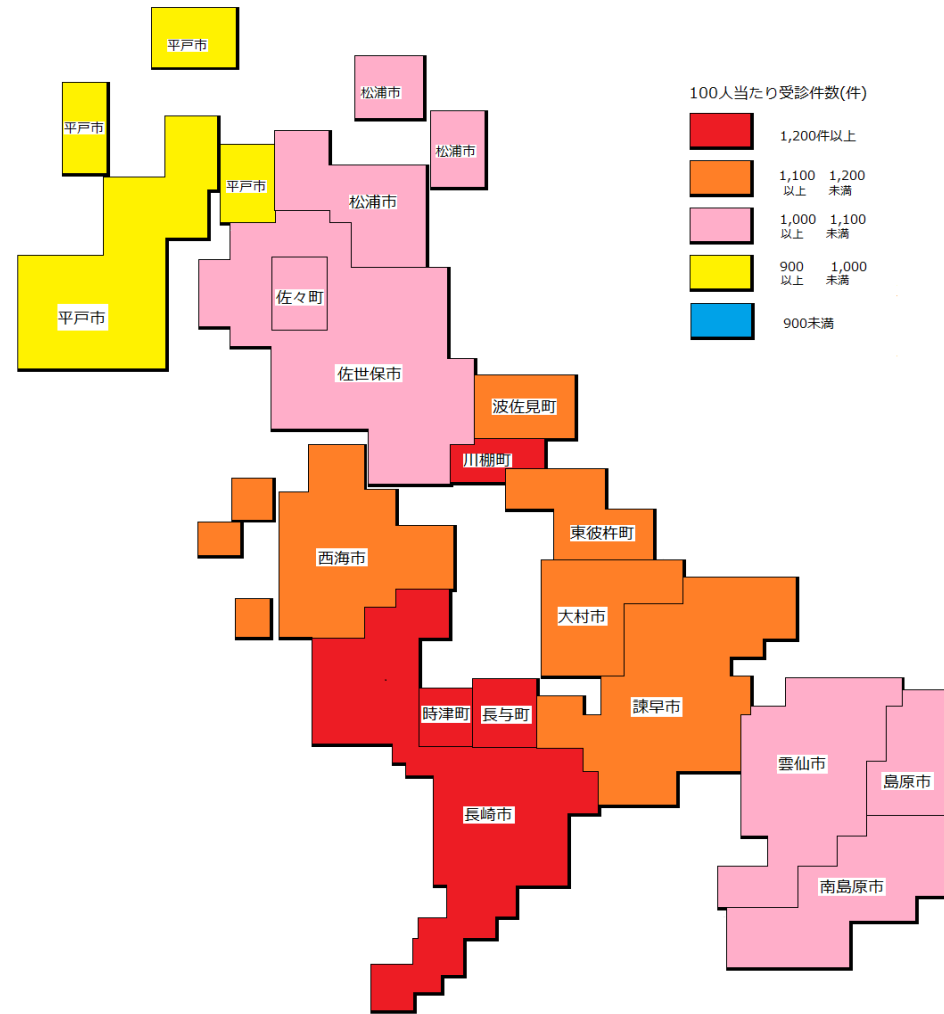


図9 受診率（一般+退職）



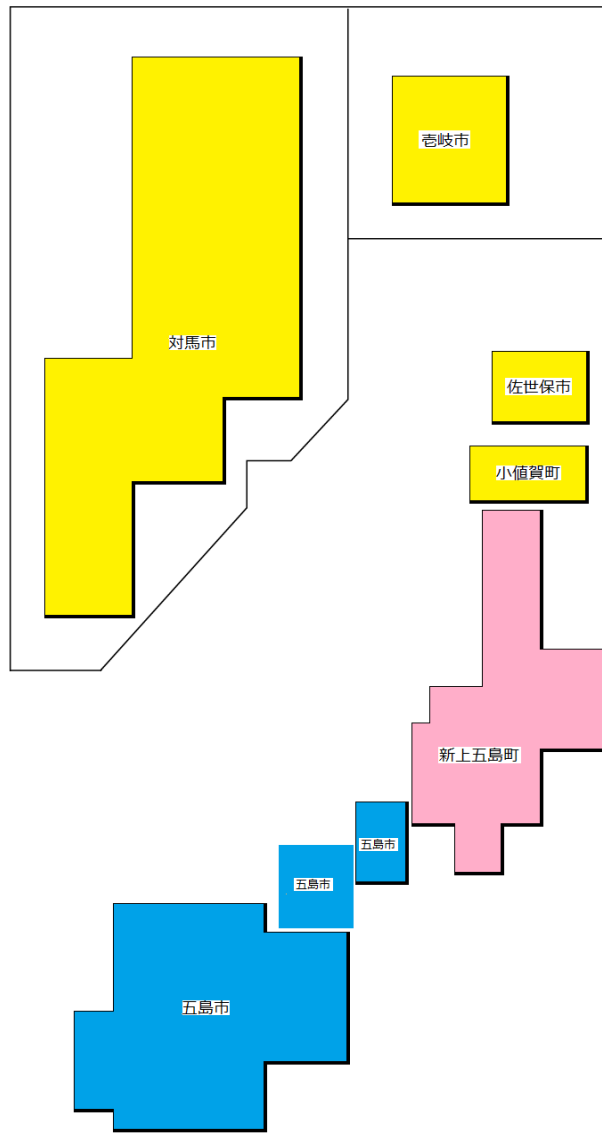


図10 1人当たりの診療費（一般+退職）

