

Ⅲ. 令和3年度

長崎県歯科保健データ

1. 乳幼児期歯科保健データ

(1) 令和3年度長崎県幼児歯科健診結果

① 1歳6か月児歯科健康診査

	数	備考
対象者数	8,861	
受診者数	8,594	受診率96.99%
むし歯の総数	228	
1人あたりのむし歯の本数	0.03	
う蝕有病者数	95	
う蝕有病者率	1.11%	

② 3歳児歯科健康診査

	数	備考
対象者数	9,594	
受診者数	9,174	受診率95.62%
むし歯の総数	4,512	
1人あたりのむし歯の本数	0.49	
う蝕有病者数	1,412	
う蝕有病者率	15.39%	

(2) 令和3年度 1歳6ヶ月児・3歳児う蝕状況(市町・保健所)

市町名	1歳6か月児					3歳児				
	受診者数	むし歯の総数	1人あたりのむし歯の本数	う蝕有病者数	う蝕有病者率	受診者数	むし歯の総数	1人あたりのむし歯の本数	う蝕有病者数	う蝕有病者率
	人	本	本	人	%	人	本	本	人	%
長崎市	2547	71	0.03	27	1.06	2787	1284	0.46	418	15.00
佐世保市	1557	33	0.02	12	0.77	1326	633	0.48	181	13.65
島原市	268	4	0.01	2	0.75	394	237	0.60	71	18.02
諫早市	972	27	0.03	14	1.44	1168	616	0.53	202	17.29
大村市	679	20	0.03	9	1.33	722	319	0.44	100	13.85
平戸市	182	5	0.03	4	2.20	209	165	0.79	44	21.05
松浦市	138	0	0.00	0	0.00	145	133	0.92	37	25.52
対馬市	181	13	0.07	4	2.21	192	95	0.49	32	16.67
杵岐市	147	0	0.00	0	0.00	167	86	0.51	26	15.57
五島市	199	6	0.03	2	1.01	220	155	0.70	44	20.00
西海市	154	6	0.04	2	1.30	177	73	0.41	20	11.30
雲仙市	264	5	0.02	3	1.14	274	126	0.46	42	15.33
南島原市	239	12	0.05	4	1.67	224	182	0.81	48	21.43
長与町	351	1	0.00	1	0.28	340	85	0.25	32	9.41
時津町	261	14	0.05	7	2.68	280	66	0.24	27	9.64
東彼杵町	30	0	0.00	0	0.00	42	12	0.29	3	7.14
川棚町	86	7	0.08	1	1.16	124	72	0.58	25	20.16
波佐見町	120	1	0.01	1	0.83	140	65	0.46	24	17.14
小値賀町	10	0	0.00	0	0.00	13	0	0.00	0	0.00
佐々町	140	1	0.01	1	0.71	135	66	0.49	20	14.81
新上五島町	69	2	0.03	1	1.45	95	42	0.44	16	16.84
合計	8594	228	0.03	95	1.11	9174	4512	0.49	1412	15.39

長崎市	2547	71	0.03	27	1.06	2787	1284	0.46	418	15.00
佐世保市	1557	33	0.02	12	0.77	1326	633	0.48	181	13.65
西彼保健所	766	21	0.03	10	1.31	797	224	0.28	79	9.91
県央保健所	1887	55	0.03	25	1.32	2196	1084	0.49	354	16.12
県南保健所	771	21	0.03	9	1.17	892	545	0.61	161	18.05
県北保健所	460	6	0.01	5	1.09	489	364	0.74	101	20.65
五島保健所	199	6	0.03	2	1.01	220	155	0.70	44	20.00
上五島保健所	79	2	0.03	1	1.27	108	42	0.39	16	14.81
杵岐保健所	147	0	0.00	0	0.00	167	86	0.51	26	15.57
対馬保健所	181	13	0.07	4	2.21	192	95	0.49	32	16.67
合計	8594	228	0.03	95	1.11	9174	4512	0.49	1412	15.39

本土地区	7988	207	0.03	88	1.10	8487	4134	0.49	1294	15.25
離島地区	606	21	0.03	7	1.16	687	378	0.55	118	17.18

(令和3年度こども家庭課とりまとめ)

(3) 令和3年度 1歳6か月児う蝕状況(市町別順位)

う蝕有病者率

順位	市町名	%
1	松浦市	0.00
1	壱岐市	0.00
1	東彼杵町	0.00
1	小値賀町	0.00
5	長与町	0.28
6	佐々町	0.71
7	島原市	0.75
8	佐世保市	0.77
9	波佐見町	0.83
10	五島市	1.01
11	長崎市	1.06
12	雲仙市	1.14
13	川棚町	1.16
14	西海市	1.30
15	大村市	1.33
16	諫早市	1.44
17	新上五島町	1.45
18	南島原市	1.67
19	平戸市	2.20
20	対馬市	2.21
21	時津町	2.68
長崎県		1.11
全国		0.81

一人あたりのむし歯の本数

順位	市町名	本
1	松浦市	0.00
1	壱岐市	0.00
1	東彼杵町	0.00
1	小値賀町	0.00
1	長与町	0.00
6	佐々町	0.01
6	波佐見町	0.01
6	島原市	0.01
9	雲仙市	0.02
9	佐世保市	0.02
11	平戸市	0.03
11	諫早市	0.03
11	長崎市	0.03
11	新上五島町	0.03
11	大村市	0.03
11	五島市	0.03
17	西海市	0.04
17	南島原市	0.05
19	時津町	0.05
20	対馬市	0.07
21	川棚町	0.08
長崎県		0.03
全国		0.02

(4) 令和3年度 3歳児う蝕状況(市町別順位)

う蝕有病者率

順位	市町名	%
1	小値賀町	0.00
2	東彼杵町	7.14
3	長与町	9.41
4	時津町	9.64
5	西海市	11.30
6	佐世保市	13.65
7	大村市	13.85
8	佐々町	14.81
9	長崎市	15.00
10	雲仙市	15.33
11	壱岐市	15.57
12	対馬市	16.67
13	新上五島町	16.84
14	波佐見町	17.14
15	諫早市	17.29
16	島原市	18.02
17	五島市	20.00
18	川棚町	20.16
19	平戸市	21.05
20	南島原市	21.43
21	松浦市	25.52
長崎県		15.39
全国		10.20

一人あたりのむし歯の本数

順位	市町名	本
1	小値賀町	0.00
2	時津町	0.24
3	長与町	0.25
4	東彼杵町	0.29
5	西海市	0.41
6	大村市	0.44
6	新上五島町	0.44
8	雲仙市	0.46
8	長崎市	0.46
8	波佐見町	0.46
11	佐世保市	0.48
12	佐々町	0.49
12	対馬市	0.49
14	壱岐市	0.51
15	諫早市	0.53
16	川棚町	0.58
17	島原市	0.60
18	五島市	0.70
19	平戸市	0.79
20	南島原市	0.81
21	松浦市	0.92
長崎県		0.49
全国		0.33

(5) 令和3年度 1歳6か月児・3歳児う蝕状況(都道府県別順位)

1歳6か月児					3歳児						
順位	都道府県名	有病者率	順位	都道府県名	1人当り う蝕数	順位	都道府県名	有病者率	順位	都道府県名	1人当り う蝕数
1	石川	0.44%	1	新潟	0.01	1	東京	6.08%	1	東京	0.17
2	新潟	0.50%	2	石川	0.01	2	新潟	6.21%	2	新潟	0.18
3	徳島	0.55%	3	徳島	0.02	3	愛知	6.91%	3	愛知	0.22
4	静岡	0.57%	4	和歌山	0.02	4	静岡	7.45%	4	静岡	0.23
5	富山	0.59%	5	岡山	0.02	5	岐阜	7.78%	5	鳥取	0.23
6	岡山	0.62%	6	福井	0.02	6	神奈川	7.97%	6	神奈川	0.23
7	滋賀	0.62%	7	富山	0.02	7	鳥取	8.03%	7	長野	0.24
8	和歌山	0.63%	8	東京	0.02	8	長野	8.36%	8	岐阜	0.24
9	東京	0.63%	9	奈良	0.02	9	埼玉	8.70%	9	石川	0.26
10	山形	0.64%	10	兵庫	0.02	10	千葉	9.27%	10	埼玉	0.27
11	福井	0.64%	11	山形	0.02	11	石川	9.36%	11	富山	0.28
12	兵庫	0.68%	12	静岡	0.02	12	富山	9.44%	12	千葉	0.29
13	埼玉	0.68%	13	埼玉	0.02	13	兵庫	9.84%	13	広島	0.31
14	三重	0.69%	14	岐阜	0.02	14	滋賀	10.29%	14	兵庫	0.32
15	神奈川	0.71%	15	山梨	0.02	15	北海道	10.30%	15	福井	0.33
16	愛知	0.71%	16	神奈川	0.02	16	広島	10.34%	16	栃木	0.34
17	奈良	0.71%	17	三重	0.02	17	栃木	10.58%	17	山形	0.34
18	鳥取	0.72%	18	千葉	0.02	18	山形	10.59%	18	滋賀	0.35
19	栃木	0.76%	19	京都	0.02	19	群馬	10.63%	19	福岡	0.36
20	千葉	0.76%	20	愛知	0.02	20	三重	11.01%	20	群馬	0.36
21	島根	0.77%	21	高知	0.02	21	福岡	11.24%	21	三重	0.36
22	岐阜	0.77%	22	長野	0.02	22	岡山	11.65%	22	北海道	0.37
23	高知	0.78%	23	栃木	0.02	23	福井	12.00%	23	徳島	0.37
24	群馬	0.79%	24	大分	0.02	24	山梨	12.07%	24	奈良	0.38
25	京都	0.81%	25	滋賀	0.02	25	茨城	12.12%	25	岡山	0.38
26	大分	0.82%	26	鳥取	0.02	26	大阪	12.18%	26	香川	0.39
27	長野	0.82%	27	茨城	0.02	27	奈良	12.29%	27	島根	0.40
28	大阪	0.82%	28	山口	0.02	28	徳島	12.33%	28	京都	0.40
29	山梨	0.87%	29	群馬	0.02	29	京都	12.58%	29	大阪	0.40
30	茨城	0.87%	30	宮城	0.03	30	宮城	12.64%	30	茨城	0.42
31	山口	0.89%	31	広島	0.03	31	島根	12.96%	31	宮城	0.42
32	宮城	0.91%	32	鹿児島	0.03	32	和歌山	13.04%	32	山梨	0.42
33	鹿児島	0.97%	33	岩手	0.03	33	岩手	13.66%	33	和歌山	0.44
34	岩手	0.97%	34	長崎	0.03	34	高知	13.78%	34	大分	0.44
35	福島	0.98%	35	香川	0.03	35	香川	13.81%	35	山口	0.44
36	広島	1.00%	36	大阪	0.03	36	大分	14.29%	36	岩手	0.46
37	宮崎	1.06%	37	福島	0.03	37	山口	14.32%	37	高知	0.47
38	愛媛	1.08%	38	宮崎	0.03	38	鹿児島	14.39%	38	鹿児島	0.47
39	香川	1.09%	39	北海道	0.03	39	秋田	14.41%	39	長崎	0.49
40	長崎	1.11%	40	秋田	0.03	40	愛媛	14.66%	40	福島	0.52
41	北海道	1.20%	41	愛媛	0.03	41	福島	15.21%	41	秋田	0.52
42	秋田	1.23%	42	熊本	0.04	42	宮崎	15.25%	42	愛媛	0.52
43	佐賀	1.25%	43	青森	0.04	43	長崎	15.39%	43	佐賀	0.52
44	福岡	1.35%	44	沖縄	0.04	44	佐賀	15.72%	44	宮崎	0.54
45	熊本	1.37%	45	佐賀	0.05	45	青森	16.30%	45	青森	0.54
46	沖縄	1.40%	46	福岡	0.05	46	熊本	16.59%	46	熊本	0.59
47	青森	1.43%	47	島根	0.06	47	沖縄	18.83%	47	沖縄	0.59

全国	0.81%	全国	0.02	全国	10.20%	全国	0.33
----	-------	----	------	----	--------	----	------

(6)都道府県別1歳6か月児・3歳児むし歯有病者率ベスト10

1歳6か月児

順位	H18	H19	H20	H21	H22	H23	H24	H25	H26	H27	H28	H29	H30	R1	R2	R3
1	兵庫	兵庫	兵庫	愛知	三重	三重	三重	三重	鳥取	鳥取	鳥取	三重	新潟	石川	鳥取	石川
2	愛知	愛知	京都	奈良	京都	愛知	滋賀	愛知	富山	三重	富山	新潟	愛知	山形	新潟	新潟
3	三重	静岡	静岡	兵庫	兵庫	静岡	兵庫	石川	新潟	富山	三重	滋賀	石川	新潟	石川	徳島
4	福井	京都	三重	京都	愛知	京都	岐阜	岐阜	三重	愛知	愛知	三重	滋賀	三重	徳島	静岡
5	静岡	岐阜	滋賀	香川	滋賀	奈良	愛知	鳥取	静岡	山形	新潟	富山	富山	福井	山形	富山
6	京都	広島	愛知	静岡	広島	滋賀	静岡	岡山	愛知	滋賀	滋賀	静岡	静岡	愛知	富山	岡山
7	富山	香川	岐阜	滋賀	富山	岡山	広島	静岡	奈良	奈良	静岡	香川	山形	岡山	東京	滋賀
8	広島	三重	広島	岐阜	岡山	兵庫	京都	京都	岡山	京都	岡山	山形	岡山	岐阜	岡山	和歌山
9	岐阜	愛媛	岡山	広島	岐阜	岐阜	岡山	兵庫	石川	静岡	兵庫	京都	東京	静岡	滋賀	東京
10	滋賀	奈良	東京	三重	奈良	富山	富山	滋賀	広島	兵庫	東京	岡山	兵庫	広島	静岡	山形

3歳児

順位	H18	H19	H20	H21	H22	H23	H24	H25	H26	H27	H28	H29	H30	R1	R2	R3
1	東京	愛知	愛知	愛知	愛知	東京	愛知	愛知	愛知	愛知	愛知	東京	東京	愛知	東京	東京
2	愛知	東京	東京	岐阜	東京	愛知	岐阜	東京	東京	静岡	東京	愛知	愛知	東京	愛知	新潟
3	岐阜	岐阜	岐阜	東京	岐阜	静岡	東京	岐阜	静岡	東京	静岡	静岡	岐阜	静岡	新潟	愛知
4	静岡	静岡	静岡	静岡	静岡	岐阜	静岡	静岡	岐阜	新潟	岐阜	新潟	静岡	岐阜	岐阜	静岡
5	神奈川	神奈川	神奈川	神奈川	神奈川	神奈川	神奈川	神奈川	新潟	岐阜	鳥取	岐阜	新潟	新潟	鳥取	岐阜
6	兵庫	兵庫	兵庫	兵庫	兵庫	新潟	兵庫	新潟	神奈川	神奈川	新潟	神奈川	神奈川	鳥取	静岡	神奈川
7	広島	広島	広島	鳥取	鳥取	新潟	兵庫	兵庫	広島	鳥取	石川	鳥取	鳥取	兵庫	神奈川	鳥取
8	埼玉	新潟	京都	新潟	広島	兵庫	広島	広島	兵庫	長野	広島	長野	兵庫	神奈川	石川	長野
9	鳥取	京都	新潟	京都	新潟	埼玉	鳥取	鳥取	鳥取	兵庫	兵庫	兵庫	長野	長野	埼玉	埼玉
10	長野	埼玉	福井	鳥取	京都	京都	埼玉	石川	長野	埼玉	神奈川	広島	広島	広島	長野	千葉

(7)都道府県別1歳6か月児・3歳児むし歯有病者率ワースト10

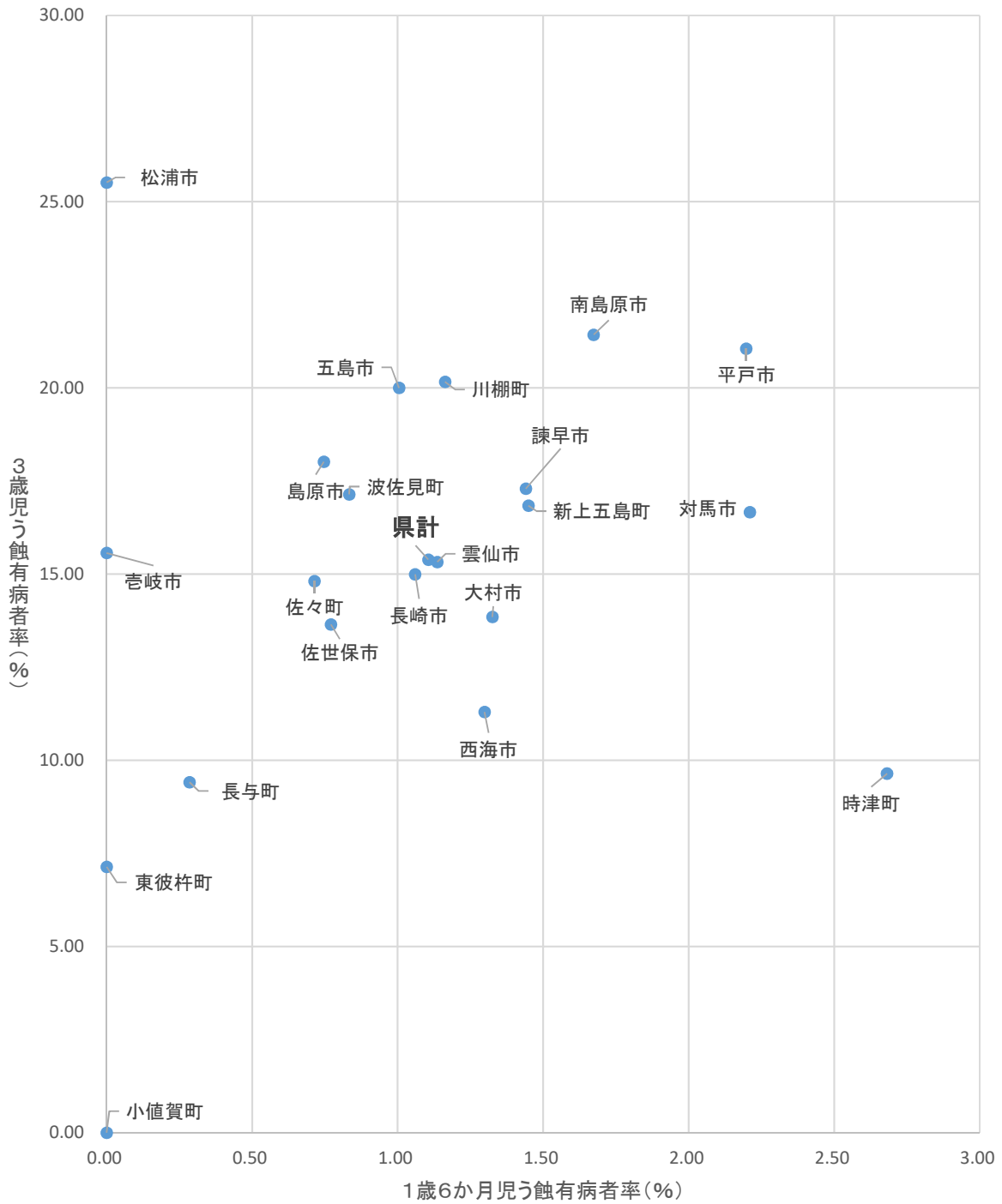
1歳6か月児

順位	H18	H19	H20	H21	H22	H23	H24	H25	H26	H27	H28	H29	H30	R1	R2	R3
1	鹿児島	秋田	熊本	熊本	鹿児島	青森	沖縄	沖縄	福岡	沖縄	鹿児島	沖縄	青森	熊本	熊本	青森
2	熊本	島根	秋田	鹿児島	沖縄	鹿児島	福岡	福岡	沖縄	島根	熊本	青森	長崎	沖縄	秋田	沖縄
3	秋田	鹿児島	鹿児島	福岡	大分	熊本	熊本	青森	鹿児島	熊本	沖縄	佐賀	熊本	福岡	福岡	熊本
4	長崎	長崎	青森	秋田	熊本	沖縄	鹿児島	鹿児島	熊本	長崎	北海道	長崎	鹿児島	鹿児島	青森	福岡
5	沖縄	宮城	福岡	沖縄	青森	秋田	福岡	熊本	島根	高知	福岡	大分	北海道	宮城	島根	佐賀
6	大分	熊本	福岡	大分	北海道	福岡	青森	長崎	北海道	佐賀	宮城	熊本	福岡	北海道	群馬	秋田
7	青森	沖縄	沖縄	福岡	福岡	大分	宮崎	北海道	長崎	青森	青森	福島	高知	高知	宮城	北海道
8	島根	福島	北海道	長崎	福島	北海道	北海道	宮城	大分	宮城	長崎	宮崎	沖縄	長崎	北海道	長崎
9	宮城	青森	大分	北海道	長崎	長崎	秋田	宮崎	青森	福岡	山口	鹿児島	秋田	島根	沖縄	香川
10	福島	宮崎	長崎	青森	宮崎	宮城	宮城	福島	宮城	北海道	宮崎	香川	山口	大分	愛媛	愛媛

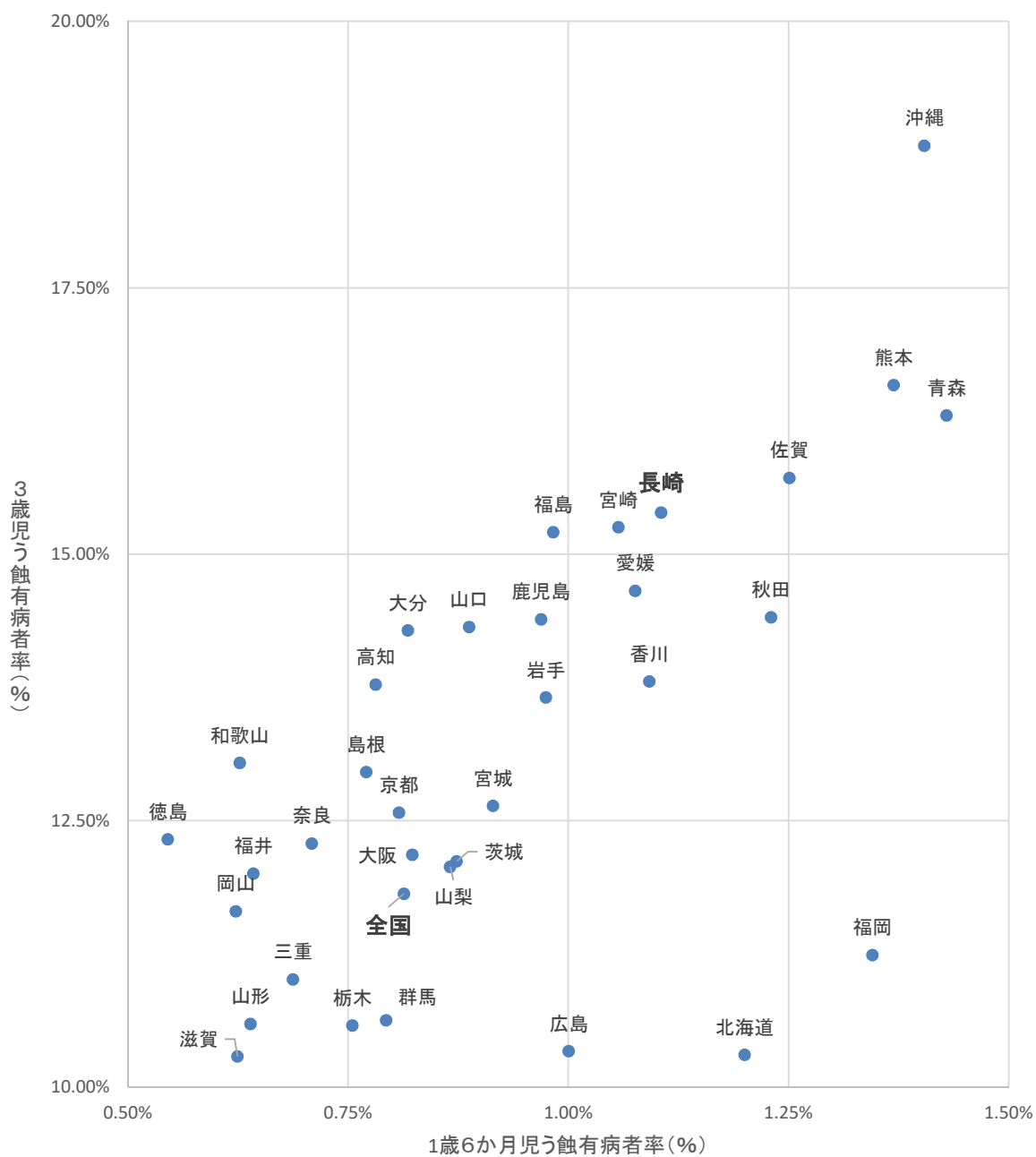
3歳児

順位	H18	H19	H20	H21	H22	H23	H24	H25	H26	H27	H28	H29	H30	R1	R2	R3
1	青森	沖縄	沖縄	沖縄	青森	青森	沖縄	青森	青森	沖縄	沖縄	青森	青森	青森	青森	沖縄
2	沖縄	青森	青森	佐賀	沖縄	沖縄	青森	沖縄	沖縄	青森	青森	沖縄	沖縄	沖縄	沖縄	熊本
3	大分	大分	秋田	青森	佐賀	佐賀	福島	福島	佐賀	長崎	熊本	福島	熊本	熊本	秋田	青森
4	佐賀	秋田	長崎	秋田	長崎	大分	宮崎	宮崎	長崎	佐賀	福島	佐賀	佐賀	長崎	長崎	佐賀
5	長崎	佐賀	大分	大分	大分	長崎	長崎	長崎	福島	滋賀	佐賀	熊本	山口	鹿児島	熊本	長崎
6	秋田	福島	福島	福島	宮崎	秋田	佐賀	熊本	宮崎	熊本	長崎	宮崎	大分	大分	宮崎	宮崎
7	宮城	長崎	佐賀	宮崎	秋田	福島	秋田	秋田	熊本	福島	大分	長崎	長崎	佐賀	福島	福島
8	山形	宮城	宮城	長崎	山形	宮城	熊本	佐賀	香川	徳島	秋田	和歌山	福島	山口	鹿児島	愛媛
9	福島	山形	宮崎	山形	鹿児島	山形	大分	宮城	秋田	宮崎	宮崎	大分	宮崎	秋田	佐賀	秋田
10	宮崎	宮崎	山形	宮城	福島	宮崎	鹿児島	大分	宮城	秋田	香川	秋田	鹿児島	香川	山口	鹿児島

令和3年度 1歳6か月児・3歳児う蝕有病者率分布図
市町別

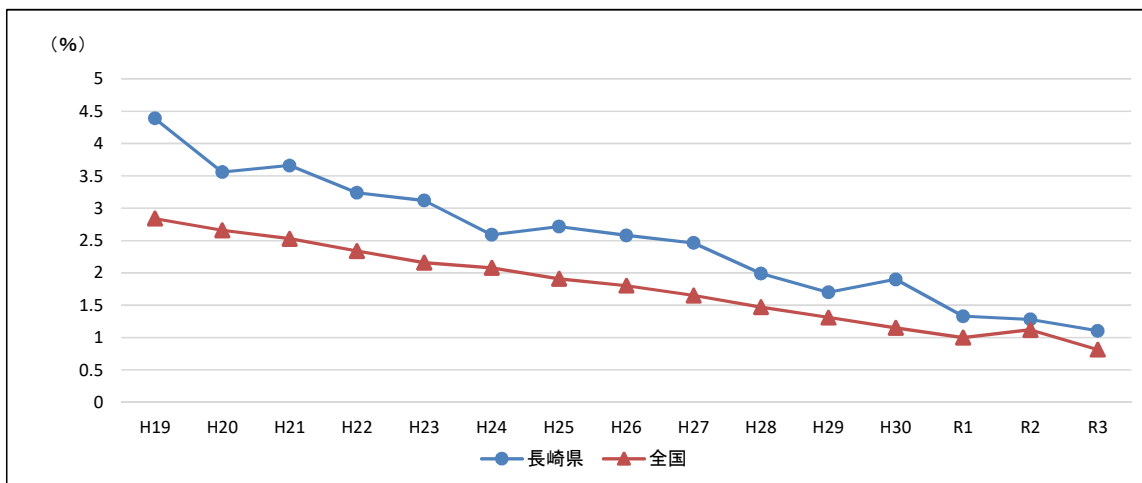


令和3年度 1歳6か月児・3歳児う蝕有病者率分布図 都道府県別



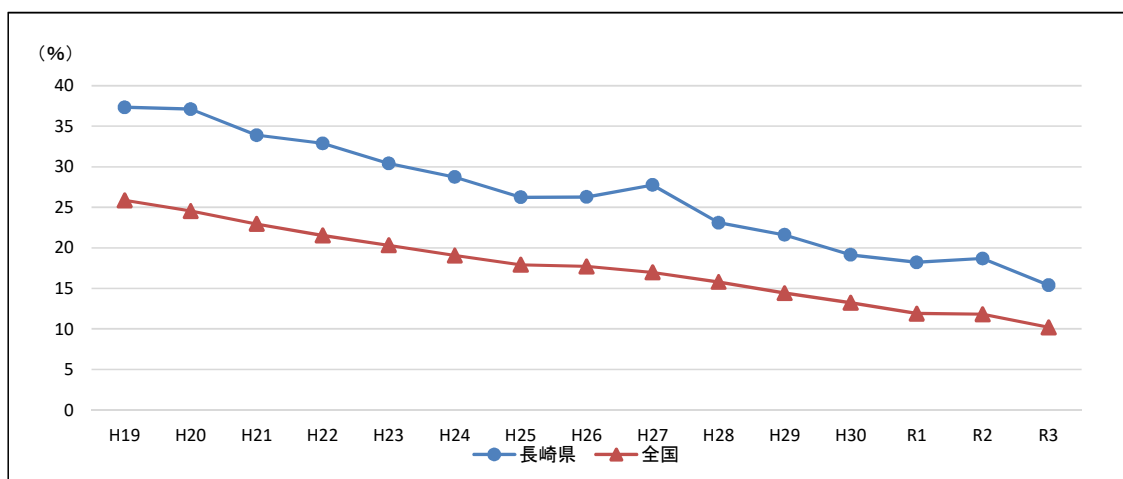
(8) 全国と長崎県の1歳6か月児・3歳児むし歯有病者率の推移

①1歳6か月児有病者率



年度	H19	H20	H21	H22	H23	H24	H25	H26	H27	H28	H29	H30	R1	R2	R3
長崎県	4.39	3.56	3.66	3.24	3.12	2.59	2.72	2.58	2.46	1.99	1.70	1.90	1.33	1.28	1.11
全国	2.84	2.66	2.53	2.34	2.16	2.08	1.91	1.80	1.65	1.47	1.31	1.15	1.00	1.12	0.81

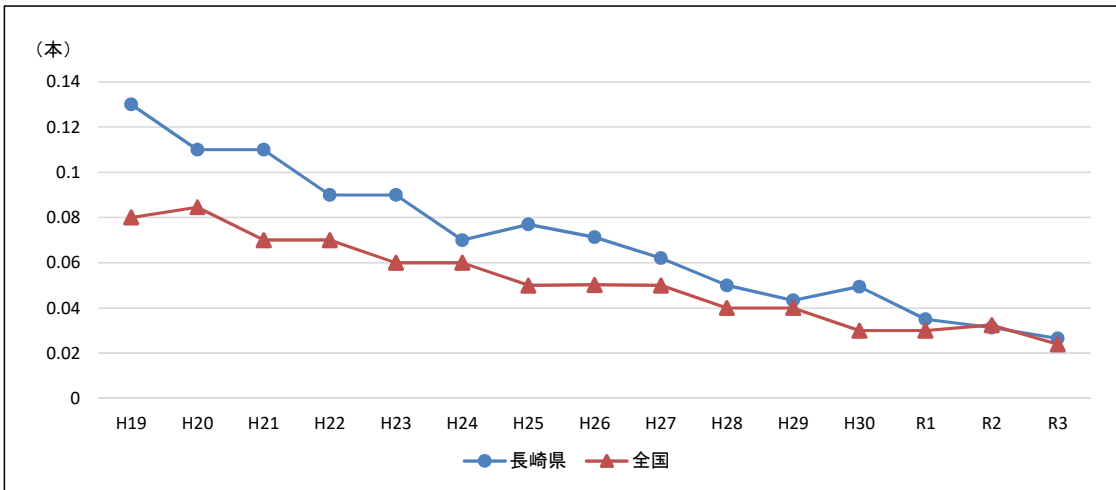
②3歳児有病者率



年度	H19	H20	H21	H22	H23	H24	H25	H26	H27	H28	H29	H30	R1	R2	R3
長崎県	37.34	37.11	33.90	32.89	30.42	28.73	26.24	26.28	27.76	23.10	21.60	19.14	18.21	18.68	15.39
全国	25.86	24.56	22.96	21.54	20.31	19.07	17.91	17.71	16.97	15.80	14.43	13.24	11.90	11.81	10.20

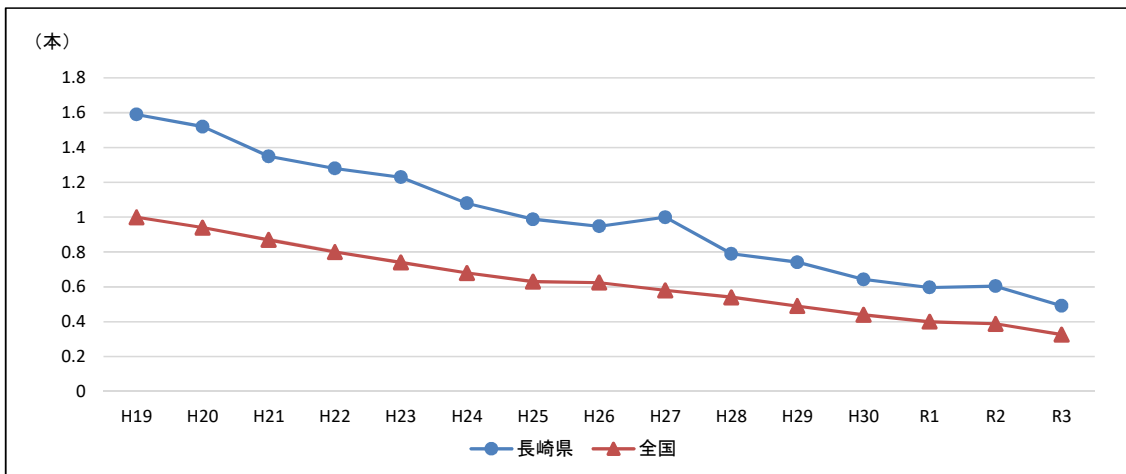
(9) 全国と長崎県の1歳6か月児・3歳児1人あたりのむし歯の本数推移

①1歳6か月1人あたりのむし歯の本数



年度	H19	H20	H21	H22	H23	H24	H25	H26	H27	H28	H29	H30	R1	R2	R3
長崎県	0.13	0.11	0.11	0.09	0.09	0.07	0.08	0.07	0.06	0.05	0.04	0.05	0.04	0.03	0.03
全国	0.08	0.08	0.07	0.07	0.06	0.06	0.05	0.05	0.05	0.04	0.04	0.03	0.03	0.03	0.02

②3歳児1人あたりのむし歯の本数



年度	H19	H20	H21	H22	H23	H24	H25	H26	H27	H28	H29	H30	R1	R2	R3
長崎県	1.59	1.52	1.35	1.28	1.23	1.08	0.99	0.95	1.00	0.79	0.74	0.64	0.60	0.60	0.49
全国	1.00	0.94	0.87	0.80	0.74	0.68	0.63	0.62	0.58	0.54	0.49	0.44	0.40	0.39	0.33

(10) 令和3年度 長崎県における保育所（園）歯科健康診断結果（有病者率）

（％）

郡市名	0歳児		1歳児		2歳児		3歳児		4歳児		5歳児	
	乳 歯	永久歯	乳 歯	永久歯	乳 歯	永久歯	乳 歯	永久歯	乳 歯	永久歯	乳 歯	永久歯
長崎市	0.22		1.18		7.19		15.91		30.89	0.00	41.36	1.62
佐世保市	0.00		0.99		5.53		14.81		30.41	0.00	36.72	3.81
島原市	0.00		1.12		3.67		17.45		25.20	0.00	39.26	1.41
諫早市	0.00		1.41		8.64		16.76		31.20	0.00	42.41	2.70
大村市	0.00		0.89		4.22		15.00		23.51	0.00	29.33	0.57
平戸市	0.00		0.67		6.21		24.43		34.76	0.00	45.73	2.13
松浦市	0.00		0.00		11.65		20.49		38.26	0.00	44.27	0.00
対馬市	0.00		1.89		3.45		17.07		36.54		46.24	0.00
壱岐市	0.00		1.74		4.70		16.45		34.55		38.52	0.00
五島市	0.00		1.61		9.03		23.46		39.87		51.63	0.00
西海市	2.63		0.77		4.73		16.30		32.19	0.00	38.56	0.00
雲仙市	0.00		0.97		7.47		14.95		27.24	0.00	37.66	2.94
南島原市	0.00		1.01		10.41		23.33		41.84	0.00	49.00	4.94
西彼杵郡	0.00		0.97		5.41		17.48		27.10	0.00	32.57	1.11
東彼杵郡	0.00		0.00		6.28		21.95		37.31	0.00	38.68	4.69
北松浦郡	0.00		2.08		12.37		20.33		30.00		38.93	0.00
南松浦郡	0.00		0.00		3.33		23.19		23.60		29.17	0.00
市計	0.12		1.11		6.60		16.66		30.79	0.00	39.88	2.11
郡計	0.00		0.83		6.52		19.78		29.96	0.00	35.18	1.90
県計	0.11		1.08		6.59		17.02		30.70	0.00	39.36	2.08

(11) 令和3年度 年齢別にみた乳歯の一人平均う歯数（保育所（園））

(本)

郡市名	年 齢					
	0歳児	1歳児	2歳児	3歳児	4歳児	5歳児
長崎市	0.00	0.03	0.17	0.48	1.14	1.83
佐世保市	0.00	0.04	0.17	0.60	1.20	1.64
島原市	0.00	0.02	0.10	0.56	0.84	1.63
諫早市	0.00	0.04	0.20	0.50	1.32	1.87
大村市	0.00	0.02	0.09	0.48	0.84	1.18
平戸市	0.00	0.01	0.11	1.04	1.69	2.24
松浦市	0.00	0.00	0.26	0.72	2.03	2.14
対馬市	0.00	0.08	0.06	0.55	1.48	2.51
壱岐市	0.00	0.03	0.09	0.41	1.31	1.71
五島市	0.00	0.02	0.28	0.78	2.10	2.23
西海市	0.03	0.01	0.10	0.49	1.16	1.41
雲仙市	0.00	0.01	0.20	0.45	1.09	1.71
南島原市	0.00	0.06	0.22	0.77	1.47	1.97
西彼杵郡	0.00	0.02	0.17	0.54	0.80	1.45
東彼杵郡	0.00	0.00	0.19	0.59	1.52	1.57
北松浦郡	0.00	0.02	0.76	0.65	1.25	1.87
南松浦郡	0.00	0.00	0.07	0.64	0.93	1.24
市計	0.00	0.03	0.16	0.55	1.21	1.76
郡計	0.00	0.01	0.26	0.58	1.09	1.54
県計	0.00	0.03	0.17	0.55	1.20	1.73

(12) 令和3年度 長崎県における幼稚園歯科健康診断結果（有病者率）

（％）

郡市名	0歳児		1歳児		2歳児		3歳児		4歳児		5歳児	
	乳 歯	永久歯	乳 歯	永久歯	乳 歯	永久歯	乳 歯	永久歯	乳 歯	永久歯	乳 歯	永久歯
長崎市	0.00		1.81		6.16		11.37		18.57	0.00	28.43	2.53
佐世保市	0.00		0.00		5.47		14.44		22.27	0.00	25.13	1.35
島原市	0.00		0.00		9.26		12.12		22.11	0.00	30.69	5.56
諫早市	0.00		0.00		6.90		12.38		29.60	0.00	30.92	1.16
大村市	0.00		7.69		0.00		5.37		9.88	0.00	33.45	0.00
平戸市					0.00		20.00		28.57	0.00	27.78	0.00
松浦市							24.14		28.57		50.00	0.00
対馬市	0.00		0.00		0.00		16.33		16.36		36.84	0.00
壱岐市							6.25		28.57	0.00	40.70	0.00
五島市	0.00		3.85		4.26		14.89		20.00	0.00	28.57	0.00
西海市	0.00		8.33		20.00		7.14		23.53		14.29	0.00
雲仙市	0.00		0.00		0.00		13.79		25.42		44.29	0.00
南島原市	0.00		6.45		16.13		37.74		50.00		50.98	5.00
西彼杵郡	0.00		0.00		2.44		9.27		16.18	0.00	25.82	1.47
東彼杵郡	0.00		0.00		13.33		10.67		33.80	0.00	36.14	0.00
北松浦郡	0.00		0.00		0.00		0.00		22.22		22.22	0.00
南松浦郡							10.00		16.67		16.67	0.00
市計	0.00		2.18		6.10		12.60		21.19	0.00	29.64	1.81
郡計	0.00		0.00		5.84		9.32		20.00	0.00	27.55	0.93
県計	0.00		1.94		6.06		12.28		21.07	0.00	29.44	1.72

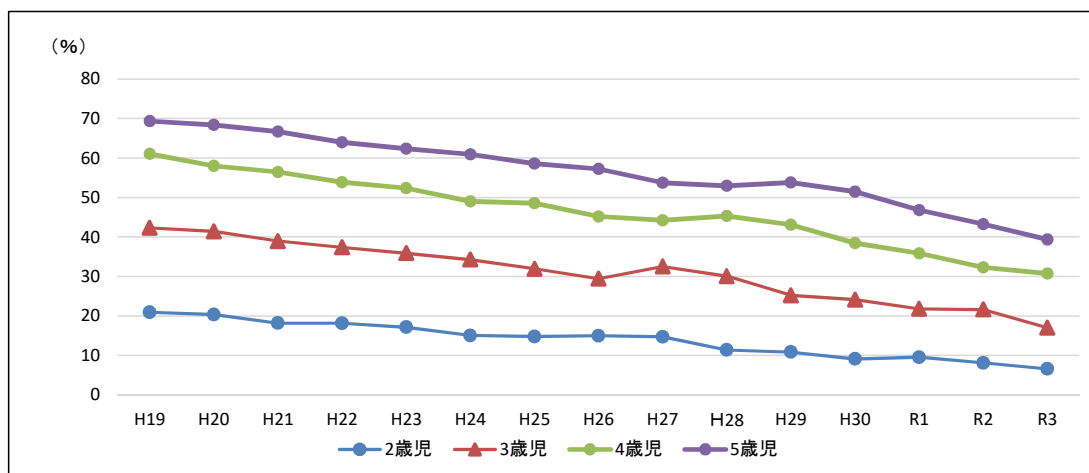
(13) 令和3年度 年齢別にみた乳歯の一人平均う歯数（幼稚園）

(本)

郡市名	年 齢					
	0歳児	1歳児	2歳児	3歳児	4歳児	5歳児
長崎市	0.00	0.05	0.17	0.36	0.69	1.11
佐世保市	0.00	0.00	0.17	0.43	0.77	1.03
島原市	0.00	0.00	0.15	0.31	0.56	1.10
諫早市	0.00	0.00	0.18	0.42	1.11	1.42
大村市	0.00	0.31	0.00	0.22	0.46	1.06
平戸市	0.00	0.00	0.00	0.55	1.14	1.72
松浦市	0.00	0.00	0.00	0.97	0.79	1.12
対馬市	0.00	0.00	0.00	0.45	0.85	1.96
壱岐市	0.00	0.00	0.00	0.25	1.05	1.53
五島市	0.00	0.04	0.17	0.51	0.57	1.49
西海市	0.00	0.08	0.20	0.07	0.35	0.81
雲仙市	0.00	0.00	0.00	0.40	1.15	1.79
南島原市	0.00	0.13	0.19	0.96	2.33	2.29
西彼杵郡	0.00	0.00	0.04	0.23	0.61	0.72
東彼杵郡	0.00	0.00	0.40	0.35	0.99	1.08
北松浦郡	0.00	0.00	0.00	0.00	0.67	1.50
南松浦郡	0.00	0.00	0.00	0.10	0.42	0.89
市計	0.00	0.05	0.16	0.39	0.78	1.18
郡計	0.00	0.00	0.15	0.24	0.68	0.85
県計	0.00	0.05	0.16	0.38	0.77	1.15

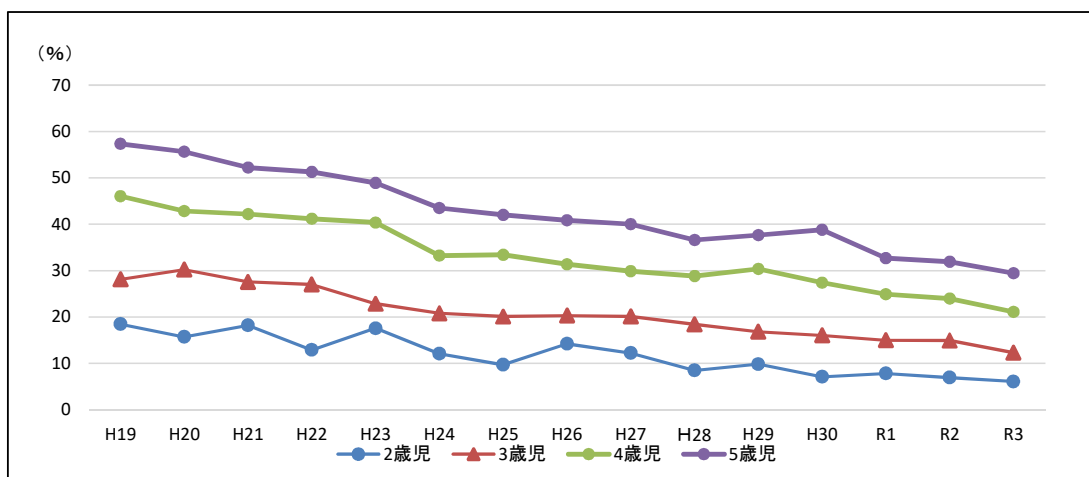
(14) 長崎県における保育所（園） 歯科健康診断結果 う蝕有病者率推移（乳歯）

①保育所



年度	H19	H20	H21	H22	H23	H24	H25	H26	H27	H28	H29	H30	R1	R2	R3
2歳児	20.93	20.35	18.17	18.15	17.15	15.04	14.77	14.95	14.69	11.36	10.84	9.10	9.51	8.08	6.59
3歳児	42.29	41.42	38.95	37.37	35.88	34.26	31.94	29.43	32.50	30.06	25.21	24.10	21.80	21.61	17.02
4歳児	61.05	57.99	56.43	53.87	52.37	48.98	48.58	45.21	44.24	45.28	43.13	38.44	35.82	32.31	30.70
5歳児	69.33	68.37	66.69	63.97	62.34	60.92	58.60	57.24	53.71	52.99	53.80	51.44	46.83	43.21	39.36

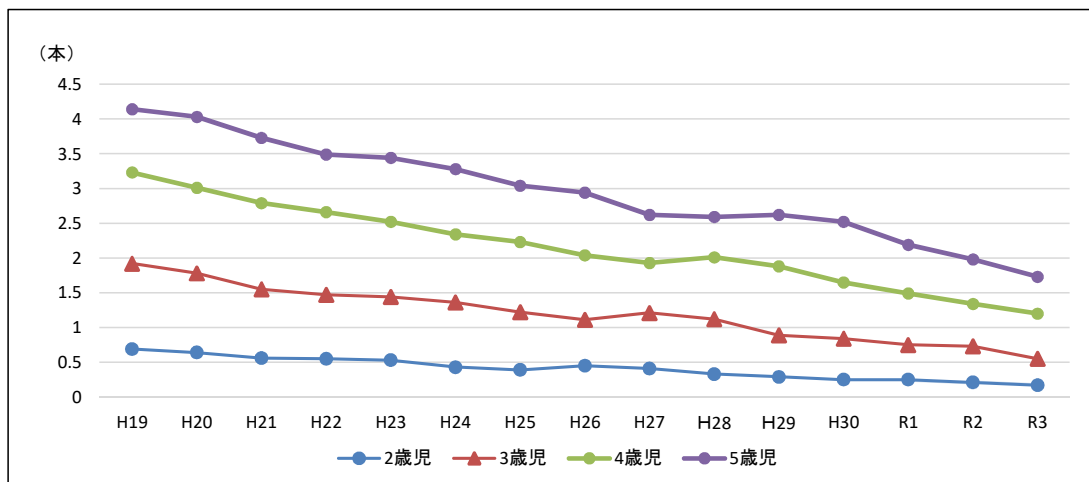
②幼稚園



年度	H19	H20	H21	H22	H23	H24	H25	H26	H27	H28	H29	H30	R1	R2	R3
2歳児	18.45	15.68	18.18	12.89	17.54	12.05	9.69	14.19	12.22	8.46	9.82	7.08	7.80	6.93	6.06
3歳児	28.12	30.20	27.53	27.00	22.85	20.80	20.09	20.28	20.12	18.39	16.80	16.02	14.98	14.90	12.28
4歳児	46.05	42.81	42.16	41.20	40.35	33.22	33.40	31.33	29.85	28.83	30.34	27.39	24.91	23.93	21.07
5歳児	57.33	55.66	52.20	51.28	48.92	43.47	42.03	40.82	40.01	36.60	37.65	38.81	32.67	31.89	29.44

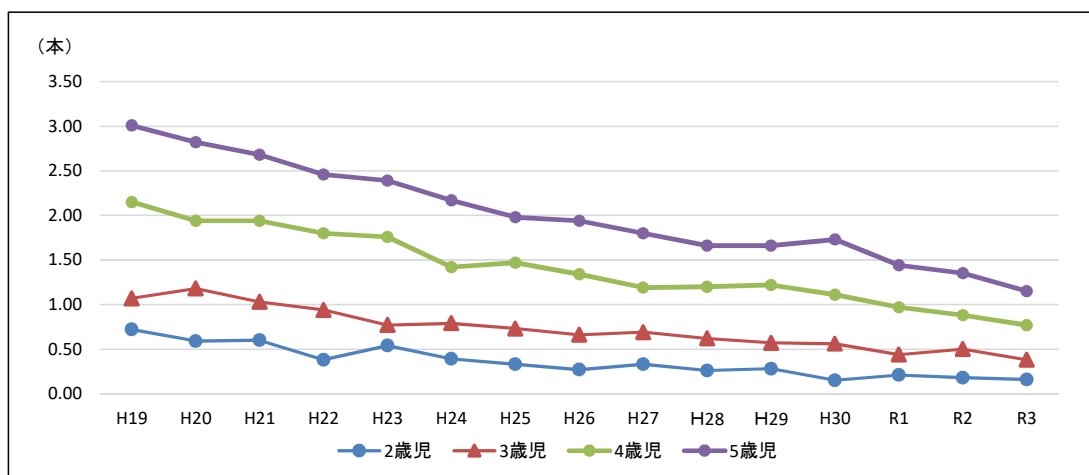
(15) 長崎県における保育所（園） 歯科健康診断結果 一人平均う歯数（乳歯）

①保育所



年度	H19	H20	H21	H22	H23	H24	H25	H26	H27	H28	H29	H30	R1	R2	R3
2歳児	0.69	0.64	0.56	0.55	0.53	0.43	0.39	0.45	0.41	0.33	0.29	0.25	0.25	0.21	0.17
3歳児	1.92	1.78	1.55	1.47	1.44	1.36	1.22	1.11	1.21	1.12	0.89	0.84	0.75	0.73	0.55
4歳児	3.23	3.01	2.79	2.66	2.52	2.34	2.23	2.04	1.93	2.01	1.88	1.65	1.49	1.34	1.2
5歳児	4.14	4.03	3.73	3.49	3.44	3.28	3.04	2.94	2.62	2.59	2.62	2.52	2.19	1.98	1.73

②幼稚園



年度	H19	H20	H21	H22	H23	H24	H25	H26	H27	H28	H29	H30	R1	R2	R3
2歳児	0.72	0.59	0.60	0.38	0.54	0.39	0.33	0.27	0.33	0.26	0.28	0.15	0.21	0.18	0.16
3歳児	1.07	1.18	1.03	0.94	0.77	0.79	0.73	0.66	0.69	0.62	0.57	0.56	0.44	0.50	0.38
4歳児	2.15	1.94	1.94	1.80	1.76	1.42	1.47	1.34	1.19	1.20	1.22	1.11	0.97	0.88	0.77
5歳児	3.01	2.82	2.68	2.46	2.39	2.17	1.98	1.94	1.80	1.66	1.66	1.73	1.44	1.35	1.15

長崎県のう蝕の状況と全国との比較

1. う蝕有病者率(%)

(1歳6か月児)

保健所圏域	H7	H8	H9	H10	H11	H12	H13	H14	H15	H16	H17	H18	H19	H20	H21	H22	H23	H24	H25	H26	H27	H28	H29	H30	R1	R2	R3
長崎市	6.65	7.55	6.29	5.52	5.71	5.71	6.34	5.34	5.54	5.47	5.26	4.09	3.81	3.03	3.53	3.15	3.27	2.47	2.42	2.67	2.71	2.87	2.72	2.83	1.51	1.10	1.06
佐世保市	5.03	6.92	5.39	4.87	3.93	3.36	3.12	3.30	3.58	3.24	3.62	3.00	2.75	2.95	2.63	2.13	2.27	1.81	1.73	1.47	1.39	0.88	0.85	0.71	0.51	1.00	0.77
西彼保健所	14.80	14.31	14.73	11.93	12.27	12.82	11.76	10.49	9.34	8.64	8.60	10.31	9.15	5.90	4.95	3.60	2.63	1.91	2.07	2.43	1.85	1.52	1.49	1.81	1.46	1.49	1.31
県央保健所	8.21	6.64	8.03	8.04	6.25	5.66	4.56	4.09	4.91	4.75	3.35	4.00	3.58	3.05	3.40	2.91	3.50	3.30	3.57	3.13	2.95	2.18	1.65	1.98	1.51	1.74	1.32
県南保健所	9.00	10.25	9.99	8.58	7.98	6.57	9.13	6.92	5.99	5.49	4.05	5.27	5.11	4.29	4.00	3.97	2.43	2.45	2.36	3.05	2.50	1.56	0.91	1.09	1.11	1.27	1.17
県北保健所	9.65	11.02	12.62	8.27	9.36	17.32	7.43	7.38	4.70	4.85	6.58	4.39	3.31	3.51	3.84	3.75	3.91	2.81	3.60	1.44	2.67	2.60	1.00	2.38	1.98	1.56	1.09
五島保健所	9.09	7.41	9.11	6.75	7.97	5.17	5.95	5.90	7.06	3.53	3.42	4.69	5.65	4.83	3.93	3.49	3.30	3.36	2.94	3.33	1.68	1.36	0.93	0.90	0.98	0.49	1.01
上五島保健所	26.59	18.64	17.86	16.44	9.56	10.71	9.91	9.09	9.22	6.25	10.24	6.01	8.84	4.35	4.70	6.52	4.35	0.74	6.15	4.12	4.67	0.83	1.77	1.77	0.00	1.05	1.27
香岐保健所	12.54	10.41	6.76	11.60	8.74	7.19	8.90	10.51	8.16	10.67	8.50	7.33	6.56	5.22	5.29	3.57	5.36	2.48	6.07	2.79	3.15	2.50	0.48	1.53	0.67	1.96	0.00
対馬保健所	13.59	14.11	12.01	11.11	10.13	11.05	11.26	9.28	12.80	9.28	8.22	7.85	8.99	4.73	7.28	8.59	5.49	6.98	4.17	5.70	4.62	1.61	3.59	3.10	4.11	0.54	2.21
長崎県	8.60	8.76	8.24	7.38	6.80	6.45	6.47	5.76	5.78	5.35	5.01	4.76	4.39	3.56	3.66	3.24	3.12	2.59	2.72	2.58	2.46	1.99	1.70	1.90	1.33	1.28	1.11
全国	5.57	5.35	4.99	4.62	4.48	4.13	3.98	3.72	3.41	3.21	3.07	2.98	2.84	2.66	2.52	2.34	2.16	2.08	1.91	1.80	1.65	1.47	1.31	1.15	1.00	1.12	0.81

※H20～H21のデータは、江迎町、鹿町町の合併後を佐世保市に加え、再計算した

(3歳児)

保健所圏域	H7	H8	H9	H10	H11	H12	H13	H14	H15	H16	H17	H18	H19	H20	H21	H22	H23	H24	H25	H26	H27	H28	H29	H30	R1	R2	R3
長崎市	58.17	51.21	51.35	45.83	45.95	41.79	36.13	38.62	38.88	36.84	35.49	37.60	35.53	34.70	30.32	29.85	26.56	24.62	23.62	24.57	25.75	21.75	22.56	18.53	19.09	19.25	15.00
佐世保市	60.09	55.79	55.21	53.65	49.03	47.25	37.63	40.61	39.15	37.35	37.46	36.42	30.29	32.05	29.78	30.98	28.65	25.98	21.14	22.32	21.90	18.12	16.64	15.57	12.74	13.92	13.65
西彼保健所	65.07	61.02	62.64	39.46	51.72	48.90	46.51	41.13	42.18	39.74	41.70	36.70	37.73	36.80	30.60	26.99	24.14	23.98	21.65	20.40	23.81	18.96	16.15	16.97	16.67	12.93	9.91
県央保健所	65.58	61.06	60.60	38.16	50.19	50.06	45.80	42.23	44.26	41.85	38.52	39.70	36.66	36.83	34.38	32.70	30.76	29.98	28.74	26.37	29.74	24.57	21.87	18.60	18.02	20.48	16.12
県南保健所	73.30	70.17	68.19	64.64	66.98	64.75	57.07	54.64	56.48	55.08	50.12	48.97	44.53	45.52	45.23	38.56	41.18	36.16	30.12	36.20	36.20	27.68	25.23	22.66	20.62	19.61	18.05
県北保健所	73.53	69.64	66.56	64.22	59.51	60.71	54.40	52.78	50.81	48.77	47.55	45.90	43.34	40.56	34.30	32.09	31.32	33.04	31.60	32.55	31.76	29.46	28.37	26.39	26.52	25.65	20.65
五島保健所	74.07	71.91	62.06	62.56	62.74	62.47	63.34	60.44	53.73	57.91	56.75	55.48	46.77	46.41	50.53	48.00	40.94	44.44	37.02	35.63	33.69	32.80	26.64	27.71	24.35	23.42	20.00
上五島保健所	81.79	80.45	75.07	73.12	71.00	72.05	59.85	55.28	56.14	48.42	42.58	29.56	48.30	34.10	30.99	43.31	29.94	23.70	29.85	29.84	34.75	19.42	22.33	15.13	15.09	23.01	14.81
香岐保健所	76.32	68.38	67.48	61.30	59.04	60.67	67.00	63.25	48.05	50.86	53.54	40.47	43.83	46.53	41.41	47.54	43.24	42.15	37.79	25.10	28.18	32.89	24.89	22.50	20.30	20.11	15.57
対馬保健所	73.58	74.48	67.70	68.22	60.93	66.14	56.95	61.03	63.04	55.59	52.70	51.41	45.48	45.55	42.21	47.12	41.88	41.16	41.64	35.93	39.29	32.28	30.67	31.25	23.53	24.20	16.67
長崎県	65.06	60.62	59.43	57.04	52.30	51.30	45.99	44.68	44.51	42.45	40.84	40.11	37.34	37.11	33.90	32.89	30.42	28.73	26.23	26.28	27.76	23.10	21.60	19.14	18.21	18.68	15.39
全国	45.78	43.40	41.23	40.49	37.85	35.19	33.79	32.46	31.34	29.84	28.01	26.64	25.86	24.56	22.95	21.54	20.31	19.07	17.91	17.71	16.97	15.80	14.43	13.24	11.90	11.81	10.20

※H20～H21のデータは、江迎町、鹿町町の合併後を佐世保市に加え、再計算した

2. 1人あたりのうち数(本)

(1歳6か月児)

保健所圏域	H7	H8	H9	H10	H11	H12	H13	H14	H15	H16	H17	H18	H19	H20	H21	H22	H23	H24	H25	H26	H27	H28	H29	H30	R1	R2	R3
長崎市	0.21	0.21	0.20	0.18	0.16	0.17	0.19	0.16	0.17	0.16	0.14	0.11	0.10	0.08	0.10	0.08	0.09	0.07	0.07	0.07	0.06	0.08	0.07	0.07	0.04	0.03	0.03
佐世保市	0.14	0.20	0.15	0.15	0.12	0.09	0.09	0.11	0.11	0.09	0.11	0.08	0.09	0.10	0.07	0.06	0.06	0.05	0.05	0.05	0.04	0.02	0.02	0.02	0.01	0.02	0.02
西彼保健所	0.44	0.45	0.48	0.35	0.39	0.37	0.33	0.31	0.27	0.25	0.23	0.31	0.26	0.14	0.14	0.09	0.09	0.05	0.05	0.06	0.04	0.03	0.02	0.05	0.03	0.03	0.03
県央保健所	0.22	0.16	0.23	0.23	0.20	0.18	0.12	0.14	0.12	0.13	0.10	0.11	0.10	0.10	0.11	0.08	0.10	0.09	0.11	0.09	0.08	0.06	0.04	0.05	0.04	0.05	0.03
県南保健所	0.27	0.32	0.27	0.28	0.23	0.19	0.24	0.20	0.19	0.16	0.12	0.13	0.15	0.11	0.11	0.12	0.07	0.07	0.06	0.08	0.06	0.03	0.02	0.03	0.03	0.03	0.03
県北保健所	0.30	0.28	0.44	0.26	0.29	0.34	0.24	0.30	0.14	0.12	0.16	0.18	0.10	0.10	0.13	0.10	0.14	0.07	0.09	0.05	0.07	0.09	0.02	0.05	0.07	0.04	0.01
五島保健所	0.24	0.18	0.26	0.12	0.23	0.12	0.18	0.16	0.18	0.10	0.08	0.09	0.16	0.15	0.09	0.13	0.09	0.14	0.11	0.11	0.11	0.03	0.02	0.06	0.01	0.03	0.00
上五島保健所	0.72	0.49	0.60	0.48	0.28	0.34	0.27	0.20	0.26	0.21	0.19	0.17	0.31	0.24	0.15	0.29	0.13	0.01	0.24	0.09	0.16	0.07	0.15	0.04	0.00	0.01	0.03
彦威保健所	0.39	0.28	0.24	0.35	0.29	0.22	0.33	0.26	0.29	0.40	0.28	0.22	0.25	0.18	0.22	0.13	0.16	0.06	0.14	0.08	0.09	0.04	0.01	0.05	0.03	0.02	0.00
対馬保健所	0.63	0.44	0.45	0.34	0.31	0.32	0.34	0.27	0.44	0.31	0.25	0.25	0.27	0.16	0.23	0.28	0.18	0.24	0.09	0.16	0.14	0.04	0.09	0.08	0.09	0.01	0.07
長崎県	0.26	0.25	0.26	0.23	0.21	0.19	0.19	0.18	0.17	0.16	0.14	0.14	0.13	0.11	0.11	0.09	0.09	0.07	0.08	0.07	0.06	0.05	0.04	0.05	0.04	0.03	0.03
全国	0.17	0.16	0.15	0.14	0.13	0.13	0.12	0.11	0.11	0.10	0.09	0.09	0.08	0.08	0.07	0.07	0.06	0.06	0.05	0.05	0.05	0.04	0.04	0.03	0.03	0.03	0.03

※H20～H21のデータは、江迎町、鹿町町の合併後を佐世保市に加え、再計算した

(3歳児)

保健所圏域	H7	H8	H9	H10	H11	H12	H13	H14	H15	H16	H17	H18	H19	H20	H21	H22	H23	H24	H25	H26	H27	H28	H29	H30	R1	R2	R3
長崎市	3.16	3.05	2.55	2.28	2.08	1.94	1.80	1.60	1.62	1.50	1.48	1.60	1.47	1.36	1.11	1.08	1.03	0.89	0.87	0.86	0.90	0.70	0.78	0.66	0.63	0.59	0.46
佐世保市	3.29	2.86	2.59	2.53	2.26	2.10	1.58	1.63	1.65	1.56	1.56	1.43	1.22	1.22	1.16	1.22	1.11	0.95	0.74	0.78	0.73	0.61	0.52	0.50	0.42	0.45	0.48
西彼保健所	3.42	3.41	3.54	3.07	2.53	2.43	1.97	1.97	1.64	1.59	1.68	1.46	1.58	1.45	1.22	0.98	0.94	0.89	0.80	0.70	0.88	0.51	0.56	0.52	0.51	0.40	0.28
県央保健所	3.48	3.22	3.19	3.10	2.51	2.32	2.11	1.97	2.00	1.64	1.56	1.59	1.49	1.48	1.32	1.24	1.20	1.07	1.06	0.92	1.02	0.84	0.76	0.61	0.59	0.66	0.49
県南保健所	4.62	4.14	4.06	3.52	3.61	3.29	2.91	2.67	2.77	2.62	2.18	2.33	1.92	1.95	1.89	1.56	1.72	1.48	1.14	1.44	1.35	1.04	0.87	0.69	0.64	0.63	0.61
県北保健所	4.64	4.46	4.14	3.55	3.31	3.10	2.67	2.69	2.64	2.23	2.01	2.14	2.02	1.73	1.53	1.26	1.27	1.26	1.17	1.24	1.18	1.09	1.10	0.87	0.91	1.04	0.74
五島保健所	4.73	4.26	3.47	3.32	3.70	3.04	3.55	3.03	2.75	3.01	2.98	2.42	2.58	2.27	2.60	2.20	2.07	1.66	1.56	1.39	1.47	1.31	0.97	1.07	0.78	0.75	0.70
上五島保健所	6.67	5.90	4.41	4.33	3.72	4.25	3.82	2.87	2.76	2.48	2.61	1.22	2.12	1.84	1.35	1.80	1.31	1.19	1.22	1.05	1.27	0.61	0.89	0.66	0.56	0.70	0.39
彦威保健所	4.79	4.12	3.85	3.97	3.42	3.36	4.08	3.78	2.55	2.97	3.02	1.82	1.94	2.25	1.79	2.09	2.42	1.95	1.80	0.95	1.44	1.13	0.75	0.92	0.68	0.69	0.51
対馬保健所	5.32	4.96	3.98	4.46	3.35	4.13	3.22	2.97	3.71	2.73	2.82	2.46	2.45	2.09	2.01	2.32	1.81	1.74	1.97	1.44	1.88	1.36	1.10	1.07	0.87	0.79	0.49
長崎県	3.77	3.50	3.16	2.94	2.60	2.47	2.17	2.05	2.02	1.83	1.77	1.70	1.59	1.52	1.35	1.28	1.23	1.08	0.99	0.95	1.00	0.79	0.74	0.64	0.60	0.60	0.49
全国	2.19	1.99	1.88	1.83	1.67	1.52	1.46	1.38	1.32	1.24	1.14	1.06	1.00	0.94	0.87	0.80	0.74	0.68	0.63	0.62	0.58	0.54	0.49	0.44	0.40	0.39	0.33

※H20～H21のデータは、江迎町、鹿町町の合併後を佐世保市に加え、再計算した

(16) 令和3年度 市町別乳幼児歯科健診実施状況

市町名	事業名	対象者	対象者数	受診者数	受診率 (%)	データ 有無	備考
長崎市	歯育て健診	1歳6か月児から3歳5か月児まで	2,547	1,120	43.97%	無	
	2歳児歯科健診	2歳6か月児	816	312	38.24%	無	
佐世保市	無						
島原市	無						
諫早市	2歳6か月児歯科健康診査	2歳6か月児～3歳未満	1,067	823	77.13%	有	
大村市	無						
平戸市	無						
松浦市	幼児歯科健診（福島地区）	1歳から就学前の幼児	83	79	95.18%	有	
	幼児歯科健診（鷹島地区）		47	35	74.47%		
対馬市	2歳児歯科健診	対馬市内の2歳児	192	187	97.40%	有	
壱岐市	無						
五島市	無						
西海市	無						
雲仙市	2歳児親子歯科健診	2歳児	213	147	69.01%	有	
南島原市	親子歯科健診	2歳児	260	123	47.31%	有	コロナ禍で一部中止
長与町	お誕生相談	1歳	325	83	25.54%	有	
	フッ素塗布事業	1歳3ヵ月	349	120	34.38%	一部有	
		2歳3ヵ月	364	119	32.69%	一部有	
時津町	かかりつけ歯科医検診	1歳11ヵ月～2歳2ヵ月	279	113	40.50%	無	
東彼杵町	2歳児歯科健診	2歳6ヶ月～2歳9ヶ月	38	37	97.37%	有	
	5歳児発達健診	4歳10ヶ月～5歳2ヶ月	42	41	97.62%	有	
川棚町	5歳児健診	5歳児	103	99	96.12%	無	
波佐見町	2歳児歯科健診	2歳4か月～7か月児	128	121	94.53%	有	受診者に前年度対象者含む
	5歳児健診	5歳に達する児	130	130	100.00%	有	
小値賀町	2歳児歯科検診	2歳～3歳未満	10	6	60.00%	有	
佐々町	はッピー教室	10か月～12か月	130	72	55.38%	無	
	幼児歯科検診	2歳・2歳6か月・3歳	407	306	75.18%	無	
	集団フッ化物洗口事業	幼保：年中・年長児小・中学校：全学年	1,618	1,563	96.60%	無	
新上五島町	歯科健診・フッ素塗布事業	3歳児健診前までの幼児	517	290	56.09%	有	

※母子保健法に基づく健診以外

2. 学齢期歯科保健データ

(1) 長崎県学年別う蝕有病者率推移

年度	小1	小2	小3	小4	小5	小6	中1	中2	中3	高1	高2	高3
H19	71.04	76.47	79.56	77.76	72.35	63.69	59.33	63.07	66.64	64.91	71.28	74.42
H20	68.88	75.27	79.58	78.33	70.74	64.07	57.67	58.81	62.22	65.33	70.74	74.99
H21	67.05	72.39	74.79	74.53	68.46	57.04	55.39	56.32	58.95	59.93	65.18	69.55
H22	64.45	71.45	74.00	73.90	67.72	58.87	52.40	54.82	57.25	56.97	63.13	66.60
H23	63.27	68.39	73.98	71.80	66.03	55.39	52.81	50.84	57.72	55.46	62.51	65.98
H24	62.15	68.88	71.46	71.60	64.37	54.12	49.56	51.09	52.20	53.77	59.05	65.45
H25	60.60	67.33	70.59	69.16	63.40	53.25	46.10	49.96	53.60	52.51	59.23	64.39
H26	56.77	63.98	68.00	67.96	60.69	49.67	43.40	45.50	51.11	51.00	55.15	62.01
H27	56.00	60.06	66.12	66.28	60.52	49.87	43.04	45.51	49.09	49.38	55.78	58.14
H28	53.57	59.78	64.68	64.69	57.30	48.82	44.75	44.32	48.50	47.28	54.41	60.53
H29	52.17	57.71	62.50	62.12	55.92	46.36	41.83	44.05	45.93	46.71	51.47	56.79
H30	52.09	57.13	61.28	61.34	52.98	44.77	40.41	41.92	44.51	40.95	49.87	54.44
R1	51.63	57.85	60.44	59.95	52.32	43.45	38.17	40.49	44.94	41.33	47.06	51.11
R2	45.73	54.14	57.36	55.43	46.04	38.55	36.27	40.11	42.10	40.69	47.91	49.65
R3	42.64	48.72	56.06	55.87	46.71	36.93	34.32	35.05	39.84	38.20	44.79	50.43

(2) 長崎県学年別永久歯の1人当たり平均う蝕数推移

年度	小1	小2	小3	小4	小5	小6	中1	中2	中3	高1	高2	高3
19							1.89					
20							1.77					
21							1.55					
22							1.38					
23							1.38					
24							1.31					
25	0.07	0.19	0.36	0.50	0.70	0.90	1.18	1.57	1.88	1.97	2.43	2.85
26	0.06	0.19	0.31	0.51	0.70	0.82	1.10	1.41	1.87	1.86	2.26	2.73
27	0.07	0.16	0.30	0.46	0.64	0.81	1.07	1.38	1.70	1.74	2.16	2.40
28	0.06	0.16	0.28	0.44	0.56	0.76	1.15	1.37	1.66	1.67	2.16	2.57
29	0.06	0.15	0.29	0.40	0.55	0.70	1.05	1.35	1.61	1.66	2.00	2.41
30	0.07	0.14	0.23	0.38	0.50	0.66	0.95	1.25	1.56	1.44	1.96	2.26
R1	0.05	0.16	0.23	0.33	0.46	0.60	0.91	1.15	1.49	1.48	1.80	2.14
R2	0.04	0.10	0.22	0.32	0.38	0.56	0.82	1.14	1.35	1.24	1.69	1.89
R3	0.03	0.08	0.16	0.29	0.36	0.44	0.71	0.91	1.21	1.24	1.57	1.92

(3) 長崎県特別支援学校区分別う蝕有病者率推移

年度	盲	ろう	知的障害	肢体不自由	病弱	計
19	61.90	58.00	63.31	62.64	56.36	62.63
20	60.00	55.26	64.80	59.81	38.33	62.18
21	84.38	41.18	65.99	50.97	57.14	61.84
22	96.00	29.41	61.43	52.36	39.58	58.88
23	80.00	46.81	55.02	54.42	43.48	54.89
24	86.84	50.00	58.26	48.84	26.32	56.78
25	80.56	62.22	52.04	36.49	39.29	50.18
26	84.85	50.00	52.95	39.53	44.12	51.31
27	67.74	38.64	48.15	39.19	42.00	46.67
28	72.41	38.64	46.67	34.84	33.80	44.59
29	64.52	39.02	50.36	36.61	46.63	48.01
30	65.38	35.56	51.59	33.62	31.97	46.75
R1	52.00	36.36	46.11	33.33	27.69	42.78
R2	50.00	83.33	42.70	28.05	32.24	40.87
R3	45.45	51.16	39.85	28.19	34.35	38.10

(4) 長崎県特別支援学校区分別永久歯の1人当たり平均う歯数推移

年度	盲	ろう	知的 障害	肢体 不自由	病弱	計	
19							
20	0.25	0.00	0.06	0.20	0.38	0.10	12歳
21	0.34	0.06	0.16	0.12	0.18	1.51	12歳
22	4.75	0.00	1.56	0.88	0.60	1.51	12歳
23	1.67	1.33	0.98	0.68	2.50	0.99	12歳
24	1.00	0.00	0.75	0.78	0.57	0.73	12歳
25	7.17	0.93	1.84	1.55	1.43	1.89	
26	6.88	0.72	1.99	1.54	0.85	1.97	
27	4.48	0.57	1.66	1.58	0.58	1.63	
28	5.28	0.48	1.79	1.01	0.82	1.66	
29	4.06	0.37	1.73	1.19	0.69	1.56	
30	3.27	0.38	1.65	0.79	0.76	1.42	
R1	3.28	0.32	1.41	0.88	0.73	1.29	
R2	2.65	1.79	1.27	0.84	0.80	1.20	
R3	1.27	1.12	1.01	0.59	0.95	0.95	

(長崎県学校保健統計調査)

(5) 令和3年度 市町別永久歯のう蝕有病者率

	小 1	小 2	小 3	小 4	小 5	小 6	中 1	中 2	中 3	高 1	高 2	高 3
長崎市	2.82	4.94	8.76	16.72	19.79	20.36	26.69	33.33	39.09	33.66	38.09	46.53
佐世保市	3.89	6.55	10.71	15.15	14.26	19.24	26.88	31.29	34.85	37.00	43.77	47.34
島原市	2.78	2.76	5.84	9.94	16.45	13.67	28.49	31.57	36.44	31.94	41.31	47.28
諫早市	2.70	6.70	13.30	21.30	23.50	29.90	36.54	35.71	37.87	40.95	48.88	52.50
大村市	0.47	2.37	5.88	11.76	12.40	13.67	22.56	23.55	27.07	34.99	39.63	46.50
平戸市	2.84	5.93	14.22	15.35	21.24	29.92	38.60	41.50	44.58	59.63	65.13	64.29
松浦市	3.03	5.35	12.63	22.27	25.13	37.91	37.43	43.09	45.41	25.00	15.25	27.00
対馬市	0.92	4.50	6.00	8.58	15.84	15.00	27.42	32.75	42.28	40.80	51.47	54.30
壱岐市	1.64	4.44	5.96	5.46	4.56	6.09	10.16	10.93	21.91	12.33	12.56	16.04
五島市	0.84	0.83	7.55	14.39	16.21	21.51	25.82	34.72	36.24	57.48	43.02	50.83
西海市	1.27	0.96	4.41	9.45	9.76	14.41	19.32	24.00	28.57	46.03	57.41	64.23
雲仙市	2.35	7.00	12.50	20.89	28.27	28.73	49.86	51.09	57.22	55.45	51.40	54.08
南島原市	4.01	12.10	18.81	28.13	36.12	34.74	53.50	57.56	65.93	73.88	74.78	73.23
長与町	1.39	2.18	4.92	9.31	9.65	11.02	24.17	26.02	32.39	28.26	41.16	41.54
時津町	1.26	2.64	2.09	17.95	14.02	17.60	16.49	25.68	27.46			
東彼杵町	1.34	1.88	7.62	13.19	17.53	16.96	26.51	21.97	20.47			
川棚町	1.72	0.85	8.77	16.92	26.32	26.19	29.20	23.68	28.68	81.25	87.67	81.90
波佐見町	0.80	3.45	8.73	9.93	13.43	12.59	20.16	13.24	0.00	32.86	34.15	33.33
小値賀町	22.22	53.84	66.67	63.64	58.82	26.67	17.65	27.78	53.85	0.55	0.17	0.25
佐々町	2.38	10.12	9.32	7.73	8.72	13.29	28.57	30.23	37.59	58.75	60.00	64.05
新上五島町	1.92	3.23	5.83	9.92	8.25	15.00	20.33	32.31	32.03	47.66	52.00	66.40

(6) 令和3年度市町別永久歯の1人当たり平均う歯数

	小 1	小 2	小 3	小 4	小 5	小 6	中 1	中 2	中 3	高 1	高 2	高 3
長崎市	0.04	0.07	0.14	0.28	0.37	0.41	0.58	0.93	1.30	1.04	1.35	1.78
佐世保市	0.07	0.14	0.20	0.28	0.27	0.40	0.65	0.88	1.07	1.22	1.66	1.90
島原市	0.02	0.03	0.11	0.19	0.27	0.27	0.53	0.82	0.96	0.81	1.27	1.74
諫早市	0.05	0.14	0.31	0.46	0.54	0.75	1.21	1.39	1.56	1.28	1.57	1.94
大村市	0.01	0.03	0.09	0.19	0.21	0.26	0.54	0.56	0.74	0.91	1.23	1.69
平戸市	0.10	0.17	0.37	0.33	0.47	0.80	1.04	1.46	1.34	2.36	2.84	3.15
松浦市	0.04	0.09	0.21	0.49	0.63	1.10	1.16	1.06	1.75	0.54	0.37	0.60
対馬市	0.01	0.07	0.08	0.18	0.29	0.27	0.50	0.76	1.48	1.67	2.25	2.77
壱岐市	0.02	0.12	0.12	0.21	0.52	0.37	0.89	0.98	2.09	1.92	2.27	2.26
五島市	0.01	0.01	0.15	0.23	0.35	0.46	0.50	0.96	0.91	2.19	1.33	1.52
西海市	0.02	0.01	0.05	0.16	0.23	0.32	0.38	0.67	0.92	3.15	4.72	4.36
雲仙市	0.03	0.09	0.22	0.39	0.55	0.58	1.36	1.56	2.18	3.31	3.58	3.91
南島原市	0.07	0.23	0.38	0.65	0.83	0.94	1.64	2.11	2.72	3.53	3.86	3.87
長与町	0.04	0.08	0.16	0.28	0.25	0.33	0.45	0.55	0.81	0.80	1.43	1.53
時津町	0.01	0.03	0.03	0.21	0.19	0.28	0.30	0.46	0.63			
東彼杵町	0.02	0.00	0.05	0.20	0.15	0.13	0.65	0.98	1.21			
川棚町	0.03	0.01	0.15	0.29	0.52	0.61	0.53	0.39	0.70	4.76	5.93	5.05
波佐見町	0.02	0.05	0.12	0.19	0.16	0.22	0.40	0.32	0.00	0.83	0.90	0.99
小値賀町	0.00	0.00	0.00	0.17	0.41	0.20	0.41	0.56	0.69	1.27	0.17	1.13
佐々町	0.03	0.15	0.14	0.13	0.21	0.28	0.63	0.81	0.89	2.28	2.21	2.54
新上五島町	0.03	0.03	0.08	0.17	0.19	0.34	0.48	0.82	1.05	1.89	2.26	3.34
県計	0.03	0.08	0.16	0.29	0.36	0.44	0.71	0.91	1.21	1.24	1.57	1.92

※「県計」は長崎県学校保健統計調査資料より

(7) 令和3年度 長崎県12歳児(中学1年)1人平均う歯数(DMFT)(市町別順位)

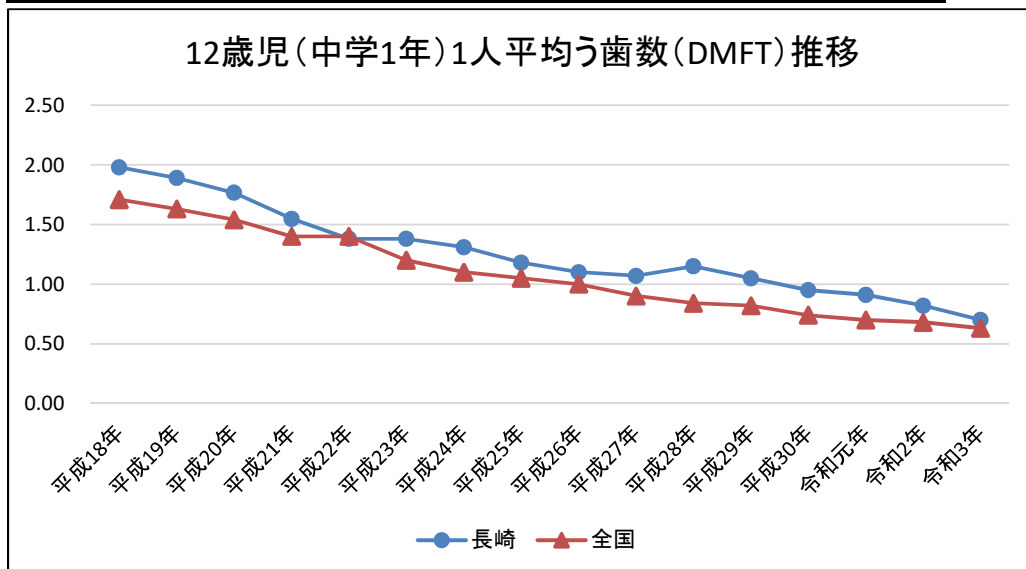
順位	市町名	むし歯(う歯)			喪失歯数	合計
		処置歯数	未処置歯数	計		
1	時津町	0.25	0.06	0.31	0.00	0.31
2	西海市	0.26	0.12	0.38	0.00	0.38
3	波佐見町	0.07	0.33	0.40	0.00	0.40
4	小値賀町	0.41	0.00	0.41	0.00	0.41
4	新上五島町	0.37	0.05	0.41	0.00	0.41
6	大村市	0.32	0.11	0.43	0.00	0.43
7	長与町	0.36	0.09	0.45	0.00	0.45
8	佐々町	0.39	0.08	0.47	0.00	0.47
9	対馬市	0.33	0.14	0.47	0.01	0.48
10	五島市	0.29	0.20	0.49	0.00	0.49
11	島原市	0.44	0.08	0.52	0.00	0.52
12	川棚町	0.50	0.04	0.54	0.00	0.54
13	長崎市	0.40	0.14	0.55	0.01	0.55
14	佐世保市	0.43	0.19	0.63	0.00	0.63
15	東彼杵町	0.57	0.08	0.65	0.00	0.65
16	壱岐市	0.60	0.29	0.88	0.00	0.88
17	松浦市	0.78	0.32	1.10	0.00	1.10
18	平戸市	0.59	0.60	1.18	0.00	1.18
19	諫早市	0.72	0.53	1.25	0.00	1.25
20	雲仙市	1.12	0.23	1.36	0.01	1.36
21	南島原市	1.20	0.41	1.61	0.03	1.64
	長崎県	0.49	0.22	0.70	0.00	0.71
	全国	0.39	0.23	0.62	0.01	0.63

(8) 長崎県12歳児(中学1年)1人平均う歯数(DMFT)推移

年度	むし歯(う歯)			喪失歯数	合計
	処置歯数	未処置歯数	計		
平成18年	1.26	0.70	1.96	0.02	1.98
平成19年	1.22	0.66	1.88	0.02	1.89
平成20年	1.10	0.65	1.75	0.01	1.77
平成21年	1.03	0.50	1.54	0.01	1.55
平成22年	0.90	0.47	1.36	0.02	1.38
平成23年	0.92	0.45	1.37	0.01	1.38
平成24年	0.89	0.41	1.30	0.01	1.31
平成25年	0.76	0.41	1.17	0.01	1.18
平成26年	0.72	0.37	1.09	0.01	1.10
平成27年	0.69	0.37	1.06	0.01	1.07
平成28年	0.75	0.39	1.14	0.01	1.15
平成29年	0.69	0.35	1.04	0.01	1.05
平成30年	0.65	0.29	0.94	0.01	0.95
令和元年	0.65	0.26	0.91	0.00	0.91
令和2年	0.58	0.23	0.81	0.00	0.82
令和3年	0.50	0.20	0.70	0.00	0.70

(9) 全国12歳児(中学1年)1人平均う歯数(DMFT)推移

年度	むし歯(う歯)			喪失歯数	合計
	処置歯数	未処置歯数	計		
平成18年	1.08	0.60	1.68	0.03	1.71
平成19年	1.01	0.59	1.60	0.03	1.63
平成20年	0.96	0.55	1.51	0.02	1.54
平成21年	0.87	0.49	1.37	0.03	1.40
平成22年	0.90	0.50	1.40	0.00	1.40
平成23年	0.76	0.41	1.18	0.02	1.20
平成24年	0.69	0.39	1.08	0.02	1.10
平成25年	0.66	0.37	1.03	0.02	1.05
平成26年	0.64	0.35	0.99	0.02	1.00
平成27年	0.55	0.34	0.89	0.01	0.90
平成28年	0.51	0.31	0.83	0.01	0.84
平成29年	0.52	0.30	0.81	0.01	0.82
平成30年	0.47	0.27	0.73	0.01	0.74
令和元年	0.45	0.24	0.69	0.01	0.70
令和2年	0.42	0.25	0.67	0.01	0.68
令和3年	0.39	0.23	0.62	0.01	0.63



3. 成人歯科保健データ（妊産婦期・事業所含む）

（1）R3歯科疾患検診の実施状況

市区町村名	R3		
	対象者数	受診人員	受診率
	人	人	%
長崎市	22,884	1,394	6.1%
佐世保市	8,906	349	3.9%
島原市			
諫早市	7,172	56	0.8%
大村市			
平戸市	3,121	10	0.3%
松浦市	1,146	57	5.0%
対馬市			
壱岐市	1,322	115	8.7%
五島市			
西海市	1,140	54	4.7%
雲仙市	2,340	4	0.2%
南島原市	2,370	72	3.0%
長与町	2,918	124	4.2%
時津町	1,534	103	6.7%
東彼杵町	395	48	12.2%
川棚町	729	5	0.7%
波佐見町	795	2	0.3%
小値賀町			
佐々町	1,447	154	10.6%
新上五島町	996	61	6.1%
合計	59,215	2,608	4.4%
全市区町村数	16	16	16

(2) 令和3年度 妊産婦健康教育・健康相談実施状況

市町名	平成25年度		平成26年度		平成27年度		平成28年度		平成29年度		平成30年度		令和元年度		令和2年度		令和3年度		
	回数	延べ人数	回数	延べ人数	回数	延べ人数	回数	延べ人数	回数	延べ人数	回数	延べ人数	回数	延べ人数	回数	延べ人数	回数	延べ人数	
長崎市	57	560	65	587	57	492	56	569	55	547	59	538	49	428	11	41	7	30	
佐世保市	61	949	61	960	61	960	60	927	60	835	59	902	59	907	60	726	43	634	
島原市	80	991	58	703	58	626	58	605	58	598	57	556	55	439	52	336	39	335	
諫早市	11	145	無																
大村市	244	957	242	959	242	985	244	972	244	976	244	917	244	884	246	902	243	856	
平戸市	無																		
松浦市	無																		
対馬市	24	81	24	75	24	89	24	97	24	79	24	91	24	55	24	174	24	143	
宍道市	無																		
五島市	0	0	0	0	4	16	4	22	4	37	4	39	3	18	3	12	4	25	
西海市	無																		
雲仙市	51	353	52	346	52	365	67	331	52	272	51	398	50	594	43	207	45	194	
南島原市	36	328	36	352	36	305	72	577	72	550	72	505	72	501	0	0	0	0	
長与町	4	30	4	23	4	18	6	81	6	90	6	69	5	80	5	82	4	29	
時津町	6	68	6	49	6	39	6	46	6	96	6	69	5	50	8	125	12	115	
東彼杵町					7	41	7	52	7	28	7	42	6	10	5	7	6	6	
川棚町	24	104	24	124	24	104	24	87	24	121	24	80	24	96	24	85	56	72	
波佐見町							65	112	24	128	24	137	24	120	24	125	24	105	
小値賀町	無																		
佐々町	4	17	4	26	4	21	3	12	3	14	3	20	3	13	3	14	3	14	
新上五島町	22	22	39	39	34	34	26	26	34	34	24	24	19	19	19	19	27	27	
合計	624	4605	615	4243	613	4095	722	4516	673	4405	664	4387	652	4389	545	2899	558	2622	

※市町・保健所が実施主体のもの

(3) 令和3年度 市町別成人歯科健診実施状況(妊婦・産婦歯科健診)

市町名	事業名	対象者	対象者数	受診者数	受診率 (%)	データ 有無	備考
長崎市	妊産婦歯科健診事業	妊婦	2,504	667	26.64%	無	
		産婦(産後1年以内)	2,578	425	16.49%	無	
佐世保市	妊産婦健診	妊婦及び産婦12か月まで(20歳未満も含む)	-	298	-	有	協力医の診療所にて健診を実施。対象者は転入転出が多い為、不明。
島原市	妊産婦歯科健康診査	妊婦	265	53	20.00%	有	
		産婦	277	32	11.55%	有	
諫早市	妊婦歯科健康診査事業	妊婦	894	261	29.19%	有	
大村市	無 (妊婦には、妊娠届時に歯周疾患検診を紹介)						
平戸市	無						
松浦市	未実施						
対馬市	成人歯科健診事業	対馬市に住所を持つ19歳以上の者、妊婦・その夫	147	66	44.90%	無	実質、妊婦とその夫のみ実施している状況
壱岐市	無						
五島市	無						
西海市	無						
雲仙市	歯周病予防健診	妊婦	437	74	16.93%	有	
南島原市	妊婦歯科健診	妊婦	224	49	21.88%	有	
長与町	長与町妊婦歯科検診	町内在住の妊婦	336	75	22.32%	有	うち15人は転入者
時津町	歯周疾患検診	妊娠16週から27週までの者	260	72	27.69%	無	
東彼杵町	妊婦歯周病検診	妊婦	36	14	38.89%		対象者は受診券交付者
川棚町	歯周疾患検診	川棚町在住の妊婦の方		10		有	検診票のみ
波佐見町	無						
小値賀町	妊婦歯科検診事業	通年	9	1	11.11%	有	
佐々町	妊婦歯科検診	妊婦	130	36	27.69%	無	
新上五島町	妊婦歯科検診	妊婦	78	27	34.62%	有	

(4) 令和3年度 市町別成人歯科健診実施状況

市町名	事業名	対象者	対象者数	受診者数	受診率 (%)	データ 有無	備考
長崎市	歯周疾患検診事業	満20. 25. 30. 35. 80歳	19,066	46	0.24%	有	
		20歳以上の禁煙を希望する喫煙者		0			
佐世保市	成人歯科健診(委託)	佐世保市在住18歳以上の住民(高校生除く)	197,364	919	0.47%	有	平成11年度より開始。協力医の診療所にて健診を実施。
	節目検診	40・50・60・70歳の佐世保市民	12,475	390	3.13%	有	協力医の診療所および保健所にて健診を実施。
	総合健診に伴う歯周病健診(離島健診を含む)	佐世保市在住18歳以上の住民(高校生除く)	185,107	204	0.11%	有	保健所および指定会場にて実施。がん検診含む。
島原市	国民健康保険歯科健診事業	国民健康保険の被保険者	12,775	40	0.31%	有	定員100名
諫早市	無						
大村市	歯周疾患検診	受診日現在18～74歳	67,033	193	0.29%	無	
	新しい成人歯科健診	受診日現在18歳以上	79,098	79	0.10%	無	
平戸市	歯周疾患検診	40～74歳の平戸市民	13,234	85	0.64%	有	
松浦市	無						
対馬市	生活歯援プログラム	節目健診受診者	126	24	19.05%	有	節目健診の受診者に対して生活歯援プログラムを用いた歯科指導を行う(市の歯科衛生士による)
壱岐市	無						
五島市	無						
西海市	歯周疾患検診	西海市国保加入の20. 30歳	64	2	3.13%	有	
雲仙市	歯周病予防健診	20歳から74歳のうち40・50・60・70歳以外の人	25,517	58	0.23%	有	
南島原市	歯周病予防健診	20～74歳のうち、40・50・60・70歳以外の人	25,361	318	1.25%	有	
長与町	歯周疾患健診・妊婦歯科検診	30・40・50・60・70歳の町民、町内在住の妊婦	2,920	218	7.47%	有	うち妊婦の対象者336名中75名受診
時津町	無						

市町名	事業名	対象者	対象者数	受診者数	受診率 (%)	データ 有無	備考
東彼杵町	30歳歯周病検診	年度末年齢30歳	38	4	10.53%	有	
	2歳児歯科健診	受診者の保護者	38	4	10.53%	無	
川棚町	歯周疾患検診	川棚町在住の20歳以上の方		12		有	検診票のみ
波佐見町	歯周疾患検診	健康増進法の歯周疾患検診対象者外の人		44		有	検診票のみ
小値賀町	無						
佐々町	無						
新上五島町	無						

※健康増進法に基づく歯周疾患検診、母子保健法に基づく妊婦健診以外の市町独自実施分を掲載

長崎市 集団歯科健診

平成26年度から歯科健診の受診の機会を増やすために、特定健診等の場で集団歯科健診を開始しました。

	H29年度		H30年度		R1年度		R2年度※2		R3年度※2	
	実施回数	参加者数 (人)	実施回数	参加者数 (人)	実施回数	参加者数 (人)	実施回数	参加者数 (人)	実施回数	参加者数 (人)
特定健診等 会場※1	10	406	10	349	8	225	4	202	7	313
大学等	1	12	1	22	0	0	0	0	0	0
合計	11	418	11	371	8	225	4	202	7	313

※1 国民健康保険事業（国保集団歯科健診）、歯周疾患検診事業（健康づくり課 集団歯科健診）

※2 令和2,3年度は新型コロナウイルス感染症の影響により歯科健診の実施が困難であったため、特定健診等受診者を対象に歯科保健指導を実施した。

(5) 事業所歯科健診実施状況

市町	歯科健診実施事業所名	実施者 (契約者)	H25	H26	H27	H28	H29	H30	R1	R2	R3
長崎市	日本銀行長崎支店	個人対応 (会契約)	25								
		個人対応		17	18			15			
	長崎防衛支局	個人対応 (会契約)	15	10	11	13					
	農林中央金庫長崎支店		65	65	72	70	76	76	65	66	68
	西海区水産研究所		23	22	13						
	富士電機株式会社九州支社			2	1	1	2	2	5		
	(株)長崎インガキ							8	7	9	11
	三菱電機住環境システムズ(株)長崎支店		19	20	20		17	16			13
	三菱電機インフォメーションシステムズ(株)		34	24	13						
	三菱電機インフォメーションテクノロジー(株)			2	13						
	株式会社 パシフィックソーワ			2							
	三菱電機インフォメーションネットワーク(株)						6	5			
	テルモ株式会社	3	1	1							
	サノフィ・アベンティス		2								
	株式会社オリックス	15	15	17		11		2		9	
	三菱電機	8	6	7							
	(株)電通九州		2	3							
	九州三菱電機		1	1							
	東芝エレベーター	6									
	長崎大学				4	3	5	4	4	10	
	神戸製鉄所				3						
	株式会社 サントリー				7						
	時事通信社					2					
	三菱電機ライフネットワーク 長崎支店					6	6				
	日本無線 長崎支店	個人対応				5				7	
	中山整骨院						6				
	クボタ環境サービス						4	4			
	新菱電機(株)						1				
	(株)友成工業							9	9	7	
	(有)瓊の浦工業							16			
	(株)長崎西部建設							2			
	(有)エム・オー長崎								1		
	オリックス生命保険								6	1	
	日本新薬								8		
	(有)東洋印刷								5		
	(株)わかば								1	1	
	(株)スズキ自販長崎									1	
	一般社団法人 日本健康文化振興会									3	
	ヤマショウ									1	
	(株)吉永企画									1	
スズキ									1		
(株)信義									1		
佐世保市	信越石英(株)	個人対応 (会契約)	9	10	11	8	10	10	10	13	9
	大野社		10	10	11	13	16	15	16	12	14
	佐世保市役所				8	37	20	26	20	16	15
	佐世保重工業(株)					3	6	5	8	7	7
	東洋トラスト						43	45	45	50	
	大阪鋼管	個人対応	5	4	6	6	8	8	8	8	8
	(株)松永鑄造所		1	4	4	4	2	4	4	6	9

市町	歯科健診実施事業所名	実施者 (契約者)	H25	H26	H27	H28	H29	H30	R1	R2	R3
佐世保市	メルコパワーデバイス	個人対応		90	68						
	シーヴィテック九州					48	87	102	100	102	120
	クワーズ								30	29	28
	長工醤油味噌協同組合								8	16	19
	(有)マツエ									2	3
	日本ハム(株)										23
	ルードヴィヒ(株)										2
	(有)アイフルケア										1
(有)テクノパッキン									1		
島原市	(株)吉川組	個人対応					13				
諫早市	(株)たらみ小長井工場	個人対応 (県歯契約)	24	22	26	27	19	30	28	32	37
	有田工業(株)	個人対応 (会契約)				15	38	38	32	35	39
	ミナミ加工産業(株)		18	18	14	13	27	25	21	11	2
	内外エレクトロニクス(株)長崎SC		10		7			16			
	大陽日酸(株)	個人対応	14	14	14	16	16	16	26	20	25
	(株)ネオス長崎事業所				10			9	26	16	21
	イサハヤ電子(株)									6	13
	ミカローム工業(株)		50	59	66	67	65	33	33	67	65
	(株)九州テイク		7	4	4	3					
	(有)エム・シー・テック		11	8	9	8					
	(株)MCサポート				1	2					
	メルコアドバンスデバイス(株)				4						
	(有)アズマ総合ビジネス					13					
	(株)SEBACS						4				
	(株)ケイ・エス・ケイ						1				
	クボタ環境サービス(株)諫早市KS事業所							2	6	4	4
	(株)大塚冷凍工業							5			
	(株)Sky								1		
	(株)スズキ自販長崎								1		
	(株)アドバンテック								3	3	12
(株)長工醤油味噌協同組合									1		
(有)諫早第一ホテル									1		
(株)SCREEN SPEサービス									12		
(株)大栄建設									3		
(株)ソニーセミコンダクタマニュファクチャリング									1		
SPP長崎エンジニアリング(株)									19		
大村市	JA大村果樹工場			3	3	3					
	(株)バルカーエフエフティー		15	15	15	34					
平戸市	無										
松浦市	九州液化プロパン福島基地	個人対応	30	5	32	35	31		35	30	
	株式会社ジェイペック						12				
対馬市	無										
壱岐市	無										
五島市	無										
西海市	無										
雲仙市	無										
南島原市	無										
長与町	無										
時津町	無										
東彼杵町	無										

市町	歯科健診実施事業所名	実施者 (契約者)	H25	H26	H27	H28	H29	H30	R1	R2	R3
川棚町		無									
波佐見町		無									
小値賀町		無									
佐々町	アリアケジャパン	個人対応	35	45	87	75	41	137	151	155	176
新上五島町		無									

4. 高齢者歯科保健データ

(1) 高齢者のよい歯のコンテント事業等による8020達成者の把握

市町名	平成25年度		平成26年度		平成27年度		平成28年度		平成29年度		平成30年度		令和元年度		令和2年度		令和3年度		
	男 人	女 人	男 人	女 人	男 人	女 人	男 人	女 人	男 人	女 人	男 人	女 人	男 人	女 人	男 人	女 人	男 人	女 人	
長崎市		11																	
佐世保市	6	12	9	11	20	18	16	34	36	13	14	27	12	12	24	9	6	15	10
大村市							11	4	13	12	5	17	3	5	8	3	3	6	6
対馬市					25		31		35			16			36			26	26
東彼杵町	4	0	4	0	4	1	4	5	5	1	4	5	4	1	5	3	1	4	5
川棚町	18	24	17	30	47	18	30	48	66			51			73			76	114
新上五島町	3	8	11	1	2	3	5	7	6	5	3	8	4	1	5	4	1	5	

5. 休日・救急歯科医療

市町名	実施の有無	事業名	事業予算	備考
長崎市	有	長崎市休日救急歯科診療事業	1,029,000	歯科在宅当番医制運営費補助金 (長崎市補助事業)
佐世保市	有	休日在宅当番医	750,060	日曜、祭日、年末年始 10:00～12:00 北部、南部1歯科医院の2医院体制 ただし、年末年始は3医院体制 受診者数:359名
島原市	有	島原市休日当番医制	270,000	島原市補助
諫早市			無	
大村市	有	救急医療対策事業	500,000	歯科休日診療当番医制補助金
平戸市			無	
松浦市			無	
対馬市			無	
壱岐市			無	
五島市			無	
西海市			無	
雲仙市	有	休日在宅歯科当番医	220,000	雲仙市補助
南島原市	有	休日在宅当番医制	210,000	南島原市補助
長与町			無	
時津町			無	
東彼杵町			無	
川棚町			無	
波佐見町			無	
小値賀町			無	
佐々町			無	
新上五島町			無	

