

# 1. 総合水産試験場概要

## ① 沿革

明治 33 年	西彼杵郡深堀村に長崎県水産試験場を創設
昭和 4 年	長崎市丸尾町に庁舎新設移転
昭和 36 年	長崎市松ヶ枝町に庁舎新築移転
昭和 46 年	西彼杵郡野母崎町に増養殖研究所を創設
昭和 53 年	島原市新田町に島原分場新設移転
昭和 55 年	西彼杵郡野母崎町に魚病指導総合センターを創設
平成 9 年	長崎市多以良町に 3 施設を移転統合し長崎県総合水産試験場を開設
平成 15 年	政策調整局科学技術振興課の所管となる
平成 18 年	科学技術振興局科学技術振興課の所管となる
平成 23 年	水産部漁政課の所管となる

## ② 業務内容・分掌事務

### 管理部

総務課	総合水産試験場の運営・維持管理 調査船の維持管理
鶴丸	調査船「鶴丸」の運航、維持管理等に関すること

企画開発推進室	試験研究の企画立案・総合調整（試験研究計画を含む）に関すること
---------	---------------------------------

### 漁業資源部

海洋資源科	漁況、海況や資源生態に関する調査・研究 漁業支援の情報提供 漁具漁法の開発・改良
栽培漁業科	放流技術に関する調査・研究 資源管理技術に関する調査・研究

### 種苗量産技術開発センター

魚類科	魚類の種苗生産に関する技術開発 養殖対象として優良な種苗の育種技術開発 採卵や仔稚魚の飼育管理に関する技術相談
介藻類科	貝類の種苗生産・増養殖に関する技術開発 藻場造成及び有用藻類の増養殖に関する技術開発

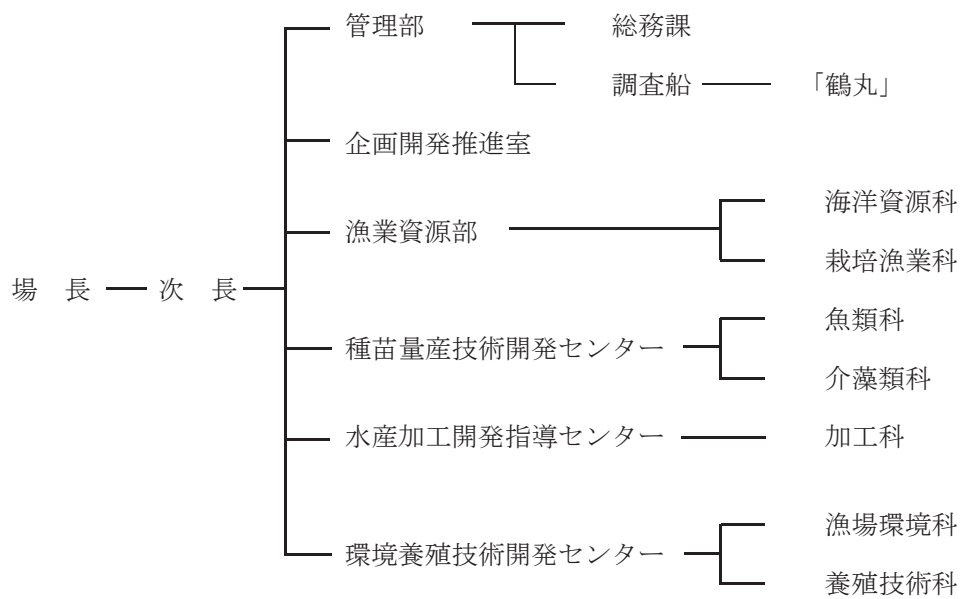
### 水産加工開発指導センター

加工科	魚肉や水産加工品の品質に関する技術の開発 県内加工業者が行う製品の開発や改良に関する技術支援
-----	---

### 環境養殖技術開発センター

漁場環境科	浅海域における漁場環境、養殖漁場等の維持・保全の調査・研究 アサリの養殖技術開発
養殖技術科	養殖魚種の多様化、餌のコスト削減、魚病対策の調査・研究 魚類養殖等の技術相談

### ③ 組 織



### ④ 職員の配置

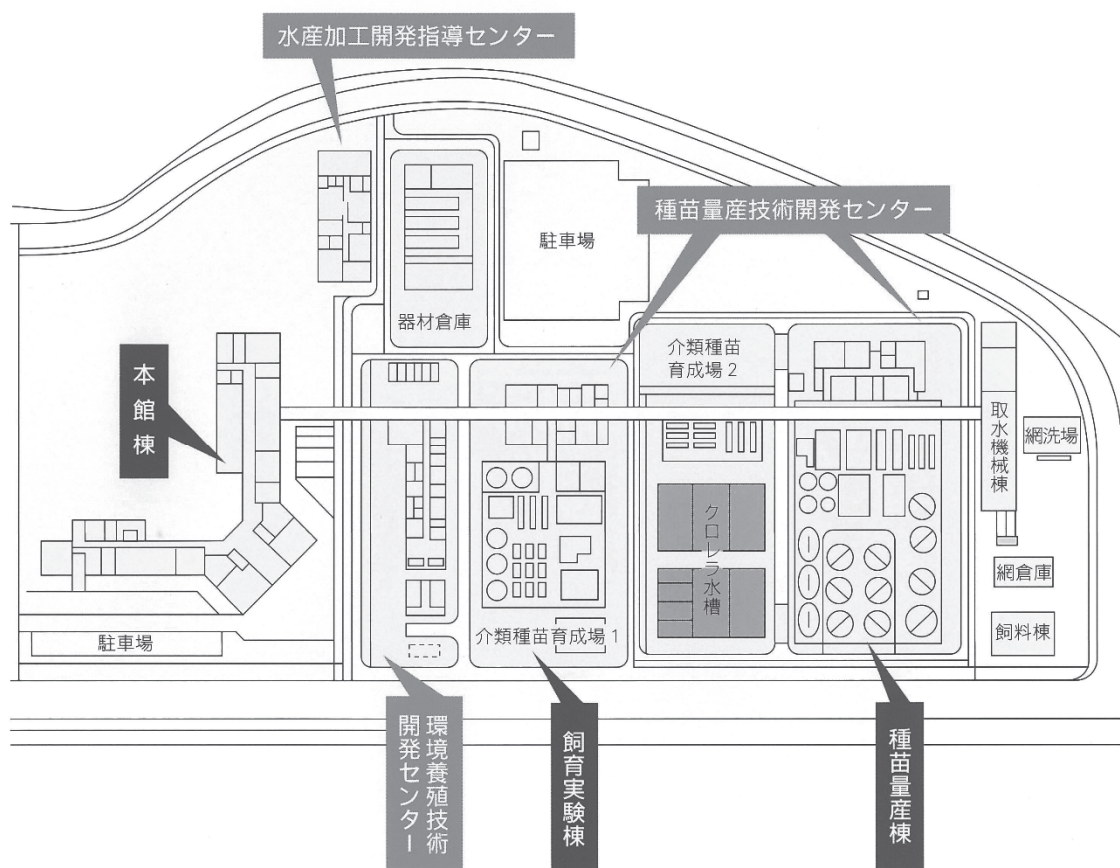
所 属	役 職	氏 名
総合水産試験場	場長 次長	中村 勝行 本田 敦司
【管理部】 (総務課)	部長 総務課長 係長 主任主事 主任主事 主任主事	谷口 俊範 谷口 俊範 (兼務) 山崎 健也 吉田 朋弘 武藤 智花 石井 貴徳
【企画開発推進室】	室長 主任研究員	本田 敦司 (兼務) 舛田 大作
【漁業資源部】 (海洋資源科)  (栽培漁業科)	部長 科長 主任研究員 主任研究員 研究員 研究員 科長 主任研究員 技師	高木 信夫 北原 茂 蛭子 亮制 野口 絵理香 山田 雄太 柴田 陽佑 松田 正彦 平野 慶二 浦江 壮志

所 属	役 職	氏 名
<b>【種苗量産技術開発センター】</b> (魚類科)  (介藻類科)	所長  科長 研究員 研究員 研究員  科長 主任研究員 主任研究員 研究員	桐山 隆哉  山田 敏之 濱崎 将臣 森 寛太 宮木 廉夫 (兼務)  岩永 俊介 土内 隼人 松倉 一樹 村田 昌子
<b>【水産加工開発指導センター】</b> (加工科)	所長  科長 主任研究員 研究員 研究員	桐山 隆哉 (兼務)  山口 辰哉 久保 久美子 才津 真子 山田 海璃
<b>【環境養殖技術開発センター】</b> (漁場環境科)  (養殖技術科)	所長  科長 主任研究員 主任研究員 研究員  科長 主任研究員 研究員 研究員	高木 信夫 (兼務)  山砥 稔文 高田 順司 遠山 陽香 戸澤 隆  杉原 志貴 竹本 悟郎 宮崎 悠暉 宮木 廉夫
<b>【調査船鶴丸】</b>	船長  機関長 航海士 航海士 航海士 航海士 一等機関士 機関士 機関士 甲板員 甲板員	山田 茂孝  小川 博文 種元 建二 佐々木 英太 田中 克則 内田 辰夫 藤川 選人 牧島 真吾 三浦 一真 竹野 正茂

## ⑤ 施設概要

敷地	総面積	約	44,600 m <sup>2</sup>
建物	総床面積	約	14,000 m <sup>2</sup>
①	本館	2階	4,046 m <sup>2</sup>
②	水産加工開発指導センター	平家	637 m <sup>2</sup>
③	養殖技術開発指導センター	平家	559 m <sup>2</sup>
④	種苗量産技術開発センター 飼育実験棟	平家	2,430 m <sup>2</sup>
⑤	種苗量産技術開発センター 種苗量産棟	平家	3,720 m <sup>2</sup>
⑥	種苗量産技術開発センター 種苗量産棟倉庫	平家	57 m <sup>2</sup>
⑦	器材倉庫	平家	844 m <sup>2</sup>
⑧	取水機械棟	平家	270 m <sup>2</sup>
⑨	その他：介類種苗育成場，クロレラ水槽，網倉庫，飼料棟，浮き栈橋，海上生簀		

## ⑥ 場内配置図



## ⑦ 備品一覧(主要設備・機器)

### 主要設備

屋内水槽	
飼育実験棟	50 トン×2 面, 30 トン×3 面, 15 トン×3 面, 12 トン×6 面 8 トン×8 面, 6 トン×4 面, その他介類用 FRP 水槽
種苗量産棟	150 トン×1 面, 100 トン×6 面, 50 トン×6 面, 20 トン×3 面 その他介類用巡流水槽, FRP 水槽, アクリル水槽
屋外水槽	
魚病実験棟水槽	50 トン×2 面
クロレラ水槽	200 トン×5 面, 45 トン×4 面
上屋付種苗育成場	巡流水槽 20 トン×6 面, FRP 5 トン×6 面
取水機械設備	
主取水管	直径 80 cm×288 cm (水深 20 m), 副取水管直径 50 cm×213 m
取水ポンプ	15 kw (174 トン/h) ×4 台
送水能力	12,000 トン/day
急速ろ過装置	5.5 kw (5.13 トン/min) ×3 台, 3.7 kw (3.31 トン/min) ×4 台
冷凍・冷凍庫・冷蔵室	-30℃, 80 m <sup>2</sup> , 前室+5℃, 30 m <sup>2</sup>
海面筏・栈橋筏	栈橋筏 12 m 角×10 台, 沖筏 12 m 角×4 台
その他設備	
温水ボイラー	130 万 kcal×1 基, 80 万 kcal×1 基
ポンプチラー	加熱 11.3 万 kcal・冷却 10.1 万 kcal×1 基 加熱 7.7 万 kcal・冷却 6.5 万 kcal×1 基
オゾン殺菌装置	処理量 30 トン/h×1 基, 10 トン/h×1 基
紫外線殺菌装置	処理量 221.3 トン/h, 62.6 トン/h, 10 トン/h×1 基
省力化システム	クロレラ濃縮装置, 水槽底掃除装置
水産加工設備	冷蔵実験室, 冷凍庫, 急速冷凍施設, レトルト殺菌装置

### 主要機器

所管科	品名	取得年月日	
漁業資源部 海洋資源科	自航式水中テレビカメラ	H 9. 1.29	
	水中位置測定装置	H 9. 1.29	
	自航式水中カメラ	H25. 2. 1	
	サイドスキャンソナーシステム	H28. 2.23	
種苗量産技術開発センター 魚類科	網洗い機	H 9. 1.29	
水産加工開発指導センター 加工科	ガスクロマトグラフ質量分析装置	H16. 8.12	
	真空凍結乾燥機	H20. 1.30	
	自動アミノ酸分析計	H21. 6. 1	
	近赤外分光光度計	H21. 8.27	
	紫外可視分光光度計	H22.10.21	
	超高速液体クロマトグラフ	H27.10. 6	
環境養殖技術開発センター 漁場環境科	走査型電子顕微鏡	H 9. 3.14	
	オートアナライザー	H25.10.25	
	養殖技術科	ウルトラミクロトーム	H 9. 2.26
		透過型電子顕微鏡	H 9. 2.28
		閉鎖ろ過システム	H26.12.19

⑧ 決算(歳入・歳出)

(単位:円)

	事項名	事業期間	R4決算額
歳入	一般財源		256,869,001
	国庫支出金(委託金、交付金)		1,287,000
	諸収入(水産業受託事業収入)		39,423,918
	<b>小計(歳出②水産試験場費の財源)</b>		<b>297,579,919</b>
	農林水産業使用料(公有財産使用料(長大))		9,700
	財産貸付収入(自動販売機設置使用料)		22,000
	物品売払収入(フォークリフト・食品加圧試験装置)		610,500
	雑入(自動販売機電気料、雇用保険料等)		268,088
	諸収入(企画受託事業収入)		20,968,100
	小計		21,878,388
	<b>合計</b>		<b>319,458,307</b>
歳出	<b>①人件費(職員給与費)</b>		<b>300,540,430</b>
	<b>②水産試験場費</b>		<b>297,512,919</b>
	運営費		209,031,709
	総合水産試験場維持管理費	H9～	146,731,659
	調査船維持管理費	—	60,316,050
	「生産者と向き合う総合水試」情報収集発信事業	H29～	1,984,000
	試験研究費		88,481,210
	資源評価調査	H12～	30,285,160
	日本周辺高度回遊性資源調査委託	H23～	8,415,000
	沿岸漁業開発調査	H31～R5	7,011,160
	大型クラゲ出現調査事業	H20～	723,758
	栽培漁業対策種の資源管理・放流技術高度化事業	R2～R6	3,903,400
	長崎県産高品質魚類種苗の生産技術開発研究事業	R3～R7	6,718,200
	トラフグ養殖収益性向上のための育種研究事業	R3～R7	7,556,500
	環境変化に対応した貝類養殖技術の開発・向上事業	R4～R8	1,495,000
	温暖化に対応した藻類増養殖技術開発	H30～R4	3,977,460
	真珠養殖業生産性向上対策事業	H30～R4	1,997,400
	発酵技術を用いた県産魚の新たな利用法の開発	H31～R5	2,614,000
	多様なニーズに対応した水産加工品創出技術支援事業	R4～R8	2,082,890
	有害プランクトン対策事業	R2～R6	5,848,282
	養殖業の成長産業化に係る技術開発事業	R4～R8	5,853,000
	<b>③水産試験場費以外の令達予算</b>		<b>122,707,436</b>
	一般管理費、人事管理費	—	11,499,442
	企画調整費(競争的研究資金導入事業ほか)	—	27,636,900
	漁政課関係事業	—	229,524
	漁業振興課関係事業	—	37,416,721
	漁港漁場課関係事業	—	21,086,830
	水産加工流通課関係事業	—	3,738,729
	水産経営課関係事業	—	220,190
	管財課小規模改修事業	—	20,659,100
	他部局関係事業(環境部)	—	220,000
	<b>合計(①+②+③)</b>		<b>720,760,785</b>

## ⑨ 技術指導(研修会等開催一覧) その1

No.	開催日	開催場所	主催者	技術指導等の内容	対象者	参加者数	水試担当科	水試出席者数
1	R4.4.1	長崎市	総合水試	加工生産状況聞き取り	水産加工業者	1	加工科	1
2	R4.4.5	長崎市	総合水試	加工生産状況聞き取り	水産加工業者	1	加工科	1
3	R4.4.5	長崎市	総合水試	県産品催事での販売状況確認	水産加工業者	1	加工科	2
4	R4.4.5	長崎市	水産加工振興協会 総合水試	加工流通課の事業説明及び長崎俵物について	水産加工振興協会	3	加工科	4
5	R4.4.5	長崎市	総合水試	すり身製品の開発について	水産加工団体	1	加工科	4
6	R4.4.9	佐世保市	長崎県真珠組合	抑制貝の飼育方法に関する指導	真珠組合員等	14	介藻類科	3
7	R4.4.11	長崎市	総合水試	輸出業者についての聞き取り	県漁連	2	加工科	1
8	R4.4.13	佐世保市	総合水試	ブランド化学習会打ち合わせ	水産業普及指導センター	3	加工科	2
9	R4.4.20	長崎市	総合水試	スーパーマーケットバイヤーの対応	県漁連	2	加工科	1
10	R4.4.22	長崎市	県漁連 総合水試	見本市での長崎県産の鮮魚及び加工品の提案	小売業者 水産加工業者 県漁連	7	加工科	4
11	R4.4.28~5.20	書面会議	水産加工流通課	伊万里湾赤潮対策ミーティング	市職員, 漁協職員, 漁業者	—	漁場環境科	4
12	R4.5.10	長崎市 (水試内)	総合水試	PCR検査指導	漁業公社	1	養殖技術科	1
13	R4.5.12	長崎市	総合水試	加工科の業務及び加工センターの施設紹介	水試配属職員	7	加工科	1
14	R4.5.12	長崎市	総合水試	全雄技術について	大学生	40	魚類科	1
15	R4.5.13	長崎市	総合水試	トラフグ皮の解析について	高校生	3	加工科	2
16	R4.5.13	対馬市	総合水試	定置網魚場調査結果説明	定置網業者, 漁協職員, 水産業普及指導センター	3	海洋資源科	2
17	R4.5.18	佐世保市	総合水試	出前水試(赤潮対策, 輸出向けマアジ養殖技術, トラフグのやせ病対策試験, トラフグ低水温期飼育)	養殖業者, 漁協職員 他	23	養殖技術科 漁場環境科	6
18	R4.5.18	長崎市	総合水試	見本市へ向けた打ち合わせ	水産加工業者	1	加工科	1
19	R4.5.18	佐世保市	総合水試	赤潮対策足し網試験	養殖業者, 漁協職員 等	12	漁場環境科	3
20	R4.5.18	佐世保市	九十九島漁協 総合水試	出前水試(赤潮学習会)	養殖業者, 漁協職員 等	30	漁場環境科	3
21	R4.5.19	長崎市	県漁連 総合水試	見本市へ向けた技術的支援	小売業者 卸売業者 県漁連	6	加工科	2
22	R4.5.20	長崎市 (水試内)	総合水試	水産用注射ワクチン接種技術講習会	養殖業者	5	養殖技術科	2
23	R4.5.30	西海市	総合水試 水産業普及指導センター	冷凍カタクチイワシの試食会	漁協職員	6	加工科	1
24	R4.5.31	五島市	総合水試	輸出向けマアジ養殖学習会	養殖業者, 漁協職員 他	5	養殖技術科	2
25	R4.6.3	新上五島町	総合水試	彼岸ブリ養殖について	養殖業者他	12	養殖技術科	2
26	R4.6.3	新上五島町	総合水試	出前水試(水産用注射ワクチン接種技術講習会)	養殖業者他	11	養殖技術科	2
27	R4.6.7	佐世保市	総合水試	クエ種苗生産指導	種苗生産業者(漁業公社)	4	魚類科	1
28	R4.6.8	小値賀町	小値賀町	スマート漁業学習会	漁業者	20	海洋資源科	2
29	R4.6.8	佐世保市	総合水試	クエ種苗生産指導	種苗生産業者	4	魚類科	1
30	R4.6.9	長崎市	総合水試	PCR検査研修	市職員	9	養殖技術科	1
31	R4.6.9	新上五島町	漁港漁場課 総合水試	藻場造成に関する普及員技術研修	水産業普及指導センター, 漁協職員	3	介藻類科	1
32	R4.6.10	長崎市	総合水試	試作品のテスト生産に伴う研修会	水産加工業者	4	加工科	2
33	R4.6.14	五島市	総合水試	定置網魚場調査結果説明	定置網業者	1	海洋資源科	2
34	R4.6.16	平戸市	総合水試	定置網魚場調査結果説明	定置網業者, 漁協職員, 水産業普及指導センター	4	海洋資源科	1

## ⑨ 技術指導(研修会等開催一覧) その2

No.	開催日	開催場所	主催者	技術指導等の内容	対象者	参加者数	水試担当科	水試出席者数
35	R4.6.17	西海市	総合水試	加工センター見学及び加工機器の研修	水産加工業者	3	加工科	1
36	R4.6.20	長崎市	総合水試	バイヤー来訪の際の試食提供	県漁連	1	加工科	1
37	R4.6.20	佐世保市	漁港漁場課 総合水試	藻場造成に関する普及員技術研修	水産業普及指導センター、種苗センター職員	2	介藻類科	1
38	R4.6.21	長崎市	総合水試	試食サンプル提供	水産加工業者	1	加工科	1
39	R4.6.21	長崎市	総合水試	試食サンプル提供	県漁連	1	加工科	1
40	R4.6.22	長崎市	漁港漁場課 総合水試	ホンダワラ類の種苗生産に関する指導	市職員	3	介藻類科	1
41	R4.6.23	長崎市	水産加工振興協会 総合水試	長崎俵物の認定審査に係る工場検査	水産加工業者	2	加工科	2
42	R4.6.24	長崎市	水産加工振興協会 総合水試	長崎俵物の認定審査に係る工場検査	水産加工業者	3	加工科	2
43	R4.6.30	島原市	有明海ガザミ資源 管理漁業者協議会	ガザミ資源管理の手法について	漁協職員、県漁連、組合長会、国、県	27	栽培漁業科	2
44	R4.7.6	平戸市	水産加工振興協会 総合水試	長崎俵物の認定審査に係る工場検査	水産加工業者	2	加工科	2
45	R4.7.6	佐世保市	水産加工振興協会 総合水試	長崎俵物の認定審査に係る工場検査	水産加工業者	1	加工科	2
46	R4.7.6	平戸市	水産加工振興協会 総合水試	長崎俵物の認定審査に係る工場検査及び燻製加工品について	漁協職員	2	加工科	2
47	R4.7.7	長崎市 (水試内)	総合水試	鶴洋高校インターンシップ(養殖魚の飼育管理)	高校生	3	養殖技術科	3
48	R4.7.7	長崎市	総合水試	工場の空調設備確認等について	水産加工業者	1	加工科	2
49	R4.7.7	壱岐市	漁港漁場課 総合水試	藻場造成に関する普及員技術研修	水産業普及指導センター、漁協職員	4	介藻類科	1
50	R4.7.8	壱岐市	水産加工振興協会 総合水試	水産加工振興協会の新規開拓活動に同行	水産加工業者	1	加工科	1
51	R4.7.8	壱岐市	水産加工振興協会 総合水試	水産加工振興協会の新規開拓活動に同行	水産加工業者	3	加工科	1
52	R4.7.8	壱岐市	水産加工振興協会 総合水試	水産加工振興協会の新規開拓活動に同行	水産加工業者	1	加工科	1
53	R4.7.8	壱岐市	水産加工振興協会 総合水試	水産加工振興協会の新規開拓活動に同行	レジャー企業	2	加工科	1
54	R4.7.12	大村市	水産加工振興協会 総合水試	長崎俵物の認定審査に係る工場検査	水産加工業者	1	加工科	1
55	R4.7.12	長崎市	総合水試	ブリ加工品の改良についての協議	県漁連	1	加工科	1
56	R4.7.12	佐世保市	総合水試	トラフグ種苗生産指導	種苗生産業者	4	魚類科	1
57	R4.7.12	西海市	総合水試	トラフグ種苗生産指導	種苗生産業者	4	魚類科	1
58	R4.7.13	南島原市	総合水試	アイゴ加工品の製品化に向けた指導	漁協職員	1	加工科	1
59	R4.7.14	長崎市	水産加工振興協会 総合水試	長崎俵物の認定審査に係る工場検査	漁協職員	1	加工科	1
60	R4.7.14	長崎市	水産加工振興協会 総合水試	長崎俵物の認定審査に係る工場検査	水産加工業者	1	加工科	1
61	R4.7.14	長崎市	水産加工振興協会 総合水試	長崎俵物の認定審査に係る工場検査	水産加工業者	1	加工科	1
62	R4.7.15	長崎市	総合水試	試作相談及び加工センターの施設案内	漁協職員	12	加工科	1
63	R4.7.19	南島原市	総合水試	アイゴ燻製の試作研修	漁協職員	4	加工科	2
64	R4.7.20	長崎市	水産加工振興協会 総合水試	長崎俵物の認定審査に係る工場検査	水産加工業者	4	加工科	1
65	R4.7.21	対馬市	総合水試	定置網魚場調査結果説明	定置網業者、漁協職員、水産業普及指導センター	3	海洋資源科	2
66	R4.7.21	長崎市	漁港漁場課 総合水試	藻場造成に関する普及員技術研修	水産業普及指導センター	1	介藻類科	1
67	R4.7.22	長崎市	水産加工振興協会 総合水試	長崎俵物の認定審査に係る工場検査及びあおさ加工について	漁協職員	1	加工科	1
68	R4.7.22	新上五島町	水産加工振興協会 総合水試	長崎俵物の認定審査に係る工場検査	漁協職員	1	加工科	1
69	R4.7.22	長崎市	漁港漁場課 総合水試	ホンダワラ類の種苗生産に関する指導	市職員	1	介藻類科	1



## ⑨ 技術指導(研修会等開催一覧) その3

No.	開催日	開催場所	主催者	技術指導等の内容	対象者	参加者数	水試担当科	水試出席者数
70	R4.7.26	五島市	五島市	出前水試(赤潮学習会)	養殖業者、漁協職員、市職員等	20	漁場環境科	1
71	R4.7.27	長崎市	総合水試	藻類の研究について	高校生	4	介藻類科	1
72	R4.7.28	平戸市	工業技術センター 総合水試	イカ蓄養について	漁協職員	4	加工科	2
73	R4.7.29	五島市	水産加工振興協会 総合水試	長崎俵物の認定審査に係る工場検査及び燻製加工の現状について	水産加工業者	1	加工科	1
74	R4.7.29	五島市	水産加工振興協会 総合水試	長崎俵物の認定審査に係る工場検査及びすり身について	水産加工業者	1	加工科	1
75	R4.7.29	五島市	水産加工振興協会 総合水試	長崎俵物の認定審査に係る工場検査	県漁連	1	加工科	1
76	R4.7.29	長崎市	水産加工振興協会 総合水試	ブリ加工品の改良および今後の製造販売計画協議	県漁連	1	加工科	1
77	R4.8.1	南島原市	漁港漁場課 総合水試	藻場造成に関する普及員技術研修	水産業普及指導センター、養殖業者	2	介藻類科	1
78	R4.8.2	長崎市	漁港漁場課 総合水試	ホンダワラ類の種苗生産に関する指導	市職員	1	介藻類科	1
79	R4.8.4	長崎市	漁業振興課	ヒラメ放流調査結果について	栽進協、県	24	栽培漁業科	2
80	R4.8.4	長崎市	漁業振興課	クエ漁獲状況と放流の取組	栽進協、県	24	栽培漁業科	2
81	R4.8.4	対馬市	漁港漁場課 総合水試	藻場造成に関する普及員技術研修	水産業普及指導センター、種苗センター職員	3	介藻類科	1
82	R4.8.5	対馬市	総合水試	アナゴ加工品の試作	水産加工業者	2	加工科	1
83	R4.8.5	対馬市	総合水試	長崎俵物の認定審査に係る工場検査	水産加工業者	1	加工科	1
84	R4.8.5	対馬市	総合水試	長崎俵物の認定審査に係る工場検査	水産加工業者	1	加工科	1
85	R4.8.5	対馬市	総合水試	イカの選別機の紹介	水産業普及指導センター	1	加工科	1
86	R4.8.6	佐世保市	長崎県真珠組合	脱核を軽減する養殖方法に関する指導	真珠組合員等	21	介藻類科	2
87	R4.8.10	長崎市	総合水試	ガザミ放流効果調査について	市職員	2	栽培漁業科	2
88	R4.8.18	長崎市	総合水試	ブリ加工品のコンテスト応募について	県漁連	1	加工科	1
89	R4.8.23	長崎市	総合水試	ブリ加工品のテスト生産	水産加工業者 県漁連	5	加工科	2
90	R4.8.23	長崎市	総合水試	ブリ加工品のソースについての意見交換	県漁連	4	加工科	2
91	R4.8.29	平戸市	県北地区漁業士会	定置網漁業のモニタリングシステムと定置網漁場調査について	県北地区漁業士会、定置網漁業者	20	海洋資源科	2
92	R4.8.31	長崎市	漁業振興課	ヒラメ放流調査結果について	栽進協、県	32	栽培漁業科	2
93	R4.8.31	長崎市	漁業振興課	クエ放流調査結果について	栽進協、県	32	栽培漁業科	2
94	R4.9.2	長崎市 (水試内)	水産部	水産部インターンシップ(解剖実習)	大学生	7	養殖技術科	2
95	R4.9.5	長崎市	総合水試	栽培漁業について	大学生	6	栽培漁業科	1
96	R4.9.10	佐世保市	長崎県真珠組合	真珠養殖に関する指導	真珠組合員等	21	介藻類科	2
97	R4.9.12	対馬市	総合水試	海底地形調査結果説明	定置網業者、漁協職員、水産業普及指導センター、製網業者	8	海洋資源科	2
98	R4.9.14	長崎市	総合水試	ブリ加工品のテスト生産の立ち合い	水産加工業者 県漁連	1	加工科	4
99	R4.9.14	長崎市	総合水試	加工生産状況聞き取り	水産加工業者	1	加工科	1
100	R4.9.29	大村市	総合水試	ナマコ取扱量と推定資源量について	漁協職員、市、水産業普及指導センター	20	栽培漁業科	2
101	R4.10.5	長崎市	総合水試	量販店向けの研修実施に向けた打ち合わせ	県漁連	1	加工科	1
102	R4.10.5	長崎市	総合水試	ブリ加工品販売に向けた打ち合わせ	県漁連	1	加工科	1
103	R4.10.5	長崎市	総合水試	普及員研修	水産業普及指導センター、漁業公社	2	魚類科	2
104	R4.10.6	長崎市 (水試内)	総合水試	普及員研修(解剖実習)	水産業普及指導センター、漁業公社	5	養殖技術科	1

## ⑨ 技術指導(研修会等開催一覧) その4

No.	開催日	開催場所	主催者	技術指導等の内容	対象者	参加者数	水試担当科	水試出席者数
105	R4.10.7	長崎市	総合水試	鮮度保持技術についての普及員研修	水産業普及指導センター	7	加工科	2
106	R4.10.15	佐世保市	長崎県真珠組合	脱核を軽減する養殖方法(水温変化)に関する指導	真珠組合員等	13	介藻類科	2
107	R4.10.18	長崎市	総合水試	加工生産状況聞き取り	水産加工業者	1	加工科	1
108	R4.10.20	長崎市	総合水試	ブリ加工品の説明及びカタログ掲載に向けた検討	水産加工業者	3	加工科	1
109	R4.10.21	長崎市	県庁水産部 総合水試	加工センターの業務紹介及び魚類糠漬の技術紹介及び試食の実施	県漁連	16	加工科	1
110	R4.10.25	長崎市	水産経営課 総合水試	鮮度保持についての講座	県内漁業者	26	加工科	1
111	R4.10.25	長崎市 (県庁)	水産経営課	漁業技術ベースアップ講座(集中講座)「漁海況、資源予測情報の活用」	県内漁業者	30	海洋資源科	1
112	R4.10.26	長崎市	総合水試	海底地形調査結果説明	定置網業者, 漁協職員, 市, 水産業普及指導センター	5	海洋資源科	2
113	R4.10.27	長崎市	総合水試	ブリ加工品の説明及びPR	生協組合員	12	加工科	2
114	R4.10.27	長崎市	総合水試	加工生産状況聞き取り	水産加工業者	1	加工科	2
115	R4.10.31	長崎市	総合水試	カワハギ缶詰の製造及び販売に関する協議	高校生 県漁連	8	加工科	1
116	R4.11.2	長崎市	総合水試	水産試験場の取り組みについて 磯焼け対策について(小型海藻増殖の取り組み)	漁業者, 漁協職員	5	企画開発推進室 介藻類科	2
117	R4.11.10	WEB開催	総合水試	加工センターの業務紹介及び研究事業の紹介	事業者	7	加工科	1
118	R4.11.12	佐世保市	長崎県真珠組合	真珠養殖に関する指導	真珠組合員等	13	介藻類科	2
119	R4.11.18	長崎市	総合水試	加工センターの業務紹介及びブリ加工品の紹介	小売業者	14	加工科	1
120	R4.11.24	平戸市	総合水試	定置網魚場調査結果説明	定置網業者, 漁協職員, 水産業普及指導センター	4	海洋資源科	1
121	R4.11.25	長崎市	総合水試	磯焼け対策について	高校生	3	介藻類科	1
122	R4.11.30	諫早市	諫早湾漁協本所 総合水試	出前水試(アサリ学習会)	養殖業者, 漁協職員等	35	漁場環境科	3
123	R4.12.9	長崎市	県漁連, 県まぐろ 養殖協議会	出前水試(養殖クロマグロのレンサ球菌症について)	養殖業者 他	20	養殖技術科	1
124	R4.12.13	長崎市	総合水試	種苗生産技術指導	種苗生産業者	10	魚類科	4
125	R4.12.15	佐世保市	漁業公社	漁業公社検証会議	漁業公社	10	魚類科	1
126	R4.12.16	長崎市 (水試内)	総合水試	マダいのVHS目視検査研修	水産業普及指導センター, 市職員	6	養殖技術科	1
127	R4.12.17	長崎市	長崎県食品衛生協会	ふぐの鑑別について	ふぐ処理者認定試験受験者	14	養殖技術科	1
128	R4.12.21	長崎市	総合水試	魚醤油の試作	漁業者	2	加工科	2
129	R4.12.28	長崎市	総合水試	加工生産状況聞き取り	水産加工業者	2	加工科	1
130	R5.1.6	長崎市	総合水試	長崎俵物の認定審査に係る工場検査及び加工生産状況聞き取り	水産加工振興協会	1	加工科	1
131	R5.1.6	長崎市	水産加工振興協会 総合水試	長崎俵物の認定審査に係る工場検査及び加工生産状況聞き取り	水産加工業者	1	加工科	1
132	R5.1.11	松浦市	総合水試	戦略プロジェクト研究の進捗状況説明	卸売業者	1	加工科	2
133	R5.1.11	松浦市	総合水試	ブランドアジ加工品の条件等について	市職員	3	加工科	2
134	R5.1.11	大村市	水産加工振興協会 総合水試	長崎俵物の認定審査に係る工場検査及び加工状況聞き取り	水産加工業者	2	加工科	1
135	R5.1.11	諫早市	水産加工振興協会 総合水試	起業に伴う訪問及び加工に関する情報共有	民間企業	1	加工科	1
136	R5.1.13	長崎市	水産加工振興協会 総合水試	長崎俵物の認定審査に係る工場検査及び加工生産状況聞き取り	水産加工業者	1	加工科	2
137	R5.1.17	五島市	水産加工振興協会 総合水試	長崎俵物の認定審査に係る工場検査及び加工生産状況聞き取り	漁協職員	1	加工科	1
138	R5.1.18	長崎市	水産加工振興協会 総合水試	長崎俵物の認定審査に係る工場検査及び加工品の品質測定について	仲卸業者	1	加工科	1
139	R5.1.24	長与町	総合水試 加工業者	共同開発品等の商品提案	小売業者	4	加工科	2

## ⑨ 技術指導(研修会等開催一覧) その5

No.	開催日	開催場所	主催者	技術指導等の内容	対象者	参加者数	水試担当科	水試出席者数
140	R5.1.26	南島原市	水産加工振興協会 総合水試	長崎俵物の認定審査に係る工場検査及び加工生産状況聞き取り	水産加工業者	1	加工科	1
141	R5.1.26	南島原市	水産加工振興協会 総合水試	加工生産状況聞き取り	水産加工業者	2	加工科	1
142	R5.1.26	諫早市	水産加工振興協会 総合水試	長崎俵物の認定審査に係る工場検査及び加工生産状況聞き取り	漁協職員	1	加工科	1
143	R5.1.27	対馬市	水産加工振興協会 総合水試	長崎俵物の認定審査に係る工場検査及び加工生産状況聞き取り	水産加工業者	1	加工科	1
144	R5.1.27	対馬市	水産加工振興協会 総合水試	細菌検査室の再稼働に向けた指導	水産加工業者	2	加工科	1
145	R5.2.1	長崎市	水産加工振興協会	長崎俵物認定委員会	水産加工業者	1	加工科	3
146	R5.2.2	長崎市	総合水試	インジェクターの紹介	水産加工業者	1	加工科	2
147	R5.2.8	長崎市	総合水試	缶詰加工研修	漁協職員	4	加工科	3
148	R5.2.8	対馬市	総合水試	定置網魚場調査結果説明	定置網業者, 漁協職員, 水産業普及指導センター	3	海洋資源科	1
149	R5.2.10	平戸市	総合水試	シイラのブランド化について	漁協職員	6	加工科	1
150	R5.2.10	平戸市	水産加工振興協会 総合水試	長崎俵物の認定審査に係る工場検査及び加工生産状況聞き取り	水産加工業者	1	加工科	1
151	R5.2.14	長崎市	水産加工振興協会 水産加工流通課 総合水試	長崎俵物の認定審査に係る工場検査及び加工生産状況聞き取り	水産加工業者	1	加工科	2
152	R5.2.14	松浦市	水産加工流通課	伊万里湾赤潮対策ミーティング	市, 漁協職員, 漁業者	11	漁場環境科	3
153	R5.2.17	web	佐世保市	スマート漁業学習会	市職員, 漁業者	20	海洋資源科	1
154	R5.2.17	長崎市	総合水試	全雄養殖指導	養殖業者	7	魚類科	1
155	R5.2.27	西海市	総合水試	トラフグ採卵指導	種苗生産業者	2	魚類科	1
156	R5.3.7	長崎市 (水試内)	長崎大学	長大臨海実習(輸向向けマアジ養殖について)	大学生, 教員	7	養殖技術科	1
157	R5.3.8	佐世保市	総合水試	全雄養殖指導	養殖業者	2	魚類科	1
158	R5.3.14	長崎市	総合水試	新規事業に関する現状聞き取り	県漁連	1	加工科	1
159	R5.3.15	対馬市	総合水試	細菌検査室の再稼働に向けた指導	水産加工業者	3	加工科	1
160	R5.3.15	松浦市	諫早湾漁協瑞穂支所 総合水試	出前水試(アサリ学習会)	養殖業者, 漁協職員等	18	漁場環境科	2
161	R5.3.16	南島原市	総合水試	アイゴ加工品製造について	漁協職員	1	加工科	2
162	R5.3.17	佐世保市	県北振興局 総合水試	出前水試(赤潮学習会)	養殖業者, 漁協職員, 市職員等	18	漁場環境科	3
163	R5.3.20	佐世保市	総合水試	トラフグ採卵指導	種苗生産業者	2	魚類科	1
164	R5.3.22	長崎市	漁業振興課	クエ放流調査結果について	栽進協, 県	26	栽培漁業科	2
165	R5.3.27	佐世保市	総合水試	赤潮対策足し網試験	養殖業者, 漁協職員等	8	漁場環境科	2
166	R5.3.29	対馬市	総合水試	定置網魚場調査結果説明	定置網業者, 漁協職員, 水産業普及指導センター	2	海洋資源科	1
167	R5.3.31	長崎市	総合水試	干物について	漁協職員	1	加工科	1

⑩ 職員技術研修等

No.	開催日	開催場所	主催	テーマ	対象	参加者数	水試担当科	水試出席者数
1	R4.4.13	長崎市	水産研究・教育機構	水産資源研究所セミナー	水研機構 各県研究機関	—	海洋資源科	2
2	R4.4.14～15	web	漁業情報サービスセンター	初心者のためのリモートセンシング	水研機構 各県研究機関	—	海洋資源科	2
3	R4.5.11	web	水産研究・教育機構	プロダクションモデルによる資源評価研修会	水研機構 各県研究機関	—	海洋資源科	5
4	R4.8.25～26	岡山県岡山市	水研機構水産技術研究所	全国ノリ研究会	国、各県研究機関、 ノリ業界団体	52	介藻類科	1
5	R4.8.30	web	漁業情報サービスセンター	GIS利用研修会	水研機構 各県研究機関	—	海洋資源科	2
6	R4.9.28～29	web	農林水産省	農林水産関係若手研究者研修	国研、公設試	—	養殖技術科	1
7	R4.10.21	web	長崎県総合水産試験場	九州・山口ブロック水産試験場長会 「漁場環境分科会」	水研機構、 関係県研究機関	26	漁場環境科	4
8	R4.11.15～16	佐賀県佐賀市	佐賀県	九州・山口ブロック魚病分科会	国、公設水試、大学 等	27	養殖技術科	1
9	R4.11.15～16	web	水研機構	水産利用関係研究開発推進会議	水研機構、大学、県 研究機関	—	加工科	1
10	R4.11.18	web	水産研究・教育機構	2系ルール・狙い操作セミナー	水研機構 各県研究機関	—	海洋資源科	5
11	R4.11.30	web	水研機構	ブリ類の難治癒疾病連絡協議会	国、県、大学等	30	養殖技術科	2
12	R4.11.30～12.1	web	水研機構	魚病症例研究会	国、県、大学等	—	養殖技術科	2
13	R4.12.2	広島県	水研機構水産資源研究所	令和4年度トラフグ全国協議会	水産庁、水研機構、 関係県研究機関	74	栽培漁業科	1
14	R4.12.6～7	広島県広島市	水研機構	赤潮・貝毒部会	研究機関等	101	漁場環境科	2
15	R4.12.15～16	大分県 対面・web	愛媛大学	赤潮対策研究協議・情報収集	研究機関等	64	漁場環境科	3
16	R4.12.15～16	web	水産研究・教育機構	資源管理研修会	水研機構 各県研究機関	—	海洋資源科	3
17	R4.12.19	web	漁業情報サービスセンター	スマート漁業と衛星利用研修会	水研機構 各県研究機関	—	海洋資源科	3
18	R5.1.10	福岡県 対面・web	水研機構	二枚貝等資源生産研究会	研究機関等	16	介藻類科 漁場環境科	2
19	R5.2.1～2	福岡市	福岡県水産海洋技術センター有明海研究所	九州・山口ブロック水産試験場長会 「アサリ分科会」	水研機構、 関係県研究機関	18	漁場環境科	1
20	R5.2.7	web	熊本県水産研究センター	九州・山口ブロック水産試験場長会利用加工分科会	水研機構、 関係県研究機関	12	加工科	3
21	R5.2.9	web	農業・食品産業技術総合研究機構	食品試験研究推進会議	研究機関等	—	加工科	1
22	R5.2.14	web	マリノフォーラム21	スマート漁業の転嫁に関する研修会	水研機構 各県研究機関	—	海洋資源科	3
23	R5.2.24	web	新松浦漁協・セイカダイヤエンジン株式会社	漁業・漁港での脱炭素に関する研修会	漁業者、市職員他	—	海洋資源科	2
24	R5.3.6	web	水産研究・教育機構	野生生物を対象とした空間統計学の適用	水研機構 各県研究機関	—	海洋資源科	2
25	R5.3.13	web	水産研究・教育機構	CPUE標準化ワークショップ	水研機構 各県研究機関	—	海洋資源科	5
26	R5.3.28	東京都 対面・web	日本水産学会	近年の日本沿岸における赤潮：発生の特徴と新たな対策を考える	国、県、大学、民間 企業等	—	漁場環境科	4