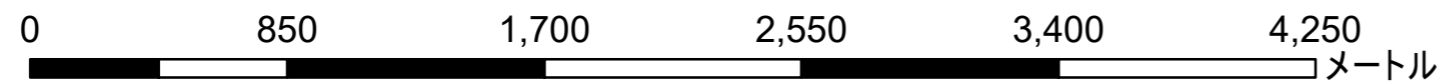
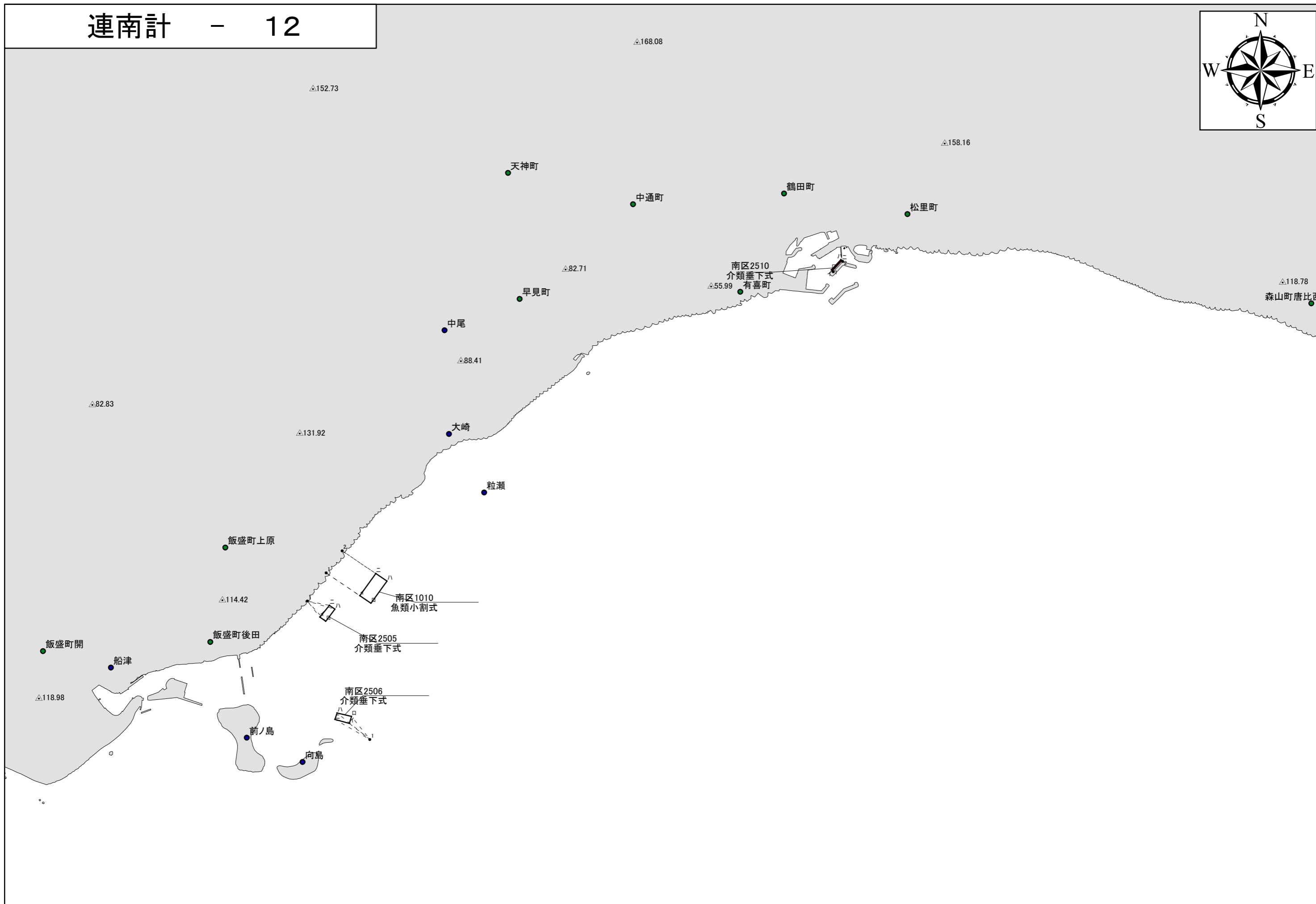
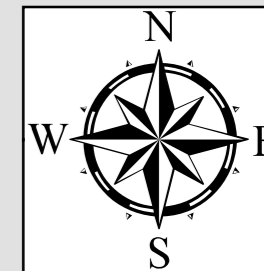
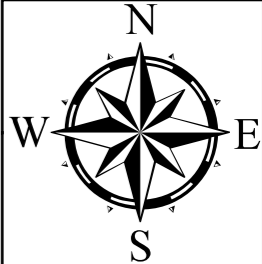


連南計 - 12





△60.25

△456.17

△170.02

△176.38

矢上町

南区1021
魚類小割式

南区1020
魚類小割式

南区1022
魚類小割式

南区1019
魚類小割式

南区1023
魚類小割式

南区1018
魚類小割式

東望

かき道五丁目

かき通四丁目

南区2021
介類垂下式

南区2020
介類垂下式

南区1016
魚類小割式

南区2022
介類垂下式

南区1025
魚類小割式

南区1024
魚類小割式

かき道六丁目

南区2019
介類垂下式

毛屋

戸石町

南区1017
魚類小割式

△153.25

南区2023
介類垂下式

切通

切宮岬

南区2017
介類垂下式

南区2018
介類垂下式

飯盛町池下

□75.56

界一丁目

界二丁目

南区1026
魚類小割式

南区1027
魚類小割式

南区1029
魚類小割式

南区1028
魚類小割式

春日町

南区1017
魚類小割式

戸ヶ瀬

牧島町

南区1015
魚類小割式

谷水

南区1031
魚類小割式

南区2511
介類垂下式

立石

△354.83

南区1030
魚類小割式

南区1032
魚類小割式

潮見町

△130.44

△215.14

太田尾町

飯香浦町

飯盛町開

香田

飯盛町久保

△118.98

飯盛町里

大門

田平

飯盛町佐田

飯盛町川下

飯盛町下釜

下ノ島

上ノ島

南区2015
介類垂下式

南区1012
魚類小割式

南区1013
魚類小割式

南区1014
魚類小割式

南区1011
魚類小割式

南区1033
魚類小割式

南区2016
介類垂下式

津島

