

令和 3 年 度

(2 0 2 1)

長崎県の市町民経済計算

令和 6 年 4 月

長 崎 県

はじめに

この度、令和3年度の市町民経済計算の推計結果を取りまとめましたので、公表いたします。

本報告書は、先に公表しました令和3年度県民経済計算の地域編にあたるもので、市町の1年間の経済活動の実態を総合的・体系的に把握し、地域経済の規模、構造、変化、水準などを明らかにしようとする経済指標です。

この報告書が各種行政施策の基礎資料や地域経済の分析資料などにご活用いただければ幸いです。

なお、この推計は、本来、広域的に展開されている経済活動を市町という限定的な地域に分割して把握するため、資料上の制約や推計方法などに多くの検討課題が残されておりますので、引き続き、精度向上に努めていきたいと考えております。

終わりに、この報告書の作成に当たり貴重な資料をご提供いただきました関係各機関の皆様に対し、厚くお礼申し上げますとともに、今後とも一層のご支援、ご協力をお願いいたします。

令和6年4月

長崎県県民生活環境部統計課長 谷村 重則

利用上の注意

- 1 本書は、「2008年国民経済計算体系」に基づいた内閣府経済社会総合研究所の「県民経済計算標準方式（2015年（平成27年）基準版）」及び「県民経済計算推計方法ガイドライン（2015年（平成27年）基準版）」に準拠して推計しております。
- 2 本報告書は、長崎県県民経済計算による経済活動別県内総生産を、関係指標により令和3年度末現在の市町別に分離推計したものです。
- 3 今回の推計にあたっては、県民経済計算の遡及改訂及び各種統計の公表により新しい基礎データを用い、平成23年度まで遡及改訂を行っていますので、平成23年度から令和2年度までの数値をご利用になる場合も最新版である本報告書をご利用ください。
また、平成30年度版以前の報告書掲載の計数とは接続しませんのでご注意ください。
- 4 計数は、単位未満を四捨五入で表示しているため、総数と内訳の合計が一致しない場合があります。
なお、統計表中の符号の用法は次のとおりです。
「－」 該当数値がないもの又は無意味なもの
「0」 表章単位未満のもの
- 5 人口1人当たりの指標の計算において、国勢調査実施年以外は、人口については市町民経済計算では「県推計人口」を、県民経済計算では「総務省推計人口」を使用しています。

注) 国民経済計算（JSNA）の2015年（平成27年）基準への移行に伴い、本県も上記1により令和元年度報告書から2015年（平成27年）基準の導入を行いました。

目 次

はじめに

利用上の注意

I 令和3年度市町民経済計算推計結果の概要

1 概 要	3
2 市町内総生産	3
(1) 市町内総生産	3
(2) 産業別総生産の市町別構成比	5
(3) 市町内総生産の推移	5
3 1人当たり経済規模	8

II 統計表

1 総生産総括表	10
(1) 総生産（平成23年度～令和3年度）	10
(2) 経済活動別総生産（令和3年度）	12
2 市町内総生産（平成23年度～令和3年度）	14
3 1人当たり市町別経済規模推移表（平成23年度～令和3年度）	35

III 参 考

経済活動別分類と日本標準産業分類（JSIC）の対応表	38
----------------------------	----

I 令和3年度市町民経済計算推計結果の概要

I 令和3年度推計結果の概要

1 概要

令和3年度は、新型コロナウイルス感染症が依然として猛威を振るう中、医療体制の整備やワクチン接種の進展により、徐々に社会活動は落ち着きを見せはじめ、世界経済の回復による輸出の拡大など、景気に持ち直しの動きが見られた。その一方で、世界的な半導体不足や東南アジアでの感染拡大に伴う部品供給不足などの影響もあり、経済の回復は緩やかなものになった。

この結果、令和3年度の国内総生産は、名目で550兆5,304億円、対前年度比2.4%増（前年度3.5%減）、実質（平成27年連鎖価格）で540兆7,961億円、対前年度比2.5%増（前年度4.1%減）となった。名目ベースは、前年度から一転してプラス成長に転じ、実質ベースも3年ぶりにプラス成長となった。

令和3年度の県内総生産（生産側と支出側）は、名目で4兆6,207億円となり、対前年度比2.0%増（前年度3.2%減）、実質（平成27暦年連鎖価格）は4兆5,246億円となり、1.9%増（前年度4.2%減）と名目、実質ともにプラス成長となった。

総生産の動きをみると、第1次産業が水産業等の増加により、前年度比1.0%増となった。第2次産業は、製造業、建設業ともに減少し、4.2%減となった。第3次産業は、新型コロナウイルス感染症の影響からやや回復の兆しが見られ、電気・ガス・水道・廃棄物処理業、卸売・小売業、不動産業などが増加し、3.2%増となった。

2 市町内総生産

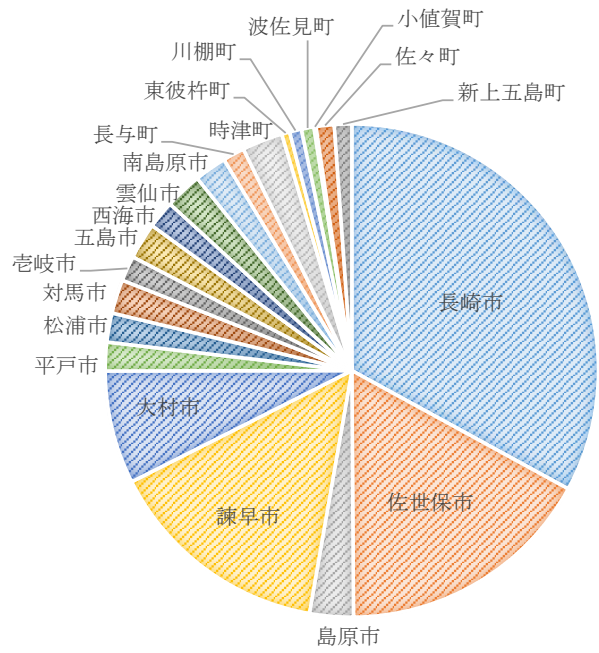
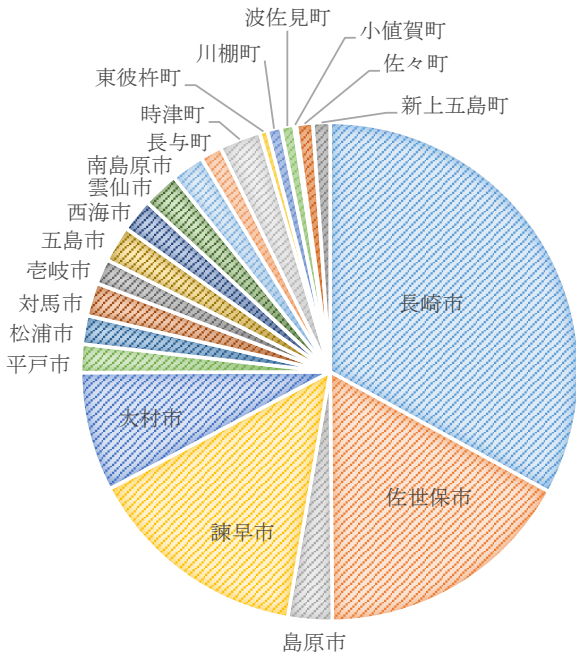
（1）市町内総生産（図表1）

市町内総生産の総額4兆6,207億円の構成を市町別にみると、割合が最も高いのは長崎市の33.0%（1兆5,233億円）、次いで佐世保市が16.9%（7,822億円）となり、両市で県全体の約5割を占めている。

(図表1) 市町内総生産

令和2年度

令和3年度



(単位：百万円、%)

	令和2年度		令和3年度		
	総生産	構成比	総生産	構成比	対前年度増加率
長崎市	1,494,217	33.0	1,523,255	33.0	1.9
佐世保市	764,606	16.9	782,151	16.9	2.3
島原市	130,046	2.9	132,288	2.9	1.7
諫早市	657,001	14.5	683,777	14.8	4.1
大村市	349,640	7.7	342,865	7.4	△1.9
平戸市	82,897	1.8	86,579	1.9	4.4
松浦市	83,724	1.8	88,114	1.9	5.2
対馬市	97,366	2.1	102,552	2.2	5.3
壱岐市	73,924	1.6	76,382	1.7	3.3
五島市	106,099	2.3	109,439	2.4	3.1
西海市	96,907	2.1	83,806	1.8	△13.5
雲仙市	106,245	2.3	111,592	2.4	5.0
南島原市	96,546	2.1	97,399	2.1	0.9
長与町	63,079	1.4	65,852	1.4	4.4
時津町	121,217	2.7	122,886	2.7	1.4
東彼杵町	23,072	0.5	24,194	0.5	4.9
川棚町	40,313	0.9	36,105	0.8	△10.4
波佐見町	38,099	0.8	37,970	0.8	△0.3
小値賀町	7,454	0.2	6,355	0.1	△14.7
佐々町	47,957	1.1	54,664	1.2	14.0
新上五島町	49,860	1.1	52,484	1.1	5.3
県計	4,530,272	100.0	4,620,708	100.0	2.0

(図表1-2) 市町内総生産

(単位：百万円、%)

	総生産	対前年度 増加率	第1次産業	第2次産業	第3次産業
長崎市	1,523,255	1.9	9,375	244,695	1,254,424
佐世保市	782,151	2.3	13,364	125,709	635,500
島原市	132,288	1.7	7,437	16,521	107,048
諫早市	683,777	4.1	8,355	339,721	329,075
大村市	342,865	△1.9	2,051	92,431	245,061
平戸市	86,579	4.4	8,076	15,201	62,463
松浦市	88,114	5.2	2,974	28,833	55,453
対馬市	102,552	5.3	6,199	15,685	79,675
壱岐市	76,382	3.3	4,172	10,149	61,320
五島市	109,439	3.1	6,285	14,930	87,163
西海市	83,806	△13.5	5,373	29,982	47,639
雲仙市	111,592	5.0	13,673	24,691	72,147
南島原市	97,399	0.9	11,773	16,842	67,840
長与町	65,852	4.4	834	10,297	54,082
時津町	122,886	1.4	304	42,901	78,490
東彼杵町	24,194	4.9	901	10,064	12,994
川棚町	36,105	△10.4	517	13,200	22,038
波佐見町	37,970	△0.3	538	12,838	24,226
小値賀町	6,355	△14.7	603	1,250	4,441
佐々町	54,664	14.0	370	28,914	24,851
新上五島町	52,484	5.3	6,072	7,112	38,791
県計	4,620,708	2.0	109,247	1,101,966	3,364,721

(2) 産業別総生産の市町別構成比 (図表2)

産業別総生産の構成を市町別にみると、第1次産業は、佐世保市12.2%、雲仙市12.5%、南島原市10.8%などとなっている。

第2次産業は、長崎市22.2%、佐世保市11.4%、諫早市30.8%などとなっており、3市で県全体の6割以上を占めている。

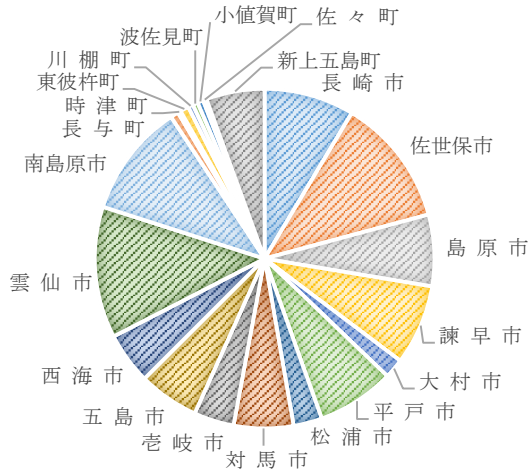
第3次産業は、長崎市が37.3%と一番高く、次に佐世保市が18.9%となっており、両市で県全体の6割近くを占めている。

(3) 市町内総生産の推移 (図表3)

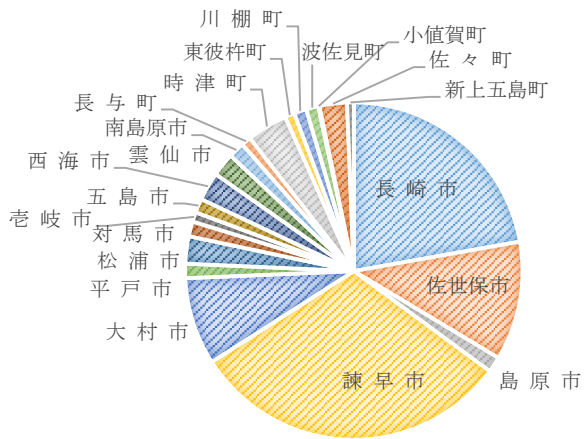
総生産の推移を市町別にみると、県全体の総生産が増加したこともあり、16市町で総生産が増加し、中でも佐々町は対前年度比14.0%の増加となった。一方、小値賀町は対前年度比14.7%の減少となった。

(図表2) 市町別構成比

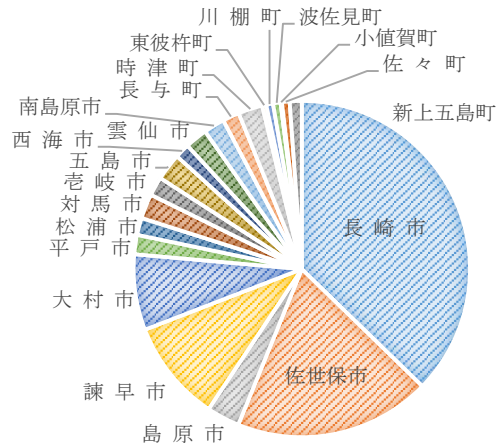
第1次産業



第2次産業

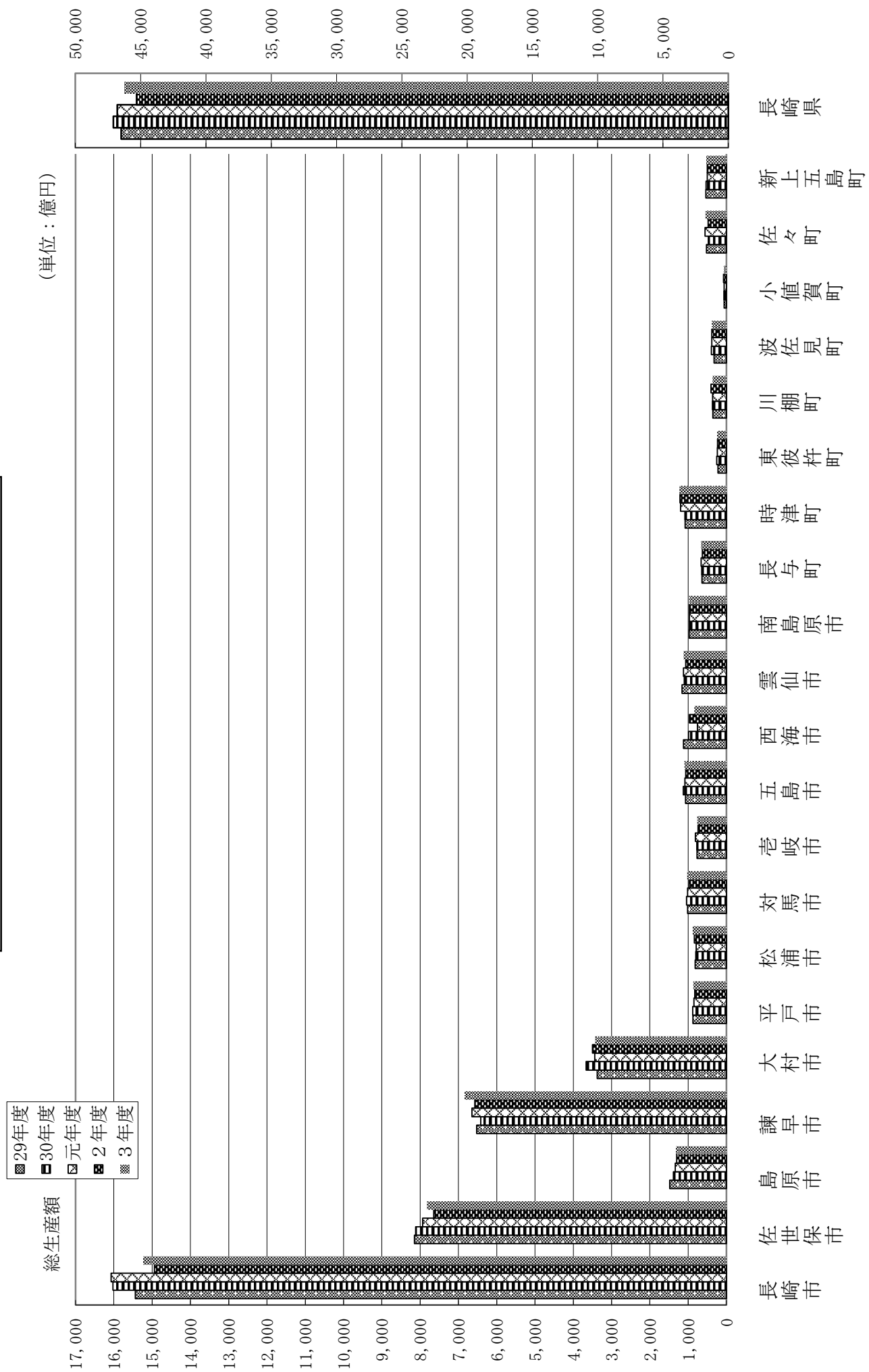


第3次産業



	第1次産業	第2次産業	第3次産業
長崎市	8.6	22.2	37.3
佐世保市	12.2	11.4	18.9
島原市	6.8	1.5	3.2
諫早市	7.6	30.8	9.8
大村市	1.9	8.4	7.3
平戸市	7.4	1.4	1.9
松浦市	2.7	2.6	1.6
対馬市	5.7	1.4	2.4
壱岐市	3.8	0.9	1.8
五島市	5.8	1.4	2.6
西海市	4.9	2.7	1.4
雲仙市	12.5	2.2	2.1
南島原市	10.8	1.5	2.0
長与町	0.8	0.9	1.6
時津町	0.3	3.9	2.3
東彼杵町	0.8	0.9	0.4
川棚町	0.5	1.2	0.7
波佐見町	0.5	1.2	0.7
小値賀町	0.6	0.1	0.1
佐々町	0.3	2.6	0.7
新上五島町	5.6	0.6	1.2
県計	100.0	100.0	100.0

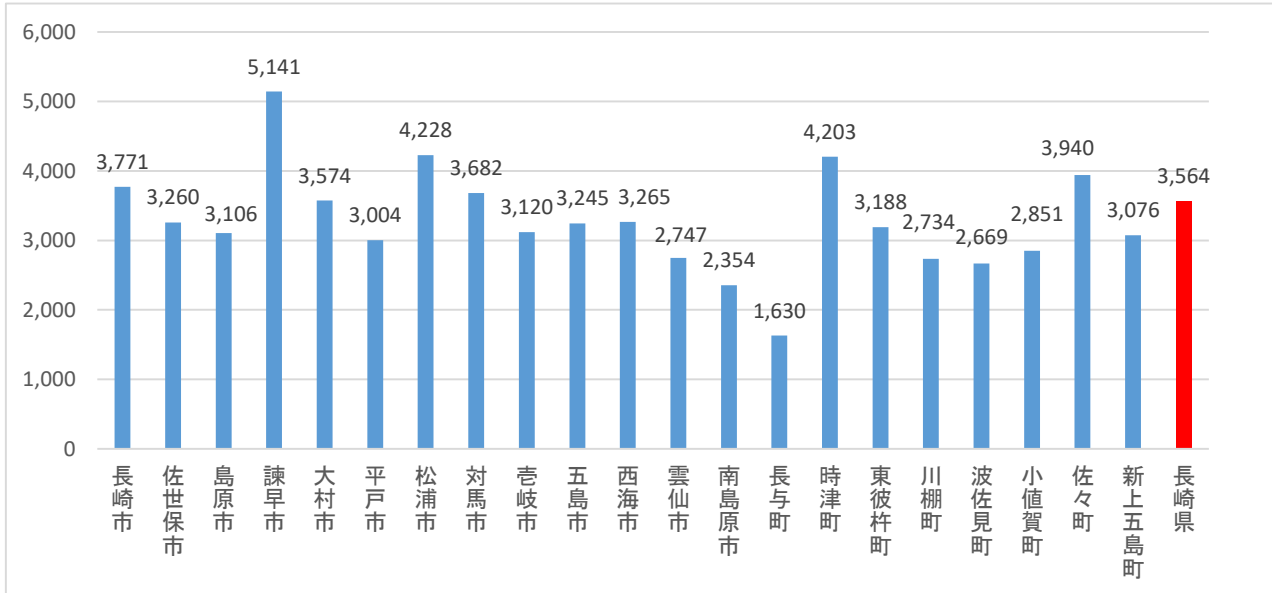
(図表3) 市町内総生産の推移



3 1人あたり経済規模

(図表4) 1人あたり経済規模

経済活動により新たに生み出された価値（市（町）内総生産）を市（町）民数で割ることにより各市（町）の1人当たりの経済規模を算出しました。



	総生産額 (百万円)	人口 (人)	1人あたり 経済規模 (千円)	指数 =100
長崎市	1,523,255	403,950	3,771	105.8
佐世保市	782,151	239,960	3,260	91.5
島原市	132,288	42,597	3,106	87.1
諫早市	683,777	132,997	5,141	144.3
大村市	342,865	95,939	3,574	100.3
平戸市	86,579	28,822	3,004	84.3
松浦市	88,114	20,841	4,228	118.6
対馬市	102,552	27,849	3,682	103.3
壱岐市	76,382	24,478	3,120	87.6
五島市	109,439	33,729	3,245	91.1
西海市	83,806	25,671	3,265	91.6
雲仙市	111,592	40,629	2,747	77.1
南島原市	97,399	41,381	2,354	66.0
長与町	65,852	40,396	1,630	45.7
時津町	122,886	29,239	4,203	117.9
東彼杵町	24,194	7,588	3,188	89.5
川棚町	36,105	13,204	2,734	76.7
波佐見町	37,970	14,224	2,669	74.9
小値賀町	6,355	2,229	2,851	80.0
佐々町	54,664	13,874	3,940	110.6
新上五島町	52,484	17,060	3,076	86.3
長崎県	4,620,708	1,296,657	3,564	100.0

(人口:長崎県異動人口調査 R3.10.1時点)

Ⅱ 統 計 表

- 1 . 総生産総括表
- 2 . 市町内総生産
(平成23年度～令和3年度)
- 3 . 1人当たり市町別経済規模推移表
(平成23年度～令和3年度)

1 総生産総括表

(1) 総生産 (平成23年度～令和3年度)

(1)-1 総生産 (市町別)

(単位：百万円)

項目	平成23年度 2011	平成24年度 2012	平成25年度 2013	平成26年度 2014	平成27年度 2015	平成28年度 2016	平成29年度 2017	平成30年度 2018	令和元年度 2019	令和2年度 2020	令和3年度 2021	項目
県計	4,214,903	4,170,309	4,202,989	4,116,510	4,498,483	4,619,956	4,649,511	4,709,172	4,678,311	4,530,272	4,620,708	県
長崎市	1,497,683	1,459,218	1,505,279	1,388,054	1,511,132	1,580,163	1,543,699	1,602,108	1,606,928	1,494,217	1,523,255	長崎市
佐世保市	765,517	757,565	756,623	753,480	785,077	798,796	815,061	811,486	793,557	764,606	782,151	佐世保市
島原市	133,235	128,043	124,896	126,088	129,444	131,387	148,054	138,720	133,778	130,046	132,288	島原市
諫早市	474,219	491,012	471,185	475,682	645,202	641,197	652,167	641,486	664,639	657,001	683,777	諫早市
大村市	279,036	271,035	276,054	285,831	317,894	319,232	337,297	366,324	343,720	349,640	342,865	大村市
平戸市	79,995	76,659	79,420	82,732	83,921	86,814	87,303	88,065	84,606	82,897	86,579	平戸市
松浦市	68,419	64,779	70,785	72,426	72,251	81,080	81,783	79,975	78,825	83,724	88,114	松浦市
対馬市	89,415	88,318	94,637	99,605	101,375	99,187	101,258	104,045	101,346	97,366	102,552	対馬市
老岐市	73,366	67,941	70,596	70,016	72,685	73,613	76,895	77,548	81,173	73,924	76,382	老岐市
五島市	98,603	100,493	102,869	104,764	102,610	105,299	106,775	112,832	108,551	106,099	109,439	五島市
西海市	126,822	126,458	121,018	104,590	121,027	112,769	112,195	98,880	75,796	96,907	83,806	西海市
雲仙市	98,821	100,607	98,551	104,698	107,230	111,957	115,735	109,927	112,411	106,245	111,592	雲仙市
南島原市	95,375	95,431	97,175	97,701	96,666	96,628	97,338	96,510	96,508	96,546	97,399	南島原市
長与町	60,083	60,504	61,445	62,849	63,103	63,806	63,862	64,656	66,278	63,079	65,852	長与町
時津町	87,829	84,761	86,378	98,300	96,038	109,443	108,094	108,616	119,888	121,217	122,886	時津町
東彼杵町	19,370	19,351	20,126	20,206	21,965	20,147	22,031	25,514	23,811	23,072	24,194	東彼杵町
川棚町	32,016	34,346	32,150	33,084	35,211	36,644	35,706	36,493	36,120	40,313	36,105	川棚町
波佐見町	33,978	39,146	33,144	36,799	31,033	39,241	32,157	39,472	38,315	38,099	37,970	波佐見町
小値賀町	6,456	6,743	6,054	6,636	6,566	6,605	6,107	6,360	6,142	7,454	6,355	小値賀町
佐々町	40,330	43,526	41,300	40,794	43,231	52,929	52,390	47,121	56,039	47,957	54,664	佐々町
新上五島町	54,334	54,371	53,304	52,173	54,353	53,018	53,606	53,034	49,881	49,860	52,484	新上五島町

(1)-2 対前年度増加率

(単位：%)

項目	平成23年度 2011	平成24年度 2012	平成25年度 2013	平成26年度 2014	平成27年度 2015	平成28年度 2016	平成29年度 2017	平成30年度 2018	令和元年度 2019	令和2年度 2020	令和3年度 2021	項目
県計	-	-1.1	0.8	-2.1	9.3	2.7	0.6	1.3	-0.7	-3.2	2.0	県
長崎市	-	-2.6	3.2	-7.8	8.9	4.6	-2.3	3.8	0.3	-7.0	1.9	長崎市
佐世保市	-	-1.0	-0.1	-0.4	4.2	1.7	2.0	-0.4	-2.2	-3.6	2.3	佐世保市
島原市	-	-3.9	-2.5	1.0	2.7	1.5	12.7	-6.3	-3.6	-2.8	1.7	島原市
諫早市	-	3.5	-4.0	1.0	35.6	-0.6	1.7	-1.6	3.6	-1.1	4.1	諫早市
大村市	-	-2.9	1.9	3.5	11.2	0.4	5.7	8.6	-6.2	1.7	-1.9	大村市
平戸市	-	-4.2	3.6	4.2	1.4	3.4	0.6	0.9	-3.9	-2.0	4.4	平戸市
松浦市	-	-5.3	9.3	2.3	-0.2	12.2	0.9	-2.2	-1.4	6.2	5.2	松浦市
対馬市	-	-1.2	7.2	5.2	1.8	-2.2	2.1	2.8	-2.6	-3.9	5.3	対馬市
老岐市	-	-7.4	3.9	-0.8	3.8	1.3	4.5	0.8	4.7	-8.9	3.3	老岐市
五島市	-	1.9	2.4	1.8	-2.1	2.6	1.4	5.7	-3.8	-2.3	3.1	五島市
西海市	-	-0.3	-4.3	-13.6	15.7	-6.8	-0.5	-11.9	-23.3	27.9	-13.5	西海市
雲仙市	-	1.8	-2.0	6.2	2.4	4.4	3.4	-5.0	2.3	-5.5	5.0	雲仙市
南島原市	-	0.1	1.8	0.5	-1.1	-0.0	0.7	-0.9	-0.0	0.0	0.9	南島原市
長与町	-	0.7	1.6	2.3	0.4	1.1	0.1	1.2	2.5	-4.8	4.4	長与町
時津町	-	-3.5	1.9	13.8	-2.3	14.0	-1.2	0.5	10.4	1.1	1.4	時津町
東彼杵町	-	-0.1	4.0	0.4	8.7	-8.3	9.4	15.8	-6.7	-3.1	4.9	東彼杵町
川棚町	-	7.3	-6.4	2.9	6.4	4.1	-2.6	2.2	-1.0	11.6	-10.4	川棚町
波佐見町	-	15.2	-15.3	11.0	-14.4	24.6	-18.1	22.7	-2.9	-0.6	-0.3	波佐見町
小値賀町	-	4.4	-10.2	9.6	-1.1	0.6	-7.5	4.1	-3.4	21.4	-14.7	小値賀町
佐々町	-	7.9	-5.1	-1.2	6.0	22.4	-1.0	-10.1	18.9	-14.4	14.0	佐々町
新上五島町	-	0.1	-2.0	-2.1	4.2	-2.5	1.1	-1.1	-5.9	-0.0	5.3	新上五島町

(1)-3 構成比

(単位：%)

項目	平成23年度 2011	平成24年度 2012	平成25年度 2013	平成26年度 2014	平成27年度 2015	平成28年度 2016	平成29年度 2017	平成30年度 2018	令和元年度 2019	令和2年度 2020	令和3年度 2021	項目
県計	100.0	100.0	100.0	100.0	100.0	100.0	100.0	100.0	100.0	100.0	100.0	県
長崎市	35.5	35.0	35.8	33.7	33.6	34.2	33.2	34.0	34.3	33.0	33.0	長崎市
佐世保市	18.2	18.2	18.0	18.3	17.5	17.3	17.5	17.2	17.0	16.9	16.9	佐世保市
島原市	3.2	3.1	3.0	3.1	2.9	2.8	3.2	2.9	2.9	2.9	2.9	島原市
諫早市	11.3	11.8	11.2	11.6	14.3	13.9	14.0	13.6	14.2	14.5	14.8	諫早市
大村市	6.6	6.5	6.6	6.9	7.1	6.9	7.3	7.8	7.3	7.7	7.4	大村市
平戸市	1.9	1.8	1.9	2.0	1.9	1.9	1.9	1.9	1.8	1.8	1.9	平戸市
松浦市	1.6	1.6	1.7	1.8	1.6	1.8	1.8	1.7	1.7	1.8	1.9	松浦市
対馬市	2.1	2.1	2.3	2.4	2.3	2.1	2.2	2.2	2.2	2.1	2.2	対馬市
老岐市	1.7	1.6	1.7	1.7	1.6	1.6	1.7	1.6	1.7	1.6	1.7	老岐市
五島市	2.3	2.4	2.4	2.5	2.3	2.3	2.3	2.4	2.3	2.3	2.4	五島市
西海市	3.0	3.0	2.9	2.5	2.7	2.4	2.4	2.1	1.6	2.1	1.8	西海市
雲仙市	2.3	2.4	2.3	2.5	2.4	2.4	2.5	2.3	2.4	2.3	2.4	雲仙市
南島原市	2.3	2.3	2.3	2.4	2.1	2.1	2.1	2.0	2.1	2.1	2.1	南島原市
長与町	1.4	1.5	1.5	1.5	1.4	1.4	1.4	1.4	1.4	1.4	1.4	長与町
時津町	2.1	2.0	2.1	2.4	2.1	2.4	2.3	2.3	2.6	2.7	2.7	時津町
東彼杵町	0.5	0.5	0.5	0.5	0.5	0.4	0.5	0.5	0.5	0.5	0.5	東彼杵町
川棚町	0.8	0.8	0.8	0.8	0.8	0.8	0.8	0.8	0.8	0.9	0.8	川棚町
波佐見町	0.8	0.9	0.8	0.9	0.7	0.8	0.7	0.8	0.8	0.8	0.8	波佐見町
小値賀町	0.2	0.2	0.1	0.2	0.1	0.1	0.1	0.1	0.1	0.2	0.1	小値賀町
佐々町	1.0	1.0	1.0	1.0	1.0	1.1	1.1	1.0	1.2	1.1	1.2	佐々町
新上五島町	1.3	1.3	1.3	1.3	1.2	1.1	1.2	1.1	1.1	1.1	1.1	新上五島町

(1)-4 総生産 (県計)

(単位: 百万円)

	平成23年度	平成24年度	平成25年度	平成26年度	平成27年度	平成28年度	平成29年度	平成30年度	令和元年度	令和2年度	令和3年度
(1)農 業	66,877	67,036	64,624	66,943	74,895	79,601	82,129	70,140	72,679	68,255	64,953
(2)林 業	4,302	4,413	4,436	4,548	5,070	5,148	5,186	4,960	4,766	4,513	4,724
(3)水 産 業	45,188	42,058	38,778	39,649	46,768	45,775	50,592	48,152	40,891	35,378	39,570
(4)鉱 業	5,194	5,002	5,831	5,982	6,140	7,017	7,628	7,786	7,953	8,129	7,995
(5)製 造 業	648,026	621,631	574,118	475,148	727,604	819,867	765,494	794,123	798,375	761,365	738,182
(6)電気・ガス・水道業	123,578	81,844	113,356	120,675	175,657	195,994	200,382	207,807	208,396	200,492	231,844
(7)建 設 業	211,170	224,471	249,096	264,867	261,902	258,806	282,124	313,851	296,393	381,259	355,789
(8)卸売・小売業	445,023	461,871	497,350	492,534	497,887	496,971	511,925	505,966	494,996	462,584	486,277
(9)運輸郵便業	176,460	173,364	175,695	180,159	187,978	183,170	186,136	186,792	187,138	143,997	141,333
(10)宿泊飲食サービス業	123,975	116,857	119,572	124,719	125,118	136,058	138,461	139,464	131,943	75,903	72,552
(11)情報通信業	124,095	122,076	121,041	117,115	120,496	123,323	122,707	128,309	125,075	133,616	130,249
(12)金融・保険業	154,275	150,853	152,592	152,048	146,793	143,876	149,292	150,800	147,964	122,924	147,247
(13)不動産業	480,917	483,550	482,779	483,656	492,408	494,402	506,087	490,685	499,693	508,298	511,582
(14)専門・科学技術	239,365	236,606	241,795	219,658	233,421	231,319	233,616	242,945	255,541	261,664	273,246
(15)公務	360,700	354,849	343,118	349,515	353,880	348,164	357,966	368,361	356,414	351,669	356,005
(16)教育	233,782	229,547	217,545	227,551	229,061	225,869	227,347	226,083	226,370	224,519	223,384
(17)保健衛生・社会事業	517,167	540,242	551,849	548,519	583,779	590,340	584,808	587,058	597,684	593,446	605,199
(18)その他のサービス業	234,225	230,201	221,191	210,029	211,456	212,090	211,586	208,507	207,389	182,683	185,805
小 計	4,194,320	4,146,471	4,174,767	4,083,315	4,480,316	4,597,792	4,623,468	4,681,789	4,659,659	4,520,693	4,575,934
輸入品に課される税・関税等	20,583	23,837	28,222	33,194	18,168	22,164	26,044	27,383	18,653	9,579	44,774
総 額	4,214,903	4,170,309	4,202,989	4,116,510	4,498,483	4,619,956	4,649,511	4,709,172	4,678,311	4,530,272	4,620,708

(1)-5 対前年度増加率

(単位: %)

	平成23年度	平成24年度	平成25年度	平成26年度	平成27年度	平成28年度	平成29年度	平成30年度	令和元年度	令和2年度	令和3年度
(1)農 業	-	0.2	-3.6	3.6	11.9	6.3	3.2	-14.6	3.6	-6.1	-4.8
(2)林 業	-	2.6	0.5	2.5	11.5	1.5	0.7	-4.4	-3.9	-5.3	4.7
(3)水 産 業	-	-6.9	-7.8	2.2	18.0	-2.1	10.5	-4.8	-15.1	-13.5	11.8
(4)鉱 業	-	-3.7	16.6	2.6	2.6	14.3	8.7	2.1	2.1	2.2	-1.6
(5)製 造 業	-	-4.1	-7.6	-17.2	53.1	12.7	-6.6	3.7	0.5	-4.6	-3.0
(6)電気・ガス・水道業	-	-33.8	38.5	6.5	45.6	11.6	2.2	3.7	0.3	-3.8	15.6
(7)建 設 業	-	6.3	11.0	6.3	-1.1	-1.2	9.0	11.2	-5.6	28.6	-6.7
(8)卸売・小売業	-	3.8	7.7	-1.0	1.1	-0.2	3.0	-1.2	-2.2	-6.5	5.1
(9)運輸郵便業	-	-1.8	1.3	2.5	4.3	-2.6	1.6	0.4	0.2	-23.1	-1.9
(10)宿泊飲食サービス業	-	-5.7	2.3	4.3	0.3	8.7	1.8	0.7	-5.4	-42.5	-4.4
(11)情報通信業	-	-1.6	-0.8	-3.2	2.9	2.3	-0.5	4.6	-2.5	6.8	-2.5
(12)金融・保険業	-	-2.2	1.2	-0.4	-3.5	-2.0	3.8	1.0	-1.9	-16.9	19.8
(13)不動産業	-	0.5	-0.2	0.2	1.8	0.4	2.4	-3.0	1.8	1.7	0.6
(14)専門・科学技術	-	-1.2	2.2	-9.2	6.3	-0.9	1.0	4.0	5.2	2.4	4.4
(15)公務	-	-1.6	-3.3	1.9	1.2	-1.6	2.8	2.9	-3.2	-1.3	1.2
(16)教育	-	-1.8	-5.2	4.6	0.7	-1.4	0.7	-0.6	0.1	-1.8	-0.5
(17)保健衛生・社会事業	-	4.5	2.1	-0.6	6.4	1.1	-0.9	0.4	1.8	-0.7	2.0
(18)その他のサービス業	-	-1.7	-3.9	-5.0	0.7	0.3	-0.2	-1.5	-0.5	-11.9	1.7
小 計	-	-1.1	0.7	-2.2	9.7	2.6	0.6	1.3	-0.5	-3.0	1.2
輸入品に課される税・関税等	-	15.8	18.4	17.6	-45.3	22.0	17.5	5.1	-31.9	-48.6	367.4
総 額	-	-1.1	0.8	-2.1	9.3	2.7	0.6	1.3	-0.7	-3.2	2.0

(1)-6 構成比

(単位: %)

	平成23年度	平成24年度	平成25年度	平成26年度	平成27年度	平成28年度	平成29年度	平成30年度	令和元年度	令和2年度	令和3年度
(1)農 業	1.6	1.6	1.5	1.6	1.7	1.7	1.8	1.5	1.6	1.5	1.4
(2)林 業	0.1	0.1	0.1	0.1	0.1	0.1	0.1	0.1	0.1	0.1	0.1
(3)水 産 業	1.1	1.0	0.9	1.0	1.0	1.0	1.1	1.0	0.9	0.8	0.9
(4)鉱 業	0.1	0.1	0.1	0.1	0.1	0.2	0.2	0.2	0.2	0.2	0.2
(5)製 造 業	15.4	14.9	13.7	11.5	16.2	17.7	16.5	16.9	17.1	16.8	16.0
(6)電気・ガス・水道業	2.9	2.0	2.7	2.9	3.9	4.2	4.3	4.4	4.5	4.4	5.0
(7)建 設 業	5.0	5.4	5.9	6.4	5.8	5.6	6.1	6.7	6.3	8.4	7.7
(8)卸売・小売業	10.6	11.1	11.8	12.0	11.1	10.8	11.0	10.7	10.6	10.2	10.5
(9)運輸郵便業	4.2	4.2	4.2	4.4	4.2	4.0	4.0	4.0	4.0	3.2	3.1
(10)宿泊飲食サービス業	2.9	2.8	2.8	3.0	2.8	2.9	3.0	3.0	2.8	1.7	1.6
(11)情報通信業	2.9	2.9	2.9	2.8	2.7	2.7	2.6	2.7	2.7	2.9	2.8
(12)金融・保険業	3.7	3.6	3.6	3.7	3.3	3.1	3.2	3.2	3.2	2.7	3.2
(13)不動産業	11.4	11.6	11.5	11.7	10.9	10.7	10.9	10.4	10.7	11.2	11.1
(14)専門・科学技術	5.7	5.7	5.8	5.3	5.2	5.0	5.0	5.2	5.5	5.8	5.9
(15)公務	8.6	8.5	8.2	8.5	7.9	7.5	7.7	7.8	7.6	7.8	7.7
(16)教育	5.5	5.5	5.2	5.5	5.1	4.9	4.9	4.8	4.8	5.0	4.8
(17)保健衛生・社会事業	12.3	13.0	13.1	13.3	13.0	12.8	12.6	12.5	12.8	13.1	13.1
(18)その他のサービス業	5.6	5.5	5.3	5.1	4.7	4.6	4.6	4.4	4.4	4.0	4.0
小 計	99.5	99.4	99.3	99.2	99.6	99.5	99.4	99.4	99.6	99.8	99.0
輸入品に課される税・関税等	0.5	0.6	0.7	0.8	0.4	0.5	0.6	0.6	0.4	0.2	1.0
総 額	100.0	100.0	100.0	100.0	100.0	100.0	100.0	100.0	100.0	100.0	100.0

(2) 経済活動別総生産 (令和3年度)

市 郡	産 業											
	計	農 業	林 業	水産業	鉱 業	製造業	電気・ガス・水道 ・廃棄物処理業	建設業	卸売・ 小売業	運輸・ 郵便業	宿泊・飲食 サービス業	情報通信業
県 計	4,575,934	64,953	4,724	39,570	7,995	738,182	231,844	355,789	486,277	141,333	72,552	130,249
長崎市	1,508,495	3,370	75	5,930	1,264	135,471	90,234	107,960	166,565	35,235	26,688	107,036
佐世保市	774,572	4,561	239	8,564	-	62,804	29,178	62,905	90,941	24,232	14,166	7,707
島原市	131,006	6,941	272	224	-	6,505	10,877	10,016	17,924	4,003	2,607	1,348
諫早市	677,151	7,870	233	252	3,365	301,077	12,547	35,279	61,720	22,276	7,593	3,958
大村市	339,543	1,877	111	63	-	69,599	16,645	22,831	37,559	15,078	4,603	1,443
平戸市	85,740	1,993	542	5,541	272	5,827	7,776	9,101	6,756	2,523	1,451	43
松浦市	87,260	1,634	65	1,275	58	17,373	15,684	11,402	5,111	3,469	751	66
対馬市	101,559	328	480	5,391	408	3,146	9,428	12,130	8,071	3,305	1,608	1,141
壱岐市	75,642	2,961	11	1,200	389	3,645	9,490	6,115	8,258	3,317	1,368	194
五島市	108,378	2,847	191	3,248	1,031	3,218	8,626	10,681	11,619	3,505	1,819	1,306
西海市	82,994	4,360	441	572	-	22,842	4,828	7,140	3,918	3,072	794	18
雲仙市	110,511	12,241	662	770	-	11,217	3,948	13,473	9,796	3,224	2,061	2,034
南島原市	96,455	10,464	915	394	195	6,232	2,257	10,416	9,431	2,222	1,252	103
長与町	65,214	818	14	2	-	2,827	1,848	7,470	8,281	2,778	718	381
時津町	121,695	280	15	9	-	33,809	2,797	9,092	23,523	3,344	2,635	138
東彼杵町	23,959	794	83	24	-	6,844	124	3,220	1,468	1,632	230	7
川棚町	35,755	475	30	11	584	9,131	1,502	3,486	2,127	1,098	419	227
波佐見町	37,602	438	100	-	-	10,019	417	2,819	3,228	2,894	398	1,560
小値賀町	6,294	305	-	298	-	125	149	1,125	237	102	123	-
佐々町	54,134	330	39	-	-	25,169	710	3,745	5,304	1,984	562	-
新上五島町	51,975	66	206	5,801	428	1,300	2,779	5,384	4,441	2,041	707	1,537

(2) - 2 経済活動別構成比 (令和3年度)

市 郡	産 業											
	計	農 業	林 業	水産業	鉱 業	製造業	電気・ガス・水道 ・廃棄物処理業	建設業	卸売・ 小売業	運輸・ 郵便業	宿泊・飲食 サービス業	情報通信業
県 計	99.0	1.4	0.1	0.9	0.2	16.0	5.0	7.7	10.5	3.1	1.6	2.8
長崎市	99.0	0.2	0.0	0.4	0.1	8.9	5.9	7.1	10.9	2.3	1.8	7.0
佐世保市	99.0	0.6	0.0	1.1	-	8.0	3.7	8.0	11.6	3.1	1.8	1.0
島原市	99.0	5.2	0.2	0.2	-	4.9	8.2	7.6	13.5	3.0	2.0	1.0
諫早市	99.0	1.2	0.0	0.0	0.5	44.0	1.8	5.2	9.0	3.3	1.1	0.6
大村市	99.0	0.5	0.0	0.0	-	20.3	4.9	6.7	11.0	4.4	1.3	0.4
平戸市	99.0	2.3	0.6	6.4	0.3	6.7	9.0	10.5	7.8	2.9	1.7	0.0
松浦市	99.0	1.9	0.1	1.4	0.1	19.7	17.8	12.9	5.8	3.9	0.9	0.1
対馬市	99.0	0.3	0.5	5.3	0.4	3.1	9.2	11.8	7.9	3.2	1.6	1.1
壱岐市	99.0	3.9	0.0	1.6	0.5	4.8	12.4	8.0	10.8	4.3	1.8	0.3
五島市	99.0	2.6	0.2	3.0	0.9	2.9	7.9	9.8	10.6	3.2	1.7	1.2
西海市	99.0	5.2	0.5	0.7	-	27.3	5.8	8.5	4.7	3.7	0.9	0.0
雲仙市	99.0	11.0	0.6	0.7	-	10.1	3.5	12.1	8.8	2.9	1.8	1.8
南島原市	99.0	10.7	0.9	0.4	0.2	6.4	2.3	10.7	9.7	2.3	1.3	0.1
長与町	99.0	1.2	0.0	0.0	-	4.3	2.8	11.3	12.6	4.2	1.1	0.6
時津町	99.0	0.2	0.0	0.0	-	27.5	2.3	7.4	19.1	2.7	2.1	0.1
東彼杵町	99.0	3.3	0.3	0.1	-	28.3	0.5	13.3	6.1	6.7	1.0	0.0
川棚町	99.0	1.3	0.1	0.0	1.6	25.3	4.2	9.7	5.9	3.0	1.2	0.6
波佐見町	99.0	1.2	0.3	-	-	26.4	1.1	7.4	8.5	7.6	1.0	4.1
小値賀町	99.0	4.8	-	4.7	-	2.0	2.3	17.7	3.7	1.6	1.9	-
佐々町	99.0	0.6	0.1	-	-	46.0	1.3	6.9	9.7	3.6	1.0	-
新上五島町	99.0	0.1	0.4	11.1	0.8	2.5	5.3	10.3	8.5	3.9	1.3	2.9

(2) - 3 市町別構成比 (令和3年度)

市 郡	産 業											
	計	農 業	林 業	水産業	鉱 業	製造業	電気・ガス・水道 ・廃棄物処理業	建設業	卸売・ 小売業	運輸・ 郵便業	宿泊・飲食 サービス業	情報通信業
県 計	100.0	100.0	100.0	100.0	100.0	100.0	100.0	100.0	100.0	100.0	100.0	100.0
長崎市	33.0	5.2	1.6	15.0	15.8	18.4	38.9	30.3	34.3	24.9	36.8	82.2
佐世保市	16.9	7.0	5.1	21.6	-	8.5	12.6	17.7	18.7	17.1	19.5	5.9
島原市	2.9	10.7	5.8	0.6	-	0.9	4.7	2.8	3.7	2.8	3.6	1.0
諫早市	14.8	12.1	4.9	0.6	42.1	40.8	5.4	9.9	12.7	15.8	10.5	3.0
大村市	7.4	2.9	2.3	0.2	-	9.4	7.2	6.4	7.7	10.7	6.3	1.1
平戸市	1.9	3.1	11.5	14.0	3.4	0.8	3.4	2.6	1.4	1.8	2.0	0.0
松浦市	1.9	2.5	1.4	3.2	0.7	2.4	6.8	3.2	1.1	2.5	1.0	0.1
対馬市	2.2	0.5	10.2	13.6	5.1	0.4	4.1	3.4	1.7	2.3	2.2	0.9
壱岐市	1.7	4.6	0.2	3.0	4.9	0.5	4.1	1.7	1.7	2.3	1.9	0.1
五島市	2.4	4.4	4.0	8.2	12.9	0.4	3.7	3.0	2.4	2.5	2.5	1.0
西海市	1.8	6.7	9.3	1.4	-	3.1	2.1	2.0	0.8	2.2	1.1	0.0
雲仙市	2.4	18.8	14.0	1.9	-	1.5	1.7	3.8	2.0	2.3	2.8	1.6
南島原市	2.1	16.1	19.4	1.0	2.4	0.8	1.0	2.9	1.9	1.6	1.7	0.1
長与町	1.4	1.3	0.3	0.0	-	0.4	0.8	2.1	1.7	2.0	1.0	0.3
時津町	2.7	0.4	0.3	0.0	-	4.6	1.2	2.6	4.8	2.4	3.6	0.1
東彼杵町	0.5	1.2	1.8	0.1	-	0.9	0.1	0.9	0.3	1.2	0.3	0.0
川棚町	0.8	0.7	0.6	0.0	7.3	1.2	0.6	1.0	0.4	0.8	0.6	0.2
波佐見町	0.8	0.7	2.1	-	-	1.4	0.2	0.8	0.7	2.0	0.5	1.2
小値賀町	0.1	0.5	-	0.8	-	0.0	0.1	0.3	0.0	0.1	0.2	-
佐々町	1.2	0.5	0.8	-	-	3.4	0.3	1.1	1.1	1.4	0.8	-
新上五島町	1.1	0.1	4.4	14.7	5.4	0.2	1.2	1.5	0.9	1.4	1.0	1.2

(注1) 第1次・第2次・第3次産業別計は輸入品に課される税・関税等調整前の計数である。

第1次産業：農業、林業、水産業

第2次産業：鉱業、製造業、建設業

第3次産業：上記以外の産業

(単位：百万円)

金融・ 保険業	不動産業	専門・科学技術、 業務支援サービス業	公務	教育	保健衛生・ 社会事業	その他の サービス	輸入品に 課される税 ・関税等	市 町 内 総 生 産	参 考			県
									第 1 次 産 業	第 2 次 産 業	第 3 次 産 業	
147,247	511,582	273,246	356,005	223,384	605,199	185,805	44,774	4,620,708	109,247	1,101,966	3,364,721	県
79,413	185,995	129,486	97,823	65,107	212,107	58,736	14,760	1,523,255	9,375	244,695	1,254,424	長
26,053	94,854	47,501	108,429	42,950	108,769	40,721	7,579	782,151	13,364	125,709	635,506	佐
4,394	14,618	6,058	8,219	7,314	23,422	6,263	1,282	132,288	7,437	16,521	107,048	島
10,956	47,241	36,323	21,000	25,003	59,680	20,779	6,626	683,777	8,355	339,721	329,075	諫
5,433	34,693	15,816	41,880	15,331	43,996	12,585	3,322	342,865	2,051	92,431	245,061	大
2,138	11,054	2,311	5,066	5,698	13,598	4,049	839	86,579	8,076	15,201	62,463	平
1,348	7,174	3,934	4,346	3,778	7,728	2,066	854	88,114	2,974	28,833	55,453	松
1,841	10,668	3,496	17,506	6,813	11,843	3,955	994	102,552	6,199	15,685	79,675	対
1,327	8,567	3,190	5,810	5,589	10,890	3,320	740	76,382	4,172	10,149	61,320	壱
2,303	14,339	4,231	10,388	7,679	16,676	4,674	1,060	109,439	6,285	14,930	87,163	五
953	8,947	3,274	3,887	4,613	10,104	3,231	812	83,806	5,373	29,982	47,639	西
1,810	12,776	2,182	6,582	5,821	17,961	3,951	1,081	111,592	13,673	24,691	72,147	雲
2,589	13,121	3,033	5,634	5,841	17,973	4,383	944	97,399	11,773	16,842	67,463	南
1,188	14,061	1,880	3,303	4,964	10,672	4,008	638	65,852	834	10,297	54,082	長
1,352	10,393	6,769	3,970	6,054	12,426	5,088	1,191	122,886	304	42,901	78,490	時
559	2,173	544	1,241	1,121	3,167	1,727	234	24,194	901	10,064	12,994	東
496	4,525	798	1,952	1,737	6,036	1,121	350	36,105	517	13,200	22,038	川
753	4,149	807	2,290	1,732	4,631	1,366	368	37,970	538	12,838	24,226	波
121	904	8	948	736	862	252	62	6,355	603	1,250	4,441	小
1,406	4,624	544	1,312	1,951	4,346	2,108	530	54,664	370	28,914	24,851	佐
815	6,707	1,061	4,419	3,552	8,312	2,422	509	52,484	6,072	7,112	38,791	新

(単位：%)

金融・ 保険業	不動産業	専門・科学技術、 業務支援サービス業	公務	教育	保健衛生・ 社会事業	その他の サービス	輸入品に 課される税 ・関税等	市 町 内 総 生 産	参 考			県
									第 1 次 産 業	第 2 次 産 業	第 3 次 産 業	
3.2	11.1	5.9	7.7	4.8	13.1	4.0	1.0	100.0	2.4	23.8	72.8	県
5.2	12.2	8.5	6.4	4.3	13.9	3.9	1.0	100.0	0.6	16.1	82.4	長
3.3	12.1	6.1	13.9	5.5	13.9	5.2	1.0	100.0	1.7	16.1	81.3	佐
3.3	11.1	4.6	6.2	5.5	17.7	4.7	1.0	100.0	5.6	12.5	80.9	島
1.6	6.9	5.3	3.1	3.7	8.7	3.0	1.0	100.0	1.2	49.7	48.1	諫
1.6	10.1	4.6	12.2	4.5	12.8	3.7	1.0	100.0	0.6	27.0	71.5	大
2.5	12.8	2.7	5.9	6.6	15.7	4.7	1.0	100.0	9.3	17.6	72.1	平
1.5	8.1	4.5	4.9	4.3	8.8	2.3	1.0	100.0	3.4	32.7	62.9	松
1.8	10.4	3.4	17.1	6.6	11.5	3.9	1.0	100.0	6.0	15.3	77.7	対
1.7	11.2	4.2	7.6	7.3	14.3	4.3	1.0	100.0	5.5	13.3	80.3	壱
2.1	13.1	3.9	9.5	7.0	15.2	4.3	1.0	100.0	5.7	13.6	79.6	五
1.1	10.7	3.9	4.6	5.5	12.1	3.9	1.0	100.0	6.4	35.8	56.8	西
1.6	11.4	2.0	5.9	5.2	16.1	3.5	1.0	100.0	12.3	22.1	64.7	雲
2.7	13.5	3.1	5.8	6.0	18.5	4.5	1.0	100.0	12.1	17.3	69.7	南
1.8	21.4	2.9	5.0	7.5	16.2	6.1	1.0	100.0	1.3	15.6	82.1	長
1.1	8.5	5.5	3.2	4.9	10.1	4.1	1.0	100.0	0.2	34.9	63.9	時
2.3	9.0	2.2	5.1	4.6	13.1	3.0	1.0	100.0	3.7	41.6	53.7	東
1.4	12.5	2.2	5.4	4.8	16.7	3.1	1.0	100.0	1.4	36.6	61.0	川
2.0	10.9	2.1	6.0	4.6	12.2	3.6	1.0	100.0	1.4	33.8	63.8	波
1.9	14.2	0.1	14.9	11.6	13.6	4.0	1.0	100.0	9.5	19.7	69.9	小
2.6	8.5	1.0	2.4	3.6	7.9	3.9	1.0	100.0	0.7	52.9	45.5	佐
1.6	12.8	2.0	8.4	6.8	15.8	4.6	1.0	100.0	11.6	13.6	73.9	新

(単位：%)

金融・ 保険業	不動産業	専門・科学技術、 業務支援サービス業	公務	教育	保健衛生・ 社会事業	その他の サービス	輸入品に 課される税 ・関税等	市 町 内 総 生 産	参 考			県
									第 1 次 産 業	第 2 次 産 業	第 3 次 産 業	
100.0	100.0	100.0	100.0	100.0	100.0	100.0	100.0	100.0	100.0	100.0	100.0	県
53.9	36.4	47.4	27.5	29.1	35.0	31.6	33.0	33.0	8.6	22.2	37.3	長
17.7	18.5	17.4	30.5	19.2	18.0	21.9	16.9	16.9	12.2	11.4	18.9	佐
3.0	2.9	2.2	2.3	3.3	3.9	3.4	2.9	2.9	6.8	1.5	3.2	島
7.4	9.2	13.3	5.9	11.2	9.9	11.2	14.8	14.8	7.6	30.8	9.8	諫
3.7	6.8	5.8	11.8	6.9	7.3	6.8	7.4	7.4	1.9	8.4	7.3	大
1.5	2.2	0.8	1.4	2.6	2.2	2.2	1.9	1.9	7.4	1.4	1.9	平
0.9	1.4	1.4	1.2	1.7	1.3	1.1	1.9	1.9	2.7	2.6	1.6	松
1.3	2.1	1.3	4.9	3.0	2.0	2.1	2.2	2.2	5.7	1.4	2.4	対
0.9	1.7	1.2	1.6	2.5	1.8	1.8	1.7	1.7	3.8	0.9	1.8	壱
1.6	2.8	1.5	2.9	3.4	2.8	2.5	2.4	2.4	5.8	1.4	2.6	五
0.6	1.7	1.2	1.1	2.1	1.7	1.7	1.8	1.8	4.9	2.7	1.4	西
1.2	2.5	0.8	1.8	2.6	3.0	2.1	2.4	2.4	12.5	2.2	2.1	雲
1.8	2.6	1.1	1.6	2.6	3.0	2.4	2.1	2.1	10.8	1.5	2.0	南
0.8	2.7	0.7	0.9	2.2	1.8	2.2	1.4	1.4	0.8	0.9	1.6	長
0.9	2.0	2.5	1.1	2.7	2.1	2.7	2.7	2.7	0.3	3.9	2.3	時
0.4	0.4	0.2	0.3	0.5	0.5	0.4	0.5	0.5	0.8	0.9	0.4	東
0.3	0.9	0.3	0.5	0.8	1.0	0.6	0.8	0.8	0.5	1.2	0.7	川
0.5	0.8	0.3	0.6	0.8	0.8	0.7	0.8	0.8	0.5	1.2	0.7	波
0.1	0.2	0.0	0.3	0.3	0.1	0.1	0.1	0.1	0.6	0.1	0.1	小
1.0	0.9	0.2	0.4	0.9	0.7	1.1	1.2	1.2	0.3	2.6	0.7	佐
0.6	1.3	0.4	1.2	1.6	1.4	1.3	1.1	1.1	5.6	0.6	1.2	新

(注2) 『輸入品に課される税・関税等』とは、
「輸入品に課される税・関税」－「総資本形成に係る消費税」のこと

2 市町内総生産（平成23年度～令和3年度）

長 崎 市

1. 総生産（百万円）

	平成23年度	平成24年度	平成25年度	平成26年度	平成27年度	平成28年度	平成29年度	平成30年度	令和元年度	令和2年度	令和3年度
(1) 農業	3,472	3,419	3,336	3,459	3,699	3,577	3,607	3,407	3,837	3,391	3,370
(2) 林業	5	6	6	8	69	71	70	69	68	60	75
(3) 水産業	6,745	6,864	6,135	5,856	5,849	8,539	9,533	6,612	6,517	6,087	5,930
(4) 鉱業	815	771	879	875	803	822	967	1,056	1,143	1,229	1,264
(5) 製造業	212,170	174,022	181,290	74,553	161,054	232,467	171,427	219,911	223,180	150,446	135,471
(6) 電気・ガス・水道・廃棄物処理業	44,144	28,524	40,297	43,604	66,119	76,026	78,097	80,510	80,404	76,931	90,234
(7) 建設業	57,863	66,180	72,629	77,447	74,447	74,675	81,636	91,394	100,072	121,271	107,960
(8) 卸売・小売業	159,249	161,906	169,269	165,638	165,261	164,713	171,250	171,035	167,748	157,337	166,565
(9) 運輸・郵便業	51,518	50,726	53,984	55,908	54,402	48,875	48,350	47,684	46,457	35,783	35,235
(10) 宿泊・飲食サービス業	48,476	47,891	50,710	55,342	51,385	51,261	51,714	51,687	48,390	28,300	26,688
(11) 情報通信業	104,377	102,427	100,931	97,756	95,393	90,145	90,559	95,569	95,524	105,918	107,036
(12) 金融・保険業	83,711	84,396	87,511	89,594	82,251	76,120	80,007	81,413	79,782	64,087	79,413
(13) 不動産業	171,173	172,479	173,105	173,240	177,988	179,048	182,777	177,384	180,756	185,279	185,995
(14) 専門・科学技術・業務支援サービス業	116,828	115,709	118,256	107,811	115,127	114,252	114,596	118,134	123,364	124,886	129,486
(15) 公務	92,018	91,955	90,328	93,485	94,877	94,554	97,207	100,355	97,381	96,437	97,823
(16) 教育	66,565	66,093	62,770	65,952	66,553	65,955	66,785	66,278	66,367	65,797	65,107
(17) 保健衛生・社会事業	184,868	193,475	198,308	196,147	209,636	212,197	209,764	207,113	209,155	208,177	212,107
(18) その他のサービス	86,372	84,036	79,766	75,004	77,117	79,285	76,705	73,180	70,377	59,640	58,736
小 計	1,490,369	1,450,877	1,495,171	1,376,861	1,505,029	1,572,582	1,535,052	1,592,792	1,600,521	1,491,058	1,508,495
輸入品に課される税・関税等	7,314	8,341	10,108	11,193	6,103	7,581	8,647	9,316	6,407	3,159	14,760
総 額	1,497,683	1,459,218	1,505,279	1,388,054	1,511,132	1,580,163	1,543,699	1,602,108	1,606,928	1,494,217	1,523,255

2. 対前年度増加率（%）

	平成23年度	平成24年度	平成25年度	平成26年度	平成27年度	平成28年度	平成29年度	平成30年度	令和元年度	令和2年度	令和3年度
(1) 農業	-1.5	-12.4	-2.4	3.7	6.9	-3.3	0.8	-5.5	12.6	-11.6	-0.6
(2) 林業	1.8	1.8	3.3	39.5	729.7	3.4	-1.6	-1.4	-0.8	-11.8	24.2
(3) 水産業	-5.4	-5.4	-10.6	-4.5	-0.1	46.0	11.6	-30.6	-1.4	-6.6	-2.6
(4) 鉱業	-18.0	-18.0	4.2	-58.9	116.0	44.3	-26.3	28.3	1.5	-32.6	-10.0
(5) 製造業	-35.4	-35.4	41.3	8.2	51.6	15.0	2.7	3.1	-0.1	-4.3	17.3
(6) 電気・ガス・水道・廃棄物処理業	14.4	14.4	18.3	-7.2	6.6	-3.6	9.3	12.0	9.5	21.2	-11.0
(7) 建設業	1.7	1.7	4.5	-2.1	-0.2	-0.3	4.0	-0.1	-1.9	-6.2	5.9
(8) 卸売・小売業	-1.5	-1.5	6.4	3.6	-2.7	-10.2	-1.1	-1.4	-2.6	-23.0	-1.5
(9) 運輸・郵便業	-0.1	-0.1	5.9	9.1	-7.2	0.9	0.9	-0.1	-6.4	-41.5	-5.7
(10) 宿泊・飲食サービス業	-1.9	-1.9	-1.5	-3.1	-2.4	-5.5	0.5	5.5	-0.0	10.9	1.1
(11) 情報通信業	0.8	0.8	3.7	2.4	-8.2	-7.5	5.1	1.8	-2.0	-19.7	23.9
(12) 金融・保険業	0.8	0.8	0.4	0.1	2.7	0.6	2.1	-3.0	1.9	2.5	0.4
(13) 不動産業	-1.0	-1.0	2.2	-8.8	6.8	-0.8	0.3	3.1	4.4	1.2	3.7
(14) 専門・科学技術・業務支援サービス業	-0.1	-0.1	-1.8	3.5	1.5	-0.3	2.8	3.2	-3.0	-1.0	1.4
(15) 公務	-0.7	-0.7	-5.0	5.1	0.9	-0.9	1.3	-0.8	0.1	-0.9	-1.0
(16) 教育	4.7	4.7	2.5	-1.1	6.9	1.2	-1.1	-1.3	1.0	-0.5	1.9
(17) 保健衛生・社会事業	-2.7	-2.7	-5.1	-6.0	2.8	2.8	-3.3	-4.6	-3.8	-15.3	-1.5
(18) その他のサービス	-2.6	-2.6	3.1	-7.9	9.3	4.5	-2.4	3.8	0.5	-6.8	1.2
小 計	14.0	14.0	21.2	10.7	-45.5	24.2	14.1	7.7	-31.2	-50.7	367.2
輸入品に課される税・関税等	-2.6	-2.6	3.2	-7.8	8.9	4.6	-2.3	3.8	0.3	-7.0	1.9
総 額	-2.6	-2.6	3.2	-7.8	8.9	4.6	-2.3	3.8	0.3	-7.0	1.9

佐世保市
1. 総生産 (百万円)

	平成23年度	平成24年度	平成25年度	平成26年度	平成27年度	平成28年度	平成29年度	平成30年度	令和元年度	令和2年度	令和3年度
(1) 農業	4,677	4,705	4,395	4,423	4,868	5,369	5,544	5,019	5,521	4,840	4,561
(2) 林業	212	218	212	223	208	212	217	211	214	194	239
(3) 水産業	10,780	4,872	7,487	7,927	9,822	10,937	11,617	11,757	8,835	8,333	8,564
(4) 鉱業	424	302	198	-	-	-	-	-	-	-	-
(5) 製造業	64,644	62,738	49,665	52,669	51,149	62,254	63,164	69,700	58,723	70,332	62,804
(6) 電気・ガス・水道・廃棄物処理業	23,110	16,288	20,953	21,628	28,707	30,137	30,827	30,960	29,979	27,762	29,178
(7) 建設業	32,789	37,343	38,468	38,716	40,354	35,926	45,492	40,560	47,357	56,677	62,905
(8) 卸売・小売業	110,057	115,585	126,966	126,104	128,032	122,430	119,077	110,282	100,776	86,798	90,941
(9) 運輸・郵便業	27,796	27,621	26,630	26,884	29,104	29,281	29,882	29,672	30,215	24,606	24,232
(10) 情報通信業	23,498	21,645	21,683	22,112	22,910	25,792	26,383	26,728	25,415	14,776	14,166
(11) 情報通信業	6,332	6,370	6,624	6,461	10,325	15,615	14,817	14,610	12,709	11,079	7,707
(12) 金融・保険業	35,095	31,926	30,225	27,875	30,055	32,498	32,323	31,484	29,812	24,350	26,053
(13) 不動産業	90,452	90,495	89,724	89,282	90,661	90,711	93,245	90,905	92,892	94,122	94,854
(14) 専門・科学技術・業務支援サービス業	43,338	43,411	44,922	40,987	42,910	41,880	41,808	43,123	44,969	45,703	47,501
(15) 公務	105,973	102,191	96,773	96,451	100,307	97,510	102,206	107,123	105,116	105,341	108,429
(16) 教育	41,245	40,457	38,509	40,752	41,840	41,733	42,037	41,993	42,473	42,166	42,950
(17) 保健衛生・社会事業	92,163	97,902	99,954	99,176	105,065	106,749	105,814	106,696	110,048	106,502	108,769
(18) その他のサービス	49,196	49,166	48,153	45,755	45,590	45,931	46,042	45,943	45,338	39,408	40,721
小計	761,779	753,235	751,543	747,405	781,906	794,964	810,495	806,767	790,393	762,990	774,572
輸入品に課される税・関税等	3,738	4,330	5,081	6,076	3,171	3,832	4,566	4,719	3,164	1,617	7,579
総額	765,517	757,565	756,623	753,480	785,077	798,796	815,061	811,486	793,557	764,606	782,151

2. 対前年度増加率 (%)

	平成23年度	平成24年度	平成25年度	平成26年度	平成27年度	平成28年度	平成29年度	平成30年度	令和元年度	令和2年度	令和3年度
(1) 農業	0.6	-6.6	-2.7	0.6	10.1	10.3	3.2	-9.5	10.0	-12.3	-5.8
(2) 林業	3.1	-2.7	53.7	5.0	-6.5	1.5	2.3	-2.7	1.4	-9.3	23.6
(3) 水産業	-54.8	-28.7	-34.5	-100.0	23.9	11.4	6.2	1.2	-24.9	-5.7	2.8
(4) 鉱業	-2.9	-20.8	-29.5	3.0	-	-	-	-	-	-	-
(5) 製造業	-29.5	13.9	5.0	6.0	-2.9	21.7	1.5	10.3	-15.7	19.8	-10.7
(6) 電気・ガス・水道・廃棄物処理業	-0.6	-3.6	0.9	3.2	32.7	5.0	2.3	0.4	-3.2	-7.4	5.1
(7) 建設業	5.0	9.8	3.0	0.6	4.2	-11.0	26.6	-10.8	16.8	19.7	11.0
(8) 卸売・小売業	-7.9	0.2	0.2	-0.7	1.5	-4.4	-2.7	-7.4	-8.6	-13.9	4.8
(9) 運輸・郵便業	0.6	-0.6	-3.6	2.0	8.3	0.6	2.1	-0.7	1.8	-18.6	-1.5
(10) 宿泊・飲食サービス業	-7.9	0.2	4.0	-2.5	59.8	51.2	-5.1	-1.4	-4.9	-41.9	-4.1
(11) 情報通信業	0.0	-0.9	-0.5	-0.5	1.5	0.1	2.8	-2.5	2.2	1.3	0.8
(12) 金融・保険業	0.2	3.5	-8.8	-8.8	4.7	-2.4	-0.2	3.1	4.3	1.6	3.9
(13) 不動産業	-3.6	-5.3	-5.3	-0.3	4.0	-2.8	4.8	4.8	-1.9	0.2	2.9
(14) 専門・科学技術・業務支援サービス業	-1.9	-4.8	5.8	5.8	2.7	-0.3	0.7	-0.1	1.1	-0.7	1.9
(15) 公務	6.2	2.1	-0.8	-0.8	5.9	1.6	-0.9	0.8	3.1	-3.2	2.1
(16) 教育	-0.1	-2.1	-5.0	-5.0	-0.4	0.7	0.2	-0.2	-1.3	-13.1	3.3
(17) 保健衛生・社会事業	-1.1	-0.2	-0.6	-0.6	4.6	1.7	2.0	-0.5	-2.0	-3.5	1.5
(18) その他のサービス	15.8	17.3	-47.8	19.6	20.9	19.1	3.4	-32.9	-48.9	368.8	
小計	-1.0	-0.1	-0.4	-0.4	4.2	1.7	2.0	-0.4	-2.2	-3.6	2.3
輸入品に課される税・関税等											
総額											

島原市

1. 総生産(百万円)

	平成23年度	平成24年度	平成25年度	平成26年度	平成27年度	平成28年度	平成29年度	平成30年度	令和元年度	令和2年度	令和3年度
(1) 農業	7,116	7,055	6,971	7,430	8,463	9,223	9,940	6,959	7,956	7,681	6,941
(2) 林業	278	263	268	252	317	337	321	273	261	296	272
(3) 水産業	359	422	236	409	384	276	371	300	332	296	224
(4) 鉱業	-	-	-	-	-	-	-	-	-	-	-
(5) 製造業	11,141	10,065	7,549	7,790	7,166	9,312	23,199	15,338	10,385	12,186	6,505
(6) 電気・ガス・水道・廃棄物処理業	4,454	2,515	4,494	4,894	6,545	6,146	6,761	7,574	8,179	8,408	10,877
(7) 建設業	7,906	6,703	5,129	6,965	7,414	7,414	7,552	8,094	6,675	6,661	10,016
(8) 卸売・小売業	21,605	20,502	20,108	18,385	17,119	17,304	18,033	18,035	17,972	17,166	17,924
(9) 運輸・郵便業	5,838	5,702	5,785	5,935	6,013	5,728	5,796	5,463	4,315	4,315	4,003
(10) 宿泊・飲食サービス業	4,084	3,787	3,829	3,925	4,085	4,609	4,754	4,853	4,665	2,696	2,607
(11) 情報通信業	1,068	1,099	1,149	1,138	1,218	1,125	1,168	1,332	1,304	1,305	1,348
(12) 金融・保険業	3,794	3,674	3,685	3,619	3,715	3,902	4,048	4,113	3,699	3,699	4,394
(13) 不動産業	13,926	14,075	13,970	13,986	14,089	14,219	14,667	14,192	14,472	14,598	14,618
(14) 専門・科学技術・業務支援サービス業	5,777	5,714	5,890	5,388	5,236	4,699	4,847	5,118	5,501	5,708	6,058
(15) 公務	8,466	8,483	8,355	8,670	8,742	8,618	8,660	8,810	8,432	8,273	8,219
(16) 教育	8,562	8,265	7,917	8,147	8,049	7,787	7,866	7,852	7,443	7,335	7,314
(17) 保健衛生・社会事業	20,132	21,212	21,613	21,239	22,959	23,247	22,481	22,985	23,294	23,002	23,422
(18) その他のサービス	8,077	7,775	7,313	6,899	6,860	6,809	6,761	6,632	6,785	6,146	6,263
小計	132,584	127,311	124,058	125,071	128,921	130,756	147,224	137,914	133,244	129,771	131,006
輸入品に課される税・関税等	651	732	839	1,017	523	630	829	807	533	275	1,282
総額	133,235	128,043	124,896	126,088	129,444	131,387	148,054	138,720	133,778	130,046	132,288

2. 対前年度増加率(%)

	平成23年度	平成24年度	平成25年度	平成26年度	平成27年度	平成28年度	平成29年度	平成30年度	令和元年度	令和2年度	令和3年度
(1) 農業	-0.9	-0.9	-1.2	6.6	13.9	9.0	7.8	-30.0	14.3	-3.5	-9.6
(2) 林業	-5.5	-5.5	1.9	-6.1	25.9	6.3	-4.6	-14.9	-4.4	13.2	-8.1
(3) 水産業	17.7	17.7	-44.1	73.2	-6.3	-28.0	34.4	-19.3	10.9	-11.0	-24.2
(4) 鉱業	-	-	-	-	-	-	-	-	-	-	-
(5) 製造業	-9.7	-9.7	-25.0	3.2	-8.0	29.9	149.1	-33.9	-32.3	17.3	-46.6
(6) 電気・ガス・水道・廃棄物処理業	-43.5	-43.5	70.7	14.0	33.7	-6.1	10.0	12.0	8.0	2.8	29.4
(7) 建設業	-15.2	-15.2	-23.5	35.8	14.3	-6.9	1.8	7.2	-17.5	-0.2	50.4
(8) 卸売・小売業	-5.1	-5.1	-1.9	-8.6	-6.9	1.1	4.2	0.0	-0.4	-4.5	4.4
(9) 運輸・郵便業	-2.3	-2.3	1.5	2.6	-1.3	-4.7	1.2	-5.9	0.2	-21.0	-7.2
(10) 宿泊・飲食サービス業	-7.3	-7.3	1.1	2.5	4.1	12.8	3.1	2.1	-4.1	-42.1	-3.3
(11) 情報通信業	2.9	2.9	4.5	-0.9	7.0	-7.7	3.8	14.1	-2.1	0.1	3.4
(12) 金融・保険業	-3.2	-3.2	0.3	-1.8	2.7	5.0	3.7	1.6	0.5	-10.5	18.8
(13) 不動産業	1.1	1.1	-0.7	0.1	0.7	0.9	3.1	-3.2	2.0	0.9	0.1
(14) 専門・科学技術・業務支援サービス業	-1.1	-1.1	3.1	-8.5	-2.8	-10.3	3.1	5.6	7.5	3.8	6.1
(15) 公務	0.2	0.2	-1.5	3.8	0.8	-1.4	0.5	1.7	-4.3	-1.9	-0.7
(16) 教育	-3.5	-3.5	-4.2	2.9	-1.2	-3.3	1.0	-0.2	-5.2	-1.5	-0.3
(17) 保健衛生・社会事業	5.4	5.4	1.9	-1.7	8.1	1.3	-3.3	2.2	1.3	1.3	1.8
(18) その他のサービス	-3.7	-3.7	-5.9	-5.7	-0.6	-0.7	-0.7	-1.9	2.3	-9.4	1.9
小計	-4.0	-4.0	-2.6	0.8	3.1	1.4	12.6	-6.3	-3.4	-2.6	1.0
輸入品に課される税・関税等	12.5	12.5	14.6	21.2	-48.6	20.6	31.6	-2.7	-33.9	-48.4	366.2
総額	-3.9	-3.9	-2.5	1.0	2.7	1.5	12.7	-6.3	-3.6	-2.8	1.7

1. 総生産 (百万円)

	平成23年度	平成24年度	平成25年度	平成26年度	平成27年度	平成28年度	平成29年度	平成30年度	令和元年度	令和2年度	令和3年度
(1) 農業	7,611	7,733	7,343	7,633	8,549	9,031	9,412	8,285	8,328	8,161	7,870
(2) 林業	213	219	215	226	213	217	214	217	218	191	233
(3) 水産業	307	248	250	275	253	252	253	260	220	251	252
(4) 鉱業	775	893	1,254	1,567	2,321	3,372	3,558	3,532	3,514	3,503	3,365
(5) 製造業	149,739	163,014	140,963	145,678	300,327	284,691	285,760	267,790	292,002	282,458	301,077
(6) 電気・ガス・水道・廃棄物処理業	7,576	6,986	6,693	6,231	7,092	7,971	8,616	9,185	9,862	10,480	12,547
(7) 建設業	23,997	25,891	26,885	27,602	30,208	34,485	33,660	36,285	29,225	44,441	35,279
(8) 卸売・小売業	42,049	44,663	49,015	49,530	50,986	53,015	57,040	58,927	60,082	58,520	61,720
(9) 運輸・郵便業	24,689	25,108	24,486	25,642	26,665	26,523	27,020	28,898	28,898	22,498	22,276
(10) 宿泊・飲食サービス業	10,592	9,591	9,324	9,418	9,797	11,247	11,832	12,390	12,114	7,739	7,593
(11) 情報通信業	3,600	3,379	3,274	3,102	3,346	3,384	3,460	3,866	3,773	3,886	3,958
(12) 金融・保険業	9,226	9,108	9,263	9,318	9,480	9,839	10,237	10,373	10,297	8,856	10,956
(13) 不動産業	42,818	43,228	43,302	43,764	44,267	44,205	45,503	44,161	45,231	46,551	47,241
(14) 専門・科学技術・業務支援サービス業	29,697	28,290	27,946	24,336	26,683	27,387	28,357	30,199	32,490	34,094	36,323
(15) 公務	23,160	22,504	21,483	21,595	21,837	21,512	21,894	22,209	21,342	20,811	21,000
(16) 教育	23,254	22,939	21,675	22,710	23,846	23,735	24,022	24,278	24,626	24,853	25,003
(17) 保健衛生・社会事業	50,084	52,213	53,286	52,724	56,156	56,961	56,723	56,667	57,955	58,200	59,680
(18) その他のサービス	22,518	22,198	21,365	20,496	20,570	20,293	20,902	21,308	21,811	20,118	20,779
小計	471,903	488,205	468,021	471,846	642,596	638,121	648,514	637,756	661,989	655,612	677,151
輸入品に課される税・関税等	2,316	2,807	3,164	3,836	2,606	3,076	3,653	3,730	2,650	1,389	6,626
総額	474,219	491,012	471,185	475,682	645,202	641,197	652,167	641,486	664,639	657,001	683,777

2. 対前年度増加率 (%)

	平成23年度	平成24年度	平成25年度	平成26年度	平成27年度	平成28年度	平成29年度	平成30年度	令和元年度	令和2年度	令和3年度
(1) 農業	1.6	5.6	-5.0	3.9	12.0	5.6	4.2	-12.0	0.5	-2.0	-3.6
(2) 林業	3.0	1.6	-2.1	5.2	-5.6	1.6	-1.1	1.3	0.5	-12.2	21.4
(3) 水産業	-19.3	0.7	0.7	10.0	-8.0	-0.2	19.8	-14.1	-15.2	14.1	0.5
(4) 鉱業	15.2	40.4	40.4	25.0	48.1	45.3	5.5	-0.7	-0.5	-0.3	-3.9
(5) 製造業	8.9	-13.5	-13.5	3.3	106.2	-5.2	0.4	-6.3	9.0	-3.3	6.6
(6) 電気・ガス・水道・廃棄物処理業	-7.8	-4.2	-4.2	-6.9	13.8	12.4	8.1	6.6	7.4	6.3	19.7
(7) 建設業	7.9	9.4	3.8	2.7	9.4	14.2	-2.4	7.8	-19.5	52.1	-20.6
(8) 卸売・小売業	6.2	9.7	9.7	1.1	2.9	4.0	7.6	3.3	2.0	-2.6	5.5
(9) 運輸・郵便業	1.7	-2.5	-2.5	4.7	4.0	-0.5	1.9	3.0	3.9	-22.1	-1.0
(10) 宿泊・飲食サービス業	-9.4	-2.8	-2.8	1.0	4.0	14.8	5.2	4.7	-2.2	-36.1	-1.9
(11) 情報通信業	-6.2	-3.1	-3.1	-5.2	7.8	1.1	2.2	11.7	-2.4	3.0	1.8
(12) 金融・保険業	-1.3	1.7	1.7	0.6	1.7	3.8	4.0	1.3	-0.7	-14.0	23.7
(13) 不動産業	1.0	0.2	0.2	1.1	1.1	-0.1	2.9	-2.9	2.4	2.9	1.5
(14) 専門・科学技術・業務支援サービス業	-4.7	-1.2	-1.2	-12.9	9.6	2.6	3.5	6.5	7.6	-4.5	6.5
(15) 公務	-2.8	-4.5	-4.5	0.5	1.1	-1.5	1.8	1.4	-3.9	-2.5	0.9
(16) 教育	-1.4	-5.5	-5.5	4.8	5.0	-0.5	1.2	1.1	1.4	0.9	0.6
(17) 保健衛生・社会事業	4.3	2.1	2.1	-1.1	6.5	1.4	-0.4	-0.1	2.3	0.4	2.5
(18) その他のサービス	-1.4	-3.8	-3.8	-4.1	0.4	-1.3	3.0	1.9	2.4	-7.8	3.3
小計	3.5	-4.1	-4.1	0.8	36.2	-0.7	1.6	-1.7	3.8	-1.0	3.3
輸入品に課される税・関税等	21.2	12.7	12.7	21.2	-32.1	18.1	18.8	2.1	-29.0	-47.6	377.0
総額	3.5	-4.0	-4.0	1.0	35.6	-0.6	1.7	-1.6	3.6	-1.1	4.1

大 村 市

1. 総生産 (百万円)

	平成23年度	平成24年度	平成25年度	平成26年度	平成27年度	平成28年度	平成29年度	平成30年度	令和元年度	令和2年度	令和3年度
(1) 農業	2,712	2,645	2,436	2,497	2,904	3,135	3,049	2,679	2,474	2,204	1,877
(2) 林業	121	124	80	127	131	128	99	104	108	89	111
(3) 水産業	67	70	79	84	92	88	81	64	77	77	63
(4) 鉱業	-	-	-	-	-	-	-	-	-	-	-
(5) 製造業	44,537	37,925	35,999	40,248	58,158	50,295	54,570	68,159	62,538	72,189	69,599
(6) 電気・ガス・水道・廃棄物処理業	8,618	5,393	7,645	7,934	13,715	16,788	16,425	16,851	16,415	16,067	16,645
(7) 建設業	12,823	15,317	16,517	19,304	20,633	22,413	30,153	39,679	23,443	36,854	22,831
(8) 卸売・小売業	25,604	27,968	31,442	32,439	34,009	34,658	36,571	37,056	37,204	35,767	37,559
(9) 運輸・郵便業	20,574	17,641	18,576	18,098	20,294	22,854	23,864	24,881	24,648	14,806	15,078
(10) 宿泊・飲食サービス業	6,440	5,987	5,963	6,200	6,495	7,708	7,708	7,874	7,510	4,784	4,603
(11) 情報通信業	1,790	1,895	2,037	2,014	2,185	2,136	2,083	2,184	2,040	1,930	1,443
(12) 金融・保険業	4,398	4,219	4,205	4,069	4,145	4,358	4,604	4,778	4,940	4,646	5,433
(13) 不動産業	28,391	28,785	29,049	29,597	30,365	31,002	32,207	31,737	32,704	33,846	34,693
(14) 専門・科学技術・業務支援サービス業	11,132	11,248	11,635	10,969	11,545	11,347	11,931	12,937	13,991	14,843	15,816
(15) 公務	48,552	47,660	45,981	46,731	46,621	45,675	46,034	46,318	43,842	42,294	41,880
(16) 教育	15,065	14,744	13,938	14,753	14,926	14,781	15,020	15,287	15,474	15,335	15,331
(17) 保健衛生・社会事業	33,985	34,832	35,635	35,804	38,297	38,970	38,824	41,006	41,926	42,321	43,996
(18) その他のサービス	12,864	13,034	12,982	12,640	12,092	11,558	12,184	12,598	13,015	11,850	12,585
小 計	277,673	269,485	274,200	283,526	316,610	317,701	335,408	364,194	342,350	348,901	339,543
輸入品に課される税・関税等	1,363	1,549	1,854	2,305	1,284	1,531	1,889	2,130	1,370	739	3,322
総 額	279,036	271,035	276,054	285,831	317,894	319,232	337,297	366,324	343,720	349,640	342,865

2. 対前年度増加率 (%)

	平成23年度	平成24年度	平成25年度	平成26年度	平成27年度	平成28年度	平成29年度	平成30年度	令和元年度	令和2年度	令和3年度
(1) 農業	-2.5	-7.9	2.5	16.3	8.0	-2.7	-12.1	-7.7	-10.9	-14.9	
(2) 林業	2.5	-35.7	58.3	3.8	-2.8	-22.4	5.2	3.4	-17.7	25.7	
(3) 水産業	5.3	12.1	6.3	10.3	-4.8	-7.2	-21.2	20.1	-0.3	-18.0	
(4) 鉱業	-	-	-	-	-	-	-	-	-	-	
(5) 製造業	-14.8	-5.1	11.8	44.5	-13.5	8.5	24.9	-8.2	15.4	-3.6	
(6) 電気・ガス・水道・廃棄物処理業	-37.4	41.8	4.0	72.4	22.4	-2.2	2.6	-2.6	-8.2	10.5	
(7) 建設業	19.4	7.8	16.9	6.9	8.6	34.5	31.6	-40.9	57.2	-38.0	
(8) 卸売・小売業	9.2	12.4	3.2	4.8	1.9	5.5	1.3	0.4	-3.9	5.0	
(9) 運輸・郵便業	-14.3	5.3	-2.6	12.1	12.6	4.4	4.3	-0.9	-39.9	1.8	
(10) 宿泊・飲食サービス業	-7.0	-0.4	4.0	4.7	15.7	2.5	2.2	-4.6	-36.3	-3.8	
(11) 情報通信業	5.8	7.5	-1.1	8.6	-2.4	-2.5	4.8	-6.6	-5.4	-25.3	
(12) 金融・保険業	-4.1	-0.3	-3.2	1.9	5.1	5.6	3.8	3.4	-6.0	16.9	
(13) 不動産業	1.4	0.9	1.9	2.6	2.1	3.9	-1.5	3.0	3.5	2.5	
(14) 専門・科学技術・業務支援サービス業	1.0	3.4	-5.7	5.3	-1.7	5.2	8.4	8.2	6.1	6.6	
(15) 公務	-1.8	-3.5	1.6	-0.2	-2.0	0.8	0.6	-5.3	-3.5	-1.0	
(16) 教育	-2.1	-5.5	5.8	1.2	-1.0	1.6	1.8	1.2	-0.9	-0.0	
(17) 保健衛生・社会事業	2.5	2.3	0.5	7.0	1.8	-0.4	5.6	2.2	0.9	4.0	
(18) その他のサービス	1.3	-0.4	-2.6	-4.3	-4.4	5.4	3.4	3.3	-9.0	6.2	
小 計	-2.9	1.7	3.4	11.7	0.3	5.6	8.6	-6.0	1.9	-2.7	
輸入品に課される税・関税等	13.7	19.6	24.3	-44.3	19.3	23.4	12.7	-35.7	-46.1	349.4	
総 額	-2.9	1.9	3.5	11.2	0.4	5.7	8.6	-6.2	1.7	-1.9	

平 戸 市

1. 総生産 (百万円)

	平成23年度	平成24年度	平成25年度	平成26年度	平成27年度	平成28年度	平成29年度	平成30年度	令和元年度	令和2年度	令和3年度
(1) 農業	2,262	2,312	2,137	2,076	2,249	2,412	2,595	2,435	2,078	1,914	1,993
(2) 林業	366	376	372	412	600	619	582	621	536	592	542
(3) 水産業	6,209	6,317	6,066	5,763	6,877	5,313	6,130	6,165	5,833	5,424	5,541
(4) 鉱業	168	164	194	203	196	211	236	248	260	271	272
(5) 製造業	4,700	3,688	4,540	4,234	2,885	4,970	5,168	5,593	4,842	5,766	5,827
(6) 電気・ガス・水道・廃棄物処理業	3,666	2,297	3,422	3,702	6,600	8,302	8,049	8,201	7,898	7,148	7,776
(7) 建設業	6,848	6,074	6,585	10,351	7,150	7,456	6,103	7,154	5,887	7,949	9,101
(8) 卸売・小売業	4,763	5,248	6,052	6,195	6,470	6,592	6,838	6,800	6,808	6,528	6,756
(9) 運輸・郵便業	3,346	3,483	3,465	3,492	3,459	3,012	3,127	3,067	2,979	2,659	2,523
(10) 宿泊・飲食サービス業	3,062	2,754	2,796	2,708	2,936	3,327	3,383	3,366	3,191	1,492	1,451
(11) 情報通信業	136	106	78	31	33	34	34	39	40	40	43
(12) 金融・保険業	1,836	1,750	1,726	1,675	1,739	1,850	1,928	1,963	1,976	1,770	2,138
(13) 不動産業	10,241	10,147	9,984	9,899	10,013	10,054	10,495	10,288	10,610	10,894	11,054
(14) 専門・科学技術・業務支援サービス業	1,950	1,980	2,116	1,970	2,013	1,928	1,940	2,001	2,122	2,196	2,311
(15) 公務	5,983	5,817	5,556	5,588	5,605	5,504	5,578	5,618	5,365	5,146	5,066
(16) 教育	7,234	6,722	6,465	6,704	6,789	6,600	6,658	6,098	5,939	5,746	5,698
(17) 保健衛生・社会事業	12,208	12,719	12,838	12,875	13,788	14,022	13,720	13,720	13,602	13,269	13,598
(18) その他のサービス	4,627	4,563	4,376	4,186	4,231	4,193	4,250	4,176	4,302	3,917	4,049
小計	79,605	76,221	78,886	82,065	83,582	86,398	86,814	87,552	84,269	82,722	85,740
輸入品に課される税・関税等	391	438	533	667	339	416	489	512	337	175	839
総額	79,995	76,659	79,420	82,732	83,921	86,814	87,303	88,065	84,606	82,897	86,579

2. 対前年度増加率 (%)

	平成23年度	平成24年度	平成25年度	平成26年度	平成27年度	平成28年度	平成29年度	平成30年度	令和元年度	令和2年度	令和3年度
(1) 農業	2.2	-7.6	-2.9	8.3	7.3	7.6	-6.2	-14.6	-7.9	4.1	
(2) 林業	2.7	-1.2	10.9	45.5	3.2	-6.0	6.7	-13.6	10.4	-8.4	
(3) 水産業	1.8	-4.0	-5.0	19.3	-22.7	15.4	0.6	-3.4	-7.0	2.2	
(4) 鉱業	-2.5	18.4	4.6	-3.7	7.6	12.2	4.9	4.7	4.5	0.4	
(5) 製造業	-21.5	23.1	-6.7	-33.0	75.3	4.0	8.2	-13.4	19.1	1.1	
(6) 電気・ガス・水道・廃棄物処理業	-37.3	49.0	8.2	78.3	25.8	-3.0	1.9	-3.7	8.8		
(7) 建設業	-11.3	8.4	57.2	-30.9	4.3	-18.1	17.2	-17.7	35.0	14.5	
(8) 卸売・小売業	10.2	15.3	2.4	4.4	1.9	3.7	-0.6	0.1	-4.1	3.5	
(9) 運輸・郵便業	-4.8	9.3	0.3	-0.9	-12.9	3.8	-1.9	-2.9	-10.7	-5.1	
(10) 宿泊・飲食サービス業	-10.1	1.6	-3.1	8.4	13.3	1.7	-0.5	-5.2	-53.3	-2.7	
(11) 情報通信業	-21.6	-26.3	-61.0	7.8	1.7	1.7	14.2	2.8	8.9	8.9	
(12) 金融・保険業	-4.7	-1.4	-3.0	3.8	6.4	4.2	1.8	0.7	-10.4	20.8	
(13) 不動産業	-0.9	-1.6	-0.9	1.2	0.4	4.4	-2.0	3.1	2.7	1.5	
(14) 専門・科学技術・業務支援サービス業	1.5	6.9	-6.9	2.2	-4.2	0.6	3.1	6.1	3.5	5.2	
(15) 公務	-2.8	-4.5	0.6	0.3	-1.8	1.3	0.7	-4.5	-4.1	-1.5	
(16) 教育	-7.1	-3.8	3.7	1.3	-2.8	0.9	-8.4	-2.6	-3.3	-0.8	
(17) 保健衛生・社会事業	4.2	1.7	-0.5	7.1	1.7	-2.2	0.0	-0.9	-2.4	2.5	
(18) その他のサービス	-1.4	-4.1	-4.3	1.1	-0.9	1.4	-1.7	3.0	-9.0	3.4	
小計	-4.3	3.5	4.0	1.8	3.4	0.5	0.9	-3.8	-1.8	3.6	
輸入品に課される税・関税等	12.2	21.7	25.1	-49.2	22.9	17.4	4.7	-34.1	-48.0	378.6	
総額	-4.2	3.6	4.2	1.4	3.4	0.6	0.9	-3.9	-2.0	4.4	

1. 総生産 (百万円)

	平成23年度	平成24年度	平成25年度	平成26年度	平成27年度	平成28年度	平成29年度	平成30年度	令和元年度	令和2年度	令和3年度
(1) 農業	1,740	1,749	1,611	1,494	1,627	1,815	1,940	1,725	1,822	1,691	1,634
(2) 林業	60	62	61	64	60	59	60	59	59	52	65
(3) 水産業	1,264	1,555	978	903	1,283	1,392	2,086	2,147	654	393	1,275
(4) 鉱業	406	413	514	570	343	148	136	115	96	78	58
(5) 製造業	10,921	12,774	12,846	14,095	7,547	18,227	17,076	13,656	14,249	17,164	17,373
(6) 電気・ガス・水道・廃棄物処理業	7,006	2,061	5,922	6,648	10,821	10,671	10,892	12,037	12,524	12,215	15,684
(7) 建設業	5,090	4,069	7,352	4,550	8,124	8,446	8,032	8,848	8,297	12,429	11,402
(8) 卸売・小売業	4,537	4,764	5,114	5,155	5,285	5,214	5,385	5,341	5,187	4,817	5,111
(9) 運輸・郵便業	4,429	5,138	4,483	4,380	4,721	4,486	4,955	4,667	4,562	4,175	3,469
(10) 宿泊・飲食サービス業	1,587	1,390	1,346	1,279	1,393	1,613	1,646	1,649	1,565	781	751
(11) 情報通信業	36	30	23	15	19	15	23	35	44	54	66
(12) 金融・保険業	1,045	1,049	1,104	1,145	1,089	1,058	1,120	1,163	1,190	1,348	1,474
(13) 不動産業	7,312	7,300	7,221	7,248	7,316	7,275	7,404	7,131	7,198	7,193	7,174
(14) 専門・科学技術・業務支援サービス業	3,342	3,214	3,230	2,815	2,722	2,442	2,668	2,967	3,317	3,585	3,934
(15) 公務	4,840	4,842	4,761	4,933	4,918	4,806	4,753	4,824	4,561	4,425	4,346
(16) 教育	4,530	4,413	4,203	4,262	3,978	3,796	3,830	3,928	3,896	3,833	3,778
(17) 保健衛生・社会事業	7,319	7,062	7,157	7,056	7,610	7,405	7,333	7,183	7,148	7,598	7,728
(18) その他のサービス	2,620	2,525	2,382	2,232	2,105	1,822	1,986	2,034	2,139	1,981	2,066
小計	68,085	64,409	70,310	71,842	71,959	80,691	81,325	79,510	78,511	83,547	87,260
輸入品に課される税・関税等	334	370	475	584	292	389	458	465	314	177	854
総額	68,419	64,779	70,785	72,426	72,251	81,080	81,783	79,975	78,825	83,724	88,114

2. 対前年度増加率 (%)

	平成23年度	平成24年度	平成25年度	平成26年度	平成27年度	平成28年度	平成29年度	平成30年度	令和元年度	令和2年度	令和3年度
(1) 農業	0.5	-7.9	-7.3	8.9	11.6	6.9	-11.1	5.6	-7.2	-3.4	
(2) 林業	2.8	-1.8	5.6	-6.9	-1.3	1.9	-1.2	0.6	-12.3	25.2	
(3) 水産業	23.0	-37.1	-7.7	42.1	8.5	49.9	2.9	-69.5	-39.9	224.5	
(4) 鉱業	1.7	24.4	10.8	-39.8	-57.0	-8.0	-14.9	-16.6	-18.9	-25.3	
(5) 製造業	17.0	0.6	9.7	-46.5	141.5	-6.3	-20.0	4.3	20.5	1.2	
(6) 電気・ガス・水道・廃棄物処理業	-70.6	187.3	12.3	62.8	-1.4	2.1	10.5	4.0	-2.5	28.4	
(7) 建設業	-20.1	80.7	2.7	20.8	-7.4	-4.9	10.2	-6.2	49.8	-8.3	
(8) 卸売・小売業	5.0	7.4	0.8	2.5	-1.3	3.3	-0.8	-2.9	-7.1	6.1	
(9) 運輸・郵便業	16.0	-12.7	-2.3	7.8	-5.0	10.4	-5.8	-2.2	-8.5	-16.9	
(10) 宿泊・飲食サービス業	-12.5	-3.2	-4.9	8.9	15.8	2.0	0.2	-5.1	-50.1	-3.9	
(11) 情報通信業	-17.8	-21.7	-37.7	28.7	-17.9	51.6	52.0	24.7	21.5	23.8	
(12) 金融・保険業	0.3	5.3	3.7	-4.9	-2.8	5.9	3.8	2.4	-8.9	24.3	
(13) 不動産業	-0.2	-1.1	0.4	0.9	-0.6	1.8	-3.7	0.9	-0.1	-0.3	
(14) 専門・科学技術・業務支援サービス業	-3.8	0.5	-12.9	-3.3	-10.3	9.3	11.2	11.8	8.1	9.7	
(15) 公務	0.0	-1.7	3.6	-0.3	-2.3	-1.1	1.5	-5.4	-3.0	-1.8	
(16) 教育	-2.6	-4.8	1.4	-6.7	-4.6	0.9	2.5	-0.8	-1.6	-1.4	
(17) 保健衛生・社会事業	-3.5	-1.3	-1.4	7.9	-2.7	-1.0	-2.0	-0.5	6.3	1.7	
(18) その他のサービス	-3.6	-5.7	-6.3	-5.7	-13.5	9.0	2.4	5.1	-7.3	4.3	
小計	-5.4	9.2	2.2	0.2	12.1	0.8	-2.2	-1.3	6.4	4.4	
輸入品に課される税・関税等	10.8	28.4	22.9	-50.0	33.3	17.8	1.5	-32.4	-43.7	382.3	
総額	-5.3	9.3	2.3	-0.2	12.2	0.9	-2.2	-1.4	6.2	5.2	

対馬市
1. 総生産 (百万円)

	平成23年度	平成24年度	平成25年度	平成26年度	平成27年度	平成28年度	平成29年度	平成30年度	令和元年度	令和2年度	令和3年度
(1) 農業	471	466	407	376	423	463	471	459	363	329	328
(2) 林業	542	558	576	539	554	551	541	536	480	412	480
(3) 水産業	5,965	6,765	5,891	6,603	7,790	6,681	6,631	5,973	5,421	4,660	5,391
(4) 鉱業	191	180	205	203	235	295	337	359	381	403	408
(5) 製造業	2,408	1,601	1,829	1,968	1,843	1,977	2,142	1,742	2,347	2,982	3,146
(6) 電気・ガス・水道・廃棄物処理業	3,482	3,843	3,174	3,494	6,170	7,316	7,390	7,926	8,076	7,774	9,428
(7) 建設業	6,883	6,774	11,830	14,590	11,704	9,828	9,779	12,667	10,444	11,392	12,130
(8) 卸売・小売業	5,861	6,576	7,624	7,991	8,501	8,475	8,663	8,487	8,286	7,730	8,071
(9) 運輸・郵便業	3,843	4,194	4,189	4,323	4,771	4,803	4,791	4,798	3,436	3,305	3,305
(10) 宿泊・飲食サービス業	2,521	2,302	2,338	2,338	2,618	3,117	3,238	3,304	3,200	1,624	1,608
(11) 情報通信業	548	592	663	656	713	625	724	914	946	1,044	1,141
(12) 金融・保険業	1,994	1,852	1,780	1,668	1,670	1,719	1,758	1,762	1,749	1,565	1,841
(13) 不動産業	11,112	11,176	11,136	11,176	11,288	11,026	11,259	10,832	10,957	10,716	10,668
(14) 専門・科学技術・業務支援サービス業	2,292	2,259	2,312	2,098	2,358	2,497	2,610	2,825	3,059	3,271	3,496
(15) 公務	17,383	17,178	16,686	17,076	17,370	17,235	17,726	18,214	17,643	17,369	17,506
(16) 教育	8,319	8,095	7,279	7,706	7,651	7,436	7,526	7,416	7,346	7,067	6,813
(17) 保健衛生・社会事業	10,363	10,649	11,334	11,338	11,176	11,175	11,433	11,462	11,579	11,624	11,843
(18) その他のサービス	4,801	4,855	4,747	4,668	4,159	3,490	3,670	3,765	4,012	3,762	3,955
小計	88,978	87,814	94,002	98,802	100,966	98,711	100,690	103,440	100,942	97,160	101,559
輸入品に課される税・関税等	487	505	635	803	409	476	567	605	404	206	994
総額	89,415	88,318	94,637	99,605	101,375	99,187	101,258	104,045	101,346	97,366	102,552

2. 対前年度増加率 (%)

	平成23年度	平成24年度	平成25年度	平成26年度	平成27年度	平成28年度	平成29年度	平成30年度	令和元年度	令和2年度	令和3年度
(1) 農業	-1.2	-7.7	-12.6	-6.4	12.7	9.4	1.7	-2.4	-20.9	-9.3	-0.5
(2) 林業	3.0	6.4	3.1	-6.4	2.8	-0.5	-1.8	-1.0	-10.4	-14.1	16.3
(3) 水産業	13.4	12.1	-12.9	18.0	18.0	-14.2	-0.8	-9.9	-9.2	-14.0	15.7
(4) 鉱業	-5.5	-0.7	13.7	-0.7	15.5	25.5	14.2	6.6	6.1	5.7	1.4
(5) 製造業	-33.5	7.6	14.2	-6.3	-6.3	7.3	8.3	-18.7	34.8	27.0	5.5
(6) 電気・ガス・水道・廃棄物処理業	-50.0	10.1	82.4	10.1	76.6	18.6	1.0	7.3	1.9	-3.7	21.3
(7) 建設業	-1.6	23.3	74.6	23.3	-19.8	-16.0	-0.5	29.5	-17.6	9.1	6.5
(8) 卸売・小売業	12.2	4.8	15.9	4.8	6.4	-0.3	2.2	-2.0	-2.4	-6.7	4.4
(9) 運輸・郵便業	9.1	3.2	-0.1	3.2	10.3	0.7	-0.2	0.1	-3.0	-26.1	-3.8
(10) 宿泊・飲食サービス業	-8.7	-0.4	1.5	-0.4	12.4	19.1	3.9	2.0	-3.1	-49.2	-1.0
(11) 情報通信業	8.0	-1.1	12.0	-1.1	8.7	-12.4	15.9	26.2	3.4	10.4	9.3
(12) 金融・保険業	-7.1	-3.9	-3.9	-6.3	0.1	2.9	2.2	0.2	-0.7	-10.6	17.7
(13) 不動産業	0.6	0.4	-0.4	0.4	0.7	-2.1	2.1	-3.8	1.2	-2.2	-0.5
(14) 専門・科学技術・業務支援サービス業	-1.4	2.3	2.3	-9.3	12.4	5.9	4.5	8.2	8.3	6.9	6.9
(15) 公務	-1.2	2.3	-2.9	2.3	1.7	-0.8	2.8	2.8	-3.1	-1.6	0.8
(16) 教育	-2.7	5.9	-10.1	5.9	-0.7	-2.8	1.2	-1.5	-0.9	-3.8	-3.6
(17) 保健衛生・社会事業	2.8	0.0	6.4	0.0	-1.4	-0.0	2.3	0.3	1.0	0.4	1.9
(18) その他のサービス	1.1	-1.7	-2.2	-1.7	-10.9	-16.1	5.2	2.6	6.6	-6.2	5.1
小計	-1.3	5.1	7.0	26.4	2.2	-2.2	2.0	2.7	-2.4	-3.7	4.5
輸入品に課される税・関税等	15.6	25.9	25.9	26.4	-49.0	16.2	19.2	6.7	-33.2	-49.1	382.7
総額	-1.2	5.2	7.2	1.8	-2.2	-2.2	2.1	2.8	-2.6	-3.9	5.3

香 岐 市

1. 総生産 (百万円)

	平成23年度	平成24年度	平成25年度	平成26年度	平成27年度	平成28年度	平成29年度	平成30年度	令和元年度	令和2年度	令和3年度
(1) 農業	2,686	2,687	2,470	2,372	2,616	2,991	3,241	2,998	3,208	2,979	2,961
(2) 林業	10	10	10	11	10	10	10	10	10	9	11
(3) 水産業	2,554	2,216	1,785	1,579	1,911	1,495	1,407	1,422	4,302	1,272	1,200
(4) 鉱業	550	485	500	427	460	548	547	505	469	436	389
(5) 製造業	4,364	4,328	4,365	4,403	4,571	4,198	4,502	4,094	4,280	4,000	3,645
(6) 電気・ガス・水道・廃棄物処理業	3,620	2,041	3,843	3,849	3,638	7,638	7,674	8,196	8,305	7,974	9,490
(7) 建設業	7,157	4,860	5,884	5,111	6,711	4,737	5,882	6,435	5,873	6,016	6,115
(8) 卸売・小売業	6,081	6,331	6,828	6,825	6,881	7,206	7,688	7,865	8,088	7,961	8,258
(9) 運輸・郵便業	4,047	3,912	4,016	4,035	4,257	3,877	4,109	4,343	3,448	3,448	3,317
(10) 宿泊・飲食サービス業	2,648	2,430	2,516	2,494	2,725	3,118	3,166	3,147	2,980	3,146	3,117
(11) 情報通信業	460	390	343	304	303	288	267	267	238	208	1,368
(12) 金融・保険業	1,131	1,113	1,133	1,141	1,184	1,257	1,294	1,297	1,277	1,097	1,327
(13) 不動産業	8,634	8,721	8,737	8,736	8,762	8,865	9,002	8,631	8,722	8,585	8,567
(14) 専門・科学技術・業務支援サービス業	2,234	2,281	2,408	2,298	2,248	2,037	2,212	2,442	2,712	2,928	3,190
(15) 公務	6,878	6,878	6,761	7,003	5,854	5,768	5,956	6,107	5,920	5,797	5,810
(16) 教育	6,127	6,024	5,757	6,020	6,022	6,013	6,076	5,966	5,913	5,853	5,589
(17) 保健衛生・社会事業	10,490	9,551	9,889	9,834	10,347	10,130	10,266	10,196	10,693	10,646	10,890
(18) その他のサービス	3,339	3,295	3,136	3,010	3,078	3,084	3,170	3,177	3,369	3,153	3,320
小計	73,007	67,553	70,122	69,452	72,391	73,260	76,464	77,097	80,849	73,768	75,642
輸入品に課される税・関税等	358	388	474	565	294	353	431	451	324	156	740
総額	73,366	67,941	70,596	70,016	72,685	73,613	76,895	77,548	81,173	73,924	76,382

2. 対前年度増加率 (%)

	平成23年度	平成24年度	平成25年度	平成26年度	平成27年度	平成28年度	平成29年度	平成30年度	令和元年度	令和2年度	令和3年度
(1) 農業	0.0	-8.1	-3.9	10.3	14.3	8.4	-7.5	7.0	-7.2	-0.6	
(2) 林業	3.2	-2.1	5.3	-7.2	1.5	-1.9	-1.2	0.6	-12.3	23.2	
(3) 水産業	-13.2	-19.5	-11.5	21.1	-21.8	-5.9	1.1	202.4	-70.4	-5.6	
(4) 鉱業	-11.8	3.2	-14.6	7.7	19.0	-0.9	-7.0	-7.0	-7.1	-10.7	
(5) 製造業	-0.8	0.9	0.9	3.8	-8.2	7.3	-9.1	4.6	-6.5	-8.9	
(6) 電気・ガス・水道・廃棄物処理業	-43.6	70.7	10.5	67.9	18.2	0.5	6.8	1.3	-4.0	19.0	
(7) 建設業	-32.1	21.1	-13.1	-7.8	0.6	24.2	9.4	-8.7	2.4	1.6	
(8) 卸売・小売業	4.1	9.4	-1.5	0.8	4.7	6.7	2.3	2.8	-1.6	3.7	
(9) 運輸・郵便業	-3.3	2.7	0.5	5.5	-8.9	6.0	5.7	3.4	-23.2	-3.8	
(10) 宿泊・飲食サービス業	-8.2	3.5	-0.9	9.3	14.4	1.5	-0.6	-5.3	-52.8	-2.7	
(11) 情報通信業	-15.1	-12.0	-11.6	-0.3	-5.0	-7.2	0.0	-11.0	-12.7	-6.3	
(12) 金融・保険業	-1.6	1.8	0.6	3.8	6.2	2.9	0.3	-1.6	-14.1	20.9	
(13) 不動産業	1.0	0.2	-0.0	0.2	1.3	1.6	-4.1	1.1	-1.6	-0.2	
(14) 専門・科学技術・業務支援サービス業	2.1	5.6	-4.6	-2.1	-9.4	8.6	10.4	11.1	8.0	9.0	
(15) 公務	0.0	-1.7	3.6	-16.4	-1.5	3.3	2.5	-3.1	-2.1	0.2	
(16) 教育	-1.7	-4.4	4.6	0.0	-0.2	1.1	-1.8	-0.9	-1.0	-4.5	
(17) 保健衛生・社会事業	-8.9	3.5	-0.6	5.2	-2.1	1.3	-0.7	4.9	-0.4	2.3	
(18) その他のサービス	-1.3	-4.8	-4.0	2.2	0.2	2.8	0.2	6.0	-6.4	5.3	
小計	-7.5	3.8	-1.0	4.2	1.2	4.4	0.8	4.9	-8.8	2.5	
輸入品に課される税・関税等	8.4	22.1	19.1	-48.0	20.3	22.0	4.7	-28.2	-51.7	373.5	
総額	-7.4	3.9	-0.8	3.8	1.3	4.5	0.8	4.7	-8.9	3.3	

五 島 市

1. 総生産 (百万円)

	平成23年度	平成24年度	平成25年度	平成26年度	平成27年度	平成28年度	平成29年度	平成30年度	令和元年度	令和2年度	令和3年度
(1) 農業	3,158	3,223	3,186	3,385	3,538	3,764	3,894	3,518	3,381	3,078	2,847
(2) 林業	172	177	174	180	167	171	174	172	173	152	191
(3) 水産業	2,829	3,953	2,943	3,246	3,025	2,667	3,107	3,518	2,085	2,481	3,248
(4) 鉱業	290	352	517	671	597	590	722	812	900	987	1,031
(5) 製造業	3,093	2,889	2,724	2,813	1,368	2,905	2,649	3,041	2,812	2,947	3,218
(6) 電気・ガス・水道・廃棄物処理業	4,520	2,865	4,053	4,218	5,713	5,860	6,077	6,609	6,963	7,008	8,626
(7) 建設業	6,364	8,698	10,381	11,018	7,415	7,496	7,415	12,622	9,849	11,767	10,681
(8) 卸売・小売業	8,746	9,301	10,316	10,381	10,663	10,905	11,434	11,503	11,576	11,159	11,619
(9) 運輸・郵便業	4,022	3,949	4,163	4,374	5,095	5,392	5,298	5,079	4,900	3,862	3,505
(10) 宿泊・飲食サービス業	2,842	2,534	2,486	2,426	2,702	3,224	3,398	3,523	3,453	1,835	1,819
(11) 情報通信業	868	878	909	881	1,040	1,067	1,120	1,258	1,236	1,239	1,306
(12) 金融・保険業	2,236	2,104	2,038	1,945	1,933	1,968	2,089	2,154	2,176	1,891	2,303
(13) 不動産業	14,862	14,888	14,900	14,974	14,897	14,777	15,026	14,350	14,492	14,354	14,339
(14) 専門・科学技術・業務支援サービス業	2,889	2,868	2,968	2,737	2,986	3,063	3,207	3,447	3,737	3,947	4,231
(15) 公務	11,658	11,528	11,206	11,476	11,491	11,202	11,282	11,281	10,769	10,397	10,388
(16) 教育	8,355	8,008	7,687	7,786	8,013	7,932	7,571	7,552	7,440	7,413	7,679
(17) 保健衛生・社会事業	15,155	15,836	16,031	16,124	17,252	16,909	16,719	16,835	17,121	16,733	16,676
(18) その他のサービス	6,065	5,867	5,497	5,250	5,190	4,902	4,995	4,922	5,053	4,626	4,674
小計	98,121	99,918	102,178	103,919	102,196	104,794	106,177	112,176	108,118	105,875	108,378
輸入品に課される税・関税等	482	574	691	845	414	505	598	656	433	224	1,060
総額	98,603	100,493	102,869	104,764	102,610	105,299	106,775	112,832	108,551	106,099	109,439

2. 対前年度増加率 (%)

	平成23年度	平成24年度	平成25年度	平成26年度	平成27年度	平成28年度	平成29年度	平成30年度	令和元年度	令和2年度	令和3年度
(1) 農業	2.1	-1.2	6.3	4.5	6.4	6.4	3.5	-9.7	-3.9	-9.0	-7.5
(2) 林業	2.8	-1.9	3.4	-6.9	2.2	11.8	1.9	-1.3	0.8	-12.3	25.5
(3) 水産業	39.7	-25.6	10.3	-6.8	-11.8	-11.2	16.5	13.2	-40.7	19.0	30.9
(4) 鉱業	21.6	46.9	29.8	-11.0	-1.2	-1.2	22.4	12.5	10.8	9.6	4.5
(5) 製造業	-6.6	-5.7	3.3	-51.7	113.9	113.9	-8.8	14.8	-7.5	4.8	9.2
(6) 電気・ガス・水道・廃棄物処理業	-36.6	41.4	4.9	34.4	2.6	2.6	3.7	8.8	5.4	0.6	23.1
(7) 建設業	36.7	19.3	6.1	-40.7	14.7	14.7	-1.1	70.2	-22.0	19.5	-9.2
(8) 卸売・小売業	6.4	10.9	0.6	2.7	2.3	2.3	4.9	0.6	0.6	-3.6	4.1
(9) 運輸・郵便業	-1.8	5.4	5.1	16.5	5.8	5.8	-1.7	-4.1	-3.5	-21.2	-9.2
(10) 宿泊・飲食サービス業	-10.8	-1.9	-2.4	11.4	19.3	19.3	5.4	3.7	-2.0	-46.9	-0.9
(11) 情報通信業	1.2	3.5	-3.1	18.1	2.6	2.6	4.9	12.3	-1.7	0.2	5.4
(12) 金融・保険業	-5.9	-3.2	-4.5	-0.7	1.8	1.8	6.1	3.1	1.0	-13.1	21.8
(13) 不動産業	0.2	0.1	0.5	-0.5	-0.8	-0.8	1.7	-4.5	1.0	-1.0	-0.1
(14) 専門・科学技術・業務支援サービス業	-0.7	3.5	-7.8	9.1	2.6	2.6	4.7	7.5	8.4	5.6	7.2
(15) 公務	-1.1	-2.8	2.4	0.1	-2.5	-2.5	0.7	-0.0	-4.5	-3.4	-0.1
(16) 教育	-4.2	-4.0	1.3	2.9	-1.0	-1.0	-4.5	-0.5	-1.2	-0.4	3.6
(17) 保健衛生・社会事業	4.5	1.2	0.6	7.0	-2.0	-2.0	-1.1	0.7	1.7	-2.3	-0.3
(18) その他のサービス	-3.3	-6.3	-4.5	-1.1	-5.5	-5.5	1.9	-1.5	2.7	-8.5	1.0
小計	1.8	2.3	1.7	-1.7	2.5	2.5	1.3	5.6	-3.6	-2.1	2.4
輸入品に課される税・関税等	19.3	20.3	22.3	-50.9	21.9	21.9	18.4	9.7	-34.0	-48.2	372.7
総額	1.9	2.4	1.8	-2.1	2.6	2.6	1.4	5.7	-3.8	-2.3	3.1

西海市

1. 総生産 (百万円)

	平成23年度	平成24年度	平成25年度	平成26年度	平成27年度	平成28年度	平成29年度	平成30年度	令和元年度	令和2年度	令和3年度
(1) 農業	4,408	4,352	4,287	4,572	4,880	5,353	5,600	4,967	4,757	4,613	4,360
(2) 林業	275	408	398	406	381	367	490	517	458	313	441
(3) 水産業	933	1,158	751	541	863	707	801	966	747	743	572
(4) 鉱業	119	85	56	-	-	-	-	-	-	-	-
(5) 製造業	60,082	64,423	60,975	40,966	57,209	48,514	47,052	35,548	14,238	34,895	22,842
(6) 電気・ガス・水道・廃棄物処理業	4,557	2,419	4,355	4,858	6,884	6,987	6,516	6,285	5,749	5,003	4,828
(7) 建設業	9,609	7,142	5,459	8,479	5,356	4,547	5,539	5,312	4,650	8,488	7,140
(8) 卸売・小売業	3,422	3,625	4,042	4,022	4,096	4,118	4,205	4,112	4,030	3,768	3,918
(9) 運輸・郵便業	3,543	3,420	3,384	3,505	3,945	3,794	3,912	3,865	4,040	3,351	3,072
(10) 宿泊・飲食サービス業	1,701	1,487	1,447	1,367	1,538	1,825	1,860	1,856	1,761	822	794
(11) 情報通信業	25	23	21	20	22	24	23	23	21	19	18
(12) 金融・保険業	889	843	838	822	799	796	831	851	864	793	953
(13) 不動産業	9,182	9,161	9,015	9,003	9,118	9,045	9,149	8,697	8,738	8,991	8,947
(14) 専門・科学技術・業務支援サービス業	4,352	3,885	3,576	2,823	2,761	2,528	2,596	2,757	2,951	3,089	3,274
(15) 公務	4,491	4,264	3,971	3,887	3,883	3,867	3,972	4,103	4,009	3,886	3,887
(16) 教育	5,953	5,669	4,856	5,038	5,061	5,001	4,720	4,685	4,740	4,746	4,613
(17) 保健衛生・社会事業	9,025	9,845	9,453	10,336	9,966	10,045	10,007	9,834	9,940	9,877	10,104
(18) その他のサービス	3,637	3,527	3,319	3,103	3,795	4,713	4,294	3,927	3,800	3,305	3,231
小計	126,203	125,735	120,205	103,747	120,538	112,228	111,567	98,305	75,494	96,702	82,994
輸入品に課される税・関税等	619	723	813	843	489	541	628	575	302	205	812
総額	126,822	126,458	121,018	104,590	121,027	112,769	112,195	98,880	75,796	96,907	83,806

2. 対前年度増加率 (%)

	平成23年度	平成24年度	平成25年度	平成26年度	平成27年度	平成28年度	平成29年度	平成30年度	令和元年度	令和2年度	令和3年度
(1) 農業	-1.3	-1.5	-1.5	6.6	6.7	9.7	4.6	-11.3	-4.2	-3.0	-5.5
(2) 林業	48.3	24.0	-35.2	1.9	-6.2	-3.5	33.4	5.5	-11.3	-31.8	41.1
(3) 水産業	-28.7	-34.5	-100.0	-27.9	59.5	-18.2	13.4	20.6	-22.7	-0.5	-23.1
(4) 製造業	7.2	-5.4	-5.4	-32.8	39.7	-15.2	-3.0	-24.5	-59.9	145.1	-34.5
(5) 電気・ガス・水道・廃棄物処理業	-46.9	80.1	11.5	11.5	41.3	1.8	-6.7	-3.5	-8.5	-13.0	-3.5
(6) 建設業	-25.7	-23.6	-23.6	55.3	-36.8	-15.1	21.8	-4.1	-12.5	82.5	-15.9
(7) 卸売・小売業	5.9	11.5	11.5	-0.5	1.8	0.5	2.1	-2.2	-2.0	-6.5	4.0
(8) 運輸・郵便業	-3.5	-1.0	-1.0	3.6	12.6	-3.8	3.1	-1.2	4.5	-8.3	-8.3
(9) 宿泊・飲食サービス業	-12.6	-2.7	-2.7	-5.5	12.5	18.7	1.9	-0.2	-5.1	-53.3	-3.4
(10) 情報通信業	-9.3	-6.0	-6.0	-5.0	10.4	8.3	-6.0	1.3	-9.4	-10.9	-3.6
(11) 金融・保険業	-5.2	-5.2	-5.2	-2.0	-2.8	-0.3	4.4	2.4	1.6	-8.2	20.2
(12) 不動産業	-0.2	-1.6	-1.6	-0.1	1.3	-0.8	1.1	-4.9	0.5	2.9	-0.5
(13) 専門・科学技術・業務支援サービス業	-10.7	-8.0	-8.0	-21.1	-2.2	-8.4	2.7	6.2	7.0	4.7	6.0
(14) 公務	-5.0	-6.9	-6.9	-2.1	-0.1	-0.4	2.7	3.3	-2.3	-3.1	0.0
(15) 教育	-4.8	-14.3	-14.3	3.7	0.5	-1.2	-5.6	-0.7	1.2	0.1	-2.8
(16) 保健衛生・社会事業	9.1	-4.0	-4.0	9.3	-3.6	0.8	-0.4	-1.7	1.1	-0.6	2.3
(17) その他のサービス	-3.0	-5.9	-5.9	-6.5	22.3	24.2	-8.9	-8.6	-3.2	-13.0	-2.2
小計	-0.4	-4.4	-4.4	-13.7	16.2	-6.9	-0.6	-11.9	-23.2	28.1	-14.2
輸入品に課される税・関税等	16.7	12.4	12.4	3.8	-42.0	10.7	16.2	-8.5	-47.4	-32.2	296.3
総額	-0.3	-4.3	-4.3	-13.6	15.7	-6.8	-0.5	-11.9	-23.3	27.9	-13.5

雲 仙 市

1. 総生産 (百万円)

	平成23年度	平成24年度	平成25年度	平成26年度	平成27年度	平成28年度	平成29年度	平成30年度	令和元年度	令和2年度	令和3年度
(1) 農業	11,366	11,513	11,343	11,998	14,006	14,617	14,774	11,876	13,529	12,875	12,241
(2) 林業	970	925	982	901	1,127	1,097	988	811	729	622	662
(3) 水産業	224	261	305	222	264	254	325	923	500	410	770
(4) 鉱業	-	-	-	-	-	-	-	-	-	-	-
(5) 製造業	8,738	10,023	7,926	11,349	9,646	11,942	12,353	11,622	11,506	11,145	11,217
(6) 電気・ガス・水道・廃棄物処理業	1,903	1,930	2,148	2,148	2,402	2,755	3,086	3,117	3,273	3,509	3,948
(7) 建設業	6,276	6,721	6,333	8,726	9,667	9,585	11,106	8,441	9,985	10,329	13,473
(8) 卸売・小売業	6,629	6,970	7,667	7,597	7,699	8,150	8,830	9,178	9,480	9,341	9,796
(9) 運輸・郵便業	3,253	3,013	3,196	3,220	3,262	3,126	3,473	3,441	3,621	3,277	3,224
(10) 宿泊・飲食サービス業	6,696	5,922	5,958	5,626	6,187	7,044	6,724	6,229	5,484	2,279	2,061
(11) 情報通信業	747	946	1,187	1,340	1,540	1,491	1,605	1,879	1,853	1,927	2,034
(12) 金融・保険業	1,545	1,480	1,488	1,456	1,405	1,384	1,449	1,506	1,568	1,532	1,810
(13) 不動産業	15,042	15,145	14,984	14,790	14,140	13,749	13,853	13,281	13,184	12,806	12,776
(14) 専門・科学技術・業務支援サービス業	1,510	1,408	1,366	1,202	1,426	1,583	1,667	1,783	1,934	2,042	2,182
(15) 公務	6,439	6,332	6,121	6,232	6,348	6,306	6,631	6,785	6,490	6,408	6,582
(16) 教育	7,177	7,055	6,732	6,926	6,393	6,306	6,420	6,117	6,081	5,843	5,821
(17) 保健衛生・社会事業	14,409	15,191	15,425	15,519	16,800	17,637	17,406	17,967	18,376	17,763	17,961
(18) その他のサービス	5,414	5,197	4,894	4,602	4,526	4,394	4,397	4,331	4,370	3,913	3,951
小計	98,339	100,032	97,889	103,854	106,797	111,420	115,086	109,288	111,962	106,021	110,511
輸入品に課される税・関税等	483	575	662	844	433	537	648	639	448	225	1,081
総額	98,821	100,607	98,551	104,698	107,230	111,957	115,735	109,927	112,411	106,245	111,592

2. 対前年度増加率 (%)

	平成23年度	平成24年度	平成25年度	平成26年度	平成27年度	平成28年度	平成29年度	平成30年度	令和元年度	令和2年度	令和3年度
(1) 農業	1.3	-1.5	-20.9	43.2	-15.0	23.8	3.4	-19.6	13.9	-4.8	-4.9
(2) 林業	-4.6	6.1	2.7	8.3	25.1	-2.6	-10.0	-17.9	-10.0	-14.7	6.3
(3) 水産業	16.8	16.7	16.7	-27.1	18.8	-4.0	28.3	183.7	-45.9	-18.0	87.9
(4) 鉱業	-	-	-	-	-	-	-	-	-	-	-
(5) 製造業	14.7	-20.9	-20.9	43.2	-15.0	23.8	3.4	-5.9	-1.0	-3.1	0.7
(6) 電気・ガス・水道・廃棄物処理業	1.4	2.7	2.7	8.3	11.8	14.7	12.0	1.0	5.0	7.2	12.5
(7) 建設業	7.1	-5.8	-5.8	37.8	10.3	-0.4	15.9	-24.0	18.3	3.4	30.4
(8) 卸売・小売業	5.1	10.0	10.0	-0.9	1.3	5.9	8.4	3.9	3.3	-1.5	4.9
(9) 運輸・郵便業	-7.4	6.1	6.1	0.7	1.3	-4.2	11.1	-0.9	5.2	-9.5	-1.6
(10) 宿泊・飲食サービス業	-11.6	0.6	0.6	-5.6	10.0	13.9	-4.5	-7.4	-12.0	-58.4	-9.6
(11) 情報通信業	26.6	25.6	25.6	12.8	15.0	-3.2	7.6	17.1	-1.4	4.0	5.5
(12) 金融・保険業	-4.2	0.5	-2.1	-3.5	-3.5	-1.5	4.1	3.9	4.1	-2.3	18.2
(13) 不動産業	0.7	-1.1	-1.1	-1.3	-4.4	-2.8	0.8	-4.1	-0.7	-2.9	-0.2
(14) 専門・科学技術・業務支援サービス業	-6.8	-3.0	-3.0	-12.0	18.6	11.0	5.4	6.9	8.5	5.6	6.8
(15) 公務	-1.7	-3.3	-3.3	1.8	1.9	-0.7	5.1	2.3	-4.3	-1.3	2.7
(16) 教育	-1.7	-4.6	-4.6	2.9	-7.7	-1.4	1.8	-4.7	-0.6	-3.9	-0.4
(17) 保健衛生・社会事業	5.4	1.5	1.5	0.6	8.3	5.0	-1.3	3.2	2.3	-3.3	1.1
(18) その他のサービス	-4.0	-5.8	-5.8	-6.0	-1.6	-2.9	0.1	-1.5	0.9	-10.4	1.0
小計	1.7	-2.1	-2.1	6.1	2.8	4.3	3.3	-5.0	2.4	-5.3	4.2
輸入品に課される税・関税等	19.2	15.1	15.1	27.6	-48.7	24.0	20.7	-1.4	-29.9	-49.9	381.4
総額	1.8	-2.0	-2.0	6.2	2.4	4.4	3.4	-5.0	2.3	-5.5	5.0

南 島 原 市
1. 総生産 (百万円)

	平成23年度	平成24年度	平成25年度	平成26年度	平成27年度	平成28年度	平成29年度	平成30年度	令和元年度	令和2年度	令和3年度
(1) 農業	10,671	10,495	11,147	12,503	12,776	12,904	10,945	11,476	10,878	10,464	10,464
(2) 林業	652	626	747	809	865	954	916	1,006	1,141	915	915
(3) 水産業	505	595	468	501	447	480	521	408	395	394	394
(4) 鉱業	374	615	434	431	126	149	162	176	189	195	195
(5) 製造業	7,461	6,351	7,211	5,989	6,954	6,732	6,150	5,443	6,524	6,232	6,232
(6) 電気・ガス・水道・廃棄物処理業	1,027	1,114	1,274	1,050	739	928	1,140	1,387	1,698	2,257	2,257
(7) 建設業	5,601	6,165	7,308	6,855	6,538	6,196	7,905	7,628	9,657	10,416	10,416
(8) 卸売・小売業	9,980	9,740	9,202	8,713	8,902	9,323	9,369	9,411	9,050	9,431	9,431
(9) 運輸・郵便業	2,547	2,710	2,676	2,790	2,634	2,762	2,804	2,748	2,294	2,222	2,222
(10) 宿泊・飲食サービス業	2,100	1,987	2,149	2,264	2,553	2,592	2,595	2,419	1,312	1,252	1,252
(11) 情報通信業	223	188	69	78	103	104	113	108	111	103	103
(12) 金融・保険業	1,968	1,915	1,940	1,925	1,951	2,059	2,149	2,231	2,128	2,589	2,589
(13) 不動産業	13,515	13,565	13,554	13,394	13,614	13,751	13,112	13,227	13,181	13,121	13,121
(14) 専門・科学技術・業務支援サービス業	2,927	3,022	3,064	3,316	3,359	3,203	3,148	3,133	3,069	3,033	3,033
(15) 公務	6,352	6,351	6,462	6,296	6,013	6,140	6,243	5,928	5,754	5,634	5,634
(16) 教育	8,122	8,062	7,652	7,026	6,509	6,404	6,232	6,302	6,148	5,841	5,841
(17) 保健衛生・社会事業	15,309	15,984	16,183	17,382	17,222	17,162	17,534	18,177	18,376	17,973	17,973
(18) その他のサービス	5,576	5,408	4,900	4,971	4,858	4,948	4,912	4,917	4,438	4,383	4,383
小計	94,909	94,886	96,913	96,276	96,164	96,793	95,948	96,123	96,342	96,455	96,455
輸入品に課される税・関税等	466	545	788	390	464	545	561	385	204	944	944
総額	95,375	95,431	97,701	96,666	96,628	97,338	96,510	96,508	96,546	97,399	97,399

2. 対前年度増加率 (%)

	平成23年度	平成24年度	平成25年度	平成26年度	平成27年度	平成28年度	平成29年度	平成30年度	令和元年度	令和2年度	令和3年度
(1) 農業	-0.0	-1.6	6.2	12.2	2.2	1.0	-15.2	4.9	-5.2	-3.8	-3.8
(2) 林業	-3.9	4.1	14.6	8.3	7.0	10.3	-4.0	9.9	13.4	-19.8	-19.8
(3) 水産業	17.8	-25.0	4.9	7.1	-10.7	7.3	8.6	-21.8	-3.1	-0.1	-0.1
(4) 鉱業	16.2	41.5	25.8	-44.3	-70.7	17.7	9.2	8.3	7.5	2.9	2.9
(5) 製造業	-14.9	14.0	-0.4	-17.2	16.5	-3.2	-8.6	-11.5	19.9	-4.5	-4.5
(6) 電気・ガス・水道・廃棄物処理業	8.4	6.6	7.4	-17.6	-29.6	25.6	22.8	21.6	22.5	32.9	32.9
(7) 建設業	10.1	18.5	1.8	-7.9	-4.6	-5.2	27.6	-3.5	26.6	7.9	7.9
(8) 卸売・小売業	-2.4	2.0	-7.4	-5.3	2.2	4.7	0.5	0.4	-3.8	4.2	4.2
(9) 運輸・郵便業	6.4	-9.4	9.0	4.3	-5.6	4.9	1.5	-3.1	-15.6	-3.1	-3.1
(10) 宿泊・飲食サービス業	-5.4	4.2	3.9	5.4	12.8	1.5	0.1	-5.6	-46.4	-4.6	-4.6
(11) 情報通信業	-16.0	-24.3	-51.7	14.0	32.3	0.3	8.8	-4.6	2.9	-7.2	-7.2
(12) 金融・保険業	-2.7	1.8	-0.5	-0.8	1.3	5.6	4.3	3.8	-4.6	21.6	21.6
(13) 不動産業	0.4	-0.8	0.7	-1.2	1.6	1.0	-4.7	0.9	-0.3	-0.5	-0.5
(14) 専門・科学技術・業務支援サービス業	3.2	6.8	-5.1	8.2	-4.6	-4.6	-1.7	-0.5	-2.0	-2.1	-2.1
(15) 公務	-0.0	-1.7	3.5	-2.6	-4.5	2.1	1.7	-5.0	-2.9	-2.1	-2.1
(16) 教育	-0.7	-5.4	0.3	-8.2	-7.4	-1.6	-2.7	1.1	-2.5	-5.0	-5.0
(17) 保健衛生・社会事業	4.4	2.0	-0.7	7.4	-0.9	-0.4	2.2	3.7	1.1	-2.2	-2.2
(18) その他のサービス	-3.0	-4.3	-5.3	1.5	-2.3	1.9	-0.7	0.1	-9.7	-1.2	-1.2
小計	-0.0	1.7	0.4	-0.7	-0.1	0.7	-0.9	0.2	0.2	0.1	0.1
輸入品に課される税・関税等	17.1	19.6	20.7	-50.4	18.7	17.6	2.9	-31.4	-46.9	362.3	362.3
総額	0.1	1.8	0.5	-1.1	-0.0	0.7	-0.9	-0.0	0.0	0.9	0.9

長 与 町

1. 総生産 (百万円)

	平成23年度	平成24年度	平成25年度	平成26年度	平成27年度	平成28年度	平成29年度	平成30年度	令和元年度	令和2年度	令和3年度
(1) 農業	1,069	1,126	1,159	1,250	1,382	1,526	1,621	1,509	994	873	818
(2) 林業	14	14	14	15	13	13	13	13	13	11	14
(3) 水産業	1	2	2	2	2	3	3	2	2	2	2
(4) 鉱業	-	-	-	-	-	-	-	-	-	-	-
(5) 製造業	2,646	2,474	2,820	2,541	2,604	3,051	2,970	2,843	3,225	3,070	2,827
(6) 電気・ガス・水道・廃棄物処理業	1,242	1,221	1,182	1,177	1,328	1,536	1,609	1,636	1,668	1,714	1,848
(7) 建設業	4,790	4,600	4,669	6,291	6,189	5,815	4,890	5,154	6,525	5,805	7,470
(8) 卸売・小売業	7,032	7,029	7,337	7,022	6,873	7,176	7,683	7,892	8,089	7,931	8,281
(9) 運輸・郵便業	3,591	3,544	3,620	3,752	3,962	3,930	3,730	3,763	3,804	2,770	2,778
(10) 宿泊・飲食サービス業	1,089	1,012	994	1,043	1,097	1,296	1,300	1,301	1,204	784	718
(11) 情報通信業	1,294	1,540	1,773	1,760	1,019	389	402	445	468	509	381
(12) 金融・保険業	1,022	1,030	1,070	1,102	1,120	1,161	1,186	1,177	1,146	974	1,188
(13) 不動産業	12,761	12,886	12,966	13,105	13,467	13,552	13,933	13,516	13,828	13,821	14,061
(14) 専門・科学技術・業務支援サービス業	1,781	1,641	1,551	1,319	1,555	1,710	1,704	1,753	1,812	1,828	1,880
(15) 公務	3,006	3,093	3,125	3,323	3,349	3,389	3,435	3,518	3,384	3,335	3,303
(16) 教育	5,531	5,481	5,211	5,491	5,277	5,213	5,274	5,458	5,265	5,246	4,964
(17) 保健衛生・社会事業	8,083	8,660	8,829	8,603	9,251	9,593	9,527	10,016	10,246	10,386	10,672
(18) その他のサービス	4,836	4,806	4,710	4,547	4,360	4,147	4,225	4,285	4,341	3,886	4,008
小計	59,789	60,158	61,032	62,342	62,848	63,500	63,505	64,280	66,014	62,946	65,214
輸入品に課される税・関税等	293	346	413	507	255	306	358	376	264	133	638
総額	60,083	60,504	61,445	62,849	63,103	63,806	63,862	64,656	66,278	63,079	65,852

2. 対前年度増加率 (%)

	平成23年度	平成24年度	平成25年度	平成26年度	平成27年度	平成28年度	平成29年度	平成30年度	令和元年度	令和2年度	令和3年度
(1) 農業	5.4	2.9	7.9	10.5	10.4	10.4	6.2	-6.9	-34.1	-12.2	-6.3
(2) 林業	3.2	-2.7	5.3	-13.6	1.5	1.5	1.9	-1.2	0.6	-12.1	25.2
(3) 水産業	77.4	34.8	-12.3	16.4	9.6	16.4	9.6	-24.6	-5.4	14.5	-24.7
(4) 鉱業	-	-	-	-	-	-	-	-	-	-	-
(5) 製造業	-6.5	14.0	-9.9	2.5	2.5	17.1	-2.6	-4.3	13.4	-4.8	-7.9
(6) 電気・ガス・水道・廃棄物処理業	-1.7	-3.2	-0.4	12.8	4.7	15.7	4.7	1.6	2.0	2.8	7.8
(7) 建設業	-4.0	1.5	34.7	-15.9	-6.0	-6.0	-15.9	5.4	26.6	-11.0	28.7
(8) 卸売・小売業	-0.0	4.4	-4.3	7.1	4.4	4.4	7.1	2.7	2.5	-1.9	4.4
(9) 運輸・郵便業	-1.3	2.2	3.6	-5.1	5.6	-0.8	0.3	0.9	-7.5	-27.2	0.3
(10) 宿泊・飲食サービス業	-7.0	18.9	4.9	5.2	18.2	-61.8	3.2	10.8	5.2	8.7	-8.5
(11) 情報通信業	18.9	15.2	-0.7	-42.1	-42.1	-42.1	2.1	-0.7	-2.6	-15.0	-25.1
(12) 金融・保険業	0.7	3.9	2.9	1.7	3.7	3.7	2.1	-0.7	-2.6	-15.0	21.9
(13) 不動産業	1.0	0.6	1.1	2.8	0.6	0.6	2.8	-3.0	2.3	-0.0	1.7
(14) 専門・科学技術・業務支援サービス業	-7.9	-15.0	17.9	10.0	-0.3	10.0	-0.3	2.9	3.4	0.8	2.9
(15) 公務	2.9	1.0	6.3	1.4	1.4	1.2	1.4	2.4	-3.8	-1.4	-0.9
(16) 教育	-0.9	-4.9	5.4	-1.2	-3.9	-1.2	1.2	3.5	-3.5	-0.4	-5.4
(17) 保健衛生・社会事業	7.1	1.9	-2.6	3.7	-0.7	3.7	-0.7	5.1	1.4	1.4	2.8
(18) その他のサービス	-0.6	-2.0	-3.4	-4.1	-4.1	-4.9	1.9	1.4	1.3	-10.5	3.2
小計	0.6	1.5	2.1	0.8	0.8	1.0	0.0	1.2	2.7	-4.6	3.6
輸入品に課される税・関税等	17.9	19.3	22.8	-49.7	16.9	20.1	16.9	5.1	-29.7	-49.5	378.4
総額	0.7	1.6	2.3	0.4	0.4	1.1	0.1	1.2	2.5	-4.8	4.4

時 津 町

1. 総生産 (百万円)

	平成23年度	平成24年度	平成25年度	平成26年度	平成27年度	平成28年度	平成29年度	平成30年度	令和元年度	令和2年度	令和3年度
(1) 農業	279	282	279	290	314	337	367	364	315	304	280
(2) 林業	14	14	12	13	14	14	14	14	14	12	15
(3) 水産業	10	12	10	10	1	1	8	6	7	8	9
(4) 鉱業	305	217	142	-	-	-	-	-	-	-	-
(5) 製造業	23,041	15,835	14,772	23,477	18,293	27,222	23,176	22,553	33,391	33,705	33,809
(6) 電気・ガス・水道・廃棄物処理業	1,632	1,677	1,692	1,866	1,866	2,056	2,223	2,350	2,498	2,608	2,797
(7) 建設業	2,448	4,110	3,410	4,987	3,805	5,653	6,081	6,671	6,252	10,412	9,092
(8) 卸売・小売業	15,057	16,775	19,320	20,094	21,240	21,747	22,893	23,127	23,337	22,570	23,523
(9) 運輸・郵便業	3,734	3,463	3,391	3,463	3,925	3,900	4,025	4,068	4,182	3,439	3,344
(10) 宿泊・飲食サービス業	2,754	2,593	2,600	2,744	3,075	3,824	3,987	4,153	4,031	2,695	2,635
(11) 情報通信業	152	152	151	152	136	115	117	129	128	128	138
(12) 金融・保険業	902	1,012	1,161	1,283	974	714	887	1,033	1,165	1,110	1,352
(13) 不動産業	8,820	8,891	8,947	9,062	9,697	10,265	10,533	10,098	10,169	10,339	10,393
(14) 専門・科学技術・業務支援サービス業	5,568	5,990	6,624	6,409	7,059	7,311	6,986	6,940	6,922	6,832	6,769
(15) 公務	3,068	3,157	3,190	3,392	3,502	3,564	3,759	3,885	3,831	3,865	3,970
(16) 教育	4,541	4,465	4,414	4,717	5,316	5,390	5,600	5,522	5,721	6,006	6,054
(17) 保健衛生・社会事業	10,190	10,810	11,058	11,232	11,836	12,017	11,900	11,968	12,179	12,083	12,426
(18) その他のサービス	4,886	4,784	4,626	4,438	4,597	4,790	4,933	5,105	5,269	4,845	5,088
小計	87,400	84,276	85,798	97,507	95,650	108,918	107,488	107,985	119,410	120,961	121,695
輸入品に課される税・関税等	429	484	580	793	388	525	605	632	478	256	1,191
総額	87,829	84,761	86,378	98,300	96,038	109,443	108,094	108,616	119,888	121,217	122,886

2. 対前年度増加率 (%)

	平成23年度	平成24年度	平成25年度	平成26年度	平成27年度	平成28年度	平成29年度	平成30年度	令和元年度	令和2年度	令和3年度
(1) 農業	1.1	1.1	-1.2	3.8	8.4	7.2	8.9	-0.7	-13.6	-3.3	-7.9
(2) 林業	3.2	3.2	-14.1	7.8	3.5	1.5	1.9	-1.2	0.6	-12.1	25.2
(3) 水産業	19.6	19.6	-9.2	-3.5	-93.7	16.4	1017.9	-24.5	11.4	12.6	12.6
(4) 鉱業	-28.7	-28.7	-34.5	-100.0	-	-	-	-	-	-	-
(5) 製造業	-31.3	-31.3	-6.7	58.9	-22.1	48.8	-14.9	-2.7	48.1	0.9	0.3
(6) 電気・ガス・水道・廃棄物処理業	2.7	2.7	0.9	3.2	6.9	10.2	8.1	5.7	6.3	4.4	7.2
(7) 建設業	67.9	67.9	-17.0	46.2	-23.7	48.5	7.6	9.7	-6.3	66.5	-12.7
(8) 卸売・小売業	11.4	11.4	15.2	4.0	5.7	2.4	5.3	1.0	0.9	-3.3	4.2
(9) 運輸・郵便業	-6.3	-6.3	-3.1	2.1	13.3	-0.6	3.2	1.1	2.8	-17.8	-2.8
(10) 宿泊・飲食サービス業	-5.9	-5.9	0.3	5.6	12.1	24.3	4.3	4.2	-2.9	-33.1	-2.2
(11) 情報通信業	0.6	0.6	-0.7	0.1	-10.5	-15.3	1.4	10.4	-0.4	0.2	7.7
(12) 金融・保険業	12.2	12.2	14.7	10.5	-24.1	-26.7	24.2	16.5	12.8	-4.7	21.9
(13) 不動産業	0.8	0.8	0.6	1.3	7.0	5.9	2.6	-4.1	0.7	1.7	0.5
(14) 専門・科学技術・業務支援サービス業	7.6	7.6	10.6	-3.2	10.1	3.6	-4.4	-0.7	-0.3	-1.3	-0.9
(15) 公務	2.9	2.9	1.0	6.3	3.2	1.8	5.5	3.3	-1.4	0.9	2.7
(16) 教育	-1.7	-1.7	-1.2	6.9	12.7	1.4	3.9	-1.4	3.6	5.0	0.8
(17) 保健衛生・社会事業	6.1	6.1	2.3	1.6	5.4	1.5	-1.0	0.6	1.8	-0.8	2.8
(18) その他のサービス	-2.1	-2.1	-3.3	-4.1	3.6	4.2	3.0	3.5	3.2	-8.1	5.0
小計	-3.6	-3.6	1.8	13.6	-1.9	13.9	-1.3	0.5	10.6	1.3	0.6
輸入品に課される税・関税等	13.0	13.0	19.7	36.7	-51.1	35.4	15.3	4.3	-24.3	-46.4	364.6
総額	-3.5	-3.5	1.9	13.8	-2.3	14.0	-1.2	0.5	10.4	1.1	1.4

東 彼 杵 町
1. 総生産 (百万円)

	平成23年度	平成24年度	平成25年度	平成26年度	平成27年度	平成28年度	平成29年度	平成30年度	令和元年度	令和2年度	令和3年度
(1) 農業	1,202	1,161	1,035	925	1,062	1,153	1,126	1,056	905	809	794
(2) 林業	71	73	72	75	70	71	78	77	75	66	83
(3) 水産業	-	-	11	12	32	26	24	21	25	31	24
(4) 鉱業	-	-	-	-	-	-	-	-	-	-	-
(5) 製造業	3,698	3,823	3,843	4,544	5,114	4,408	5,331	5,855	6,103	7,715	6,844
(6) 電気・ガス・水道・廃棄物処理業	109	107	106	108	121	135	123	116	111	115	124
(7) 建設業	2,036	2,149	2,655	1,940	2,816	1,999	2,753	5,365	3,365	1,985	3,220
(8) 卸売・小売業	1,050	1,062	1,130	1,073	1,045	1,136	1,260	1,338	1,398	1,386	1,468
(9) 運輸・郵便業	1,567	1,319	1,616	1,914	2,099	2,002	2,009	1,964	1,975	1,535	1,632
(10) 宿泊・飲食サービス業	362	320	302	297	309	357	366	374	355	243	230
(11) 情報通信業	11	19	29	35	21	-	1	3	4	5	7
(12) 金融・保険業	448	444	458	465	452	450	466	476	483	451	559
(13) 不動産業	2,121	2,104	2,063	2,060	2,154	2,169	2,217	2,115	2,134	2,164	2,173
(14) 専門・科学技術・業務支援サービス業	158	174	200	223	219	196	251	315	386	473	544
(15) 公務	1,232	1,251	1,248	1,311	1,307	1,273	1,276	1,296	1,236	1,202	1,241
(16) 教育	1,305	1,290	1,293	1,268	1,171	964	906	982	1,029	1,051	1,121
(17) 保健衛生・社会事業	2,962	3,016	3,033	2,924	3,042	2,930	2,930	3,265	3,315	3,082	3,167
(18) その他のサービス	942	928	898	868	843	780	792	785	817	709	727
小計	19,275	19,241	19,991	20,043	21,876	20,051	21,908	25,366	23,716	23,023	23,959
輸入品に課される税・関税等	95	111	135	163	89	97	123	148	95	49	234
総額	19,370	19,351	20,126	20,206	21,965	20,147	22,031	25,514	23,811	23,072	24,194

2. 対前年度増加率 (%)

	平成23年度	平成24年度	平成25年度	平成26年度	平成27年度	平成28年度	平成29年度	平成30年度	令和元年度	令和2年度	令和3年度
(1) 農業	-3.4	-10.9	-10.6	-10.6	14.8	8.6	-2.3	-6.3	-14.2	-10.6	-1.8
(2) 林業	3.4	-2.2	4.0	4.0	-6.0	1.6	8.9	-1.2	-2.0	-12.3	25.0
(3) 水産業	-	-	11.7	11.7	157.1	-16.6	-8.0	-11.9	15.9	25.0	-21.4
(4) 鉱業	-	-	-	-	-	-	-	-	-	-	-
(5) 製造業	3.4	0.5	18.2	18.2	12.5	-13.8	20.9	9.8	4.2	26.4	-11.3
(6) 電気・ガス・水道・廃棄物処理業	-1.9	-1.0	2.2	2.2	12.0	11.0	-8.8	-5.6	-4.2	3.8	7.8
(7) 建設業	5.6	23.5	-26.9	-26.9	45.2	-29.0	37.7	93.5	-36.8	-41.0	62.2
(8) 卸売・小売業	1.2	6.3	6.3	-5.0	-2.6	8.7	10.9	6.3	4.5	-0.9	6.0
(9) 運輸・郵便業	-15.8	22.5	18.4	18.4	9.6	-4.6	0.4	-2.2	0.6	-22.3	6.3
(10) 宿泊・飲食サービス業	-11.7	-5.6	-1.6	-1.6	4.0	15.6	2.3	2.4	-5.2	-31.5	-5.4
(11) 情報通信業	70.8	54.6	21.0	21.0	-41.4	-100.0	-	118.9	48.0	33.8	34.0
(12) 金融・保険業	-0.9	3.1	1.6	1.6	-2.6	-0.5	3.6	2.0	1.6	-6.8	24.0
(13) 不動産業	-0.8	-1.9	-0.1	-0.1	4.6	0.7	2.2	-4.6	0.9	1.4	0.4
(14) 専門・科学技術・業務支援サービス業	10.1	14.9	11.8	11.8	-2.0	-10.4	27.7	25.8	22.4	22.6	15.1
(15) 公務	1.5	-0.3	5.1	5.1	-0.3	-2.6	0.2	1.5	-4.6	-2.7	3.3
(16) 教育	-1.2	0.2	-1.9	-1.9	-7.6	-17.7	-6.0	8.4	4.8	2.2	6.7
(17) 保健衛生・社会事業	1.8	0.6	-3.6	-3.6	4.0	-3.7	0.0	11.4	1.5	-7.0	2.8
(18) その他のサービス	-1.6	-3.2	-3.4	-3.4	-2.9	-7.4	1.5	-0.9	4.0	-13.2	2.5
小計	-0.2	3.9	0.3	0.3	9.1	-8.3	9.3	15.8	-6.5	-2.9	4.1
輸入品に課される税・関税等	16.9	22.2	20.6	20.6	-45.6	9.0	27.7	20.2	-36.0	-48.6	380.6
総額	-0.1	4.0	0.4	0.4	8.7	-8.3	9.4	15.8	-6.7	-3.1	4.9

川 棚 町

1. 総生産 (百万円)

	平成23年度	平成24年度	平成25年度	平成26年度	平成27年度	平成28年度	平成29年度	平成30年度	令和元年度	令和2年度	令和3年度
(1) 農業	639	605	550	518	572	648	609	602	463	461	475
(2) 林業	24	25	27	29	27	27	28	27	28	24	30
(3) 水産業	14	12	6	8	9	8	10	26	10	12	11
(4) 鉱業	490	350	229	8	255	548	586	590	595	600	584
(5) 製造業	8,246	10,418	7,756	8,248	9,416	9,871	9,616	9,720	9,554	11,472	9,131
(6) 電気・ガス・水道・廃棄物処理業	765	783	814	925	1,239	1,672	1,765	1,680	1,617	1,527	1,502
(7) 建設業	1,065	1,346	1,597	1,685	1,715	2,275	2,040	2,040	2,092	5,742	3,486
(8) 卸売・小売業	1,803	1,914	2,152	2,135	2,170	2,199	2,249	2,201	2,181	2,066	2,127
(9) 運輸・郵便業	1,882	1,732	1,861	1,957	2,096	1,881	1,878	1,823	1,709	1,231	1,098
(10) 宿泊・飲食サービス業	538	491	478	488	536	652	691	726	710	433	419
(11) 情報通信業	108	150	197	233	211	152	165	198	203	211	227
(12) 金融・保険業	367	346	348	335	297	267	294	328	371	412	496
(13) 不動産業	4,567	4,593	4,572	4,529	4,566	4,427	4,474	4,445	4,477	4,536	4,525
(14) 専門・科学技術・業務支援サービス業	789	752	770	689	800	877	820	789	796	796	798
(15) 公務	1,673	1,737	1,770	1,897	1,907	1,888	1,870	1,934	1,915	1,909	1,952
(16) 教育	2,255	2,194	2,062	2,164	1,819	1,868	1,848	1,859	1,854	1,809	1,737
(17) 保健衛生・社会事業	5,311	5,439	5,557	5,858	6,320	6,140	6,070	6,166	6,227	5,909	6,036
(18) その他のサービス	1,325	1,264	1,186	1,118	1,115	1,069	1,111	1,127	1,175	1,080	1,121
小計	31,860	34,150	31,834	32,818	35,069	36,468	35,506	36,281	35,976	40,228	35,755
輸入品に課される税・関税等	156	196	216	267	142	176	200	212	144	85	350
総額	32,016	34,346	32,150	33,084	35,211	36,644	35,706	36,493	36,120	40,313	36,105

2. 対前年度増加率 (%)

	平成23年度	平成24年度	平成25年度	平成26年度	平成27年度	平成28年度	平成29年度	平成30年度	令和元年度	令和2年度	令和3年度
(1) 農業	-5.3	-9.1	-5.9	13.2	10.4	13.2	-6.0	-1.2	-23.0	-0.5	3.3
(2) 林業	3.2	9.9	5.3	5.3	-7.2	1.5	2.4	-1.2	0.6	-12.3	25.2
(3) 水産業	-18.0	-45.8	33.3	33.3	7.7	-6.6	21.4	155.6	-62.1	18.8	-7.0
(4) 鉱業	-28.7	-34.5	-100.0	-	-	115.2	7.0	0.6	0.8	0.9	-2.8
(5) 製造業	26.3	-25.5	6.3	6.3	14.2	4.8	-2.6	1.1	-1.7	20.1	-20.4
(6) 電気・ガス・水道・廃棄物処理業	2.4	3.9	13.7	13.7	34.0	34.9	5.5	-4.8	-3.8	-5.6	-1.6
(7) 建設業	26.4	18.7	7.4	5.5	1.8	32.6	-37.4	43.3	2.6	174.4	-39.3
(8) 卸売・小売業	6.1	12.5	-0.8	-0.8	1.6	1.3	2.3	-2.1	-0.9	-5.3	3.0
(9) 運輸・郵便業	-7.9	7.4	5.2	5.2	7.1	-10.3	-0.2	-2.9	-6.2	-28.0	-10.9
(10) 宿泊・飲食サービス業	-8.8	-2.5	2.0	2.0	9.8	21.7	5.9	5.0	-2.1	-39.1	-3.2
(11) 情報通信業	37.8	31.4	18.6	18.6	-9.6	-28.0	8.7	20.2	2.3	3.9	8.0
(12) 金融・保険業	-5.5	0.6	-3.7	-3.7	-11.3	-10.1	10.1	11.4	13.1	11.2	20.3
(13) 不動産業	0.6	-0.5	-0.9	-0.9	0.8	-3.0	1.1	-0.6	0.7	1.3	-0.2
(14) 専門・科学技術・業務支援サービス業	-4.7	2.4	-10.4	-10.4	16.0	9.7	-6.5	-3.8	0.8	-0.0	0.3
(15) 公務	3.8	1.9	7.2	7.2	0.5	-1.0	-1.0	3.4	-0.9	-0.4	2.3
(16) 教育	-2.7	-6.0	4.9	4.9	-15.9	2.7	-1.1	0.6	-0.3	-2.4	-4.0
(17) 保健衛生・社会事業	2.4	2.2	5.4	5.4	7.9	-2.8	-1.1	1.6	1.0	-5.1	2.2
(18) その他のサービス	-4.6	-6.1	-5.7	-5.7	-0.3	-4.2	3.9	1.5	4.2	-8.0	3.7
小計	7.2	-6.5	2.8	2.8	6.9	4.0	-2.6	2.2	-0.8	11.8	-11.1
輸入品に課される税・関税等	25.6	10.0	23.6	23.6	-46.7	23.6	13.8	6.1	-32.1	-40.8	310.4
総額	7.3	-6.4	2.9	2.9	6.4	4.1	-2.6	2.2	-1.0	11.6	-10.4

遊佐見町
1. 総生産 (百万円)

	平成23年度	平成24年度	平成25年度	平成26年度	平成27年度	平成28年度	平成29年度	平成30年度	令和元年度	令和2年度	令和3年度
(1) 農業	657	657	570	506	578	656	641	603	500	465	438
(2) 林業	95	98	98	102	97	98	110	92	92	81	100
(3) 水産業	-	-	-	-	-	-	-	-	-	-	-
(4) 鉱業	-	-	-	-	-	-	-	-	-	-	-
(5) 製造業	10,759	15,760	9,349	11,400	6,498	14,467	6,826	13,983	12,367	12,104	10,019
(6) 電気・ガス・水道・廃棄物処理業	442	419	396	382	399	423	423	417	417	389	417
(7) 建設業	2,092	1,921	1,815	2,685	1,435	1,366	1,617	1,658	1,871	2,420	2,819
(8) 卸売・小売業	2,537	2,882	3,331	3,530	3,783	3,665	3,684	3,546	3,379	3,087	3,228
(9) 運輸・郵便業	1,804	1,671	1,914	2,178	2,376	2,518	2,568	2,899	3,191	2,879	2,894
(10) 宿泊・飲食サービス業	547	507	505	524	590	727	736	759	695	419	398
(11) 情報通信業	1,088	841	624	431	389	392	428	515	645	997	1,560
(12) 金融・保険業	644	615	611	593	580	581	610	631	649	613	753
(13) 不動産業	3,698	3,705	3,713	3,756	3,925	3,973	4,057	3,889	3,947	4,059	4,149
(14) 専門・科学技術・業種支援サービス業	354	399	444	472	380	237	354	473	599	697	807
(15) 公務	1,700	1,847	1,958	2,173	2,149	2,158	2,208	2,262	2,217	2,195	2,290
(16) 教育	2,117	2,184	2,140	2,340	2,364	1,881	1,832	1,862	1,829	1,740	1,732
(17) 保健衛生・社会事業	3,846	4,022	4,124	4,160	4,512	4,576	4,507	4,267	4,321	4,546	4,631
(18) その他のサービス	1,432	1,392	1,330	1,273	1,320	1,337	1,377	1,405	1,444	1,326	1,366
小計	33,813	38,922	32,921	36,503	31,376	39,053	31,977	39,242	38,162	38,018	37,602
輸入品に課される税・関税等	166	224	223	297	127	188	180	230	153	81	368
総額	33,978	39,146	33,144	36,799	31,503	39,241	32,157	39,472	38,315	38,099	37,970

2. 対前年度増加率 (%)

	平成23年度	平成24年度	平成25年度	平成26年度	平成27年度	平成28年度	平成29年度	平成30年度	令和元年度	令和2年度	令和3年度
(1) 農業	-0.0	-0.0	-13.2	-11.2	14.3	13.5	-2.3	-5.9	-17.1	-6.9	-5.8
(2) 林業	3.4	3.4	-0.8	4.4	-4.4	0.9	12.0	-16.1	-0.7	-11.6	23.3
(3) 水産業	-	-	-	-	-	-	-	-	-	-	-
(4) 鉱業	-	-	-	-	-	-	-	-	-	-	-
(5) 製造業	46.5	46.5	-40.7	21.9	-43.0	122.6	-52.8	104.8	-11.6	-2.1	-17.2
(6) 電気・ガス・水道・廃棄物処理業	-5.3	-5.3	-5.4	-3.5	4.5	5.4	0.5	-1.4	-0.1	-6.7	7.3
(7) 建設業	-8.1	-8.1	-5.6	48.0	-46.6	-4.8	18.4	2.5	12.8	29.3	16.5
(8) 卸売・小売業	13.6	13.6	15.6	6.0	7.2	-3.1	0.5	-3.7	-4.7	-8.6	4.6
(9) 運輸・郵便業	-7.3	-7.3	14.5	13.8	9.1	5.9	2.0	12.9	10.1	-9.8	0.5
(10) 宿泊・飲食サービス業	-7.2	-7.2	-0.4	3.8	12.4	23.3	1.2	0.5	-6.0	-39.7	-5.1
(11) 情報通信業	-22.7	-22.7	-25.8	-31.0	-9.7	0.6	9.4	20.3	25.3	54.5	56.5
(12) 金融・保険業	-4.5	-4.5	-0.7	-2.9	-2.2	0.2	4.9	3.4	2.9	-5.5	22.8
(13) 不動産業	0.2	0.2	0.2	1.1	4.5	1.2	2.1	-4.1	1.5	2.8	2.2
(14) 専門・科学技術・業種支援サービス業	13.0	13.0	11.2	6.3	-19.5	-37.5	49.1	33.8	26.7	16.3	15.7
(15) 公務	8.6	8.6	6.0	11.0	-1.1	0.4	2.3	2.5	-2.0	-1.0	4.3
(16) 教育	3.2	3.2	-2.0	9.3	1.0	-20.4	-2.6	1.6	-1.8	-4.8	-0.4
(17) 保健衛生・社会事業	4.6	4.6	2.5	0.9	8.5	1.4	-1.5	-5.3	1.3	5.2	1.9
(18) その他のサービス	-2.8	-2.8	-4.5	-4.3	3.7	1.3	3.0	2.1	2.7	-8.2	3.1
小計	15.1	15.1	-15.4	10.9	-14.0	24.5	-18.1	22.7	-2.8	-0.4	-1.1
輸入品に課される税・関税等	34.8	34.8	-0.5	33.3	-57.1	48.0	-4.3	27.4	-33.4	-47.3	356.7
総額	15.2	15.2	-15.3	11.0	-14.4	24.6	-18.1	22.7	-2.9	-0.6	-0.3

小 値 賀 町
1. 総生産 (百万円)

	平成23年度	平成24年度	平成25年度	平成26年度	平成27年度	平成28年度	平成29年度	平成30年度	令和元年度	令和2年度	令和3年度
(1) 農業	251	245	223	218	259	314	333	297	338	313	305
(2) 林業	-	-	-	-	-	-	-	-	-	-	-
(3) 水産業	459	422	469	332	409	371	400	362	363	317	298
(4) 鉱業	-	-	-	-	-	-	-	-	-	-	-
(5) 製造業	31	30	32	31	9	-6	-7	8	-3	133	125
(6) 電気・ガス・水道・廃棄物処理業	151	151	149	150	139	124	130	132	137	141	149
(7) 建設業	1,089	1,345	638	1,299	1,180	1,289	770	1,084	899	2,283	1,125
(8) 卸売・小売業	299	311	344	335	334	323	312	287	264	230	237
(9) 運輸・郵便業	56	67	119	132	103	76	67	78	104	98	102
(10) 宿泊・飲食サービス業	182	167	172	172	182	202	219	233	235	119	123
(11) 情報通信業	-	-	-	-	1	11	10	8	6	4	-
(12) 金融・保険業	100	90	87	81	77	75	80	87	96	104	121
(13) 不動産業	989	984	959	950	950	956	955	915	909	901	904
(14) 専門・科学技術・業種支援サービス業	5	4	4	5	5	6	6	5	6	7	8
(15) 公務	959	963	951	989	997	982	1,007	1,034	975	982	948
(16) 教育	770	768	725	782	755	722	694	723	705	725	736
(17) 保健衛生・社会事業	657	739	758	784	784	839	794	786	790	824	862
(18) その他のサービス	428	416	383	361	356	292	303	283	293	258	252
小 計	6,425	6,704	6,014	6,582	6,539	6,573	6,073	6,323	6,118	7,439	6,294
輸入品に課される税・関税等	32	39	41	54	27	32	34	37	24	16	62
総 額	6,456	6,743	6,054	6,636	6,566	6,605	6,107	6,360	6,142	7,454	6,355

2. 対前年度増加率 (%)

	平成23年度	平成24年度	平成25年度	平成26年度	平成27年度	平成28年度	平成29年度	平成30年度	令和元年度	令和2年度	令和3年度
(1) 農業	-2.6	-8.8	-2.5	18.9	21.2	6.1	-10.8	14.1	-7.6	-2.5	
(2) 林業	-	-	-	-	-	-	-	-	-	-	
(3) 水産業	-8.0	11.0	-29.2	23.1	-9.3	7.8	-9.5	0.4	-12.6	-6.0	
(4) 鉱業	-	-	-	-	-	-	-	-	-	-	
(5) 製造業	-2.4	7.6	-3.4	-72.3	-168.4	-19.9	215.3	-139.5	4247.5	-5.9	
(6) 電気・ガス・水道・廃棄物処理業	0.4	-1.5	0.7	-7.8	-10.4	4.5	2.1	3.7	2.7	5.9	
(7) 建設業	23.5	-52.5	103.5	-9.2	9.3	-40.3	40.8	-17.0	153.8	-50.7	
(8) 卸売・小売業	4.1	10.5	-2.7	-0.1	-3.5	-3.2	-8.1	-7.8	-12.9	2.9	
(9) 運輸・郵便業	20.5	77.1	10.6	-21.6	-26.4	-11.8	16.4	33.1	-5.2	3.7	
(10) 宿泊・飲食サービス業	-8.0	2.9	0.1	5.7	11.0	8.6	6.2	0.9	-49.4	3.0	
(11) 情報通信業	-	-	-	-	679.8	-14.4	-15.3	-30.3	-33.8	-100.0	
(12) 金融・保険業	-9.4	-3.4	-7.6	-4.8	-2.8	7.7	8.9	10.4	7.5	16.6	
(13) 不動産業	-0.5	-2.6	-1.0	0.0	0.6	-0.0	-4.3	-0.7	-0.9	0.4	
(14) 専門・科学技術・業種支援サービス業	-13.0	-1.3	15.3	5.4	10.9	4.1	-6.1	8.1	15.0	12.9	
(15) 公務	0.4	-1.3	4.0	0.8	-1.5	2.6	2.7	-5.7	0.7	-3.5	
(16) 教育	-0.2	-5.6	7.8	-3.4	-4.5	-3.9	4.3	-2.5	2.9	1.5	
(17) 保健衛生・社会事業	12.6	2.5	-1.4	4.9	7.0	-5.3	-1.0	0.5	4.4	4.5	
(18) その他のサービス	-2.8	-8.0	-5.7	-1.2	-18.2	4.0	-6.5	3.4	-11.9	-2.5	
小 計	4.4	-10.3	9.5	-0.7	0.5	-7.6	4.1	-3.2	21.6	-15.4	
輸入品に課される税・関税等	22.2	5.5	31.6	-50.4	19.5	8.0	8.1	-33.8	-35.6	290.7	
総 額	4.4	-10.2	9.6	-1.1	0.6	-7.5	4.1	-3.4	21.4	-14.7	

佐々町

1. 総生産 (百万円)

	平成23年度	平成24年度	平成25年度	平成26年度	平成27年度	平成28年度	平成29年度	平成30年度	令和元年度	令和2年度	令和3年度
(1) 農業	335	341	314	289	329	372	397	371	363	328	330
(2) 林業	38	39	39	41	38	38	36	36	36	31	39
(3) 水産業	-	-	-	-	-	-	-	-	-	-	-
(4) 鉱業	-	-	-	-	-	-	-	-	-	-	-
(5) 製造業	14,346	18,027	15,849	15,514	15,719	20,720	20,439	15,395	25,880	18,756	25,169
(6) 電気・ガス・水道・廃棄物処理業	319	349	376	410	385	325	367	398	442	624	710
(7) 建設業	2,791	2,011	1,969	2,267	2,136	2,328	2,033	2,516	2,179	3,016	3,745
(8) 卸売・小売業	4,398	4,437	4,706	4,543	4,489	4,698	5,001	5,106	5,216	5,085	5,304
(9) 運輸・郵便業	1,988	1,887	1,765	1,730	1,999	1,984	2,020	1,983	2,009	1,983	1,984
(10) 宿泊・飲食サービス業	903	833	819	849	880	1,014	1,025	1,030	962	606	562
(11) 情報通信業	40	34	26	17	1,978	5,828	5,179	4,417	3,153	2,037	-
(12) 金融・保険業	956	991	1,063	1,132	1,096	1,081	1,178	1,239	1,259	1,063	1,406
(13) 不動産業	3,983	3,976	3,920	3,985	4,248	4,375	4,468	4,297	4,366	4,579	4,624
(14) 専門・科学技術・業務支援サービス業	1,061	1,029	1,027	899	916	884	791	732	672	611	544
(15) 公務	1,349	1,340	1,308	1,345	1,302	1,322	1,327	1,388	1,337	1,314	1,312
(16) 教育	2,057	2,084	2,041	2,120	1,999	1,988	2,024	2,026	2,014	2,049	1,951
(17) 保健衛生・社会事業	3,164	3,529	3,565	3,284	3,519	3,708	3,722	3,606	3,728	4,224	4,346
(18) その他のサービス	2,456	2,371	2,235	2,040	2,025	2,009	2,090	2,160	2,210	1,949	2,108
小計	40,133	43,277	41,022	40,465	43,056	52,675	52,097	46,847	55,816	47,855	54,134
輸入品に課される税・関税等	197	249	277	329	175	254	293	274	223	101	530
総額	40,330	43,526	41,300	40,794	43,231	52,929	52,390	47,121	56,039	47,957	54,664

2. 対前年度増加率 (%)

	平成23年度	平成24年度	平成25年度	平成26年度	平成27年度	平成28年度	平成29年度	平成30年度	令和元年度	令和2年度	令和3年度
(1) 農業	1.9	1.9	-7.9	-8.1	13.8	13.3	6.8	-6.6	-2.1	-9.6	0.6
(2) 林業	3.2	3.2	-2.1	5.3	-7.2	1.5	-5.7	-1.2	0.6	-12.3	25.2
(3) 水産業	-	-	-	-	-	-	-	-	-	-	-
(4) 鉱業	-	-	-	-	-	-	-	-	-	-	-
(5) 製造業	25.7	25.7	-12.1	-2.1	1.3	31.8	-1.4	-24.7	68.1	-27.5	34.2
(6) 電気・ガス・水道・廃棄物処理業	9.6	9.6	7.6	9.1	-6.2	-15.7	13.1	8.6	10.9	41.1	13.9
(7) 建設業	-28.0	-28.0	-2.1	15.1	-5.8	9.0	-12.7	23.7	-13.4	38.4	24.2
(8) 卸売・小売業	0.9	0.9	6.1	-3.5	-1.2	4.7	6.4	2.1	2.2	-2.5	4.3
(9) 運輸・郵便業	-5.1	-5.1	-6.5	-2.0	15.5	-0.7	1.8	5.4	-5.6	-21.2	25.4
(10) 宿泊・飲食サービス業	-7.7	-7.7	-1.7	3.6	3.7	15.3	1.0	0.6	-6.7	-37.0	-7.3
(11) 情報通信業	-14.9	-14.9	-22.1	-36.8	11838.4	194.6	-11.1	-14.7	-28.6	-35.4	-100.0
(12) 金融・保険業	3.7	3.7	7.2	6.6	-3.2	-1.4	8.9	5.2	1.6	-15.6	32.3
(13) 不動産業	1.1	1.1	-1.4	1.7	6.6	3.0	2.1	-3.8	1.4	5.1	1.0
(14) 専門・科学技術・業務支援サービス業	-3.0	-3.0	-0.2	-12.5	2.0	-3.5	-10.5	-7.4	-8.3	-9.1	-11.0
(15) 公務	-0.7	-0.7	-2.4	2.9	-3.3	1.6	0.3	4.6	-3.7	-1.8	-0.1
(16) 教育	1.3	1.3	-2.0	3.9	-5.7	-0.6	1.8	0.1	-0.6	1.7	-4.8
(17) 保健衛生・社会事業	11.5	11.5	1.0	-7.9	7.1	5.4	0.4	-3.1	3.4	13.3	2.9
(18) その他のサービス	-3.4	-3.4	-5.7	-8.7	-0.8	-0.8	4.0	3.4	2.3	-11.8	8.2
小計	7.8	7.8	-5.2	-1.4	6.4	22.3	-1.1	-10.1	19.1	-14.3	13.1
輸入品に課される税・関税等	26.3	26.3	11.5	18.6	-46.9	45.4	15.6	-6.6	-18.5	-54.6	422.4
総額	7.9	7.9	-5.1	-1.2	6.0	22.4	-1.0	-10.1	18.9	-14.4	14.0

新上五島町
1. 総生産(百万円)

	平成23年度	平成24年度	平成25年度	平成26年度	平成27年度	平成28年度	平成29年度	平成30年度	令和元年度	令和2年度	令和3年度
(1) 農業	97	89	77	85	74	70	65	68	69	69	66
(2) 林業	169	174	171	180	167	184	187	185	186	163	206
(3) 水産業	5,966	6,315	4,928	5,408	7,402	6,319	7,274	7,106	4,554	4,187	5,801
(4) 鉱業	287	355	528	692	499	358	394	406	419	432	428
(5) 製造業	1,264	1,424	1,789	1,416	1,119	1,428	1,349	1,422	1,312	1,376	1,300
(6) 電気・ガス・水道・廃棄物処理業	1,234	964	1,183	1,244	1,924	2,390	2,406	2,486	2,492	2,399	2,779
(7) 建設業	5,653	5,052	5,921	5,232	4,960	4,346	4,009	4,007	3,824	5,664	5,384
(8) 卸売・小売業	4,282	4,281	4,551	4,337	4,237	4,346	4,506	4,478	4,484	4,288	4,441
(9) 運輸・郵便業	2,394	3,326	2,579	2,583	2,639	2,495	2,503	2,487	2,520	1,951	2,041
(10) 宿泊・飲食サービス業	1,354	1,229	1,235	1,225	1,415	1,736	1,739	1,707	1,585	758	707
(11) 情報通信業	1,192	1,018	858	701	523	384	419	504	632	966	1,537
(12) 金融・保険業	967	894	848	792	809	845	844	825	798	698	815
(13) 不動産業	7,370	7,247	7,053	6,960	7,141	7,096	7,113	6,709	6,689	6,781	6,707
(14) 専門・科学技術・業務支援サービス業	1,381	1,327	1,322	1,144	1,157	1,099	1,062	1,058	1,067	1,058	1,061
(15) 公務	5,519	5,479	5,346	5,496	5,219	5,017	5,044	5,054	4,721	4,531	4,419
(16) 教育	4,700	4,535	4,242	4,262	4,211	4,259	4,234	3,988	3,911	3,758	3,552
(17) 保健衛生・社会事業	7,445	7,555	7,596	7,355	8,083	7,869	7,706	7,784	7,864	8,303	8,312
(18) その他のサービス	2,815	2,797	2,720	2,641	2,556	2,336	2,450	2,451	2,553	2,373	2,422
小計	54,068	54,060	52,946	51,752	54,134	52,764	53,306	52,725	49,682	49,755	51,975
輸入品に課される税・関税等	265	311	358	421	220	254	300	308	199	105	509
総額	54,334	54,371	53,304	52,173	54,353	53,018	53,606	53,034	49,881	49,860	52,484

2. 対前年度増加率(%)

	平成23年度	平成24年度	平成25年度	平成26年度	平成27年度	平成28年度	平成29年度	平成30年度	令和元年度	令和2年度	令和3年度
(1) 農業	-8.1	-12.7	-12.7	9.2	-12.8	-4.7	-7.7	4.2	1.6	0.8	-5.2
(2) 林業	3.2	-2.1	-2.1	5.3	-7.1	10.0	2.1	-1.2	0.6	-12.3	26.1
(3) 水産業	5.8	-22.0	-22.0	9.7	36.9	-14.6	15.1	-2.3	-35.9	-8.1	38.5
(4) 鉱業	23.6	48.7	48.7	31.1	-27.8	-28.3	10.0	3.1	3.1	-0.9	3.1
(5) 製造業	12.7	25.7	25.7	-20.8	-21.0	27.6	-5.5	5.4	-7.7	4.8	-5.5
(6) 電気・ガス・水道・廃棄物処理業	-21.9	22.7	22.7	5.2	54.6	24.2	0.7	3.3	0.3	-3.7	15.8
(7) 建設業	-10.6	17.2	17.2	-11.6	-5.2	-8.6	-11.6	-0.0	-4.6	48.1	-5.0
(8) 卸売・小売業	0.5	6.3	6.3	-4.7	-2.3	2.6	3.7	-0.6	0.1	-4.4	3.6
(9) 運輸・郵便業	38.9	-22.5	-22.5	0.1	2.2	-5.4	0.3	-0.6	1.3	-22.6	4.6
(10) 宿泊・飲食サービス業	-9.2	0.5	0.5	-0.8	15.5	22.7	0.2	-1.8	-7.1	-52.2	-6.8
(11) 情報通信業	-14.6	-15.8	-15.8	-18.3	-25.4	-26.6	9.2	20.3	25.4	52.8	59.1
(12) 金融・保険業	-7.6	-5.2	-5.2	-6.6	2.1	4.5	-0.2	-2.3	-3.3	-12.5	16.8
(13) 不動産業	-1.7	-2.7	-2.7	-1.3	2.6	-0.6	0.2	-5.7	-0.3	1.4	-1.1
(14) 専門・科学技術・業務支援サービス業	-3.9	-0.4	-0.4	-13.4	1.1	-5.0	-3.4	0.3	0.8	-0.8	0.3
(15) 公務	-0.7	-2.4	-2.4	2.8	-5.0	-3.9	0.5	0.2	-6.6	-4.0	-2.5
(16) 教育	-3.5	-6.5	-6.5	0.5	-1.2	1.1	-0.6	-5.8	-1.9	-3.9	-5.5
(17) 保健衛生・社会事業	1.5	0.5	0.5	-3.2	9.9	-2.6	-2.1	1.0	1.0	5.6	0.1
(18) その他のサービス	-0.6	-2.8	-2.8	-2.9	-3.2	-8.6	4.9	0.0	4.2	-7.1	2.1
小計	-0.0	-2.1	-2.1	-2.3	4.6	-2.5	1.0	-1.1	-5.8	0.1	4.5
輸入品に課される税・関税等	17.1	15.2	15.2	17.5	-47.8	15.9	18.1	2.7	-35.5	-47.0	382.4
総額	0.1	-2.0	-2.0	-2.1	4.2	-2.5	1.1	-1.1	-5.9	-0.0	5.3

3 1人当たり市町別経済規模 推移表（平成23年度～令和3年度）

単位：千円

	平成23年度	平成24年度	平成25年度	平成26年度	平成27年度	平成28年度	平成29年度	平成30年度	令和元年度	令和2年度	令和3年度
長崎市	3,395	3,324	3,452	3,202	3,518	3,704	3,661	3,847	3,906	3,652	3,771
佐世保市	2,946	2,930	2,947	2,956	3,073	3,146	3,238	3,251	3,213	3,144	3,260
島原市	2,832	2,735	2,692	2,750	2,849	2,922	3,321	3,160	3,072	3,001	3,106
諫早市	3,377	3,510	3,391	3,436	4,673	4,669	4,780	4,742	4,941	4,908	5,141
大村市	3,060	2,964	2,998	3,092	3,427	3,423	3,595	3,878	3,616	3,665	3,574
平戸市	2,335	2,281	2,411	2,560	2,629	2,774	2,836	2,912	2,861	2,823	3,004
松浦市	2,751	2,645	2,950	3,054	3,100	3,522	3,619	3,591	3,607	3,936	4,228
対馬市	2,659	2,672	2,920	3,145	3,223	3,218	3,337	3,478	3,455	3,416	3,682
壱岐市	2,542	2,396	2,524	2,550	2,682	2,763	2,927	3,001	3,183	2,963	3,120
五島市	2,470	2,561	2,662	2,761	2,749	2,877	2,964	3,185	3,105	3,085	3,245
西海市	4,130	4,169	4,066	3,579	4,218	3,986	4,036	3,623	2,831	3,688	3,265
雲仙市	2,120	2,189	2,169	2,347	2,431	2,575	2,691	2,588	2,694	2,585	2,747
南島原市	1,921	1,952	2,020	2,065	2,077	2,116	2,173	2,201	2,244	2,281	2,354
長与町	1,408	1,420	1,453	1,485	1,483	1,500	1,509	1,543	1,592	1,547	1,630
時津町	2,938	2,824	2,868	3,265	3,222	3,666	3,611	3,655	4,081	4,132	4,203
東彼杵町	2,187	2,232	2,361	2,419	2,647	2,464	2,727	3,221	3,056	2,988	3,188
川棚町	2,205	2,386	2,258	2,347	2,503	2,642	2,595	2,665	2,670	3,014	2,734
波佐見町	2,245	2,605	2,207	2,461	2,116	2,655	2,188	2,701	2,644	2,666	2,669
小値賀町	2,302	2,445	2,268	2,551	2,565	2,629	2,503	2,661	2,652	3,258	2,851
佐々々町	2,968	3,182	3,056	3,002	3,173	3,881	3,835	3,429	4,053	3,447	3,940
新上五島町	2,514	2,570	2,584	2,594	2,757	2,750	2,840	2,876	2,770	2,849	3,076
長崎県	2,974	2,962	3,010	2,971	3,266	3,381	3,435	3,516	3,530	3,452	3,564

Ⅲ 参 考

経済活動別分類と日本標準産業
分類（JSIC）の対応表

経済活動別分類と日本標準産業分類(JSIC)の対応表

J S N A 経済活動別分類	日本標準産業分類(JSIC) (平成25年10月改定)
1. 農林水産業	
01 農業	01 農業 (0113 野菜作農業(きのこ類の栽培を含む)のうち「きのこ類の栽培」→林業) (014 園芸サービス業→その他のサービス業)
02 林業	02 林業 0113 野菜作農業(きのこ類の栽培を含む)のうち「きのこ類の栽培」
03 水産業	03 漁業(水産養殖業を除く) 04 水産養殖業
2. 鉱業	
04 鉱業	05 鉱業、採石業、砂利採取業 2181 砕石製造業
3. 製造業	
05 食料品	09 食料品製造業 10 飲料・たばこ・飼料製造業 1641 脂肪酸・硬化油・グリセリン製造業のうち「硬化油(食用)」 5895 料理品小売業のうち「製造小売分」 952 と畜場
06 繊維製品	11 繊維工業 (1113炭素繊維製造業→窯業・土石製品)
07 パルプ・紙・紙加工品	14 パルプ・紙・紙加工品製造業
08 化学	16 化学工業 (1641脂肪酸・硬化油・グリセリン製造業のうち「硬化油(食用)」→食料品)
09 石油・石炭製品	17 石油製品・石炭製品製造業
10 窯業・土石製品	21 窯業・土石製品製造業 (2181砕石製造業→鉱業) 1113 炭素繊維製造業
11 一次金属	22 鉄鋼業 23 非鉄金属製造業
12 金属製品	24 金属製品製造業
13 はん用・生産用・業務用機械	25 はん用機械器具製造業 26 生産用機械器具製造業 27 業務用機械器具製造業
14 電子部品・デバイス	28 電子部品・デバイス・電子回路製造業
15 電気機械	29 電気機械器具製造業
16 情報・通信機器	30 情報通信機械器具製造業
17 輸送用機械	31 輸送用機械器具製造業 901 機械修理業のうち「空港等で行われる航空機整備」
18 印刷業	15 印刷・同関連業
19 その他の製造業	12 木材・木製品製造業(家具を除く) 13 家具・装備品製造業 18 プラスチック製品製造業(別掲を除く) 19 ゴム製品製造業 20 なめし皮・同製品・毛皮製造業 32 その他の製造業

J S N A 経済活動別分類	日本標準産業分類(JSIC) (平成25年10月改定)
4. 電気・ガス・水道業 20 電気業 21 ガス・水道・廃棄物処理業	33 電気業 34 ガス業 35 熱供給業 36 水道業 (361上水道業のうち「船舶給水業」→運輸・郵便業) 88 廃棄物処理業
5. 建設業 22 建設業	06 総合工事業 07 職別工事業(設備工事業を除く) 08 設備工事業
6. 卸売・小売 23 卸売業 24 小売業	50 各種商品卸売業 51 繊維・衣服等卸売業 52 飲食料品卸売業 53 建築材料、鉱物・金属材料等卸売業 54 機械器具卸売業 55 その他の卸売業 959 他に分類されないサービス業のうち「卸売市場」 56 各種商品小売業 57 織物・衣服・身の回り品小売業 58 飲食料品小売業 (5895料理品小売業のうち「製造小売分」→食品製造業) 59 機械器具小売業 60 その他の小売業 (6033調剤薬局のうち「調剤」→保健衛生・社会事業) 61 無店舗小売業 6421 質屋
7. 運輸・郵便業 25 運輸・郵便業	361 上水道業のうち「船舶給水業」 42 鉄道業 43 道路旅客運送業 44 道路貨物運送業 45 水運業 46 航空運輸業 47 倉庫業 48 運輸に附帯するサービス業 49 郵便業(信書便事業を含む) 861 郵便局 862 郵便局受託業 693 駐車場業(自動車の保管を目的とする駐車場→不動産業。路面上に設置される駐車場は除く) 791 旅行業
8. 宿泊・飲食サービス業 26 宿泊・飲食サービス業	75 宿泊業(うち会社の寄宿舎、学生寮等を除く) 76 飲食店 77 持ち帰り・配達飲食サービス業 (7721配達飲食サービス業のうち「学校給食」→「教育」)
9. 情報通信業 27 通信・放送業 28 情報サービス・映像音声文字情報制作業	37 通信業 38 放送業 40 インターネット附随サービス業 39 情報サービス業 41 映像・音声・文字情報制作業
10. 金融・保険業 29 金融・保険業	62 銀行業 63 協同組織金融業 64 貸金業、クレジットカード業等非預金信用機関 (6421質屋→小売業) 65 金融商品取引業、商品先物取引業 66 補助的金融業等 67 保険業(保険媒介代理業、保険サービス業を含む)

J S N A 経済活動別分類	日本標準産業分類 (JSIC) (平成25年10月改定)
1 1. 不動産業 30 住宅賃貸業 31 その他の不動産業	692 貸家業、貸間業、帰属計算する住宅賃貸料 68 不動産取引業 691 不動産賃貸業(貸家業、貸間業を除く)(6912土地賃貸業を除く) 693 駐車場のうち自動車の保管を目的とする駐車場(所有者の委託を受けて行う駐車場の管理運営の活動を含む) 694 不動産管理業
1 2. 専門・科学技術、業務支援サービス業 32 専門・科学技術、業務支援サービス業	70 物品賃貸業 71 学術・開発研究機関 72 専門サービス業(他に分類されないもの) (727 著述家・芸術家→その他のサービス) 73 広告業 74 技術サービス業(他に分類されないもの) (746写真業→その他のサービス) 91 職業紹介・労働者派遣業 92 その他の事業サービス業
1 3. 公務 33 公務	97 国家公務 98 地方公務 8511 社会保険事業団体
1 4. 教育 34 教育	7721 配達飲食サービスのうち「学校給食」 81 学校教育 82 その他の教育、学習支援業 (821社会教育、823学習塾、824教養・技能教授業→その他のサービス) (8229その他の職業・教育支援施設のうち「児童自立支援施設」→保健衛生・社会事業)
1 5. 保健衛生・社会事業 35 保健衛生・社会事業	6033 調剤薬局のうち「調剤」 8229 その他の職業・教育支援施設のうち「児童自立支援施設」 83 医療業 84 保健衛生 85 社会保険・社会福祉・介護事業 (8511社会保険事業団体→公務)
1 6. その他のサービス 36 その他のサービス	014 園芸サービス業 727 著述・芸術家業 746 写真業 78 洗濯・理容・美容・浴場業 79 その他の生活関連サービス業 (うち791旅行業→運輸・郵便業) 80 娯楽業 821 社会教育 823 学習塾 824 教養・技能教授業 87 協同組合(他に分類されないもの) 89 自動車整備業 90 機械等修理業(別掲を除く) (901機械修理業のうち「空港等で行われる航空機整備」→輸送機械製造業) 93 政治・経済・文化団体 94 宗教 95 その他のサービス (952と畜場→食料品製造業)

令和3年度長崎県の市町民経済計算

令和6年4月

編集発行 長崎県県民生活環境部統計課

長崎市尾上町3番1号

電話 095(895)2222