

# 建設部概要

令和5年度

 長崎県 県北振興局 建設部



# 目次

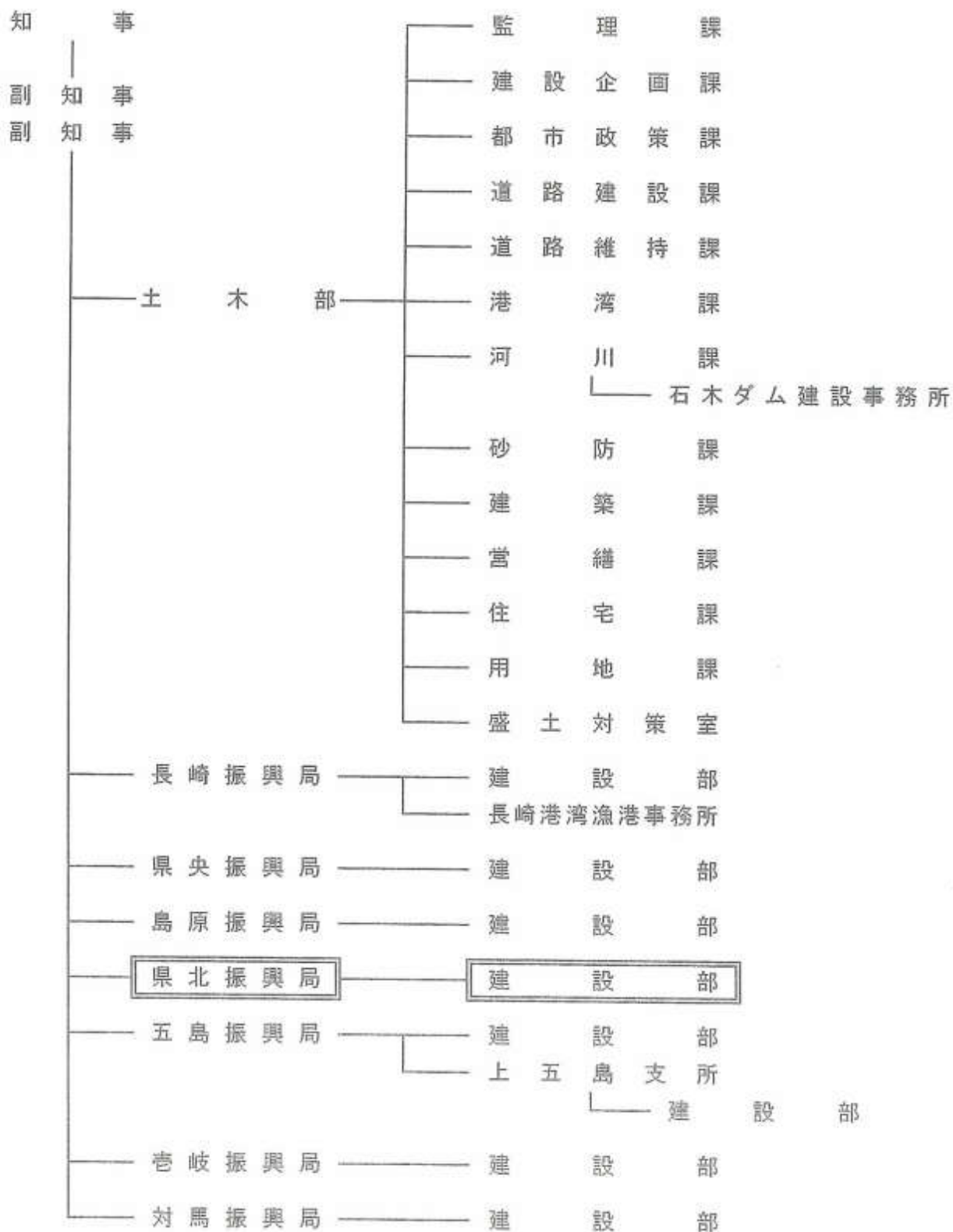
1. 概要	
(1) 長崎県土木部等行政機構図	1
(2) 県北振興局建設部機構図	2
(3) 所掌事務	3～8
2. 主要事業	
◎西彼杵道路 一般国道206号道路改良工事(大串白似田バイパス)	9
◎一般国道202号道路改良事業(浦頭拡幅)	10
◎主要地方道佐々鹿町江迎線道路改良工事(鹿町工区)	11
◎主要地方道平戸田平線道路改良事業(向月工区)	12
◎春日瀬戸越線街路事業	13
◎主要地方道大島太田和線橋梁補修工事(大島大橋)	14
◎主要地方道平戸生月線橋梁補修工事(生月大橋)	15
◎一般国道383号橋梁補修工事(平戸大橋)	16
◎日野川広域河川改修事業	17
◎早岐川大規模特定河川事業	18
◎星鹿地区地すべり対策事業	19
◎松島港社会資本整備総合交付金(改修)事業	20
◎小値賀地区水産生産基盤整備事業	21
◎生月地区水産生産基盤整備事業	22
◎松浦港地方創生整備推進交付金(港整備交付金)事業	23
◎猶興館高校体育館2階内部改修工事	24
◎波佐見高校管理教室棟外部改修工事	25
3. 年度別事業費	
(1) 総括表	26
(2) 道路事業費	27
(3) 河川・砂防事業費	28
(4) 河川開発事業費	29
(5) 都市計画事業費	29
(6) 港湾事業費	30
(7) 空港事業費	31
(8) 漁港事業費	31
4. 公共用地取得費・補償費	32
5. 許認可等事務処理状況	33～34
6. 現況一覧表	
(1) 道路一覧表	35～36
(2) 二級河川一覧表	37～39
(3) 砂防指定地一覧表	40～46
(4) 急傾斜指定地一覧表	47～55
(5) 地すべり防止区域一覧表	56～59
(6) 建設海岸一覧表	60～62
(7) 港湾一覧表	63～64
(8) 漁港一覧表	65～66



# 1. 概要

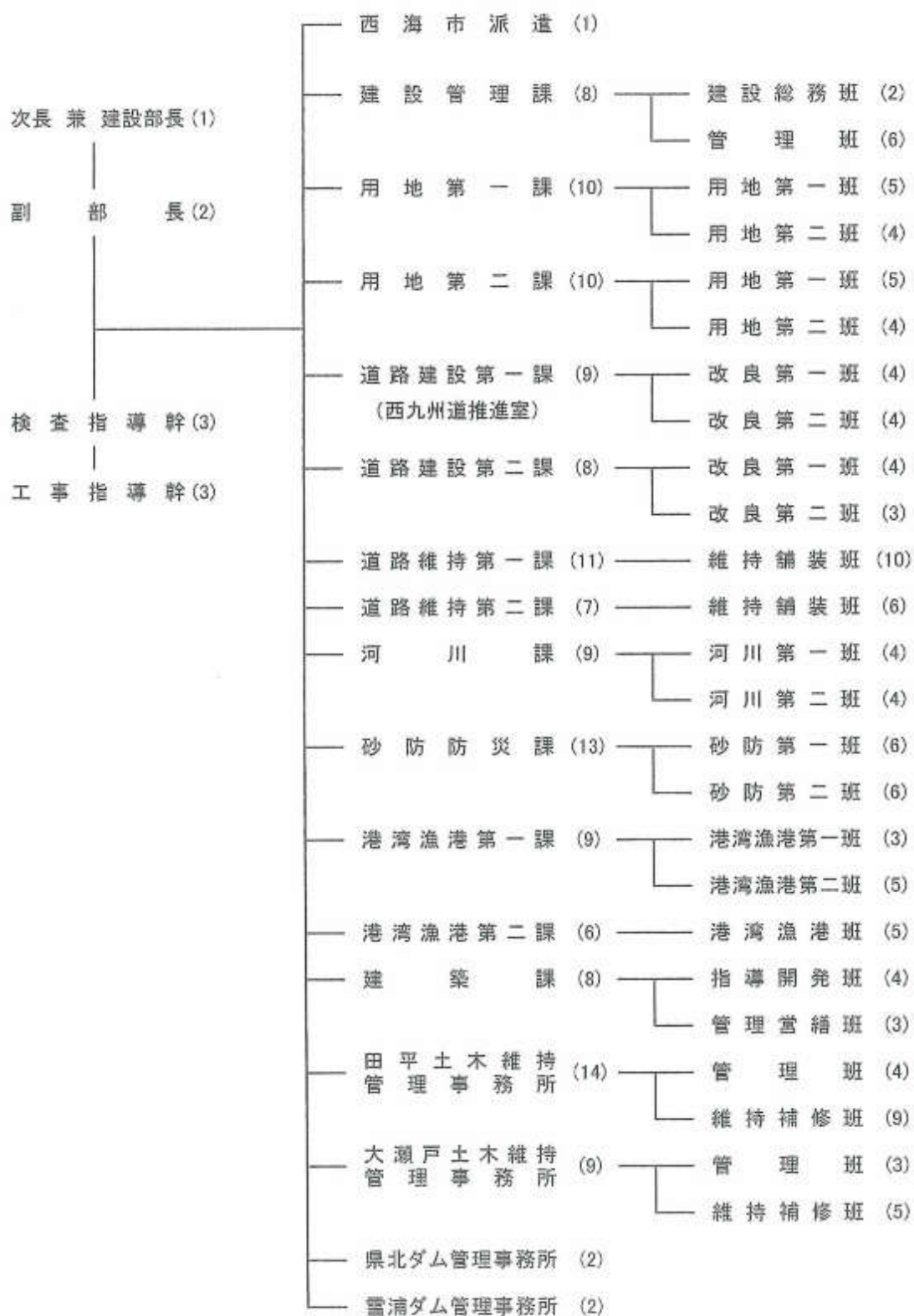
## (1) 長崎県土木部等行政機構図

(令和5年4月1日現在)



## (2) 県北振興局建設部機構図

(令和5年4月1日現在)



### (3) 所掌事務

#### ■建設管理課

##### □建設総務班

1. 建設業に関すること
2. 建設リサイクル法(建築物以外)に関すること
3. 部内各課(室・所)の連絡調整に関すること
4. 部内各課(室・所)、他班に属しないこと

##### □管理班

1. 採石、砂利採取に関すること
2. 屋外広告物に関すること
3. 西海橋公園の管理に関すること
4. 道路の管理に関すること
5. 特殊車両の通行許可に関すること
6. プレジャーボートの管理に関すること
7. 港湾の管理に関すること
8. 漁港の管理に関すること
9. 小値賀空港の管理に関すること
10. 海域の管理に関すること
11. 法定河川の管理に関すること
12. 海岸保全区域の管理に関すること
13. 一般公共海岸の管理に関すること
14. 砂防指定地の指定及び行為許可に関すること
15. 地すべり防止区域の指定及び行為許可に関すること
16. 土砂災害警戒区域等の指定及び行為許可に関すること
17. 急傾斜地崩壊危険区域の指定及び行為許可に関すること
18. 県民参加の地域づくり事業に関すること
19. 都市計画法に係る第32条同意等に関すること
20. 不法投棄物件の除却、回収、処分に関すること(道路・河川・その他)

#### ■用地第一課

##### □用地第一班

##### □用地第二班

1. 工事に係る土地の取得、建物等移転補償及び登記に関すること

#### ■用地第二課

##### □用地第一班

##### □用地第二班

1. 工事に係る土地の取得、建物等移転補償及び登記に関すること

#### ■道路建設第一課

##### □改良第一班(佐世保市、西海市及び東彼杵郡を担当)

##### □改良第二班(佐世保市、佐々町及び小値賀町を担当)

1. 国道、地方道の道路改築事業に関すること
2. 市町の道路改良、橋梁整備、公共事業の指導に関すること

#### ■西九州道推進室

1. 関係機関との連絡調整及び協議に関すること



## ■道路建設第二課

### □改良第一班（平戸市及び松浦市を担当）

1. 国道、地方道の道路事業に関する事
2. 市町の道路改良、橋梁整備、公共事業の指導に関する事

### □改良第二班（佐世保市及び松浦市を担当）

1. 国道、地方道の街路事業、道路事業に関する事
2. 土地区画整理法第76条の許可に関する事
3. 市町の都市計画の都市計画決定、事業認可、補助金交付申請等、事業執行に関する指導監督に関する事

## ■道路維持第一課

### □維持舗装班（佐世保市(旧北松浦郡を除く)、東彼杵郡及び西海市を担当）

1. 国道、県道の維持補修及び管理に関する事
  2. 舗装の新設、舗装補修に関する事
  3. 交通安全施設の整備に関する事
  4. 道路災害防除施設の整備に関する事
  5. 電線共同溝の整備に関する事
  6. 道路災害復旧事業に関する事
  7. 道路工事の指導監督に関する事
  8. 道路維持補修工事の資材購入に関する事
  9. 道路の苦情相談に関する事
  10. 市町の交通安全施設事業及び舗装事業等の指導監督に関する事
  11. 道路監視業務に関する事(旧県北振興局管内)
  12. 交通事故処理に関する事
- ※ 西海市については補助事業のみ担当

## ■道路維持第二課

### □維持舗装班（佐世保市(旧北松浦郡)、平戸市、松浦市、北松浦郡を担当）

1. 国道、県道の維持補修及び管理に関する事
  2. 舗装の新設、舗装補修に関する事
  3. 交通安全施設の整備に関する事
  4. 道路災害防除施設の整備に関する事
  5. 電線共同溝の整備に関する事
  6. 道路災害復旧事業に関する事
  7. 道路工事の指導監督に関する事
  8. 道路維持補修工事の資材購入に関する事
  9. 道路の苦情相談に関する事
  10. 市町の交通安全施設事業及び舗装事業等の指導監督に関する事
  11. 道路監視業務に関する事(旧県北振興局管内)
  12. 交通事故処理に関する事
- ※ 平戸市及び松浦市については補助事業のみ担当



## ■河川課

- 河川第一班（佐世保市南部、旧田平土木管内を担当）
- 河川第二班（佐世保市北部、旧大瀬戸土木管内を担当）
  1. 河川事業の調査、計画、設計、実施に関する事
  2. 河川の規制行為の監視に関する事
  3. 水防活動の指導に関する事
  4. 河川管理施設の維持、修繕に関する事
  5. 河川の指定申請に関する事
  6. ダム事業に関する事
  7. 河川災害復旧事業の実施に関する事
  8. 河川の苦情相談に関する事

## ■砂防防災課

- 砂防第一班（北部を担当）
- 砂防第二班（南部を担当）
  1. 砂防指定地、地すべり防止区域並びに急傾斜地崩壊危険区域の指定申請に関する事
  2. 砂防指定地、地すべり防止区域並びに急傾斜地崩壊防止各施設等の維持修繕に関する事
  3. 砂防指定地、地すべり防止区域並びに急傾斜地崩壊危険区域内の規制行為の監視に関する事
  4. 砂防、地すべり対策並びに急傾斜地崩壊対策事業の調査、設計、実施に関する事
  5. 土砂災害防止法に関する事
  6. 災害復旧事業の調査、設計、実施に関する事
  7. 市町実施の災害復旧事業の指導に関する事
  8. 県単独事業の調査、計画、設計、実施に関する事

## ■港湾漁港第一課

- 港湾漁港第一班（西海市、東彼杵町及び川棚町を担当）
- 港湾漁港第二班（佐世保市、佐々町及び小値賀町を担当）
  1. 港湾、海岸、漁港及び関係災害復旧事業の調査、計画、設計、実施に関する事
  2. 港湾、空港、海岸及び漁港の維持管理に関する事
  3. 港湾、空港、海岸及び漁港の要望に関する事
  4. 市町営漁港事業の指導に関する事

## ■港湾漁港第二課

- 港湾漁港第一班（平戸市（大島を除く）を担当）
- 港湾漁港第二班（松浦市及び平戸市大島を担当）
  1. 港湾、海岸、漁港及び関係災害復旧事業の調査、計画、設計、実施に関する事
  2. 港湾、海岸及び漁港の維持管理に関する事
  3. 港湾、海岸及び漁港の要望に関する事
  4. 市町営漁港事業の指導に関する事

## ■建築課

### □指導開発班

1. 建築基準法に関する事
2. 建設リサイクル法に関する事
3. 福祉のまちづくり条例に関する事
4. 建築士法に関する事。
5. 宅地建物取引業法に関する事
6. 都市計画法による開発許可に関する事
7. 宅地造成等規制法に関する事
8. 建築動態統計に関する事
9. 租税特別措置法による優良宅地及び優良住宅の認定に関する事
10. 長期優良住宅の認定等に関する事
11. 景観法に関する事
12. 低炭素法の認定等に関する事
13. 建築物省エネルギー法に関する事
14. その他建築に関する事

### □管理営繕班

1. 一般営繕工事の設計・監督に関する事
2. 学校営繕工事の設計・監督に関する事
3. 県営住宅工事の設計・監督に関する事
4. 市町公営住宅建設工事の指導に関する事
5. 県営住宅の管理事務に関する事

## ■田平土木維持管理事務所

### □管理班

1. 道路、港湾、漁港、河川、海岸、その他公有土地水面の占有、使用に関する事
2. 公有水面の埋立に関する事
3. 都市公園の管理に関する事
4. 県有財産に関する事
5. 採石に関する事
6. 砂利採取に関する事
7. 特殊車両に関する事
8. 砂防指定地、地すべり防止区域、急傾斜地崩壊危険区域及び土砂災害警戒区域の指定に関する事
9. アダプト、愛護団体に関する事
10. 屋外広告物に関する事
11. 建設業の許可に関する事
12. 庁舎の管理に関する事
13. 建設リサイクル法に関する事（建築物以外）
14. その他庶務に関する事

### □維持補修班

1. 国道、県道の施設等維持管理に関する事
2. 国道、県道の交通安全施設整備事業に関する事（県単独事業）
3. 国道、県道の舗装及び舗装道補修関係事業に関する事（県単独事業）

4. 国道、県道の橋梁補修事業に関する事(県単独事業)
5. 道路災害防除事業に関する事(県単独事業)
6. 平戸大橋・生月大橋及び鷹島肥前大橋の維持管理に関する事(大島大橋の月1回点検)
7. 道路、河川、海岸、砂防、地すべり、急傾斜地関係の要望及び苦情に関する事
8. 河川、海岸、砂防、地すべり、急傾斜地の施設等維持管理に関する事
9. 河川、海岸、砂防、地すべり、急傾斜地の事業に関する事(県単独事業)
10. 水防指導並びに土砂災害防止に関する事
11. 公共土木施設災害復旧工事並びに災害関連工事に関する事(県単独事業)
12. 公用車及び道路パトロール車の運転、運行管理に関する事

## ■大瀬戸土木維持管理事務所

### □管理班

1. 道路、港湾、河川、海岸、その他公有土地水面の占用、使用その他管理に関する事
2. 公有水面の埋立に関する事
3. 県有財産に関する事
4. 採石業に関する事
5. 砂利採取に関する事
6. 特殊車両に関する事
7. 砂防指定地及び地すべり、急傾斜地の指定に関する事
8. アダプト、愛護団体に関する事
9. 屋外広告物に関する事
10. 建設業の許可に関する事
11. 建設リサイクル法に関する事(建築物以外)
12. 庁舎管理に関する事
13. 公舎管理に関する事
14. その他庶務に関する事

### □維持補修班

1. 国道、県道の施設等維持管理に関する事
2. 国道、県道の交通安全施設等整備事業に関する事(県単独事業)
3. 国道、県道の舗装及び舗装補修関係事業に関する事(県単独事業)
4. 国道、県道の橋梁補修事業に関する事(県単独事業)
5. 道路災害防除事業に関する事(県単独事業)
6. 道路関係の民願に関する事
7. 河川、砂防、地すべり、急傾斜地の施設等維持管理に関する事
8. 河川、砂防、地すべり、急傾斜地事業に関する事(県単独事業)
9. 河川、砂防、地すべり、急傾斜地区域内の制限行為の監視及び民願に関する事
10. 水防指導並びに土砂災害防止に関する事
11. 公用車及び道路パトロール車の運転、運行管理に関する事

## ■県北ダム管理事務所

1. 猫山ダム、野々川ダム、江永ダム、樋口ダム、つづらダム及び笛吹ダムの管理に関する事
2. ダム管理予算の執行に関する事
3. 所内庶務に関する事
4. 警報車兼連絡車に関する事

## ■雪浦ダム管理事務所

1. 雪浦ダムの管理に関する事
2. ダム管理予算の執行に関する事
3. 所内庶務に関する事
4. 警報車兼連絡車に関する事



## 2. 主要事業

### ◎西彼杵道路 一般国道206号道路改良事業（大串白似田バイパス）

#### ○現況

西彼杵道路は、佐世保市から西海市を經由し、西彼杵郡時津町までに至る延長約46kmの高規格道路であります。

大串白似田バイパスは、西彼杵道路の一部を構成し、一般国道206号の危険箇所を回避することにより、災害時の代替路確保、地域間交流促進による産業・経済の発展や生活基盤の強化による人口定着などの地域活性化を目的とするバイパス事業であります。

#### ○事業の概要

区 間	西海市西彼町平山郷～西海市西彼町白似田郷
事業期間	令和4年度～令和13年度
延長	6,600m
幅員	車幅7.0m 全幅(12.0)m

#### ○年度別事業費

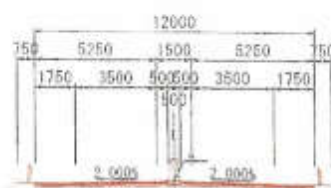
単位：百万円

	R4まで	R5
事業費	150	130



標準断面図

土工部



◎一般国道202号道路改良事業（浦頭拡幅）

○現況

一般国道202号は西彼杵半島西岸を周回する重要な路線であり、緊急輸送道路に指定されています。しかし、当該区間は車線数に対して交通量が多くピーク時間帯に混雑し、快適な通行が確保されていません。また、佐世保港（浦頭地区）において、クルージング船停泊可能な岸壁改修整備が事業化され、今後の周辺の観光周遊による交通量が増加する見込です。このため、安全安心な交通の確保及び緊急輸送道路の機能強化、観光振興を図るため道路整備を行うものです。

○事業の概要

区 間	佐世保市針尾北町～佐世保市江上町
事業期間	平成30年度～令和7年度（予定）
延長	1,800m
幅員	車幅13.0m 全幅（20.0）m

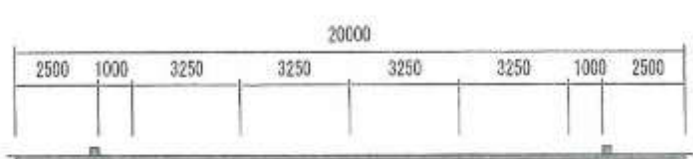
○年度別事業費

単位：百万円

	R4まで	R5
事業費	3,236	70



標準断面図





◎主要地方道佐々鹿町江迎線道路改良工事（鹿町工区）

○現況

主要地方道佐々鹿町江迎線は北松浦郡佐々町から佐世保市鹿町町を經由し佐世保市江迎町に至る幹線道路です。

鹿町工区は、鹿町町と江迎町を東西方向に連結するとともに、両地域からの西九州自動車道へのアクセス向上を図ることによる地域間の連携向上や産業振興の支援を目的に、平成24年度から事業を実施しています。

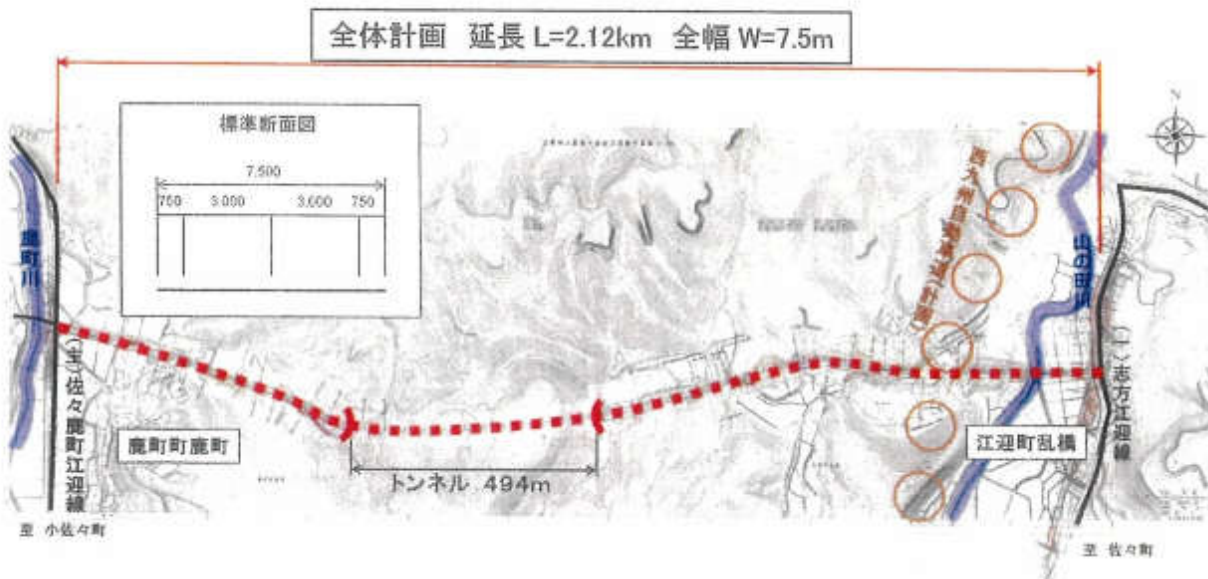
○事業の概要

区 間	佐世保市鹿町町鹿町～佐世保市江迎町乱橋
事業期間	平成24年度～令和8年度（予定）
延長	2,120m（うちトンネル延長 494m）
幅員	車道幅員 6.0m 全幅 7.5m

○年度別事業費

	R4まで	R5
事業費	2,325	247

単位：百万円



## 道路建設第二課

### ◎主要地方道平戸田平線道路改良事業（向月工区）

#### ○現況

主要地方道平戸田平線は、平戸島西沿岸を縦断する唯一の道路であり、平戸島の生活、産業を支える重要な道路です。

当工区は県内有数の水揚げ量を誇る宮ノ浦漁港へ至る区間であり、また宮ノ浦地区から平戸市中心部への通勤や紐差地区にある二次救急医療施設への搬送に利用する唯一の道路でもあります。隘路及び線形不良区間の解消により、円滑な交通を確保し、産業の支援を図るとともに安全安心を確保することが期待されています。

#### ○事業の概要

区 間	平戸市野子町
事業期間	平成24年度～令和8年度（予定）
延長	1,560m
幅員	車幅 5.5m 全幅（7.0）m

#### ○年度別事業費

	R4まで	R5
事業費	789	1,000

単位：百万円

#### 【整備状況】





◎春日瀬戸越線街路事業

○現況

当該区間周辺には、主要渋滞箇所（瀬戸越町交差点、田原交差点、四条橋交差点、佐世保工業前踏切、春日町交差点）が複数存在し、都市活動の支障となっているだけでなく、市街地においても朝夕は生活道路に通過交通が流れ込むため、新たな渋滞の発生や歩行者の安全確保などが課題となっています。

今回の整備により、主要渋滞箇所の改善及び市街地内の安全安心な生活道路の確保を図るものです。

○事業の概要

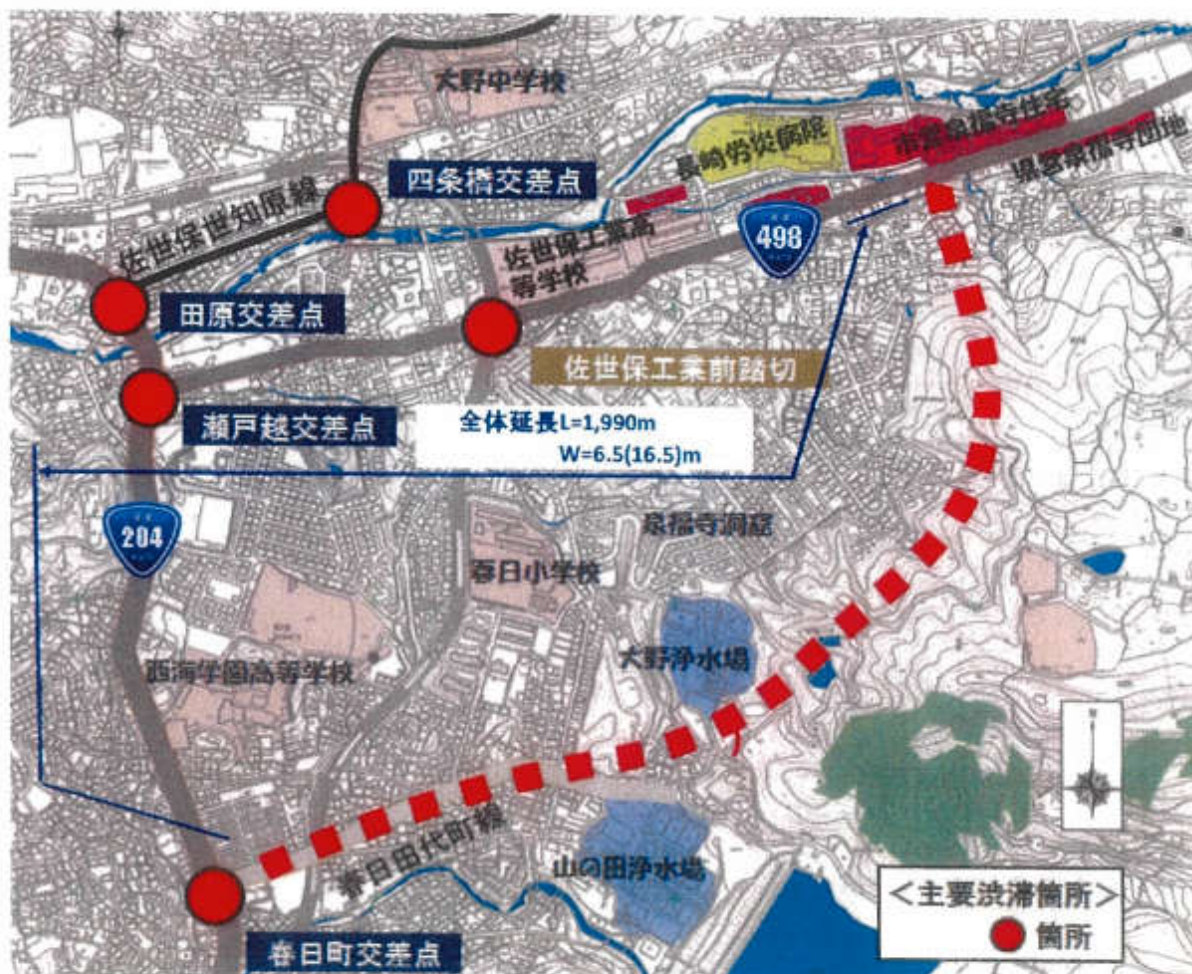
区 間	佐世保市春日町～瀬戸越2丁目
事業期間	平成30年度～令和12年度予定
延長	1,990m（本線）
幅員	16.5m、2車線（標準部）

○年度別事業費

	R4まで	R5
事業費	1269.05	253.9

単位：百万円

[事業概要図]



## 2. 主要事業

### 道路維持第一課

#### ◎主要地方道大島太田和線橋梁補修工事（大島大橋）

##### ○現況

主要地方道大島太田和線は西海市大島町を起点とし、西海市西海町に至る延長約2.6kmの幹線道路であり、第2次緊急輸送道路にも指定されていることから、通勤・通学路の確保や地域間交流の発展、有事の際の輸送路として重要な役割を果たしています。

このうち、西海市大島町の寺島と西海市西海町との間に架橋されている大島大橋は、平成11年に架橋された橋齢24年の橋梁ですが、箱桁内や主塔部の塗膜劣化や機器関係の損傷等が発生していることから、長崎県橋梁長寿命化計画に基づき大島大橋の大規模修繕工事を実施しています。

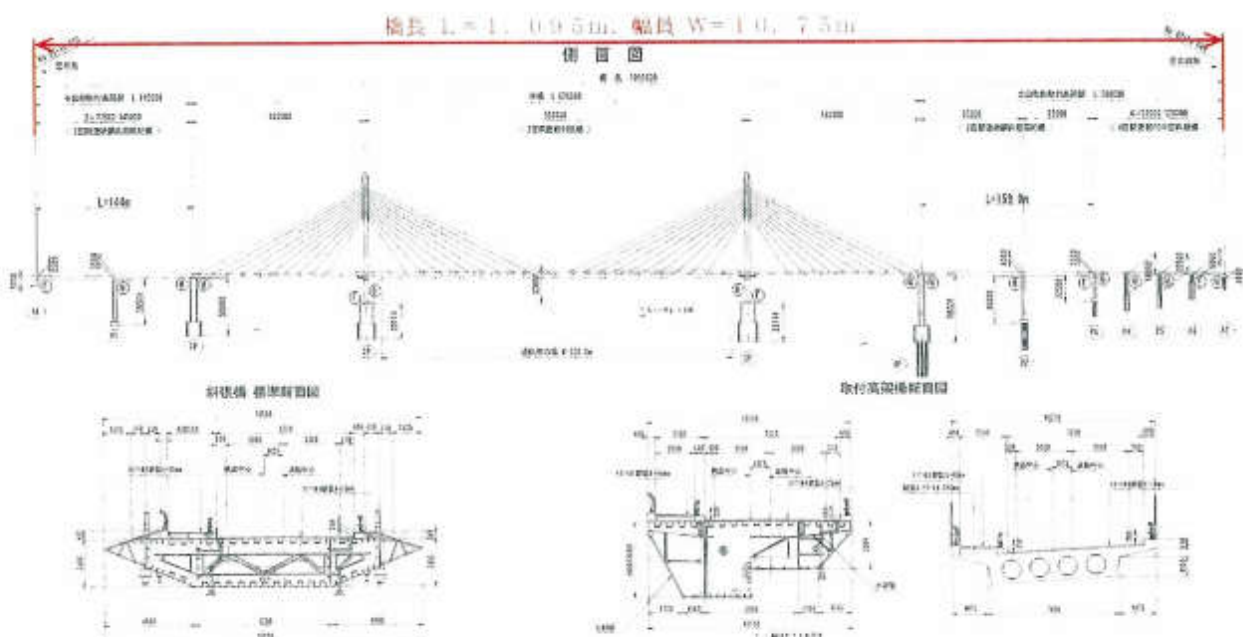
##### ○事業の概要

区 間	西海市大島町～西海市西海町
事業期間	平成26年度～令和6年度（予定）
橋 長	1,095m（斜張橋 670m、取付高架橋 425m）
橋 梁 形 式	3径間連続斜張橋、2径間連続鋼床版箱桁橋、 4径間連続PC中空床版橋
幅 員	全幅 10.75m

##### ○年度別事業費

	R4 まで	R5
事業費	2,241	222

単位：百万円





◎主要地方道平戸生月線橋梁補修工事（生月大橋）

○現況

主要地方道平戸生月線は、平戸島の長崎県平戸市主師町白石を起点として、生月島の同市生月町御崎に至る、生月島の生活・産業を支える延長約1.4kmの重要な道路あり、緊急輸送道路にも指定されています。平戸島と生月島を結ぶ生月大橋は、平成3年度の架橋から30年が経過し、塗装の劣化等が見られること、近年、全国的に多発している大規模地震への備えとして耐震補強が必要なことから、長崎県橋梁長寿命化修繕計画に基づき、補修・補強工事を実施しています。



○事業概要

区 間	平戸市主師町白石～平戸市生月町南免
事業期間	平成23年度～令和7年度
総事業費	36.4億円
延 長	L=960m
幅員等	W=6.5
工事内容	塗装塗替工・耐震補強工

○年度別事業費

(単位：百万円)

	R4 まで	R5	R6 以降
事業費	3,091	102	447

## 道路維持第二課

### ◎一般国道 383 号橋梁補修工事（平戸大橋）

#### ○現況

一般国道 383 号は、平戸市を起点とし、佐賀県伊万里市に至る延長 33.1 km の生活・産業を支える重要な道路であり、緊急輸送道路にも指定されています。平戸島と長崎本土を結ぶ平戸大橋は、昭和 52 年の架設から 46 年が経過し、塗装の劣化や支承の損傷等が見られており、長崎県橋梁長寿命化修繕計画に基づき、補修と補強工事を実施しています。



#### ○事業概要

区 間	平戸市岩の上町～平戸市田平町小手田免
事業期間	平成 22 年度～令和 12 年度
総事業費	31.7 億円
延 長	L=879 m
幅員等	W=6.0 (10.7)
工事内容	塗装塗替工・支承取替工（縦桁連結）・補修工（マンホール蓋取替、検査路取替等ほか）・耐震補強工等

#### ○年度別事業費

（単位：百万円）

	R4 まで	R5	R6 以降残
事業費	1,598	84	1,483



河川課

◎日野川広域河川改修事業

○現況

日野川は佐世保市椎木町、日野町内の市街地を貫流し相浦川の河口部へ注ぐ二級河川です。沿川は低地が広がっており、大雨時には家屋の浸水や県道の浸水などの被害を発生しています。

このため県では浸水被害解消を目的に平成3年度から国の補助を受け河川改修工事に着手し、これまでに河口部の水門1基、橋梁5橋、及び鷺田尾橋付近までの約1,740m区間の築堤・護岸が完成しました。

令和5年度は、鷺田尾橋上流側の護岸整備、及び橋梁の架け替えを予定しています。



県道佐世保日野松浦線 冠水状況 (H20. 6. 19)



はこね橋上流側の状況

○事業の概要

区 間	佐世保市 日野町
事業期間	平成3年度～令和5年度予定
総事業費	120億円
延 長	L=1,840m
事業内容	水門 1基、樋門・樋管 8基、道路橋 8橋等
補償家屋数	55戸



○年度別事業費

単位：百万円

	R4まで	R5
事業費	11,274	90

## ◎早岐川 大規模特定河川事業

### ○現況

早岐川は佐世保市東部に位置し、隠居岳から南下し、早岐の市街地を通り早岐瀬戸に注ぐ二級河川です。川幅が狭く流下能力が低いため、過去幾度となく洪水氾濫を起こし、家屋の浸水や農地の冠水被害が発生しています。

このため県では浸水被害解消を目的に平成26年度から国の補助を受け事業着手し、河口の早岐瀬戸から旭橋上流までの区間(L=340m)を第一期計画区間として、現在用地交渉を実施しています。

令和5年度は、引き続き県道上流の用地交渉と第1号橋梁の工事進捗や遺跡調査などを予定しています。



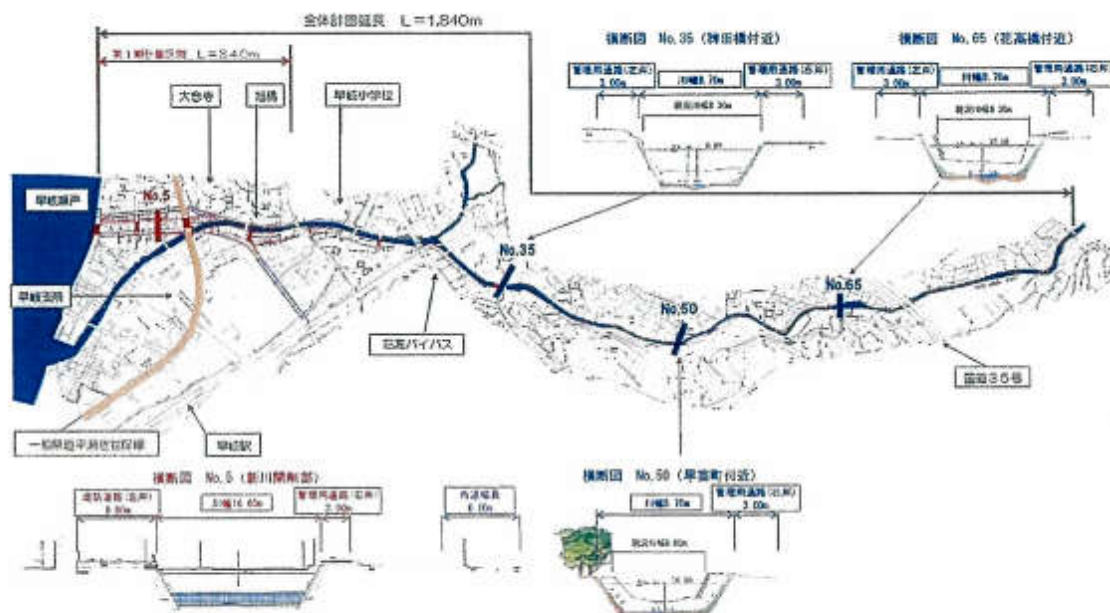
早岐小学校前洪水状況 (H2. 7. 2)



早岐川の工事予定箇所

### ○事業の概要

区 間	佐世保市 早岐1丁目～上原町
事業期間	平成26年度～令和15年度予定
総事業費	90億円
延長	L=1,840m
事業内容	護岸 17,000m <sup>3</sup> 、掘削 40,000m <sup>3</sup> 、道路橋 12橋、鉄道橋 3橋
物件補償数	約100件



### ○年度別事業費

単位：百万円

	R 4まで	R 5
事業費	3, 5 8 6	1 9 0



## 砂防防災課

### ◎星鹿地区地すべり対策事業

#### ○現況

星鹿地区地すべり防止区域は、松浦市中心部の北西約5kmの星鹿町岳崎免に位置しています。

平成27年に頭部の滑落崖や道路の亀裂が複数確認され、平成28年には配水池基礎コンクリートに新たな亀裂が発生、令和3年度には地すべり活動により道路に段差が生じるなど地すべり活動が活発化している状況にあります。

当該地区の地すべりは、A、B、C、Dの4つのブロックに分けられ、この各ブロック内で地すべりが確認されています。また被害想定区域内には人家94戸、指定避難所（公民館）、が存在しており、地すべりが発生した場合、周辺住民等への被害が及ぶおそれがあります。

Aブロックについて令和4年度に抑制工が完了し、令和4年度より抑制工に着手いたしました。Bブロックについては施工を行っている抑制工が令和5年度完成予定としております。

#### ○事業の概要

施工箇所 長崎県松浦市星鹿町岳崎免

事業期間 平成29年度～令和11年度

主要工種

- 集水井工 8基（全体延長L＝73.5m）
- 集水ポーリング 141本（全体延長L＝6,990m）
- 横ポーリング 10本（全体延長L＝400m）
- 杭打工 251本（全体延長L＝5,153m）

#### ○年度別事業費

単位：百万円

H29～R3	R4	R5	R6以降残	計
416	300	70	1,214	2,000

### 星鹿地区



◎松島港社会資本整備総合交付金（改修）事業

○現況

松島は、西彼杵半島北部の瀬戸港より約2.0kmの沖合に浮かぶ離島であり、松島火力発電所が立地しています。

松島港は本土を結ぶ海上交通の寄港地となっており、本土への通勤・通学や島内（発電所）への通勤などに利用され、旅客は約31万人/年、利用車両は4万台/年と非常に多く、地域住民の生活を支える重要な人流・物流機能を担う港湾であります。

現在、釜ノ浦地区に旅客船とフェリー、吉原地区にフェリーが寄港していますが、

釜ノ浦地区の港湾施設は老朽化が著しく、度々補修を行うなど利用に支障を来しています。また、吉原地区は泊地が狭いことから、非常に危険な係船作業を強いられているなど、両地区の港湾施設において改良が必要な状況となっています。

このため、施設の更新と併せ安全な係留を可能とする港湾施設を釜ノ浦地区に整備し、2地区に分散していた航路を釜ノ浦地区に集約することにより利用者の利便性向上を図ります。

○事業概要

施工箇所 西海市 大瀬戸町 松島

事業期間 平成28年度～令和10年度

総事業費 26.9億円

防波堤（改良）（A）190m、防波堤（改良）（B）90m、

浮棧橋（改良）1基、物揚場（-4.0m）50m、

物揚場（-2.0m）（改良）20m、泊地（-4.0m）5000㎡

道路130m、駐車場2,800㎡、

○年度別事業費

単位：千円

事業名	R3年度まで	R4年度	R5年度
地方創生整備推進交付金	730,943	491,200	204,000

【松島港（釜ノ浦地区） 全景】





## ◎小値賀地区水産生産基盤整備事業

### ○現況

小値賀漁港は、屈指の好漁場に恵まれた本県有数の沿岸漁業の中心的存在です。

また、五島～佐世保、五島～福岡を結ぶ定期航路が就航し、生活物資や一般貨物の集散港として重要な役割を果たしており、本島と本土のアクセスはフェリー等による海上航路が唯一の手段となっています。

本地区は、近隣7漁港の陸揚作業を集約しており、水産物の安定供給や防災拠点漁港及び唯一の海上航路として重要な機能を有していますが、近年の気象データや沖波等による施設機能の確認を行ったところ機能不足が判明しました。さらに平成28年台風で防波堤が一部被災したことから、防波堤全体の倒壊の危険性が高く、水産物の陸揚げや緊急物資の搬出入時の機能が失われる恐れがあります。このため、被災時においても早期の水揚げ再開と防災拠点漁港としての役割を果たすため、防波堤の改良を行います。

さらに、陸揚岸壁の屋根整備による水産物の高品質化及び浮体式係船岸の整備による就労環境の改善を目指します。

### ○事業の概要

施工箇所	北松浦郡小値賀町笛吹
水産基盤計画	平成31年度～令和8年度
総事業費	40億円
工事概要	沖防波堤(A)(改良)465m、沖防波堤(B)(改良)340m、 -3m岸壁(改良)4m、浮棧橋C(改良)1基、 -1.5m物揚場(改良)90m

### ○年度別事業費

	R4年度まで	R5年度	単位：千円
水産基盤計画	1,450,000	280,000	

【小値賀漁港 全景】



## 港湾漁港第二課

### ◎生月地区水産生産基盤整備事業

#### ○現況

本漁港は、生月島北部に位置し、定置網漁業が盛んであり、平戸圏域内の約13%の水揚げを占めるなど生産拠点として地元の平戸のほか、佐世保、福岡方面等へ水産物を供給する重要な役割を担っています。

現在、当漁港では荷さばき及び出荷作業を陸揚岸壁上で行われており、直射日光や降雨等によって水産物の品質低下のおそれがありますので、一貫した衛生管理体制の確保に向けて天蓋施設（屋根）を整備します。また、陸揚岸壁の耐震性能が不足しているため、大規模地震が発生した際に水産物の供給ができないおそれがありますので、岸壁の耐震化を行います。さらに、防波堤背後の係船場が冠水し、係留作業に支障が生じているほか、越波により港内が擾乱し漁船が損傷するなど漁業活動に支障が生じていますので、防波堤の改良を行います。



#### ○事業の概要

施工箇所	平戸市生月町老部浦
事業期間	令和元年度～令和8年度
総事業費	13.3億円
工事概要	北防波堤（改良） L=260m -4m 岸壁（改良） L=35m、 -3m 岸壁（A）（改良） L=75m -3m 岸壁（B）（改良） L=35m

#### ○年度別事業費

単位：百万円

	R4	R5
公共	380 (R3補210含)	405 (R3補200含)

R5実施内容 北防波堤（改良）6.9m、



◎松浦港地方創生整備推進交付金（港整備交付金）事業

○現況

松浦港は北松浦半島の北東部に位置し、青島、鷹島など離島航路の起点でフェリーが4便/日運行しています。また、養殖漁業や沿岸漁業の重要な水産基地となっていますが、近年、高齢化や人口減少が著しいことから、離島漁村地域の保全や観光人口の拡大を目的とした離島地区への体験学習事業などの取り組みを進めています。

しかしながら、松浦港ではフェリーが接岸する浮棧橋の老朽化が著しく、市管理の青島漁港においても体験学習者の安全な乗降が確保できない状態にあるなど、施設面の整備や観光情報の発信、体験学習の集合場所などの整備が必要となりました。

さらに、佐賀県玄海原子力発電所に近く、当該港はUPZ（緊急防護措置を準備する区域）に入っていることから、発災時において周辺離島からの避難者は、当該港に一時避難し安全圏に避難する計画としている為、市の漁港整備と併せ、令和2年度から浮棧橋の改良と緑地の整備を開始しました。

○事業概要

- ・ 施工箇所：松浦市御厨町
- ・ 事業期間：令和2年度から令和8年度
- ・ 総事業費：710,000千円
- ・ 整備施設：浮棧橋（改良） 1基  
緑地 3.4ha

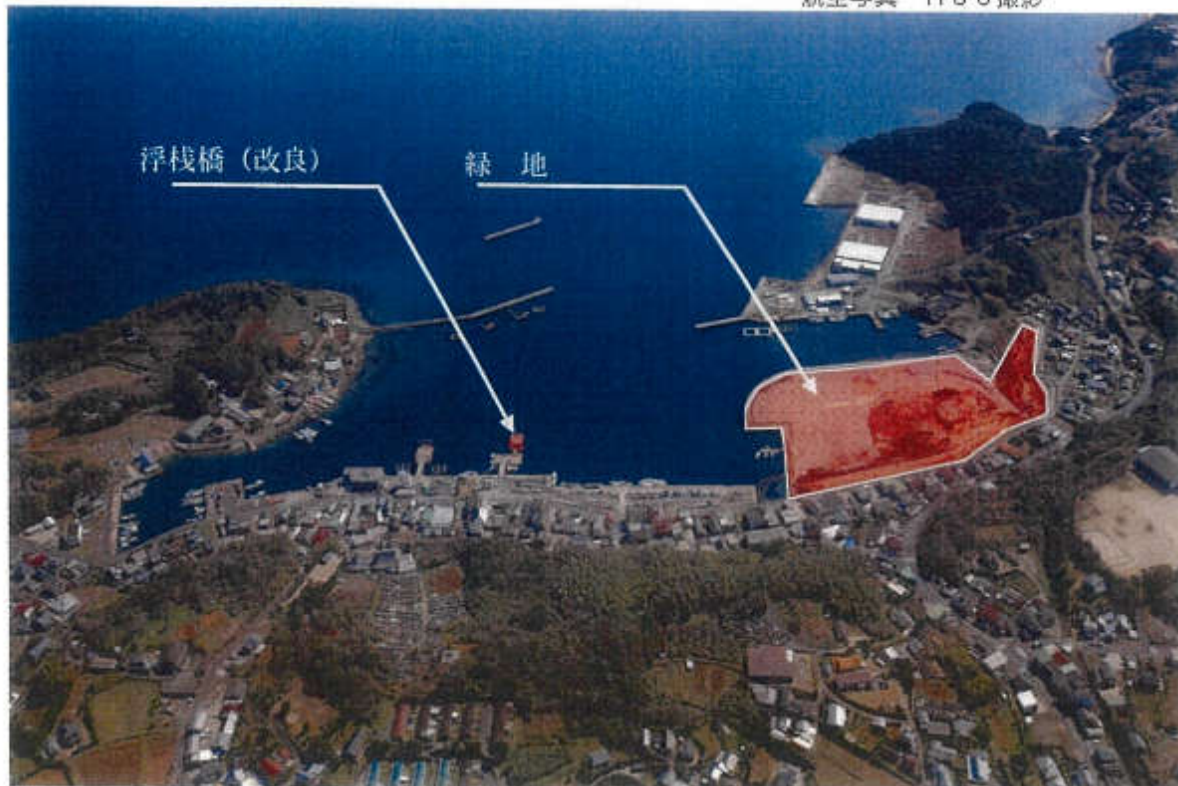
○年度別事業費

単位：千円

事業名	R3年度まで	R4年度	R5年度
地方創生港整備推進交付金	95,030	90,000	130,000

【松浦港】

航空写真 H30撮影



## 建築課

### ◎佐世保商業高校第1体育館外部改修工事

本工事は、経年劣化による屋根外壁の改修工事です。屋根は、耐震性を考慮し、平成15年度にカバー工法で改修した屋根を一旦撤去し、新たにカバー工法で葺き替えました。外壁は、浮き部及びクラック部分を補修後、アクリルゴム系塗膜防水工法を施しました。

#### ○事業の概要

施工箇所	佐世保市吉岡町
事業期間	令和4年10月～令和5年3月
総事業費	約81百万円
構造・規模	鉄骨造2階建て 延べ面積1,397㎡
改修面積	(外壁) 885㎡ (屋根) 1,575㎡

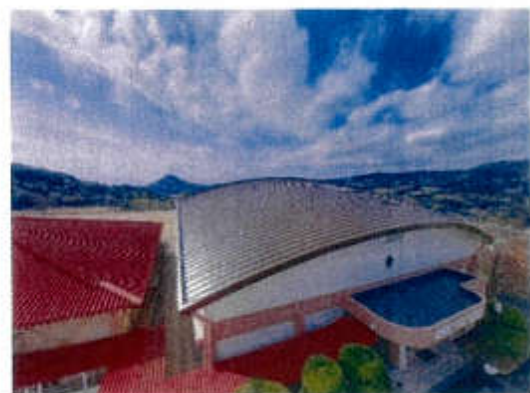
#### ○完成写真



建物全景（正面玄関）



着工前



完成



## ◎佐世保工業高校管理・特別教室棟外部改修工事

本工事は、経年劣化による屋根外壁の改修工事です。屋根は、工事中の雨洩れ事故等を考慮し既存の防水層を残したまま塩ビ系シート防水の機械的固定工法で改修しました。外壁は、浮き部及びクラック部分を補修後、アクリルゴム系塗膜防水工法を施しました。

### ○事業の概要

施工箇所	佐世保市瀬戸越3丁目
事業期間	令和4年7月～令和4年12月
総事業費	約104万円
構造・規模	鉄筋コンクリート造4階建て 延べ面積4,157㎡
改修面積	(外壁) 5,390㎡ (屋根) 2,499㎡

### ○完成写真



建物全景 (完成)



着工前 (南西面)



完成 (南西面)



### 3. 年度別事業費

#### (1) 総括表

(単位：千円)

公単別	事業別	平成31年度		令和2年度		令和3年度		令和4年度		令和5年度	
		事業費	前年比 (%)	事業費	前年比 (%)	事業費	前年比 (%)	事業費	前年比 (%)	事業費	前年比 (%)
公共事業	道路	6,946,194	100.0	11,077,001	159.5	5,799,453	52.4	7,224,798	124.6	5,684,907	78.7
	河川・砂防	5,152,995	115.7	6,692,484	129.9	5,560,369	83.1	3,647,777	65.6	2,433,000	66.7
	河川開発	270,886	95.9	1,074,598	396.7	577,958	53.8	180,995	31.3	180,995	100.0
	都市計画	28,560	-	180,212	631.0	1,043,246	578.9	153,795	14.7	308,206	200.4
	港湾	1,886,619	68.6	1,286,206	68.2	1,425,991	110.9	1,723,482	120.9	896,949	52.0
	空港	0	-	0	-	0	-	0	-	0	-
	漁港	1,857,551	105.0	2,710,466	145.9	4,928,657	181.8	3,484,489	70.7	2,023,086	58.1
	公共事業計	16,142,805	99.7	23,020,967	142.6	19,335,674	84.0	16,415,336	84.9	11,527,143	70.2
単独事業	道路	2,139,559	94.6	2,331,948	109.0	3,143,150	134.8	2,352,218	74.8	2,295,575	97.6
	河川・砂防	752,214	173.7	896,510	119.2	1,336,032	149.0	1,382,898	103.5	1,390,019	100.5
	河川開発	0	-	12,000	-	35,344	294.5	0	0.0	0	#DIV/0!
	都市計画	50,720	173.7	60,051	118.4	59,530	99.1	47,000	79.0	51,000	108.5
	港湾	1,417,739	189.5	2,049,191	144.5	648,942	31.7	586,277	90.3	446,949	76.2
	空港	5,855	100.0	4,956	84.6	4,361	88.0	0	0.0	3,000	#DIV/0!
	漁港	47,668	96.7	121,497	254.9	128,851	106.1	38,191	29.6	20,500	53.7
	単独事業計	4,413,755	125.1	5,476,153	124.1	5,356,210	97.8	4,406,584	82.3	4,207,043	95.5
合計	20,556,560	104.2	28,497,120	138.6	24,591,884	86.6	20,821,920	84.3	15,734,186	75.5	

※令和5年度は当初予算額、令和4年度予算は年度末時点の最終予算額、他年度は最終予算額。



## (2) 道路事業費

(単位：千円)

公・単別	事業種別	平成31年度		令和2年度		令和3年度		令和4年度		令和5年度	
		箇所数	事業費	箇所数	事業費	箇所数	事業費	箇所数	事業費	箇所数	事業費
公	道路改良事業							2	288,750	2	395,850
〃	特改一種事業										
〃	防衛施設周辺民生安定施設整備事業										
〃	道路災害防除事業	2	55,650	13	676,380	9	514,890	9	476,354	7	238,264
〃	交通安全施設等整備事業					2	9,402	12	865,200	16	1,078,176
〃	舗装補修事業							1	67,201	1	22,050
〃	橋梁整備事業										
〃	橋梁補修事業	2	710,300	14	1,185,500	17	812,050	18	1,763,921	14	1,408,256
〃	電線共同溝整備事業			2	233,200	1	120,000	2	250,949	3	33,600
〃	道路等災害復旧事業			3	113,155	4	43,802				
〃	地域自立・活性化交付金事業										
〃	地域活力基盤創造交付金事業										
〃	地域活性化・きめ細やかな臨時交付金事業										
〃	沿道環境改善事業										
〃	道路環境誠意事業										
〃	社会資本整備総合交付金	74	6,180,244	53	8,868,766	39	4,299,309	30	3,512,423	29	2,508,711
〃	地域自主戦略交付金										
	<b>公共事業計</b>	<b>78</b>	<b>6,946,194</b>	<b>85</b>	<b>11,077,001</b>	<b>72</b>	<b>5,799,453</b>	<b>74</b>	<b>7,224,798</b>	<b>72</b>	<b>5,684,907</b>
単	道路改良事業	18	560,605	20	624,000	21	1,368,450	18	567,500	17	494,375
〃	道路舗装事業										
〃	道路災害防除事業	28	221,948	26	309,500	59	537,000	44	545,400	40	523,000
〃	交通安全施設等整備事業	39	258,400	33	236,000	34	215,000	25	161,200	22	169,000
〃	道路維持補修事業	10	319,500	9	326,000	8	341,500	8	350,818	10	349,000
〃	道路調査事業			1	8,800	2	65,000				
〃	橋梁補修事業	3	34,737	4	40,000	3	33,000	3	14,500	4	40,000
〃	橋梁整備事業										
〃	舗装補修事業	32	533,000	38	576,000	20	372,000	35	503,600	25	511,000
〃	道路清掃委託費	4	12,684	3	12,684	3	12,684	3	12,684	3	12,684
〃	道路緑化維持管理事業	11	119,920	11	119,914	10	119,916	10	119,916	10	119,916
〃	道路整備景観事業	10	75,200	12	76,600	14	76,600	16	76,600	20	76,600
〃	道路照明灯整備事業	1	3,565	1	2,450	1	2,000				
	<b>単独事業計</b>	<b>156</b>	<b>2,139,559</b>	<b>158</b>	<b>2,331,948</b>	<b>175</b>	<b>3,143,150</b>	<b>162</b>	<b>2,352,218</b>	<b>151</b>	<b>2,295,575</b>
	<b>道路事業計</b>	<b>234</b>	<b>9,085,753</b>	<b>243</b>	<b>13,408,949</b>	<b>247</b>	<b>8,942,603</b>	<b>236</b>	<b>9,577,016</b>	<b>223</b>	<b>7,980,482</b>

※令和5年度は当初予算額、令和4年度予算は年度末時点の最終予算額、他年度は最終予算額。



### (3) 河川・砂防事業費

(単位：千円) (単位：千円)

公・準 別	事業種別	平成31年度		令和2年度		令和3年度		令和4年度		令和5年度	
		箇所数	事業費	箇所数	事業費	箇所数	事業費	箇所数	事業費	箇所数	事業費
公	広域基幹河川改修事業	4	1,102,270	4	1,109,568	3	435,664	2	303,000	1	90,000
"	特定構造物改築事業					1	36,000				
"	総合流域防災事業	4	965,806	3	637,000	4	518,336	5	510,000	5	200,000
"	大規模特定河川事業(本土)					1	700,000	1	400,000	1	190,000
"	海岸堤防等老朽化対策緊急事業										
"	火山砂防事業										
"	通常砂防事業	4	244,790	2	43,648	2	2,094	2	70,000	2	17,000
"	地すべり対策事業	8	733,881	4	391,600	5	195,177	4	246,000	4	337,000
"	急傾斜地崩壊対策事業	26	814,656	31	1,013,331	32	1,321,274	37	1,180,000	36	792,000
"	砂防設備等緊急改築事業	1	16,000	1	534,155	1	340,460	1	80,000	1	50,000
"	急傾斜地崩壊防止施設緊急改築事業										
"	急傾斜地崩壊防止施設緊急改築事業(施設調査)										
"	大規模特定砂防等事業(通常砂防・本土)										
"	大規模特定砂防等事業(地すべり・本土)			2	291,919	2	290,979	2	335,000	2	90,000
"	事業間連携砂防等事業(通常砂防・本土)			1	75,000	1	33,947	1	35,000	1	83,000
"	事業間連携砂防等事業(地すべり・本土)	2	317,929	4	507,974	4	245,030	4	97,000	3	70,000
"	特定緊急地すべり対策事業					1	400,000	1	110,000	1	290,000
"	河川等災害復旧事業	11	106,273	15	244,881	4	64,110				
"	災害関連緊急地すべり対策事業	1	329,000	3	1,150,000						
"	災害関連緊急急傾斜地崩壊対策事業	1	35,000								
"	砂防基礎調査	9	225,000	10	353,190	11	465,000	11	216,777	11	222,000
"	地域自立・活性化交付金事業										
"	河川情報基盤整備事業	1	208,294	1	115,316	1	230,000	1	15,000		
"	砂防情報基盤整備事業	1	54,096	1	130,000			1	10,000	1	2,000
"	長寿命化計画事業			3	53,100	3	282,298				
"	総合流域防災事業(砂防事業)			4	32,802			4	40,000		
	<b>公共事業計</b>	<b>73</b>	<b>5,152,995</b>	<b>89</b>	<b>5,692,484</b>	<b>76</b>	<b>5,560,369</b>	<b>77</b>	<b>3,647,777</b>	<b>69</b>	<b>2,433,000</b>
準	臨時河川等整備事業	3	34,300	4	42,792	2	28,000	1	18,000	1	10,000
"	自然災害防止事業	53	612,270	57	588,268	53	850,980	42	796,122	43	673,609
"	緊急浸透推進事業			8	105,000	18	375,180	20	462,972	26	610,000
"	小規模地すべり等防止事業							1	19,450	1	9,725
"	河川維持事業	5	14,270	4	20,361	2	12,121	4	11,800	3	9,700
"	河川伐開事業	3	5,210	3	4,400	3	4,243	2	4,088	2	4,088
"	小規模改修事業	4	15,000								
"	砂防維持事業	1	2,500	3	10,719	3	4,953	2	2,850	1	3,700
"	地すべり維持事業	6	3,751	4	3,485	6	2,904	4	7,702	3	8,100
"	急傾斜地維持事業	8	6,632	11	9,180	10	7,351	6	7,000	3	5,700
"	災害予備費(地すべり)			2	50,210	1	9,229				
"	河川関係調査	7	6,900	4	18,312			1	6,775	1	9,648
"	河川管理	7	32,346	6	26,888	6	27,256	5	28,129	5	26,349
"	地すべり、急傾斜調査	5	4,004	1	5,900	5	1,800	7	6,000	5	6,800
"	砂防調査	1	1,718								
"	河川砂防情報システム維持管理	2	13,305	2	10,895	2	12,015	2	12,000	2	12,600
	<b>単独事業計</b>	<b>105</b>	<b>752,214</b>	<b>109</b>	<b>896,510</b>	<b>111</b>	<b>1,336,032</b>	<b>97</b>	<b>1,382,898</b>	<b>96</b>	<b>1,390,019</b>
	<b>河川・砂防事業計</b>	<b>178</b>	<b>5,905,209</b>	<b>198</b>	<b>7,588,994</b>	<b>187</b>	<b>5,896,401</b>	<b>174</b>	<b>5,030,675</b>	<b>165</b>	<b>3,823,019</b>

※令和5年度は当初予算額、令和4年度予算は年度末時点の最終予算額、他年度は最終予算額。

#### (4) 河川開発事業費

(単位：千円)

公・単別	事業種別	平成31年度		令和2年度		令和3年度		令和4年度		令和5年度	
		箇所数	事業費	箇所数	事業費	箇所数	事業費	箇所数	事業費	箇所数	事業費
公	河川総合開発事業										
"	ダム情報基盤緊急整備事業	1	19,638	2	97,760	2	102,373				
"	ダム堰堤改良事業	6	270,886	7	1,874,598	5	577,958	2	180,995	2	180,995
"	ダム長寿命化計画事業										
	公共事業計	7	290,524	9	1,972,358	7	680,331	2	180,995	2	180,995
単	ダム調査費										
"	緊急浚渫推進			1	12,000	1	35,344				
	単独事業計			1	12,000	1	35,344				
	河川開発事業計	7	290,524	10	1,984,358	8	715,675	2	180,995	2	180,995

※令和5年度は当初予算額、令和4年度予算は年度末時点の最終予算額、他年度は最終予算額。

#### (5) 都市計画事業費

(単位：千円)

公・単別	事業種別	平成31年度		令和2年度		令和3年度		令和4年度		令和5年度	
		箇所数	事業費	箇所数	事業費	箇所数	事業費	箇所数	事業費	箇所数	事業費
公	重要幹線街路事業			1	104,712	1	983,246	1	58,795	1	255,706
"	公園整備事業	3	28,560	3	75,500	3	60,000	3	95,000	3	52,500
	公共事業計	3	28,560	4	180,212	4	1,043,246	4	153,795	4	308,206
単	重要幹線街路事業	1	35,900	1	52,801	2	40,000	1	30,000	1	10,000
"	公園整備事業	3	14,820	3	7,250	3	19,530	3	17,000	3	41,000
	単独事業計	4	50,720	4	60,051	5	59,530	4	47,000	4	51,000
	都市計画事業計	7	79,280	8	240,263	9	1,102,776	8	200,795	8	359,206

※令和5年度は当初予算額、令和4年度予算は年度末時点の最終予算額、他年度は最終予算額。



## (6) 港湾事業費

(単位：千円)

公・単別	事業種別	平成31年度		令和2年度		令和3年度		令和4年度		令和5年度	
		箇所数	事業費	箇所数	事業費	箇所数	事業費	箇所数	事業費	箇所数	事業費
公	改修事業	1	1,025,500	1	47,000						
〃	臨業物事業										
〃	海岸メンテナンス事業(海岸寿命化)							1	40,000	3	88,500
〃	社会資本整備交付金事業(改修)	1	17,500	1	12,200						
〃	社会資本整備交付金事業(広域連携)	1	273,000	1	82,000	1	26,000				
〃	防災・安全交付金事業(改修)	1	110,000	3	88,175	2	57,000	3	124,200	2	73,000
〃	防災・安全交付金事業(統合)	3	87,600	5	257,700	5	147,510	3	171,900	2	55,500
〃	防災・安全交付金事業(環境)	1	7,252								
〃	防災・安全交付金事業(長寿命化)	1	40,000	1	50,000						
〃	防災・安全交付金事業(港湾海岸・高潮)	2	230,000	3	161,500	1	90,400	2	404,500		
〃	防災・安全交付金事業(港湾海岸・老朽化)										
〃	防災・安全交付金事業(港湾海岸・長寿命化)	11	37,682								
〃	防災・安全交付金事業(建設海岸・老朽化)			1	56,000	1	1,000	4	18,630		
〃	防災・安全交付金事業(建設海岸・長寿命化)	9	14,374	2	40,030	2	70,000	1	22,851	1	30,843
〃	港整備交付金事業	1	30,150	7	388,084	5	716,185	9	936,385	4	644,000
〃	災害復旧事業(港湾・海岸)	1	8,545	7	98,554	10	312,880				
〃	災害復旧事業(建設海岸)										
〃	石油貯蔵施設立地対策等交付金	1	5,016	1	4,963	1	5,016	1	5,016	1	5,106
	<b>公共事業計</b>	<b>34</b>	<b>1,886,619</b>	<b>33</b>	<b>1,286,206</b>	<b>28</b>	<b>1,425,991</b>	<b>24</b>	<b>1,723,482</b>	<b>13</b>	<b>896,949</b>
単	港湾改修事業	4	23,200	4	36,000	3	12,000	2	7,900	2	10,080
〃	港湾維持事業	29	41,470	28	28,475	10	27,547	11	25,410	5	12,800
〃	港湾調査事業	6	12,776	4	11,000	2	9,729	4	9,560	1	2,000
〃	港湾施設整備事業(起債)	1	61,600	1	283,400						
〃	みんなのふるさとふれあい事業										
〃	ふるさと輝くみんなの水辺づくり事業										
〃	海岸漂着物地域対策推進事業										
〃	港湾県単災害復旧事業	4	3,856	41	59,336	31	55,547	4	3,579		
〃	海岸維持工事			1	3,000	1	4,119	1	1,000	1	1,000
〃	海岸調査工事										
〃	港湾自然災害防止工事					2	65,000	6	210,358	6	235,665
〃	海岸自然災害防止工事	12	244,837	17	263,780	9	235,000	12	228,470	11	185,404
〃	少子高齢化対策事業										
〃	工業団地造成事業(西海市)	1	1,030,000	1	1,364,200	1	240,000	1	100,000		
	<b>単独事業計</b>	<b>57</b>	<b>1,417,739</b>	<b>97</b>	<b>2,049,191</b>	<b>59</b>	<b>648,942</b>	<b>41</b>	<b>586,277</b>	<b>26</b>	<b>446,949</b>
	<b>事業費計</b>	<b>91</b>	<b>3,304,358</b>	<b>130</b>	<b>3,335,397</b>	<b>87</b>	<b>2,074,933</b>	<b>65</b>	<b>2,309,759</b>	<b>39</b>	<b>1,343,898</b>

※令和5年度は当初予算額、令和4年度予算は年度末時点の最終予算額、他年度は最終予算額。



## (7) 空港事業費

(単位：千円)

公・単別	事業種別	平成31年度		令和2年度		令和3年度		令和4年度		令和5年度	
		箇所数	事業費	箇所数	事業費	箇所数	事業費	箇所数	事業費	箇所数	事業費
単	空港整備事業	1	5,855	1	4,956	1	4,361			1	3,000
	単独事業計	1	5,855	1	4,956	1	4,361			1	3,000
	空港事業計	1	5,855	1	4,956	1	4,361			1	3,000

※令和5年度は当初予算額、令和4年度予算は年度末時点の最終予算額、他年度は最終予算額。

## (8) 漁港事業費

(単位：千円)

公・単別	事業種別	平成31年度		令和2年度		令和3年度		令和4年度		令和5年度	
		箇所数	事業費	箇所数	事業費	箇所数	事業費	箇所数	事業費	箇所数	事業費
公	広域漁港整備事業										
〃	水産流通基盤整備事業	1	84,000	1	160,000	1	132,000	1	133,000	1	155,000
〃	水産生産基盤整備事業	8	1,136,650	7	1,858,766	5	1,616,400	6	2,299,800	7	1,432,678
〃	水産物供給基盤整備事業										
〃	水産物供給基盤機能保全事業	8	104,600	6	184,971	6	128,396	4	196,700	6	196,000
〃	漁港施設機能強化事業					2	19,600	3	40,001	1	15,000
〃	漁港機能増進事業	1	12,000	2	26,800	1	10,000	3	75,000		
〃	漁村再生交付金事業	1	75,000	1	65,000	2	79,119	2	419,988	2	45,068
〃	漁港環境整備事業										
〃	漁港漁場機能高度化事業										
〃	漁港高度利用促進事業										
〃	海岸老朽化対策緊急事業										
〃	農山漁村地域整備交付金事業	2	243,305	1	276,364	1	220,000	1	220,000		
〃	強い水産業づくり交付金事業			3	12,000						
〃	港整備交付金事業	1	20,000	1	85,660	1	100,000	1	100,000	1	179,340
〃	漁港災害復旧事業	1	181,996	3	40,905	11	2,623,142				
	公共事業計	23	1,867,551	25	2,710,466	30	4,928,657	21	3,484,489	18	2,023,086
単	漁港修築事業	1	1,106	2	1,700	2	3,418				
〃	漁港維持事業	12	33,885	8	31,815	9	28,300	10	36,320	9	20,500
〃	漁港調査事業			1	7,350						
〃	漁港単独災害復旧事業	2	12,677	10	64,632	12	65,133	4	1,871		
〃	海岸自然災害防止工事			2	16,000	1	32,000				
	単独事業計	15	47,668	23	121,497	24	128,851	14	38,191	9	20,500
	漁港事業計	38	1,905,219	48	2,831,963	54	5,057,508	35	3,522,680	27	2,043,586

※令和5年度は当初予算額、令和4年度予算は年度末時点の最終予算額、他年度は最終予算額。

#### 4. 公共用地取得費・補償費

令和4年度

事業名	箇所数	筆数	面積 (㎡)	用地費 (千円)	建物 移転 戸数	補償費 (千円)	合計 (千円)	
公 共	道路改良	11	32	1,658	6,231	3	58,957	65,188
	交通安全	9	46	1,263	33,258	12	537,655	570,913
	道路災害防除	6	10	3,801	2,513	0	3,778	6,291
	街路	1	22	2,565	107,961	33	475,355	583,316
	公園							
	河川	4	6	572	9,863	4	194,597	204,460
	河川総合開発							
	砂防	1	11	1,795	8,382	0	2,756	11,138
	急傾斜	6	0	0	0	0	8,810	8,810
	地すべり対策	3	23	675	1,493	2	14,728	16,221
	漁港	0	0	0	0	0	0	0
	港湾	0	0	0	0	0	0	0
	災害復旧	3	15	3,257	1,618	0	3,415	5,033
	災害関連							
	<b>公共小計</b>	<b>44</b>	<b>165</b>	<b>15,586</b>	<b>171,319</b>	<b>54</b>	<b>1,300,051</b>	<b>1,471,370</b>
単 独	道路改良	3	11	846	572	0	8,466	9,038
	交通安全	3	2	36	347	0	1,770	2,117
	道路災害防除	1	0	0	0	0	426	426
	街路	0	0	0	0	0	0	0
	公園							
	河川	1	0	0	0	0	54	54
	河川総合開発							
	砂防	1	1	18	10	0	49	59
	急傾斜	0	0	0	0	0	0	0
	地すべり対策	2	0	0	0	0	1,911	1,911
	漁港	1	0	0	0	0	153	153
	港湾	0	0	0	0	0	0	0
	災害復旧	4	7	4,575	1,483	0	1,833	3,316
災害関連								
<b>単独小計</b>	<b>9</b>	<b>8</b>	<b>4,593</b>	<b>1,493</b>	<b>0</b>	<b>4,000</b>	<b>5,493</b>	
<b>合計</b>	<b>53</b>	<b>173</b>	<b>20,179</b>	<b>172,812</b>	<b>54</b>	<b>1,304,051</b>	<b>1,476,863</b>	

## 5. 許認可等事務処理状況

令和4年度

件名	繰越件数	受理件数	計	進達件数	許認可件数	不許可却件数	未処理件数	使用料手数料収入額(円)	根拠法規名
屋外広告物申請	0	190	190	0	190	0	0	1,993,670	長崎県屋外広告物条例
海域占用	0	96	96	0	96	0	0	15,028,000	海域管理条例
海岸占用(港湾)	0	47	47	0	47	0	0	452,620	海岸法
道路占用許可申請	0	805	805	0	805	0	0	60,470,500	道路法
道路24条工事	0	87	87	0	87	0	0	0	道路法
特殊車両通行許可	0	600	600	0	600	0	0	1,125,400	車両制限令
河川占用	0	208	208	0	208	0	0	1,676,550	河川法
砂防指定地内の行為	0	7	7	0	7	0	0	0	砂防法
地すべり区域内の行為	0	14	14	0	14	0	0	0	地すべり等防止法
急傾斜地区内の行為	0	8	8	0	8	0	0	0	急傾斜地の崩壊による災害の防止に関する法律
特定開発行為	0	4	4	0	4	0	0	94,600	土砂災害警戒区域等における土砂災害防止対策の推進に関する法律
砂利採取計画認可(計画変更認可)	0	16	16	0	16	0	0	255,600	公有土地水面産物払下料徴収条例(砂利採取法)
土石採取料(海砂)	0	4	4	0	4	0	0	6,802,686	"
漁港施設占用 漁港区域水面占用	0	368	368	0	368	0	0	21,767,646	漁港漁場整備法 漁港管理条例
港湾施設占用 港湾区域水面占用	0	722	722	0	722	0	0	121,054,685	港湾法 港湾管理条例
空港内土地使用	0	2	2	0	2	0	0	128,724	長崎県空港条例



件名	繰越件数	受理件数	計	進達件数	許認可件数	不許可却件数	未処理件数	使用料手数料収入額(円)	根拠法規名
里道水路公用廃止	0	0	0	0	0	0	0	0	国有財産法
境界承認申請	0	133	133	0	113	0	0	0	国有財産法他
採石採取認可	0	1	1	1	0	0	0	0	採石法
都市公園占用	0	64	64	0	64	0	0	6,240,630	都市公園法 長崎県立都市公園条例
漁港・港湾区域内における行為(協議)	0	13	13	0	13	0	0	0	漁港漁場整備法 港湾法
建設業許可(更新)	0	268	268	0	268	0	0	13,400,000	建設業法
建築確認申請	0	104	104	0	104	0	0	1,742,000	建築基準法
計画変更確認申請	0	5	5	0	5	0	0	47,000	"
中間検査申請	0	0	0	0	0	0	0	0	"
完了検査申請	0	115	115	0	115	0	0	2,359,000	"
建築基準法許可申請	0	6	6	0	6	0	0	285,000	"
道路位置指定申請	0	2	2	0	2	0	0	10,000	"
開発許可申請	0	6	6	0	6	0	0	259,000	都市計画法
市街化調整区域等内建築許可	0	0	0	0	0	0	0	0	"
長期優良住宅等建築計画認定申請	0	44	44	0	44	0	0	660,000	長期優良住宅の普及の促進に関する法律
長期優良住宅等建築計画変更認定申請	0	2	2	0	2	0	0	11,000	"
長期優良住宅地位承継	0	1	1	0	1	0	0	3,000	"
建築物エネルギー消費性能向上計画認定	0	7	7	0	7	68	0	28,000	"
合計	0	3,941	3,941	1	3,920	0	0	255,864,311	

## 6. 現況一覽表

### (1) 道路一覽表 (令和4年4月1日現在)

#### 一般国道

注：( ) は軽舗装 (単位：m)

路線名	実延長	改良・未改良内訳		改良率	路面内訳		舗装率	備考
		改良済	未改良		舗装済	砂利道		
202号	60,466.5	59,042.5	1,424.0	97.6	60,466.5	0	100.0	
204号	67,193.8	67,193.8	0	100.0	67,193.8	0	100.0	
206号	21,177.2	20,994.8	182.4	99.1	21,177.2	0	100.0	
383号	35,819.4	35,592.9	226.5	99.4	35,819.4	0	100.0	
384号	483.0	483.0	0	100.0	483.0	0	100.0	
498号	13,430.9	10,546.1	2,884.8	78.5	10,271.2	(3,159.7)	0	76.5
計	198,570.8	193,853.1	4,717.7	97.6	195,411.1	(3,159.7)	0	98.4

#### 主要地方道

注：( ) は軽舗装 (単位：m)

路線名	実延長	改良・未改良内訳		改良率	路面内訳		舗装率	備考
		改良済	未改良		舗装済	砂利道		
1 佐世保壇野線	15,776.5	15,019.0	757.5	95.2	15,776.5	0	100.0	
4 川棚有田線	15,499.6	14,790.0	709.6	95.4	15,499.6	0	100.0	
5 伊万里松浦線	3,365.0	3,365.0	0	100.0	3,365.0	0	100.0	
6 大村壇野線	7,471.7	2,090.2	5,381.5	28.0	3,201.3	(4,270.4)	0	42.8
11 佐世保日野松浦線	39,502.0	34,030.5	5,471.5	86.1	39,057.6	(444.4)	0	98.9
12 大瀬戸西彼線	12,986.1	12,708.1	278.0	97.9	12,986.1	0	100.0	
15 崎戸大島線	11,210.7	11,210.7	0	100.0	11,210.7	0	100.0	
18 佐々鹿町江迎線	30,991.4	30,068.4	923.0	97.0	30,902.9	(88.5)	0	99.7
19 平戸田平線	50,468.3	35,438.6	15,029.7	70.2	43,494.2	(6,974.1)	0.0	86.2
26 佐世保港線	420.5	420.5	0	100.0	420.5	0	100.0	
40 佐世保吉井松浦線	16,230.4	15,881.9	348.5	97.9	16,230.4	0	100.0	
42 平戸生月線	15,142.9	13,811.4	1,331.5	91.2	13,811.4	(1,331.5)	0	91.2
43 西彼太田和港線	7,317.9	7,317.9	0	100.0	7,317.9	0	100.0	
52 大島太田和線	2,625.0	2,625.0	0	100.0	2,625.0	0	100.0	
53 柚木三川内線	13,202.1	11,767.1	1,435.0	89.1	11,807.1	(1,395.0)	0	89.4
54 粟木吉井線	14,646.5	14,646.5	0.0	100.0	14,646.5	0	100.0	
60 獅子津吉線	20,864.3	18,812.1	2,052.2	90.2	19,922.4	(941.9)	0	95.5
61 御厨田代江迎線	11,026.2	11,026.2	0	100.0	11,026.2	0	100.0	
計	288,747.1	255,029.1	33,718.0	88.3	273,301.3	(15,445.8)	0.0	94.7



一般県道

注：( )は軽舗装 (単位：m)

路線名	実延長	改良・未改良内訳		改良率	路面内訳		舗装率	備考
		改良済	未改良		舗装済	砂利道		
102塩田波佐見線	2,091.0	2,091.0	0.0	100.0	2,062.3	(28.7)	0	98.6
103菅内瀬鍋串辻線	22,381.5	19,317.8	3,063.7	86.3	21,505.5	(876.0)	0	96.1
104波佐見山内線	5,365.5	4,120.6	1,244.9	76.8	5,365.5		0	100.0
106彌野川瀬線	5,950.4	1,756.3	4,194.1	29.5	5,950.4		0	100.0
107神水場有田線	3,716.5	3,381.5	335.0	91.0	3,716.5		0	100.0
108曲川心野線	716.0	0	716.0	0.0	716.0		0	100.0
109鷹島肥前線	4,339.7	3,988.7	351.0	91.9	4,339.7		0	100.0
120上岳宮ノ浦線	3,184.7	3,162.0	22.7	99.3	3,184.7		0	100.0
121面高港線	1,174.0	215.0	959.0	18.3	1,172.0	(2.0)	0	99.8
122七釜西彼線	10,177.6	685.5	9,492.1	6.7	10,177.6		0	100.0
137彼岸停車場線	152.0	152.0	0.0	100.0	152.0		0	100.0
139佐世保鹿町線	17,197.7	17,197.7	0.0	100.0	17,197.7		0	100.0
141ハウステンボス線	5,136.0	5,136.0	0.0	100.0	5,136.0		0	100.0
142重尾長畑線	4,012.5	2,518.8	1,493.7	62.8	4,012.5		0	100.0
144松浦江迎線	7,849.6	7,606.5	243.1	96.9	7,849.6		0	100.0
146上志佐今福停車場線	10,796.8	7,687.0	3,109.8	71.2	9,468.4	(1,038.4)	290.0	87.7
147白之浦港線	506.0	0	506.0	0.0	457.0	(49.0)	0	90.3
149俵ヶ浦日野線	17,250.7	12,602.8	4,647.9	73.1	17,250.7		0	100.0
151佐世保世知原線	9,570.6	8,508.1	1,062.5	88.9	9,570.6		0	100.0
152田平港線	148.8	148.8	0.0	100.0	148.8		0	100.0
153田ノ浦平戸港線	8,114.8	6,585.7	1,529.1	81.2	6,706.2	(1,408.6)	0	82.6
158鷹島線	10,005.4	8,489.5	1,515.9	84.8	9,486.6	(518.8)	0	94.8
159大根坂的山線	8,650.0	3,211.1	5,438.9	37.1	7,896.5	(362.5)	391.0	91.3
160宇久島循環線	18,493.6	15,236.1	3,257.5	82.4	17,501.6	(992.0)	0	94.6
161小値賀循環線	10,781.6	9,455.4	1,326.2	87.7	9,691.1	(619.5)	471.0	89.9
190千綿溪線	3,925.5	1,952.0	1,973.5	49.7	3,739.2	(186.3)	0	95.3
194黒瀬馬込港線	2,940.5	2,940.5	0.0	100.0	2,850.1		90.4	96.9
199松島循環線	8,874.0	7,544.8	1,329.2	85.0	8,604.0		270.0	97.0
200薄香港線	958.5	598.5	360.0	62.4	934.5	(24.0)	0	97.5
204奥ノ平時津線	6,849.4	6,265.8	583.6	91.5	6,849.4		0	100.0
205日ノ坂瀬川港線	12,571.8	12,143.3	428.5	96.6	12,571.8		0	100.0
213南風崎停車場指方線	1,965.5	1,965.5	0.0	100.0	1,965.5		0	100.0
221以善田平港線	6,125.3	5,159.8	965.5	84.2	6,125.3		0	100.0
222平瀬佐世保線	13,134.2	12,685.2	449.0	96.6	12,914.2	(180.0)	40.0	98.3
225斑浜津線	2,030.5	1,431.0	599.5	70.5	1,778.0	(252.5)	0	87.6
227志方江迎線	8,347.4	7,963.9	383.5	95.4	8,009.9	(337.5)	0	96.0
228御厨江迎線	6,703.4	5,342.3	1,361.1	79.7	6,703.4		0	100.0
229扇山公園線	13,969.6	742.6	13,227.0	5.3	13,969.6		0	100.0
230北松公園平戸口線	2,885.7	2,885.7	0.0	100.0	2,809.7		76.0	97.4
234大崎公園線	1,734.9	1,407.2	327.7	81.1	1,734.9		0	100.0
242形上宮浦港線	9,559.2	6,130.3	3,428.9	64.1	9,559.2		0	100.0
243寺島馬込港線	1,460.5	897.4	563.1	61.4	1,460.5		0	100.0
244小値賀空港線	1,788.8	0	1,788.8	0.0	1,788.8		0	100.0
248崎岡町早岐線	2,767.0	2,767.0	0.0	100.0	2,767.0		0	100.0
256星鹿港線	3,210.5	2,558.5	652.0	79.7	3,210.5		0	100.0
258平戸江迎線	3,730.5	3,730.5	0.0	100.0	3,730.5		0	100.0
計	303,295.7	230,365.7	72,930.0	76.0	294,791.5	(6,875.8)	1,628.4	97.2



## (2) 二級河川一覧表 (令和4年4月1日現在)

( ) は支川流域

水系名	河川名	流域面積 (km <sup>2</sup> )	実測延長 (m)	告示年月日	番号	備考
江の串川	江の串川	11.77	3,316	H6.12.6	第1161号	
	瀬滝川	(0.77)	200	H6.12.6	第1161号	
串川	串川	3.10	509	H6.12.6	第1161号	
千綿川	千綿川	27.46	3,179	H6.12.6	第1161号	
	塩鶴川	(4.19)	455	H6.12.6	第1161号	
彼杵川	彼杵川	25.36	6,784	H6.12.6	第1161号	
	川内川	(7.90)	3,043	H6.12.6	第1161号	
川棚川	川棚川	81.44	19,352	H6.12.6	第1161号	
	村木川	(10.25)	2,815	H6.12.6	第1161号	
	井石川	(5.80)	3,103	H6.12.6	第1161号	
	野々川川	(2.40)	2,971	H6.12.6	第1161号	
	川内川	(3.82)	2,344	H6.12.6	第1161号	
	志折川	(2.73)	1,825	H6.12.6	第1161号	
	田別当川	(3.82)	2,176	H6.12.6	第1161号	
	金屋川	(3.12)	1,969	H6.12.6	第1161号	
	長野川	(3.85)	2,775	H6.12.6	第1161号	
	皿山川	(2.47)	2,677	H6.12.6	第1161号	
	中尾川	(1.52)	2,513	H6.12.6	第1161号	
	猪乗川	(4.40)	3,297	H6.12.6	第1161号	
	石木川	(11.86)	4,553	H6.12.6	第1161号	
宮村川	宮村川	13.34	5,163	H6.12.6	第1161号	
金田川	金田川	5.00	4,118	H6.12.6	第1161号	
小森川	小森川	28.26	9,822	H6.12.6	第1161号	
	鷹巣川	(1.76)	2,446	H6.12.6	第1161号	
	日出川	(1.47)	897	H6.12.6	第1161号	
	江永川	(2.20)	2,321	H6.12.6	第1161号	
早岐川	早岐川	4.40	3,026	H6.12.6	第1161号	
日宇川	日宇川	14.76	5,550	H6.12.6	第1161号	
	犬尾川	(2.60)	1,476	H6.12.6	第1161号	
	黒髪川	(0.70)	354	H6.12.6	第1161号	
	山口川	(0.80)	41	H6.12.6	第1161号	
	西龍川	(1.84)	1,418	H6.12.6	第1161号	
福石川	福石川	1.89	1,952	H6.12.6	第1161号	
佐世保川	佐世保川	14.69	5,220	H6.12.6	第1161号	

( )は支川流域

水系名	河川名	流域面積 (km <sup>2</sup> )	実測延長 (m)	告示年月日	番号	備考
相浦川	相浦川	69.21	20,133	H6.12.6	第1161号	
	久保仁田川	(3.90)	1,071	H6.12.6	第1161号	
	小川内川	(12.10)	4,460	H6.12.6	第1161号	
	野中川	(1.20)	857	H6.12.6	第1161号	
	里見川	(1.40)	764	H6.12.6	第1161号	
	黄斑川	(0.50)	455	H6.12.6	第1161号	
	高尾川	(1.90)	271	H6.12.6	第1161号	
	大野川	(0.80)	490	H6.12.6	第1161号	
	三本木川	(0.60)	420	H6.12.6	第1161号	
	牟田川	(8.11)	2,002	H6.12.6	第1161号	
	池野川	(1.30)	524	H6.12.6	第1161号	
	小野川	(5.30)	3,137	H6.12.6	第1161号	
	日野川	(2.43)	2,332	H6.12.6	第1161号	
	新田川	(1.72)	2,346	H6.12.6	第1161号	
佐々川	佐々川	85.98	21,862	H6.12.6	第1161号	
	北河内川	(5.30)	2,352	H6.12.6	第1161号	
	路木場川	(2.80)	2,429	H6.12.6	第1161号	
	鍋田川	(2.00)	1,523	H6.12.6	第1161号	
	福井川	(9.26)	5,799	H6.12.6	第1161号	
	高峰川	(5.60)	2,814	H6.12.6	第1161号	
	木場川	(6.60)	3,101	H6.12.6	第1161号	
小佐々川	小佐々川	6.45	4,087	H6.12.6	第1161号	
	つづら川	(1.89)	2,014	H6.12.6	第1161号	
竹田川	竹田川	3.70	2,269	H6.12.6	第1161号	
上矢岳川	上矢岳川	2.00	1,517	H6.12.6	第1161号	
大加勢川	大加勢川	3.80	1,175	H6.12.6	第1161号	
樋口川	樋口川	1.60	1,917	H6.12.6	第1161号	
鹿町川	鹿町川	8.93	4,856	H6.12.6	第1161号	
	杉谷川	(2.50)	1,206	H6.12.6	第1161号	
江迎川	江迎川	31.48	9,697	H6.12.6	第1161号	
	嘉例川	(2.57)	2,612	H6.12.6	第1161号	
	山の田川	(8.68)	3,143	H6.12.6	第1161号	
江端川	江端川	2.00	637	H7.9.8	第818号	
安満川	安満川	6.55	2,052	H6.12.6	第1161号	
神曾根川	神曾根川	8.49	4,683	H6.12.6	第1161号	
鏡川	鏡川	2.60	676	H6.12.6	第1161号	
	戸石川	(1.40)	924	H6.12.6	第1161号	



( )は支川流域

水系名	河川名	流域面積 (km <sup>2</sup> )	実測延長 (m)	告示年月日	番号	備考
古田川	古田川	8.50	1,585	H6.12.6	第1161号	
中川	中川	4.54	2,128	H6.12.6	第1161号	
	宴川	(0.37)	100	H6.12.6	第1161号	
中津良川	中津良川	8.50	3,268	H6.12.6	第1161号	
敷佐川	敷佐川	4.60	3,592	H6.12.6	第1161号	
志佐川	志佐川	48.10	10,925	H6.12.6	第1161号	
	ホキ川	(1.34)	94	H6.12.6	第1161号	
	笛吹川	(3.10)	1,280	H6.12.6	第1161号	
今福川	今福川	6.90	2,612	H6.12.6	第1161号	
竜尾川	竜尾川	17.37	4,568	H6.12.6	第1161号	
調川川	調川川	7.26	3,609	H6.12.6	第1161号	
人柱川	人柱川	3.40	1,109	H6.12.6	第1161号	
悪太郎川	悪太郎川	1.72	2,741	H6.12.6	第1161号	
釜田川	釜田川	11.74	4,448	H6.12.6	第1161号	
	里川	(4.65)	2,973	H6.12.6	第1161号	
久吹川	久吹川	3.76	2,721	H6.12.6	第1161号	
坂瀬川	坂瀬川	8.00	6,262	H6.12.6	第1161号	
西流川	西流川	0.54	430	H6.12.6	第1161号	
東流川	東流川	0.45	273	H6.12.6	第1161号	
神の川	神の川	2.00	1,103	H6.12.6	第1161号	
谷郷川	谷郷川	0.64	290	H6.12.6	第1161号	
大明寺川	大明寺川	19.52	3,878	H6.12.6	第1161号	
	中山川	(5.20)	2,985	H6.12.6	第1161号	
	殿井手川	(1.70)	562	H6.12.6	第1161号	
鳥加川	鳥加川	6.30	1,858	H6.12.6	第1161号	
大江川	大江川	2.39	950	H6.12.6	第1161号	
木場川	木場川	8.80	2,512	H6.12.6	第1161号	
伊佐ノ浦川	伊佐ノ浦川	15.00	7,565	H6.12.6	第1161号	
柚木川	柚木川	5.50	3,656	H6.12.6	第1161号	
面高川	面高川	3.80	2,288	H6.12.6	第1161号	
江川内川	江川内川	4.45	1,760	H6.12.6	第1161号	
高地川	高地川	3.50	1,677	H6.12.6	第1161号	
多以良川	多以良川	11.27	5,878	H6.12.6	第1161号	
雪浦川	雪浦川	55.70	12,905	H12.7.21	第809号	
	羽出川	(14.70)	5,022	H6.12.6	第1161号	
	河通川	(15.49)	4,209	H6.12.6	第1161号	
53水系	107河川	738.51	350,083			



## (3) 砂防指定地一覧表 (令和5年4月1日現在)

河川名		所在地	指定関係事項			備考
幹川名	溪流名		告示年月日	告示番号	面積 (ha)	
小佐世保川	小佐世保川	佐世保市小佐世保町	S24.12.2	第907号	0.00	
福石川	福石川	佐世保市木風町	S24.12.2	第907号	0.06	
福石川	福石川	佐世保市木風町	S25.9.15	第1048号	0.45	
福石川	福石川	佐世保市木風町	R2.9.15	第867号	1.09	
福石川	福石川	佐世保市木風町	S41.5.26	第1596号	0.83	
日字川	日字川	佐世保市黒髪町	S25.9.15	第1048号	0.12	
日字川	黒髪川	佐世保市黒髪町	S37.11.14	第2864号	4.90	
日字川	西竜川	佐世保市黒髪町	S39.9.17	第2687号	4.46	
日字川	西竜川	佐世保市木風町	S42.11.30	第3938号	1.25	
日字川	西竜川	佐世保市大和町	S54.4.18	第886号	0.63	
相浦川	相浦川	佐世保市柚木町	S25.9.15	第1048号	16.85	
相浦川	相浦川	佐世保市上宇戸免	S42.11.30	第3938号	20.40	
相浦川	相浦川	佐世保市柚木町	S29.3.29	第281号	10.51	
相浦川	高尾川	佐世保市柚木岡免	S32.11.13	第1408号	1.69	
相浦川	牟田川	佐世保市潜水町	S37.11.14	第2864号	2.90	
相浦川	小野川	佐世保市小野町	S37.11.14	第2864号	24.35	
相浦川	石ヶ倉川	佐世保市里美町	S41.8.30	第2989号	4.34	
相浦川	弥佐山川	佐世保市里美町	S41.8.30	第2989号	0.89	
相浦川	流合川 及び支川	佐世保市上宇戸免	S42.3.22	第711号	4.50	
小佐世保川	小佐世保川	佐世保市小佐世保町	S31.3.3	第356号	0.30	
小佐世保川	小佐世保川	佐世保市小佐世保町	S42.11.30	第3938号	1.75	
佐世保川	佐世保川	佐世保市春日町	S36.9.29	第2210号	4.14	
佐世保川	赤木川	佐世保市赤木町	S32.9.6	第1085号	7.33	
宮村川	宮村川	佐世保市宮町	S34.9.5	第1653号	7.10	
宮村川	宮田川支川	佐世保市瀬道郷	S42.3.22	第711号	1.66	
相浦川	大野川	佐世保市松瀬町	S42.11.30	第3938号	1.48	
日字川	太田川及び 日字川	佐世保市黒髪町	S42.11.30	第3938号	4.23	
御船川	御船川	佐世保市鶉渡越町	S42.11.30	第3938号	1.28	

河川名		所在地	指定関係事項			備考
幹川名	溪流名		告示年月日	告示番号	面積(ha)	
牟田川	潜木川	佐世保市潜木町	S42. 11. 30	第3938号	5. 70	
牟田川	谷川	佐世保市下岳免	S42. 11. 30	第3938号	6. 30	
日字川	犬尾川	佐世保市黒髪町	S43. 2. 16	第198号	6. 58	
日字川	猫山川	佐世保市黒髪町	S43. 2. 16	第198号	4. 68	
小森川	日出川	佐世保市桑木場町	S43. 2. 16	第198号	6. 30	
相浦川	久保仁田川	佐世保市下宇戸町	S44. 3. 13	第553号	9. 80	
相浦川	臼木川	佐世保市上柚木町	S44. 3. 13	第553号	5. 30	
相浦川	赤瀬川	佐世保市高花町	S44. 3. 13	第553号	5. 50	
相浦川	小川内川	佐世保市菰田町	S44. 3. 13	第553号	1. 40	
相浦川	矢峰川	佐世保市矢峰町	S47. 3. 29	第604号	2. 08	
相浦川	池野川	佐世保市松瀬町	S47. 3. 29	第604号	1. 50	
金田川	金田川	佐世保市重尾町	S47. 3. 29	第604号	7. 60	
日字川	猫山川	佐世保市黒髪町	S50. 5. 27	第898号	2. 28	
相浦川	高尾川	佐世保市柚木元町	S50. 5. 27	第898号	2. 29	
寺辺田川	寺辺田川	佐世保市城間町	H23. 7. 20	第762号	2. 70	
堀戸川	松山川	佐世保市奥山町	R3. 3. 17	第198号	2. 42	
小森川	中原川	佐世保市中原町	R3. 12. 13	第1513号	0. 57	
江迎川	野田川	佐世保市江迎町	S34. 12. 14	第2460号	16. 68	
江迎川	野田川	佐世保市江迎町	S38. 11. 14	第2831号	7. 52	
江迎川	江迎川	佐世保市江迎町	S37. 11. 14	第2864号	5. 00	
江迎川	小川内川	佐世保市江迎町	S44. 3. 13	第553号	7. 47	
福井川	堂ノ前川	佐世保市江迎町	H19. 11. 5	第1469号	0. 54	
江迎川	嘉例川	佐世保市江迎町	S47. 3. 29	第604号	14. 19	
江迎川	小迎川	佐世保市江迎町	S48. 5. 22	第1099号	10. 30	
鹿町川	鹿町川支川	佐世保市鹿町町	S42. 3. 22	第711号	8. 80	
歌ヶ浦川	歌ヶ浦川	佐世保市鹿町町	S47. 3. 29	第604号	3. 60	
竹田川	竹田川	佐世保市小佐々町	S43. 2. 16	第198号	4. 50	
大石川	大石川	佐世保市小佐々町	S43. 2. 16	第198号	2. 75	



河川名		所在地	指定関係事項			備考
幹川名	溪流名		告示年月日	告示番号	面積 (ha)	
竹田川	東ノ木川	佐世保市小佐々町	S47. 2. 14	第190号	2. 08	
上矢岳川	上矢岳川	佐世保市小佐々町	S47. 2. 14	第190号	2. 42	
宮田川	宮田川	佐世保市小佐々町	S47. 3. 29	第604号	2. 86	
福井川	橋川原川(イ)	佐世保市吉井町	H19. 3. 8	第291号	0. 96	
佐々川	鍋田川	佐世保市世知原町	S29. 3. 29	第281号	10. 51	
佐々川	鍋田川	佐世保市世知原町	S31. 12. 17	第2008号	10. 41	
佐々川	北川内川	佐世保市世知原町	S31. 3. 3	第356号	2. 45	
佐々川	佐々川	佐世保市世知原町	S31. 3. 3	第356号	2. 98	
佐々川	佐々川	佐世保市世知原町	S42. 11. 30	第3938号	1. 26	
佐々川	佐々川	佐世保市世知原町	S42. 11. 30	第3938号	6. 00	
佐々川	佐々川	佐世保市世知原町	H8. 3. 21	第729号	2. 06	
佐々川	龍の氏川	佐世保市世知原町	S42. 3. 22	第711号	4. 50	
佐々川	南谷川	佐世保市世知原町	S42. 11. 30	第3938号	12. 60	
佐々川	猿谷川	佐世保市世知原町	S42. 11. 30	第3938号	6. 00	
佐々川	路木場川	佐世保市世知原町	S44. 3. 13	第553号	11. 76	
佐々川	路木場川	佐世保市世知原町	H11. 7. 2	第1455号	4. 84	
佐々川	路木場川	佐世保市世知原町	H12. 10. 18	第2027号	2. 02	
木場川	木場川	北松浦郡佐々町	S38. 9. 18	第2449号	30. 21	
佐々川	神田川	北松浦郡佐々町	S42. 11. 30	第3938号	0. 75	
佐々川	志方川	北松浦郡佐々町	S44. 3. 13	第553号	6. 98	
佐々川	市の瀬川	北松浦郡佐々町	S47. 8. 15	第1463号	10. 70	
佐々川	囪池川	北松浦郡佐々町	S52. 4. 22	第744号	0. 98	
江里川	大日川	北松浦郡佐々町	H23. 7. 20	第762号	1. 43	
彼杵川	宇都川	東彼杵郡東彼杵町	S38. 4. 5	第1177号	18. 50	
彼杵川	東平川	東彼杵郡東彼杵町	S38. 10. 14	第2613号	3. 14	
彼杵川	南平川	東彼杵郡東彼杵町	S38. 10. 14	第2613号	0. 94	
彼杵川	第二南平川	東彼杵郡東彼杵町	S39. 9. 17	第2687号	1. 61	
千綿川	千綿川	東彼杵郡東彼杵町	S37. 11. 14	第2864号	1. 10	



河川名		所在地	指定関係事項			備考
幹川名	溪流名		告示年月日	告示番号	面積(ha)	
千綿川	千綿川	東彼杵郡東彼杵町	52. 9. 13	第1270号	1. 32	
千綿川	千綿川	東彼杵郡東彼杵町	S55. 5. 1	第945号	18. 06	
千綿川	千綿川	東彼杵郡東彼杵町	S59. 1. 19	第40号	2. 20	
千綿川	塩鶴川	東彼杵郡東彼杵町	S38. 4. 5	第1177号	17. 80	
千綿川	塩鶴川	東彼杵郡東彼杵町	S47. 2. 14	第190号	2. 53	
千綿川	塩鶴川	東彼杵郡東彼杵町	S55. 5. 1	第945号	14. 33	
彼杵川	泓川	東彼杵郡東彼杵町	S43. 2. 16	第198号	4. 41	
彼杵川	中尾川	東彼杵郡東彼杵町	S44. 1. 30	第201号	2. 02	
彼杵川	中川内川	東彼杵郡東彼杵町	S47. 3. 29	第604号	6. 50	
串川	串川	東彼杵郡東彼杵町	S48. 5. 22	第1099号	8. 45	
千綿川	隅田川	東彼杵郡東彼杵町	52. 9. 13	第1270号	1. 04	
彼杵川	源次郎川	東彼杵郡東彼杵町	S54. 4. 18	第886号	1. 43	
彼杵川	彼杵川	東彼杵郡東彼杵町	H1. 5. 29	第1133号	1. 10	
小音琴川	山口川	東彼杵郡東彼杵町	H3. 4. 11	第1026号	1. 13	
堂坂谷川	堂坂谷川	東彼杵郡東彼杵町	H5. 3. 25	第946号	1. 08	
江ノ串川	江ノ串川	東彼杵郡東彼杵町	H6. 1. 20	第95号	2. 81	
四郎丸前川	四郎丸前川	東彼杵郡東彼杵町	H23. 7. 20	第762号	7. 28	
川棚川	野口川	東彼杵郡川棚町	S24. 12. 2	第907号	0. 02	
川棚川	中山川	東彼杵郡川棚町	S38. 10. 14	第2613号	6. 80	
川棚川	寺の谷川	東彼杵郡川棚町	S47. 3. 29	第604号	2. 79	
川棚川	寺の谷川	東彼杵郡川棚町	H11. 7. 2	第1455号	5. 30	
石木川	中ノ川内川	東彼杵郡川棚町	H6. 1. 20	第95号	1. 00	
石木川	日向川	東彼杵郡川棚町	H11. 7. 2	第1455号	1. 74	
川棚川	川内川	東彼杵郡波佐見町	S24. 12. 2	第907号	0. 36	
川棚川	志折川	東彼杵郡波佐見町	S26. 10. 6	第898号	0. 01	
川棚川	中尾川	東彼杵郡波佐見町	S27. 10. 9	第1281号	6. 32	
川棚川	中尾川	東彼杵郡波佐見町	S31. 12. 11	第1970号	8. 92	
川棚川	開田川	東彼杵郡波佐見町	S32. 9. 6	第1085号	2. 68	

河川名		所在地	指定関係事項			備考
幹川名	溪流名		告示年月日	告示番号	面積 (ha)	
川棚川	中尾川及び井石川	東彼杵郡波佐見町	S55. 5. 1	第945号	6. 20	
鏡川	戸石川	平戸市戸石川町	S47. 3. 29	第604号	6. 60	
安満川	安満川	平戸市深川町	S50. 5. 27	第898号	6. 08	
猪渡谷川	白猪川	平戸市猪渡谷町	S62. 1. 26	第112号	0. 50	
猪渡谷川	白猪川	平戸市猪渡谷町	H8. 3. 21	第729号	1. 45	
猪渡谷川	白猪川及び支川平野川	平戸市猪渡谷町	H2. 6. 27	第1236号	2. 43	
里川	樺山川	平戸市早福町	H2. 6. 27	第1236号	0. 62	
里川	火岳川	平戸市早福町	H12. 1. 27	第162号	1. 05	
種子田川	種子田川	平戸市水垂町	H24. 5. 25	第628号	3. 57	
種子田川	種子田川	平戸市水垂町	H28. 6. 9	第809号	0. 12	
東流川	東流川	平戸市大島村	H6. 11. 10	第2170号	3. 98	
轟川	轟川	平戸市大島村	S51. 3. 5	第249号	2. 99	
神の川	神の川	平戸市生月町	S49. 5. 23	第804号	5. 52	
神の川	神の川	平戸市生月町	H4. 3. 13	第629号	9. 00	
平尾川	平尾川	松浦市調川町	S29. 3. 29	第281号	0. 59	
今福川	今福川	松浦市今福町	S31. 3. 3	第356号	1. 79	
今福川	今福川	松浦市今福町	S29. 3. 29	第281号	1. 98	
今福川	今福川	松浦市今福町	S54. 4. 18	第886号	6. 67	
今福川	今福川	松浦市今福町	H9. 12. 22	第2184号	3. 38	
今福川	今福川	松浦市今福町	H18. 8. 11	第948号	1. 85	
調川川	調川川	松浦市調川町	S31. 3. 3	第356号	0. 70	
調川川	調川川	松浦市調川町	S29. 3. 29	第281号	0. 29	
調川川	調川川	松浦市調川町	S34. 9. 5	第1653号	0. 10	
調川川	調川川	松浦市調川町	S36. 3. 31	第908号	0. 77	
調川川	立岩川	松浦市調川町	S48. 5. 22	第1099号	5. 90	
志佐川	立石川	松浦市笛吹免	S42. 3. 22	第711号	2. 10	
志佐川	栢ノ木川	松浦市志佐町	S47. 2. 14	第190号	2. 87	
志佐川	長野川及び支川	松浦市志佐町	S47. 3. 29	第604号	3. 56	



河川名		所在地	指定関係事項			備考
幹川名	溪流名		告示 年月日	告示 番号	面積 (ha)	
志佐川	庄野川	松浦市志佐町	S48. 5. 22	第1099号	6. 12	
志佐川	笛吹川	松浦市志佐町	S48. 5. 22	第1099号	13. 03	
志佐川	志佐川及び 笛吹川	松浦市志佐町	S54. 4. 18	第886号	22. 86	
志佐川	谷口川	松浦市志佐町	H16. 6. 9	第632号	0. 83	
人柱川	人柱川	松浦市今福町	H3. 4. 11	第1026号	5. 24	
人柱川	椎ノ木谷川	松浦市今福町	H3. 4. 11	第1026号	2. 19	
人柱川	浦ノ田川	松浦市今福町	H3. 4. 11	第1026号	4. 06	
人柱川	浦ノ田川	松浦市今福町	H5. 3. 16	第768号	1. 19	
竜尾川	木場川	松浦市御厨町	H3. 1. 29	第124号	8. 46	
大浜川	鳥踏田川	松浦市志佐町	H14. 3. 14	第203号	0. 51	
鍋串川	鍋串川	松浦市福島町	H3. 4. 11	第1026号	0. 26	
綿打川	綿打川	西海市西彼町	S42. 3. 22	第711号	2. 41	
大明寺川	大明寺川	西海市西彼町	S47. 2. 14	第190号	7. 32	
大明寺川	大明寺川	西海市西彼町	S59. 1. 20	第44号	6. 51	
鳥加川	鳥加川	西海市西彼町	H7. 2. 6	第178号	2. 10	
伊佐ノ浦川	伊佐ノ浦川	西海市西海町	S39. 9. 17	第2687号	18. 74	
太田和川	太田和川	西海市西海町	S59. 1. 20	第44号	0. 43	
弥太川原川	弥太川原川	西海市西海町	H1. 5. 29	第1133号	0. 60	
丸尾川	丸尾川②	西海市西海町	H22. 7. 21	第771号	9. 53	
江川内川	清水川	西海市西海町	H8. 3. 21	第729号	4. 55	
村川	村川	西海市西海町	H12. 10. 18	第2027号	2. 69	
村川	村川	西海市西海町	H16. 12. 16	第1598号	0. 26	
長谷川	長谷川	西海市大島町	S50. 5. 27	第898号	7. 74	
田ノ浦川	田ノ浦川	西海市大島町	S56. 5. 29	第1084号	4. 28	
鳴迫川	鳴迫川	西海市大島町	S60. 11. 6	第1473号	0. 46	
塔ノ尾川	塔ノ尾川	西海市大島町	S62. 11. 2	第1854号	2. 85	
塔ノ尾川	塔ノ尾川	西海市大島町	H3. 4. 11	第1026号	0. 20	
土井ノ浦川	土井ノ浦川	西海市崎戸町	H3. 1. 29	第124号	7. 91	



河川名		所在地	指定関係事項			備考
幹川名	溪流名		告示 年月日	告示 番号	面積 (ha)	
浦川	浦川	西海市崎戸町	S61. 7. 25	第1349号	1. 20	
雪浦川	小田川	西海市大瀬戸町	S43. 2. 16	第198号	2. 40	
雪浦川	羽出川	西海市大瀬戸町	S47. 3. 29	第604号	3. 83	
雪浦川	大谷川	西海市大瀬戸町	H5. 3. 25	第946号	0. 97	
塚堂川	小松川	西海市大瀬戸町	H5. 3. 25	第946号	2. 45	
塚堂川	塚堂川	西海市大瀬戸町	S58. 3. 23	第760号	0. 38	
雪浦川	小田川	西海市大瀬戸町	S59. 1. 20	第44号	1. 50	
雪浦川	小田川	西海市大瀬戸町	H11. 9. 24	第1765号	1. 13	
雪浦川	河通川	西海市大瀬戸町	S59. 1. 20	第44号	1. 83	
雪浦川	河通川	西海市大瀬戸町	H15. 12. 16	第1560号	16. 19	
雪浦川	河通川	西海市大瀬戸町	H16. 9. 16	第1143号	1. 72	
雪浦川	河通川	西海市大瀬戸町	H17. 8. 4	第769号	3. 05	
雪浦川	河通川	西海市大瀬戸町	H22. 12. 14	第1468号	0. 58	
雪浦川	奥浦川 及び支川	西海市大瀬戸町	S60. 3. 25	第651号	0. 63	
雪浦川	奥浦川	西海市大瀬戸町	S63. 10. 21	第2048号	0. 31	
石田川	石田川	西海市大瀬戸町	S60. 11. 6	第1473号	0. 91	
石田川	石田川	西海市大瀬戸町	S61. 7. 25	第1349号	0. 23	
田中川	田中川	西海市大瀬戸町	H17. 3. 22	第324号	0. 73	
西郷川	西郷川	西海市大瀬戸町	H20. 5. 19	第649号	0. 87	
瀬戸谷川	瀬戸谷川	西海市大瀬戸町	H21. 4. 2	第404号	1. 89	
大川	大川	西海市大瀬戸町	R1. 11. 18	第788号	1. 55	
					845. 66	

## (4) 急傾斜指定地一覧表 (令和5年4月1日現在)

番号	指定区域名	所在地	指定関係事項				備考
			告示 年 月 日	告示番号	面積 (ha)	人家 (戸)	
旧県北	真申地区	佐世保市	S45. 5. 6	第278号	5. 70	62	
旧県北	松山地区	佐世保市	S45. 5. 6	第278号	3. 10	80	
旧県北	宮田地区	佐世保市	S45. 5. 6	第278号	3. 10	58	
旧県北	宮田地区(追加)	佐世保市	H5. 3. 26	第318号	0. 05	11	
旧県北	清水地区	佐世保市	S45. 5. 6	第278号	1. 60	66	
旧県北	高梨(2)地区	佐世保市	S45. 5. 6	第278号	1. 70	50	
旧県北	大和地区	佐世保市	S45. 5. 6	第278号	2. 50	68	
旧県北	大和地区(解除)	佐世保市	H11. 1. 22	第90号	-0. 50	-11	
旧県北	大和地区(解除)	佐世保市	H17. 12. 9	第1197号	-1. 16	-28	
旧県北	柳町地区	佐世保市	S45. 7. 10	第454号	4. 60	53	
旧県北	西の浜地区	佐世保市	S45. 7. 10	第454号	11. 20	105	
旧県北	蛭子地区(第1)	佐世保市	S45. 7. 10	第454号	9. 30	73	
旧県北	蛭子地区(第2)	佐世保市	S45. 7. 10	第454号	4. 40	50	
旧県北	築町地区	佐世保市	S45. 7. 10	第454号	4. 90	52	
旧県北	高梨町地区	佐世保市	S45. 7. 10	第454号	2. 30	52	
旧県北	大黒地区	佐世保市	S45. 7. 10	第454号	1. 50	51	
旧県北	杉谷地区	佐世保市	S46. 4. 30	第345号	0. 69	8	
旧県北	棚方地区	佐世保市	S46. 5. 11	第381号	7. 00	32	
旧県北	鶴渡越地区	佐世保市	S46. 5. 11	第381号	1. 60	9	
旧県北	原分地区	佐世保市	S46. 5. 11	第381号	1. 50	24	
旧県北	瀬戸越地区	佐世保市	S46. 5. 11	第381号	2. 70	56	
旧県北	保立地区	佐世保市	S46. 5. 11	第381号	0. 90	9	
旧県北	保立地区(拡大)	佐世保市	H11. 11. 12	第1104号	0. 19	14	
旧県北	名切地区	佐世保市	S46. 5. 11	第381号	0. 47	8	
旧県北	福石地区	佐世保市	S46. 5. 11	第381号	0. 29	10	
旧県北	三川内地区	佐世保市	S46. 5. 11	第381号	7. 20	11	
旧県北	岩下地区	佐世保市	S46. 8. 31	第687号	1. 40	22	
旧県北	平地区	佐世保市	S46. 12. 7	第961号	0. 92	63	
旧県北	福田地区	佐世保市	S48. 2. 20	第137号	0. 68	23	
旧県北	上川内地区	佐世保市	S48. 3. 15	第197号の2	1. 46	24	
旧県北	小島地区	佐世保市	S50. 9. 23	第728号	0. 28	5	
旧県北	大和(2)地区	佐世保市	S51. 2. 27	第143号	0. 91	13	
旧県北	山祇地区	佐世保市	S51. 2. 27	第144号	0. 23	14	
旧県北	三川内第二地区	佐世保市	S52. 9. 24	第842号	1. 05	15	
旧県北	長坂地区	佐世保市	S52. 9. 24	第843号	0. 62	6	
旧県北	朝地露地区	佐世保市	S53. 9. 5	第714号	1. 72	5	
旧県北	大潟地区	佐世保市	S54. 3. 27	第233号	0. 76	16	
旧県北	柿の浦地区	佐世保市	S54. 3. 27	第233号	1. 20	26	
旧県北	鹿子前地区	佐世保市	S55. 6. 6	第477号	0. 37	5	
旧県北	今福地区	佐世保市	S55. 6. 6	第477号	0. 241	7	
旧県北	御船地区	佐世保市	S55. 6. 6	第477号	0. 60	10	
旧県北	大潟(2)地区	佐世保市	S55. 6. 6	第477号	1. 50	11	
旧県北	大潟(2)地区(追加)	佐世保市	S60. 8. 23	第759号	1. 23	43	
旧県北	城山地区	佐世保市	S55. 10. 11	第781号	1. 569	15	
旧県北	鹿子前(2)地区	佐世保市	S55. 12. 19	第1007号	1. 30	14	
旧県北	椎木地区	佐世保市	S55. 12. 23	第1028号	0. 30	6	
旧県北	白仁田地区	佐世保市	S56. 6. 9	第584号	0. 50	12	
旧県北	今福第二地区	佐世保市	S56. 10. 9	第951号	0. 45	13	
旧県北	若葉地区	佐世保市	S56. 12. 25	第1204号	0. 296	11	
旧県北	相浦本町地区	佐世保市	S57. 2. 16	第147号	0. 52	12	
旧県北	楠泊地区	佐世保市	S57. 10. 1	第850号	0. 42	10	
旧県北	稲荷地区	佐世保市	S57. 10. 8	第873号	0. 45	10	
旧県北	須佐地区	佐世保市	S58. 2. 4	第116号	0. 19	8	



番号	指定区域名	所在地	指定関係事項				備考
			告示年月日	告示番号	面積 (ha)	人家 (戸)	
旧県北	須佐地区(追加)	佐世保市	H2. 7. 6	第680号	0. 21	49	
旧県北	大和(4)地区	佐世保市	S58. 4. 1	第328号	0. 54	15	
旧県北	矢岳地区	佐世保市	S61. 3. 22	第246号	0. 74	13	
旧県北	名切(2)地区	佐世保市	S61. 7. 11	第601号	0. 28	13	
旧県北	金比良地区	佐世保市	S61. 7. 11	第601号	0. 155	8	
旧県北	白木地区	佐世保市	S60. 8. 16	第728号	0. 48	28	
旧県北	比良地区	佐世保市	S60. 8. 16	第729号	2. 05	6	
旧県北	神浦地区	佐世保市	S60. 6. 11	第531号	0. 43	15	
旧県北	春日(1)地区	佐世保市	S62. 11. 6	第1007号	0. 13	12	
旧県北	春日(2)地区	佐世保市	S62. 11. 6	第1008号	0. 08	8	
旧県北	大和(5)地区	佐世保市	S62. 11. 6	第1009号	0. 09	7	
旧県北	大和(6)地区	佐世保市	S62. 11. 6	第1010号	0. 28	11	
旧県北	早岐地区	佐世保市	S62. 11. 6	第1011号	0. 14	8	
旧県北	早岐地区(拡大)	佐世保市	H11. 7. 30	第802号	0. 23	9	
旧県北	三浦地区	佐世保市	S62. 11. 6	第1012号	0. 13	10	
旧県北	赤崎地区	佐世保市	S62. 11. 13	第1025号	0. 42	10	
旧県北	天神地区	佐世保市	S62. 11. 13	第1026号	0. 22	13	
旧県北	名切(3)地区	佐世保市	S62. 11. 13	第1027号	0. 13	9	
旧県北	矢岳地区	佐世保市	S62. 12. 15	第1128号	0. 40	28	
旧県北	鹿子前(3)地区	佐世保市	S62. 12. 15	第1129号	0. 89	22	
旧県北	祇園地区	佐世保市	H1. 4. 18	第469号	0. 42	31	
旧県北	鯛ノ浦地区	佐世保市	H1. 6. 30	第657号	0. 86	30	
旧県北	大和(8)地区	佐世保市	H2. 3. 9	第219号	0. 63	7	
旧県北	大和(8)地区(追加)	佐世保市	H28. 5. 20	第420号	0. 33	38	
旧県北	大和(8)地区(追加)	佐世保市	R3. 3. 5	第167号	0. 20	6	
旧県北	門平地区	佐世保市	H2. 1. 12	第28号	0. 05	5	
旧県北	黒髪地区	佐世保市	H2. 1. 23	第48号	0. 26	7	
旧県北	大潟(3)地区	佐世保市	H2. 1. 30	第74号	0. 18	6	
旧県北	勝海地区	佐世保市	H2. 1. 30	第75号	0. 20	5	
旧県北	大加勢地区	佐世保市	H1. 9. 12	第900号	0. 78	21	
旧県北	白岳(2)地区	佐世保市	H1. 10. 24	第1028号	0. 26	5	
旧県北	梅田地区	佐世保市	H1. 10. 24	第1029号	0. 023	6	
旧県北	西今福(2)地区	佐世保市	H1. 10. 24	第1030号	0. 15	6	
旧県北	西今福(2)地区(追加)	佐世保市	H5. 3. 23	第283号	0. 12	8	
旧県北	白南風地区	佐世保市	H1. 10. 24	第1031号	0. 15	8	
旧県北	若葉(2)地区	佐世保市	H1. 10. 24	第1032号	0. 08	6	
旧県北	若葉(2)地区(拡大)	佐世保市	H11. 11. 24	第1150号	0. 12	11	
旧県北	白岳(1)地区	佐世保市	H1. 10. 24	第1033号	0. 18	5	
旧県北	西今福地区	佐世保市	H2. 3. 20	第281号	0. 65	28	
旧県北	棚方(2)地区	佐世保市	H2. 7. 3	第670号	1. 13	5	
旧県北	名切(4)地区	佐世保市	H2. 7. 17	第706号	0. 85	38	
旧県北	須佐(2)地区	佐世保市	H2. 9. 11	第860号	0. 09	12	
旧県北	稲荷(2)地区	佐世保市	H2. 9. 11	第861号	0. 08	8	
旧県北	大和(7)地区	佐世保市	H2. 9. 11	第863号	0. 67	29	
旧県北	木場田地区	佐世保市	H2. 10. 30	第1012号	0. 75	26	
旧県北	大崎地区	佐世保市	H2. 10. 30	第1013号	0. 61	13	
旧県北	東大久保地区	佐世保市	H2. 11. 27	第1114号	0. 35	38	
旧県北	瀬戸越(2)地区	佐世保市	H2. 11. 27	第1115号	0. 49	32	
旧県北	椎木(2)地区	佐世保市	H2. 11. 27	第1116号	0. 94	53	
旧県北	中今福地区	佐世保市	H3. 1. 4	第2号	0. 27	16	
旧県北	長坂(2)地区	佐世保市	H4. 3. 21	第259号	0. 74	42	
旧県北	大塔(2)地区	佐世保市	H4. 3. 21	第261号	0. 26	13	
旧県北	瀬戸越(3)地区	佐世保市	H4. 12. 8	第1101号	0. 27	12	



番号	指定区域名	所在地	指 定 関 係 事 項				備 考
			告 示 年 月 日	告 示 番 号	面 積 (ha)	人 家 (戸)	
旧県北	有福地区	佐世保市	H4. 12. 8	第1102号	0.60	10	
旧県北	大塔(1)地区	佐世保市	H4. 12. 8	第1103号	0.54	25	
旧県北	神島地区	佐世保市	H4. 12. 8	第1104号	0.24	20	
旧県北	天神(3)地区	佐世保市	H4. 12. 8	第1105号	0.22	10	
旧県北	下山地区	佐世保市	H4. 12. 8	第1125号	0.06	5	
旧県北	赤崎(2)地区	佐世保市	H5. 3. 23	第284号	0.22	21	
旧県北	天神(2)地区	佐世保市	H5. 3. 23	第285号	0.19	11	
旧県北	祇園(2)地区	佐世保市	H5. 3. 23	第286号	0.08	5	
旧県北	勝宮地区	佐世保市	H5. 3. 23	第287号	0.04	7	
旧県北	三河内(3)地区	佐世保市	H5. 3. 23	第288号	0.08	6	
旧県北	南風崎地区	佐世保市	H5. 3. 23	第289号	0.63	10	
旧県北	戸尾地区	佐世保市	H5. 3. 23	第290号	0.05	7	
旧県北	須佐(3)地区	佐世保市	H5. 3. 23	第291号	0.08	8	
旧県北	八幡地区	佐世保市	H5. 3. 23	第293号	0.10	10	
旧県北	有福(2)地区	佐世保市	H5. 3. 23	第294号	0.10	8	
旧県北	潮見地区	佐世保市	H5. 3. 23	第295号	0.06	6	
旧県北	大潟(4)地区	佐世保市	H5. 3. 23	第297号	0.12	6	
旧県北	高島地区	佐世保市	H5. 6. 1	第627号	0.16	5	
旧県北	熊野地区	佐世保市	H5. 6. 1	第628号	0.25	11	
旧県北	松山(2)地区	佐世保市	H5. 6. 1	第629号	0.07	5	
旧県北	花園地区	佐世保市	H5. 7. 23	第764号	0.18	25	
旧県北	長坂(3)地区	佐世保市	H6. 5. 2	第541号	0.29	9	
旧県北	山手地区	佐世保市	H6. 5. 20	第565号	0.15	9	
旧県北	屋敷地区	佐世保市	H8. 2. 27	第203号	1.01	13	
旧県北	日字地区	佐世保市	H9. 6. 24	第857号	0.08	7	
旧県北	塩湊地区	佐世保市	H9. 6. 24	第860号	0.11	5	
旧県北	母ヶ浦地区	佐世保市	H9. 8. 12	第1056号	0.13	8	
旧県北	口ノ尾地区	佐世保市	H9. 8. 12	第1057号	0.21	5	
旧県北	神島(2)地区	佐世保市	H10. 1. 16	第57号	0.14	23	
旧県北	赤崎(13)地区	佐世保市	H10. 1. 16	第58号	0.16	10	
旧県北	船越地区	佐世保市	H10. 2. 6	第130号	1.04	19	
旧県北	折橋(1)地区	佐世保市	H10. 6. 26	第839号	0.85	75	
旧県北	赤崎(3)地区	佐世保市	H10. 7. 7	第853号	0.17	10	
旧県北	今福(5)地区	佐世保市	H10. 7. 7	第854号	0.07	5	
旧県北	長尾地区	佐世保市	H10. 7. 7	第855号	0.05	7	
旧県北	瀬戸越(4)地区	佐世保市	H10. 7. 7	第856号	0.33	22	
旧県北	折橋(2)地区	佐世保市	H10. 7. 24	第912号	0.56	24	
旧県北	俵町地区	佐世保市	H10. 8. 4	第931号	0.10	9	
旧県北	太田地区	佐世保市	H10. 8. 4	第932号	0.40	9	
旧県北	椎木(3)地区	佐世保市	H10. 9. 16	第1040号	0.10	6	
旧県北	赤崎(18)地区	佐世保市	H10. 9. 18	第1050号	0.49	15	
旧県北	八幡(2)地区	佐世保市	H10. 9. 18	第1051号	0.06	12	
旧県北	城間地区	佐世保市	H10. 9. 18	第1052号	0.17	5	
旧県北	矢櫃地区	佐世保市	H10. 9. 25	第1108号	0.31	9	
旧県北	瀬戸越(5)地区	佐世保市	H10. 10. 2	第1132号	0.14	7	
旧県北	白木地区	佐世保市	H10. 12. 22	第1379号	0.79	34	
旧県北	東今福地区	佐世保市	H11. 1. 18	第67号	0.36	12	
旧県北	須佐(4)地区	佐世保市	H11. 4. 2	第530号	0.10	9	
旧県北	大宮地区(五)	佐世保市	H11. 7. 30	第801号	0.12	12	
旧県北	黒髪地区(二)	佐世保市	H11. 8. 31	第887号	0.10	8	
旧県北	折橋(3)地区	佐世保市	H11. 12. 21	第1250号	0.10	20	
旧県北	松川地区	佐世保市	H11. 12. 21	第1251号	0.10	16	
旧県北	三河内地区(四)地区	佐世保市	H13. 3. 30	第460号	0.26	8	



番号	指定区域名	所在地	指定関係事項				備考
			告示年月日	告示番号	面積 (ha)	人家 (戸)	
旧県北	八幡(3)地区	佐世保市	H14.6.21	第799号	0.03	6	
旧県北	梅田(2)地区	佐世保市	H14.7.23	第891号	0.14	5	
旧県北	藤原地区	佐世保市	H14.7.23	第892号	0.07	6	
旧県北	日宇(2)地区	佐世保市	H14.10.11	第1159号	0.32	5	
旧県北	庵浦(2)地区	佐世保市	H14.10.11	第1160号	0.37	6	
旧県北	保立(2)地区	佐世保市	H14.10.11	第1161号	0.29	29	
旧県北	木風地区	佐世保市	H14.10.11	第1162号	1.20	28	
旧県北	母ヶ浦(2)地区	佐世保市	H15.3.7	第264号	0.88	22	
旧県北	母ヶ浦(2)地区(追加)	佐世保市	H21.7.10	第687号	0.46	7	
旧県北	名切(5)地区	佐世保市	H15.3.7	第266号	0.38	24	
旧県北	大潟(4)地区	佐世保市	H16.4.30	第694号	0.08	3	
旧県北	鹿子前(15)地区	佐世保市	H16.4.30	第695号	0.81	22	
旧県北	鹿子前(15)地区(追加)	佐世保市	R2.7.10	第504号	0.12	8	
旧県北	日宇(3)地区	佐世保市	H16.4.30	第696号	0.10	7	
旧県北	黒髪(3)地区	佐世保市	H17.3.31	第352号の20	0.19	8	
旧県北	東浜地区	佐世保市	H17.3.31	第352号の21	0.98	21	
旧県北	鯛ノ浦(2)地区	佐世保市	H17.3.31	第352号の22	0.33	6	
旧県北	志戸氏地区	佐世保市	H17.3.31	第352号の23	0.14	5	
旧県北	猪調地区	佐世保市	H17.3.31	第352号の24	0.74	23	
旧県北	永田地区	佐世保市	H17.3.31	第352号の25	0.87	13	
旧県北	西郷地区	佐世保市	H18.1.24	第100号	0.66	7	
旧県北	小野地区	佐世保市	H18.3.17	第384号	0.99	31	
旧県北	小野地区(追加)	佐世保市	H21.3.13	第439号	0.59	1	
旧県北	東浜(2)地区	佐世保市	H20.6.25	第603号	0.73	28	
旧県北	椎木(4)地区	佐世保市	H20.7.22	第698号	0.33	6	
旧県北	早苗地区	佐世保市	H20.12.19	第1087号	0.16	9	
旧県北	陣の内地区	佐世保市	H20.12.19	第1088号	0.19	12	
旧県北	瀬戸越二丁目(2)地区	佐世保市	H21.7.7	第681号	0.26	24	
旧県北	瀬戸越二丁目(2)地区(追加)	佐世保市	H24.10.2	第860号	1.46	19	
旧県北	日野(11)地区	佐世保市	H21.7.7	第682号	0.62	17	
旧県北	白岳(3)地区	佐世保市	H21.7.24	第718号	0.52	22	
旧県北	新田(5)地区	佐世保市	H21.9.4	第805号	0.31	13	
旧県北	新田(5)地区(追加)	佐世保市	H23.10.7	第880号	0.13	14	
旧県北	松原(3)地区	佐世保市	H21.10.16	第869号	0.24	7	
旧県北	東臼浦(1)地区	佐世保市	H22.1.8	第8号	0.14	6	
旧県北	猪調(1)地区	佐世保市	H22.1.15	第37号	0.44	21	
旧県北	日宇(5)地区	佐世保市	H23.5.20	第547号	0.24	25	
旧県北	日野(8)地区	佐世保市	H23.5.20	第548号	1.27	12	
旧県北	日野(8)地区(追加)	佐世保市	H28.1.15	第36号	0.24	3	
旧県北	日宇(4)地区	佐世保市	H23.5.20	第549号	0.12	17	
旧県北	小佐世保地区	佐世保市	H23.5.20	第550号	0.18	13	
旧県北	早岐(2)地区	佐世保市	H23.10.7	第879号	0.34	11	
旧県北	長畑(1)地区	佐世保市	H24.11.9	第946号	0.45	12	
旧県北	日野(15)地区	佐世保市	H25.3.5	第230号	0.19	5	
旧県北	吉福地区	佐世保市	H26.3.7	第307号	0.35	5	
旧県北	勘場(2)地区	佐世保市	H26.4.22	第500号	0.18	7	
旧県北	折橋(4)地区	佐世保市	H26.4.22	第501号	0.03	5	
旧県北	陣の内(2)地区	佐世保市	H26.4.30	第516号	0.90	18	
旧県北	陣の内(2)地区(追加)	佐世保市	H27.9.25	第896号	0.79	12	
旧県北	祇園(3)地区	佐世保市	H26.5.2	第523号	0.03	6	
旧県北	鹿子前地区	佐世保市	H26.7.25	第733号	0.14	5	
旧県北	長坂(16)地区	佐世保市	H27.3.13	第336号	0.73	8	
旧県北	瀬戸越(7)地区	佐世保市	H27.7.31	第769号	0.56	22	



番号	指定区域名	所在地	指 定 関 係 事 項				備 考
			告 示 年 月 日	告示番号	面 積 (ha)	人 家 (戸)	
旧県北	石坂(2)地区	佐世保市	H28.7.1	第530号	0.25	14	
旧県北	日宇(7)地区	佐世保市	H28.8.19	第623号	0.25	4	
旧県北	相浦(13)地区	佐世保市	H28.11.22	第816号	0.10	6	
旧県北	幸和(1)地区	佐世保市	H29.3.17	第224号	0.19	7	
旧県北	瀬戸越3丁目(1)地区	佐世保市	H30.1.12	第20号	0.12	14	
旧県北	瀬戸越(6)地区	佐世保市	H30.6.29	第489号	0.44	25	
旧県北	相浦(2)地区	佐世保市	H30.11.6	第725号	0.62	16	
旧県北	松瀬(2)地区	佐世保市	H30.12.11	第842号	0.80	31	
旧県北	小西浦地区	佐世保市	H30.12.18	第867号	0.13	3	
旧県北	長坂(15)地区	佐世保市	H31.3.19	第240号	0.14	14	
旧県北	有福(4)地区	佐世保市	R1.12.24	第468号	1.30	6	
旧県北	日宇(9)地区	佐世保市	R1.12.24	第469号	0.30	9	
旧県北	西ノ浜地区	佐世保市	R2.1.24	第45号	9.61	105	
旧県北	矢岳(5)地区	佐世保市	R2.2.4	第64号	0.36	23	
旧県北	山手(15)地区	佐世保市	R2.7.10	第503号	0.16	13	
旧県北	小島(9)地区	佐世保市	R2.12.11	第778号	0.57	20	
旧県北	勝海(5)地区	佐世保市	R3.6.25	第478号	0.70	23	
旧県北	鹿子前(6)地区	佐世保市	R3.11.2	第733号	0.14	16	
旧県北	勝海(2)地区	佐世保市	R4.2.15	第89号	0.057	9	
旧県北	針尾西(1)地区	佐世保市	R4.3.29	第279号	0.23	7	
旧県北	藤原(9)地区	佐世保市	R4.5.10	第340号	0.04	6	
旧県北	柳田地区	小値賀町	S47.1.28	第52号	0.55	29	
旧県北	柳田地区(追加)	小値賀町	H15.3.7	第265号	0.16	4	
旧県北	柳田第二地区	小値賀町	S52.9.24	第841号	0.19	10	
旧県北	小浜地区	小値賀町	S52.9.24	第841号	0.16	5	
旧県北	小浜第二地区	小値賀町	S58.2.22	第190号	0.14	7	
旧県北	浦町地区	小値賀町	S58.2.22	第191号	0.118	12	
旧県北	斑地区	小値賀町	S61.1.10	第8号	0.17	21	
旧県北	小浦地地区	佐々町	H6.9.27	第924号	0.18	5	
旧県北	八反田地区	東彼杵町	H4.5.12	第543号	1.46	13	
旧県北	島田地区	東彼杵町	H20.7.25	第714号	0.66	13	
旧県北	仏崎地区	川棚町	S55.6.6	第479号	0.83	7	
旧県北	川良地区	川棚町	S55.11.4	第868号	1.78	9	
旧県北	岡田地区	川棚町	H2.1.12	第29号	0.85	13	
旧県北	五反田地区	川棚町	H9.12.19	第1528号	0.76	11	
旧県北	三股地区	波佐見町	S53.9.5	第714号	0.94	25	
旧県北	中尾地区	波佐見町	H4.12.8	第1118号	0.75	26	
旧県北	町ノ坪地区	波佐見町	H5.3.23	第296号	2.50	17	
旧県北	中尾地区(二)	波佐見町	H12.2.8	第145号	0.10	9	
旧県北	御堂地区	波佐見町	H14.9.27	第1106号	2.12	14	
旧県北	永尾(7)地区	波佐見町	H15.3.18	第325号	0.16	5	
旧田平	日の浦第一地区	平戸市	S45.6.9	第375号	4.00	55	
旧田平	日の浦第二地区	平戸市	S45.6.9	第375号	2.50	27	
旧田平	日の浦第二地区(追加)	平戸市	S56.9.1	第816号	0.41	10	
旧田平	釜田第一地区	平戸市	S45.12.1	第810号	8.00	85	
旧田平	釜田第二地区	平戸市	S45.12.1	第810号	2.50	34	
旧田平	深月地区	平戸市	S51.11.9	第896号	1.50	22	
旧田平	深月地区(追加)	平戸市	H6.11.18	第1105号	0.56	19	
旧田平	崎方地区	平戸市	S56.11.20	第1083号	0.82	17	
旧田平	志々伎地区	平戸市	S57.2.23	第176号	0.25	13	
旧田平	志々伎地区(追加)	平戸市	H2.3.16	第263号	0.13	3	
旧田平	的山川内地区	平戸市	S57.2.23	第177号	0.606	19	
旧田平	白浜地区	平戸市	S58.1.18	第62号	0.524	18	



番号	指定区域名	所在地	指定関係事項				備考
			告示 年月日	告示番号	面積 (ha)	人家 (戸)	
旧田平	新町地区	平戸市	S59.10.26	第826号	0.28	5	
旧田平	薄香浦地区	平戸市	S59.10.30	第837号	0.25	16	
旧田平	宮の浦地区	平戸市	S61.7.11	第599号	0.70	10	
旧田平	潮の浦地区	平戸市	S61.7.11	第599号	0.48	6	
旧田平	潮の浦地区(追加)	平戸市	H14.11.1	第1245号	0.52	17	
旧田平	宝亀中田地区	平戸市	S61.7.11	第599号	0.57	9	
旧田平	野子地区	平戸市	S61.9.19	第844号	0.10	7	
旧田平	田平地区(田助)	平戸市	S62.12.1	第1086号	0.38	21	
旧田平	宮ノ浦第二地区	平戸市	S63.4.12	第412号	1.20	24	
旧田平	宮ノ浦第二地区(追加)	平戸市	H2.5.15	第575号	0.50	9	
旧田平	木ヶ津地区	平戸市	S63.11.15	第1023号	0.19	10	
旧田平	椎木原地区	平戸市	H2.3.16	第261号	0.42	6	
旧田平	根獅子地区	平戸市	H2.3.16	第262号	0.31	7	
旧田平	薄香浦(第二)地区	平戸市	H2.3.23	第314号	0.06	6	
旧田平	薄香浦(第二)地区(追加)	平戸市	H21.1.6	第6号	0.08	4	
旧田平	田助(2)地区	平戸市	H2.10.16	第968号	0.17	17	
旧田平	津室崎地区	平戸市	H3.11.1	第1019号	3.60	6	
旧田平	小曲り地区	平戸市	H3.12.13	第1165号	0.90	12	
旧田平	小川地区	平戸市	H3.12.13	第1164号	0.13	11	
旧田平	新立地区	平戸市	H4.12.8	第1110号	0.24	9	
旧田平	幸ノ浦地区	平戸市	H4.12.8	第1111号	0.06	5	
旧田平	大志々伎地区	平戸市	H4.12.8	第1112号	0.52	10	
旧田平	西方町地区	平戸市	H4.12.8	第1117号	1.00	60	
旧田平	田助(3)地区	平戸市	H5.11.5	第1180号	0.05	6	
旧田平	向月地区	平戸市	H5.12.3	第1257号	0.34	10	
旧田平	根獅子(2)地区	平戸市	H5.12.3	第1258号	0.34	19	
旧田平	根獅子(2)地区(追加)	平戸市	H12.11.24	第1191号	0.21	21	
旧田平	猪渡谷地区	平戸市	H5.12.3	第1259号	0.10	6	
旧田平	前の辻地区	平戸市	H6.3.18	第306号	0.33	38	
旧田平	番屋崎地区	平戸市	H6.5.2	第539号	0.21	15	
旧田平	堂の坂地区	平戸市	H6.11.18	第1106号	0.36	14	
旧田平	幸ノ浦(2)地区	平戸市	H7.2.7	第115号	0.048	7	
旧田平	神上地区	平戸市	H7.3.3	第239号	0.53	15	
旧田平	神上地区(追加)	平戸市	H9.6.24	第856号	0.0650	2	
旧田平	神上地区(追加)	平戸市	H13.7.27	第809号	0.07	17	
旧田平	神上地区(追加)	平戸市	H17.3.31	第352号の27	0.13	7	
旧田平	幸ノ浦(3)地区	平戸市	H7.3.17	第286号	0.027	7	
旧田平	神上(2)地区	平戸市	H8.2.27	第204号	0.95	7	
旧田平	三軒家地区	平戸市	H9.4.25	第707号	0.40	37	
旧田平	峯地区	平戸市	H11.7.16	第758号	0.16	7	
旧田平	敷佐地区	平戸市	H11.7.16	第759号	0.20	5	
旧田平	清水地区	平戸市	H11.7.16	第760号	0.36	9	
旧田平	勝尾岳地区	平戸市	H11.7.16	第761号	1.10	35	
旧田平	與宇佐地区	平戸市	H14.11.1	第1246号	0.74	19	
旧田平	浜ノ山地区	平戸市	H14.11.1	第1247号	0.65	10	
旧田平	牧ノ地地区	平戸市	H14.11.1	第1248号	0.56	25	
旧田平	早福地区	平戸市	H14.11.1	第1249号	1.12	17	
旧田平	西浜地区	平戸市	H15.2.4	第112号	0.42	14	
旧田平	宝亀神上地区	平戸市	H17.3.31	第352号の28	0.28	5	
旧田平	野田地区	平戸市	H17.3.31	第352号の30	0.23	8	
旧田平	頭無地区	平戸市	H17.11.11	第1085号	0.52	13	
旧田平	浦ノ坂地区	平戸市	H19.4.27	第518号	3.14	14	
旧田平	潮の浦(2)地区	平戸市	H20.10.10	第900号	0.52	7	



番号	指定区域名	所在地	指 定 関 係 事 項			備 考
			告 示 日 年 月 日	告示番号	面 積 (ha)	
旧田平	潮の浦(2)地区(追加)	平戸市	H24.12.21	第1034号	0.17	5
旧田平	潮の浦(2)地区(追加)	平戸市	H25.7.23	第801号	0.04	1
旧田平	美野地区	平戸市	H20.12.19	第1089号	0.04	5
旧田平	小川地区	平戸市	H25.7.23	第800号	0.41	10
旧田平	木ヶ津(小田)地区	平戸市	H27.11.17	第1032号	0.43	7
旧田平	屋東地区	平戸市	R2.8.21	第574号	0.031	5
旧田平	鍋串地区	松浦市	S46.4.30	第345号	0.00	0
旧田平	鍋串地区(改正)	松浦市	S54.9.11	第638号	0.62	10
旧田平	鍋串地区(追加)	松浦市	S58.7.19	第599号	1.36	10
旧田平	川原辺田地区	松浦市	S48.1.26	第42号	6.92	123
旧田平	川原辺田A地区(追加)	松浦市	H6.1.18	第54号	0.08	10
旧田平	川原辺田地区(追加)	松浦市	H20.7.25	第717号	0.49	5
旧田平	岳崎地区	松浦市	S51.12.10	第1008号	2.00	29
旧田平	川原辺田地区(B)	松浦市	S53.11.24	第933号	0.60	38
旧田平	里地区	松浦市	S55.4.4	第292号	1.034	28
旧田平	蛭子崎地区	松浦市	S56.3.24	第292号	0.32	11
旧田平	塩浜地区	松浦市	S58.2.1	第109号	1.085	21
旧田平	塩浜地区(追加)	松浦市	S61.3.22	第243号	0.90	17
旧田平	市場(1)地区	松浦市	S59.10.26	第825号	0.79	18
旧田平	市場(1)地区(追加)	松浦市	H29.9.26	第869号	0.17	4
旧田平	今福浦地区	松浦市	S63.2.26	第182号	1.02	17
旧田平	播磨釜地区	松浦市	H1.3.17	第266号	0.61	14
旧田平	播磨釜地区(追加)	松浦市	H2.8.10	第760号	0.04	2
旧田平	今福曲地区	松浦市	H2.7.17	第704号	1.08	45
旧田平	橋詰地区	松浦市	H2.8.31	第838号	0.20	17
旧田平	周良地区	松浦市	H2.8.31	第837号	0.23	8
旧田平	周良地区(追加)	松浦市	H6.1.18	第56号	1.11	26
旧田平	真ノ浦地区	松浦市	H3.3.1	第190号	1.19	14
旧田平	播磨釜(2)地区	松浦市	H5.7.23	第763号	0.83	17
旧田平	播磨釜(2)地区(追加)	松浦市	H20.9.24	第855号	0.17	1
旧田平	福崎地区	松浦市	H5.7.13	第720号	0.70	11
旧田平	野々田地区	松浦市	H6.5.2	第542号	0.54	17
旧田平	棧敷地区	松浦市	H8.1.12	第48号	0.28	17
旧田平	榎地区	松浦市	H8.2.2	第124号	0.19	13
旧田平	山川地区	松浦市	H8.4.16	第492号	0.54	5
旧田平	滑栄地区	松浦市	H10.10.30	第1204号	0.17	12
旧田平	松掛地区	松浦市	H12.1.14	第57号	0.32	15
旧田平	黒石崎地区	松浦市	H12.2.8	第146号	0.98	12
旧田平	切通地区	松浦市	H13.11.13	第1161号	0.83	23
旧田平	阿翁浦地区	松浦市	H14.9.27	第1107号	0.20	12
旧田平	岡市場地区	松浦市	H14.8.30	第1023号	0.35	17
旧田平	岡市場地区(追加)	松浦市	H17.3.31	第352号の29	0.06	5
旧田平	天神坂地区	松浦市	H20.5.30	第556号	1.02	17
旧大瀬戸	小郡地区	西海市	S46.2.25	第140号	1.80	41
旧大瀬戸	小郡地区(追加)	西海市	S61.8.1	第663号	0.57	14
旧大瀬戸	面高地区	西海市	S46.2.25	第140号	11.50	10
旧大瀬戸	面高地区(追加)	西海市	S58.9.20	第805号	0.59	14
旧大瀬戸	黒口地区	西海市	S46.2.25	第140号	1.70	26
旧大瀬戸	東本町地区	西海市	S46.2.25	第140号	0.56	25
旧大瀬戸	金比良町地区	西海市	S46.2.25	第140号	0.54	21
旧大瀬戸	椿町本町地区	西海市	S46.2.25	第140号	1.37	36
旧大瀬戸	日の出東町地区	西海市	S46.2.25	第140号	2.10	78
旧大瀬戸	日の出東町地区(追加)	西海市	H4.12.8	第1114号	0.12	4



番号	指定区域名	所在地	指定関係事項				備考
			告示年月日	告示番号	面積 (ha)	人家 (戸)	
旧大瀬戸	下岳地区	西海市	\$46. 2. 25	第140号	0. 65	12	
旧大瀬戸	下岳地区(追加)	西海市	\$61. 9. 19	第845号	0. 20	2	
旧大瀬戸	伊ノ浦地区	西海市	\$46. 2. 25	第140号	0. 86	59	
旧大瀬戸	伊ノ浦地区(追加)	西海市	\$55. 10. 7	第758号	0. 50	6	
旧大瀬戸	伊ノ浦地区(追加)	西海市	\$62. 11. 20	第1046号	0. 16	2	
旧大瀬戸	伊ノ浦地区(追加)	西海市	H10. 4. 10	第604号	0. 55	3	
旧大瀬戸	小干地区	西海市	\$46. 2. 25	第140号	0. 31	12	
旧大瀬戸	小干地区(追加)	西海市	\$62. 9. 4	第789号	0. 20	1	
旧大瀬戸	宮崎浦地区	西海市	\$46. 11. 19	第907号	1. 80	68	
旧大瀬戸	平山地区	西海市	\$53. 9. 1	第699号	2. 20	9	
旧大瀬戸	大小島第一地区	西海市	\$53. 10. 24	第845号	0. 34	10	
旧大瀬戸	佐瀬保山地区	西海市	\$54. 12. 21	第984号	0. 70	10	
旧大瀬戸	大小島第二地区	西海市	\$54. 12. 21	第984号	0. 21	5	
旧大瀬戸	小迎地区	西海市	\$55. 11. 21	第917号	0. 35	10	
旧大瀬戸	馬込地区(1)(2)	西海市	\$55. 12. 23	第1029号	0. 73	8	
旧大瀬戸	塚堂地区	西海市	\$56. 1. 20	第58号	0. 16	2	
旧大瀬戸	黒口(II)地区	西海市	\$56. 3. 27	第309号	0. 132	3	
旧大瀬戸	崎辺地区	西海市	\$56. 3. 27	第310号	1. 18	6	
旧大瀬戸	間瀬地区	西海市	\$56. 10. 16	第973号	0. 405	13	
旧大瀬戸	大小島第三地区	西海市	\$56. 10. 16	第973号	0. 15	6	
旧大瀬戸	千ヶ浦地区	西海市	\$56. 10. 16	第973号	0. 44	6	
旧大瀬戸	松島地区	西海市	\$57. 8. 31	第743号	0. 146	7	
旧大瀬戸	下釜地区	西海市	\$57. 8. 31	第744号	0. 413	6	
旧大瀬戸	丸田地区	西海市	\$58. 9. 20	第805号	0. 39	5	
旧大瀬戸	丸田地区(追加)	西海市	\$61. 5. 2	第390号	0. 41	4	
旧大瀬戸	丸田辻地区	西海市	\$58. 9. 20	第805号	0. 20	6	
旧大瀬戸	丸田辻地区(追加)	西海市	H10. 2. 27	第192号	0. 15	2	
旧大瀬戸	黒瀬浦地区	西海市	\$58. 12. 20	第1119号	3. 19	24	
旧大瀬戸	黒瀬浦地区(追加)	西海市	H1. 6. 30	第658号	0. 03	1	
旧大瀬戸	西浜地区	西海市	\$59. 10. 26	第826号	0. 63	5	
旧大瀬戸	新本町地区	西海市	\$61. 3. 22	第244号	1. 30	22	
旧大瀬戸	後浜地区	西海市	\$61. 5. 2	第390号	0. 80	5	
旧大瀬戸	後浜地区(追加)	西海市	H4. 1. 21	第62号	0. 62	19	
旧大瀬戸	上岳地区	西海市	\$61. 5. 2	第390号	0. 30	5	
旧大瀬戸	中浦地区	西海市	\$61. 5. 2	第390号	0. 72	13	
旧大瀬戸	中浦地区(追加)	西海市	H3. 6. 11	第576号	0. 72	19	
旧大瀬戸	仲町幸町地区	西海市	\$61. 7. 22	第638号	0. 90	16	
旧大瀬戸	高川内地区	西海市	\$61. 11. 28	第1086号	0. 15	5	
旧大瀬戸	西小干地区	西海市	\$62. 9. 4	第790号	0. 60	10	
旧大瀬戸	木場地区	西海市	\$63. 7. 5	第610号	2. 40	15	
旧大瀬戸	木場地区(追加)	西海市	H2. 7. 20	第715号	0. 17	6	
旧大瀬戸	東町地区	西海市	H2. 4. 17	第518号	0. 29	25	
旧大瀬戸	柳地区	西海市	H2. 8. 10	第761号	0. 24	13	
旧大瀬戸	外平地区	西海市	H2. 8. 10	第762号	0. 17	11	
旧大瀬戸	柿田崎地区	西海市	H2. 8. 31	第835号	1. 20	14	
旧大瀬戸	江島東地区	西海市	H2. 9. 21	第897号	0. 56	17	
旧大瀬戸	幸町地区	西海市	H2. 10. 30	第1014号	0. 63	22	
旧大瀬戸	黒瀬村中地区	西海市	H3. 11. 26	第1116号	0. 58	16	
旧大瀬戸	黒瀬村中地区(追加)	西海市	H6. 10. 28	第1012号	0. 50	11	
旧大瀬戸	烏崎地区	西海市	H4. 1. 21	第60号	0. 78	27	
旧大瀬戸	野口地区	西海市	H4. 2. 4	第103号	0. 45	5	
旧大瀬戸	向山地区	西海市	H4. 5. 12	第540号	0. 69	11	
旧大瀬戸	板浦地区	西海市	H4. 12. 8	第1116号	0. 56	33	



番号	指定区域名	所在地	指 定 関 係 事 項			備 考
			告 示 日 年 月 日	告 示 番 号	面 積 (ha)	
旧大瀬戸	大島菖蒲川地区	西海市	H5. 6. 18	第672号	0.10	6
旧大瀬戸	檜浦地区	西海市	H5. 7. 20	第755号	0.36	24
旧大瀬戸	檜浦地区(追加)	西海市	H10. 6. 26	第840号	0.40	18
旧大瀬戸	柳(3)地区	西海市	H5. 8. 13	第827号	0.88	15
旧大瀬戸	浦島地区	西海市	H7. 7. 28	第695号	0.66	20
旧大瀬戸	徳万平地区	西海市	H8. 2. 23	第179号	0.18	17
旧大瀬戸	高地(2)地区	西海市	H8. 12. 17	第1165号	1.63	23
旧大瀬戸	深谷地区	西海市	H10. 3. 24	第321号	1.30	13
旧大瀬戸	白崎地区	西海市	H10. 4. 10	第603号	0.16	6
旧大瀬戸	坊主畑地区	西海市	H11. 8. 31	第886号	0.21	12
旧大瀬戸	釜屋敷地区	西海市	H11. 10. 1	第967号	0.17	6
旧大瀬戸	浜地区	西海市	H14. 11. 1	第1242号	0.38	10
旧大瀬戸	川ノ上地区	西海市	H14. 11. 1	第1243号	0.58	26
旧大瀬戸	鍋ノ浦地区	西海市	H15. 3. 18	第323号	0.61	11
旧大瀬戸	網干場地区	西海市	H15. 3. 18	第324号	1.14	12
旧大瀬戸	鍋ヶ倉地区	西海市	H16. 4. 30	第693号	0.45	23
旧大瀬戸	高地(1)地区	西海市	H17. 3. 31	第352号の13	2.64	13
旧大瀬戸	奥浦地区	西海市	H17. 3. 31	第352号の14	1.00	19
旧大瀬戸	面高(2)地区	西海市	H17. 3. 31	第352号の15	1.40	21
旧大瀬戸	間瀬(2)地区	西海市	H17. 3. 31	第352号の16	1.00	6
旧大瀬戸	清水河地区	西海市	H18. 1. 24	第101号	0.46	22
旧大瀬戸	久保里地区	西海市	H18. 1. 24	第102号	0.75	15
旧大瀬戸	宮浦地区	西海市	H18. 1. 24	第103号	0.20	11
旧大瀬戸	建岩地区	西海市	H18. 2. 10	第159号	0.77	12
旧大瀬戸	木場(2)地区	西海市	H18. 6. 27	第699号	2.03	22
旧大瀬戸	檜浦(2)地区	西海市	H18. 6. 27	第700号	0.09	14
旧大瀬戸	檜浦(3)地区	西海市	H18. 6. 27	第701号	0.88	17
旧大瀬戸	楠地地区	西海市	H19. 2. 20	第181号	2.17	12
旧大瀬戸	楠地地区(追加)	西海市	H20. 2. 15	第124号	0.70	4
旧大瀬戸	土井ノ浦(1)地区	西海市	H19. 2. 20	第182号	1.05	13
旧大瀬戸	土井ノ浦(1)地区(追加)	西海市	H22. 1. 15	第38号	0.26	3
旧大瀬戸	西浜(1)地区	西海市	H19. 3. 23	第391号	1.53	97
旧大瀬戸	西浜(1)地区(追加)	西海市	H29. 9. 29	第666号	0.10	11
旧大瀬戸	元越地区	西海市	H19. 8. 31	第799号	0.34	5
旧大瀬戸	池ノ山地区	西海市	H19. 8. 31	第800号	0.62	6
旧大瀬戸	白崎(2)地区	西海市	H19. 9. 11	第829号	0.11	5
旧大瀬戸	浦の谷(2)地区	西海市	H20. 7. 22	第696号	0.36	6
旧大瀬戸	宮の道(2)地区	西海市	H20. 7. 22	第697号	0.63	22
旧大瀬戸	石田前地区	西海市	H20. 7. 25	第712号	0.13	8
旧大瀬戸	馬込地区	西海市	H20. 7. 25	第713号	0.18	9
旧大瀬戸	福島(1)地区	西海市	H20. 9. 9	第816号	0.41	7
旧大瀬戸	池崎地区	西海市	H20. 10. 14	第909号	1.30	14
旧大瀬戸	町ノ辻地区	西海市	H20. 10. 14	第910号	0.35	12
旧大瀬戸	川後(2)地区	西海市	H21. 1. 6	第5号	0.53	5
旧大瀬戸	大小島(2)地区	西海市	H24. 2. 14	第167号	1.38	24
旧大瀬戸	多以良地区	西海市	H25. 4. 2	第435号	1.04	4
旧大瀬戸	多以良地区(追加)	西海市	H27. 11. 6	第1019号	0.016	4
旧大瀬戸	南串地区	西海市	H25. 4. 12	第491号	1.72	15
旧大瀬戸	清水(1)地区	西海市	H26. 11. 25	第1134号	0.09	2
旧大瀬戸	江里地区	西海市	H29. 7. 21	第543号	0.11	6
旧大瀬戸	高地(3)地区	西海市	H30. 12. 7	第832号	0.30	11
計					354.971	7.588



## (5) 地すべり防止区域一覧表(令和5年4月1日現在)

番号	地域名		市町名	地域面積 (ha)	家屋数 (戸)	告示年月日	告示番号	地すべり地の概要 発生日月日その他	備考
	区域名	関係 河川名							
旧県北	柚木小舟	相浦川	佐世保市 小舟町	66.32	110	S35.3.4	第313号	S28年	
旧県北	柚木小舟	相浦川	佐世保市 矢峰町	33.84	22	S51.2.27	第200号	S47年	
旧県北	東下岳	牟田川	佐世保市 下岳町	10.10	2	S35.9.13	第1940号	S28年6月	
旧県北	大野	相浦川	佐世保市 大野町	54.09	42	S35.9.13	第1940号	S28年6月、S31年8月	
旧県北	新行江	小森川	佐世保市 新行江町	11.25	8	S36.5.17	第1063号	S28年	
旧県北	三河内森木橋	馬賣川	佐世保市 森木場町	9.03	3	S36.5.17	第1063号	S32年	
旧県北	坊の上		佐世保市 萩坂町	14.57	27	S36.5.17	第1063号		
旧県北	奥山		佐世保市 奥山町	10.88	17	S36.5.17	第1063号	S28年	
旧県北	寺辺田		佐世保市 城間町	11.95	16	S36.5.17	第1063号	S28年	
旧県北	塔ノ崎		佐世保市 崎岡町	16.43	10	S36.5.17	第1063号	S28年	
旧県北	潜木	牟田川	佐世保市 潜木町	8.84	6	S36.5.17	第1063号	S28年	
旧県北	徳道	相浦川	佐世保市 徳木、立花町	10.20	6	S36.5.17	第1063号	S28年	
旧県北	松山		佐世保市 松山町	7.68	44	S36.5.17	第1063号	S28年	
旧県北	須田尾		佐世保市 須田尾町	6.62	97	S37.11.14	第2854号	T12年	
旧県北	三本木	相浦川	佐世保市 柚木町	29.37	5	S37.12.6	第2999号	T14年 S28年	
旧県北	三本木	相浦川	佐世保市 柚木町	35.36	11	S51.2.27	第200号	S47年	
旧県北	上浦		佐世保市 江上町	24.83	23	S39.9.30	第2783号	S23年	
旧県北	上浦		佐世保市 江上町	9.70	13	H3.3.30	第934号		
旧県北	烏帽子岳	西龍川	佐世保市 木風町	16.43	10	S43.9.17	第2710号	S35年、S37年	
旧県北	横尾	佐世保川	佐世保市 横尾町外	14.40	193	S52.10.13	第1371号	S49年	
旧県北	野崎		佐世保市 野崎町	6.39	47	S61.3.25	第807号	S60年 (港湾隣接地域と重複)	
旧県北	野崎		佐世保市 野崎町	17.51	81	H3.3.30	第915号	S60年	
旧県北	小舟		佐世保市 小舟町	64.20	53	S62.3.16	第703号	S61年7月14日	
旧県北	原分	大野川	佐世保市 原分町	2.21	44	H3.3.30	第914号		
旧県北	三川内	三川内川	佐世保市 三川内町	8.15	43	H4.4.9	第986号	H3年	
旧県北	柚木元	高尾川	佐世保市 柚木元町	5.09	0	H7.11.24	第1856号	H5年	
旧県北	高花	赤瀬川 蜂の巣川	佐世保市 高花、潜木町	54.98	4	H7.11.24	第1856号		
旧県北	原分(2)		佐世保市 原分、田原町	2.19	38	H10.5.29	第1299号	H9年7月	
旧県北	日野		佐世保市 日野、鹿子前	2.15	35	H14.3.25	第230号	H12年6月	
旧県北	白岳		佐世保市 白岳町	5.01	36	H19.10.1	第1254号	S31年	
旧県北	牧の地	妙観寺川	佐世保市 小川内町	11.23	11	R4.9.14	第986号	R2年7月	
旧県北	鷺尾岳	江迎川	佐世保市 江迎町	69.00	27	S34.11.5	第2216号	S26年、S32年 (保安林と重複)	
旧県北	鷺尾岳	江迎川	佐世保市 江迎町	21.50	14	H13.4.17	第502号	H11年8月	

番号	地域名		市町名	地域面積 (ha)	家屋敷 (戸)	告示年月日	告示番号	地すべり地の概要 発生年月日その他	備考
	区域名	関係 河川名							
旧県北	末橋		佐世保市 江迎町	37.04	51	S35.9.13	第1940号	S23年7月、S28年6月、 S33年8月	
旧県北	長坂	江迎川	佐世保市 江迎町	9.76	32	S38.10.11	第2604号	S28年6月	
旧県北	東奥川内	嘉例川	佐世保市 江迎町	11.05	6	H4.4.9	第986号	H3年	
旧県北	田の元	江迎川	佐世保市 江迎町	8.63	0	H7.11.24	第1856号	H5年	
旧県北	大屋		佐世保市 鹿町町	16.81	204	S36.5.17	第1063号	T10年	
旧県北	長串		佐世保市 鹿町町	10.37	131	S36.5.17	第1063号	S26年	
旧県北	長串	大加勢川	佐世保市 鹿町町	11.04	0	H3.2.8	第143号		
旧県北	楠泊		佐世保市 小佐々町	5.16	29	S36.5.17	第1063号	S26年	
旧県北	平原	小佐々川	佐世保市 小佐々町	5.13	3	S43.9.17	第2710号	S40年	
旧県北	白の浦	浦の谷川	佐世保市 小佐々町	6.91	19	H3.3.30	第918号		
旧県北	上吉田	大茂川	佐世保市 吉井町	21.41	0	S35.9.13	第1940号	T12年 S7年、S8年8月	
旧県北	長田代、 上野原	佐々川	佐世保市 世知原町	205.66	142	S35.8.25	第1741号	南部：S28年、北部：S31年9月 (保安林と重複)	
旧県北	木浦原	木浦原川	佐世保市 世知原町	55.60	17	S35.9.13	第1940号	S26年	
旧県北	筒瀬	佐々川	佐世保市 世知原町	14.85	16	S35.9.13	第1940号	S17年 (保安林と重複)	
旧県北	念田	北川内川	佐世保市 世知原町	24.94	14	S35.9.13	第1940号	S26年	
旧県北	芳野浦		北松浦郡 佐々町	5.26	55	S36.5.17	第1063号	S34年7月14日	
旧県北	木場徳正	木場川	北松浦郡 佐々町	19.01	45	S39.1.18	第54号	S34年7月14日	
旧県北	東彼杵中尾	彼杵川	東彼杵郡 東彼杵町	139.48	0	S38.10.11	第2604号		
旧県北	片平	川棚川	東彼杵郡 川棚町	6.00	16	S36.5.17	第1063号	S26年	
旧県北	劔田	川棚川	東彼杵郡 川棚町	10.30	19	S37.11.14	第2854号	S26年、S30年	
旧県北	長野	長野川	東彼杵郡 波佐見町	5.37	3	S36.5.17	第1063号	S23年	
旧県北	三股	三ノ股川	東彼杵郡 波佐見町	5.05	26	S36.5.17	第1063号	S23年	
旧田平	川内		平戸市 川内町	9.00	145	S35.10.1	第2119号	S28年 S34年7月	
旧田平	田助		平戸市 田助町	5.28	48	S35.10.1	第2119号	S34年7月	
旧田平	飯良		平戸市 飯良町	5.04	33	S36.5.17	第1063号	T8年、S31年	
旧田平	迎紐差		平戸市 迎紐差町	7.90	22	S36.5.17	第1063号	S28年	
旧田平	津吉		平戸市 津吉町	5.88	81	S39.1.18	第54号		
旧田平	飯良		平戸市 飯良町	19.28	31	S47.1.13	第41号		
旧田平	鏡川	鏡川川	平戸市 鏡川町	3.00	43	S54.6.14	第1125号	S42年、S47年	
旧田平	田代		平戸市 田代町	9.50	23	S60.3.27	第703号	S8年	
旧田平	川内		平戸市 川内町	6.35	30	H7.11.24	第1857号	H1年9月	
旧田平	猪渡谷南		平戸市 猪渡谷町	27.15	23	H7.11.24	第1396号	H1年	
旧田平	寺ノ坂		平戸市 戸石川町	4.23	20	H7.11.24	第1856号	H5年	



番号	地域名		市町名	地域面積 (ha)	家屋敷 (戸)	告示年月日	告示番号	地すべり地の概要 発年月日その他	備考
	区域名	関係 河川名							
旧田平	的山		平戸市 大島村	11.30	35	S35.9.13	第1941号	S28年 S34年7月	
旧田平	的山		平戸市 大島村	4.36	14	H8.2.23	第264号		
旧田平	的山川内		平戸市 大島村	10.47	16	H1.3.31	第878号	S63年	
旧田平	前平		平戸市 大島村	14.87	1	H3.3.30	第917号	H2年	
旧田平	鎮守の元	坂瀬川	平戸市 田平町	5.80	1	S36.5.17	第1063号	S28年	
旧田平	日ノ浦		平戸市 田平町	6.70	3	S36.5.17	第1063号	S28年	
旧田平	野田		平戸市 田平町	6.80	6	S36.5.17	第1063号	S28年	
旧田平	唐舟		平戸市 田平町	6.70	3	S36.5.17	第1063号	S28年	
旧田平	馬ノ元	釜田川	平戸市 田平町	9.40	53	H3.3.30	第916号	H2年	
旧田平	松山田	調川川	松浦市 調川町	29.90	69	S34.11.5	第2216号	S28年	
旧田平	橋ノ本	志佐川	松浦市 志佐町	24.70	10	S34.11.5	第2216号	S28年6月	
旧田平	池成	志佐川	松浦市 志佐町	36.00	24	S34.11.5	第2216号	S28年	
旧田平	市場		松浦市 御厨町	7.16	108	S34.11.5	第2216号	S28年7月	
旧田平	木場	田代川	松浦市 御厨町	11.40	7	S34.11.5	第2216号	S28年6月	
旧田平	白井岳	調川川	松浦市 調川町	80.20	64	S35.3.4	第313号	S26年7月	
旧田平	白井岳	調川川	松浦市 調川町	10.96		H21.11.13	第1211号		
旧田平	腰差		松浦市 今宿町	7.71	2	S35.3.4	第313号	S30年4月 S32年7月	
旧田平	腰差		松浦市 今宿町	58.15	14	H1.3.31	第878号	S63年	
旧田平	立岩	調川川	松浦市 調川町	29.32	69	S35.9.13	第1940号	S27年 S29年拡大 S33年8月被害	
旧田平	立岩	調川川	松浦市 調川町	63.91	387	H19.12.7	第1591号		
旧田平	立岩	調川川	松浦市 調川町	8.59		H24.6.7	第1683号		
旧田平	宇留戸	平尾川	松浦市 調川町	36.72	22	S35.9.13	第1940号	S35年	
旧田平	宇留戸	平尾川	松浦市 調川町	20.28	1	S55.4.5	第818号	S53年	
旧田平	宇留戸	平尾川	松浦市 調川町	12.05	16	H10.5.29	第1300号	H9年7月	
旧田平	平尾第1		松浦市 調川町	9.14	19	S35.9.13	第1940号	S28年6月	
旧田平	川原辺田		松浦市 皇鹿町	5.37	68	S35.9.13	第1940号	S30年4月、S31年5月 S31年6月	
旧田平	飛鳥		松浦市 今宿町	5.63	35	S35.9.13	第1940号	S24年、S25年	
旧田平	飛鳥		松浦市 今宿町	5.31	25	S51.2.27	第200号	S35年	
旧田平	平尾第2		松浦市 調川町	19.53	3	S35.9.13	第1940号	S28年6月	
旧田平	栢木	栢木川	松浦市 志佐町	27.82	35	S35.9.13	第1940号	S27年	
旧田平	桑木場	悪太郎川	松浦市 志佐町	14.36	118	S36.5.17	第1063号		
旧田平	西山	悪太郎川	松浦市 志佐町	11.36	41	S36.5.17	第1063号	S29年、S32年	
旧田平	滑栄		松浦市 今宿町	5.32	0	S36.5.17	第1063号	S28年	

番号	地域名		市町名	地域面積 (ha)	家屋数 (戸)	告示年月日	告示番号	地すべり地の概要 発生年月日その他	備考
	区域名	関係 河川名							
旧田平	青島		松浦市 星鹿町	5.33	82	S37.11.14	第2854号	S28年	
旧田平	星鹿		松浦市 星鹿町	12.61	1	S37.11.14	第2854号	S28年	
旧田平	星鹿		松浦市 星鹿町	6.05		R3.3.17	第193号		
旧田平	上平尾	平尾川	松浦市 調川町	37.37	14	S37.12.6	第2999号	S36年	
旧田平	志佐里		松浦市 志佐町	17.54	8	S43.9.17	第2710号	S38年	
旧田平	高野		松浦市 志佐町	28.52	211	S62.3.27	第830号	S57年	
旧田平	高野		松浦市 志佐町	9.63		H7.11.24	第1857号	S57年	
旧田平	高野		松浦市 志佐町	25.40		R2.12.2	第1421号	R1年	
旧田平	山崎		松浦市 志佐町	11.74	30	H7.11.24	第1856号		
旧田平	潮入	平尾川	松浦市 調川町	10.91	11	H7.11.24	第1856号		
旧田平	土谷	鏡川川	松浦市 福島町	56.40	67	S34.11.5	第2216号	S28年6月	
旧田平	浅ヶ谷		松浦市 福島町	14.70	89	S35.9.13	第1940号	S28年 S29～S31年拡大	
旧田平	端免		松浦市 福島町	7.65	15	S35.9.13	第1940号	S27年	
旧田平	東平		松浦市 福島町	6.02	4	S43.9.17	第2710号	S37年	
旧田平	日比	日比川	松浦市 鷹島町	6.53	30	S35.9.13	第1941号	S28年 S34年7月	
旧田平	阿翁		松浦市 鷹島町	13.37	189	S35.9.13	第1941号	S28年 S34年7月	
旧田平	殿の浦		松浦市 鷹島町	15.37	23	S48.3.28	第658号		
旧大瀬戸	鰐淵	大明寺川	西海市 西彼町	23.97	19	H4.3.12	第602号	H2年7月	
旧大瀬戸	大串(2)		西海市 西彼町	5.24	26	R4.4.18	第495号	R2年7月	
旧大瀬戸	寄船		西海市 西海町	5.17	75	H7.11.24	第1856号	H2年	
旧大瀬戸	寄船		西海市 西海町	0.96	0	H18.7.25	第866号		
旧大瀬戸	石宗		西海市 西海町	16.98	15	H26.11.13	第1090号		
旧大瀬戸	浦		西海市 崎戸町	31.66	0	H3.9.19	第1651号	H2年	
旧大瀬戸	東浜		西海市 大瀬戸町	34.65	28	S55.4.5	第818号	S45年 S57年7月23日	
旧大瀬戸	東浜		西海市 大瀬戸町	0.00		S58.3.31	第927号		
旧大瀬戸	山手	雪浦川	西海市 大瀬戸町	34.40	16	S58.3.31	第927号	S57年7月23日	
旧大瀬戸	小松		西海市 大瀬戸町	30.00	30	S60.3.27	第703号	S57年7月23日 S59年7月3日	
旧大瀬戸	松島外平		西海市 大瀬戸町	17.00	22	S62.3.16	第703号	S61年7月	
旧大瀬戸	奥浦	小田川	西海市 大瀬戸町	17.20	0	H8.6.26	第1501号	H7年	
計				2,528.60	3,642				



## (6) 建設海岸一覧表 (令和5年4月1日現在)

市町村名	地区海岸名	地先海岸名	海岸保全区域 指定済延長	告示年月日	備 考
佐世保市	久 津	釜 浦	1,758	S46. 3. 30	港湾より移管
佐世保市	江 上	江 上 浦	6,671	S46. 3. 30	港湾より移管
佐世保市	崎 針 尾	小 名 倉	212	S46. 3. 30	港湾より移管
佐世保市	"	後 平	881	S46. 3. 30	港湾より移管
佐世保市	"	黒 瀬	416	S46. 3. 30	港湾より移管
佐世保市	"	口 木	671	S46. 3. 30	港湾より移管
佐世保市	矢 岳	上 矢 岳	703	S46. 3. 30	港湾より移管
佐世保市	針 木	平 坂	543	S37. 3. 31	s53. 3. 30追加 (L=656m)
佐世保市	神 浦	白 浜	352	S35. 12. 17	
東彼杵町	宿	浦 田	182	S33. 3. 28	
東彼杵町	口 木 田	口 木 田	1,377	S33. 3. 28	
東彼杵町	彼 杵	塚 崎	234	S46. 3. 30	港湾より移管
東彼杵町	蔵 本	島 田	640	S46. 3. 30	港湾より移管
川 棚 町	新 谷	大 藤 平	645	S33. 3. 28	
川 棚 町	"	飯 森 谷	272	S34. 8. 10	
川 棚 町	"	芦ヶ浦	353	S37. 3. 31	
川 棚 町	小 串	塩 床	725	S34. 8. 10	
川 棚 町	惣 津	惣 津	518	S54. 4. 27	
小値賀町	堀 切	堀 切	468	S35. 12. 17	
小値賀町	六 島	小 田	152	S38. 3. 19	
小値賀町	柳	小 長 崎	400	S38. 3. 19	
佐世保市	長 串	矢 岳 平	532	S46. 3. 30	港湾より移管
佐世保市	"	水 場	771	S37. 3. 31	s53. 3. 30追加 (L=656m)
佐世保市	"	禰 崎	513	S37. 3. 31	s53. 3. 30追加 (L=656m)
平 戸 市	岩ノ上	南 竜 崎	882	S33. 3. 28	
平 戸 市	"	植 松	554	S33. 3. 28	
平 戸 市	大 野	柳 迫	143	S33. 3. 28	
平 戸 市	大 山	北 平	571	S33. 3. 28	
平 戸 市	木 場	貝 城 ヶ 浜	1,008	S33. 3. 28	
平 戸 市	木 ヶ 浦	赤 松 崎	1,051	S33. 3. 28	
平 戸 市	船 木	女 鹿	493	S33. 3. 28	

市町村名	地区海岸名	地先海岸名	海岸保全区域 指定済延長	告示年月日	備考
平戸市	小田	船越前目	140	S33. 3. 28	
平戸市	"	赤波江	486	S33. 3. 28	
平戸市	"	船越	800	S33. 3. 28	
平戸市	主師	主師	762	S33. 3. 28	
平戸市	鏡川	梅崎	798	S33. 3. 28	
平戸市	大久保	大久保	2,845	S33. 3. 28	
平戸市	岩ノ上	竜脇	410	S33. 3. 28	
平戸市	猪渡谷	中津良川	1,135	S33. 3. 28	
平戸市	神船	神船	1,276	S33. 3. 28	
平戸市	大石脇	人津久	2,600	S57. 6. 11	
平戸市	度島	波息	1,150	S33. 3. 28	
平戸市	大島西宇戸	西宇戸	2,090	S33. 3. 28	
平戸市	生月一部	鏡崎浜脇	1,200	S55. 9. 5	
平戸市	山田南	道畔	600	S55. 9. 5	
平戸市	小手田	唐舟	1,012	S33. 3. 28	
平戸市	野田	池尻	200	S33. 3. 28	
平戸市	大久保	後平	350	S33. 3. 28	
平戸市	横島	横島南	456	S33. 3. 28	
平戸市	"	横島北	374	S33. 3. 28	
松浦市	御厨大崎	加椎	1,540	H7. 3. 28	
松浦市	今福東	土肥ノ浦	370	H7. 3. 28	
松浦市	浦	松崎	500	S34. 3. 30	
松浦市	飛鳥	大谷	1,715	S37. 3. 31	
松浦市	星鹿	宝ノ浜	600	S57. 1. 16	
松浦市	滑栄	滑栄	800	S52. 2. 18	
松浦市	塩浜	塩浜	1,314	S52. 2. 18	
松浦市	浅ヶ谷	浅ヶ谷	1,833	S52. 2. 18	
松浦市	黒瀬戸	黒瀬戸	1,050	S52. 2. 18	
松浦市	"	矢別当	1,304	S52. 2. 18	
松浦市	"	畑下	840	S52. 2. 18	
松浦市	端	新田	459	S52. 2. 18	



市町村名	地区海岸名	地先海岸名	海岸保全区域 指定済延長	告示年月日	備考
松浦市	喜内瀬	粉ノ浦	791	S52. 2. 18	
松浦市	"	喜内瀬	3,613	S52. 2. 18	
松浦市	里	仲瀬	670	S52. 2. 18	
西海市	雪浦	塚堂	1,600	S33. 3. 28	
西海市	松島	ゼゼガ浦ニノ崎	4,705	S33. 3. 28	
西海市	面高	太田和黑口	3,663	S33. 3. 28	
西海市	"	本郷	2,460	S33. 3. 28	
西海市	中浦北	呼子	810	S33. 3. 19	
西海市	横瀬	小郡	1,165	S33. 3. 28	
西海市	"	(北泊)水浦	255	S33. 3. 28	
西海市	鶴崎中戸	鶴崎中戸	4,142	S33. 3. 28	
西海市	江ノ島	畑尻	211	S33. 3. 28	
西海市	"	西ノ平	815	S33. 3. 28	
西海市	平島	黒南風	1,332	S33. 3. 19	
西海市	太田尾	白浜高腰バ工	928	S33. 5. 1	
西海市	中戸	中戸	1,032	S33. 3. 28	
西海市	伊ノ浦	伊ノ浦	1,223	S33. 3. 28	
西海市	風早	元越	1,867	S33. 3. 28	
西海市	"	池ノ山	1,082	S34. 3. 20	
西海市	"	切崎	375	S54. 4. 27	
西海市	亀浦	亀浦	1,832	S33. 3. 20	
西海市	"	東亀浦	432	S33. 3. 28	
西海市	"	小干	370	S33. 3. 28	
西海市	下岳	下岳	2,192	S33. 3. 28	
西海市	白崎	膝行神	3,194	S33. 3. 28	
西海市	宮浦	宮浦	253	S33. 3. 28	
西海市	大串	大串	2,732	S33. 3. 28	
西海市	"	網代	3,149	S33. 3. 28	
西海市	鳥加	宝ノ崎	500	S34. 3. 30	
計			103,093		

