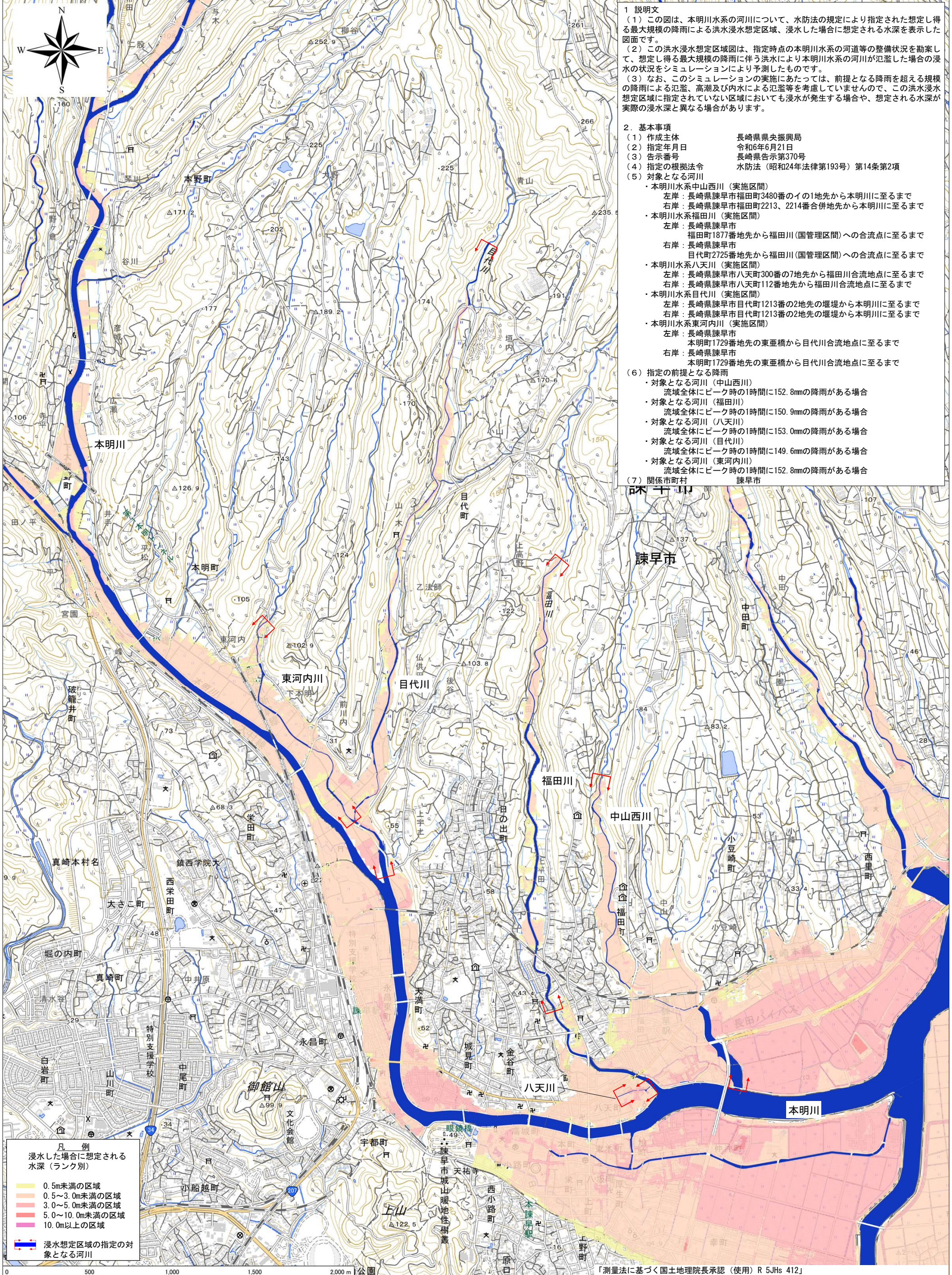


# ⑦本明川水系（中山西川・福田川・八天川・目代川・東河内川） 洪水浸水想定区域図（想定最大規模）



- 1 説明文**
- (1) この図は、本明川水系の河川について、水防法の規定により指定された想定し得る最大規模の降雨による洪水浸水想定区域、浸水した場合に想定される水深を表示した図面です。
  - (2) この洪水浸水想定区域図は、指定時点の本明川水系の河道等の整備状況を勘案して、想定し得る最大規模の降雨に伴う洪水により本明川水系の河川が氾濫した場合の浸水の状況をシミュレーションにより予測したものです。
  - (3) なお、このシミュレーションの実施にあたっては、前提となる降雨を超える規模の降雨による氾濫、高潮及び内水による氾濫等を考慮していませんので、この洪水浸水想定区域に指定されていない区域においても浸水が発生する場合や、想定される水深が実際の浸水深と異なる場合があります。
- 2. 基本事項**
- |             |                          |
|-------------|--------------------------|
| (1) 作成主体    | 長崎県中央振興局                 |
| (2) 指定年月日   | 令和6年6月21日                |
| (3) 告示番号    | 長崎県告示第370号               |
| (4) 指定の根拠法令 | 水防法（昭和24年法律第193号）第14条第2項 |
| (5) 対象となる河川 |                          |
- ・本明川水系中山西川（実施区間）  
左岸：長崎県諫早市福田町3480番の1地先から本明川に至るまで  
右岸：長崎県諫早市福田町2213、2214番併接地先から本明川に至るまで
  - ・本明川水系福田川（実施区間）  
左岸：長崎県諫早市福田町1877番地先から福田川（国管理区間）への合流点に至るまで  
右岸：長崎県諫早市目代町2725番地先から福田川（国管理区間）への合流点に至るまで
  - ・本明川水系八天川（実施区間）  
左岸：長崎県諫早市八天町300番の7地先から福田川合流地点に至るまで  
右岸：長崎県諫早市八天町112番地先から福田川合流地点に至るまで
  - ・本明川水系目代川（実施区間）  
左岸：長崎県諫早市目代町1213番の2地先の堰堤から本明川に至るまで  
右岸：長崎県諫早市目代町1213番の2地先の堰堤から本明川に至るまで
  - ・本明川水系東河内川（実施区間）  
左岸：長崎県諫早市本明町1729番地先の東垂橋から目代川合流地点に至るまで  
右岸：長崎県諫早市本明町1729番地先の東垂橋から目代川合流地点に至るまで
- (6) 指定の前提となる降雨**
- ・対象となる河川（中山西川）  
流域全体にピーク時の1時間に152.8mmの降雨がある場合
  - ・対象となる河川（福田川）  
流域全体にピーク時の1時間に150.9mmの降雨がある場合
  - ・対象となる河川（八天川）  
流域全体にピーク時の1時間に153.0mmの降雨がある場合
  - ・対象となる河川（目代川）  
流域全体にピーク時の1時間に149.6mmの降雨がある場合
  - ・対象となる河川（東河内川）  
流域全体にピーク時の1時間に152.8mmの降雨がある場合
- (7) 関係市町村** 諫早市

**凡例**

浸水した場合に想定される水深（ランク別）

- 0.5m未満の区域
- 0.5～3.0m未満の区域
- 3.0～5.0m未満の区域
- 5.0～10.0m未満の区域
- 10.0m以上の区域

浸水想定区域の指定の対象となる河川