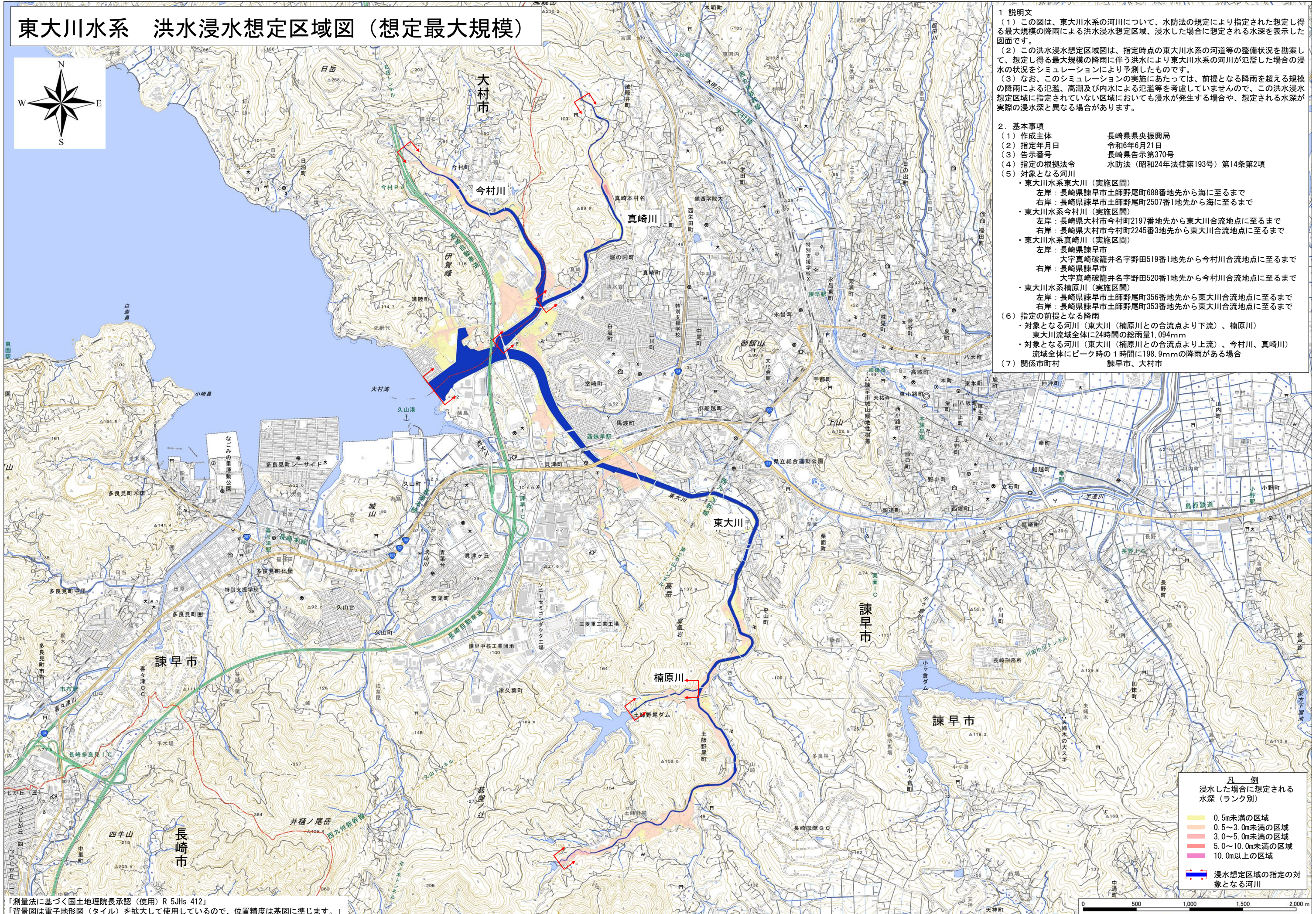
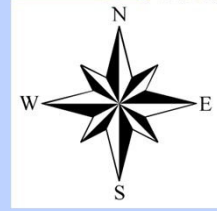


東大川水系 洪水浸水想定区域図（想定最大規模）



- 1 説明文**
- (1) この図は、東大川水系の河川について、水防法の規定により指定された想定し得る最大規模の降雨による洪水浸水想定区域、浸水した場合に想定される水深を表示した図面です。
 - (2) この洪水浸水想定区域図は、指定時点の東大川水系の河道等の整備状況を勘案して、想定し得る最大規模の降雨に伴う洪水により東大川水系の河川が氾濫した場合の浸水の状況をシミュレーションにより予測したものです。
 - (3) なお、このシミュレーションの実施にあたっては、前提となる降雨を超える規模の降雨による氾濫、高潮及び内水による氾濫等を考慮していませんので、この洪水浸水想定区域に指定されていない区域においても浸水が発生する場合や、想定される水深が実際の浸水深と異なる場合があります。
- 2. 基本事項**
- (1) 作成主体 長崎県央振興局
 - (2) 指定年月日 令和6年6月21日
 - (3) 告示番号 長崎県告示第370号
 - (4) 指定の根拠法令 水防法（昭和24年法律第193号）第14条第2項
 - (5) 対象となる河川
 - ・東大川水系東大川（実施区間）
 - 左岸：長崎県諫早市土師野尾町688番地先から海に至るまで
 - 右岸：長崎県諫早市土師野尾町2507番地先から海に至るまで
 - ・東大川水系今村川（実施区間）
 - 左岸：長崎県大村市今村町2197番地先から東大川合流地点に至るまで
 - 右岸：長崎県大村市今村町2245番3地先から東大川合流地点に至るまで
 - ・東大川水系真崎川（実施区間）
 - 左岸：長崎県諫早市大字真崎破籠井名字野田519番1地先から今村川合流地点に至るまで
 - 右岸：長崎県諫早市大字真崎破籠井名字野田520番1地先から今村川合流地点に至るまで
 - ・東大川水系楠原川（実施区間）
 - 左岸：長崎県諫早市土師野尾町356番地先から東大川合流地点に至るまで
 - 右岸：長崎県諫早市土師野尾町353番地先から東大川合流地点に至るまで
 - (6) 指定の前提となる降雨
 - ・対象となる河川（東大川（楠原川との合流点より下流）、楠原川）
 - 東大川流域全体に24時間の総雨量1,094mm
 - ・対象となる河川（東大川（楠原川との合流点より上流）、今村川、真崎川）
 - 流域全体にピーク時の1時間に198.9mmの降雨がある場合
 - (7) 関係市町村 諫早市、大村市

凡例

浸水した場合に想定される水深（ランク別）

0.5m未満の区域
0.5～3.0m未満の区域
3.0～5.0m未満の区域
5.0～10.0m未満の区域
10.0m以上の区域

浸水想定区域の指定の対象となる河川

「測量法に基づく国土地理院長承認（使用）R 5Jhs 412」
 「背景図は電子地形図（タイル）を拡大して使用しているため、位置精度は基図に準じます。」