

## 8. 公共用地取得状況

令和5年度の公共用地取得状況は以下の通りである。

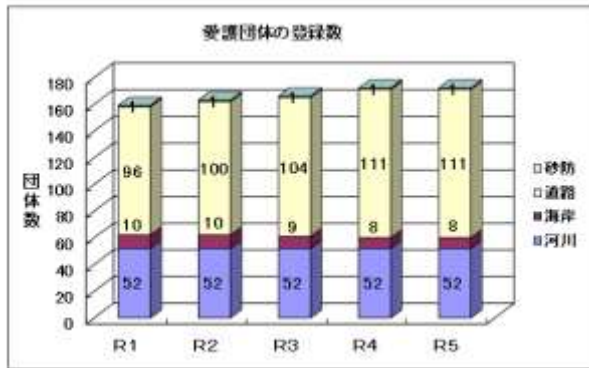
事業名	用地			補償	用地・補償費
	筆数	面積 (㎡)	用地費 (千円)	補償費 (千円)	合計 (千円)
河川事業	1	539.00	5,282	42,732	48,014
砂防事業	27	7,819.20	20,349	6,950	27,299
河川総合開発事業	0	0.00	0	259	259
道路事業	37	1,924.44	29,655	246,120	275,775
街路事業	0	0.00	0	93,399	93,399
連続立体交差	0	0.00	0	65,672	65,672
海岸事業	0	0.00	0	0	0
港湾事業	0	0.00	0	0	0
漁港事業	1	13.77	641	1,592	2,233
急傾斜事業	58	15,307.95	0	0	0
合計	124	25,604.36	55,927	456,724	512,651

## 9. 県民参加の地域づくり

### ●県民参加の地域づくり事業

県管理の公共施設（河川・道路・海岸・港湾・漁港・都市公園・砂防施設）において、ボランティアによる清掃・美化活動を行っている団体に対して、県が市町とともに支援することにより、愛護活動の活性化を図り、行政と県民との協働による「美しい地域づくり」、「公共施設の適正な利用」を推進します。

### ●長崎振興局管内の愛護団体数と活動回数の推移



#### ①愛護団体

登録団体の要件は、清掃美化活動に取り組む意志がある概ね5人以上で構成される団体・グループが登録の対象となります。

愛護団体への支援内容は、

- ・ 県で登録団体の清掃美化活動にかかる傷害保険の加入手続きを行い、保険料も負担します。
- ・ 清掃美化活動に必要な軍手・ゴミ袋・草刈機の替刃などについて、希望する団体には県で支給します。
- ・ 草刈機の燃料、飲料品（ジュース、お茶など）についても支援します。
- ・ その他、愛護推進協議会が活動のバックアップを行います。

#### ②アダプト事業

アダプト団体の応募要件は、

- ・ 概ね10人以上で構成する団体であること。
- ・ 河川・海岸200m以上、道路500m以上、港湾・漁港一定区域の清掃・美化活動ができること。
- ・ 年間4回以上、継続的な活動ができること。

アダプト団体への支援内容は、愛護団体への支援内容に加え、アダプト団体が活動する区域内に、その区間を担当する団体・企業の名称を示した看板を県で設置しています。

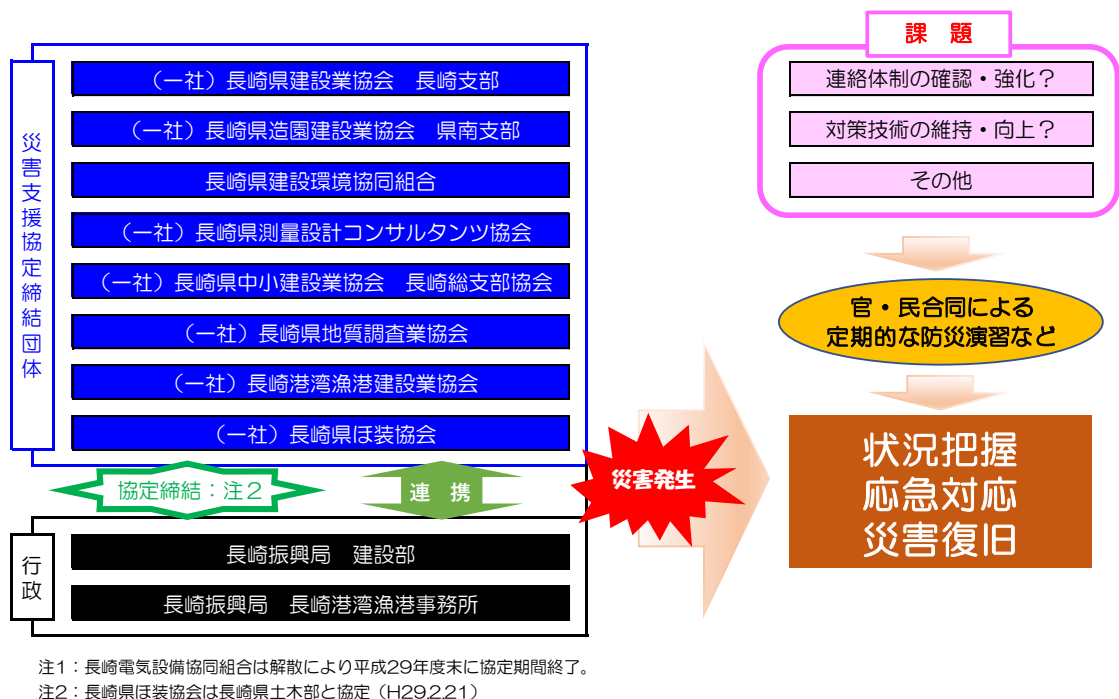
※現在、新規の看板設置はしていません。

## 10. 災害支援協定

長崎振興局において、県民の安全・安心確保の観点から、大規模災害発生時の県所管の公共土木施設被災等への緊急対応体制の充実を目的として、県が緊急の作業等を実施する必要があると判断した場合、災害支援協定締結団体に支援要請を行うこととしています。

平成23年9月14日には、当局と災害支援協定締結8団体が災害支援協定をテーマとした意見交換会を開催し、現状と課題を整理し、災害支援活動を素早くて確に行えるように、台風による豪雨、暴風を想定した防災演習を実施いたしました。

令和4年度は、当局と災害支援協定締結8団体が災害支援協定をテーマとした意見交換会をWEB会議で開催し、また、活動としては、災害支援活動を素早くて確に行うためのテーマに、令和5年6月28日に防災演習1「官・民合同による初動対応訓練」、防災演習2「官・民合同による災害応急対策演習」を実施することで、更なる災害支援体制の強化を図ることとしました。



### ●令和5年度の活動

#### ●県と災害支援協定締結団体との懇談会

災害支援活動を素早くて確に行うため、活動内容等を官・民合同で再確認する

- ・ 日 時：令和5年6月14日 長崎振興局AB会議室
- ・ 出席者：災害支援協定締結8団体
- ・ 議事内容：議題① 令和4年度の活動報告  
議題② 令和5年度の活動予定  
議題③ 大規模災害時の行動マニュアルの改訂について

●防災演習 1（官民合同による初動対応訓練）

大規模災害時の災害支援活動を迅速かつ的確に行うために

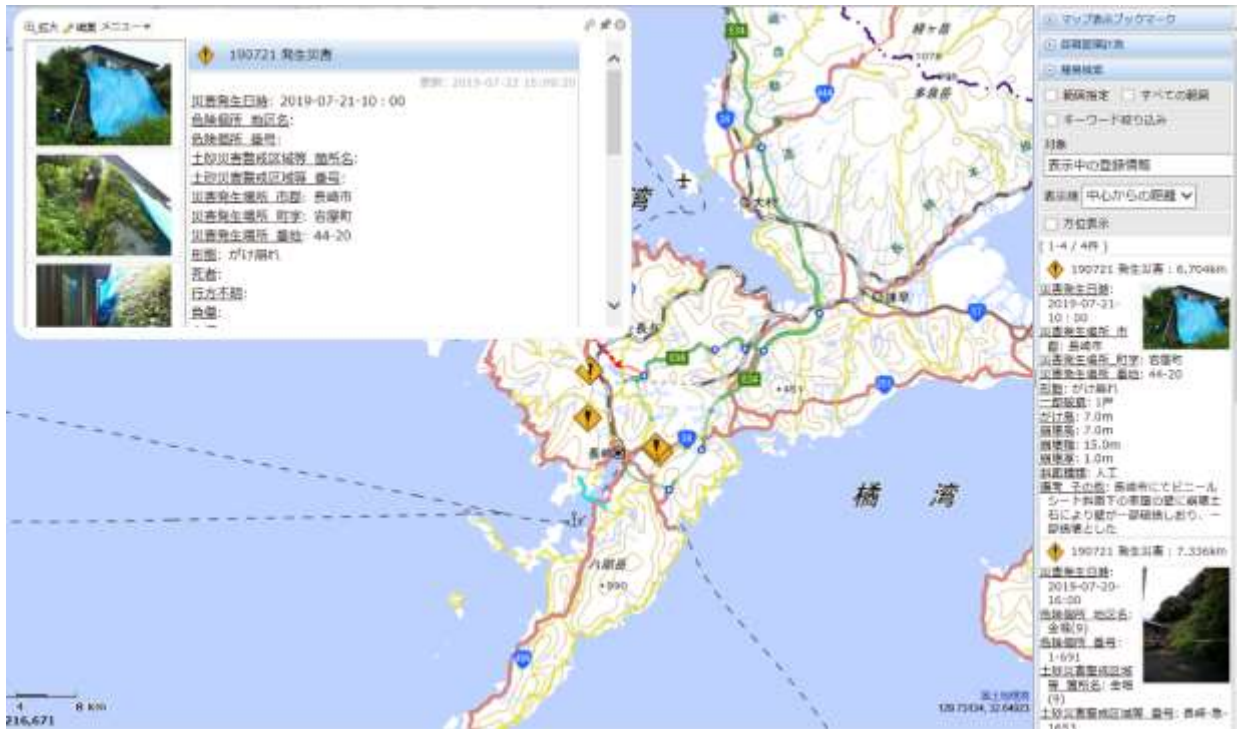
- ・ 日 時：令和 5 年 6 月 28 日（水） 9：30～12：00
- ・ 場 所：長崎振興局建設部防災対策会議室（河川課横）  
被災想定箇所：浦上川他 9 箇所
- ・ 関係機関：長崎振興局 建設部、災害支援協定締結 6 団体
- ・ 実施内容：局から各団体に公共施設の被災状況についての情報提供や現地調査等を支援要請

プログラム

- ① 開始宣言
- ② 災害支援団体への情報提供等の要請
- ③ 連絡体制の確認（現地確認あり）
- ④ 報告受理
- ⑤ 作業完了報告



▲報告要請



▲災害報告事例



▲防災会議へ現地情報を報告

## ●防災演習2（官・民合同による災害応急対策演習）

～互いの技術力向上とコミュニケーションを図り、

災害支援活動を素早く的確に行う体制を強化する～

●日 時：令和5年6月28日（水曜日）13：00～16：40

●場 所：長崎県 長崎振興局 AB会議室

●参加者：20名（5チーム編制、1チーム4名）

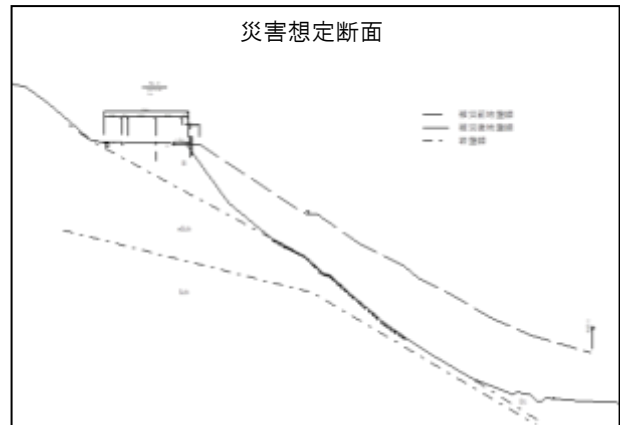
長崎振興局の建設部6名、管内市町（長崎市・時津町・長与町）3名

災害支援協定締結6団体11名

●実施内容：道路1箇所の災害現場を想定し、官民合同で応急対策工事の工法を検討し、互いの技術力とコミュニケーションの向上を図る。

### プログラム

- ① 開会
- ② 演習内容の説明
- ③ 演習課題の説明
- ④ 応急対策演習チーム作業、自己紹介、役割分担、応急工事等の検討
- ⑤ 道路災害応急工事検討
- ⑥ 講評
- ⑦ 閉会



演習状況



発表状況

災害にかかわる関係者（県、市町、建設業者、コンサルタント）が事前に大規模災害時を想定し、その対策工事をイメージしておくことで、災害時における迅速、的確な応急対応が可能になると考えています。今後も、このような取り組みを官民一体で継続していくことで、大規模災害が発生した際に、災害支援活動を素早く的確に行えるよう、連絡体制の確認と強化、さらなる対策技術の向上、危機管理意識を高めていきたいと考えています。

## 11. 許認可等状況

### ●建築関係各種許可等状況

- ・(外数)は本庁進達分を示す。
- ・数字は申請(受付)ベース

#### ① 建築基準法関係(確認等)処理状況

事項・年度	H31(R1)	2	3	4	5
建築確認申請	55	40	37	37	20
建築物	37	21	20	20	13
工作物等	18	19	17	17	7
計画通知申請	5	2	7	7	66
建築物	0	1	0	2	1
工作物等	5	1	7	15	65
建築許可申請	9 (1)	9 (1)	3 (0)	5 (3)	6 (1)
道路位置指定	6	4	2	0	1
処理件数計	75 (1)	55 (1)	49 55	59	93

注) 工作物等：工作物及び昇降機を含む。

#### ② 都市計画法関係(開発許可)処理状況

事項・年度	31(R1)	2	3	4	5
開発許可申請	3 (0)	1 (1)	5 (0)	3 (4)	2
新規	2 (0)	1 (1)	4 (0)	2 (4)	2
変更	1 (0)	0 (0)	1 (0)	1 (0)	0
建築許可申請	4	12	12	8	10
建築承認申請	1	0	0	0	1
42条許可申請	0	0	0	0	0
処理件数計	8 (0)	13 (1)	17 (0)	11 (4)	12

#### ③ 建築関連法令等(届出)処理状況

関連法(条例)・年度	31(R1)	2	3	4	5
福祉のまちづくり条例	9	10	9	7	3
省エネルギー法	8	12	7	18	6
建設リサイクル法(建築物)	109	132	115	102	90
景観法	4	11	17	9	8
処理件数計	130	165	148	136	103

注) 建設リサイクル法：建設工事に係る資材の再資源化等に関する法律

#### ④ 住宅関連法令(認定)処理状況

関連法・年度	31(R1)	2	3	4	5
長期優良住宅	102	100	89	100	93
変更・承継	10	7	10	10	11
低炭素建築物	12	9	6	2	0
処理件数計	124	116	95	102	93

注) 長期優良住宅：長期優良住宅の普及の促進に関する法律

注) 変更・承継申請に係る件数 <外数>

注) 低炭素建築物：都市の低炭素化の促進に関する法律

●福祉のまちづくりの推進

目的

高齢者・障害者・妊産婦・幼児など、日常生活又は社会生活において行動上の制限を受けるすべての人にやさしいまちづくりを進めます。

「長崎県福祉のまちづくり条例」に基づき、高齢者や障害のある方も利用しやすいように、きめ細やかに配慮した「整備基準」に適合している施設には「適合証」が交付されます。

(適合証)



● 長与町内の金融機関



○誘導用床材等

- ・誘導用、注意喚起材の設置
- ・建物内部の案内板及び音声誘導装置



○多目的便所

- ・手すり
- ・非常通報装置などを設置



●管理関係 許（認）可等事務処理状況（令和5年度）

種 別	許（認）可等件数	備 考			
境 界 確 定	86	国県道 60	河川 16	急傾斜地等 その他	10
道 路 占 用 許 可	904	新規 516	更新 299	変更	89
道 路 工 事 施 行 承 認	62	新規 56	変更 6		
特 殊 車 両 通 行 許 可	295	新規 221	更新 71	変更	3
屋 外 広 告 物 許 可	335	新規 23	更新 148	変更 除却	127 37
河 川 占 用 許 可	253	新規 89	更新 152	使用届	12
急傾斜地・砂防・地すべり指定区域内行為許可	21	新規 17	更新 3	変更	1
駅 前 広 場 占 用 許 可	25	新規 11	更新 10	変更	4
道 路 区 域 決 定 ・ 変 更	18	本庁進達 18			
管 理 者 の 同 意 ・ 証 明	142	道 路 71	河川 7	道路幅員証明 土砂災害照合願	4 60
			急傾斜地 0		
			砂防 0		
			地すべり 0		
公 有 財 産 払 の 処 分（払下等）	2	本庁進達 2	道路 0	河川（売買・交換）	2
計	2,143				

●建設業許可（知事）取扱件数（令和5年度）

新規等	更新のみ	変更届	合計	備 考
106	167	2,007	2,280	



## 12. 管理状況

### (1) 道 路

#### ①一般国道・6路線

令和5年4月1日現在

路線名	実延長 (全延長)	改良済		舗装済		上段 起点 下段 終点	交通不能
		延長	率	延長	率		
202号	50,994.0 (111,478.0)	(m) 46,595.5	(%) 91.4	(%) 48,616.2	95.3	福岡市西区姪の浜 (佐世保市木原町) 長崎市江戸町	(m)
206号	29,297.5 (50,474.8)	29,297.5	100.0	29,297.5	100.0	長崎市江戸町 佐世保市八幡町	
207号	10,603.8 (58,140.9)	9,515.9	89.7	10,603.8	100.0	佐賀市川原町 (諫早市小長井町) 西彼杵郡時津町	
251号	4,883.2 (125,635.3)	4,883.2	100.0	4,883.2	100.0	長崎市江戸町 諫早市小船越町	
324号	9,364.2 (9,364.2)	9,364.2	100.0	9,364.2	100.0	長崎市江戸町 長崎市茂木町	
499号	29,093.3 (29,093.3)	27,864.7	95.8	29,093.3	100.0	長崎市江戸町 鹿児島県阿久根市 (H5.4 暫定)	
合 計	134,236.0 (384,186.5)	127,521.0	95.0	131,858.2	98.2		

#### ① 主要地方道・7路線

令和5年4月1日現在

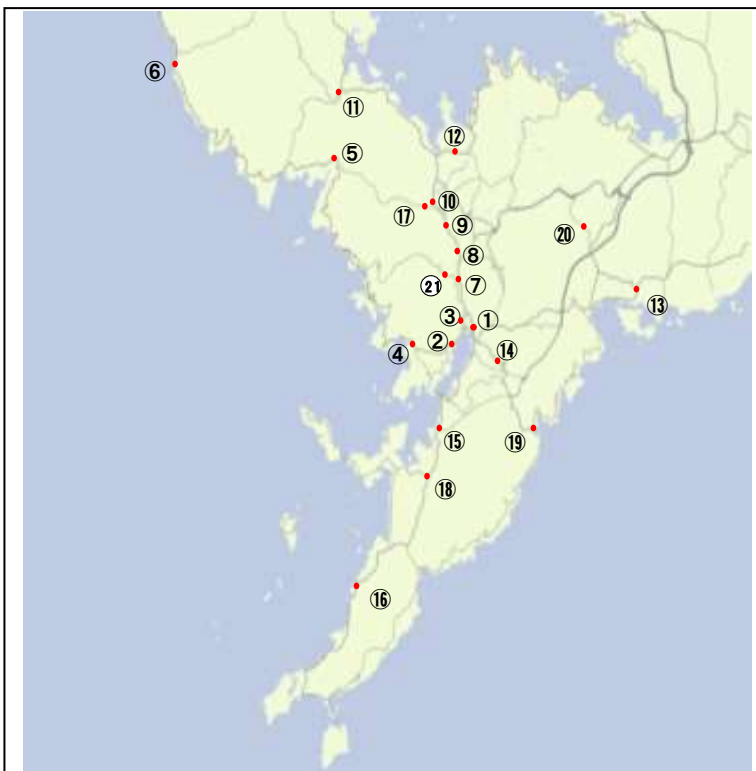
路線名	実延長 (全延長)	改良済		舗装済		起 点 終 点	交通不能
		延長	率	延長	率		
長崎畝刈	7,745.6 (7,745.6)	(m) 7,745.6	(%) 100.0	(%) 7,745.6	100.0	長崎市滑石 " 畝刈町	(m)
香焼江川	6,528.7 (6,528.7)	5,080.3	77.8	5,820.7	89.2	長崎市香焼町 " 江川町	708
長崎多良見	8,955.0 (13,408.4)	8,931.5	99.7	8,955.0	100.0	長崎市赤迫 諫早市多良見町舟津郷	
野母崎宿	48,983.1 (48,983.1)	37,095.3	75.7	47,574.6	97.1	長崎市野母町 長崎市宿町 (5.4 暫定)	
東長崎長与	13,497.4 (13,497.4)	12,718.8	94.2	13,181.4	97.7	長崎市平間町 西彼杵郡長与町三根郷	
長崎南環状	9,850.2 (9,850.2)	9,850.2	100.0	9,850.2	100.0	長崎市大浜町 " 田上町	
神ノ浦港長 浦	15,101.4 (15,101.4)	9,708.3	64.3	11,247.1	74.5	長崎市神浦夏井町 " 琴海戸根町	
合 計	110,661.4 (115,294.8)	91,130.0	82.4	104,374.6	94.3		708

② 一般県道・19路線

令和5年4月1日現在

路線名	実延長 (全延長)	改良済		舗装済		起 点 終 点	交通不能
		延長	率	延長	率		
道ノ尾 停車場	644.5 (644.5)	(m) 319.5	(%) 49.6	(m) 644.5	(%) 100.0	長崎市葉山 " 滑石	(m)
長崎式見港	17,057.8 (17,057.8)	14,982.6	87.8	17,057.8	100.0	A 長崎市茂里町 " 手熊町 B 長崎市大黒町 " 茂里町	
長与大橋町	5,189.4 (5,189.4)	5,189.4	100.0	5,189.4	100.0	西彼杵郡長与町吉無田郷 長崎市大橋町	
長崎漁港 村松	6,901.0 (6,902.5)	2,691.3	39.0	6,105.5	88.5	長崎市三重町 " 琴海町	
長崎芒塚 インター	3,093.0 (3,093.0)	2,040.5	66.0	3,093.0	100.0	長崎市本河内3丁目 長崎市芒塚町	
伊王島	2,270.0 (2,270.0)	1,606.8	70.8	2,270.0	100.0	長崎市伊王島 " "	
長崎 インター	389.5 (389.5)	389.5	100.0	389.5	100.0	長崎市早坂町 "	
高島	3,151.2 (3,151.2)	2,091.2	66.4	3,151.2	100.0	長崎市高島町 " "	
奥ノ平時津	21,147.0 (27,996.4)	16,878.0	79.8	20,960.0	99.1	西海市西彼町平山郷 西彼杵郡時津町浦郷	
池島循環	3,556.0 (3,556.0)	2,966.4	83.4	3,556.0	100.0	長崎市池島町 "	
深堀三和	6,791.0 (6,791.0)	3,500.8	51.6	4,988.9	73.5	長崎市深堀町 " 為石町	
扇山公園	821.7 (14,791.3)	0.0	0.0	821.7	100.0	長崎市県民の森 西海市大瀬戸町	
昭和馬町	6,367.5 (6,367.5)	6,367.5	100.0	6,367.5	100.0	長崎市昭和 長崎市馬町	
神ノ島 鮑ノ浦	2,708.7 (2,708.7)	2,708.7	100.0	2,708.7	100.0	長崎市神ノ島町 " 鮑ノ浦町	
小ヶ倉田上	6,495.0 (6,495.0)	6,495.0	100.0	6,495.0	100.0	長崎市小ヶ倉町 " 田上	
形上宮浦港	2,989.4 (12,548.6)	2,989.4	100.0	2,989.4	100.0	長崎市琴海形上町 西海市西彼町宮浦郷	
伊王島香焼	2,451.0 (2,451.0)	2,451.0	100.0	2,451.0	100.0	長崎市伊王島町 長崎市香焼町	
樺島港脇岬	1,398.8 (1,398.8)	1,044.3	74.7	1,398.8	100.0	長崎市脇岬町 " 野母崎樺島町(H5.4 暫定)	
長崎野母崎 自転車道	20,711.0 (20,711.0)	20,711.0	100.0	20,711.0	100.0	長崎市江川町 " 脇岬町	
計	114,133.5 (144,513.2)	95,422.9	83.6	111,348.9	97.6		

番号	路線名	箇所名	交通量(台)		前回(H27)に対する増減(台)		備考
			12時間 ●:実測値	24時間 ●:実測値	12時間	24時間	
①	一般国道 202号	長崎市 大黒町	● 39746	● 51401	2,640	7,294	長崎駅
②	一般国道 202号	長崎市 飽ノ浦町	● 16816	21356	74	263	
③	一般国道 202号	長崎市 稲佐町	● 11619	14524	787	1,108	
④	一般国道 202号	長崎市 大浜町	● 13427	16918	81	237	
⑤	一般国道 202号	長崎市 畝刈町	● 13978	17612	△ 576	△ 725	
⑥	一般国道 202号	長崎市 三重石原	5914	7156	584	950	
⑦	一般国道 206号	長崎市 松山町	● 36831	47880	2,212	3,657	
⑧	一般国道 206号	長崎市 大橋町	● 31032	40342	1,311	1,704	
⑨	一般国道 206号	長崎市 赤迫町	● 32994	42892	559	1,398	六地藏前
⑩	一般国道 206号	長崎市 滑石1丁目	31216	40581	828	1,076	
⑪	一般国道 206号	長崎市 琴海町西海	● 15523	19714	△ 530	△ 673	
⑫	一般国道 207号	時津町 浜田郷	● 16512	20970	836	1,235	
⑬	一般国道 251号	長崎市 戸石町里名	● 11795	● 14459	2,173	3,280	
⑭	一般国道 324号	長崎市 田上1丁目	● 7087	8788	988	1,952	
⑮	一般国道 499号	長崎市 小ヶ倉町1丁目	● 15756	● 20076	5,370	8,655	
⑯	一般国道 499号	長崎市 黒浜町	● 4165	5123	855	1,102	
⑰	主要地方道 長崎畝刈線	長崎市 滑石2丁目	● 15351	19496	881	1,119	
⑱	主要地方道 香焼江川線	長崎市 香焼町田ノ浦	● 2840	3465	676	860	
⑲	主要地方道 野母崎宿線	長崎市 茂木町	● 3598	4390	△ 36	△ 9	
⑳	主要地方道 東長崎長与線	長崎市 平間町	● 6528	8095	631	925	



【令和3年度 全国道路・街路交通情勢調査】

<交通量の説明>

●昼間12時間自動車類交通量

(上り、下り、合計): 令和3年秋期調査日の午前7時から午後7時までに通過した自動車の台数。小型車、大型車、車種計の交通量を台/12時間で示す。

●24時間自動車類交通量

(上り、下り、合計): 昼間12時間自動車類交通量と夜間12時間自動車類交通量の合計値を示す。

(2) 都市計画区域の指定及び都市計画決定

①都市計画区域の指定一覧

都市計画区域名	市町名	法適用年月日	最終指定年月日	都市計画区域 (※面積、人口はR5.3.31現在)		備考
				面積 ha	人口 千人	
長崎	長崎市 (諫早市)	大正11.7.1 (昭和9.3.26)	昭和50.7.1	24,610 (9,689)	368.8 (97.6)	長崎市の一部 (諫早市の一部) 時津町の全区域 長与町の一部
	時津町	昭和37.9.18		2,079	29.3	
	長与町	昭和41.3.24		1,342	35.8	
	小計			28,031 (37,720)	433.9 (531.5)	
伊王島	長崎市	昭和24.4.13	昭和24.4.13	226	0.7	長崎市の一部
高島	長崎市	昭和24.4.14	昭和31.12.22	137	0.3	長崎市の一部
三和	長崎市	昭和58.3.29	昭和61.3.28	821	8.9	長崎市の一部
琴海	長崎市	昭和59.7.20	昭和59.7.20	2,454	10.6	長崎市の一部

(注) 諫早市は、長崎振興局管外であるが「小計」には、諫早市分も含む数値をカッコ書きで示している。  
〔以下、②③についても同様〕

②都市計画決定一覧表

都市計画区域名	市町名	土地利用計画										都市施設計画										市街地開発事業				
		市街化調整区域	用途地区	特別用途地区	高度利用地区	防火地域・準防火地域	風致地区	駐車場整備地区	臨港地区	伝統的建築物群保存地区	道路	都市高速鉄道	駅前	公園	公共	都市	汚物処理場	ごみ焼却場	教育文化施設	医療施設	市場	火葬場	一団地の住宅施設	土地地区画整理事業	市街地再開発事業	地区計画
長崎	長崎市 (諫早市)	○	○	○	○	○	○	○	○	○	○	○	○	○	○	○	○	○	○	○	○	○	○	○	○	○
	時津町	○								○	○															
	長与町	○								○	○															
	伊王島									○	○															
高島	長崎市											○														
三和	長崎市												○													
琴海	長崎市													○												

③市街化区域、市街化調整区域の決定

区域名	市町名	市街化区域面積 (ha)	計画時人口 (H27) (千人)		目標人口 (R12) (千人)		決定年月日
			都計区域	市街化区域	都計区域	市街化区域	
長崎	長崎市 (諫早市)	9,655	565	536	505	482	当初 S46.3.31 変更 R6.3.8
	時津町						
	長与町						

(注) 諫早市分も含む数値を示している。

## ④都市計画道路（国・県道のみ）

(R6. 4. 1 現在)

都市名	名 称		計 画 決 定			
	番 号	路 線 名	起 点	終 点	幅員(m)	延長(m)
長崎市	3・4・101	江戸町道の尾線	江戸町	滑石2丁目	20	8,040
	3・2・104	江戸町蛭茶屋線	江戸町	中川2丁目	35	2,330
	3・3・105	宝町立神町線	宝町	西立神町	22	3,990
	3・4・106	東長崎縦貫線	田中町	中里町	16.5	6,470
	3・3・107	出島町西山町線	出島町	片淵5丁目	22	3,370
	3・4・108	大橋町昭和町線	大橋町	昭和2丁目	19	1,600
	3・3・109	大波止油屋町線	江戸町	油屋町	25	1,070
	3・2・110	滑石町線	滑石2丁目	滑石3丁目	30	1,800
	3・4・111	戸石線	矢上町	東町	16	490
	3・2・115	旭大橋線	大黒町	旭町	33	850
	3・5・120	浦上川川端線	稲佐町	城栄町	15	2,700
	3・5・121	目覚町油木町天主堂線	目覚町	上野町	15	4,230
	3・5・123	目覚町天主堂文教町線	目覚町	文教町	15	3,220
	3・5・125	大波止小ヶ倉線	江戸町	小ヶ倉町2丁目	13	5,840
	3・5・126	小ヶ倉蛭茶屋線	小ヶ倉町2丁目	矢の平1丁目	13	9,510
	3・6・133	城山循環線	城山町	城栄町	11	1,500
	3・6・135	切通中野線	田中町	中里町	11.5	6,640
	3・4・141	赤迫線	赤迫3丁目	赤迫3丁目	16	230
	3・1・142	浦上川線	松山町	元船町	40	3,250
	3・3・146	日見街道線	中川2丁目	田中町	25	5,980
	3・4・150	小ヶ倉平山線	小ヶ倉町2丁目	平山町	19	5,410
	3・3・151	女神大橋線	新戸町2丁目	大浜町	25	5,010
	3・2・154	大波止線	元船町	元船町	35	110
	1・4・ 1	長崎外環状線	時津町元村郷字継石	柳田町	19	19,510
	1・4・ 2	常盤町田上線	新地町	早坂町	20	3,520
	3・5・157	香焼線	香焼町	香焼町	12	890
	3・7・ 1	縦貫線	伊王島町2丁目椎山下	伊王島町1丁目番所谷	6	2,260
	3・3・ 1	栄上平山線	布巻町栄上	布巻町瓜生川	22	1,260
	3・4・ 2	栄上為石線	布巻町栄上	為石町舟津	16	1,510
	3・5・409	道の尾駅前線	岩屋町	葉山1丁目	12	250
1・4・ 4	長崎時津縦貫線	茂里町	時津町野田郷字野中	18	5,560	
3・6・165	滑石野田線	滑石2丁目	時津町野田郷字長谷	8	450	
時津町	3・4・301	元村日並線	元村郷字打坂	日並郷字木場崎	20	4,650
	3・4・302	浦小島田線	浦郷字市場	浜田郷字天神木	16	1,930
	3・5・304	日並中央線	日並郷字中曽根	日並郷字辻山	12	980
	1・4・ 1	長崎外環状線	元村郷字継石	長崎市柳田町	19	630
	1・6・ 3	野田日並線	野田郷字長谷	日並郷字フタマタ	10.5	3,400
	1・4・ 4	長崎時津縦貫線	長崎市茂里町	野田郷字野中	18	1,340
	3・6・165	滑石野田線	長崎市滑石2丁目	野田郷字長谷	8	920
長与町	3・4・401	長与中央線	岡郷字戸別当	吉無田郷字山下	16	3,900
	3・4・402	嬉里時津線	嬉里郷字米取	斉藤郷字馬場の本	16	470
	3・4・403	吉無田三根線	嬉里郷字五反田	三根郷字山似田	16	1,950
	3・4・404	高田線	高田郷字下高田	高田郷字釜田	16	3,100
	3・5・409	道の尾駅前線	高田郷字釜田	高田郷字釜田	12	220
	1・4・ 1	長崎外環状線	時津町元村郷字継石	長崎市柳田町	19	2,060

### (3) 二級河川

水系名	河川名	延長 (m)	流域面積 (k m <sup>2</sup> )	所在地	告示 年月日	関連事業(○は事業実施中)	管理ダム
浦上川	浦上川	9,396	38.63	長崎市	S6.2.17	激特助成(57 災) ふるさとの川モデル事業 ○長崎水害緊急ダム事業(浦上ダム)	
	大井手川	5,551	(7.73)	長崎市	S35.3.31	○都市基盤河川改修事業(長崎市)	
	三川川	2,887	(3.28)	長崎市	S44.3.31	助成(57 災)	
	城山川	966	(2.60)	長崎市	S50.3.28	都市下水路	
中島川	中島川	5,528	19.10	長崎市	S26.2.2	激特助成(57 災) ○広域河川改修事業	本河内高部 低部ダム
	西山川	4,005	(2.60)	長崎市	S59.4.20		西山ダム
八郎川	八郎川	6,415	32.60	長崎市	S26.2.2	助成(57 災)	
	現川川	2,869	(6.50)	長崎市	S44.3.31	助成(57 災)	
	正念川	1,812	(2.40)	長崎市	S45.3.31	助成(57 災)	
	間の瀬川	2,788	(3.30)	長崎市	S45.3.31	助成(57 災)	
	中尾川	2,393	(4.80)	長崎市	S45.3.31	助成(57 災)	中尾ダム
	清水川	208	(1.20)	長崎市	S48.3.31	助成(57 災)	
	平古場川	1,510	(1.60)	長崎市	S48.3.31	助成(57 災)	
	松原川	708	(0.68)	長崎市	S48.3.31	助成(57 災)	
	千間田川	699	(0.98)	長崎市	S48.3.31	助成(57 災)	
若菜川	若菜川	3,805	9.00	長崎市	S29.12.28	助成(57 災)	
	川平川	284	(2.54)	長崎市	S38.3.30	助成(57 災)	
日見川	日見川	1,746	4.43	長崎市	S36.3.31	上流:関連(57 災)	
小江川	小江川	1,997	6.43	長崎市	S36.3.31	関連(57 災)	
戸石川	戸石川	897	4.49	長崎市	S45.3.31		
手熊川	手熊川	1,164	3.30	長崎市	S45.3.31		
大浦川	大浦川	317	4.21	長崎市	S45.3.31		
式見川	式見川	4,145	6.00	長崎市	S26.2.2		式見ダム
江川川	江川川	2,650	5.24	長崎市	S45.3.31	○都市基盤河川改修事業(長崎市)	
	落矢川	1,145	(2.15)	長崎市	S49.3.30		
鹿尾川	鹿尾川	9,913	12.90	長崎市	S48.3.31	○総合流域防災事業	鹿尾ダム、 小ヶ倉ダム
千々川	千々川	643	6.40	長崎市	S48.3.31	関連(57 災)	

水系名	河川名	延長((m)	流域面積 (k m <sup>2</sup> )	所在地	告 示 年月日	関連事業(○は事業実施中)	管理ダム
多以良川	多以良川	4,028	8.63	長崎市	S49.3.30	宅地関連	
	二股川	2,492	(3.90)	長崎市	S54.10.19		鳴見ダム
	白川川	716	(1.12)	長崎市	S54.10.19		
三重川	三重川	1,233	6.80	長崎市	S44.3.31	○総合流域防災事業(H11～H23 休止、H24～H27)	
長与川	長与川	8,879	19.80	長与町	S26.2.2	小規模河川改修事業 助成(60 災) 総合流域防災事業(H9～H24)	長与ダム
	高田川	2,591	(8.00)	長与町	S45.3.31	○総合流域防災事業	
	南田川内川	1,507	(1.17)	長与町	S46.3.31		
時津川	時津川	3,502	6.00	時津町	S6.2.17	○総合流域防災事業	
子々川川	子々川川	2,239	3.00	時津町	S48.3.31		中山ダム
大江川	大江川	3,172	6.15	長崎市	S43.1.4	関連(57 災)	
西海川	西海川	3,313	12.00	長崎市	S40.3.31	小規模河川改修事業	
	谷口川	1,808	(4.25)	長崎市	S45.3.31	小規模河川改修事業	
戸根川	戸根川	2,929	7.09	長崎市	S42.3.31	関連(57 災)	
手崎川	手崎川	2,585	5.91	長崎市	S45.3.31	関連(57 災)	
村松川	村松川	1,550	5.40	長崎市	H10.1.16	総合開発事業(実施調査)	
大川	大川	2,691	7.00	長崎市	S29.12.28	宅地関連	
宮崎川	宮崎川	2,408	4.50	長崎市	S44.3.31	小規模河川改修事業関連(60 災)	宮崎ダム
蚊焼大川	蚊焼大川	925	2.44	長崎市	S47.3.31		
黒浜川	黒浜川	1,636	0.80	長崎市	S49.3.30		黒浜ダム
	新神上川	203	(0.10)	長崎市	S60.12.13		
江川	江川	1,701	2.46	長崎市	S63.4.22	○総合流域防災事業	高浜ダム
	新江川	105	(0.14)	長崎市	H10.12.1		
神浦川	神浦川	9,536	28.00	長崎市	S29.12.28	総合流域防災事業(H2～H23)	神浦ダム
	鶴山谷川	333	(0.22)	長崎市	S57.12.24	一定災改良(57 災)	
黒崎川	黒崎川	1,759	6.50	長崎市	S42.3.31	局部改良事業	
出津川	出津川	3,709	7.00	長崎市	S40.3.31	関連(57 災)	
川下川	川下川	1,113	1.47	長崎市	H7.6.30		
32水系	54河川	145,104	293.68				

## (4) 砂防指定地

## ①長崎市

(R 5. 4. 1 現在)

番号	所在地	河川 溪流名	支溪名	告示 番号	告示 年月日	面積(ha)
1	式見町	式見川	式見川	898	S26. 10. 6	0. 13
2	馬町	中島川	中島川	1970	S31. 12. 11	1. 90
3	馬町	中島川	中島川	986	S32. 8. 12	4. 77
4	神浦下大中尾町	神ノ浦川	神ノ浦川	908	S36. 3. 31	3. 70
5	新牧野町	出津川	出津川	2989	S41. 8. 30	2. 63
6	上黒崎町	黒崎川	黒崎川	711	S42. 3. 22	2. 40
7	上黒崎町	黒崎川	黒崎川	198	S43. 2. 16	3. 70
8	以下宿町	以下宿川	青抜川	198	S43. 2. 16	2. 24
9	多以良町	多以良川	多以良川	190	S47. 2. 14	5. 72
10	神浦丸尾町(北大中尾町、 神浦江川町)	神ノ浦川	牛牧川	190	S47. 2. 14	5. 55
11	蚊焼町	蚊焼大川	蚊焼大川及び支川	1099	S48. 5. 22	4. 80
12	西海町	西海川	谷口川	55	S53. 1. 25	6. 46
13	新牧野町	出津川	大首川	249	S51. 3. 5	7. 20
14	以下宿町	以下宿川	以下宿川	785	S53. 4. 4	1. 47
15	以下宿町	以下宿川	以下宿川	886	S54. 4. 18	1. 30
16	西海川	西海川	谷口川	887	S54. 4. 18	5. 52
17	平山町・布巻 町・為石町	大川	大川	1586	S57. 9. 18	2. 46
18	多以良町	多以良川	二股川及び多以良川	1586	S57. 9. 18	0. 37
19	木場町	中島川	西山木場川	760	S58. 3. 23	0. 57
20	鳴滝1丁目・ 3丁目	中島川	鳴滝川	760	S58. 3. 23	0. 95
21	田中町	中尾川	田川内川	760	S58. 3. 23	0. 44
22	東町	八郎川	長龍寺川	760	S58. 3. 23	0. 16
23	東町	八郎川	長龍寺川第二右支川	760	S58. 3. 23	0. 53
24	現川町	現川川	大屋敷川左支川及び同支川右小支川	760	S58. 3. 23	0. 68
25	現川町	現川川	大屋敷川右支川	760	S58. 3. 23	0. 77
26	平間町	八郎川	城平川	760	S58. 3. 23	0. 48
27	東町	八郎川	瀬古川右支川	760	S58. 3. 23	0. 38
28	東町	八郎川	瀬古川左支川	760	S58. 3. 23	0. 43
29	古賀町	八郎川	清水山川右支川	760	S58. 3. 23	0. 19
30	古賀町	八郎川	清水山川左支川	760	S58. 3. 23	0. 25
31	中里町	八郎川	大木場川	760	S58. 3. 23	0. 49
32	中里町	八郎川	上中野川	760	S58. 3. 23	0. 47
33	船石町	千束野川	千束野川、同右支川及び同左支川	760	S58. 3. 23	1. 07
34	船石町	八郎川	二双舟川第一右支川	760	S58. 3. 23	0. 20
35	船石町	八郎川	上座川	760	S58. 3. 23	0. 29
36	船石町	八郎川	船石川	760	S58. 3. 23	0. 29
37	若竹町	浦上川	若竹川	760	S58. 3. 23	0. 84
38	宿町	日見川	宿川	760	S58. 3. 23	0. 73



番号	所在地	河川 溪流名	支溪名	告示 番号	告示 年月日	面積(ha)
39	芒塚町	日見川	下瀬川	760	S58. 3. 23	0. 77
40	芒塚町	日見川	大町川	760	S58. 3. 23	0. 75
41	芒塚町	日見川	芒塚川	760	S58. 3. 23	0. 79
42	界町・芒塚町	日見川	牧野川第一右支川	760	S58. 3. 23	0. 90
43	川内町	戸石川	上川内川及び同左支川	760	S58. 3. 23	1. 24
44	上戸石町	戸石川	上戸石川	760	S58. 3. 23	0. 82
45	太田尾町	山川河内川	山川河内川	760	S58. 3. 23	0. 66
46	小瀬戸町	小瀬戸川	小瀬戸川	760	S58. 3. 23	0. 29
47	大崎町	大崎川	大崎川	761	S58. 3. 23	0. 36
48	界町	日見川	牧野川第二右支川	761	S58. 3. 23	0. 46
49	船石町	木場川	二双舟川第二右支川	761	S58. 3. 23	0. 39
50	現川町	現川川	小藤川	761	S58. 3. 23	0. 92
51	木場町	中島川	木場川	761	S58. 3. 23	0. 62
52	大宮町・北栄町	大宮川	大宮川	761	S58. 3. 23	0. 50
53	中里町	八郎川	陰平川第一左支川	761	S58. 3. 23	0. 41
54	中里町	八郎川	陰平川第二左支川	761	S58. 3. 23	0. 44
55	東町	八郎川	東川	761	S58. 3. 23	1. 00
56	上浦町	手熊川	上浦川右支川	761	S58. 3. 23	0. 67
57	三ツ山町	浦上川	六枚板川左支川	761	S58. 3. 23	1. 17
58	宮摺町	宮摺川	宮摺川第一左支川	761	S58. 3. 23	0. 26
59	本河内町	中島川	御手水川	761	S58. 3. 23	0. 49
60	三ツ山町	浦上川	六枚板川右支川	761	S58. 3. 23	0. 47
61	上戸石町	戸石川	陣の内川	761	S58. 3. 23	0. 33
62	布巻町	大川	千代讓川	761	S58. 3. 23	0. 15
63	平間町	中野川	千間田川	761	S58. 3. 23	0. 77
64	戸石町	船津川	船津川	761	S58. 3. 23	0. 63
65	北大中尾町 (神浦丸尾町)	神ノ浦川	牛牧川	44	S59. 1. 20	0. 82
66	中里町	八郎川	陰平川第二左支川	791	S59. 3. 30	0. 27
67	東町	八郎川	長龍寺川第一右支川	791	S59. 3. 30	0. 33
68	中里町	八郎川	中里川	791	S59. 3. 30	0. 70
69	船石町	都通川	転石川	791	S59. 3. 30	0. 44
70	田中町	中尾川	猪師川	791	S59. 3. 30	0. 42
71	界町	日見川	牧野川第一右支川	791	S59. 3. 30	0. 31
72	界町	日見川	牧野川第二右支川	791	S59. 3. 30	0. 06
73	上戸石町	戸石川	陣の内川	791	S59. 3. 30	0. 47
74	布巻町	大川	千代讓川	791	S59. 3. 30	0. 80
75	東町	八郎川	長龍寺川	792	S59. 3. 30	0. 38
76	平間町	間瀬川	中山川	792	S59. 3. 30	0. 65
77	中里町	八郎川	上中野川	792	S59. 3. 30	0. 21
78	平間町	八郎川	城平川	792	S59. 3. 30	0. 12

番号	所在地	河川 溪流名	支溪名	告示 番号	告示 年月日	面積(ha)
79	上浦町	手熊川	上浦川第二右支川	792	S59. 3. 30	0. 44
80	船石町	木場川	二双舟川第一右支川	792	S59. 3. 30	0. 27
81	戸石町	戸石川	水頭川	103	S60. 1. 26	0. 28
82	戸石町	木場川	雀川	651	S60. 3. 25	0. 40
83	神浦大中尾町	神ノ浦川	神浦川及び同左支川	651	S60. 3. 25	0. 61
84	琴海村松町	村松川	村松川及び同左支川	651	S60. 3. 25	3. 84
85	東町	八郎川	東川	663	S60. 3. 25	0. 14
86	川内町	戸石川	上川内川及び同左支川	663	S60. 3. 25	0. 04
87	大崎町	大崎川	大崎川	663	S60. 3. 25	0. 33
88	上浦町	手熊川	上浦川右支川	663	S60. 3. 25	0. 15
89	平間町	八郎川	千間田川	663	S60. 3. 25	0. 21
90	木場町	中島川	西山木場川	663	S60. 3. 25	0. 22
91	現川町	現川川	大屋敷川右支川	663	S60. 3. 25	0. 26
92	田中町	八郎川	田川内川	663	S60. 3. 25	0. 30
93	太田尾町	山川河内川	山川河内川	663	S60. 3. 25	0. 30
94	芒塚町	日見川	芒塚川	663	S60. 3. 25	0. 93
95	平間町	八郎川	城平川	663	S60. 3. 25	0. 12
96	芒塚町	日見川	大町川	663	S60. 3. 25	0. 38
97	上戸石町	戸石川	上戸石川	663	S60. 3. 25	0. 04
98	古賀町	八郎川	清水山川右支川及び同左支川	663	S60. 3. 25	0. 26
99	中里町	八郎川	中里川	663	S60. 3. 25	0. 11
100	三川町	浦上川	兵底川	993	S60. 7. 3	0. 69
101	平山町	大川	大川	993	S60. 7. 3	2. 15
102	布巻町	大川	久良川	993	S60. 7. 3	3. 44
103	太田尾町	山川河内川	山川河内川	993	S60. 7. 3	0. 50
104	太田尾町	山川河内川	山川河内川左支川	993	S60. 7. 3	0. 67
105	船石町	都通川	転石川	993	S60. 7. 3	0. 03
106	船石町	八郎川	船石川	993	S60. 7. 3	0. 12
107	高浜町	江川川	大野川	993	S60. 7. 3	0. 73
108	船石町	八郎川	二双船川第二右支川	993	S60. 7. 3	0. 23
109	中里町	八郎川	陰平川第一左支川	993	S60. 7. 3	0. 12
110	中里町	八郎川	陰平川第二左支川	993	S60. 7. 3	0. 25
111	船石町	八郎川	上座川	993	S60. 7. 3	0. 14
112	船石町	八郎川	二双船川(ハ)	1473	S60. 11. 6	0. 83
113	船石町	八郎川	千束野川(ハ)	1473	S60. 11. 6	0. 27
114	船石町	八郎川	転石川(口)	1473	S60. 11. 6	0. 72
115	中里町	八郎川	樽山川	1473	S60. 11. 6	0. 85
116	平間町	間瀬川	中山川	1473	S60. 11. 6	0. 08
117	畝刈町	富田川	富田川	1473	S60. 11. 6	0. 97
118	芒塚町	日見川	下瀬川	1473	S60. 11. 6	0. 55

番号	所在地	河川 溪流名	支溪名	告示 番号	告示 年月日	面積(ha)
119	平間町	八郎川	千間田川	1473	S60. 11. 6	1. 06
120	川内町	戸石川	上川内川（口）	1473	S60. 11. 6	0. 92
121	八郎岳町	江川川	竿ノ浦川	1674	S60. 12. 21	0. 86
122	畝刈町	久保川	久保川	1674	S60. 12. 21	0. 21
123	長裏町	手崎川	手崎川	1674	S60. 12. 21	1. 15
124	中里町	八郎川	深谷川	1674	S60. 12. 21	0. 29
125	太田尾町	山川河内川	逃底川	1674	S60. 12. 21	0. 14
126	京泊町・畝刈町	久保川	久保川及び右支川	112	S62. 1. 26	2. 44
127	現川町	現川川	山郷川	291	S62. 3. 6	0. 27
128	宿町	日見川	黒木川	1854	S62. 11. 2	0. 62
129	京泊町	京泊川	京泊川	1854	S62. 11. 2	0. 59
130	船石町	都通川	都通川	1854	S62. 11. 2	1. 37
131	芒塚町	日見川	日見川	1854	S62. 11. 2	0. 34
132	田中町	中尾川	師子川	1854	S62. 11. 2	0. 73
133	野母崎樺島町	鰻川	鰻川	34	S63. 1. 8	0. 59
134	長浦町	西海川	長浦川	2048	S63. 10. 21	1. 43
135	大山町	大山川	大山川	2048	S63. 10. 21	0. 30
136	現川町	現川川	給人川内川	2048	S63. 10. 21	1. 16
137	中里町	木場川	二双船川（二）	2048	S63. 10. 21	0. 76
138	東町	侍石川	侍石川	2048	S63. 10. 21	1. 07
139	畦別当町	浦上川	浦上川	144	H1. 1. 31	0. 65
140	大浜町	大浦川	大浦川	144	H1. 1. 31	6. 08
141	琴海戸根原町 （長浦町）	戸根原川	戸根原川	1133	H1. 5. 29	2. 82
142	鳴見町	白川	白川	1778	H1. 10. 21	1. 71
143	上黒崎町	黒崎川	黒崎川	1026	H3. 4. 11	7. 50
144	船石町	都通川	転石川（ハ）	95	H6. 1. 20	0. 82
145	中里町	八郎川	二双船川（ホ）	95	H6. 1. 20	0. 78
146	琴海形上町	戸根原川	四戸ノ川	729	H8. 3. 21	2. 62
147	上戸石町	戸石川	陣の内川（ヘ）	1367	H9. 6. 24	2. 14
148	上戸石町	戸石川	陣の内川（ホ）	1367	H9. 6. 24	2. 70
149	現川町	八郎川	白水川	1367	H9. 6. 24	4. 94
150	多以良町	多以良川	多以良川	1490	H10. 7. 16	0. 94
151	多以良町	多以良川	多以良川（口）	2131	H10. 12. 14	1. 50
152	東町	侍石川	侍石川（ハ）	1455	H11. 7. 2	0. 52
153	中里町	二双船川	二双船川（ヘ）	2027	H12. 10. 18	1. 85
154	船石町	都通川	都通川（イ）	2027	H12. 10. 18	5. 84
155	布巻町	大川	千代讓川（二）	2399	H12. 12. 18	0. 62
156	布巻町	大川	千代讓川（ハ）	2399	H12. 12. 18	0. 45
157	以下宿町	以下宿川	以下宿川（ホ）	390	H14. 5. 9	1. 42
158	西海町	西海川	中川内川	390	H14. 5. 9	5. 00

番号	所在地	河川 渓流名	支溪名	告示 番号	告示 年月日	面積(ha)
159	鳴見町	二股川	鳴見川(ハ)	123	H15. 2. 13	1. 54
160	鳴見町	二股川	鳴見川(ニ)	123	H15. 2. 13	1. 61
161	竿ノ浦町	江川川	竿ノ浦川(リ)	123	H15. 2. 13	1. 08
162	以下宿町	以下宿川	以下宿川(ホ)	1560	H15. 12. 16	0. 62
163	中川内川 H14. 5. 9 第390番に 追加指定	中川内川	中川内川	324	H17. 3. 22	0. 27
164	日見川 S62. 11. 2 第1854号に 追加指定	日見川	日見川	769	H17. 8. 4	1. 71
165	野母町	下曲川	下曲川	948	H18. 8. 11	0. 39
166	蚊焼町	宮川	宮川	1003	H21. 9. 14	5. 06
167	京太郎町	草住川	草住川	771	H22. 7. 21	6. 63
168	宮川 H21. 9. 14に 追加指定	宮川	宮川	1428	H22. 11. 30	0. 51
170	上戸石町	戸石川	陣の内川(ニ)	762	H23. 7. 20	3. 86
171	為石町	松峰川	松峰川	1128	H24. 10. 15	1. 01
172	上戸石町	上戸石川	水頭川	1128	H24. 10. 15	2. 60
173	上戸石町	上戸石川	大坂川(ニ)	1144	H25. 11. 27	0. 45
174	上浦町	上浦川	上浦川(ハ)	1144	H25. 11. 27	1. 89
175	蚊焼町	宮川	宮川	1144	H25. 11. 27	0. 78
176	矢の平町	矢の平川	矢の平川	638	H27. 5. 11	1. 43
177	布巻町	千代讓川	千代讓川(口)	809	H28. 6. 9	1. 40
178	大宮町	大井手川	大宮川(ニ)	809	H28. 6. 9	1. 06
179	長崎市	草住川	草住川(口)	1340	H29. 7. 4	1. 41
180	多以良町	田子ノ浦川	田子ノ浦川	666	H29. 7. 4	1. 62
181	三川町	三川川	三川川(又)	666	H29. 7. 4	0. 67
182	畝刈町	畝刈川	畝刈川	666	H29. 7. 4	0. 79
183	淵町	紅葉谷川	紅葉谷川(口)	212	H30. 2. 23	1. 65
184	立岩町	城山川	立岩川(へ)	1096	H30. 9. 12	1. 98
185	淵町、春木町	紅葉谷川	紅葉谷川(イ)	1586	R2. 12. 28	1. 31
186	小ヶ倉町	小ヶ倉川	小ヶ倉川(イ)	1188	R3. 8. 27	0. 81
187	竿浦町	竿ノ浦川	竿ノ浦川(ハ)	1188	R3. 8. 27	2. 06
188	小江町	小江小浦川	小江小浦川(イ)	801	R4. 8. 5	1. 05
189	鳴見町	多以良川	鳴見川(チ)	801	R4. 8. 5	0. 94
190	川原町、蚊焼 町、為石町	法丈川	椿が丘川(ハ)	1090	R4. 11. 2	1. 82
191	黒浜町	黒浜川	南県川	1017	R5. 10. 6	1. 92
192	野母町	上曲川	上曲川	1017	R5. 10. 6	0. 62
193	小江町	小江小浦川	小江小浦川(ホ)	1071	R5. 10. 6	0. 79

## ②時津町

(R 5. 4. 1 現在)

番号	所在地	河川溪流名	支溪名	告示 番号	告示 年月日	面積 (ha)
1	子々川郷	子々川川	堂川(口)	632	H16.6.9	2.16
2	子々川郷	子々川川	具ノ平川(口)	632	H16.6.9	1.69
3	子々川郷	子々川川	猪子平川	216	H22.3.24	6.29
4	子々川郷	子々川川	猪子平川	1227	H23.11.28	0.57
5	元村郷	時津川	荒平川(イ)	1586	R2.12.28	1.69
6	本村郷	本村川	荒平川(イ)	1090	R4.11.2	2.54
7	日並郷	城ノ平川	城ノ平川	46	R6.1.30	1.31

## ③長与町

(R 5. 4. 1 現在)

番号	所在地	河川溪流名	支溪名	告示 番号	告示 年月日	面積 (ha)
1	岡郷	大堂川	大堂川	604	S47.3.29	6.40
2	吉無田郷	長与川	的場川	1099	S48.5.22	4.60
3	吉無田郷	長与川	的場川	1854	S62.11.2	0.60
4	丸田郷	長与川	塔の迫川	2399	H12.12.18	0.55
5	丸田郷	丸田川	二反田川	404	H21.4.2	3.07

## (5) 急傾斜地崩壊危険区域指定地

(R5. 4. 1 現在)

番号	指定区域名	所在地	指定関係事項			人家
			告示年月日	告示番号	面積 (ha)	
1	多以良	長崎市多以良町	S46. 2. 25	140	0. 67	10
2	新組	長崎市伊王島町 1 丁目	S46. 2. 25	140	0. 4	33
3	県	長崎市伊王島町 1 丁目	S46. 2. 25	140	0. 19	18
4	安保	長崎市香焼町安保	S46. 8. 31	686	2. 12	42
5	神ノ島	長崎市神ノ島 1 丁目、2 丁目	S47. 2. 18	89	4. 6	130
6	籠町	長崎市籠町、西小島町	S47. 4. 28	263	0. 6	61
7	小瀬戸	長崎市小瀬戸町	S48. 5. 15	394	9. 3	170
8	土井首	長崎市土井首町、三和町	S48. 6. 29	534	4. 5	112
9	磯道	長崎市磯道町	S48. 6. 29	534	3. 5	100
10	蔭平	長崎市高浜町蔭平	S52. 2. 8	115	0. 8	6
11	樺島	長崎市野母崎樺島町	S52. 2. 8	115	0. 5	11
12	田ノ浦	長崎市香焼町田ノ浦	S52. 2. 15	135	1. 9	38
13	大山	長崎市香焼町長浜	S52. 2. 15	135	5. 44	80
14	土井 (一)	長崎市伊王島町 2 丁目	S53. 1. 13	28	0. 2	7
15	下高田	長与町高田郷下高田	S53. 1. 13	28	0. 17	6
16	元村 (茶屋の本)	時津町元村郷茶屋の本	S54. 3. 2	161	0. 11	24
17	飯盛	時津町元村郷飯盛	S54. 3. 2	161	0. 05	6
18	脇岬松原	長崎市脇岬町	S54. 3. 27	232	0. 21	8
19	塩町	長崎市伊王島町 2 丁目	S54. 3. 27	232	0. 96	120
20	京泊	長崎市京泊町	S54. 9. 25	705	1. 15	40
21	仲町	長崎市伊王島町 2 丁目	S55. 2. 22	145	0. 317	24
22	渡	長崎市伊王島町 2 丁目	S55. 6. 6	478	0. 28	13
23	先ノ谷	長崎市高島町矢ノ谷	S55. 12. 19	1008	0. 345	17
24	福田	長崎市大浜、小浦町	S56. 1. 20	59	1. 58	34
25	西北	長崎市西北町	S56. 2. 24	172	0. 223	8
26	若竹	長崎市若竹町	S56. 2. 24	173	0. 595	8
27	大江	琴海町大平町江迎	S56. 5. 1	441	0. 3	6
28	堂ノ上	長崎市野母町	S56. 5. 26	541	0. 03	4
29	手崎	長崎市長浦町毛谷、手崎	S56. 6. 23	620	0. 3	5
30	木鉢 1 丁目	長崎市木鉢 1 丁目	S56. 9. 1	815	0. 98	36
31	国分	長崎市国分町	S56. 9. 11	855	0. 09	5
32	土井 (2)	長崎市伊王島町 2 丁目	S56. 12. 4	1121	0. 03	5
33	音無	長崎市音無町	S56. 12. 8	1131	0. 07	5
34	京泊	長崎市京泊町	S56. 12. 15	1171	0. 18	3
35	磯道 (追加)	長崎市	S57. 7. 13	606	0. 34	6

急傾斜地崩壊危険区域指定地

(R5. 4. 1 現在)

番号	指定区域名	所在地	指定関係事項			人家
			告示年月日	告示番号	面積 (ha)	
36	堀切	長崎市香焼町堀切、大山	S58. 2. 4	111	0. 64	6
37	藤田尾	長崎市藤田尾町	S58. 2. 4	112	0. 25	10
38	仙崎	長崎市伊王島町 1 丁目	S58. 2. 4	113	0. 4	5
39	北野々串	長崎市高浜町	S58. 2. 22	194	0. 3	10
40	尾ノ上	長崎市香焼町尾ノ上	S58. 3. 15	267	0. 48	14
41	小ヶ倉一丁目	長崎市小ヶ倉 1 丁目	S58. 4. 1	327	0. 6	15
42	光町	長崎市光町	S58. 4. 8	343	0. 22	7
43	道ノ尾 (高田 3)	長与町高田郷福手	S58. 4. 8	345	0. 44	10
44	吉無田	長与町吉無田郷	S58. 4. 8	345	0. 23	10
45	平木場洗切	長与町平木場郷洗切	S58. 4. 8	346	0. 67	6
46	平木場隠川内 (1)	長与町平木場郷隠川内	S58. 4. 8	346	0. 48	6
47	平木場隠川内 (2)	長与町平木場郷隠川内	S58. 4. 8	346	0. 77	5
48	新町	長崎市野母町	S58. 5. 17	428	0. 4	32
49	野母	長崎市野母町	S58. 5. 17	428	1. 47	70
50	野田	時津町野田郷	S58. 6. 10	485	0. 36	12
51	元村井出園 (元村 2)	時津町元村郷	S58. 6. 10	485	0. 23	10
52	元村行足 (1) (元村 3, 7)	時津町元村郷	S58. 6. 10	485	0. 72	12
53	元村栗岩 (元村 5)	時津町元村郷	S58. 6. 10	485	0. 31	10
54	元村藤ノ尾 (元村 6)	時津町元村郷	S58. 6. 10	485	0. 64	10
55	西高田 (1) (高田 1)	長与町高田郷吉田川内	S58. 6. 14	491	0. 78	14
56	西高田 (2) (高田 2)	長与町高田郷岡崎	S58. 6. 14	491	0. 31	5
57	斉藤	長与町斉藤郷鶯ノ巣	S58. 6. 14	491	0. 49	6
58	嬉里	長与町嬉里郷西田	S58. 6. 14	491	0. 97	10
59	丸田	長与町丸田郷塔ノ迫	S58. 6. 14	491	0. 25	7
60	三根	長与町三根郷柳ノ迫	S58. 6. 14	491	0. 18	11
61	松原	長崎市松原町	S58. 7. 1	543	0. 2	5
62	田中館 (田中 7)	長崎市田中町	S58. 7. 1	544	0. 64	15
63	岩屋	長崎市岩屋町	S58. 7. 1	545	0. 27	10
64	田手原	長崎市田手原町	S58. 7. 1	546	0. 88	14
65	左底	時津町左底郷	S58. 7. 1	548	1. 51	12
66	樺島 (追加)	長崎市野母崎樺島町	S58. 7. 15	592	0. 64	12
67	磯道放生湾	長崎市磯道町	S58. 7. 15	591	0. 7	19
68	小江原	長崎市小江原町	S58. 7. 15	591	0. 24	5
69	川内	長崎市川内町	S58. 7. 15	591	0. 22	6
70	春日	長崎市春日町	S58. 7. 15	591	0. 12	5

急傾斜地崩壊危険区域指定地

(R5. 4. 1 現在)

番号	指定区域名	所在地	指定関係事項			人家
			告示年月日	告示番号	面積 (ha)	
71	京泊 (追加)	長崎市京泊町	S58. 8. 5	643	0. 04	5
72	神ノ島3丁目	長崎市神ノ島町3丁目	S58. 8. 5	643	0. 03	5
73	西山台2丁目	長崎市西山台2丁目	S58. 8. 5	644	0. 09	6
74	戸町3丁目塔ノ平 (戸町2)	長崎市戸町3丁目	S58. 8. 5	644	0. 11	11
75	戸町3丁目戒ノ脇 (戸町4)	長崎市戸町3丁目	S58. 8. 5	644	0. 16	5
76	戸町3丁目氏無 (戸町3)	長崎市戸町3丁目	S58. 8. 5	644	0. 16	5
77	戸町3丁目屋敷迫 (戸町5)	長崎市戸町3丁目	S58. 8. 5	644	0. 19	16
78	東上蛸道 (東1)	長崎市東町	S58. 8. 9	648	0. 6	19
79	東下蛸道 (東2)	長崎市東町	S58. 8. 9	648	0. 2	13
80	東樋口	長崎市東町	S58. 8. 9	648	0. 34	7
81	田中赤松 (1) (田中3)	長崎市田中町	S58. 8. 9	648	0. 46	6
82	梅香崎	長崎市梅香崎町、十人町	S58. 8. 9	650	0. 08	10
83	木場	長崎市木場町	S58. 8. 9	650	0. 06	5
84	戸石化屋 (戸石1)	長崎市戸石町	S58. 8. 9	650	0. 13	5
85	戸石園田平 (戸石2)	長崎市戸石町	S58. 8. 9	650	0. 12	6
86	戸石下満城 (戸石3)	長崎市戸石町	S58. 8. 9	650	0. 13	11
87	毛井首 (毛井首1)	長崎市毛井首町	S58. 8. 9	650	0. 15	8
88	毛井首平瀬 (毛井首2)	長崎市毛井首町	S58. 8. 9	650	0. 08	7
89	田中辻ノ尾 (田中2)	長崎市田中町	S58. 8. 9	650	0. 38	10
90	脇岬松原 (追加)	長崎市脇岬町	S58. 8. 26	712	0. 4	12
91	小ヶ倉1丁目尾ノ上甲	長崎市小ヶ倉1丁目	S58. 8. 26	713	0. 14	6
92	小ヶ倉1丁目尾ノ上乙	長崎市小ヶ倉1丁目	S58. 8. 26	713	0. 1	5
93	田中赤松 (2) (田中4)	長崎市田中町	S58. 8. 26	713	0. 14	6
94	畦別当	長崎市畦別当町	S58. 8. 26	715	0. 24	6
95	船石小屋敷 (船石5)	長崎市船石町	S58. 8. 26	715	0. 75	8
96	船石中転石 (船石1)	長崎市船石町	S58. 8. 26	715	0. 66	5
97	船石石割迫 (船石2)	長崎市船石町	S58. 8. 26	715	0. 1	5
98	中里上反田 (中里2)	長崎市中里町	S58. 8. 26	716	0. 47	7
99	中里内郷地 (中里3)	長崎市中里町	S58. 8. 26	716	0. 1	5
100	本河内カッケ谷	長崎市本河内町	S58. 9. 20	806	0. 1	9
101	本河内猛子小屋	長崎市本河内町	S58. 9. 20	806	0. 09	5
102	片淵	長崎市片淵3丁目	S58. 9. 20	806	0. 13	9
103	茂木辻乙 (茂木2)	長崎市茂木町	S58. 9. 20	806	0. 19	3
104	平間城平 (1) (平間1)	長崎市平間町	S58. 9. 20	806	0. 39	6
105	平間重川内 (平間2)	長崎市平間町	S58. 9. 20	806	0. 28	5



急傾斜地崩壊危険区域指定地

(R5. 4. 1 現在)

番号	指定区域名	所在地	指定関係事項			人家
			告示年月日	告示番号	面積(ha)	
106	平間和田(1)(平間3)	長崎市平間町	S58. 9. 20	806	0. 25	5
107	平間唐梅(平間4)	長崎市平間町	S58. 9. 20	806	0. 33	5
108	平間和田(2)(平間6)	長崎市平間町	S58. 9. 20	806	0. 16	6
109	大崎里乙(大崎2)	長崎市大崎町	S58. 9. 20	806	0. 39	8
110	大崎森岳(大崎1)	長崎市大崎町	S58. 9. 20	806	0. 16	7
111	田中下塩塚(田中5)	長崎市田中町	S58. 9. 20	806	0. 29	6
112	平間城平(2)(平間5)	長崎市平間町	S58. 9. 20	806	0. 33	7
113	大崎里甲(大崎3)	長崎市大崎町	S58. 9. 27	838	0. 27	9
114	現川山口(現川2)	長崎市現川町	S58. 9. 27	839	0. 22	5
115	現川尾崎(現川1)	長崎市現川町	S58. 9. 27	839	0. 37	5
116	東立神中尾(東立神)	長崎市東立神町	S58. 10. 14	874	0. 13	8
117	東立神初谷辻(1)(東立神3)	長崎市東立神町	S58. 10. 14	874	0. 03	5
118	東立神初谷辻(2)(東立神4)	長崎市東立神町	S58. 10. 14	874	0. 07	7
119	古賀流平(古賀1)	長崎市古賀町	S58. 10. 14	874	0. 16	6
120	北栄(1)	長崎市北栄町	S58. 10. 14	874	0. 38	11
121	北栄(3)	長崎市北栄町	S58. 10. 14	874	0. 13	8
122	西北(2)	長崎市西北町	S58. 10. 14	875	0. 04	5
123	滑石3丁目下揚(滑石1)	長崎市滑石3丁目	S58. 10. 14	875	0. 08	5
124	滑石3丁目松原(滑石2)	長崎市滑石3丁目	S58. 10. 14	875	0. 09	6
125	北陽	長崎市北陽町	S58. 11. 4	946	0. 36	15
126	西立神	長崎市西立神町	S58. 11. 4	946	0. 2	7
127	小ヶ倉一丁目(追加)	長崎市小ヶ倉1丁目	S58. 11. 29	1049	0. 24	7
128	三川	長崎市三川町	S58. 11. 29	1045	0. 48	10
129	東琴平	長崎市東琴平1丁目	S58. 11. 29	1046	0. 03	7
130	茂木樫木田(茂木1)	長崎市茂木町	S58. 11. 29	1046	0. 06	6
131	下川平(川平4)	長崎市課川平町	S58. 11. 29	1046	0. 08	5
132	宮摺	長崎市宮摺町	S58. 11. 29	1047	0. 26	11
133	出雲3丁目	長崎市出雲3丁目	S58. 11. 29	1048	0. 14	19
134	川原中原(川平2)	長崎市川平町	S58. 11. 29	1048	0. 04	5
135	古賀片峯(古賀3)	長崎市古賀町	S58. 11. 29	1048	0. 27	15
136	戸町3丁目鎌手(戸町1)	長崎市戸町3丁目	S58. 11. 29	1048	0. 15	13
137	網場	長崎市網場町	S58. 11. 29	1048	0. 1	5
138	田中甲頭(田中6)	長崎市田中町	S58. 11. 29	1048	0. 24	7
139	三重	長崎市三重町	S58. 11. 29	1048	0. 21	6
140	古賀畑ヶ中(古賀2)	長崎市古賀町	S58. 11. 29	1048	0. 11	5

急傾斜地崩壊危険区域指定地

(R5. 4. 1 現在)

番号	指定区域名	所在地	指定関係事項			人家
			告示年月日	告示番号	面積(ha)	
141	船石茶ノ木(船石3)	長崎市船石町	S58. 11. 29	1048	0. 26	5
142	川平女の都(川平1)	長崎市川平町	S58. 11. 29	1048	0. 79	16
143	籠町(追加)	長崎市籠町、西小島1丁目	S58. 12. 20	1117	0. 03	5
144	昭和	長崎市昭和町	S58. 12. 20	1116	0. 79	71
145	北栄(2)	長崎市北栄町	S58. 12. 20	1118	0. 44	23
146	泉黒岩(泉1)	長崎市泉町	S58. 12. 20	1118	0. 15	8
147	船石尾ノ上(船石6)	長崎市船石町	S58. 12. 20	1120	0. 36	5
148	仙崎	長崎市伊王島町1丁目	S58. 12. 27	1158	0. 17	9
149	尾戸	長崎市琴海尾戸町小口	S58. 12. 27	1157	0. 13	6
150	形上	長崎市琴形上町小江	S58. 12. 27	1157	0. 19	5
151	泉山裏(泉2, 3)	長崎市泉町	S59. 1. 10	17	0. 95	51
152	大江(追加)	長崎市琴海大平町江迎	S59. 1. 31	109	0. 1	2
153	元村開田(元村1)	時津町元村郷	S59. 1. 31	110	0. 14	8
154	元村行足(2)(元村8)	時津町元村郷	S59. 2. 17	158	0. 13	5
155	元村井出宗(元村2)	時津町元村郷	S59. 2. 17	158	0. 2	9
156	馬込	長崎市伊王島町2丁目	S59. 3. 23	284	0. 15	5
157	道の尾(2)	長与町高田郷	S59. 4. 6	333	0. 34	5
158	吉無田崎ノ尾	長与町吉無田郷	S59. 4. 6	333	0. 08	7
159	小浦	長崎市小浦町	S59. 7. 13	542	0. 31	13
160	坂本	長崎市坂本町	S59. 7. 13	543	0. 1	6
161	中里(中里1)	長崎市中里町	S59. 7. 13	544	0. 2	6
162	北浦	長崎市北浦町	S59. 7. 13	544	0. 45	14
163	横尾	長崎市横尾町	S59. 7. 13	545	0. 51	20
164	神ノ島(追加)	長崎市神ノ島町2丁目	S59. 8. 7	611	0. 26	8
165	田手原(追加)	長崎市田手原町	S59. 8. 7	609	0. 3	2
166	戸石下満城(追加)	長崎市戸石町	S59. 8. 7	609	0. 18	25
167	本河内奥山(本河内)	長崎市本河内町	S59. 8. 7	608	0. 8	15
168	入船	長崎市入船町	S59. 8. 7	609	0. 14	7
169	田中辻ノ尾(追加)	長崎市田中町	S59. 9. 7	689	0. 5	12
170	神ノ島(追加)	長崎市神ノ島町2丁目	S59. 9. 18	708	0. 23	2
171	西高田(3)	長与町高田郷カケノ木	S59. 9. 18	707	0. 15	9
172	馬込(馬込2)	長崎市伊王島町2丁目	S59. 10. 26	826	0. 14	5
173	大中尾	長崎市神浦上大中尾町	S59. 10. 26	826	0. 74	5
174	宮摺(追加)	長崎市宮摺町	S59. 11. 20	898	0. 29	4
175	戸石下満城(追加)	長崎市戸石町	S60. 1. 18	53	0. 65	27

急傾斜地崩壊危険区域指定地

(R5. 4. 1 現在)

番号	指定区域名	所在地	指定関係事項			人家
			告示年月日	告示番号	面積 (ha)	
176	戸根原	長崎市琴海戸根原町畑田	S60. 1. 18	53	0. 09	5
177	元村開田 (追加)	時津町元村開田	S60. 3. 12	242	0. 32	19
178	尾ノ上 (追加)	長崎市香焼町尾ノ上	S60. 4. 12	381	0. 87	14
179	馬込 (3)	長崎市伊王島町2丁目	S60. 4. 12	382	0. 22	34
180	矢の平	長崎市矢の平2丁目	S60. 7. 2	574	0. 08	5
181	吉無田 (追加)	長与町吉無田郷山下	S60. 8. 16	727	0. 24	13
182	齊藤 (追加)	長与町齊藤郷 ノ巢	S60. 8. 16	727	0. 61	8
183	吉無田 (4)	長与町吉無田郷山下	S60. 8. 16	727	0. 22	6
184	平木場	長与町平木場郷陰川内	S60. 8. 16	727	0. 44	6
185	東下蛸道	長崎市かき道1丁目	S60. 8. 23	758	0. 75	30
186	北栄 (2) (追加)	長崎市北栄町	S60. 8. 23	758	0. 05	1
187	大手	長崎市大手町	S60. 8. 23	758	0. 04	6
188	新町 (追加)	長崎市野母町新町	S60. 10. 11	938	1	37
189	北浦 (追加)	長崎市北陽町	S61. 7. 11	600	0. 43	9
190	北浦 (追加)	長崎市北陽町	S62. 9. 4	785	0. 14	2
191	北浦 (2)	長崎市北陽町	S62. 9. 4	784	0. 44	12
192	岡	長与町岡郷尻無川	S62. 9. 4	787	0. 14	5
193	東高田	長与町高田郷山下	S62. 9. 4	788	0. 11	6
194	蔭平 (2)	長崎市高浜町	S62. 10. 2	874	0. 2	6
195	牧島	長崎市牧島町	S62. 10. 6	878	0. 15	6
196	上戸石	長崎市上戸石町	S62. 10. 20	924	0. 7	18
197	元村行足 (3)	時津町元村郷	S62. 10. 27	977	0. 17	22
198	七軒町	長崎市伊王島町1丁目	S62. 12. 15	1126	0. 4	5
199	西高田 (4)	長与町高田郷吉田川内	S62. 12. 15	1127	0. 08	6
200	西浦	長崎市伊王島町1丁目	S62. 12. 18	1144	0. 65	12
201	大明寺	長崎市伊王島町1丁目	S63. 1. 12	14	0. 75	15
202	樺島 (2)	長崎市野母崎樺島町	S63. 1. 12	15	0. 6	28
203	水崎	長崎市野母崎樺島町水崎古町	S63. 2. 5	87	0. 9	15
204	南野々串	長崎市高浜町	S63. 2. 26	181	0. 6	12
205	小口	長崎市琴海尾戸町小口	S63. 4. 12	413	0. 36	15
206	船石 (4)	長崎市船石町	S63. 4. 12	414	1. 55	12
207	東 (3)	長崎市かき道	S63. 6. 3	537	0. 33	19
208	大山 (2)	長崎市香焼町大山	S63. 9. 9	815	0. 6	13
209	高浜井田	長崎市高浜町	S63. 9. 24	861	0. 33	8
210	北浦 (3)	長崎市北浦町	H1. 4. 18	468	0. 16	11

急傾斜地崩壊危険区域指定地

(R5. 4. 1 現在)

番号	指定区域名	所在地	指定関係事項			人家
			告示年月日	告示番号	面積(ha)	
211	大浜	長崎市大浜町	H1. 4. 28	493	0. 09	15
212	戸石(4)	長崎市戸石町	H1. 4. 28	492	0. 2	10
213	松本	長崎市下黒崎町	H1. 6. 30	659	0. 12	5
214	鷲ノ巣	長崎市香焼町鷲ノ巣長浜	H1. 8. 29	828	0. 76	24
215	戸石毛屋(追加)	長崎市戸石町	H1. 9. 1	850	1. 18	15
216	高尾	時津町元村郷上開田	H2. 7. 3	671	0. 69	17
217	小口(小口1)	長崎市琴海尾戸町小口	H2. 7. 20	716	0. 37	10
218	女の都(女の都2)	長崎市女の都1丁目	H2. 8. 31	836	0. 3	15
219	東立神(5)	長崎市東立神町	H2. 9. 7	854	0. 33	14
220	京泊(追加)	長崎市京泊町	H2. 9. 21	899	0. 09	2
221	田中館(追加)	長崎市田中町	H2. 9. 21	898	0. 29	16
222	三川上ノ角	長崎市三川町上ノ角	H2. 10. 16	965	0. 4	29
223	県浦	長崎市黒浜町南県名	H2. 10. 16	966	0. 31	23
224	黒浜(1)	長崎市黒浜町南投上	H2. 10. 16	967	0. 85	42
225	木鉢2丁目	長崎市木鉢2丁目	H2. 10. 30	1011	0. 74	26
226	茂木新田	長崎市茂木町	H2. 10. 30	1017	0. 8	68
227	土井首(5)	長崎市土井首町	H2. 11. 16	1078	0. 43	19
228	東立神中尾(追加)	長崎市東立神町	H3. 1. 4	3	0. 1	3
229	小江(3)	長崎市小江町	H3. 1. 4	4	0. 17	11
230	浦(2)	長崎市香焼町浦	H3. 3. 1	186	0. 18	6
231	浦(1)	長崎市香焼町浦	H3. 3. 1	187	0. 22	5
232	浦上	長崎市香焼町堂地	H3. 3. 1	188	0. 22	5
233	田ノ浦	長崎市香焼町田ノ浦	H3. 3. 1	189	0. 07	5
234	上戸石(追加)	長崎市上戸石町	H3. 3. 8	207	0. 07	4
235	山明	長崎市高浜町明園	H3. 4. 2	410	0. 42	9
236	樺島(追加)	長崎市野母崎樺島町古町	H3. 4. 12	436	0. 64	48
237	三川(追加)	長崎市三川町	H3. 4. 12	434	0. 19	6
238	三重(追加)	長崎市三重町	H3. 4. 12	435	1. 25	28
239	三川上ノ角(追加)	長崎市三川町	H3. 4. 30	497	0. 15	12
240	山下	長崎市脇岬町山下	H3. 6. 4	564	0. 11	17
241	小口(2)	長崎市琴海尾戸町下綿打	H3. 11. 1	1018	0. 9	11
242	里	長崎市香焼町里	H3. 11. 1	1020	0. 1	7
243	左底中通	時津町左底郷	H3. 12. 13	1166	0. 41	32
244	蚊焼波戸	長崎市蚊焼町波戸	H4. 1. 21	58	0. 38	14
245	田の平	長与町本川内郷	H4. 3. 13	224	0. 13	8

急傾斜地崩壊危険区域指定地

(R5. 4. 1現在)

番号	指定区域名	所在地	指定関係事項			人家
			告示年月日	告示番号	面積(ha)	
246	谷	長崎市高島町先谷	H4. 3. 13	225	0. 22	22
247	千々	長崎市千々町	H4. 5. 12	542	1. 5	10
248	東(2)(追加)	長崎にかき道1丁目	H4. 12. 8	1099	0. 17	3
249	鳴滝	長崎市鳴滝1丁目	H4. 12. 8	1098	0. 24	26
250	東立神(6)	長崎市東立神町	H4. 12. 8	1100	0. 22	33
251	左底石橋	時津町左底郷浪人郷、石橋	H4. 12. 8	1115	2. 4	10
252	磯道(放生湾)(追加)	長崎市磯道町	H5. 1. 29	104	0. 8	33
253	清水	長崎市清水町	H5. 9. 21	946	0. 04	10
254	油木	長崎市油木町	H5. 9. 21	947	0. 12	27
255	三川下の角	長崎市三川町	H5. 9. 21	948	0. 18	24
256	田中館(追加)	長崎市田中町	H6. 1. 18	52	0. 14	4
257	尾ノ上	長崎市香焼町竹崎	H6. 1. 18	51	0. 3	22
258	鷹ノ巣	長崎市香焼町長浜	H6. 1. 18	53	0. 5	14
259	元村宮口	時津町元村郷宮口	H6. 5. 20	562	0. 29	11
260	浦下	長崎市香焼町浦	H6. 6. 24	636	0. 23	13
261	浜津	長崎市蚊焼町浜津	H7. 3. 17	287	0. 38	20
262	北浦(5)	長崎市北浦町	H7. 3. 31	339	0. 13	5
263	錦	長崎市錦町	H7. 5. 23	562	0. 21	14
264	戸石(3)(戸石下満城)	長崎市戸石町	H8. 2. 16	167	0. 11	8
265	東立神(5)	長崎市東立神町	H8. 2. 16	169	0. 36	15
266	飯香浦	長崎市飯香浦町	H8. 2. 16	166	0. 16	5
267	神ノ島三丁目	長崎市神ノ島3丁目	H8. 2. 16	168	0. 17	10
268	北浦(4)	長崎市北浦町	H8. 3. 15	255	0. 19	15
269	浜田(1)	時津町左底郷浜田	H8. 12. 20	1171	0. 31	11
270	南越	長崎市南越町迫頭山	H9. 4. 15	670	0. 54	8
271	高浜井田	長崎市高浜町井田	H9. 4. 18	681	0. 03	1
272	中沢原	時津町元村郷大平	H9. 7. 29	1017	0. 311	9
273	三和	長崎市三和町	H9. 8. 22	1104	0. 47	13
274	南風泊	長崎市野母町	H9. 10. 28	1282	0. 44	5
275	元村(1)	時津町元村郷開田	H9. 12. 26	1553	0. 08	3
276	浜津(追加)	長崎市蚊焼町浜津	H10. 4. 10	602	0. 16	3
277	蔭平(2)	野母崎町	H10. 6. 19	829	1. 31	13
278	山明	長崎市高浜町	H10. 9. 1	1006	0. 34	6
279	樺島(3)	長崎市野母崎樺島町儀長浜	H10. 12. 18	1367	0. 92	21
280	宿町	長崎市宿町	H11. 3. 5	209	0. 27	21

急傾斜地崩壊危険区域指定地

(R5. 4. 1現在)

番号	指定区域名	所在地	指定関係事項			人家
			告示年月日	告示番号	面積(ha)	
281	小口(3)	長崎市琴海尾戸町白頭	H11.3.5	210	0.11	6
282	大江(2)	長崎市琴海形上町大江	H11.3.5	211	0.4	5
283	式見(2)	長崎市式見町及び四杖町	H11.4.2	527	0.17	11
284	飽の浦	長崎市飽の浦町	H11.4.2	528	0.77	32
285	三川(16)	長崎市三川町	H11.4.2	529	1.29	40
286	北泊	長崎市蚊焼町北泊	H11.11.24	1149	0.86	16
287	馬込	長崎市伊王島町2丁目	H12.2.14	168	2.14	7
288	馬場	時津町浜田郷字馬場	H12.12.22	1261	0.33	10
289	飯香浦(二)	長崎市飯香浦町	H13.6.1	675	0.2	10
290	山明	長崎市高浜町山川	H13.6.29	729	0.02	6
291	秋月(四)	長崎市秋月町	H13.9.4	944	0.39	28
292	久留里新開(1)	時津町久留里郷合帰	H13.9.21	1001	1.4	43
293	北泊(追加)	長崎市蚊焼町北泊	H13.10.19	1076	0.08	1
294	日南平(一)	長崎市黒浜町日南平	H13.12.7	1253	0.61	33
295	戸石(五)	長崎市戸石町	H14.2.15	165	1.17	21
296	西山三丁目	長崎市西山3丁目	H14.2.15	166	0.26	17
297	久保	時津町日並郷久保	H14.2.15	167	0.68	18
298	鷲ノ巢(追加)	長崎市香焼町鷲ノ巢、長濱	H14.6.21	802	0.2	10
299	飽の浦(2)	長崎市飽の浦町	H14.8.13	952	0.41	34
300	大手(2)	長崎市大手2丁目、三川町	H14.8.13	953	0.61	54
301	左底浜田	時津町左底郷浜田	H14.8.13	954	0.11	6
302	新町(1)	長崎市野母崎樺島新町	H14.8.30	1022	1.47	67
303	毛井首(4)	長崎市毛井首町	H14.9.27	1104	0.22	14
304	大浜(14)	長崎市大浜町	H14.9.27	1105	1.01	38
305	元村藤ノ尾(追加)	時津町元村郷茶屋ノ本、藤ノ尾	H15.3.7	270	0.18	6
306	山口(1)	時津町野田郷山口	H15.3.7	268	1.39	13
307	浦(3)	長崎市香焼町浦	H15.3.7	269	0.28	18
308	西泊(3)	長崎市西泊町	H15.3.7	271	0.94	41
309	三川(2)	長崎市三川町	H15.3.7	272	0.16	22
310	竹の久保	長崎市竹の久保町	H15.3.18	326	0.05	7
311	神ノ島3丁目(2)	長崎市神ノ島3丁目	H15.3.18	327	0.17	18
312	戸町2丁目(1)	長崎市戸町2丁目	H15.3.18	328	0.31	42
313	金堀(1)	長崎市金堀町	H15.3.18	329	0.59	41
314	堀切(追加)	長崎市香焼町堀切、大山	H15.6.6	717	0.18	9
315	野田(追加)	時津町野田郷山崎	H15.6.6	718	1.00	14

急傾斜地崩壊危険区域指定地

(R5. 4. 1 現在)

番号	指定区域名	所在地	指定関係事項			人家
			告示年月日	告示番号	面積 (ha)	
316	船石石割迫 (追加)	長崎市船石町	H15. 6. 6	720	0. 03	2
317	江川 (3)	長崎市江川町	H15. 6. 6	715	0. 21	7
318	磯道 (5)	長崎市磯道町	H15. 6. 6	716	0. 32	16
319	江平 (2)	長崎市江平1丁目	H15. 6. 6	719	0. 45	23
320	高尾	長崎市高尾町	H15. 6. 6	721	0. 06	5
321	川上 (3)	長崎市川上町	H15. 6. 6	722	0. 07	7
322	水の浦 (2)	長崎市水の浦町	H15. 6. 6	723	0. 13	15
323	北浦 (6)	長崎市北浦町	H15. 6. 6	724	0. 48	41
324	陰ノ平	長与町丸田郷陰ノ平	H15. 6. 6	725	0. 03	5
325	中津 (2)	長与町齊藤郷長福寺	H15. 6. 6	726	0. 13	5
326	小ヶ倉1丁目尾ノ上乙 (追加)	長崎市小ヶ倉1丁目	H16. 1. 27	100	0. 18	8
327	浦 (1) (追加)	長崎市香焼町浦	H16. 1. 27	99	0. 07	9
328	滑石四丁目 (2)	長崎市滑石4丁目	H16. 1. 27	97	0. 31	31
329	三和 (7)	長崎市京太郎町	H16. 1. 27	98	0. 54	37
330	上戸町 (4)	長崎市戸町4丁目	H16. 4. 30	688	0. 35	22
331	日南平 (2)	長崎市黒浜町	H16. 4. 30	689	0. 64	32
332	北ノ脇	長崎市蚊焼町大岩ノ元、北ノ脇	H16. 4. 30	690	0. 41	18
333	釜田	長与町高田郷釜田	H16. 4. 30	691	0. 07	10
334	手崎 (2)	長崎市長浦町大瀬、手崎	H16. 4. 30	692	0. 29	14
335	浜津 (追加)	長崎市蚊焼町	H17. 3. 31	352-10	1	5
336	木場 (2)	長崎市木場町	H17. 3. 31	352-6	0. 07	5
337	木鉢2丁目 (11)	長崎市木鉢2丁目	H17. 3. 31	352-7	0. 04	2
338	大園	長崎市高浜町	H17. 3. 31	352-8	0. 64	11
339	堀切東	長崎市香焼町堀切	H17. 3. 31	352-9	0. 56	25
340	寺本	時津町浜田郷	H17. 3. 31	352-11	0. 05	7
341	原ノ谷	時津町野田郷原ノ谷	H17. 3. 31	352-12	0. 48	18
342	館内	長崎市館内町	H18. 3. 3	291	0. 09	9
343	三和 (5)	長崎市三和町	H18. 3. 3	292	1. 06	26
344	三和町 (2)	長崎市三和町	H18. 3. 24	423	0. 5	24
345	南県 (1)	長崎市黒浜町	H18. 3. 24	424	0. 64	17
346	宿町 (8)	長崎市宿町	H18. 3. 31	482	0. 46	11
347	磯道放生湾 (2)	長崎市磯道町	H18. 6. 27	702	0. 69	25
348	小ヶ倉	長崎市小ヶ倉2丁目	H18. 6. 27	703	1. 61	27
349	戸石 (1)	長崎市戸石町	H18. 8. 1	822	1. 03	22
350	北浦 (6) (追加)	長崎市北浦町	H18. 9. 22	958	0. 04	3

急傾斜地崩壊危険区域指定地

(R5. 4. 1 現在)

番号	指定区域名	所在地	指定関係事項			人家
			告示年月日	告示番号	面積 (ha)	
351	元村栗岩 (追加)	時津町元村郷栗岩	H18. 12. 19	1217	0. 29	6
352	小浦 (追加)	長崎市小浦町	H18. 12. 19	1216	0. 06	8
353	上戸石 (3)	長崎市上戸石町	H19. 1. 12	47	0. 21	11
354	小ヶ倉 2 丁目 (5)	長崎市小ヶ倉 2 丁目丁目	H19. 1. 12	48	0. 17	14
355	深堀 2 丁目 (1)	長崎市深堀 2 丁目	H19. 1. 12	49	0. 11	13
356	名串 (2)	琴海町琴海尾戸町字名串浦	H19. 2. 20	183	0. 14	5
357	中津 (1)	長与町齊藤郷字大手	H19. 2. 20	184	0. 05	5
358	北浦 (4) (追加)	長崎市北浦町	H19. 9. 11	831	0. 3	6
359	馬場本	長与町齊藤郷馬場ノ本	H19. 9. 11	830	0. 78	16
360	中山	長崎市高島町	H19. 9. 11	832	0. 41	12
361	金堀 (2)	長崎市金堀町	H20. 5. 30	555	0. 27	28
362	若竹 (4)	長崎市若竹町	H20. 6. 10	578	0. 36	42
363	目覚	長崎市目覚町	H20. 7. 22	695	0. 04	6
364	萩ノ迫	長与町高田郷	H20. 7. 25	711	0. 17	7
365	元村藤ノ尾 (追加)	時津町元村郷	H20. 7. 25	716	0. 91	27
366	松山 (1)	時津町元村郷	H20. 9. 9	815	0. 21	6
367	里 (2)	香焼町香焼町里	H20. 9. 24	853	0. 2	7
368	狩底	時津町左底郷	H20. 9. 24	854	0. 22	13
369	戸石 (4) (追加)	長崎市戸石町	H20. 10. 19	924	0. 15	5
370	深堀 4 丁目	長崎市深堀 4 丁目	H21. 1. 6	4	0. 15	9
371	戸町 3 丁目鎌手 (戸町 1) (追加)	長崎市戸町 4 丁目	H21. 1. 13	37	0. 65	44
372	泉 3 丁目	長崎市泉 3 丁目	H21. 2. 10	150	0. 03	11
373	西泊 (5)	長崎市西泊町	H21. 3. 31	437	1. 1	31
374	水ノ浦 (1)	長崎市江の浦町	H21. 3. 31	436	0. 52	42
375	野田 (追加)	時津町野田郷	H21. 4. 3	471	0. 81	10
376	毛井首 (追加)	長崎市毛井首町	H21. 4. 10	499	0. 8	21
377	小曾根	長崎市小曾根町	H21. 7. 7	679	0. 04	2
378	竿浦	長崎市竿浦町	H21. 7. 7	680	0. 2	9
379	冬切	時津町浜田郷	H21. 7. 7	683	0. 6	19
380	宮ノ前 (1)	長崎市高浜町	H22. 1. 8	7	0. 75	10
381	江川 (7)	長崎市江川町	H22. 4. 6	384	0. 23	19
382	東山	長崎市東山町	H22. 10. 5	845	0. 03	5
383	磯道 (放生湾) (追加)	長崎市磯道町	H22. 11. 5	930	0. 47	11
384	中通	西彼杵郡時津町左底郷	H22. 11. 9	944	0. 54	30
385	江川 (3) (追加)	長崎市江川町	H23. 3. 4	263	0. 21	22



急傾斜地崩壊危険区域指定地

(R5. 4. 1 現在)

番号	指定区域名	所在地	指定関係事項			人家
			告示年月日	告示番号	面積 (ha)	
386	三川 (3)	長崎市三川町	H23. 3. 18	338	0. 12	10
387	戸町 2 丁目 (6)	長崎市戸町 2 丁目	H23. 4. 8	445	0. 44	19
388	田中赤松 (1) (追加)	長崎市田中町	H23. 4. 15	464	0. 74	34
389	船石 (9)	長崎市船石町	H23. 7. 15	724	0. 7	2
390	城山台 1 丁目	長崎市城山台 1 丁目	H24. 1. 10	31	0. 47	56
391	田中 (2)	長崎市田中町	H24. 5. 1	503	1. 15	16
392	江川 (3) (追加)	長崎市江川町	H24. 5. 18	534	0. 15	35
393	茂木 (6)	長崎市茂木町	H24. 8. 24	754	0. 03	5
394	戸町 1 丁目	長崎市戸町 2 丁目	H24. 8. 24	755	0. 04	9
395	愛宕 4 丁目 (3)	長崎市愛宕 4 丁目・八ツ尾町	H24. 8. 24	756	0. 04	6
396	中通 (追加)	時津町左底郷	H24. 11. 30	996	0. 05	1
397	金堀 (5)	長崎市金堀町	H24. 12. 7	1007	0. 77	33
398	本河内 (60)	長崎市本河内 2 丁目	H24. 12. 11	1013	0. 05	7
399	真浦 (1)	長崎市野母崎樺島町	H25. 2. 19	141	0. 51	13
400	館内 (追加)	長崎市館内町	H26. 3. 28	444	0. 09	5
401	平間 (9)	長崎市平間町	H26. 5. 9	541	0. 36	13
402	戸町三丁目戎ノ脇	長崎市戸町 3 丁目	H26. 5. 9	542	0. 64	43
403	三川上ノ角 (追加)	長崎市三川町	H26. 6. 24	639	0. 16	35
404	小ヶ倉 1 丁目 (4)	長崎市小ヶ倉 1 丁目	H26. 6. 27	655	0. 89	12
405	小浦 (3)	長崎市小浦町	H26. 7. 25	732	1. 69	31
406	網場 (3)	長崎市網場町	H26. 8. 1	747	0. 07	17
407	けやき台	長崎市けやき台町	H26. 8. 12	776	0. 72	20
408	御船蔵	長崎市御船蔵町	H26. 8. 22	810	0. 09	15
409	上小島 1 丁目	長崎市上小島 1 丁目・東小島町	H27. 1. 16	36	0. 04	10
410	嬉里	長与町嬉里郷	H28. 4. 22	330	0. 67	10
411	古賀 (1)	長崎市古賀町	H28. 7. 1	531	0. 10	8
412	中里	長崎市中里町	H28. 7. 1	532	0. 02	6
413	塩町 (追加)	長崎市伊王島 2 丁目	H28. 8. 19	621	0. 21	2
414	片淵 3 丁目	長崎市片淵 3 丁目	H28. 10. 25	767	0. 46	28
415	真浦 (1) (追加)	長崎市野母崎樺島町	H28. 10. 28	774	0. 07	13
416	三川 (8)	長崎市三川町	H29. 4. 25	378	0. 05	8
417	松山 (2)	時津町元村郷	H30. 2. 16	121	0. 18	13
418	御船蔵 (4)	長崎市御船蔵町	H30. 6. 15	454	0. 05	5
419	戸町三丁目屋敷迫	長崎市戸町三丁目	H30. 12. 4	796	0. 02	5
420	滑石 3 丁目 (4)	長崎市滑石 3 丁目	H31. 4. 16	347	1. 18	47

急傾斜地崩壊危険区域指定地

(R5. 4. 1 現在)

番号	指定区域名	所在地	指定関係事項			人家
			告示年月日	告示番号	面積(ha)	
421	深堀5丁目	長崎市深堀町5丁目	R1. 8. 23	240	0. 04	8
422	三川(16)地区	長崎市川平町	R1. 9. 10	268	0. 03	5
423	平間(2)	長崎市平間町	R1. 9. 17	284	0. 043	1
424	東町	長崎市東町	R1. 9. 24	296	0. 382	6
425	田上(6)	長崎市田上一丁目、三景台町	R2. 2. 7	71	0. 96	6
426	川平(1)	長崎市川平町	R3. 3. 16	210	0. 28	28
427	若竹(4)	長崎市若竹町	R3. 3. 16	211	0. 28	30
428	小峰(1)	長崎市小峰町	R3. 3. 23	244	0. 035	9
429	三川(8)	長崎市三川町	R3. 3. 23	245	0. 04	7
430	大宮(3)	長崎市大宮町	R3. 3. 23	275	0. 32	45
431	大宮(3)	長崎市大宮町	R3. 3. 23	276	0. 53	27
432	深堀(4)	長崎市深堀4丁目	R3. 6. 25	479	0. 022	7
433	滑石3丁目(5)	長崎市滑石3丁目、横尾2丁目	R4. 2. 15	86	0. 61	41
434	金堀(6)	長崎市金堀町	R4. 2. 15	87	0. 58	34
435	片淵3丁目(追加)	長崎市片淵3丁目	R4. 3. 22	234	0. 47	27
436	上開田	時津町元村郷字開田	R4. 7. 1	446	0. 31	12
437	大浜(19)	長崎市大浜町	R4. 10. 4	628	1. 36	17
438	金堀(1)(追加)	長崎市金堀町、青山町	R4. 11. 25	748	0. 32	54
439	上黒崎(1)	長崎市上黒崎町	R4. 11. 25	749	0. 09	30
440	女ノ都2丁目(2)	長崎市女の都2丁目	R5. 1. 6	5	0. 13	9
441	滑石5丁目(6)	長崎市滑石5丁目	R5. 2. 3	68	0. 15	19
442	田中町(61)	長崎市田中町	R5. 2. 10	88	0. 20	13
443	木鉢2丁目(3)	長崎市木鉢町2丁目	R5. 2. 10	89	0. 038	6
444	金堀町	長崎市金堀町	R5. 2. 14	95	0. 02	6
445	赤迫(2)(追加)	長崎市赤迫二丁目、泉三丁目、住吉台町	R5. 8. 4	538	0. 09	9
446	西町(18)(19)	長崎市西町	R5. 11. 14	701	0. 093	3
447	大園(3)	長崎市大園町	R5. 12. 22	750	1. 03	32
448	田中(2)	長崎市田中町	R6. 3. 19	164	0. 44	1
449	大園(4)	長崎市虹ヶ丘町	R6. 3. 19	165	1. 38	62

## (6) 地すべり防止区域指定地

(R5. 4. 1 現在)

番号	地区名	所在地	地域面積 (ha)					人家数 (戸)	移動 土砂量 (m <sup>3</sup> )	告示 年月日	告示 番号	地すべり発生 年月日
			耕地	山林	宅地	その他	計					
1	伊王島	伊王島町	6.60	2.30	2.20	0.60	11.70	27		S35.3.4	313	33年
2	香焼	香焼町	3.44	2.67	0.86	2.03	9.00	135		S36.5.17	1063	28年、30年
3	川原	三和町	3.13	1.91	0.09	0.20	5.33	6	3,500	S36.5.17	1063	10年
4	曾段田	野母崎町	4.52	0.56	0.18	0.63	5.89	16		S36.5.17	1063	29年~32年
5	土井首	長崎市	3.80	1.35	3.29	0.46	8.90	272		S36.5.17	1063	29年
6	神ノ浦	外海町	5.06	0.34	0.17	0.56	6.13	8	35,000	S37.12.6	2999	32年
7	茂木	長崎市	3.10	1.04	0.05	0.89	5.08	4	50,000	S38.10.11	2604	
8	以下宿	野母崎町	8.67	8.91	0.74	-	18.32	12		S44.3.17	598	26年、36年
9	尼ヶ崎	香焼町	2.77	1.79	-	1.61	6.17	33		S48.9.5	1863	15年、47年
10	丹馬	香焼町	1.79	1.96	1.12	0.24	5.11	56	45,000	S51.4.13	740	50年
11	丹馬 <sup>(追加)</sup>	香焼町	2.60	0.50	0.80	-	3.90	23	40,000	S55.4.5	818	53年
12	香焼 <sup>(追加)</sup>	香焼町	0.38	0.07	0.20	0.02	3.81	20		S56.3.17	572	
13	手熊	長崎市	0.43	0.08	0.05	2.46	3.02	20		S56.3.17	566	
14	田ノ浦	香焼町	3.28	1.36	0.86	0.80	6.30	58		S58.3.31	912	57年
15	滑石	長崎市	0.21	0.62	0.84	1.45	3.12	58		S58.3.31	927	57年
16	宮摺	長崎市	9.15	1.82	2.63	0.80	14.40	57		S58.3.31	927	56年~57年
17	村松	琴海町	2.95	0.82	0.29	1.02	5.08	9		S58.3.31	927	57年
18	茂木	長崎市	2.38	0.35	-	0.15	5.37	-		S59.3.31	856	
19	大籠	長崎市	1.92	10.67	-	8.81	21.40	41		S59.3.31	856	
20	園田	長崎市	3.36	2.77	-	3.19	9.32	28		S60.3.27	703	
21	大崎	長崎市	3.28	0.69	-	3.23	6.60	47		S60.3.27	703	
22	畦	長崎市	3.31	0.47	0.41	0.35	4.54	16		S61.3.25	807	
23	椿が丘	三和町	6.00	12.18	7.54	11.36	37.08	343		S63.3.9	633	
24	曾段田	野母崎町	15.93	11.83	3.33	3.71	34.80	45	47,000	H4.4.9	987	H3年
25	上黒崎	外海町	6.72	0.55	2.07	8.16	17.50	26		H4.4.9	986	57年7月 60年6月
26	椿が丘	三和町	2.22	3.81	-	-	6.36	7		H9.7.22	1490	
27	香焼	香焼町	0.38	0.66	0.10	1.13	2.27	46		H14.3.25	231	
28	曾段田	高浜町	1.37	2.74	0.78	1.64	6.53	21		H25.6.25	648	