

# 長崎県立宇久高等学校への「離島留学制度」の導入

## 概要

宇久島における自然や資源等を素材として、企業や大学、佐世保市や地元関係機関と連携して、SDGsの視点を取り入れた探究学習により、社会的課題の解決に向けて主体的・科学的に実践する生徒を育成する。また、生徒のキャリアプランに応じた少人数での個別指導による、自然科学分野などに興味をもった大学進学等を目指す人材を育成する新たな離島留学制度を導入し、教育の振興及び島の活性化を図る。

**普通科 ~Uku サイエンスパーク~ 定員の枠内で5名程度募集（令和8年度導入予定）**

五島列島最北端のしまにある県内で最も小さい高校で、豊かな自然とDXなどの最先端技術を組み合わせた新たな学びを導入

## 探究活動イメージ

### 自然科学

### DX

### 環境

### ふるさと

#### 企業

- **させばパール・シー株式会社（九十九島水族館）**
  - ・ウミガメの産卵調査や海洋プラスチック問題研究
- **株式会社堀場アドバンステクノ**
  - ・水質の計測・分析技術の学び
- **ソニー スペース コミュニケーションズ コーポレーション（米シリコンバレー）**
  - ・オンラインを活用した宇宙空間における光通信技術の学び

#### 市

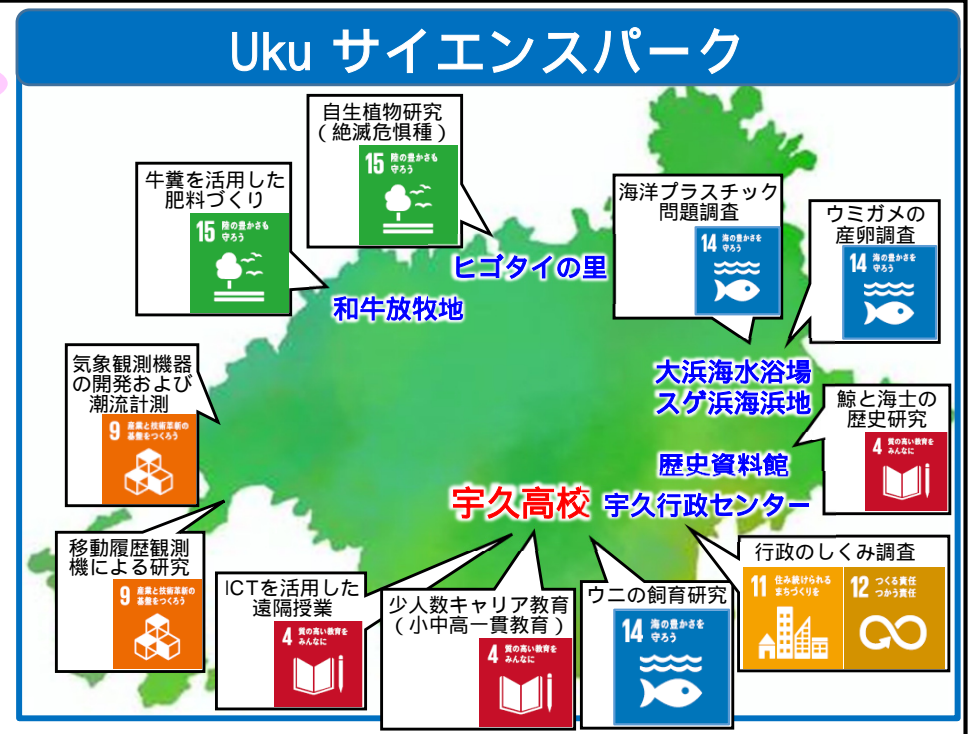
- **佐世保市水産センター**
  - ・赤ウニの飼育研究

#### 大学

- **長崎大学・水産学部**
  - ・マイクロプラスチックの海洋生物への影響調査
- **九州大学・工学研究院**
  - ・海岸環境問題研究

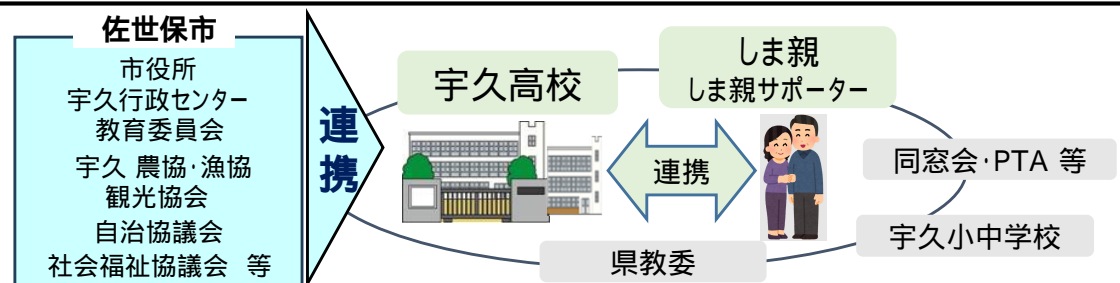
#### 地域

- **地域塾による新たな自分発見プログラム**
  - ・農業・漁業・畜産・福祉などの体験活動
  - ・鯨と海士の歴史研究 など



## 連携・支援体制

- しま親及び留学生受け入れに対する経済的支援
  - ・ホームステイ補助金（市・県・国）
  - ・留学生受入環境支援（市）等
- しま親としま親サポーターの協力による離島留学生のサポート
- 宇久町観光協会等による探究学習の支援とカリキュラムの充実





# Ukuサイエンスパーク構想 ～海も陸も空も学びのキャンパス～

## ランドパーク

### 地域

#### 地域塾による新たな自分発見プログラム

- ・自生植物（絶滅危惧種）などの調査研究
- ・農業、畜産等体験活動



陸

## スペースパーク

### 企業

#### 株式会社堀場アドバンステクノ

- ・小惑星から採取した試料の分析技術についての学び

#### ソニー スペース コミュニケーションズ コーポレーション (米シリコンバレー)

- ・オンラインを活用した宇宙空間における光通信技術の学び

#### ドローン技術の学び



空

## マリンパーク

### 企業

#### させぼパール・シー株式会社 (九十九島水族館)

- ・ウミガメの産卵調査や海洋プラスチック問題研究



#### 株式会社堀場アドバンステクノ

- ・水質の計測・分析技術の学び



### 市

#### 佐世保市水産センター

- ・赤ウニの飼育研究



### 大学

#### 長崎大学水産学部

- ・マイクロプラスチックの海洋生物への影響調査

#### 九州大学・工学研究院

- ・海岸環境問題研究

### 地域

#### 地域塾による新たな自分発見プログラム

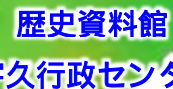
- ・鯨と海士の歴史研究
- ・マリンアクティブ体験（シーカヤック等）など



海

## Ukuサイエンスパーク

### 宇久高校



授業・Uku Laboでの探究活動

科学的思考力を身に付けた人材の育成

