

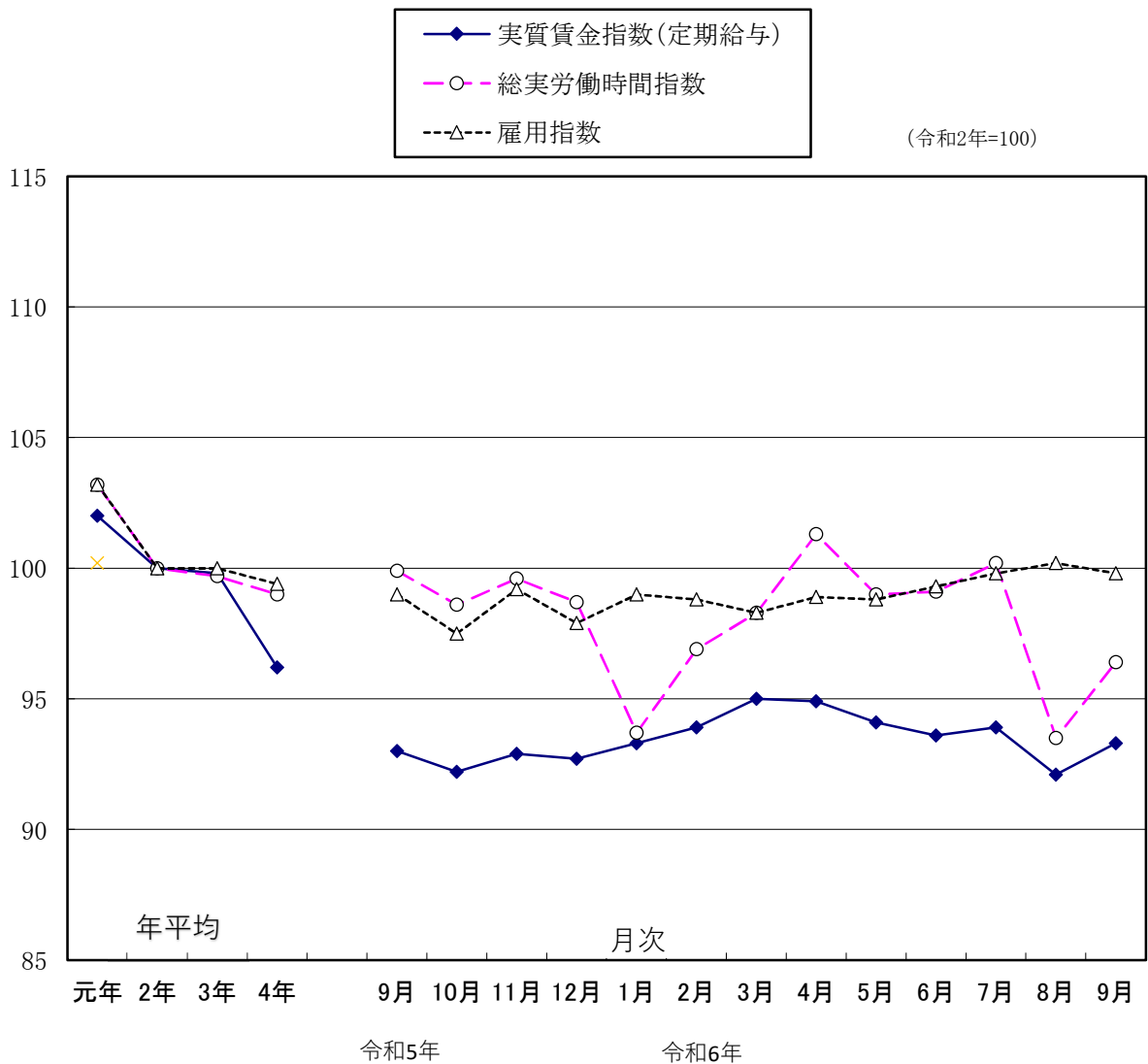
基幹統計

# 長崎県の賃金・雇用の動き

(毎月勤労統計調査地方調査速報)

令和6年9月分

指数の推移(常用規模5人以上, 調査産業計)



長崎県県民生活環境部統計課

## < 目 次 >

** 令和6年9月分結果の概要 **	1 頁
<b>** 統 計 表 **</b>	
第 1 表 産業別、性別現金給与額	5
第 2 表 産業別、性別実労働時間及び出勤日数	7
第 3 表 産業別、性別常用労働者数及びパートタイム労働者比率	9
第 4 表 規模別現金給与額、実労働時間及び出勤日数	11
第 5 表 就業形態別現金給与額	12
第 6 表 就業形態別実労働時間及び出勤日数	12
第 7 表 就業形態別本月末労働者数	12
第 8 表 産業別名目賃金指数	13
第 9 表 産業別実質賃金指数	14
第 10 表 産業別労働時間・雇用指数	15
** 毎月勤労統計調査地方調査の説明 **	17

## < 利 用 上 の 注 意 >

1. 「X」は調査事業所が1または2（例外的に3以上）の事業所に関する数字であり、これをそのまま掲載すると個々の申告者の秘密が洩れる恐れがあるため、秘匿した箇所である。  
「r」は訂正を表す。
2. マイナス（-）は△で表記している。
3. 本月報の前年同月増減率は、指数等を使って計算しており、実数で計算した場合と必ずしも一致しない。
4. 調査事業所のうち事業所規模 30 人以上の抽出方法は、従来の2～3年に一度行う総入替え方式から、毎年1月分調査時に行う部分入替え方式に平成 30 年から変更されている。1月分調査時は部分入替え後の事業所が調査対象であるため、その前月とのギャップ（断層）が生じることに注意が必要。
5. 令和6年1月分以降の調査の集計時に、推計に用いる母集団労働者数の更新（ベンチマーク更新）が行われ、常用雇用指数及びその前年同月比については過去に遡って改訂している。（賃金及び労働時間指数は遡及改訂を行わない）
6. 賃金及び労働時間の指数の令和6年以降の前年同月比については、令和5年1月にベンチマーク更新を実施した場合の参考値を作成し、この参考値と比較することによりベンチマーク更新の影響を取り除いて算出している。そのため、指数から算出した前年同月比と一致しない。

詳細については、厚生労働省のWEBサイトを参考とされたい（↓）。

(参考) 毎月勤労統計調査（全国調査）の令和6年1月分調査結果の公表（ベンチマーク更新等）について

[maikin-announcement-20240315.pdf \(mhlw.go.jp\)](#)

## \* \* \* 令和6年9月分結果の概要 \* \* \*

### 規模5人以上の事業所における賃金、労働時間等の状況

#### 1. 賃 金

現金給与総額は、調査産業計で238,011円、前年同月比1.7%増であった。このうち定期給与は、234,354円、前年同月比2.8%増であった。

就業形態別の現金給与総額は、一般労働者が304,450円、パートタイム労働者が99,380円であった。

実質賃金指数の前年同月比は、現金給与総額は1.4%減、定期給与は0.3%減であった。

#### 2. 労働時間

総実労働時間は、調査産業計で136.9時間、前年同月比3.8%減であった。このうち所定内労働時間は128.2時間、前年同月比3.2%減であった。

就業形態別の総実労働時間は、一般労働者が161.5時間、パートタイム労働者が85.3時間であった。

また、製造業の所定外労働時間は15.0時間、前年同月比は15.2%減であった。

#### 3. 常用雇用

本月末の常用労働者は、調査産業計で408,911人、前年同月比0.8%増であった。

また、常用労働者中のパートタイム労働者の比率は32.3%であった。

### 規模30人以上の事業所における賃金、労働時間等の状況

#### 1. 賃 金

現金給与総額は、調査産業計で257,099円、前年同月比5.5%増であった。このうち定期給与は、254,411円、前年同月比6.0%増であった。

就業形態別の現金給与総額は、一般労働者が316,134円、パートタイム労働者が106,964円であった。

実質賃金指数の前年同月比は、現金給与総額が2.2%増、定期給与が2.7%増であった。

#### 2. 労働時間

総実労働時間は、調査産業計で142.1時間、前年同月比2.2%減であった。このうち所定内労働時間は131.8時間、前年同月比1.9%減であった。

就業形態別の総実労働時間は、一般労働者が162.2時間、パートタイム労働者が91.2時間であった。

また、製造業の所定外労働時間は16.0時間、前年同月比は10.6%減であった。

#### 3. 常用雇用

本月末の常用労働者は、調査産業計で221,062人、前年同月比1.5%増であった。

また、常用労働者中のパートタイム労働者の比率は28.1%であった。

## 現金給与額

令和6年9月

(事業所規模5人以上)

産 業	現金給与総額			定期給与			所定内給与			特別給与		
	円	前年同月増減率	%	円	前年同月増減率	%	円	前年同月増減率	%	円	前年同月増減率	%
調査産業計	238,011		1.7	234,354		2.8	220,287		3.7	3,657		△ 2,369
鉱業、採石業、砂利採取業	×		×	×		×	×		×	×		×
建設業	272,520		△ 20.8	264,706		△ 18.9	248,216		△ 15.8	7,814		△ 10,165
製造業	273,466		△ 0.9	268,055		△ 0.5	241,785		0.4	5,411		△ 1,168
電気・ガス・熱供給・水道業	405,144		△ 19.4	405,144		△ 5.9	348,528		△ 7.9	0		△ 71,638
情報通信業	289,783		△ 2.1	285,534		0.7	268,093		1.9	4,249		△ 8,087
運輸業、郵便業	233,603		△ 9.2	231,431		△ 9.8	196,423		△ 12.4	2,172		1,404
卸売業、小売業	206,898		7.2	198,927		11.4	190,962		11.5	7,971		△ 6,318
金融業、保険業	340,857		11.5	331,541		11.3	314,163		12.2	9,316		913
不動産業、物品賃貸業	230,932		3.1	229,892		3.5	220,505		1.9	1,040		△ 833
学術研究、専門・技術サービス業	324,047		8.6	323,785		15.5	300,958		15.2	262		△ 17,663
宿泊業、飲食サービス業	108,198		△ 5.5	107,764		△ 5.7	104,172		1.1	434		279
生活関連サービス業、娯楽業	181,423		△ 7.5	181,018		△ 7.7	171,088		△ 8.0	405		402
教育、学習支援業	303,666		14.1	302,685		13.6	299,996		14.1	981		981
医療、福祉	250,376		11.6	249,655		11.6	236,606		11.4	721		291
複合サービス事業	280,515		0.1	266,318		△ 4.9	252,589		△ 5.5	14,197		14,014
サービス業(他に分類されないもの)	211,572		△ 3.7	209,919		△ 3.7	195,968		△ 1.6	1,653		13

※前年同月増減率については、指数を使って計算している。

(事業所規模30人以上)

産 業	現金給与総額			定期給与			所定内給与			特別給与		
	円	前年同月増減率	%	円	前年同月増減率	%	円	前年同月増減率	%	円	前年同月増減率	%
調査産業計	257,099		5.5	254,411		6.0	236,284		6.7	2,688		△ 1,021
鉱業、採石業、砂利採取業	×		×	×		×	×		×	×		×
建設業	348,639		△ 8.7	328,101		1.5	290,616		1.8	20,538		△ 38,445
製造業	289,439		△ 0.5	286,664		△ 0.2	256,995		0.1	2,775		△ 746
電気・ガス・熱供給・水道業	405,144		△ 19.4	405,144		△ 5.9	348,528		△ 7.9	0		△ 71,638
情報通信業	308,171		5.7	303,985		5.1	284,064		6.5	4,186		1,558
運輸業、郵便業	242,149		△ 9.8	241,541		△ 9.6	211,357		△ 6.7	608		△ 555
卸売業、小売業	170,767		3.9	170,022		3.3	162,666		2.7	745		719
金融業、保険業	354,770		13.6	338,240		14.0	313,233		13.9	16,530		779
不動産業、物品賃貸業	210,129		4.0	205,934		3.2	201,324		4.6	4,195		1,782
学術研究、専門・技術サービス業	288,127		△ 0.6	287,668		△ 0.7	267,379		△ 0.2	459		95
宿泊業、飲食サービス業	116,524		△ 7.6	115,152		△ 8.4	110,561		△ 5.0	1,372		935
生活関連サービス業、娯楽業	199,943		4.0	199,943		4.2	185,455		6.5	0		△ 7
教育、学習支援業	360,913		33.7	360,913		33.8	356,095		34.2	0		0
医療、福祉	273,804		14.1	272,959		13.8	256,072		13.4	845		753
複合サービス事業	289,919		3.8	260,123		△ 6.8	248,102		△ 2.9	29,796		29,402
サービス業(他に分類されないもの)	200,650		△ 1.4	198,288		△ 2.1	185,725		0.4	2,362		1,649

## 実労働時間

令和 6年 9月

(事業所規模 5人以上)

産 業	総実労働時間			所定内労働時間			所定外労働時間			出勤日数	
	時間	前年同月増減率	%	時間	前年同月増減率	%	時間	前年同月増減率	%	日	前年同月差
調 査 産 業 計	136.9	△ 3.8		128.2	△ 3.2		8.7	△ 10.3		18.2	△ 0.5
鉱業、採石業、砂利採取業	×	×		×	×		×	×		×	×
建 設 業	151.4	△ 14.7		142.3	△ 12.7		9.1	△ 37.2		19.2	△ 2.3
製 造 業	158.6	△ 2.9		143.6	△ 1.3		15.0	△ 15.2		19.3	△ 0.5
電気・ガス・熱供給・水道業	152.1	△ 2.2		140.8	△ 1.6		11.3	△ 8.1		18.8	△ 0.1
情報通信業	142.7	△ 2.4		135.2	△ 2.1		7.5	△ 8.5		18.3	0.0
運輸業、郵便業	170.4	△ 5.9		148.3	△ 5.4		22.1	△ 9.0		20.2	△ 1.4
卸売業、小売業	129.1	△ 0.7		123.3	△ 1.2		5.8	9.5		18.4	△ 0.5
金融業、保険業	139.2	△ 1.7		128.3	△ 2.4		10.9	8.0		17.4	△ 0.5
不動産業、物品賃貸業	157.7	3.2		149.3	0.2		8.4	110.0		19.5	△ 0.1
学術研究、専門・技術サービス業	157.4	△ 3.9		141.3	△ 6.5		16.1	25.7		19.2	△ 0.9
宿泊業、飲食サービス業	90.4	△ 7.6		86.6	△ 4.6		3.8	△ 45.7		14.5	0.1
生活関連サービス業、娯楽業	128.3	△ 6.4		121.8	△ 4.5		6.5	△ 31.6		17.2	0.0
教育、学習支援業	130.4	2.5		116.7	3.8		13.7	△ 7.4		16.0	0.5
医療、福祉	134.9	△ 2.4		130.7	△ 2.6		4.2	2.5		18.5	△ 0.5
複合サービス事業	148.7	△ 1.7		140.8	△ 1.0		7.9	△ 12.2		18.6	△ 0.5
サービス業(他に分類されないもの)	138.5	△ 3.5		129.0	△ 2.7		9.5	△ 12.9		18.3	△ 0.9

※前年同月増減率については、指数を使って計算している。

(事業所規模 30人以上)

産 業	総実労働時間			所定内労働時間			所定外労働時間			出勤日数	
	時間	前年同月増減率	%	時間	前年同月増減率	%	時間	前年同月増減率	%	日	前年同月差
調 査 産 業 計	142.1	△ 2.2		131.8	△ 1.9		10.3	△ 4.6		18.3	△ 0.4
鉱業、採石業、砂利採取業	×	×		×	×		×	×		×	×
建 設 業	159.8	△ 1.0		141.7	△ 2.8		18.1	16.1		18.9	△ 0.9
製 造 業	160.7	△ 1.8		144.7	△ 0.6		16.0	△ 10.6		19.0	△ 0.4
電気・ガス・熱供給・水道業	152.1	△ 2.1		140.8	△ 1.6		11.3	△ 8.2		18.8	△ 0.1
情報通信業	141.4	△ 6.3		134.0	△ 5.9		7.4	△ 12.8		18.1	△ 0.4
運輸業、郵便業	169.5	△ 10.5		146.6	△ 7.6		22.9	△ 25.2		20.1	△ 1.6
卸売業、小売業	124.6	△ 0.4		119.8	△ 0.3		4.8	△ 4.0		18.6	0.2
金融業、保険業	136.5	△ 0.6		124.3	△ 1.7		12.2	12.0		16.7	△ 0.6
不動産業、物品賃貸業	133.2	△ 5.6		130.5	△ 4.6		2.7	△ 38.6		18.3	△ 0.3
学術研究、専門・技術サービス業	166.4	△ 3.7		144.3	△ 7.5		22.1	34.0		19.2	△ 1.6
宿泊業、飲食サービス業	95.9	△ 4.8		90.0	△ 3.9		5.9	△ 16.9		14.7	△ 0.9
生活関連サービス業、娯楽業	138.5	△ 4.5		128.6	△ 2.5		9.9	△ 23.8		17.5	△ 0.3
教育、学習支援業	151.8	15.3		132.3	11.3		19.5	52.3		17.2	0.8
医療、福祉	137.8	△ 2.2		133.8	△ 2.4		4.0	5.3		18.5	△ 0.4
複合サービス事業	140.3	△ 6.9		134.1	△ 1.5		6.2	△ 57.5		17.9	△ 0.7
サービス業(他に分類されないもの)	133.6	△ 6.3		124.0	△ 5.4		9.6	△ 15.8		17.7	△ 1.0

## 雇用及び労働異動

令和 6年 9月

(事業所規模 5人以上)

産 業	前 年 同 月		パート タイム 労働者数	パート タイム 労働者比率	入 職 率	離 職 率
	本 月 末 労働者数	増 減 率				
調 査 産 業 計	人 408,911	% 0.8	人 132,142	% 32.3	% 1.59	% 1.97
鉱業, 採石業, 砂利 採 取 業	×	×	×	×	×	×
建 設 業	23,852	△ 8.7	1,844	7.7	0.81	1.32
製 造 業	52,184	1.5	6,273	12.0	1.47	1.50
電 気・ガ ス・熱 供 給・水 道 業	526	△ 44.5	15	2.9	0.00	0.00
情 報 通 信 業	5,262	△ 3.6	1,125	21.4	0.64	1.17
運 輸 業, 郵 便 業	22,089	1.8	2,565	11.6	1.34	2.88
卸 売 業, 小 売 業	77,798	△ 2.8	38,732	49.8	1.88	1.87
金 融 業, 保 険 業	12,800	△ 6.6	1,990	15.5	2.39	0.48
不 動 産 業, 物 品 賃 貸 業	4,681	2.4	1,177	25.1	1.20	1.05
学 術 研 究, 専 門・技 術 サ ー ビ ス 業	8,860	△ 4.6	937	10.6	1.87	1.08
宿 泊 業, 飲 食 サ ー ビ ス 業	34,139	7.4	27,698	81.1	1.83	5.24
生 活 関 連 サ ー ビ ス 業, 娯 楽 業	10,685	31.1	7,010	65.6	5.15	3.85
教 育, 学 習 支 援 業	26,897	3.4	6,941	25.8	1.88	1.97
医 療, 福 祉	101,619	1.6	28,643	28.2	1.16	1.28
複 合 サ ー ビ ス 事 業	3,876	10.7	366	9.4	0.98	0.67
サ ー ビ ス 業(他 に 分 類 さ れ な い も の)	23,355	△ 7.9	6,822	29.2	1.36	2.09

※前年同月増減率については、指数を使って計算している。

(事業所規模 30人以上)

産 業	前 年 同 月		パート タイム 労働者数	パート タイム 労働者比率	入 職 率	離 職 率
	本 月 末 労働者数	増 減 率				
調 査 産 業 計	人 221,062	% 1.5	人 62,128	% 28.1	% 1.08	% 1.73
鉱業, 採石業, 砂利 採 取 業	×	×	×	×	×	×
建 設 業	7,233	△ 10.3	302	4.2	1.24	1.98
製 造 業	39,208	1.5	4,413	11.3	1.00	1.05
電 気・ガ ス・熱 供 給・水 道 業	526	△ 24.9	15	2.9	0.00	0.00
情 報 通 信 業	4,207	△ 3.2	942	22.4	0.80	1.46
運 輸 業, 郵 便 業	14,744	2.4	1,845	12.5	1.06	4.24
卸 売 業, 小 売 業	29,814	1.8	18,250	61.2	0.40	1.60
金 融 業, 保 険 業	7,149	△ 2.8	1,480	20.7	0.92	0.84
不 動 産 業, 物 品 賃 貸 業	1,155	2.9	465	40.3	1.03	1.89
学 術 研 究, 専 門・技 術 サ ー ビ ス 業	4,991	△ 0.9	462	9.3	0.53	1.88
宿 泊 業, 飲 食 サ ー ビ ス 業	10,750	△ 0.7	8,366	77.8	2.64	6.14
生 活 関 連 サ ー ビ ス 業, 娯 楽 業	4,589	52.9	2,030	44.2	1.44	1.05
教 育, 学 習 支 援 業	13,011	△ 2.1	1,973	15.2	0.35	1.53
医 療, 福 祉	65,426	1.4	16,021	24.5	1.21	0.99
複 合 サ ー ビ ス 事 業	1,841	19.8	222	12.1	1.08	1.41
サ ー ビ ス 業(他 に 分 類 さ れ な い も の)	16,359	△ 8.2	5,338	32.6	1.76	1.88

令和 6年 9月

毎月勤労統計調査地方調査

第1表 産業別、性別現金給与額(5人以上)

事業所規模 = 5人以上

(単位:円)

産 業	現金給与総額			定期給与			所定内給与	超過労働給与	特別給与		
	計	男	女	計	男	女			計	男	女
調 査 産 業 計	238,011	289,489	189,283	234,354	283,442	187,889	220,287	14,067	3,657	6,047	1,394
鉱 業 ・ 採 石 業 ・ 砂 利 採 取 業	×	×	×	×	×	×	×	×	×	×	×
建 設 業	272,520	288,089	199,087	264,706	279,431	195,253	248,216	16,490	7,814	8,658	3,834
製 造 業	273,466	325,262	178,738	268,055	317,635	177,380	241,785	26,270	5,411	7,627	1,358
電 気 ・ ガ ス ・ 熱 供 給 ・ 水 道 業	405,144	418,996	236,850	405,144	418,996	236,850	348,528	56,616	0	0	0
情 報 通 信 業	289,783	366,117	221,612	285,534	359,399	219,568	268,093	17,441	4,249	6,718	2,044
運 輸 業 ・ 郵 便 業	233,603	249,497	164,040	231,431	246,866	163,880	196,423	35,008	2,172	2,631	160
卸 売 業 ・ 小 売 業	206,898	282,283	140,845	198,927	265,824	140,311	190,962	7,965	7,971	16,459	534
金 融 業 ・ 保 険 業	340,857	445,578	281,146	331,541	440,571	269,374	314,163	17,378	9,316	5,007	11,772
不 動 産 業 ・ 物 品 賃 貸 業	230,932	245,341	196,715	229,892	244,705	194,714	220,505	9,387	1,040	636	2,001
学 術 研 究 ・ 専 門 ・ 技 術 サ ー ビ ス 業	324,047	376,657	215,772	323,785	376,352	215,600	300,958	22,827	262	305	172
宿 泊 業 ・ 飲 食 サ ー ビ ス 業	108,198	120,316	100,687	107,764	119,856	100,269	104,172	3,592	434	460	418
生 活 関 連 サ ー ビ ス 業 ・ 娯 楽 業	181,423	193,502	167,566	181,018	192,871	167,421	171,088	9,930	405	631	145
教 育 ・ 学 習 支 援 業	303,666	333,223	269,845	302,685	332,551	268,512	299,996	2,689	981	672	1,333
医 療 ・ 福 祉	250,376	337,334	223,670	249,655	336,760	222,904	236,606	13,049	721	574	766
複 合 サ ー ビ ス 事 業	280,515	314,460	225,518	266,318	303,507	206,064	252,589	13,729	14,197	10,953	19,454
サ ー ビ ス 業 (他 に 分 類 さ れ な い も の)	211,572	251,180	145,581	209,919	249,273	144,352	195,968	13,951	1,653	1,907	1,229
食 料 品 ・ た ば こ	193,489	237,857	152,551	193,489	237,857	152,551	178,582	14,907	0	0	0
織 維 工 業	-	-	-	-	-	-	-	-	-	-	-
木 材 ・ 木 製 品	-	-	-	-	-	-	-	-	-	-	-
家 具 ・ 装 備 品	-	-	-	-	-	-	-	-	-	-	-
パ ル プ ・ 紙	-	-	-	-	-	-	-	-	-	-	-
印 刷 ・ 同 関 連 業	235,334	253,223	202,200	235,334	253,223	202,200	232,720	2,614	0	0	0
化 学 ・ 石 油 ・ 石 炭	-	-	-	-	-	-	-	-	-	-	-
プ ラ ス チ ッ ク 製 品	-	-	-	-	-	-	-	-	-	-	-
ゴ ム 製 品	-	-	-	-	-	-	-	-	-	-	-
窯 業 ・ 土 石 製 品	247,097	272,796	178,703	247,065	272,751	178,703	227,992	19,073	32	45	0
鉄 鋼 業	-	-	-	-	-	-	-	-	-	-	-
非 鉄 金 属 製 造 業	-	-	-	-	-	-	-	-	-	-	-
金 属 製 品 製 造 業	297,517	310,036	213,560	297,517	310,036	213,560	254,944	42,573	0	0	0
は ん 用 機 械 器 具	362,475	373,935	285,063	321,180	332,444	245,094	284,622	36,558	41,295	41,491	39,969
生 産 用 機 械 器 具	372,991	420,345	213,681	303,757	331,176	211,513	283,665	20,092	69,234	89,169	2,168
業 務 用 機 械 器 具	-	-	-	-	-	-	-	-	-	-	-
電 子 ・ デ バ イ ス	358,941	375,532	271,525	358,545	375,178	270,907	320,611	37,934	396	354	618
電 気 機 械 器 具	234,962	283,012	172,727	234,962	283,012	172,727	224,596	10,366	0	0	0
情 報 通 信 機 械 器 具	×	×	×	×	×	×	×	×	×	×	×
輸 送 用 機 械 器 具	388,911	403,502	265,354	388,629	403,186	265,354	335,231	53,398	282	316	0
そ の 他 の 製 造 業	-	-	-	-	-	-	-	-	-	-	-
E 一 括 分 1	212,221	286,941	169,486	211,958	286,908	169,092	198,922	13,036	263	33	394
E 一 括 分 2	-	-	-	-	-	-	-	-	-	-	-
E 一 括 分 3	-	-	-	-	-	-	-	-	-	-	-
卸 売 業	326,536	383,945	193,552	294,243	337,711	193,552	281,382	12,861	32,293	46,234	0
小 売 業	170,089	227,086	132,752	169,601	226,793	132,136	163,142	6,459	488	293	616
宿 泊 業	173,335	228,562	133,318	173,298	228,516	133,287	165,583	7,715	37	46	31
M 一 括 分	93,235	92,384	93,742	92,709	91,817	93,241	90,064	2,645	526	567	501
医 療 業	299,285	446,890	257,699	297,904	445,789	256,240	278,409	19,495	1,381	1,101	1,459
P 一 括 分	199,853	238,071	187,073	199,814	237,974	187,053	193,423	6,391	39	97	20
職 業 紹 介 ・ 派 遣 業	180,176	228,497	155,666	180,176	228,497	155,666	176,470	3,706	0	0	0
そ の 他 の 事 業 サ ー ビ ス	176,844	213,930	130,000	176,054	213,645	128,573	164,372	11,682	790	285	1,427
R 一 括 分	278,786	297,508	199,086	275,251	293,492	197,600	254,911	20,340	3,535	4,016	1,486



令和 6年 9月

毎月勤労統計調査地方調査

第1表 産業別、性別現金給与額(30人以上)

事業所規模 = 30人以上

(単位:円)

産 業	現金給与総額			定期給与			所定内給与	超過労働給与	特別給与		
	計	男	女	計	男	女			計	男	女
調 査 産 業 計	257,099	313,829	206,500	254,411	310,148	204,697	236,284	18,127	2,688	3,681	1,803
鉱 業 ・ 採 石 業 ・ 砂 利 採 取 業	×	×	×	×	×	×	×	×	×	×	×
建 設 業	348,639	362,488	275,328	328,101	340,696	261,426	290,616	37,485	20,538	21,792	13,902
製 造 業	289,439	338,464	185,708	286,664	334,505	185,438	256,995	29,669	2,775	3,959	270
電 気 ・ ガ ス ・ 熱 供 給 ・ 水 道 業	405,144	418,996	236,850	405,144	418,996	236,850	348,528	56,616	0	0	0
情 報 通 信 業	308,171	373,440	227,673	303,985	366,267	227,171	284,064	19,921	4,186	7,173	502
運 輸 業 ・ 郵 便 業	242,149	255,414	181,789	241,541	254,726	181,543	211,357	30,184	608	688	246
卸 売 業 ・ 小 売 業	170,767	233,364	140,523	170,022	231,124	140,500	162,666	7,356	745	2,240	23
金 融 業 ・ 保 険 業	354,770	470,150	299,250	338,240	460,218	279,545	313,233	25,007	16,530	9,932	19,705
不 動 産 業 ・ 物 品 賃 貸 業	210,129	232,516	178,415	205,934	229,438	172,638	201,324	4,610	4,195	3,078	5,777
学 術 研 究 ・ 専 門 ・ 技 術 サ ー ビ ス 業	288,127	306,612	240,219	287,668	306,112	239,864	267,379	20,289	459	500	355
宿 泊 業 ・ 飲 食 サ ー ビ ス 業	116,524	135,122	104,739	115,152	133,680	103,411	110,561	4,591	1,372	1,442	1,328
生 活 関 連 サ ー ビ ス 業 ・ 娯 楽 業	199,943	234,496	169,357	199,943	234,496	169,357	185,455	14,488	0	0	0
教 育 ・ 学 習 支 援 業	360,913	384,654	320,958	360,913	384,654	320,958	356,095	4,818	0	0	0
医 療 ・ 福 祉	273,804	382,896	240,725	272,959	382,104	239,865	256,072	16,887	845	792	860
複 合 サ ー ビ ス 事 業	289,919	333,386	231,542	260,123	308,588	195,032	248,102	12,021	29,796	24,798	36,510
サ ー ビ ス 業 (他 に 分 類 さ れ な い も の)	200,650	245,418	140,280	198,288	242,447	138,741	185,725	12,563	2,362	2,971	1,539
食 料 品 ・ た ば こ	208,281	259,962	159,843	208,281	259,962	159,843	187,091	21,190	0	0	0
織 維 工 業	-	-	-	-	-	-	-	-	-	-	-
木 材 ・ 木 製 品	-	-	-	-	-	-	-	-	-	-	-
家 具 ・ 装 備 品	-	-	-	-	-	-	-	-	-	-	-
パ ル プ ・ 紙	-	-	-	-	-	-	-	-	-	-	-
印 刷 ・ 同 関 連 業	×	×	×	×	×	×	×	×	×	×	×
化 学 ・ 石 油 ・ 石 炭	-	-	-	-	-	-	-	-	-	-	-
プ ラ ス チ ッ ク 製 品	-	-	-	-	-	-	-	-	-	-	-
ゴ ム 製 品	-	-	-	-	-	-	-	-	-	-	-
窯 業 ・ 土 石 製 品	255,002	320,139	174,010	254,905	319,964	174,010	218,681	36,224	97	175	0
鉄 鋼 業	-	-	-	-	-	-	-	-	-	-	-
非 鉄 金 属 製 造 業	-	-	-	-	-	-	-	-	-	-	-
金 属 製 品 製 造 業	293,653	308,443	214,956	293,653	308,443	214,956	258,420	35,233	0	0	0
は ん 用 機 械 器 具	315,821	326,885	238,538	315,821	326,885	238,538	277,022	38,799	0	0	0
生 産 用 機 械 器 具	372,991	420,345	213,681	303,757	331,176	211,513	283,665	20,092	69,234	89,169	2,168
業 務 用 機 械 器 具	-	-	-	-	-	-	-	-	-	-	-
電 子 ・ デ バ イ ス	358,941	375,532	271,525	358,545	375,178	270,907	320,611	37,934	396	354	618
電 気 機 械 器 具	234,962	283,012	172,727	234,962	283,012	172,727	224,596	10,366	0	0	0
情 報 通 信 機 械 器 具	×	×	×	×	×	×	×	×	×	×	×
輸 送 用 機 械 器 具	388,911	403,502	265,354	388,629	403,186	265,354	335,231	53,398	282	316	0
そ の 他 の 製 造 業	-	-	-	-	-	-	-	-	-	-	-
E 一 括 分 1	223,542	293,724	169,408	223,133	293,681	168,716	215,267	7,866	409	43	692
E 一 括 分 2	-	-	-	-	-	-	-	-	-	-	-
E 一 括 分 3	-	-	-	-	-	-	-	-	-	-	-
卸 売 業	233,297	297,839	146,799	229,862	291,841	146,799	217,755	12,107	3,435	5,998	0
小 売 業	153,894	194,917	139,546	153,875	194,917	139,520	147,801	6,074	19	0	26
宿 泊 業	177,553	214,451	150,499	177,511	214,377	150,481	169,030	8,481	42	74	18
M 一 括 分	80,818	81,671	80,322	78,667	79,308	78,295	76,353	2,314	2,151	2,363	2,027
医 療 業	313,445	473,354	266,919	312,052	472,005	265,513	289,501	22,551	1,393	1,349	1,406
P 一 括 分	212,769	254,186	199,411	212,769	254,186	199,411	204,602	8,167	0	0	0
職 業 紹 介 ・ 派 遣 業	180,176	228,497	155,666	180,176	228,497	155,666	176,470	3,706	0	0	0
そ の 他 の 事 業 サ ー ビ ス	173,188	209,564	132,991	172,255	209,203	131,425	160,442	11,813	933	361	1,566
R 一 括 分	317,378	327,311	214,589	308,116	317,967	206,184	287,064	21,052	9,262	9,344	8,405

令和 6年 9月

毎月勤労統計調査地方調査

第2表 産業別、性別実労働時間及び出勤日数(5人以上)

事業所規模 = 5人以上

産 業	出勤日数			総実労働時間			所定内労働時間			所定外労働時間		
	計	男	女	計	男	女	計	男	女	計	男	女
調 査 産 業 計	18.2	18.7	17.7	136.9	150.1	124.3	128.2	137.5	119.3	8.7	12.6	5.0
鉱 業 ・ 採 石 業 ・ 砂 利 採 取 業	×	×	×	×	×	×	×	×	×	×	×	×
建 設 業	19.2	19.3	18.6	151.4	153.5	141.4	142.3	144.0	134.5	9.1	9.5	6.9
製 造 業	19.3	19.3	19.2	158.6	166.3	144.5	143.6	147.1	137.3	15.0	19.2	7.2
電 気 ・ ガ ス ・ 熱 供 給 ・ 水 道 業	18.8	18.9	17.4	152.1	154.4	123.8	140.8	142.5	120.3	11.3	11.9	3.5
情 報 通 信 業	18.3	18.9	17.8	142.7	154.4	132.3	135.2	143.8	127.5	7.5	10.6	4.8
運 輸 業 ・ 郵 便 業	20.2	20.7	18.0	170.4	175.8	147.0	148.3	152.3	130.9	22.1	23.5	16.1
卸 売 業 ・ 小 売 業	18.4	19.5	17.4	129.1	150.1	110.6	123.3	140.5	108.3	5.8	9.6	2.3
金 融 業 ・ 保 険 業	17.4	17.9	17.1	139.2	149.4	133.3	128.3	133.7	125.2	10.9	15.7	8.1
不 動 産 業 ・ 物 品 賃 貸 業	19.5	19.9	18.5	157.7	163.0	145.2	149.3	153.5	139.4	8.4	9.5	5.8
学 術 研 究 ・ 専 門 ・ 技 術 サ ー ビ ス 業	19.2	19.3	18.8	157.4	164.2	143.5	141.3	143.9	136.0	16.1	20.3	7.5
宿 泊 業 ・ 飲 食 サ ー ビ ス 業	14.5	13.6	15.1	90.4	91.3	89.9	86.6	86.8	86.5	3.8	4.5	3.4
生 活 関 連 サ ー ビ ス 業 ・ 娯 楽 業	17.2	17.2	17.1	128.3	131.1	125.1	121.8	124.5	118.7	6.5	6.6	6.4
教 育 ・ 学 習 支 援 業	16.0	16.5	15.5	130.4	137.0	122.8	116.7	122.1	110.4	13.7	14.9	12.4
医 療 ・ 福 祉	18.5	18.8	18.4	134.9	143.3	132.3	130.7	137.5	128.6	4.2	5.8	3.7
複 合 サ ー ビ ス 事 業	18.6	18.9	18.2	148.7	154.3	139.7	140.8	144.0	135.6	7.9	10.3	4.1
サ ー ビ ス 業 (他 に 分 類 さ れ な い も の)	18.3	18.7	17.8	138.5	150.8	117.8	129.0	139.2	112.0	9.5	11.6	5.8
食 料 品 ・ た ば こ	19.8	20.3	19.4	149.9	163.9	137.0	140.8	151.6	130.8	9.1	12.3	6.2
織 維 工 業	-	-	-	-	-	-	-	-	-	-	-	-
木 材 ・ 木 製 品	-	-	-	-	-	-	-	-	-	-	-	-
家 具 ・ 装 備 品	-	-	-	-	-	-	-	-	-	-	-	-
パ ー ル ・ プ ー 紙	-	-	-	-	-	-	-	-	-	-	-	-
印 刷 ・ 同 関 連 業	19.0	19.0	19.0	152.1	154.0	148.5	150.0	151.4	147.4	2.1	2.6	1.1
化 学 ・ 石 油 ・ 石 炭	-	-	-	-	-	-	-	-	-	-	-	-
プ ラ ス チ ッ ク 製 品	-	-	-	-	-	-	-	-	-	-	-	-
ゴ ム 製 品	-	-	-	-	-	-	-	-	-	-	-	-
窯 業 ・ 土 石 製 品	19.9	20.2	19.1	155.7	162.3	138.4	144.1	148.4	132.9	11.6	13.9	5.5
鉄 鋼 業	-	-	-	-	-	-	-	-	-	-	-	-
非 鉄 金 属 製 造 業	-	-	-	-	-	-	-	-	-	-	-	-
金 属 製 品 製 造 業	20.1	20.3	18.9	175.5	179.3	149.4	148.4	150.0	137.5	27.1	29.3	11.9
は ん 用 機 械 器 具	20.2	20.4	19.1	172.3	174.8	155.3	150.8	151.4	146.5	21.5	23.4	8.8
生 産 用 機 械 器 具	16.7	17.1	15.6	139.0	145.2	118.1	128.6	132.4	115.6	10.4	12.8	2.5
業 務 用 機 械 器 具	-	-	-	-	-	-	-	-	-	-	-	-
電 子 ・ デ バ イ ス	17.7	17.8	17.1	166.5	168.9	154.3	147.5	148.6	141.9	19.0	20.3	12.4
電 気 機 械 器 具	18.6	18.6	18.7	155.5	159.2	150.8	148.6	148.0	149.4	6.9	11.2	1.4
情 報 通 信 機 械 器 具	×	×	×	×	×	×	×	×	×	×	×	×
輸 送 用 機 械 器 具	18.7	18.9	17.3	169.7	173.8	134.5	143.0	144.9	126.5	26.7	28.9	8.0
そ の 他 の 製 造 業	-	-	-	-	-	-	-	-	-	-	-	-
E - 一 括 分 1	19.7	18.8	20.2	152.2	147.0	155.1	142.8	137.0	146.1	9.4	10.0	9.0
E - 一 括 分 2	-	-	-	-	-	-	-	-	-	-	-	-
E - 一 括 分 3	-	-	-	-	-	-	-	-	-	-	-	-
卸 売 業	19.7	20.0	19.2	159.3	167.2	140.8	149.1	153.8	138.0	10.2	13.4	2.8
小 売 業	18.0	19.2	17.1	119.8	140.9	106.0	115.4	133.3	103.7	4.4	7.6	2.3
宿 泊 業	18.2	18.1	18.3	129.4	147.1	116.5	122.3	135.7	112.5	7.1	11.4	4.0
M - 一 括 分	13.7	12.4	14.5	81.5	76.9	84.2	78.4	74.1	80.9	3.1	2.8	3.3
医 療 業	18.5	18.9	18.4	133.1	144.4	130.0	128.4	137.2	126.0	4.7	7.2	4.0
P - 一 括 分	18.5	18.8	18.4	136.8	142.3	135.0	133.1	137.7	131.5	3.7	4.6	3.5
職 業 紹 介 ・ 派 遣 業	17.6	18.2	17.3	136.2	151.2	128.6	128.3	138.3	123.3	7.9	12.9	5.3
そ の 他 の 事 業 サ ー ビ ス	18.1	18.5	17.5	130.0	144.1	112.3	120.7	132.7	105.6	9.3	11.4	6.7
R - 一 括 分	18.9	18.9	19.2	153.4	158.6	131.0	143.3	146.8	128.1	10.1	11.8	2.9

令和6年9月

毎月勤労統計調査地方調査

事業所規模 = 30人以上

第2表 産業別、性別実労働時間及び出勤日数(30人以上)

産 業	出勤日数			総実労働時間			所定内労働時間			所定外労働時間		
	計	男	女	計	男	女	計	男	女	計	男	女
	日	日	日	時間	時間	時間	時間	時間	時間	時間	時間	時間
調 査 産 業 計	18.3	18.8	17.9	142.1	155.1	130.5	131.8	139.5	125.0	10.3	15.6	5.5
鉱 業 ・ 採 石 業 ・ 砂 利 採 取 業	×	×	×	×	×	×	×	×	×	×	×	×
建 設	18.9	19.2	17.7	159.8	161.1	152.5	141.7	142.3	138.3	18.1	18.8	14.2
製 造	19.0	19.0	18.8	160.7	168.3	144.8	144.7	147.8	138.2	16.0	20.5	6.6
電 気 ・ ガ ス ・ 熱 供 給 ・ 水 道 業	18.8	18.9	17.4	152.1	154.4	123.8	140.8	142.5	120.3	11.3	11.9	3.5
情 報 通 信 業	18.1	18.8	17.3	141.4	152.5	127.8	134.0	142.9	123.1	7.4	9.6	4.7
運 輸 業 ・ 郵 便 業	20.1	20.6	17.9	169.5	174.9	144.7	146.6	151.0	126.5	22.9	23.9	18.2
卸 売 業 ・ 小 売 業	18.6	20.0	18.0	124.6	142.5	115.8	119.8	133.3	113.2	4.8	9.2	2.6
金 融 業 ・ 保 険 業	16.7	17.2	16.5	136.5	143.9	132.9	124.3	130.1	121.5	12.2	13.8	11.4
不 動 産 業 ・ 物 品 賃 貸 業	18.3	19.5	16.5	133.2	142.6	119.8	130.5	139.0	118.4	2.7	3.6	1.4
学 術 研 究 ・ 専 門 ・ 技 術 サ ー ビ ス 業	19.2	19.3	18.9	166.4	169.4	158.4	144.3	144.5	143.6	22.1	24.9	14.8
宿 泊 業 ・ 飲 食 サ ー ビ ス 業	14.7	14.8	14.6	95.9	104.1	90.6	90.0	95.1	86.7	5.9	9.0	3.9
生 活 関 連 サ ー ビ ス 業 ・ 娯 楽 業	17.5	17.7	17.3	138.5	145.0	132.8	128.6	132.9	124.8	9.9	12.1	8.0
教 育 ・ 学 習 支 援 業	17.2	17.4	16.9	151.8	155.5	145.6	132.3	134.6	128.4	19.5	20.9	17.2
医 療 ・ 福 祉	18.5	18.4	18.5	137.8	143.4	136.1	133.8	138.0	132.5	4.0	5.4	3.6
複 合 サ ー ビ ス 事 業	17.9	17.9	17.8	140.3	145.5	133.3	134.1	136.5	130.8	6.2	9.0	2.5
サ ー ビ ス 業 (他 に 分 類 さ れ な い も の)	17.7	17.9	17.5	133.6	145.2	118.0	124.0	133.4	111.3	9.6	11.8	6.7
食 料 品 ・ た ば こ	19.8	20.5	19.1	156.2	171.5	142.0	144.0	156.0	132.8	12.2	15.5	9.2
織 維 工 業	-	-	-	-	-	-	-	-	-	-	-	-
木 材 ・ 木 製 品	-	-	-	-	-	-	-	-	-	-	-	-
家 具 ・ 装 備 品	-	-	-	-	-	-	-	-	-	-	-	-
パ ル プ ・ 紙	-	-	-	-	-	-	-	-	-	-	-	-
印 刷 ・ 同 関 連 業	×	×	×	×	×	×	×	×	×	×	×	×
化 学 ・ 石 油 ・ 石 炭	-	-	-	-	-	-	-	-	-	-	-	-
プ ラ ス チ ッ ク 製 品	-	-	-	-	-	-	-	-	-	-	-	-
ゴ ム 製 品	-	-	-	-	-	-	-	-	-	-	-	-
窯 業 ・ 土 石 製 品	20.3	20.3	20.2	168.1	174.8	159.8	149.5	147.3	152.3	18.6	27.5	7.5
鉄 鋼 業	-	-	-	-	-	-	-	-	-	-	-	-
非 鉄 金 属 製 造 業	-	-	-	-	-	-	-	-	-	-	-	-
金 属 製 品 製 造 業	20.0	20.2	19.0	175.5	180.4	148.9	152.1	154.9	137.0	23.4	25.5	11.9
は ん 用 機 械 器 具	20.1	20.3	18.9	172.8	175.3	155.4	149.7	150.4	145.2	23.1	24.9	10.2
生 産 用 機 械 器 具	16.7	17.1	15.6	139.0	145.2	118.1	128.6	132.4	115.6	10.4	12.8	2.5
業 務 用 機 械 器 具	-	-	-	-	-	-	-	-	-	-	-	-
電 子 ・ デ バ イ ス	17.7	17.8	17.1	166.5	168.9	154.3	147.5	148.6	141.9	19.0	20.3	12.4
電 気 機 械 器 具	18.6	18.6	18.7	155.5	159.2	150.8	148.6	148.0	149.4	6.9	11.2	1.4
情 報 通 信 機 械 器 具	×	×	×	×	×	×	×	×	×	×	×	×
輸 送 用 機 械 器 具	18.7	18.9	17.3	169.7	173.8	134.5	143.0	144.9	126.5	26.7	28.9	8.0
そ の 他 の 製 造 業	-	-	-	-	-	-	-	-	-	-	-	-
E 一 括 分 1	19.0	18.0	19.7	146.5	146.5	146.6	142.7	139.5	145.2	3.8	7.0	1.4
E 一 括 分 2	-	-	-	-	-	-	-	-	-	-	-	-
E 一 括 分 3	-	-	-	-	-	-	-	-	-	-	-	-
卸 売 業	19.1	20.0	17.9	142.0	158.8	119.6	135.4	148.7	117.7	6.6	10.1	1.9
小 売 業	18.5	20.0	18.0	119.9	132.9	115.2	115.6	124.2	112.5	4.3	8.7	2.7
宿 泊 業	18.5	18.3	18.6	142.4	159.3	130.0	131.3	141.5	123.9	11.1	17.8	6.1
M 一 括 分	12.4	12.5	12.4	68.7	67.0	69.7	65.8	63.9	66.9	2.9	3.1	2.8
医 療 業	18.1	18.4	18.0	136.3	145.3	133.7	131.4	137.5	129.7	4.9	7.8	4.0
P 一 括 分	19.0	18.4	19.2	140.1	140.8	139.9	137.5	138.8	137.1	2.6	2.0	2.8
職 業 紹 介 ・ 派 遣 業	17.6	18.2	17.3	136.2	151.2	128.6	128.3	138.3	123.3	7.9	12.9	5.3
そ の 他 の 事 業 サ ー ビ ス	17.7	17.8	17.6	128.2	139.9	115.1	118.5	128.1	107.8	9.7	11.8	7.3
R 一 括 分	17.9	17.9	17.1	152.8	155.1	129.4	142.2	143.7	126.8	10.6	11.4	2.6

令和 6年 9月

毎月勤労統計調査地方調査

事業所規模 = 5人以上

第3表 産業別、性別常用労働者数及びパートタイム労働者比率(5人以上)

産 業	前月末労働者数			本月中の増加労働者数			本月中の減少労働者数			本月末労働者数			パートタイム労働者比率					
	計	男	女	計	男	女	計	男	女	計	男	女	計	%	男	%	女	%
調 査 産 業 計	410,477	199,871	210,606	6,507	2,189	4,318	8,073	3,488	4,585	408,911	198,572	210,339	32.3	19.2	44.7			
鉱 業 ・ 採 石 業 ・ 砂 利 採 取 業	×	×	×	×	×	×	×	×	×	×	×	×	×	×	×	×	×	×
建 設	23,974	19,793	4,181	194	153	41	316	279	37	23,852	19,667	4,185	7.7	3.2	29.2			
製 造	52,201	33,815	18,386	767	255	512	784	400	384	52,184	33,670	18,514	12.0	3.8	26.9			
電 気 ・ ガ ス ・ 熱 供 給 ・ 水 道 業	526	486	40	0	0	0	0	0	0	526	486	40	2.9	0.0	37.5			
情 報 通 信 業	5,290	2,496	2,794	34	10	24	62	24	38	5,262	2,482	2,780	21.4	12.8	29.1			
運 輸 業 ・ 郵 便 業	22,435	18,247	4,188	300	179	121	646	430	216	22,089	17,996	4,093	11.6	9.1	22.7			
卸 売 業 ・ 小 売 業	77,790	36,527	41,263	1,462	471	991	1,454	863	591	77,798	36,135	41,663	49.8	27.7	68.9			
金 融 業 ・ 保 険 業	12,560	4,599	7,961	300	18	282	60	7	53	12,800	4,610	8,190	15.5	5.6	21.2			
不 動 産 業 ・ 物 品 賃 貸 業	4,674	3,300	1,374	56	10	46	49	27	22	4,681	3,283	1,398	25.1	22.0	32.6			
学 術 研 究 ・ 専 門 ・ 技 術 サ ー ビ ス 業	8,791	5,878	2,913	164	150	14	95	27	68	8,860	6,001	2,859	10.6	7.0	18.1			
宿 泊 業 ・ 飲 食 サ ー ビ ス 業	35,344	13,666	21,678	646	292	354	1,851	1,034	817	34,139	12,924	21,215	81.1	73.5	85.8			
生 活 関 連 サ ー ビ ス 業 ・ 娯 楽 業	10,548	5,607	4,941	543	154	389	406	24	382	10,685	5,737	4,948	65.6	58.3	74.1			
教 育 ・ 学 習 支 援 業	26,922	14,345	12,577	505	100	405	530	71	459	26,897	14,374	12,523	25.8	21.3	30.9			
医 療 ・ 福 祉	101,742	23,819	77,923	1,179	203	976	1,302	60	1,242	101,619	23,962	77,657	28.2	16.9	31.7			
複 合 サ ー ビ ス 事 業	3,864	2,382	1,482	38	38	0	26	16	10	3,876	2,404	1,472	9.4	5.0	16.6			
サ ー ビ ス 業 (他 に 分 類 さ れ な い も の)	23,528	14,684	8,844	319	156	163	492	226	266	23,355	14,614	8,741	29.2	18.4	47.4			
食 料 品 ・ た ば こ	14,629	7,076	7,553	492	51	441	458	146	312	14,663	6,981	7,682	29.1	11.9	44.7			
織 維 工 業	-	-	-	-	-	-	-	-	-	-	-	-	-	-	-	-	-	-
木 材 ・ 木 製 品	-	-	-	-	-	-	-	-	-	-	-	-	-	-	-	-	-	-
家 具 ・ 装 備 品	-	-	-	-	-	-	-	-	-	-	-	-	-	-	-	-	-	-
パ ー ル ・ プ ー 紙	-	-	-	-	-	-	-	-	-	-	-	-	-	-	-	-	-	-
印 刷 ・ 同 関 連 業	928	603	325	0	0	0	2	2	0	926	601	325	1.6	0.2	4.3			
化 学 ・ 石 油 ・ 石 炭	-	-	-	-	-	-	-	-	-	-	-	-	-	-	-	-	-	-
プ ラ ス チ ッ ク 製 品	-	-	-	-	-	-	-	-	-	-	-	-	-	-	-	-	-	-
ゴ ム 製 品	-	-	-	-	-	-	-	-	-	-	-	-	-	-	-	-	-	-
窯 業 ・ 土 石 製 品	2,792	2,031	761	19	11	8	1	1	0	2,810	2,041	769	9.6	7.1	16.4			
鉄 鋼 業	-	-	-	-	-	-	-	-	-	-	-	-	-	-	-	-	-	-
非 鉄 金 属 製 造 業	-	-	-	-	-	-	-	-	-	-	-	-	-	-	-	-	-	-
金 属 製 品 製 造 業	4,141	3,606	535	54	46	8	29	29	0	4,166	3,623	543	5.7	3.1	22.7			
は ん 用 機 械 器 具	4,214	3,672	542	14	5	9	36	27	9	4,192	3,650	542	1.7	1.7	1.7			
生 産 用 機 械 器 具	1,480	1,141	339	9	9	0	10	10	0	1,479	1,140	339	6.2	2.0	20.1			
業 務 用 機 械 器 具	-	-	-	-	-	-	-	-	-	-	-	-	-	-	-	-	-	-
電 子 ・ テ ー パ イ ス	5,364	4,517	847	102	84	18	116	113	3	5,350	4,488	862	1.1	0.1	6.1			
電 気 機 械 器 具	2,515	1,417	1,098	0	0	0	15	4	11	2,500	1,413	1,087	0.4	0.8	0.0			
情 報 通 信 機 械 器 具	×	×	×	×	×	×	×	×	×	×	×	×	×	×	×	×	×	×
輸 送 用 機 械 器 具	6,920	6,189	731	42	39	3	39	36	3	6,923	6,192	731	2.1	0.6	14.5			
そ の 他 の 製 造 業	-	-	-	-	-	-	-	-	-	-	-	-	-	-	-	-	-	-
E 一 括 分	1	8,512	3,100	5,412	27	9	18	71	31	8,468	3,078	5,390	13.1	1.9	19.6			
E 一 括 分	2	-	-	-	-	-	-	-	-	-	-	-	-	-	-	-	-	-
E 一 括 分	3	-	-	-	-	-	-	-	-	-	-	-	-	-	-	-	-	-
卸 売 業	18,408	12,955	5,453	200	19	181	409	360	49	18,199	12,614	5,585	12.2	4.5	29.7			
小 売 業	59,382	23,572	35,810	1,262	452	810	1,045	503	542	59,599	23,521	36,078	61.3	40.2	75.0			
宿 泊 業	6,595	2,764	3,831	31	8	23	240	82	158	6,386	2,690	3,696	54.2	34.6	68.5			
M 一 括 分	28,749	10,902	17,847	615	284	331	1,611	952	659	27,753	10,234	17,519	87.3	83.8	89.4			
医 療 業	51,739	11,329	40,410	685	110	575	832	55	777	51,592	11,384	40,208	25.5	12.1	29.3			
P 一 括 分	50,003	12,490	37,513	494	93	401	470	5	465	50,027	12,578	37,449	31.0	21.3	34.2			
職 業 紹 介 ・ 派 遣 業	1,941	653	1,288	39	9	30	58	15	43	1,922	647	1,275	20.2	13.4	23.6			
そ の 他 の 事 業 サ ー ビ ス	13,636	7,606	6,030	264	131	133	361	176	185	13,539	7,561	5,978	37.6	21.4	58.1			
R 一 括 分	7,951	6,425	1,526	16	16	0	73	35	38	7,894	6,406	1,488	17.0	15.3	24.7			

令和 6年 9月

毎月勤労統計調査地方調査

第3表 産業別、性別常用労働者数及びパートタイム労働者比率(30人以上)

事業所規模 = 30人以上

産 業	前月末労働者数			本月中の増加労働者数			本月中の減少労働者数			本月末労働者数			パートタイム労働者比率					
	計	男	女	計	男	女	計	男	女	計	男	女	計	%	男	%	女	%
調 査 産 業 計	222,493	104,992	117,501	2,408	892	1,516	3,839	1,763	2,076	221,062	104,121	116,941	28.1		14.8		39.9	
鉱業、採石業、砂利採取業	×	×	×	×	×	×	×	×	×	×	×	×	×	×	×	×	×	×
建設業	7,287	6,115	1,172	90	90	0	144	107	37	7,233	6,098	1,135	4.2		3.7		6.8	
製造業	39,225	26,684	12,541	394	216	178	411	323	88	39,208	26,577	12,631	11.3		3.9		26.8	
電気・ガス・熱供給・水道業	526	486	40	0	0	0	0	0	0	526	486	40	2.9		0.0		37.5	
情報通信業	4,235	2,338	1,897	34	10	24	62	24	38	4,207	2,324	1,883	22.4		13.6		33.2	
運輸業、郵便業	15,229	12,459	2,770	161	85	76	646	430	216	14,744	12,114	2,630	12.5		8.1		32.8	
卸売業、小売業	30,174	9,844	20,330	122	19	103	482	165	317	29,814	9,698	20,116	61.2		35.5		73.6	
金融業、保険業	7,143	2,316	4,827	66	18	48	60	7	53	7,149	2,327	4,822	20.7		11.0		25.4	
不動産業、物品賃貸業	1,165	675	490	12	10	2	22	0	22	1,155	685	470	40.3		34.7		48.3	
学術研究、専門・技術サービス業	5,059	3,633	1,426	27	13	14	95	27	68	4,991	3,619	1,372	9.3		7.8		13.1	
宿泊業、飲食サービス業	11,140	4,333	6,807	294	169	125	684	344	340	10,750	4,158	6,592	77.8		69.9		82.8	
生活関連サービス業、娯楽業	4,571	2,145	2,426	66	35	31	48	24	24	4,589	2,156	2,433	44.2		36.7		50.9	
教育、学習支援業	13,167	8,242	4,925	46	8	38	202	71	131	13,011	8,179	4,832	15.2		11.6		21.2	
医療、福祉	65,287	15,199	50,088	788	74	714	649	60	589	65,426	15,213	50,213	24.5		13.9		27.7	
複合サービス事業	1,847	1,055	792	20	20	0	26	16	10	1,841	1,059	782	12.1		6.4		19.7	
サービス業(他に分類されないもの)	16,379	9,419	6,960	288	125	163	308	165	143	16,359	9,379	6,980	32.6		19.8		49.9	
食料品・たばこ	9,395	4,572	4,823	158	51	107	85	69	16	9,468	4,554	4,914	32.0		16.5		46.4	
繊維工業	-	-	-	-	-	-	-	-	-	-	-	-	-	-	-	-	-	-
木材・木製品	-	-	-	-	-	-	-	-	-	-	-	-	-	-	-	-	-	-
家具・装備	-	-	-	-	-	-	-	-	-	-	-	-	-	-	-	-	-	-
パルプ・紙	-	-	-	-	-	-	-	-	-	-	-	-	-	-	-	-	-	-
印刷・同関連業	×	×	×	×	×	×	×	×	×	×	×	×	×	×	×	×	×	×
化学、石油・石炭	-	-	-	-	-	-	-	-	-	-	-	-	-	-	-	-	-	-
プラスチック製品	-	-	-	-	-	-	-	-	-	-	-	-	-	-	-	-	-	-
ゴム製品	-	-	-	-	-	-	-	-	-	-	-	-	-	-	-	-	-	-
窯業・土石製品	931	516	415	19	11	8	1	1	0	949	526	423	8.2		0.0		18.4	
鉄業	-	-	-	-	-	-	-	-	-	-	-	-	-	-	-	-	-	-
非鉄金属製造業	-	-	-	-	-	-	-	-	-	-	-	-	-	-	-	-	-	-
金属製品製造業	2,428	2,049	379	15	7	8	29	29	0	2,414	2,027	387	6.5		3.7		21.7	
はん用機械器具	3,724	3,259	465	14	5	9	36	27	9	3,702	3,237	465	1.9		1.9		1.9	
生産用機械器具	1,480	1,141	339	9	9	0	10	10	0	1,479	1,140	339	6.2		2.0		20.1	
業務用機械器具	-	-	-	-	-	-	-	-	-	-	-	-	-	-	-	-	-	-
電子・デバイス	5,364	4,517	847	102	84	18	116	113	3	5,350	4,488	862	1.1		0.1		6.1	
電気機械器具	2,515	1,417	1,098	0	0	0	15	4	11	2,500	1,413	1,087	0.4		0.8		0.0	
情報通信機械器具	×	×	×	×	×	×	×	×	×	×	×	×	×	×	×	×	×	×
輸送用機械器具	6,920	6,189	731	42	39	3	39	36	3	6,923	6,192	731	2.1		0.6		14.5	
その他の製造業	-	-	-	-	-	-	-	-	-	-	-	-	-	-	-	-	-	-
E 一括分 1	5,476	2,386	3,090	27	9	18	71	31	40	5,432	2,364	3,068	13.9		2.4		22.7	
E 一括分 2	-	-	-	-	-	-	-	-	-	-	-	-	-	-	-	-	-	-
E 一括分 3	-	-	-	-	-	-	-	-	-	-	-	-	-	-	-	-	-	-
卸売業	6,396	3,655	2,741	33	19	14	78	29	49	6,351	3,645	2,706	31.4		11.4		58.3	
小売業	23,778	6,189	17,589	89	0	89	404	136	268	23,463	6,053	17,410	69.3		50.0		76.0	
宿泊業	4,135	1,746	2,389	31	8	23	82	139	268	3,945	1,672	2,273	52.7		37.4		64.0	
M 一括分	7,005	2,587	4,418	263	161	102	463	262	201	6,805	2,486	4,319	92.4		91.8		92.7	
医療業	39,680	8,931	30,749	409	53	356	525	55	470	39,564	8,929	30,635	24.2		13.3		27.3	
P 一括分	25,607	6,268	19,339	379	21	358	124	5	119	25,862	6,284	19,578	25.0		14.8		28.2	
職業紹介・派遣業	1,941	653	1,288	39	9	30	58	15	43	1,922	647	1,275	20.2		13.4		23.6	
その他のサービス	11,404	5,999	5,405	233	100	133	214	115	99	11,423	5,984	5,439	39.4		23.4		57.0	
R 一括分	3,034	2,767	267	16	16	0	36	35	1	3,014	2,748	266	15.0		13.4		31.2	

第4表 規模別現金給与額、実労働時間及び出勤日数

①-1 性別現金給与額

産業 = TL 調査産業計

(単位:円)

規模 (人)	現金給与総額			定期給与			所定内 給与	超過労働 給与	特別給与		
	計	男	女	計	男	女			計	男	女
500-	371,893	441,468	293,630	367,564	439,770	286,341	329,691	37,873	4,329	1,698	7,289
100-499	263,318	310,239	227,047	262,231	309,563	225,643	244,817	17,414	1,087	676	1,404
30-99	226,409	283,366	173,594	223,057	277,403	172,663	209,046	14,011	3,352	5,963	931
5-29	215,481	262,608	167,641	210,681	253,947	166,760	201,406	9,275	4,800	8,661	881
30-	257,099	313,829	206,500	254,411	310,148	204,697	236,284	18,127	2,688	3,681	1,803
5-	238,011	289,489	189,283	234,354	283,442	187,889	220,287	14,067	3,657	6,047	1,394

①-2 性別実労働時間及び出勤日数

産業 = TL 調査産業計

規模 (人)	出勤日数			総実労働時間			所定内労働時間			所定外労働時間		
	計	男	女	計	男	女	計	男	女	計	男	女
	日	日	日	時間	時間	時間	時間	時間	時間	時間	時間	時間
500-	18.1	18.3	17.9	154.5	162.8	145.1	139.5	142.3	136.3	15.0	20.5	8.8
100-499	18.3	18.7	18.0	142.3	154.2	133.1	133.2	139.6	128.2	9.1	14.6	4.9
30-99	18.4	18.9	17.9	139.2	153.8	125.6	129.2	138.8	120.3	10.0	15.0	5.3
5-29	18.0	18.6	17.3	130.6	144.6	116.5	123.8	135.3	112.2	6.8	9.3	4.3
30-	18.3	18.8	17.9	142.1	155.1	130.5	131.8	139.5	125.0	10.3	15.6	5.5
5-	18.2	18.7	17.7	136.9	150.1	124.3	128.2	137.5	119.3	8.7	12.6	5.0

②-1 就業形態別現金給与額

産業 = TL 調査産業計

(単位:円)

規模 (人)	一般労働者					パートタイム労働者				
	現金給与 総額	定期 給与	所定内 給与	超過労働 給与	特別 給与	現金給与 総額	定期 給与	所定内 給与	超過労働 給与	特別 給与
500-	396,292	391,504	350,252	41,252	4,788	147,829	147,715	140,872	6,843	114
100-499	304,141	302,977	281,339	21,638	1,164	122,273	121,454	118,631	2,823	819
30-99	299,342	294,272	273,058	21,214	5,070	98,216	97,883	96,532	1,351	333
5-29	288,656	281,057	267,165	13,892	7,599	92,612	92,512	90,991	1,521	100
30-	316,134	312,569	288,097	24,472	3,565	106,964	106,507	104,516	1,991	457
5-	304,450	299,169	279,196	19,973	5,281	99,380	99,112	97,369	1,743	268

②-2 就業形態別実労働時間及び出勤日数

産業 = TL 調査産業計

規模 (人)	一般労働者				パートタイム労働者			
	出勤日数	総実労働 時間	所定内 労働時間	所定外 労働時間	出勤日数	総実労働 時間	所定内 労働時間	所定外 労働時間
	日	時間	時間	時間	日	時間	時間	時間
500-	18.3	160.0	143.7	16.3	16.2	103.6	100.4	3.2
100-499	18.8	154.5	143.7	10.8	16.2	100.0	96.7	3.3
30-99	19.9	168.9	154.0	14.9	15.7	86.8	85.6	1.2
5-29	20.1	160.6	150.5	10.1	14.4	80.2	79.0	1.2
30-	19.3	162.2	148.6	13.6	15.9	91.2	89.3	1.9
5-	19.6	161.5	149.4	12.1	15.1	85.3	83.8	1.5

令和6年9月  
毎月勤労統計調査地方調査

第5表 就業形態別現金給与額

産 業	(事業所規模5人以上)					(事業所規模30人以上)				
	現金給与 総 額	定期給与	所 定 内		特別給与	現金給与 総 額	定期給与	所 定 内		特別給与
			給	与				給	与	
円	円	円	円	円	円	円	円	円	円	円
<b>調 査 産 業 計</b>	<b>304,450</b>	<b>299,169</b>	<b>279,196</b>	<b>19,973</b>	<b>5,281</b>	<b>316,134</b>	<b>312,569</b>	<b>288,097</b>	<b>24,472</b>	<b>3,565</b>
一 般										
製 造 業	294,274	288,136	258,953	29,183	6,138	309,135	306,013	273,445	32,568	3,122
卸 売 業・小 売 業	310,821	295,078	280,705	14,373	15,743	266,997	265,072	248,135	16,937	1,925
医 療 , 福 祉	305,465	304,670	286,871	17,799	795	324,433	323,577	301,566	22,011	856
<b>調 査 産 業 計</b>	<b>99,380</b>	<b>99,112</b>	<b>97,369</b>	<b>1,743</b>	<b>268</b>	<b>106,964</b>	<b>106,507</b>	<b>104,516</b>	<b>1,991</b>	<b>457</b>
パ ー ト										
製 造 業	118,586	118,586	113,995	4,591	0	131,982	131,982	125,490	6,492	0
卸 売 業・小 売 業	101,865	101,748	100,258	1,490	117	109,983	109,983	108,678	1,305	0
医 療 , 福 祉	110,643	110,109	109,106	1,003	534	118,623	117,814	116,632	1,182	809

令和6年9月  
毎月勤労統計調査地方調査

第6表 就業形態別実労働時間及び出勤日数

産 業	(事業所規模5人以上)				(事業規模30人以上)			
	出勤日数	総 実 労働時間	所 定 内		出勤日数	総 実 労働時間	所 定 内	
			労働時間	労働時間			労働時間	労働時間
日	時間	時間	時間	日	時間	時間	時間	
<b>調 査 産 業 計</b>	<b>19.6</b>	<b>161.5</b>	<b>149.4</b>	<b>12.1</b>	<b>19.3</b>	<b>162.2</b>	<b>148.6</b>	<b>13.6</b>
一 般								
製 造 業	19.5	164.9	148.5	16.4	19.1	165.5	148.2	17.3
卸 売 業・小 売 業	20.3	166.3	155.9	10.4	19.8	162.8	152.3	10.5
医 療 , 福 祉	19.7	154.8	149.1	5.7	19.3	154.1	149.0	5.1
<b>調 査 産 業 計</b>	<b>15.1</b>	<b>85.3</b>	<b>83.8</b>	<b>1.5</b>	<b>15.9</b>	<b>91.2</b>	<b>89.3</b>	<b>1.9</b>
パ ー ト								
製 造 業	17.3	111.7	107.4	4.3	18.0	122.6	116.5	6.1
卸 売 業・小 売 業	16.5	91.5	90.4	1.1	17.9	100.3	99.2	1.1
医 療 , 福 祉	15.5	84.5	84.0	0.5	15.7	87.7	87.2	0.5

令和6年9月  
毎月勤労統計調査地方調査

第7表 就業形態別本月末労働者数

産 業	(事業所規模5人以上)		(事業規模30人以上)	
	一 般	パ ー ト	一 般	パ ー ト
	人	人	人	人
<b>調 査 産 業 計</b>	<b>276,769</b>	<b>132,142</b>	<b>158,934</b>	<b>62,128</b>
製 造 業	45,911	6,273	34,795	4,413
卸 売 業・小 売 業	39,066	38,732	11,564	18,250
医 療 , 福 祉	72,976	28,643	49,405	16,021

第8表 産業別名目賃金指数

(R2=100)

年 月	調査 産業計	鉱業、採石 業、砂利採 取業	建設業	製造業	電気ガス 熱供給 水道業	情報 通信業	運輸業、 郵便業	卸売業、 小売業	金融業、 保険業	不動産業、物 品質賃業	学術研究、専 門・技術サ ービス業	宿泊業、飲食 サービス業	生活関連サ ービス業、娯 楽業	教育、学 習支援業	医療、学 習福祉	複合サ ービス業	サービス業(他 に分類されな いもの)
<b>現金給与総額 (5人以上規模)</b>																	
平成29年平均	96.8	X	94.6	94.6	90.8	100.1	105.9	108.7	109.9	60.1	86.4	98.8	105.6	83.7	90.5	94.0	99.2
平成30年平均	97.1	X	95.1	93.7	87.8	100.6	105.2	103.5	101.7	79.1	96.9	92.8	101.7	96.0	93.4	98.3	93.3
令和元年平均	102.1	X	92.0	95.1	104.4	81.9	95.6	116.6	105.6	87.9	95.7	99.8	95.2	113.8	97.2	94.0	106.3
令和2年平均	100.0	X	100.0	100.0	100.0	100.0	100.0	100.0	100.0	100.0	100.0	100.0	100.0	100.0	100.0	100.0	100.0
令和3年平均	99.5	X	102.4	102.7	100.1	91.7	98.2	114.3	93.5	91.0	94.1	89.2	94.6	75.6	99.2	93.5	105.0
令和4年平均	97.2	X	90.1	96.4	107.2	88.8	101.2	113.8	107.3	83.2	96.1	89.8	100.2	84.9	91.7	91.9	93.2
令和5年9月	85.6	X	100.3	78.7	103.2	69.4	96.2	107.6	87.0	78.3	71.1	92.6	96.9	66.8	77.2	74.2	95.1
10月	85.4	X	103.6	76.2	89.8	93.1	101.2	101.8	83.1	84.1	67.9	89.9	96.0	67.8	79.6	77.4	96.8
11月	90.8	X	99.8	84.3	182.3	70.5	96.0	111.8	109.8	100.9	71.3	83.0	141.3	70.6	79.2	128.7	98.5
12月	157.2	X	142.3	168.5	221.0	138.6	168.6	169.2	159.2	148.2	131.7	113.3	119.2	189.7	144.6	142.9	173.9
令和6年1月	85.3	X	77.9	78.9	86.2	66.7	89.3	96.9	86.1	83.5	80.5	82.1	99.8	73.6	87.1	70.4	89.7
2月	85.0	X	81.3	75.2	77.8	67.5	90.6	98.7	85.1	84.0	70.7	82.8	99.8	77.6	85.7	70.3	90.8
3月	90.2	X	87.5	78.5	79.0	112.1	92.8	106.6	93.3	91.3	75.3	89.2	103.2	79.9	88.6	72.9	93.7
4月	89.7	X	91.9	79.0	86.4	68.8	90.5	108.1	94.7	85.1	77.0	94.6	100.8	75.8	89.8	70.5	89.8
5月	88.6	X	85.8	83.1	84.1	68.3	90.6	102.6	105.0	83.8	76.7	85.0	97.3	74.6	87.8	70.5	91.9
6月	141.6	X	92.7	158.3	204.7	128.3	116.8	119.2	187.0	92.9	109.3	87.9	112.5	212.6	144.7	142.2	118.4
7月	114.1	X	112.5	99.2	79.6	94.4	145.5	165.4	98.2	135.2	101.9	86.6	128.8	78.5	111.7	115.4	102.9
8月	91.5	X	91.1	81.8	87.2	67.6	93.8	115.3	87.5	86.1	89.1	95.8	91.6	75.9	91.4	74.2	95.7
9月	87.3	X	79.6	79.0	83.2	69.6	87.5	111.4	94.1	80.4	77.4	87.5	91.0	75.9	86.6	74.7	89.2
<b>(30人以上規模)</b>																	
平成29年平均	98.0	X	127.5	90.0	73.5	105.6	109.8	116.3	106.1	89.5	101.8	116.2	97.8	78.9	89.0	76.1	96.1
平成30年平均	96.1	X	115.1	92.1	79.1	93.6	102.5	98.7	100.0	70.0	96.8	110.7	95.8	81.8	92.0	95.4	84.3
令和元年平均	97.7	X	103.4	92.9	105.2	83.7	93.1	107.2	103.2	X	86.8	104.1	89.1	95.8	94.2	96.6	90.7
令和2年平均	100.0	X	100.0	100.0	100.0	100.0	100.0	100.0	100.0	100.0	100.0	100.0	100.0	100.0	100.0	100.0	100.0
令和3年平均	96.9	X	99.3	97.8	101.8	89.4	109.3	110.9	94.1	87.0	97.3	96.3	101.5	64.5	95.6	94.5	94.1
令和4年平均	94.0	X	95.1	94.0	115.1	83.5	106.9	115.0	98.8	125.7	96.7	103.1	106.9	68.9	83.1	96.8	95.3
令和5年9月	78.8	X	111.6	73.5	101.8	63.3	99.4	91.1	87.0	117.0	61.8	98.9	91.3	56.1	70.0	75.2	87.5
10月	80.0	X	93.5	72.2	88.6	90.8	109.2	92.4	78.7	163.0	63.1	104.9	85.3	58.3	73.2	79.2	89.3
11月	85.3	X	130.6	80.2	179.9	64.6	98.8	91.1	118.2	128.0	67.5	99.6	103.8	63.2	70.7	103.2	89.8
12月	160.6	X	150.2	170.7	218.0	126.9	171.2	157.5	157.8	223.2	117.9	145.8	132.6	166.2	146.1	149.5	140.6
令和6年1月	82.1	X	88.3	74.7	85.0	65.3	89.6	93.4	81.0	117.7	74.9	97.6	101.2	75.1	79.4	71.8	85.3
2月	81.2	X	92.2	71.4	76.8	65.7	91.1	96.7	80.3	122.7	62.1	94.0	94.7	75.2	79.7	71.3	84.9
3月	85.3	X	98.6	74.0	77.9	117.7	92.0	98.5	96.1	153.4	64.8	102.2	102.9	77.1	80.3	70.8	88.1
4月	85.0	X	97.9	73.8	85.2	67.4	91.5	113.3	87.0	137.5	64.0	98.0	100.3	74.1	83.6	72.7	83.0
5月	84.5	X	104.5	75.4	82.9	67.0	91.3	99.7	113.4	126.6	64.2	93.1	100.2	74.6	80.1	72.9	85.6
6月	150.7	X	135.9	166.3	202.0	134.7	122.0	109.0	171.9	168.6	92.2	96.5	119.0	225.3	142.0	114.8	120.1
7月	105.8	X	143.3	96.4	78.6	85.4	150.6	146.8	84.8	201.4	84.9	92.6	131.8	73.8	99.2	139.8	98.3
8月	85.3	X	112.8	75.0	86.0	67.9	91.2	95.1	86.5	123.6	78.4	101.7	100.3	74.4	84.0	79.3	89.2
9月	82.4	X	101.8	74.0	82.1	68.8	89.8	94.0	95.1	122.7	61.6	89.2	97.7	74.6	80.1	79.1	83.7
<b>定期給与 (5人以上規模)</b>																	
平成29年平均	96.9	X	100.1	95.1	99.9	102.2	98.2	106.7	108.4	65.6	91.2	101.9	103.8	86.5	90.0	94.3	97.9
平成30年平均	97.3	X	103.6	94.1	95.9	102.8	102.3	102.7	100.7	78.4	103.2	93.7	104.6	97.7	91.4	97.3	93.4
令和元年平均	101.7	X	101.3	94.8	102.5	85.7	93.2	112.8	105.9	91.0	104.0	99.2	97.6	113.8	95.9	99.0	103.9
令和2年平均	100.0	X	100.0	100.0	100.0	100.0	100.0	100.0	100.0	100.0	100.0	100.0	100.0	100.0	100.0	100.0	100.0
令和3年平均	99.4	X	98.6	104.2	101.0	98.1	97.5	110.1	95.8	92.2	95.8	91.5	95.7	80.7	97.8	94.2	105.9
令和4年平均	98.3	X	98.7	99.4	110.2	93.1	98.6	110.5	106.9	85.5	97.8	91.3	97.4	90.6	91.0	93.6	96.7
令和5年9月	99.5	X	121.7	96.4	117.3	85.5	107.2	110.3	102.9	92.3	89.0	97.5	105.7	87.7	90.9	96.2	107.5
10月	99.5	X	117.4	95.5	117.1	87.7	107.3	110.0	103.7	95.1	90.3	93.5	103.8	88.9	93.6	98.0	109.3
11月	100.0	X	115.3	99.9	118.9	88.2	107.0	110.7	104.3	94.1	89.9	86.7	107.1	92.7	91.7	98.2	111.2
12月	99.6	X	109.5	97.0	118.4	85.5	113.3	114.3	100.6	89.9	94.0	96.1	106.3	88.3	92.5	98.3	108.2
令和6年1月	100.2	X	99.6	93.2	105.1	85.6	98.6	108.6	107.9	98.8	96.5	85.7	104.5	95.7	101.4	91.3	101.4
2月	101.3	X	104.0	94.2	103.2	86.8	100.3	109.2	106.7	99.3	94.0	86.5	108.9	101.9	100.3	91.2	103.4
3月	102.8	X	106.4	95.5	104.8	87.8	102.4	108.8	107.9	101.0	98.9	93.2	111.7	103.9	101.8	90.2	102.7
4月	102.9	X	105.7	96.9	111.0	88.4	100.0	110.1	111.6	100.1	102.3	92.9	107.9	99.2	102.0	89.8	102.2
5月	102.7	X	103.1	96.8	111.5	87.6	99.9	113.3	110.4	99.2	102.0	89.1	106.2	98.0	101.8	90.1	103.5
6月	102.2	X	103.4	95.8	108.9	88.4	101.3	112.3	111.9	92.2	94.3	88.3	104.2	99.5	101.7	89.9	103.9
7月	102.9	X	102.3	96.7	105.6	87.5	99.6	116.5	110.1	97.4	99.3	89.4	99.1	101.3	102.6	92.2	101.7
8月	102.0	X	94.0	94.4	108.1	86.8	98.9	116.1	109.7	101.7	105.2	95.4	100.0	99.7	102.3	91.5	100.7
9月	103.0	X	98.8	97.1	110.4	88.2	96.9	120.1	114.9	95.1	102.9	91.9	99.1	99.3	102.0	92.0	101.0
<b>(30人以上規模)</b>																	
平成29年平均	97.1	X	113.2	91.6	82.1	105.8	102.6	113.4	103.9	87.2	105.5	120.3	95.6	82.6	88.8	74.7	93.4
平成30年平均	95.2	X	106.6	93.0	87.2	96.3	102.7	98.5	98.5	66.4	100.8	107.0	95.0	86.9	89.7	91.7	83.4
令和元年平均	97.0	X	99.5	93.0	102.3	86.8	92.2	105.0	103.2	X	94.4	102.9	87.7	98.1	93.4	100.0	91.3
令和2年平均	100.0	X	100.0	100.0	100.0	100.0	100.0	100.0	100.0	100.0	100.0	100.0	100.0	100.0	100.0	100.0	100.0
令和3年平均	97.3	X	97.1	100.4	102.4	95.7	108.1	108.6	94.1	88.6	98.2	99.3	102.1	66.3	94.7	93.3	96.0
令和4年平均	94.9	X	93.4	97.3	119.3	86.0	103.3	111.8	99.5	116.0	97.8	105.5	102.3	75.7	83.6	95.8	98.9
令和5																	



第9表 産業別実質賃金指数

(R2=100)

年月	調査産業計	鉱業、採石業、砂利採取業	建設業	製造業	電気ガス熱供給水道業	情報通信業	運輸業郵便業	卸売業小売業	金融業、保険業	不動産業、物品賃貸業	学術研究、専門・技術サービス業	宿泊業、飲食サービス業	生活関連サービス業、娯楽業	教育、学芸支援業	医療、福祉	複合サービス事業	サービス業(他に分類されないもの)	消費者物価指数
<b>現金給与と総額 (5人以上規模)</b>																		
平成29年平均	98.9	X	96.6	96.6	92.7	102.2	108.2	111.0	112.3	61.4	88.3	100.9	107.9	85.5	92.4	96.0	101.3	97.9
平成30年平均	97.8	X	95.8	94.4	88.4	101.3	105.9	104.2	102.4	79.7	97.6	93.5	102.4	96.7	94.1	99.0	94.0	99.3
令和元年平均	102.4	X	92.3	95.4	104.7	82.1	95.9	117.0	105.9	88.2	96.0	100.1	95.5	114.1	97.5	94.3	106.6	99.7
令和2年平均	100.0	X	100.0	100.0	100.0	100.0	100.0	100.0	100.0	100.0	100.0	100.0	100.0	100.0	100.0	100.0	100.0	100.0
令和3年平均	99.9	X	102.8	103.1	100.5	92.1	98.6	114.8	93.9	91.4	94.5	89.6	95.0	75.9	99.6	93.9	100.4	99.9
令和4年平均	95.1	X	88.2	94.3	104.9	86.9	99.0	111.4	105.0	81.4	94.0	87.9	98.0	83.1	89.7	89.9	91.2	99.9
令和5年9月	80.0	X	93.7	73.6	96.4	64.9	89.9	100.6	81.3	73.2	66.4	86.5	90.6	62.4	72.1	69.3	88.9	106.9
10月	79.1	X	96.0	70.6	83.2	86.3	93.8	94.3	77.0	77.9	62.9	83.3	89.0	62.8	73.8	71.7	89.7	107.0
11月	84.4	X	92.8	78.3	169.4	65.5	89.2	103.9	102.0	93.8	66.3	77.1	131.3	65.6	73.6	119.6	91.5	107.9
12月	146.4	X	132.5	156.9	205.8	129.1	157.0	157.5	148.2	138.0	122.6	105.5	111.0	176.6	134.6	133.1	161.9	107.6
令和6年1月	79.4	X	72.5	73.5	80.3	62.1	83.1	90.2	80.2	77.7	75.0	76.4	92.9	68.5	81.1	65.5	83.5	107.4
2月	78.8	X	75.3	69.7	72.1	62.6	84.0	91.5	78.9	77.8	65.5	76.7	92.5	71.9	79.4	65.2	84.2	107.4
3月	83.4	X	80.9	72.6	73.0	103.6	85.8	98.5	86.2	84.4	69.6	82.4	95.4	73.8	81.9	67.4	86.6	108.2
4月	82.7	X	84.8	72.9	79.7	63.5	83.5	99.7	87.4	78.5	71.0	87.3	93.0	69.9	82.8	65.0	82.8	108.4
5月	81.2	X	78.6	76.2	77.1	62.6	83.0	94.0	96.2	76.8	70.3	77.9	89.2	68.4	80.5	64.6	84.2	109.1
6月	129.7	X	84.9	145.0	187.5	117.5	107.0	109.2	171.2	85.1	100.1	80.5	103.0	194.7	132.5	130.2	108.4	109.2
7月	104.1	X	102.6	90.5	72.6	86.1	132.8	150.9	89.6	123.4	93.0	79.0	117.5	71.6	101.9	105.3	93.9	109.6
8月	82.7	X	82.3	73.9	78.8	61.1	84.7	104.2	79.0	77.8	80.5	86.5	82.7	68.6	82.6	67.0	86.4	110.7
9月	79.1	X	72.1	71.6	75.4	63.0	79.3	100.9	85.2	72.8	70.1	79.3	82.4	68.8	78.4	67.7	80.8	110.4
<b>(30人以上規模)</b>																		
平成29年平均	100.1	X	130.2	91.9	75.1	107.9	112.2	118.8	108.4	91.4	104.0	118.7	99.9	80.6	90.9	77.7	98.2	
平成30年平均	96.8	X	115.9	92.7	79.7	94.3	103.2	99.4	100.7	70.5	97.5	111.5	96.5	82.4	92.6	96.1	84.9	
令和元年平均	98.0	X	103.7	93.2	105.5	84.0	93.4	107.5	103.5	X	87.1	104.4	89.4	96.1	94.5	96.9	91.0	
令和2年平均	100.0	X	100.0	100.0	100.0	100.0	100.0	100.0	100.0	100.0	100.0	100.0	100.0	100.0	100.0	100.0	100.0	
令和3年平均	97.3	X	99.7	98.2	102.2	89.8	109.7	111.3	94.5	87.3	97.7	96.7	101.9	64.8	96.0	94.9	94.5	
令和4年平均	92.0	X	93.1	92.0	112.6	81.7	104.6	112.5	96.7	123.0	94.6	100.9	104.6	67.4	81.3	94.7	93.2	
令和5年9月	73.6	X	104.3	68.7	95.1	59.2	92.9	85.1	81.3	109.3	57.8	92.4	85.3	52.4	65.4	70.3	81.8	
10月	74.1	X	86.7	66.9	82.1	84.2	101.2	85.6	72.9	151.1	58.5	97.2	79.1	54.0	67.8	73.4	82.8	
11月	79.3	X	121.4	74.5	167.2	60.0	91.8	84.7	109.9	119.0	62.7	92.6	96.5	58.7	65.7	95.9	83.5	
12月	149.5	X	139.9	158.9	203.0	118.2	159.4	146.6	146.9	207.8	109.8	135.8	123.5	154.7	136.0	139.2	130.9	
令和6年1月	76.4	X	82.2	69.6	79.1	60.8	83.4	87.0	75.4	109.6	69.7	90.9	94.2	69.9	73.9	66.9	79.4	
2月	75.3	X	85.4	66.2	71.2	60.9	84.4	89.6	74.4	113.7	57.6	87.1	87.8	69.7	73.9	66.1	78.7	
3月	78.8	X	91.1	68.4	72.0	108.8	85.0	91.0	88.8	141.8	59.9	94.5	95.1	71.3	74.2	65.4	81.4	
4月	78.4	X	90.3	68.1	78.6	62.2	84.4	104.5	80.3	126.8	59.0	90.4	92.5	68.4	77.1	67.1	76.6	
5月	77.5	X	95.8	69.1	76.0	61.4	83.7	91.4	103.9	116.0	58.8	85.3	91.8	68.4	73.4	66.8	78.5	
6月	138.0	X	124.5	152.3	185.0	123.4	111.7	99.8	157.4	154.4	84.4	88.4	109.0	206.3	130.0	105.1	110.0	
7月	96.5	X	130.7	88.0	71.7	77.9	137.4	133.9	77.4	183.8	77.5	84.5	120.3	67.3	90.5	127.6	89.7	
8月	77.1	X	101.9	67.8	77.7	61.3	82.4	85.9	78.1	111.7	70.8	91.9	90.6	67.2	75.9	71.6	80.6	
9月	74.6	X	92.2	67.0	74.4	62.3	81.3	85.1	86.1	111.1	55.8	80.8	88.5	67.6	72.6	71.6	75.8	
<b>定期給与 (5人以上規模)</b>																		
平成29年平均	99.0	X	102.2	97.1	102.0	104.4	100.3	109.0	110.7	67.0	93.2	104.1	106.0	88.4	91.9	96.3	100.0	
平成30年平均	98.0	X	104.3	94.8	96.6	103.5	103.0	103.4	101.4	79.0	103.9	94.4	105.3	98.4	92.0	98.0	94.1	
令和元年平均	102.0	X	101.6	95.1	102.8	86.0	93.5	113.1	106.2	91.3	104.3	99.5	97.9	114.1	96.2	99.3	104.2	
令和2年平均	100.0	X	100.0	100.0	100.0	100.0	100.0	100.0	100.0	100.0	100.0	100.0	100.0	100.0	100.0	100.0	100.0	
令和3年平均	99.8	X	99.0	104.6	101.4	98.5	97.9	110.5	96.2	92.6	96.2	91.9	96.1	81.0	98.2	94.6	106.3	
令和4年平均	96.2	X	96.6	97.3	107.8	91.1	96.5	108.1	104.6	83.7	95.7	89.3	95.3	88.6	89.0	91.6	94.6	
令和5年9月	93.0	X	113.7	90.1	109.6	79.9	100.2	103.1	96.2	86.3	83.2	91.1	98.8	82.0	85.0	89.9	100.5	
10月	92.2	X	108.8	88.5	108.5	81.3	99.4	101.9	96.1	88.1	83.7	86.7	96.2	82.4	86.7	90.8	101.3	
11月	92.9	X	107.2	92.8	110.5	82.0	99.4	102.9	96.9	87.5	83.6	80.6	99.5	86.2	85.2	91.3	103.3	
12月	92.7	X	102.0	90.3	110.2	79.6	105.5	106.4	93.7	83.7	87.5	89.5	99.0	82.2	86.1	91.5	100.7	
令和6年1月	93.3	X	92.7	86.8	97.9	79.7	91.8	101.1	100.5	92.0	89.9	79.8	97.3	89.1	94.4	85.0	94.4	
2月	93.9	X	96.4	87.3	95.6	80.4	93.0	101.2	98.9	92.0	87.1	80.2	100.9	94.4	90.0	84.5	95.8	
3月	95.0	X	98.3	88.3	96.9	81.1	94.6	100.6	99.7	93.3	91.4	86.1	103.2	96.0	94.1	83.3	94.9	
4月	94.9	X	97.5	89.4	102.4	81.5	92.3	101.6	103.0	92.3	94.4	85.7	99.5	91.5	94.1	82.8	94.3	
5月	94.1	X	94.5	88.7	102.2	80.3	91.6	103.8	101.2	90.9	93.5	81.7	97.3	89.8	93.3	82.6	94.9	
6月	93.6	X	94.7	87.7	99.7	81.0	92.8	102.8	102.5	84.4	86.4	80.9	95.4	91.1	93.1	82.3	95.1	
7月	93.9	X	93.3	88.2	96.4	79.8	90.9	106.3	100.5	88.9	90.6	81.6	90.4	92.4	93.6	84.1	92.8	
8月	92.1	X	84.9	85.3	97.7	78.4	89.3	104.9	99.1	91.9	95.0	86.2	90.3	90.1	92.4	82.7	91.0	
9月	93.3	X	89.5	88.0	100.0	79.9	87.8	108.8	104.1	86.1	93.2	83.2	89.8	89.9	92.4	83.3	91.5	
<b>(30人以上規模)</b>																		
平成29年平均	99.2	X	115.6	93.6	83.9	108.1	104.8	115.8	106.1	89.1	107.8	122.9	97.7	84.4	90.7	76.3	95.4	
平成30年平均	95.9	X	107.4	93.7	87.8	97.0	103.4	99.2	99.2	66.9	101.5	107.8	95.7	87.5	90.3	92.3	84.0	
令和元年平均	97.3	X	99.8	93.3	102.6	87.1	92.5	105.3	103.5	X	94.7	103.2	88.0	98.4	93.7	100.3	91.6	
令和2年平均	100.0	X	100.0	100.0	100.0	100.0	100.0	100.0	100.0	100.0	100.0	100.0	100.0	100.0	100.0	100.0	100.0	
令和3年平均	97.7	X	97.5	100.8	102.8	96.1	108.5	109.0	94.5	89.0	98.							

第10表 産業別労働時間・雇用指数(2-1)

(R2=100)

年 月	調査 産業計	鉱業、採石 業、砂利採 取業	建設業	製造業	電気ガス 熱供給 水道業	情報 通信業	運輸業、 郵便業	卸売業、 小売業	金融業、 保険業	不動産業、物 品賃貸業	学術研究、専 門・技術サー ビス業	宿泊業、飲食 サービス業	生活関連サー ビス業、娯楽 業	教育、学 習支援業	医療、福 祉	複合サー ビス事業	サービス業(他 に分類されな いもの)
<b>総実労働時間 (5人以上規模)</b>																	
平成29年平均	107.1	X	100.9	102.4	105.9	118.8	100.2	114.1	115.7	93.4	100.1	124.2	132.0	97.5	105.8	105.7	99.1
平成30年平均	104.4	X	103.6	100.2	107.6	104.9	102.0	108.7	111.8	97.0	109.1	112.7	130.8	96.9	103.0	102.6	97.3
令和元年平均	103.2	X	105.3	98.2	102.8	103.4	98.1	108.2	106.1	96.7	103.1	113.6	114.5	105.3	100.1	100.3	99.1
令和2年平均	100.0	X	100.0	100.0	100.0	100.0	100.0	100.0	100.0	100.0	100.0	100.0	100.0	100.0	100.0	100.0	100.0
令和3年平均	99.7	X	103.8	100.9	97.2	106.3	96.6	104.4	104.7	102.9	104.1	92.5	99.1	87.9	98.9	100.7	98.7
令和4年平均	99.0	X	97.4	99.3	104.3	100.7	95.0	106.5	106.4	82.5	105.2	90.6	105.4	89.5	97.2	101.5	95.5
令和5年9月	99.9	X	104.3	97.8	106.9	97.5	101.3	103.2	104.7	97.5	108.2	98.4	113.6	90.6	98.6	100.5	95.3
10月	98.6	X	99.6	97.2	109.1	99.2	99.2	104.2	105.9	97.0	111.5	92.6	110.8	93.6	96.4	103.4	98.3
11月	99.6	X	96.9	102.3	114.2	98.7	100.6	103.8	107.1	96.9	108.3	87.1	113.6	94.8	98.4	98.9	96.3
12月	98.7	X	94.0	102.1	111.8	95.6	101.4	106.6	103.9	97.9	109.4	93.2	115.7	83.0	97.4	104.4	93.5
令和6年1月	93.7	X	86.3	89.1	107.6	94.0	90.6	98.8	104.9	87.8	99.3	87.7	111.6	85.8	95.9	100.1	89.7
2月	96.9	X	96.8	96.5	102.0	95.4	96.6	100.2	104.0	96.2	103.3	86.5	113.2	92.8	95.4	100.3	91.9
3月	98.3	X	98.5	96.9	96.4	100.1	94.6	101.6	106.5	95.5	108.0	93.2	118.5	92.5	96.4	102.3	93.1
4月	101.3	X	97.2	99.4	104.9	98.0	97.2	104.6	111.7	99.0	110.6	93.2	117.3	105.8	99.4	102.9	95.2
5月	99.0	X	91.1	94.3	108.3	97.5	93.5	102.9	110.7	88.5	109.4	90.1	115.5	104.1	100.4	105.9	91.7
6月	99.1	X	96.4	96.6	104.3	99.2	97.4	102.7	113.2	99.0	107.4	85.5	112.9	97.7	99.1	103.9	93.7
7月	100.2	X	94.5	99.3	107.6	104.1	96.0	102.1	110.8	99.2	106.8	87.5	109.0	102.1	101.6	108.3	96.5
8月	93.5	X	81.1	89.1	107.0	94.5	94.2	99.5	105.0	99.7	100.9	92.8	111.5	66.2	98.3	105.1	90.0
9月	96.4	X	88.8	95.1	104.6	97.5	95.7	101.3	103.3	100.1	103.3	91.0	107.3	92.6	99.0	91.5	91.5
<b>(30人以上規模)</b>																	
平成29年平均	106.3	X	101.3	102.1	107.8	118.3	110.4	107.7	108.7	88.0	107.1	149.0	152.7	93.3	103.5	102.2	89.4
平成30年平均	101.8	X	101.6	100.2	110.0	106.0	108.4	96.7	103.1	85.9	105.2	136.9	140.5	85.4	102.5	97.0	89.1
令和元年平均	100.7	X	102.6	98.7	103.2	103.3	101.8	100.7	101.5	X	101.1	125.8	125.6	92.8	99.1	99.3	94.9
令和2年平均	100.0	X	100.0	100.0	100.0	100.0	100.0	100.0	100.0	100.0	100.0	100.0	100.0	100.0	100.0	100.0	100.0
令和3年平均	99.3	X	101.9	99.4	96.0	107.3	104.1	99.8	99.8	93.9	100.3	88.2	122.3	84.3	100.3	97.5	98.3
令和4年平均	98.3	X	96.2	99.5	107.1	102.0	100.8	100.2	101.0	101.3	101.2	105.8	130.9	81.7	95.3	98.3	96.0
令和5年9月	98.1	X	95.7	96.9	108.5	100.9	110.5	93.2	98.9	102.0	108.7	108.6	133.6	89.3	95.6	95.4	95.0
10月	97.6	X	95.0	96.0	110.8	102.5	109.3	93.5	99.1	107.4	112.8	109.4	121.8	94.2	95.0	100.4	95.9
11月	99.9	X	96.4	100.8	115.9	101.0	107.9	92.6	101.7	107.2	109.5	104.8	131.2	101.2	96.7	96.1	93.8
12月	98.4	X	90.4	100.2	113.5	97.9	111.2	96.4	98.9	107.4	110.7	107.7	137.1	86.3	96.4	103.6	90.4
令和6年1月	94.5	X	91.5	88.1	109.2	95.4	96.0	94.1	100.0	87.8	103.9	108.6	128.3	98.9	94.7	96.1	87.2
2月	96.2	X	98.8	97.3	103.6	96.3	102.2	92.7	94.8	97.8	103.9	102.3	129.1	102.5	92.0	87.8	89.2
3月	97.7	X	105.6	96.8	97.8	101.9	98.9	94.6	97.0	101.8	110.0	112.5	142.9	100.7	93.5	92.3	90.5
4月	100.9	X	102.8	100.8	106.5	99.5	103.8	96.9	98.8	102.5	109.9	109.7	140.8	116.2	96.7	96.2	90.6
5月	99.4	X	101.2	93.4	109.9	99.5	97.6	95.5	105.8	94.3	110.3	106.8	141.9	115.3	98.9	101.1	89.1
6月	99.4	X	101.7	98.1	105.9	102.1	101.3	96.7	103.8	99.6	106.9	102.0	133.0	108.7	96.5	100.5	89.7
7月	100.4	X	103.6	99.4	109.3	104.6	98.8	95.3	104.6	96.9	107.2	100.7	135.4	111.7	99.1	99.9	91.4
8月	94.1	X	86.9	89.8	108.7	95.2	97.1	94.3	106.2	86.8	103.4	107.6	139.9	74.2	96.1	97.8	88.0
9月	95.8	X	94.8	94.9	106.2	97.6	99.5	92.6	97.8	96.5	103.7	102.1	131.5	102.7	93.5	89.1	87.5
<b>所定内労働時間 (5人以上規模)</b>																	
平成29年平均	107.4	X	99.4	102.2	107.6	113.7	104.1	114.7	114.2	89.7	98.9	122.5	125.6	101.4	106.9	103.4	100.4
平成30年平均	104.6	X	100.5	100.2	109.6	103.6	104.3	108.6	111.2	95.1	106.7	112.4	126.7	100.2	103.8	102.0	98.5
令和元年平均	103.2	X	102.8	98.9	101.6	102.0	101.6	108.7	105.8	96.0	101.1	113.1	112.1	103.9	100.3	99.3	99.3
令和2年平均	100.0	X	100.0	100.0	100.0	100.0	100.0	100.0	100.0	100.0	100.0	100.0	100.0	100.0	100.0	100.0	100.0
令和3年平均	99.9	X	100.4	100.5	98.1	105.0	102.0	105.1	105.0	101.1	104.6	91.7	96.2	90.4	98.8	101.0	99.6
令和4年平均	99.5	X	96.8	98.4	105.2	102.2	101.6	107.6	105.0	84.1	104.6	90.3	100.6	90.3	97.9	100.6	97.3
令和5年9月	99.9	X	101.3	97.5	106.2	99.5	106.9	104.9	103.6	97.8	109.5	95.1	110.8	89.3	98.7	99.0	96.5
10月	98.9	X	97.6	96.9	108.1	101.3	105.8	105.9	104.0	97.6	112.6	90.0	110.2	92.5	96.5	102.0	99.1
11月	99.8	X	94.2	102.1	113.7	100.0	106.7	105.9	105.0	97.8	109.6	84.4	110.8	94.1	98.6	97.1	97.6
12月	99.0	X	92.3	102.4	112.2	97.3	105.8	108.1	101.9	98.0	110.2	89.5	112.8	83.8	97.4	102.4	94.2
令和6年1月	94.2	X	83.6	90.0	111.2	95.8	95.6	101.4	101.8	88.0	99.0	85.4	111.3	84.9	95.6	99.4	90.7
2月	97.3	X	93.4	97.1	104.5	97.0	102.0	103.1	101.4	96.7	103.7	84.7	110.5	92.5	95.2	99.1	93.0
3月	98.8	X	95.2	97.7	98.5	101.3	100.3	104.2	103.5	96.0	106.3	90.7	115.7	94.5	96.3	100.3	94.6
4月	101.8	X	95.3	100.7	107.0	101.1	103.7	106.5	109.1	99.9	112.2	90.9	113.4	105.1	99.4	102.0	96.5
5月	99.7	X	90.0	96.2	112.2	100.7	99.9	105.7	108.2	89.3	110.4	88.5	113.3	102.1	99.5	106.2	93.9
6月	100.2	X	94.7	99.3	107.6	101.9	103.1	105.7	110.7	100.3	108.9	84.3	110.9	97.9	99.0	102.9	95.7
7月	101.4	X	94.2	101.5	110.6	107.2	102.7	104.7	109.0	95.7	107.4	86.7	107.6	102.6	101.8	107.7	98.7
8月	94.5	X	80.6	91.0	107.6	96.7	100.2	101.7	103.2	95.4	101.2	92.3	110.1	67.7	98.2	103.8	90.9
9月	97.0	X	88.2	96.2	104.5	100.0	101.4	102.5	101.7	97.6	102.0	90.9	106.5	92.4	96.0	98.1	92.8
<b>(30人以上規模)</b>																	
平成29年平均	105.4	X	99.2	100.9	111.7	113.8	109.6	108.0	108.3	83.2	107.4	141.2	141.5	87.0	105.0	104.0	90.5
平成30年平均	101.6	X	99.4	99.7	112.8	104.4	105.4	97.1	100.1	81.8	104.3	131.8	130.0	84.4	103.6	95.9	91.7
令和元年平均	100.7	X	101.9	99.2	101.5	101.4	102.1	100.8	100.9	X	100.6	123.0	120.4	90.5	99.2	99.4	95.7
令和2年平均	100.0	X	100.0	100.0	100.0	100.0	100.0	100.0	100.0	100.0	100.0	100.0	100.0	100.0	100.0	100.0	100.0
令和3年平均	99.1	X	98.7	98.7	96.0	105.8	103.9	101.1	99.0	94.2	100.8	89.2	120.8	82.1	100.1	98.7	98.2
令和4年平均	97.8	X	92.2	98.3													

第10表 産業別労働時間・雇用指数(2-2)

(R2=100)

年 月	調査 産業計	鉱業、採石 業、砂利採 取業	建設業	製造業	電気ガス 熱供給 水道業	情報 通信業	運輸業、 郵便業	卸売業、 小売業	金融業、 保険業	不動産業、物 品賃貸業	学術研究、専 門技術サー ビス業	宿泊業、飲食 サービス業	生活関連サー ビス業、娯楽 業	教育、学 習支援業	医療、 福祉	複合サー ビス事業	サービス業(他 に分類されな いもの)
<b>所定外労働時間 (5人以上規模)</b>																	
平成29年平均	103.7	X	127.9	104.3	83.9	180.0	81.8	104.8	136.8	217.3	112.5	166.0	271.3	63.7	69.0	153.9	85.2
平成30年平均	102.1	X	159.1	100.4	82.3	120.8	91.4	109.0	120.7	160.6	132.8	119.7	220.0	68.0	75.8	114.8	85.4
令和元年平均	103.7	X	147.6	92.5	116.7	119.2	82.1	98.1	110.1	118.5	122.7	126.1	165.3	118.1	91.8	120.9	97.0
令和2年平均	100.0	X	100.0	100.0	100.0	100.0	100.0	100.0	100.0	100.0	100.0	100.0	100.0	100.0	100.0	100.0	100.0
令和3年平均	97.0	X	163.4	104.2	86.2	121.8	71.8	94.1	99.6	161.5	99.1	112.2	163.7	66.2	102.0	93.0	89.5
令和4年平均	92.6	X	107.3	108.0	92.6	83.6	64.7	85.8	128.5	29.8	111.5	97.1	212.3	81.8	75.4	121.4	74.5
令和5年9月	100.0	X	158.2	101.7	116.0	73.2	75.5	73.6	121.4	85.1	95.0	177.5	175.0	102.1	97.6	134.3	82.3
10月	94.8	X	135.2	100.0	122.6	74.1	68.6	73.6	134.5	78.7	100.0	155.0	123.1	103.4	92.9	134.3	90.3
11月	97.9	X	144.0	104.6	119.8	83.0	72.3	66.7	139.3	68.1	95.7	152.5	176.9	101.4	90.5	135.8	82.3
12月	95.9	X	123.1	100.0	106.6	74.1	81.1	80.6	134.5	95.7	101.4	180.0	180.8	76.6	97.6	146.3	85.5
令和6年1月	88.7	X	134.1	82.3	61.3	72.3	67.9	54.2	152.4	80.9	102.2	142.5	119.2	93.8	104.8	113.4	78.2
2月	92.8	X	157.1	91.4	69.8	75.0	72.0	51.4	144.0	78.7	100.0	130.0	173.1	95.9	102.4	125.4	79.0
3月	92.8	X	157.1	90.9	68.9	84.8	68.2	55.6	153.6	78.7	125.2	152.5	178.8	75.2	102.4	144.8	76.6
4月	94.8	X	130.8	89.1	78.3	59.8	67.3	70.8	152.4	70.2	94.2	147.5	203.8	111.0	100.0	122.4	81.5
5月	90.7	X	111.0	78.3	57.5	59.8	64.2	55.6	150.0	63.8	100.0	130.0	163.5	122.1	131.0	98.5	67.7
6月	85.6	X	125.3	74.3	63.2	66.1	71.4	51.4	152.4	59.6	92.8	115.0	155.8	95.9	102.4	125.4	71.8
7月	84.5	X	98.9	81.7	69.8	66.1	65.1	58.3	138.1	212.8	100.7	107.5	140.4	97.9	95.2	120.9	71.8
8月	80.4	X	90.1	73.7	100.0	68.8	66.7	62.5	134.5	240.4	97.8	105.0	142.3	53.1	102.4	132.8	79.8
9月	89.7	X	100.0	85.7	106.6	67.0	69.5	80.6	129.8	178.7	115.8	95.0	125.0	94.5	100.0	117.9	76.6
<b>(30人以上規模)</b>																	
平成29年平均	117.2	X	130.3	111.4	61.0	175.2	114.2	102.6	116.8	396.9	105.3	328.6	461.2	738.9	61.1	75.5	79.7
平成30年平均	104.8	X	133.2	104.4	76.1	127.3	123.8	89.3	150.8	349.0	111.7	255.8	427.7	193.2	69.9	111.9	65.1
令和元年平均	101.3	X	111.4	95.2	123.9	126.2	100.2	98.4	110.5	X	104.5	190.8	270.6	330.5	96.3	97.0	87.6
令和2年平均	100.0	X	100.0	100.0	100.0	100.0	100.0	100.0	100.0	100.0	100.0	100.0	100.0	100.0	100.0	100.0	100.0
令和3年平均	101.9	X	148.4	104.9	96.2	127.0	105.4	79.3	113.0	71.6	97.0	64.2	163.6	310.2	106.2	80.2	99.2
令和4年平均	104.0	X	153.1	108.3	113.4	99.2	92.4	88.7	139.1	174.6	105.6	165.2	362.2	576.8	62.2	100.1	88.2
令和5年9月	101.9	X	140.4	97.3	113.9	78.5	109.5	60.2	130.5	209.5	90.0	184.6	305.4	921.4	76.0	137.5	78.5
10月	99.1	X	134.9	98.4	120.4	78.5	108.7	62.7	142.7	309.5	95.8	202.6	140.5	971.4	74.0	154.8	78.5
11月	105.6	X	145.0	101.1	117.6	79.4	102.5	57.8	147.6	161.9	91.1	202.6	318.9	1085.7	74.0	154.8	79.9
12月	102.8	X	131.2	105.9	104.6	74.8	121.8	66.3	141.5	242.9	101.1	202.6	351.4	685.7	76.0	166.3	79.9
令和6年1月	100.0	X	199.1	87.2	60.2	70.1	85.1	60.2	159.8	138.1	95.3	192.3	262.2	1492.9	88.0	75.0	67.1
2月	100.0	X	219.3	94.1	68.5	68.2	88.7	55.4	152.4	152.4	86.3	161.5	283.8	1321.4	84.0	64.4	68.5
3月	100.0	X	233.0	99.5	67.6	86.0	80.7	63.9	153.7	228.6	102.1	194.9	364.9	935.7	78.0	76.0	63.1
4月	102.8	X	209.2	97.3	76.9	55.1	80.7	62.7	162.2	228.6	90.5	176.9	324.3	1571.4	78.0	68.3	71.1
5月	99.1	X	189.9	80.2	56.5	56.1	75.3	53.0	162.2	157.1	94.7	151.3	321.6	1814.3	112.0	64.4	57.0
6月	92.6	X	170.6	81.3	62.0	65.4	82.5	53.0	156.1	66.7	91.1	141.0	264.9	1371.4	84.0	53.8	58.4
7月	93.5	X	174.3	85.6	68.5	63.6	77.1	51.8	161.0	85.7	88.4	148.7	294.6	1478.6	84.0	61.5	59.1
8月	88.0	X	144.0	78.6	98.1	72.0	76.0	60.2	164.6	71.4	97.9	161.5	327.0	835.7	82.0	49.0	71.1
9月	95.4	X	166.1	85.6	104.6	69.2	83.3	57.8	148.8	128.6	116.3	151.3	267.6	1392.9	80.0	59.6	64.4
<b>常用雇用指数 (5人以上規模)</b>																	
平成29年平均	103.7	X	100.3	102.1	109.5	103.2	96.3	103.9	107.4	90.0	99.7	119.9	127.1	136.2	96.0	121.6	80.5
平成30年平均	101.9	X	105.6	107.6	87.7	51.4	96.0	100.9	103.3	95.5	100.3	107.0	121.5	135.4	96.3	82.4	84.6
令和元年平均	103.2	X	105.4	107.7	40.8	107.6	99.6	100.5	100.4	95.4	99.2	103.6	116.7	136.0	98.8	98.5	93.9
令和2年平均	100.0	X	100.0	100.0	100.0	100.0	100.0	100.0	100.0	100.0	100.0	100.0	100.0	100.0	100.0	100.0	100.0
令和3年平均	100.0	X	105.7	97.5	97.6	104.5	98.2	100.7	106.4	93.2	99.4	91.0	94.1	121.1	100.4	94.7	94.8
令和4年平均	99.4	X	107.2	102.2	64.7	109.8	95.5	100.7	113.0	104.9	93.7	84.0	88.8	127.7	98.9	79.5	91.9
令和5年9月	99.0	X	105.1	101.9	37.3	129.2	94.4	106.2	110.0	96.8	91.1	97.9	71.0	127.2	95.8	73.2	83.2
10月	97.5	X	102.8	103.4	37.5	129.5	71.0	104.5	109.4	97.8	90.9	101.7	62.5	129.5	94.9	73.6	83.6
11月	99.2	X	102.0	104.6	37.9	129.6	93.9	104.3	110.6	98.3	90.7	101.6	72.0	129.5	95.0	73.8	84.0
12月	97.9	X	102.3	104.4	38.2	128.8	69.4	103.5	107.8	98.3	91.2	104.0	73.0	129.1	96.0	73.4	80.7
令和6年1月	99.0	X	102.1	101.4	20.0	127.4	92.7	102.5	107.8	98.5	90.5	99.2	93.0	129.3	96.0	79.7	78.7
2月	98.8	X	101.8	101.0	19.5	127.4	94.0	103.6	107.6	98.8	87.5	97.6	90.6	127.7	95.7	79.7	78.8
3月	98.3	X	101.0	101.4	19.4	127.5	94.1	103.2	107.0	99.8	87.2	96.5	89.7	123.5	95.0	79.5	79.1
4月	98.9	X	98.9	102.5	19.5	126.7	96.3	101.5	109.3	99.1	86.9	98.3	91.2	127.9	96.9	80.7	78.1
5月	98.8	X	98.3	102.3	20.9	125.8	94.9	101.4	103.7	99.0	87.8	99.2	92.6	126.8	97.2	81.4	77.4
6月	99.3	X	98.8	102.0	21.2	126.0	95.4	102.6	103.3	97.6	87.6	103.2	93.9	127.6	97.1	81.0	77.8
7月	99.8	X	97.7	103.4	20.9	127.1	97.7	102.2	102.9	97.4	86.2	106.1	93.6	130.2	97.1	81.0	76.9
8月	100.2	X	96.4	103.5	20.7	125.2	97.6	103.2	100.7	98.9	86.2	108.8	92.0	131.6	97.4	80.8	77.2
9月	99.8	X	96.0	103.4	20.7	124.6	96.1	103.2	102.7	99.1	86.9	105.1	93.1	131.5	97.3	81.0	76.6
<b>(30人以上規模)</b>																	
平成29年平均	106.9	X	94.0	111.1	128.8	97.4	96.0	95.8	107.8	73.7	102.0	128.7	156.1	232.7	97.7	127.5	76.5
平成30年平均	104.9	X	102.5	117.1	117.3	62.6	94.9	96.8	109.1	84.1	102.9	98.5	147.7	235.5	96.2	63.7	85.4
令和元年平均	106.2	X	101.9	114.7	38.5	101.0	100.1	98.2	101.4	80.8	100.8	98.3	134.7	223.6	98.7	96.4	97.6
令和2年平均	100.0	X	100.0	100.0	100.0	100.0	100.0	100.0	100.0	100.0	100.0	100.0	100.0	100.0	100.0	100.0	100.0
令和3年平均	103.4	X	103.5	103.5	91.7	105.1	96.5	102.2	109.5	72.3	101.3	97.1	93.6	177.4	101.9	91.5	94.8
令和4年平均	103.7	X	102.2	108.4	51.1	11											

## \*\*\*毎月勤労統計調査地方調査の説明\*\*\*

### 1 調査の目的

この調査は、統計法に基づく基幹統計であって雇用、給与及び労働時間について毎月調査し、長崎県における変動を明らかにすることを目的としている。

### 2 調査の対象

この調査は日本標準産業分類にいう鉱業、砕石業、砂利採取業、建設業、製造業、電気・ガス・熱供給・水道業、情報通信業、運輸業、郵便業、卸売業、小売業、金融業、保険業、不動産業、物品賃貸業、学術研究、専門・技術サービス業、宿泊業、飲食サービス業、生活関連サービス業、娯楽業、教育、学習支援業、医療、福祉、複合サービス業、サービス業（他に分類できないもの）に属し、常時5人以上の常用労働者を雇用する民営、官営及び公営の事業所のうち厚生労働大臣の指定する約520事業所について調査を行っている。

この調査の標本設計は「定期給与」の標本誤差率を、産業・規模別に一定限度以内とすることに主眼点がおかれている。

標本事業所の抽出方法及び調査の実施方法は、30人以上規模事業所においては、経済センサスの結果により、全事業所のリストを作成し、これを産業別・事業所規模別に区分し、調査事業所を抽出している。調査の実施方法は郵送またはオンライン方式による自計調査である。5～29人規模事業所は経済センサスの調査区を用いて毎月勤労統計調査基本調査区を設定し、抽出した24調査区について5～29人規模事業所の名簿を作成し、その中から約240事業所を産業別に抽出する二段無作為抽出方法によって抽出している。調査の実施方法は、統計調査員による実地他計調査またはオンラインによる自計調査である。

### 3 用語の説明

#### 1) 常用労働者とは、

期間を定めずに雇われている者

1か月以上の期間を定めて雇われている者

のいずれかに該当する者をいう。

#### 2) パートタイム労働者とは、常用労働者のうち、

1日の所定労働時間が一般の労働者よりも短い者

1日の所定労働時間が一般の労働者と同じで1週の所定労働日数が一般の労働者よりも少ない者

のいずれかに該当する者をいう。

#### 3) 一般労働者とは、常用労働者のうち、パートタイム労働者でない者をいう。

#### 4) 入職（離職）率とは、前月末労働者数に対する月間の入職（離職）者数の割合（％）である。なお、入職（離職）者には、同一企業内での事業所間の異動者を含む。

#### 5) 現金給与額について

賃金、給与、手当、賞その他の名称の如何を問わず、労働の対償として使用者が労働者に通貨で支払うもので、所得税、社会保険料、組合費、購買代金等を差し引く前の金額である。退職を事由に労働者に支払われる退職金は、含まれない。

##### ・現金給与総額

以下に述べる きまって支給する給与と特別に支払われた給与の合計額。

##### ・きまって支給する給与（定期給与）

労働協約、就業規則等によってあらかじめ定められている支給条件、算定方法によって支給される給与でいわゆる基本給、家族手当、超過労働手当を含む。

##### ・所定内給与

きまって支給する給与のうち次の所定外給与以外のもの。

##### ・所定外給与（超過労働給与）

所定の労働時間を超える労働に対して支給される給与や、休日労働、深夜労働に対して支給される給与。時間外手当、早朝出勤手当、休日出勤手当、深夜手当等である。

##### ・特別に支払われた給与（特別給与）

労働協約、就業規則等によらず、一時的又は突発的事由に基づき労働者に支払われた給与又は労働協約、

就業規則等によりあらかじめ支給条件、算定方法が定められている給与で以下に該当するもの。

夏冬の賞与、期末手当等の一時金

支給事由の発生が不定期なもの

3か月を超える期間で算定される手当等（6か月分支払われる通勤手当等）

いわゆるベースアップの差額追給分

#### 6) 実労働時間、出勤日数について

労働者が実際に労働した時間数及び実際に出勤した日数。休憩時間は給与支給の有無にかかわらず除かれる。有給休暇取得分も除かれる。

- ・ 総実労働時間数

次の所定内労働時間数と所定外労働時間数の合計。

- ・ 所定内労働時間数

労働協約、就業規則等で定められた正規の始業時刻と終業時刻の間の実労働時間数。

- ・ 所定外労働時間数

早出、残業、臨時の呼出、休日出勤等の実労働時間数。

- ・ 出勤日数

業務のため実際に出勤した日数。1時間でも就業すれば1出勤日とする。

#### 7) 雇用について

資料中、「雇用指数」と表示している用語は「常用雇用指数」の意で使用している。

## 4 調査結果の算定

この調査結果の数値は、調査事業所からの報告をもとに、本県の規模5人以上すべての事業所に対応するように復元して算定したものである。