

2020年基準

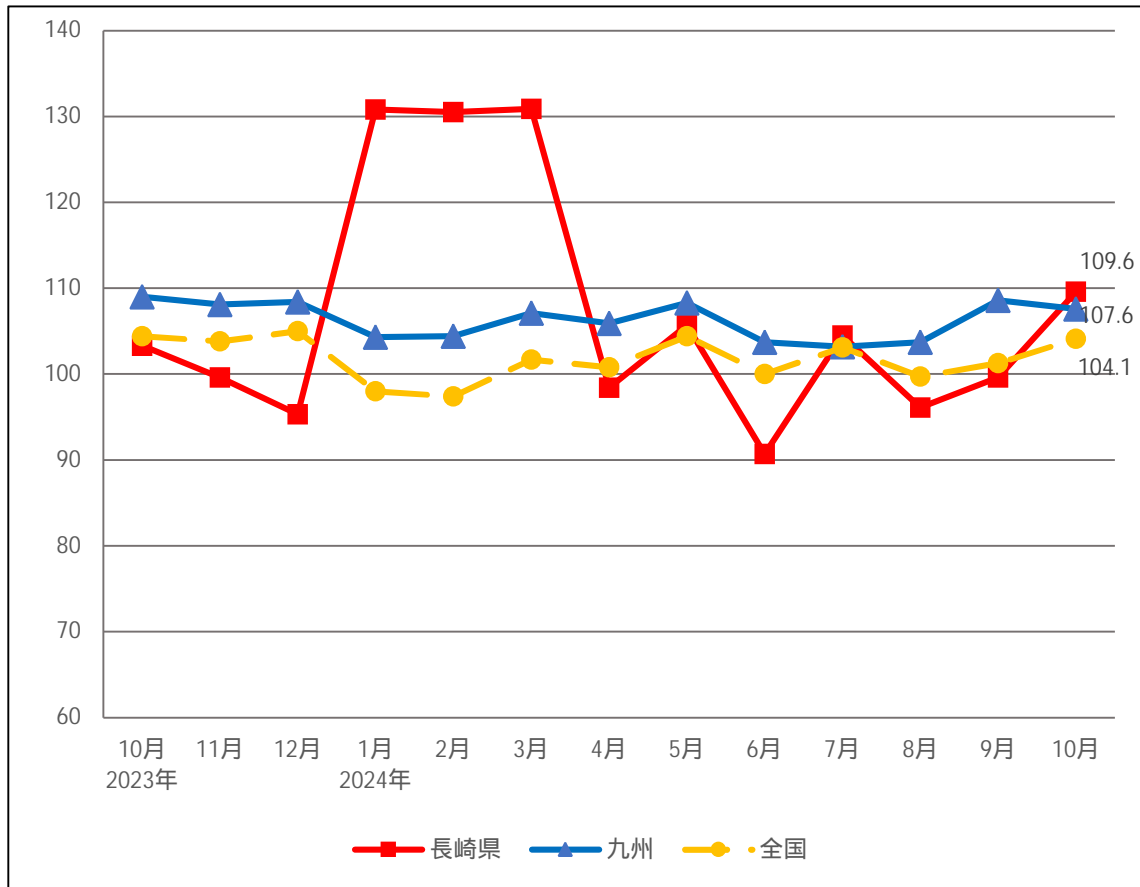
長崎県鉱工業生産指数

2024年10月



近代統計の祖「杉さん」

鉱工業生産指数の推移【季節調整済指数】



令和6年12月

長崎県 県民生活環境部 統計課



鋳工業生産指数の動向

(2020年 = 100)

区分	季節調整済指数	前月比(%)	原指数	前年同月比(%)	備考
長崎県	109.6	10.0	110.4	9.0	2か月連続の上昇
九州	107.6	0.9	115.0	0.5	速報値
全国	104.1	2.8	107.8	1.4	確報値

注1) は低下を示す

注2) 九州の当月値のみ、速報値である。

鋳工業生産指数の概要

・2024年10月の鋳工業生産指数は、季節調整済指数が109.6で対前月比は10.0%の上昇、原指数は110.4で対前年同月比は9.0%の上昇となった。
 ・業種別にみると、化学工業、電子部品・デバイス工業、電気機械工業など5業種が上昇し、鋳業、はん用・生産用機械工業、金属製品工業など8業種が低下した。

上昇業種(5業種)

業種	季節調整済指数 前月比(%)	上昇に寄与した品目
1 化学工業	108.6	-
2 電子部品・デバイス工業	39.7	電子回路実装基板
3 電気機械工業	31.8	交流電動機

低下業種(8業種)

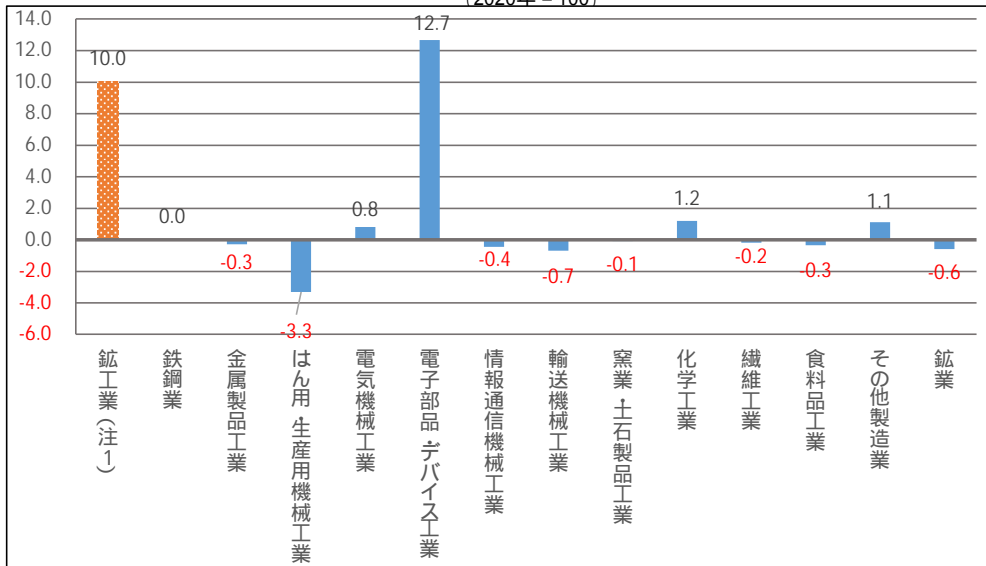
業種	季節調整済指数 前月比(%)	低下に寄与した品目
1 鋳業	53.1	-
2 はん用・生産用機械工業	22.7	ボイラー
3 金属製品工業	22.6	-

上昇業種、低下業種は、全業種13業種から選定している。

なお、寄与した品目については、主要業種7業種のみ掲載している。

業種別生産指数の寄与度 (季節調整済指数対前月)

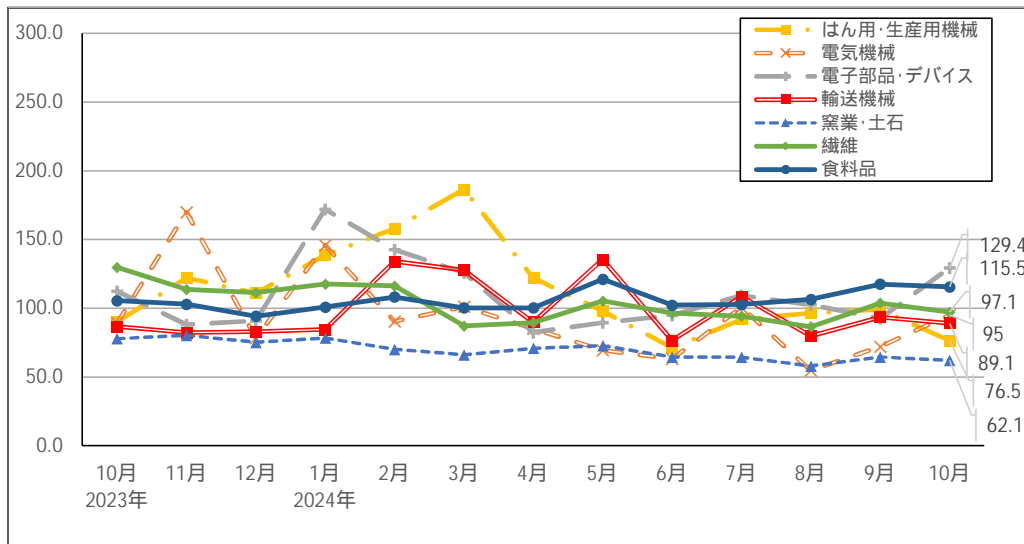
(2020年 = 100)



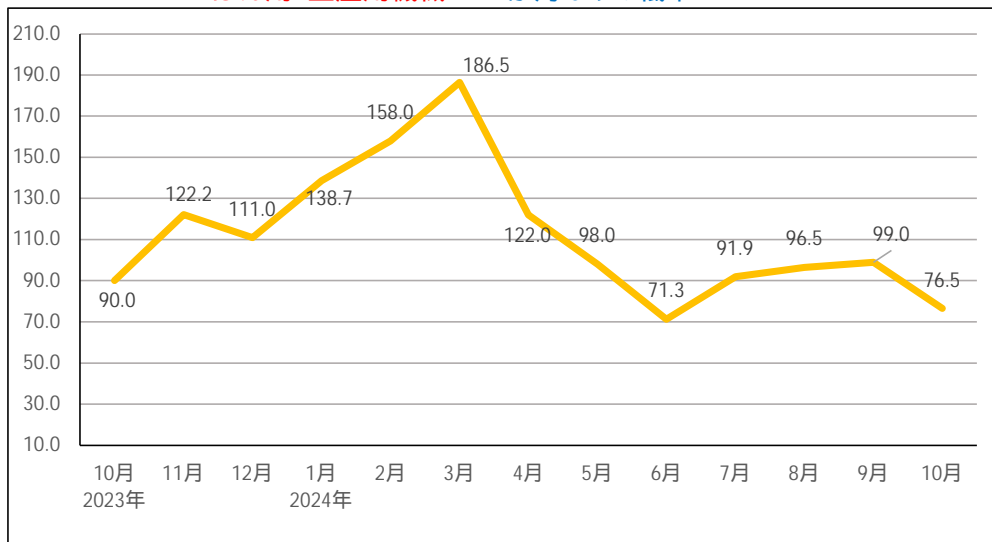
(注1) 鉱工業は、生産指数(季節調整済)の前月比

(注2) 業務別生産指数の寄与度は、[伸び率] × [前月指数] × [ウェイト(構成比)] ÷ [前月の総合指数] で計算している

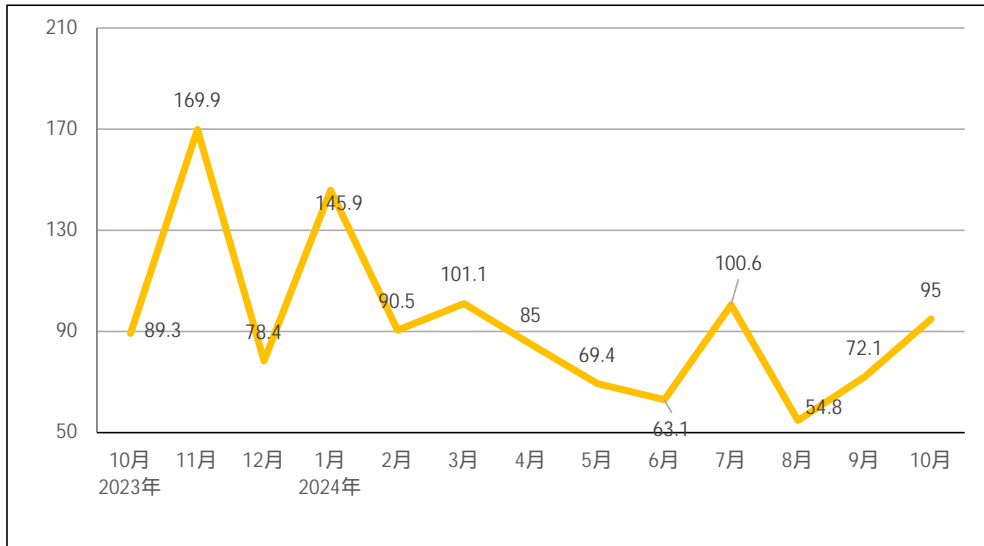
主要業種の推移 (季節調整済指数) 2020年 = 100



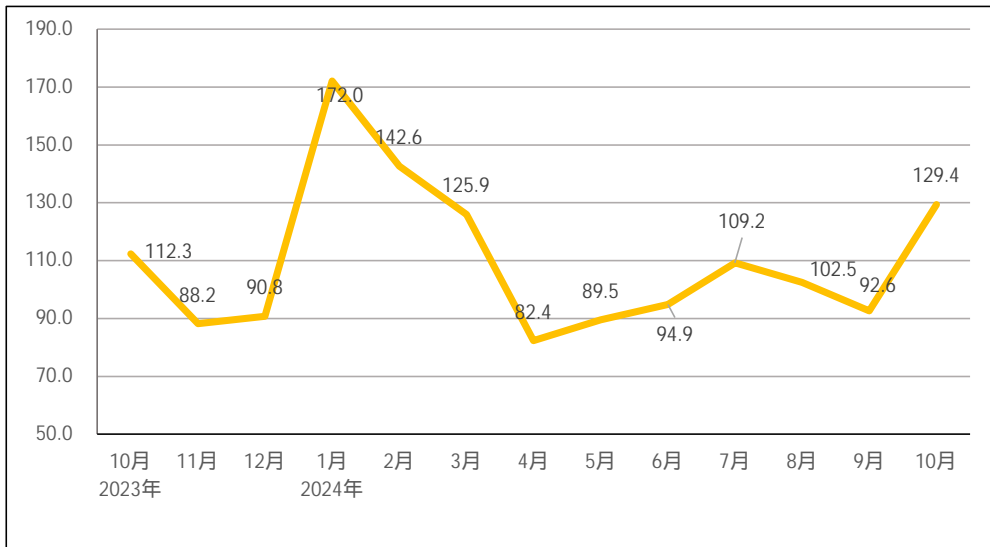
はん用・生産用機械 ~ 4か月ぶりの低下 ~



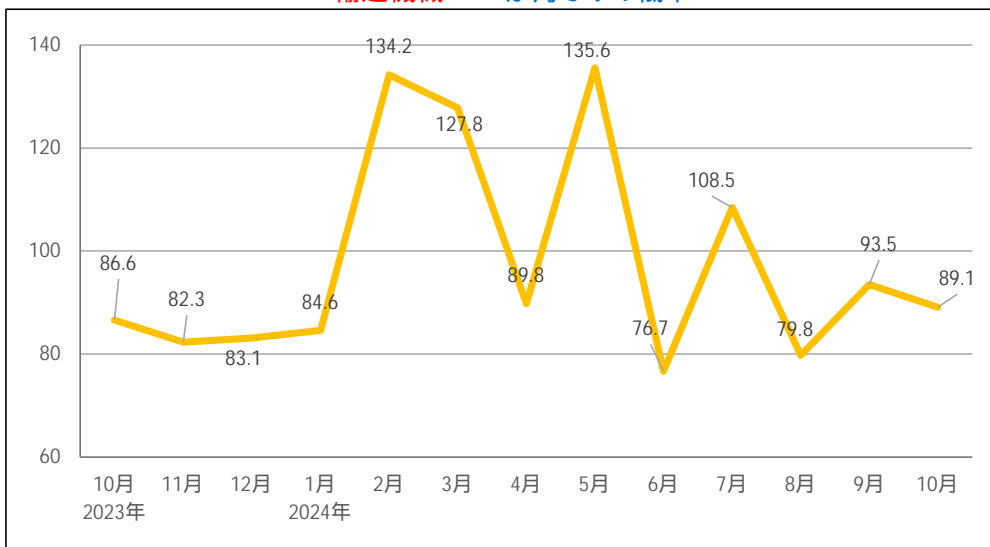
電気機械 ~ 2か月連続の上昇 ~



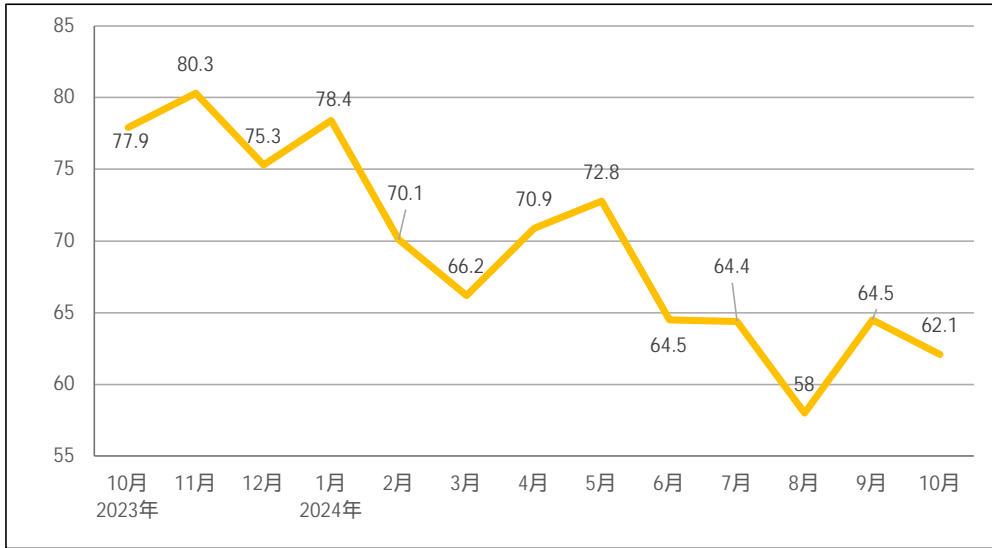
電子部品・デバイス ~ 3か月ぶりの上昇 ~



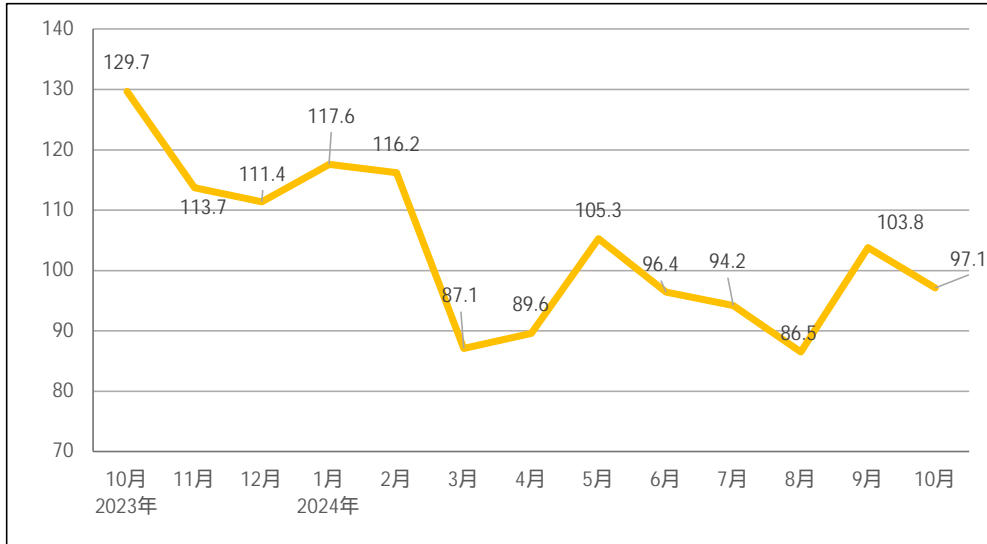
輸送機械 ~ 2か月ぶりの低下 ~



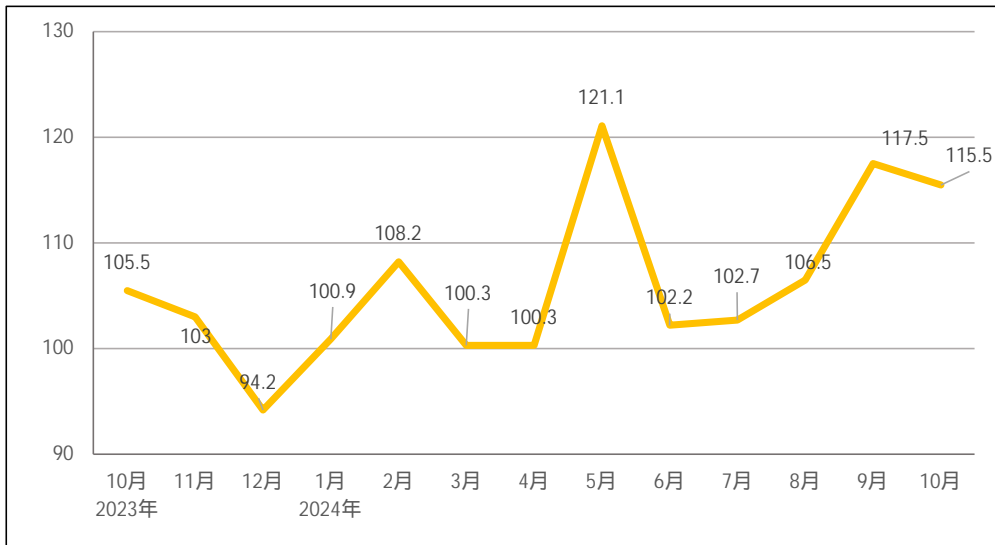
窯業・土石製品 ~ 2か月ぶりの低下 ~



繊維 ~ 2か月ぶりの低下 ~



食料品 ~ 4か月ぶりの低下 ~



長崎県鋳工業生産指数

2020年 = 100

	鋳工業総合														鋳業	
	製造工業															
	鉄鋼業	金属製品工業	はん用・生産用機械工業	電気機械工業	電子部品・デバイス工業	情報通信機械工業	輸送機械工業	窯業・土石製品工業	化学工業	繊維工業	食料品工業	その他製造業				
ウエイト	10000	9942.5	103.5	156	1463.8	356.9	3430.5	101.4	1545.3	347.2	110.2	250.4	1707.8	369.5	57.5	
原 指 数	2021年平均	101.9	101.9	91.5	100.8	61.6	129.9	124.4	115.2	83.9	88.0	97.2	113.7	100.6	111.8	109.9
	2022年平均	99.2	99.1	93.1	123.0	54.9	90.4	114.3	130.3	87.7	79.9	106.0	118.0	107.5	135.7	130.3
	2023年平均	95.1	95.2	85.4	99.6	65.6	130.5	95.2	166.6	88.8	77.1	99.3	111.0	108.1	131.0	81.0
	202308	97.5	97.7	79.1	177.7	59.5	169.7	107.4	152.4	79.3	66.1	90.0	100.0	105.3	118.2	69.7
	202309	95.6	95.7	83.8	80.7	94.6	109.9	100.7	174.2	79.8	79.1	102.1	99.3	91.1	126.1	84.4
	202310	101.3	101.5	92.6	92.1	59.2	71.3	116.5	175.7	94.8	86.5	59.2	118.4	110.8	146.1	62.6
	202311	98.1	98.2	82.4	71.8	84.3	168.1	90.4	198.1	87.7	86.2	103.7	105.9	111.7	132.6	73.3
	202312	107.7	107.9	80.5	135.2	126.2	87.2	95.3	188.6	88.8	82.6	108.4	102.3	133.6	133.7	65.4
	202401	114.1	114.2	85.3	79.7	103.6	141.5	148.2	160.6	85.3	67.5	53.4	107.6	90.9	119.6	104.5
	202402	115.4	115.5	78.8	77.6	122.1	114.9	123.6	186.4	127.5	69.3	106.8	108.4	94.4	120.9	103.5
	202403	139.8	140.1	84.2	401.1	204.0	152.4	131.9	176.3	131.0	68.0	111.5	100.9	100.7	169.3	81.0
	202404	92.5	92.6	88.4	203.0	80.9	71.1	90.1	201.3	88.5	69.2	95.4	99.0	96.7	123.4	83.4
	202405	95.4	95.5	89.5	73.7	76.2	51.8	84.2	206.4	125.7	65.0	97.8	105.5	111.0	123.6	83.9
	202406	92.6	92.6	83.8	78.9	105.5	55.4	91.6	274.1	81.3	62.7	94.0	99.0	90.8	124.5	99.4
	202407	103.6	103.2	83.6	69.6	98.5	86.4	111.6	272.5	102.8	63.6	51.6	96.3	98.4	115.2	167.9
	202408	91.1	91.1	73.4	61.6	94.7	55.6	100.7	209.8	67.8	51.2	69.3	82.0	102.7	101.0	86.7
202409	104.0	103.8	90.0	88.7	124.3	94.3	101.3	354.1	93.9	67.2	99.3	96.8	99.1	99.0	141.2	
202410	110.4	110.6	96.6	64.5	57.4	77.6	140.6	316.1	92.5	71.6	100.5	97.5	119.3	125.6	83.9	
季 節 調 整 済 指 数	202308	105.2	105.2	88.8	182.5	58.0	188.7	112.5	191.6	96.0	73.6	88.2	103.9	111.1	139.4	96.9
	202309	91.0	90.7	84.2	71.2	78.7	86.8	88.7	168.9	76.7	79.4	108.3	103.4	105.6	135.1	144.6
	202310	103.3	103.5	88.3	90.1	90.0	89.3	112.3	152.0	86.6	77.9	99.2	129.7	105.5	155.3	65.6
	202311	99.6	99.8	81.6	72.3	122.2	169.9	88.2	160.5	82.3	80.3	94.7	113.7	103.0	120.7	69.8
	202312	95.3	95.5	84.2	147.3	111.0	78.4	90.8	150.0	83.1	75.3	94.5	111.4	94.2	127.3	57.7
	202401	130.8	130.9	92.6	89.1	138.7	145.9	172.0	190.3	84.6	78.4	50.2	117.6	100.9	129.3	121.9
	202402	130.5	130.5	77.3	82.3	158.0	90.5	142.6	218.3	134.2	70.1	92.3	116.2	108.2	123.1	124.5
	202403	130.9	131.2	79.0	394.1	186.5	101.1	125.9	171.2	127.8	66.2	132.8	87.1	100.3	130.3	73.2
	202404	98.4	98.4	87.2	205.1	122.0	85.0	82.4	272.7	89.8	70.9	131.8	89.6	100.3	124.2	92.7
	202405	105.7	105.8	94.1	77.2	98.0	69.4	89.5	297.7	135.6	72.8	85.8	105.3	121.1	128.7	91.8
	202406	90.7	90.7	79.6	78.1	71.3	63.1	94.9	324.5	76.7	64.5	92.4	96.4	102.2	126.2	95.8
	202407	104.5	104.2	84.1	70.5	91.9	100.6	109.2	311.3	108.5	64.4	51.4	94.2	102.7	122.5	149.1
202408	96.1	96.0	81.2	68.4	96.5	54.8	102.5	238.9	79.8	58.0	66.0	86.5	106.5	118.7	111.4	
202409	99.6	99.1	89.6	80.8	99.0	72.1	92.6	316.1	93.5	64.5	100.5	103.8	117.5	105.3	187.6	
202410	109.6	109.7	91.8	62.5	76.5	95.0	129.4	273.5	89.1	62.1	209.6	97.1	115.5	135.6	88.0	