

令和6年度

---

学校保健統計調査結果の概要  
(長崎県分：確定値)

令和7年2月

長崎県県民生活環境部統計課

## 目 次

I	調査の概要	1
II	調査結果の概要	
1	発育状態	
(1)	身長（長崎県平均値）	2
(2)	体重（長崎県平均値）	3
(3)	全国との格差	5
(4)	肥満傾向児の割合	6
2	健康状態	
(1)	むし歯（う歯）	7
(2)	裸眼視力	8
(3)	アトピー性皮膚炎	9
(4)	ぜん息	10
III	参考資料（統計表）	
1	発育状態編	
参考1	身長・体重の推移（長崎県）	12
参考2	身長・体重の推移（全国）	14
参考3	各年齢層の差一覧（長崎県）	16
参考4	対前年度差（長崎県）	17
参考5	親世代との差	18
参考6	全国との差	18
2	健康状態編	
参考1	年齢別 疾病・異常被患率等（長崎県）	20
参考2	年齢別 疾病・異常被患率等（全国）	23
参考3	学校種別 疾病・異常被患率等の推移 （長崎県）	26

## I 調査の概要

### 1 調査の目的

学校における幼児、児童及び生徒の発育及び健康の状態を明らかにすることを目的とする。

### 2 調査時期

学校保健安全法により、令和6年4月1日から令和6年6月30日までの間に実施された健康診断の結果に基づき調査するもの。なお、令和2年度から令和5年度の調査結果については、新型コロナウイルス感染症の影響により測定時期を異にしたデータが含まれた結果であることから、今回の調査結果と単純比較することはできない。

### 3 調査の範囲・対象

- (1) 幼稚園、小学校、中学校、義務教育学校、高等学校及び幼保連携型認定こども園のうち、文部科学大臣があらかじめ指定する学校（以下「調査実施校」という。）（抽出調査）
- (2) 調査実施校に在籍する満5歳から17歳（令和6年4月1日現在）までの幼児、児童及び生徒。
- (3) 発育状態調査については、年齢別、男女別に対象者を抽出する。  
健康状態調査については、在学者全員を対象とする。  
詳細については下表のとおり。

学校種別	調査実施校数 (校)	発育状態調査		健康状態調査	
		対象者数 (人)	抽出率 (%)	対象者数 (人)	抽出率 (%)
幼稚園	31	891	17.7	1,043	20.7
小学校	59	5,421	8.3	22,826	35.0
中学校	39	4,329	12.5	14,089	40.7
高等学校	28	2,310	7.0	17,513	52.9

注) 幼稚園には幼保連携型認定こども園を、小学校・中学校には義務教育学校の該当年齢を含んでいる。

### 4 調査事項

- (1) 幼児、児童及び生徒の発育状態（身長、体重）
- (2) 幼児、児童及び生徒の健康状態（疾病・異常の有無）

### 5 凡例

- 「—」 は計数がない場合
- 「0.0」 は計数が表示単位未満の場合
- 「…」 は調査対象とならなかった場合
- 「X」 は疾病・異常被患率等の標準誤差が5以上、受検者が100人（5歳は50人）未満、回答校が1校以下または疾病・異常被患率が100%のため統計数値を公表しない場合

## II 調査結果の概要

### 1 発育状態

#### (1) 身長(長崎県平均値) (表1、図1・2)

- ① 男子の身長は、5歳、8歳、11～16歳の各年齢で前年度より高く、特に5歳、11～14歳で過去最高となっている。また、女子の身長は、8～9歳、11歳、13歳の各年齢で前年度より高くなっている。
- ② 男子の各年齢の身長差は12～13歳の間(8.1cm)が最も大きく、15～16歳及び16～17歳の間(0.9cm)が最も小さい。  
女子の各年齢の身長差は10～11歳の間(7.2cm)が最も大きく、14～15歳及び16～17歳の間(0.3cm)が最も小さい。
- ③ 身長を30年前の平成6年度(親の世代)と比較すると、最も差がある年齢は、男子では13歳で親の世代より3.7cm高くなっており、女子では11歳で親の世代より1.5cm高くなっている。

表1 年齢別 身長の平均値 (単位：cm)

区 分			令和6年度 (A)	令和5年度 (B)	差 (A-B)	平成6年度(C)	差 (A-C)
男 子	幼稚園	5歳	<u>111.1</u>	110.4	0.7	110.1	1.0
		6歳	116.5	<u>117.0</u>	-0.5	116.1	0.4
	小学校	7歳	122.3	122.5	-0.2	121.9	0.4
		8歳	128.0	127.7	0.3	127.5	0.5
		9歳	133.4	133.7	-0.3	132.9	0.5
		10歳	139.2	<u>139.3</u>	-0.1	138.5	0.7
		11歳	<u>145.9</u>	145.6	0.3	144.5	1.4
	中学校	12歳	<u>153.7</u>	153.5	0.2	151.0	2.7
		13歳	<u>161.8</u>	160.8	1.0	158.1	3.7
		14歳	<u>165.9</u>	165.8	0.1	163.8	2.1
	高等学校	15歳	168.5	168.3	0.2	168.3	0.2
16歳		169.4	169.3	0.1	169.2	0.2	
17歳		170.3	170.9	-0.6	170.9	-0.6	
女 子	幼稚園	5歳	110.1	110.4	-0.3	109.5	0.6
		6歳	115.7	115.9	-0.2	115.8	-0.1
	小学校	7歳	121.5	<u>122.1</u>	-0.6	121.7	-0.2
		8歳	127.8	127.6	0.2	127.1	0.7
		9歳	134.5	134.1	0.4	133.2	1.3
		10歳	140.8	<u>141.3</u>	-0.5	139.9	0.9
		11歳	148.0	146.8	1.2	146.5	1.5
	中学校	12歳	152.0	<u>152.2</u>	-0.2	151.2	0.8
		13歳	154.9	154.7	0.2	154.5	0.4
		14歳	155.9	156.1	-0.2	156.3	-0.4
	高等学校	15歳	156.2	156.8	-0.6	156.8	-0.6
16歳		156.9	156.9	0.0	157.2	-0.3	
17歳		157.2	157.9	-0.7	157.8	-0.6	

- (注) 1. 年齢は各年4月1日現在の満年齢である。以下の各表において同じ。  
2. 太字(二重下線)の部分は、調査実施以来過去最高だったことを表す。

## (2) 体 重(長崎県平均値) (表2、図3・4)

- ① 男子の体重は、5歳、8歳、10～13歳の各年齢で前年度より増加している。特に11～13歳で過去最高となっている。  
また、女子の体重は、8歳、11歳、14歳、17歳の各年齢で前年度より増加している。特に8歳で過去最高となっている。
- ② 男子の各年齢の体重差は、12～13歳の間(5.6kg)が最も大きく、15～16歳の間(1.9kg)が最も小さい。  
また、女子の各年齢の体重差は、10～11歳の間(5.4kg)が最も大きく、16～17歳の間(0.5kg)が最も小さい。
- ③ 体重を30年前の平成6年度(親の世代)と比較すると、最も差がある年齢は、男子では13歳で親の世代より3.6kg重くなっており、女子では10歳で親の世代より1.1kg重くなっている。

表2 年齢別 体重の平均値 (単位：kg)

区 分			令和6年度 (A)	令和5年度 (B)	差 (A-B)	平成6年度(C)	差 (A-C)
男	幼稚園	5歳	19.2	19.1	0.1	19.0	0.2
		6歳	21.5	<u>22.0</u>	-0.5	21.2	0.3
	小学校	7歳	24.2	<u>24.5</u>	-0.3	23.9	0.3
		8歳	27.8	27.1	0.7	27.2	0.6
		9歳	30.9	31.3	-0.4	30.0	0.9
		10歳	34.9	34.6	0.3	33.1	1.8
		11歳	<u>40.4</u>	39.1	1.3	37.4	3.0
	中学校	12歳	<u>45.5</u>	45.4	0.1	42.6	2.9
		13歳	<u>51.1</u>	50.2	0.9	47.5	3.6
		14歳	54.4	<u>54.8</u>	-0.4	52.6	1.8
	高等学校	15歳	58.9	59.4	-0.5	58.1	0.8
16歳		60.8	61.1	-0.3	60.6	0.2	
17歳		63.0	63.9	-0.9	61.9	1.1	
女	幼稚園	5歳	19.0	19.3	-0.3	18.8	0.2
		6歳	21.2	21.3	-0.1	21.1	0.1
	小学校	7歳	23.7	<u>24.1</u>	-0.4	23.7	0.0
		8歳	<u>27.4</u>	27.2	0.2	26.5	0.9
		9歳	30.9	<u>31.2</u>	-0.3	29.9	1.0
		10歳	35.0	<u>35.8</u>	-0.8	33.9	1.1
		11歳	40.4	40.0	0.4	39.5	0.9
	中学校	12歳	44.2	<u>45.1</u>	-0.9	43.8	0.4
		13歳	47.7	47.9	-0.2	47.5	0.2
		14歳	50.4	50.0	0.4	50.1	0.3
	高等学校	15歳	51.0	51.3	-0.3	51.3	-0.3
16歳		52.3	52.7	-0.4	52.8	-0.5	
17歳		52.8	52.7	0.1	53.3	-0.5	

- (注) 1. 太字(二重下線)の部分は、調査実施以来過去最高だったことを表す。  
2. 太字(下線)の部分は、調査実施以来過去最高と同じだったことを表す。

図1 本県の幼児、児童、生徒の年齢別身長(男子)

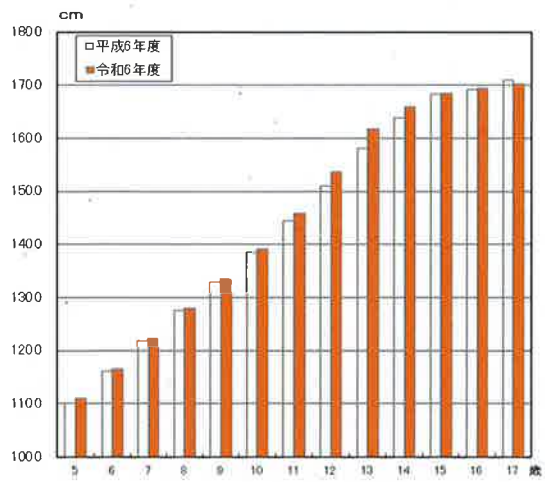


図2 本県の幼児、児童、生徒の年齢別身長(女子)

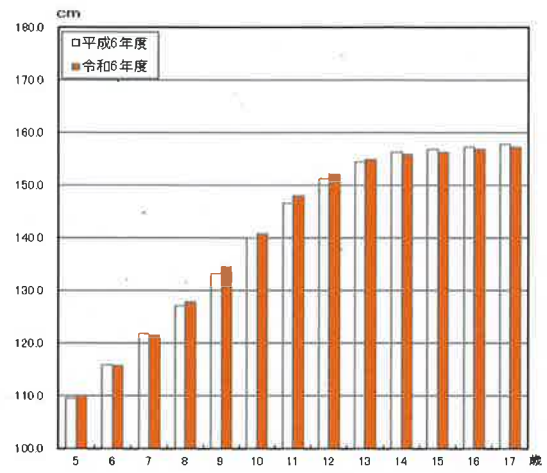


図3 本県の幼児、児童、生徒の年齢別体重(男子)

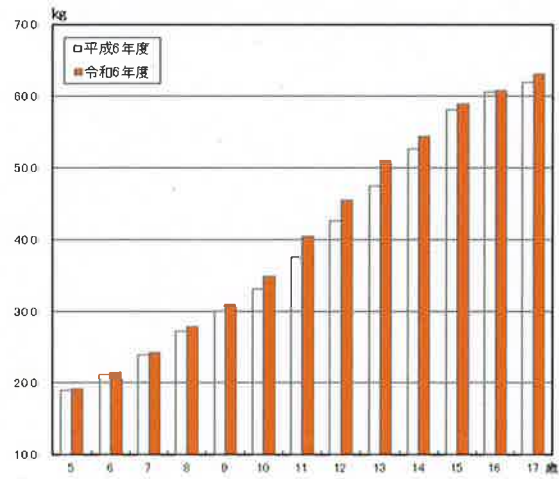
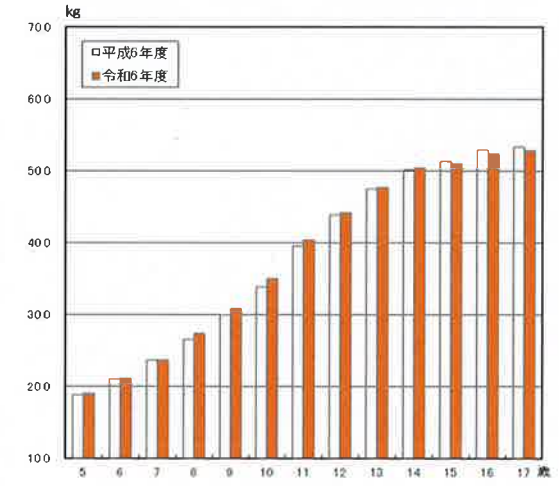


図4 本県の幼児、児童、生徒の年齢別体重(女子)



### (3) 全国との格差(表3)

全国平均と本県の体位差を比較すると、30年前の平成6年度(親の世代)では、男女ともほとんどの年齢で身長、体重のいずれも全国平均を下回っていた。

令和6年度をみると、身長は男子がほとんどの年齢で全国平均を下回り、女子は6~7歳、10歳、12~17歳で全国平均を下回っている。また、体重は男子が5~6歳、8歳、11~13歳、16~17歳で全国平均を上回り、女子はほとんどの年齢で全国平均を上回っている。

表3 全国との比較

#### (1) 身長

(単位:cm)

	年齢(歳)	令和6年度						平成6年度					
		男子			女子			男子			女子		
		全国	長崎県	差	全国	長崎県	差	全国	長崎県	差	全国	長崎県	差
幼稚園	5	110.6	111.1	0.5	109.6	110.1	0.5	110.9	110.1	-0.8	110.0	109.5	-0.5
小学校	6	116.7	116.5	-0.2	115.8	115.7	-0.1	116.8	116.1	-0.7	116.1	115.8	-0.3
	7	122.6	122.3	-0.3	121.8	121.5	-0.3	122.7	121.9	-0.8	121.8	121.7	-0.1
	8	128.5	128.0	-0.5	127.7	127.8	0.1	128.1	127.5	-0.6	127.6	127.1	-0.5
	9	134.0	133.4	-0.6	134.1	134.5	0.4	133.5	132.9	-0.6	133.4	133.2	-0.2
	10	139.7	139.2	-0.5	141.1	140.8	-0.3	138.9	138.5	-0.4	140.1	139.9	-0.2
中学校	11	146.0	145.9	-0.1	147.8	148.0	0.2	144.9	144.5	-0.4	146.7	146.5	-0.2
	12	154.0	153.7	-0.3	152.3	152.0	-0.3	152.0	151.0	-1.0	151.8	151.2	-0.6
	13	161.1	161.8	0.7	155.0	154.9	-0.1	159.3	158.1	-1.2	155.0	154.5	-0.5
高等学校	14	166.1	165.9	-0.2	156.4	155.9	-0.5	165.1	163.8	-1.3	156.6	156.3	-0.3
	15	168.6	168.5	-0.1	157.1	156.2	-0.9	168.4	168.3	-0.1	157.3	156.8	-0.5
	16	169.9	169.4	-0.5	157.7	156.9	-0.8	170.1	169.2	-0.9	157.7	157.2	-0.5
	17	170.8	170.3	-0.5	158.0	157.2	-0.8	170.9	170.9	0.0	158.1	157.8	-0.3

#### (2) 体重

(単位:kg)

	年齢(歳)	令和6年度						平成6年度					
		男子			女子			男子			女子		
		全国	長崎県	差	全国	長崎県	差	全国	長崎県	差	全国	長崎県	差
幼稚園	5	19.0	19.2	0.2	18.7	19.0	0.3	19.3	19.0	-0.3	18.9	18.8	-0.1
小学校	6	21.4	21.5	0.1	21.0	21.2	0.2	21.6	21.2	-0.4	21.2	21.1	-0.1
	7	24.2	24.2	0.0	23.7	23.7	0.0	24.3	23.9	-0.4	23.7	23.7	0.0
	8	27.6	27.8	0.2	26.9	27.4	0.5	27.3	27.2	-0.1	26.8	26.5	-0.3
	9	31.2	30.9	-0.3	30.5	30.9	0.4	30.7	30.0	-0.7	30.3	29.9	-0.4
	10	35.2	34.9	-0.3	35.0	35.0	0.0	34.2	33.1	-1.1	34.6	33.9	-0.7
中学校	11	39.6	40.4	0.8	40.1	40.4	0.3	38.4	37.4	-1.0	39.4	39.5	0.1
	12	45.3	45.5	0.2	44.4	44.2	-0.2	44.0	42.6	-1.4	44.4	43.8	-0.6
	13	50.5	51.1	0.6	47.5	47.7	0.2	49.3	47.5	-1.8	47.8	47.5	-0.3
高等学校	14	55.0	54.4	-0.6	49.6	50.4	0.8	54.6	52.6	-2.0	50.5	50.1	-0.4
	15	59.0	58.9	-0.1	51.1	51.0	-0.1	59.5	58.1	-1.4	52.2	51.3	-0.9
	16	60.5	60.8	0.3	52.0	52.3	0.3	61.5	60.6	-0.9	52.8	52.8	0.0
	17	62.2	63.0	0.8	52.5	52.8	0.3	62.9	61.9	-1.0	53.1	53.3	0.2

#### (4) 肥満傾向児の割合(表4、図5)

本県の割合をみると、男子では、8～13歳、15～17歳、女子は8歳、17歳の各年齢で10%を超えている。  
男女ごとで肥満傾向児の割合を比較すると、9～13歳、15～17歳で、男子が女子を上回っている。  
全国平均と本県の割合を比較すると、男子では、8～9歳、11～12歳、16～17歳の各年齢で、女子は7～8歳、14～17歳で全国平均を上回っている。

※肥満傾向児とは、性別・年齢別・身長別標準体重から肥満度を求め、肥満度が20%以上の者である。

$$\text{肥満度} = (\text{実測体重} - \text{身長別標準体重}) / \text{身長別標準体重} \times 100 (\%)$$

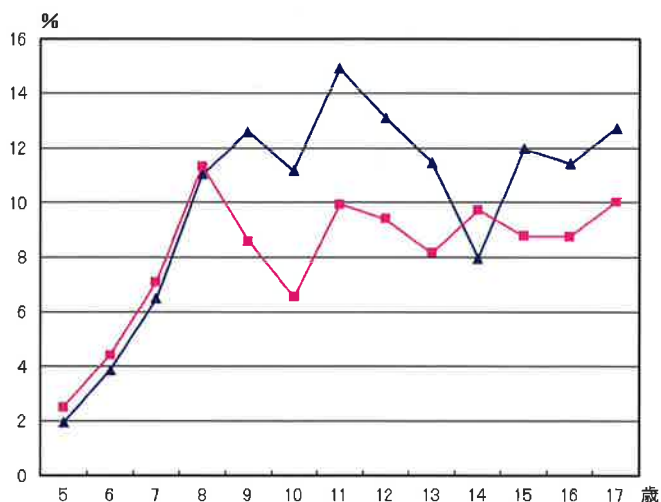
※例えば、11歳男子の肥満傾向児の全国平均値13.00%とは、肥満度20%以上の者の割合が11歳児童全体の13.00%であることを意味している。

表4 肥満傾向児の割合(全国との比較)

(単位: %)

	年齢(歳)	令和6年度					
		男子			女子		
		全国	長崎県	差	全国	長崎県	差
幼稚園	5	2.94	1.96	-0.98	3.14	2.52	-0.62
小学校	6	4.07	3.88	-0.19	4.47	4.44	-0.03
	7	6.52	6.49	-0.03	6.03	7.11	1.08
	8	9.51	11.04	1.53	7.86	11.33	3.47
	9	11.30	12.59	1.29	9.08	8.60	-0.48
	10	12.73	11.18	-1.55	9.10	6.56	-2.54
	11	13.00	14.90	1.90	10.02	9.95	-0.07
中学校	12	12.68	13.11	0.43	9.60	9.41	-0.19
	13	11.69	11.47	-0.22	8.38	8.16	-0.22
	14	10.58	7.97	-2.61	7.49	9.74	2.25
高等学校	15	12.13	11.98	-0.15	8.28	8.79	0.51
	16	10.94	11.43	0.49	6.77	8.77	2.00
	17	10.63	12.73	2.10	7.64	10.04	2.40

図5 本県の肥満傾向児の割合(男女比較) 令和6年度





## 2 健康状態

※文部科学省の抽出方法が変更され、都道府県別表が公表された平成18年度から掲載しています。

### (1) むし歯(う歯)(図6、7)

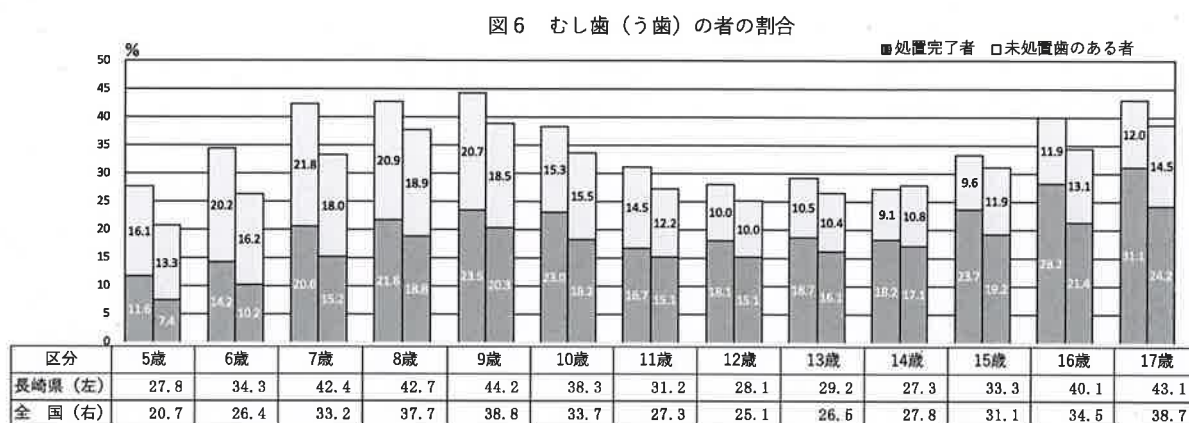
#### ①年齢別比較

本県のむし歯の者の割合は、5歳から9歳までは年齢が高くなるにつれて増加するが、10歳から12歳にかけて減少し、その後は年齢が高くなるにつれて再び増加傾向にある。

9歳の44.2%が最も割合が高くなっている。

#### ②全国との比較

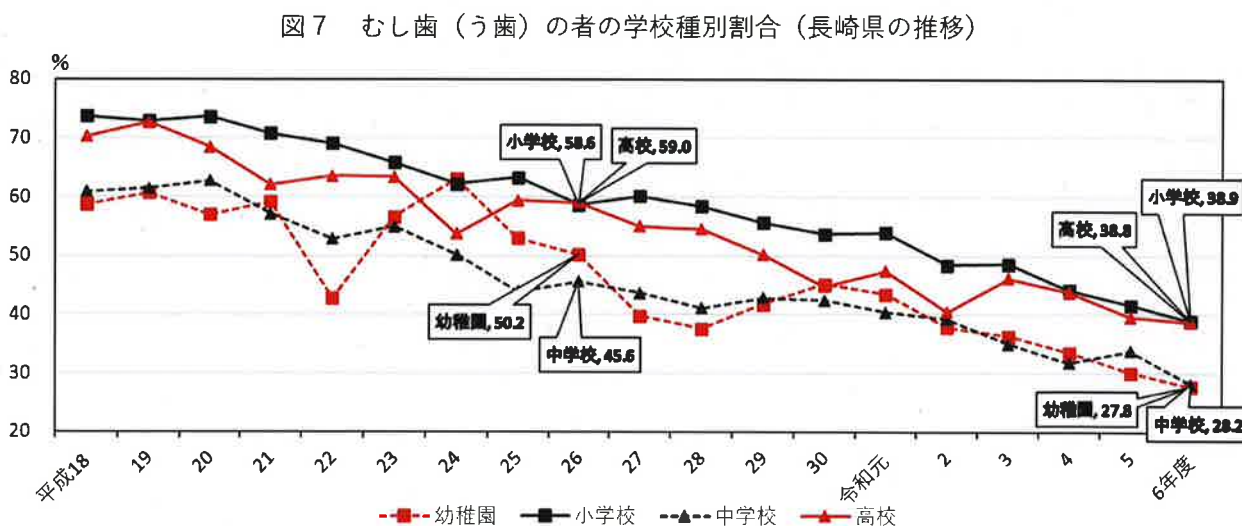
むし歯の者の割合は、14歳を除く各年齢において全国を上回っている。



※10歳から12歳において割合が減少するのは、乳歯が生え替わることが影響していると考えられる。

#### ③各学校種別における出現割合の経年比較

いずれの区分も減少傾向にあり、10年前の平成26年度と比べると幼稚園は▲22.4ポイント、小学校は▲19.7ポイント、中学校は▲17.4ポイント、高等学校は▲20.2ポイントと大きく改善している。



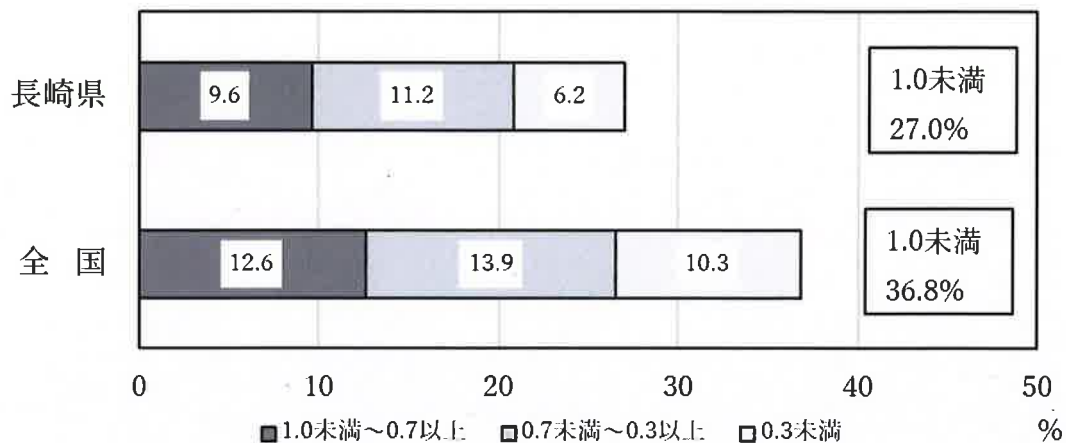
## (2) 裸眼視力(図8、9)

### ①全国との比較

小学校の裸眼視力1.0未満の児童の割合は全国を下回っている。

また、1.0未満～0.7以上、0.7未満～0.3以上、0.3未満のいずれの区分でも全国を下回っている。

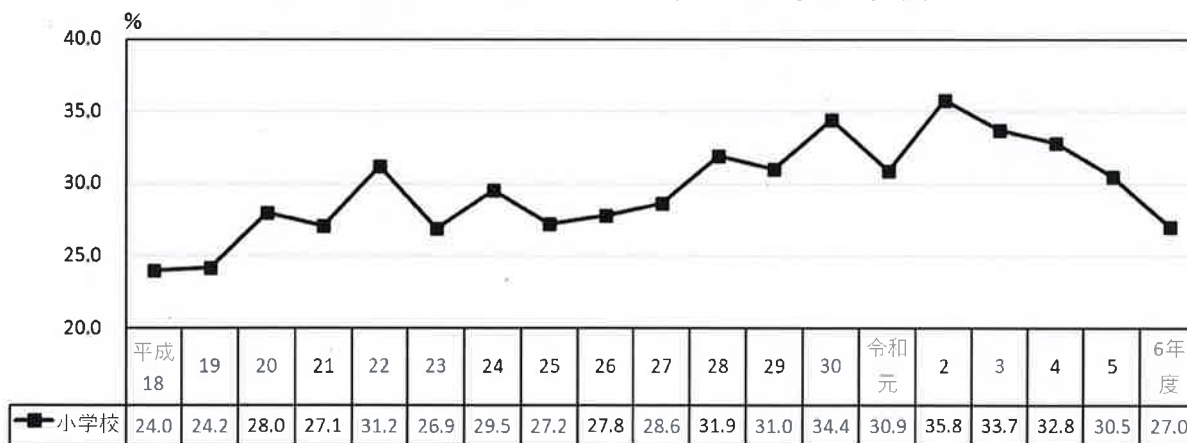
図8 裸眼視力1.0未満の者（小学校：長崎県、全国）



### ②小学校における出現割合の経年比較

小学校の裸眼視力1.0未満の児童の割合は、令和3年度以降は減少している。

図9 裸眼視力1.0未満の者の割合（長崎県小学校の推移）



### (3) アトピー性皮膚炎(図10、11)

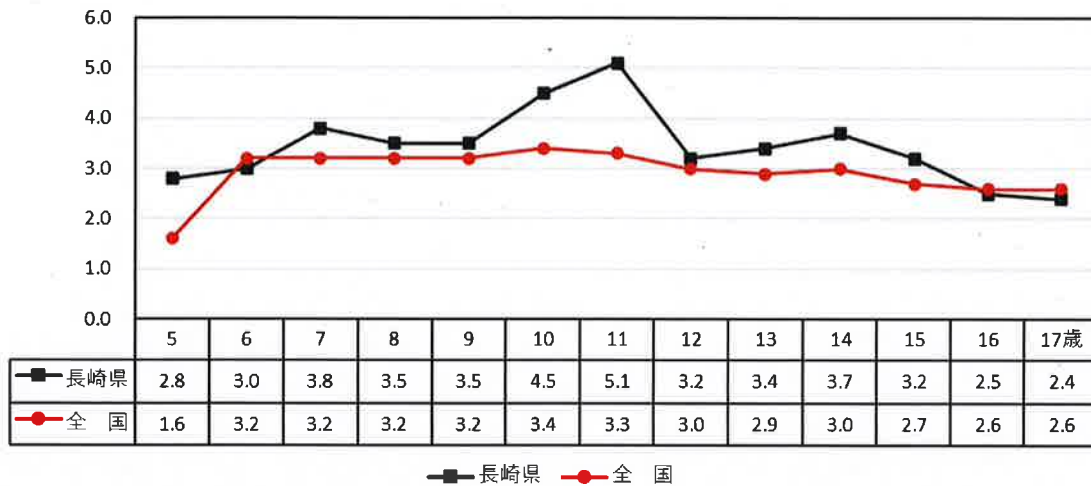
#### ①年齢別比較

本県のアトピー性皮膚炎の割合は、11歳の5.1%が最も高く、17歳の2.4%が最も低くなっている。

#### ②全国との比較

5歳、7～15歳において全国を上回っている。

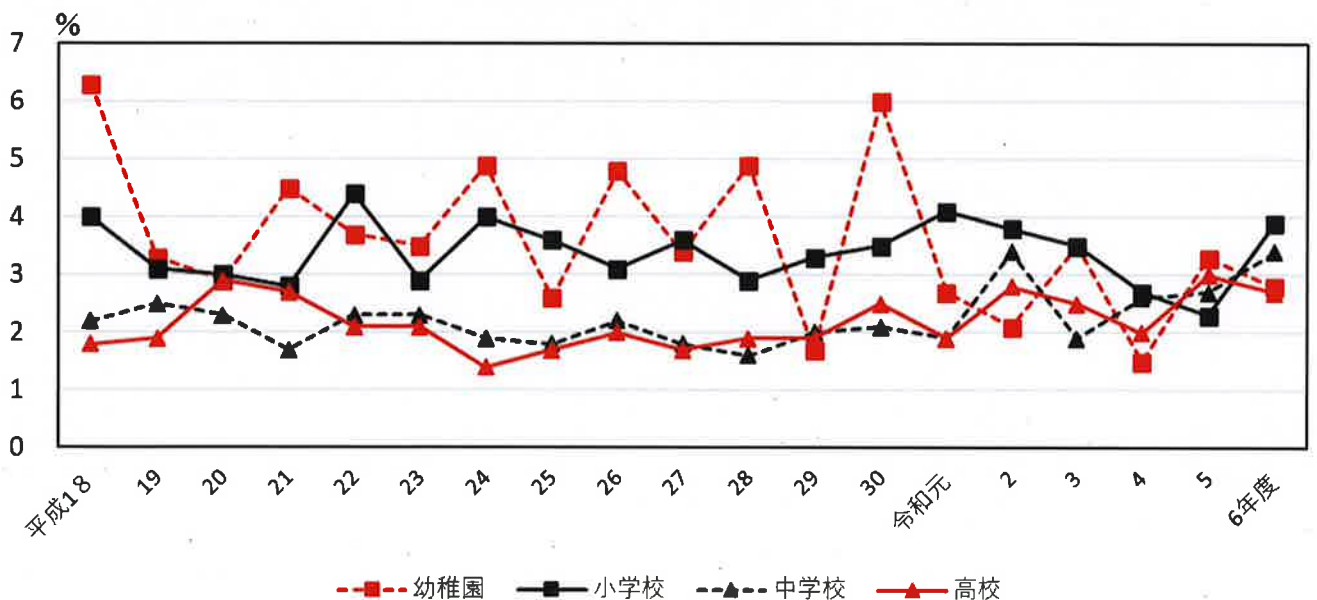
図10 アトピー性皮膚炎の割合(年齢別:長崎県、全国)



#### ③各学校種別における出現割合の経年比較

幼稚園において、割合にばらつきがあるが、それ以外の学校種別では、ほぼ横ばいで推移している。

図11 アトピー性皮膚炎の学校種別割合(長崎県の推移)



#### (4) ぜん息(図12、13)

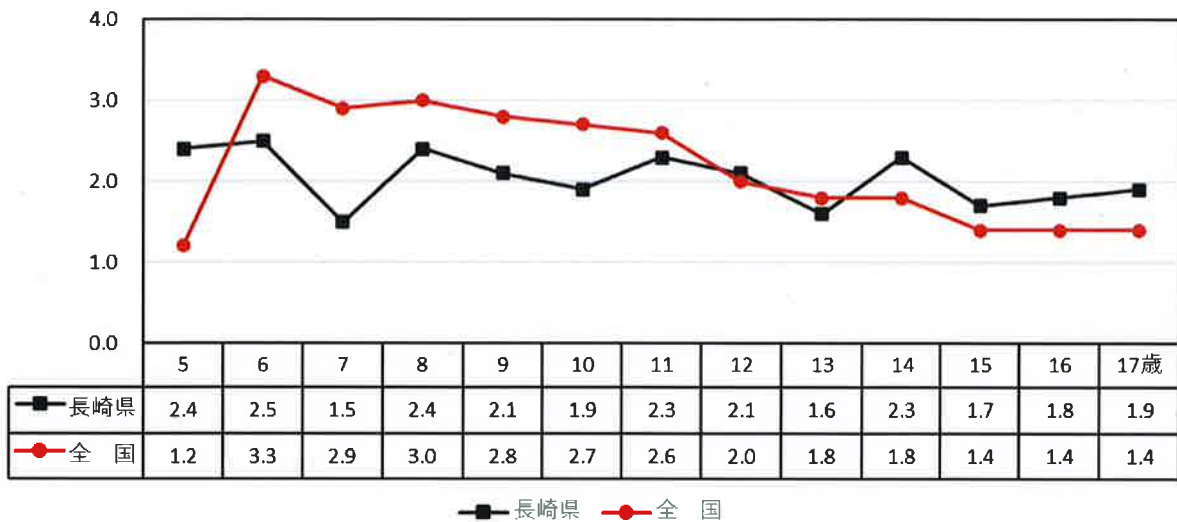
##### ①年齢別比較

本県のぜん息の割合は、6歳が2.5%と最も高くなっている。

##### ②全国との比較

全国を上回っているのは5歳、12歳、14～17歳である。

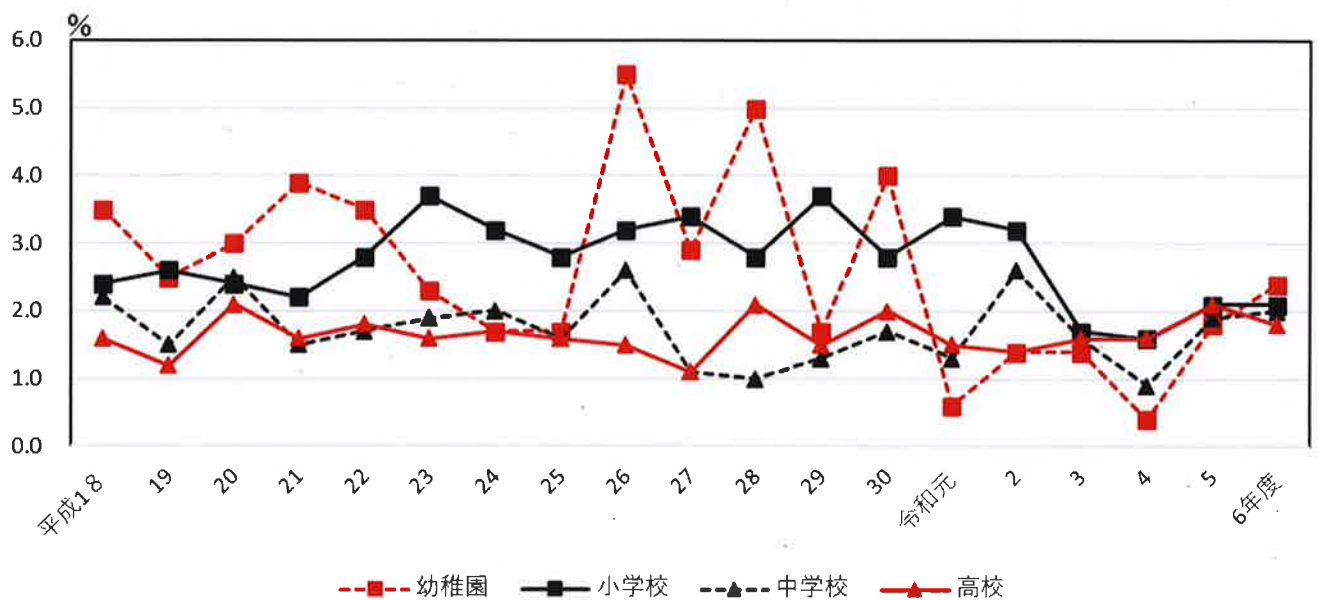
図12 ぜん息の割合(年齢別:長崎県、全国)



##### ③各学校種別における出現割合の経年比較

幼稚園において、割合にばらつきがあるが、それ以外の学校種別では、ほぼ横ばいで推移している。

図13 ぜん息の学校種別割合(長崎県の推移)



### Ⅲ 参考資料(統計表)

#### 1 発育状態編

参考1 身長・体重の推移(長崎県)

参考2 身長・体重の推移(全国)

参考3 各年齢層の差一覧(長崎県)

参考4 対前年度差(長崎県)

参考5 親世代との差

参考6 全国との差

注

令和2年度から令和5年度の調査結果については、新型コロナウイルス感染症の影響により測定時期を異にしたデータが含まれた結果であることから、今回の調査結果と単純比較することはできない。



参考1 身長の平均の推移(長崎県)

(長崎県)

(単位:cm)

性別	学校種別	年齢	身																	長												
			平成5年度	9年度	10年度	11年度	12年度	13年度	14年度	15年度	16年度	17年度	18年度	19年度	20年度	21年度	22年度	23年度	24年度	25年度	26年度	27年度	28年度	29年度	30年度	令和元年度	2年度	3年度	4年度	5年度	6年度	
男	幼稚園	5歳	110.1	110.8	110.1	110.4	109.8	110.7	110.4	110.4	110.7	110.2	110.4	110.4	110.2	110.2	110.5	110.2	109.6	109.8	109.7	110.4	110.1	110.1	110.1	109.8	110.2	110.9	110.1	110.4	111.1	
		6歳	116.1	116.2	116.6	116.0	116.4	116.0	116.3	116.5	116.0	116.6	116.4	116.0	116.1	116.8	116.1	116.5	116.0	116.4	115.8	116.4	115.5	115.9	115.5	116.3	116.8	116.7	116.5	117.0	116.5	
	小学校	7歳	121.9	122.2	122.1	121.8	121.5	122.3	121.6	122.2	122.1	122.0	122.5	122.0	122.7	122.2	121.8	122.3	122.1	121.7	122.0	121.7	122.0	122.1	122.5	122.7	122.4	122.5	122.3			
		8歳	127.5	127.5	127.4	127.6	127.6	127.3	128.1	127.7	127.6	127.8	128.0	128.2	128.2	128.2	127.4	128.0	128.1	127.3	127.6	127.5	127.8	127.9	127.8	127.6	128.2	128.4	127.7	128.0		
		9歳	132.9	132.9	132.8	132.9	132.9	132.8	133.1	133.6	133.7	133.3	133.9	133.4	133.6	133.2	133.4	133.4	132.9	133.0	133.0	133.1	133.4	133.0	133.0	133.1	133.5	133.1	133.8	133.7	133.4	
		10歳	138.5	138.4	138.4	137.9	138.3	138.3	138.6	138.4	138.8	138.9	138.8	138.5	138.8	138.7	138.4	138.3	138.6	138.5	138.9	138.3	138.6	138.9	138.2	138.1	138.8	139.0	139.1	139.3	139.2	
		11歳	144.5	144.4	144.7	144.8	145.2	145.0	144.6	144.9	144.6	145.6	144.6	144.7	145.8	144.6	145.0	144.2	144.6	144.8	145.0	144.8	144.9	145.1	144.5	144.7	145.5	145.3	145.5	145.6	145.9	
	中学校	12歳	151.0	151.6	151.9	151.8	151.7	152.0	151.6	152.0	152.1	152.0	151.5	152.3	152.0	152.2	151.8	151.9	152.1	151.8	152.9	152.1	152.6	152.9	152.3	153.3	152.1	153.0	152.9	153.5	153.7	
		13歳	158.1	159.1	159.4	160.0	159.6	160.1	159.5	159.6	159.2	159.6	159.3	159.1	159.4	159.1	159.7	159.2	159.1	159.4	159.2	159.9	158.8	159.6	159.8	159.3	159.5	159.6	159.9	160.8	161.8	
		14歳	163.8	164.8	164.9	165.0	165.1	165.3	165.3	164.7	164.9	165.1	165.2	165.1	165.1	164.8	165.1	164.9	164.9	164.3	164.5	164.9	164.7	164.5	165.4	165.5	164.9	165.1	165.2	165.8	165.9	
	高等学校	15歳	168.3	168.7	168.4	168.5	168.1	168.2	168.0	167.9	167.7	167.9	168.1	168.4	168.3	168.3	168.9	166.9	168.3	168.4	168.2	169.0	168.7	167.9	168.4	168.1	168.3	168.3	168.6	168.3	168.5	
		16歳	169.2	169.6	170.0	169.8	170.0	169.3	169.7	169.4	169.0	169.7	170.1	169.4	169.7	169.9	169.5	169.5	169.5	169.8	169.9	169.9	169.9	169.2	168.8	169.5	170.2	169.8	169.8	169.3	169.4	
		17歳	170.9	170.5	170.6	170.8	170.4	170.4	170.4	170.6	169.7	170.4	170.6	170.4	171.1	170.7	170.4	170.4	171.0	170.6	170.7	170.8	170.5	169.9	170.4	171.0	170.0	170.7	170.0	170.9	170.3	
	女	幼稚園	5歳	109.5	109.9	109.7	109.5	109.4	109.3	109.4	109.9	110.0	109.6	109.8	109.7	109.8	110.0	110.0	108.7	109.5	109.3	109.4	109.0	110.4	108.8	109.7	108.8	109.9	110.6	110.1	110.4	110.1
			6歳	115.8	115.7	115.9	115.6	115.6	115.5	115.2	115.7	115.6	115.5	115.4	115.8	115.7	115.4	115.4	115.7	115.4	115.4	115.5	115.5	116.0	115.4	115.0	115.6	115.4	115.8	116.2	115.9	115.7
		小学校	7歳	121.7	121.3	121.3	121.0	121.5	121.2	121.8	120.7	121.3	121.2	121.6	121.2	121.7	121.5	121.1	121.4	121.2	121.0	121.3	121.4	121.3	121.4	121.0	121.2	121.5	121.7	121.6	122.1	121.5
			8歳	127.1	127.3	127.1	127.3	127.2	127.0	127.1	127.0	127.3	127.1	127.2	127.5	127.0	127.3	127.7	127.2	127.4	127.6	126.6	127.4	126.9	127.2	126.7	126.9	127.3	128.0	127.8	127.6	127.8
9歳			133.2	133.3	133.4	133.3	133.3	133.3	133.7	132.9	133.4	133.2	133.0	133.6	133.6	133.5	133.5	133.4	133.4	133.4	133.5	133.0	132.9	133.1	132.7	133.1	133.2	133.8	134.8	134.1	134.5	
10歳			139.9	140.0	140.5	139.9	140.8	139.4	140.2	139.5	139.8	140.5	139.8	140.0	140.7	139.2	140.2	139.7	140.7	139.8	139.8	139.7	140.0	140.2	139.3	139.8	140.3	140.5	140.8	141.3	140.8	
11歳			146.5	146.2	146.6	146.7	146.8	146.8	146.3	146.6	146.4	146.6	147.1	146.4	146.4	146.6	146.2	147.1	146.5	146.9	147.2	146.5	146.4	146.2	146.6	146.7	147.0	146.9	148.1	146.8	148.0	
中学校		12歳	151.2	151.6	151.7	151.5	151.6	151.7	151.4	151.6	151.5	151.6	152.0	152.0	152.0	152.0	151.8	151.7	151.6	151.8	151.2	151.5	152.0	151.3	151.5	151.5	151.3	151.6	151.6	152.2	152.0	
		13歳	154.5	154.8	155.0	154.8	154.9	155.0	155.0	155.0	154.5	155.1	155.4	155.5	155.0	155.0	154.7	155.0	154.6	154.7	154.6	155.0	154.7	154.9	154.7	154.7	154.7	154.4	154.7	154.7	154.9	
		14歳	156.3	156.6	156.6	156.5	156.5	156.4	156.8	156.6	156.2	156.6	156.3	156.4	156.5	156.9	156.5	156.5	156.7	156.1	156.2	156.5	156.1	156.7	156.4	156.6	155.9	156.1	156.1	156.1	155.9	
高等学校		15歳	156.8	157.1	156.7	157.0	157.0	157.3	156.7	157.2	157.1	156.9	157.1	157.0	156.7	156.6	157.1	157.2	157.2	157.0	156.8	157.4	156.9	156.5	156.7	156.3	156.6	157.0	156.9	156.8	156.2	
		16歳	157.2	158.0	157.4	157.7	157.7	157.5	157.4	157.4	157.2	158.0	157.9	157.7	157.8	157.2	158.0	157.3	156.9	157.4	157.4	157.1	157.5	157.6	158.1	157.9	157.1	157.6	156.9	156.9	156.9	
		17歳	157.8	157.8	158.3	157.3	157.3	158.1	158.0	157.3	157.5	157.5	158.2	157.9	158.0	158.3	157.9	158.2	157.8	157.7	157.1	158.0	157.9	157.5	157.7	158.0	156.7	157.5	158.6	157.9	157.2	

※  は過去最高値または過去最高値と同じ

参考1 体重の平均の推移(長崎県)

(長崎県)

(単位:kg)

性別	学校 種別	年齢	体																	重												
			平成5年度	9年度	10年度	11年度	12年度	13年度	14年度	15年度	16年度	17年度	18年度	19年度	20年度	21年度	22年度	23年度	24年度	25年度	26年度	27年度	28年度	29年度	30年度	令和元年度	2年度	3年度	4年度	5年度	6年度	
男	幼稚園	5歳	19.0	19.4	19.1	19.4	18.9	19.2	19.2	19.0	19.0	18.9	18.8	19.0	19.0	18.8	18.9	19.0	18.6	18.7	18.8	18.8	18.9	19.0	18.8	19.0	19.0	19.0	19.2	18.8	19.1	19.2
		6歳	21.2	21.3	21.7	21.5	21.7	21.5	21.7	21.6	21.3	21.7	21.5	21.4	21.2	21.6	21.4	21.3	21.2	21.4	21.2	21.5	21.0	21.1	21.2	21.5	21.5	21.9	21.6	22.0	21.5	
	小学校	7歳	23.9	24.2	24.1	24.0	23.8	24.3	24.0	24.2	24.2	24.1	24.3	24.3	24.4	23.8	23.7	24.1	24.0	23.5	24.0	23.7	23.8	23.5	24.1	24.4	24.2	24.3	24.3	24.5	24.2	
		8歳	27.2	27.0	27.2	27.1	27.1	26.8	27.5	27.2	27.1	27.2	27.2	27.3	27.6	27.0	26.7	26.7	27.4	26.8	26.6	26.6	27.1	26.7	26.9	27.3	27.1	27.5	27.9	27.1	27.8	
		9歳	30.0	30.5	30.4	30.7	30.3	30.2	30.7	31.5	30.6	30.9	31.1	30.5	30.6	30.3	30.5	30.1	29.8	30.0	30.2	30.3	30.4	29.7	30.5	30.5	31.7	30.4	31.1	31.3	30.9	
		10歳	33.1	33.8	34.2	33.5	34.3	34.2	34.0	34.4	34.0	33.9	34.5	33.7	34.3	34.0	33.7	33.0	33.6	33.5	33.9	33.5	34.4	34.0	33.4	33.8	34.0	34.8	35.2	34.6	34.9	
		11歳	37.4	38.2	38.0	38.6	38.6	38.6	38.6	38.9	37.9	39.9	38.3	38.0	38.8	37.4	38.2	37.5	37.6	37.8	38.6	37.3	37.6	38.5	37.9	38.2	38.9	38.8	39.8	39.1	40.4	
	中学校	12歳	42.6	43.4	44.0	43.6	43.5	44.1	43.7	43.9	43.7	44.3	43.3	43.4	44.1	44.0	43.2	43.1	43.1	43.3	43.8	43.7	44.1	43.9	44.1	45.1	44.6	44.8	45.2	45.4	45.5	
		13歳	47.5	48.5	49.5	49.5	49.1	50.0	49.0	49.8	48.7	49.1	48.9	48.6	48.8	48.6	48.3	48.2	48.1	48.6	48.4	48.5	47.8	48.8	48.2	48.8	49.2	49.0	50.3	50.2	51.1	
		14歳	52.6	54.0	53.5	53.6	54.1	54.6	54.5	54.0	54.1	54.2	54.5	53.8	54.7	53.9	54.2	53.7	53.7	53.6	53.7	53.7	53.6	53.9	54.4	54.5	54.0	54.0	54.8	54.8	54.4	
	高等学校	15歳	58.1	58.7	59.9	58.7	58.9	59.2	59.9	59.5	59.2	59.3	60.2	60.2	59.1	60.1	60.5	58.6	58.3	59.2	59.1	59.0	60.4	57.5	59.4	59.9	59.5	59.2	58.6	59.4	58.9	
		16歳	60.6	60.3	60.5	60.8	60.3	61.4	61.0	61.5	61.6	62.8	63.3	61.1	61.5	60.3	60.1	61.8	60.9	59.5	61.7	60.8	61.9	60.7	60.6	61.9	62.2	62.5	61.8	61.1	60.8	
		17歳	61.9	61.5	62.4	62.2	61.7	62.0	63.0	62.4	62.7	63.6	64.4	63.6	63.8	63.6	63.5	63.4	63.0	63.5	63.5	63.8	63.3	62.9	63.0	63.1	64.0	63.6	62.2	63.9	63.0	
	女	幼稚園	5歳	18.8	19.0	18.9	18.8	18.7	18.6	18.6	18.8	18.8	18.6	18.6	18.6	18.8	18.7	18.7	18.5	18.6	18.5	18.6	18.3	18.8	18.4	18.9	18.4	19.1	19.4	18.9	19.3	19.0
			6歳	21.1	21.3	21.2	21.2	21.1	21.1	21.3	21.0	21.3	21.1	21.0	21.2	21.1	20.8	20.9	21.0	21.1	20.8	20.9	20.8	21.3	21.1	20.8	21.2	21.3	21.3	21.4	21.3	21.2
		小学校	7歳	23.7	23.5	23.5	23.5	23.6	23.6	24.0	23.5	23.5	23.5	23.8	23.4	23.6	23.6	23.2	23.4	23.5	23.3	23.4	23.4	23.5	23.9	23.5	23.5	23.8	23.9	23.7	24.1	23.7
			8歳	26.5	27.0	26.7	27.2	27.0	26.6	26.6	26.4	26.7	26.2	26.1	26.7	26.4	26.1	26.7	26.4	26.5	26.9	26.2	26.5	26.3	26.6	26.3	26.6	27.0	27.3	27.0	27.2	27.4
9歳			29.9	30.3	30.6	30.6	30.3	30.1	30.6	29.7	30.2	29.8	29.5	30.4	29.8	30.1	29.6	30.1	29.9	29.9	30.1	29.8	29.9	29.8	29.9	30.3	29.8	30.5	31.2	31.2	30.9	
10歳			33.9	33.8	34.3	34.2	34.8	34.1	34.6	34.0	34.0	34.5	33.6	33.8	34.5	33.5	34.4	33.7	34.7	33.6	34.1	33.6	33.9	33.6	34.1	34.1	34.9	34.9	35.1	35.8	35.0	
11歳			39.5	38.9	39.5	39.6	39.1	39.6	39.2	39.2	39.3	39.1	39.4	38.4	38.6	39.3	38.0	39.4	38.8	39.0	39.4	38.4	39.2	38.9	39.3	39.4	39.8	39.8	40.9	40.0	40.4	
中学校		12歳	43.8	44.1	44.5	44.1	44.1	44.6	43.9	44.0	45.1	44.3	44.3	43.8	44.2	43.7	44.3	43.9	44.1	44.3	43.9	44.2	44.1	43.8	43.9	44.2	44.1	44.6	45.0	45.1	44.2	
		13歳	47.5	47.5	47.5	47.9	47.7	48.5	47.9	47.7	47.6	47.8	48.3	47.8	48.6	47.6	47.0	47.6	47.7	47.5	47.5	47.6	47.6	47.4	47.7	48.5	48.0	47.3	48.0	47.9	47.7	
		14歳	50.1	50.3	50.6	50.6	50.5	50.6	51.1	50.8	50.6	50.5	50.4	50.0	50.7	50.6	50.9	50.5	50.6	49.9	49.9	50.6	49.8	49.8	50.1	50.7	51.1	50.6	50.1	50.0	50.4	
高等学校		15歳	51.3	51.3	50.7	51.9	51.9	52.7	51.9	52.1	53.1	51.7	52.0	53.0	51.8	51.6	52.2	52.0	51.3	52.2	52.7	52.1	53.4	51.1	52.1	52.2	51.5	52.1	51.8	51.3	51.0	
		16歳	52.8	53.5	52.5	52.8	53.2	53.2	53.1	52.9	53.2	52.5	53.4	53.0	54.2	53.2	52.7	52.6	52.0	52.6	53.0	53.2	53.1	53.3	53.1	53.7	52.4	52.8	52.7	52.7	52.3	
		17歳	53.3	52.5	53.2	52.8	52.6	53.0	53.3	52.9	53.5	53.9	52.8	53.3	54.1	53.9	53.1	53.3	52.9	53.6	53.0	54.4	52.8	53.0	53.5	53.8	52.9	53.1	54.0	52.7	52.8	

※   は過去最高値または過去最高値と同じ



参考2 身長の平均の推移（全国）

（全 国）

（単位：cm）

性別	学校種別	年齢	身																	長												
			平成6年度	9年度	10年度	11年度	12年度	13年度	14年度	15年度	16年度	17年度	18年度	19年度	20年度	21年度	22年度	23年度	24年度	25年度	26年度	27年度	28年度	29年度	30年度	令和元年度	2年度	3年度	4年度	5年度	6年度	
男	幼稚園	5歳	110.9	110.8	110.8	110.8	110.7	110.7	110.8	110.8	110.9	110.7	110.7	110.7	110.8	110.7	110.7	110.5	110.5	110.4	110.3	110.4	110.4	110.3	110.3	110.3	111.6	111.0	111.1	111.0	110.6	
		6歳	116.8	116.7	116.8	116.6	116.7	116.7	116.7	116.7	116.8	116.6	116.6	116.6	116.7	116.7	116.7	116.6	116.5	116.6	116.5	116.5	116.5	116.5	116.5	116.5	117.5	116.7	117.0	116.9	116.7	
	小学校	7歳	122.7	122.6	122.5	122.4	122.5	122.4	122.5	122.5	122.6	122.5	122.5	122.5	122.5	122.6	122.5	122.6	122.4	122.4	122.4	122.5	122.5	122.5	122.5	122.6	123.5	122.6	122.9	123.0	122.6	
		8歳	128.1	128.3	128.2	128.0	128.1	128.2	128.2	128.2	128.1	128.2	128.3	128.3	128.2	128.3	128.2	128.2	128.2	128.2	128.0	128.1	128.1	128.2	128.1	128.1	129.1	128.3	128.5	128.6	128.5	
		9歳	133.5	133.5	133.6	133.5	133.6	133.5	133.6	133.7	133.5	133.6	133.6	133.6	133.7	133.6	133.5	133.5	133.6	133.6	133.6	133.5	133.6	133.5	133.7	133.5	134.5	133.8	133.9	134.1	134.0	
		10歳	138.9	139.0	139.1	139.1	139.1	138.9	139.0	139.0	138.9	139.0	138.9	139.0	138.9	138.9	138.9	138.8	138.8	138.9	139.0	138.9	138.8	138.8	139.0	138.8	140.1	139.3	139.7	139.6	139.7	
		11歳	144.9	145.0	145.3	145.3	145.3	145.3	145.2	145.2	145.1	145.1	145.1	145.1	145.1	145.3	145.1	145.0	145.0	145.0	145.0	145.1	145.2	145.2	145.0	145.2	146.6	145.9	146.1	146.2	146.0	
	中学校	12歳	152.0	152.3	152.7	152.7	152.9	152.9	152.8	152.6	152.6	152.5	152.6	152.5	152.6	152.5	152.4	152.3	152.4	152.3	152.5	152.6	152.7	152.8	152.7	152.8	154.3	153.6	154.0	154.2	154.0	
		13歳	159.3	159.7	159.9	160.0	160.0	160.2	160.2	160.0	159.9	159.9	159.8	159.8	159.8	159.7	159.7	159.6	159.5	159.5	159.7	159.8	159.9	160.0	159.8	160.0	161.4	160.6	160.9	161.1	161.1	
		14歳	165.1	165.3	165.3	165.5	165.5	165.5	165.5	165.4	165.3	165.4	165.3	165.2	165.4	165.2	165.1	165.1	165.1	165.0	165.1	165.1	165.2	165.3	165.3	165.4	166.1	165.7	165.8	166.0	166.1	
	高等学校	15歳	168.4	168.5	168.5	168.5	168.6	168.6	168.3	168.6	168.4	168.4	168.5	168.5	168.3	168.5	168.2	168.3	168.4	168.3	168.3	168.3	168.3	168.2	168.4	168.3	168.8	168.6	168.6	168.6	168.6	
		16歳	170.1	170.0	170.2	170.2	170.1	170.0	169.9	170.0	170.0	170.0	170.0	170.0	169.9	169.9	169.9	169.8	169.9	169.8	169.8	169.8	169.9	169.9	169.9	169.9	170.2	169.8	169.9	169.9	169.9	
		17歳	170.9	170.9	170.9	170.9	170.8	170.9	170.7	170.7	170.8	170.8	170.9	170.8	170.7	170.8	170.7	170.7	170.7	170.7	170.7	170.7	170.7	170.6	170.6	170.6	170.7	170.8	170.7	170.7	170.8	
	女	幼稚園	5歳	110.0	110.0	110.0	109.9	109.9	109.9	110.0	110.0	110.0	109.9	109.8	109.8	109.8	109.9	109.8	109.5	109.5	109.6	109.5	109.4	109.4	109.3	109.4	109.4	110.6	110.1	110.2	110.2	109.6
			6歳	116.1	115.9	115.9	115.8	115.8	115.9	115.8	115.8	115.8	115.8	115.7	115.8	115.8	115.8	115.6	115.6	115.6	115.5	115.5	115.6	115.7	115.6	115.6	116.7	115.8	116.0	116.0	115.8	
		小学校	7歳	121.8	121.7	121.7	121.6	121.7	121.7	121.8	121.6	121.6	121.7	121.7	121.6	121.7	121.7	121.6	121.6	121.6	121.5	121.5	121.5	121.5	121.5	121.4	122.6	121.8	122.0	122.1	121.8	
			8歳	127.6	127.6	127.5	127.4	127.5	127.5	127.5	127.4	127.5	127.5	127.4	127.4	127.5	127.4	127.4	127.4	127.3	127.4	127.3	127.2	127.3	127.3	127.3	128.5	127.6	128.1	127.8	127.7	
9歳			133.4	133.6	133.5	133.5	133.5	133.5	133.5	133.5	133.5	133.5	133.5	133.5	133.5	133.5	133.5	133.4	133.6	133.4	133.4	133.4	133.4	133.4	133.4	134.8	134.1	134.5	134.4	134.1		
10歳			140.1	140.3	140.4	140.3	140.3	140.3	140.2	140.2	140.2	140.1	140.2	140.3	140.3	140.3	140.2	140.2	140.1	140.1	140.1	140.1	140.2	140.1	140.1	140.2	141.5	140.9	141.4	141.4	141.1	
11歳			146.7	147.0	147.0	147.1	147.1	147.1	146.8	147.1	146.9	146.9	147.0	146.8	146.8	146.9	146.8	146.7	146.7	146.8	146.8	146.7	146.8	146.7	146.8	146.6	148.0	147.3	147.9	147.9	147.8	
中学校		12歳	151.8	152.1	152.1	152.2	152.1	152.2	152.1	152.1	152.1	152.0	152.0	152.1	152.1	151.9	151.9	151.9	151.9	151.8	151.8	151.8	151.9	151.8	151.9	151.9	152.6	152.1	152.2	152.3	152.3	
		13歳	155.0	155.1	155.3	155.1	155.1	155.2	155.2	155.1	155.2	155.2	155.2	155.1	155.1	154.9	155.0	155.0	155.0	154.8	154.8	154.9	154.8	154.9	154.8	155.2	155.0	154.9	155.0	155.0		
		14歳	156.6	156.8	156.8	156.7	156.8	156.8	156.7	156.7	156.7	156.8	156.7	156.7	156.6	156.7	156.5	156.6	156.5	156.5	156.4	156.5	156.5	156.5	156.6	156.5	156.7	156.5	156.5	156.4	156.4	
高等学校		15歳	157.3	157.4	157.4	157.3	157.3	157.2	157.3	157.2	157.3	157.3	157.3	157.3	157.3	157.3	157.1	157.1	157.2	157.0	157.0	157.1	157.1	157.1	157.1	157.2	157.3	157.3	157.2	157.2	157.1	
		16歳	157.7	157.9	157.9	157.8	157.7	157.7	157.7	157.7	157.7	157.8	157.8	157.8	157.7	157.7	157.7	157.6	157.6	157.6	157.6	157.6	157.6	157.5	157.6	157.6	157.7	157.7	157.7	157.7	157.7	
		17歳	158.1	158.0	158.1	158.1	158.1	158.0	157.9	157.8	157.9	158.0	158.0	158.0	158.0	157.9	158.0	158.0	158.0	158.0	157.9	157.9	157.8	157.8	157.8	157.9	157.9	158.0	158.0	158.0	158.0	

※   は過去最高値または過去最高値と同じ



参考2 体重の平均の推移（全国）

（全 国）

（単位：kg）

性別	学校種別	年齢	体																	重												
			平成6年度	9年度	10年度	11年度	12年度	13年度	14年度	15年度	16年度	17年度	18年度	19年度	20年度	21年度	22年度	23年度	24年度	25年度	26年度	27年度	28年度	29年度	30年度	令和元年度	2年度	3年度	4年度	5年度	6年度	
男	幼稚園	5歳	19.3	19.3	19.2	19.2	19.2	19.2	19.2	19.2	19.1	19.1	19.1	19.1	19.1	19.0	19.0	18.9	18.9	18.9	18.9	18.9	18.9	18.9	18.9	18.9	18.9	19.4	19.3	19.3	19.2	19.0
		6歳	21.6	21.7	21.7	21.7	21.8	21.7	21.7	21.7	21.6	21.6	21.6	21.5	21.5	21.5	21.4	21.3	21.3	21.3	21.3	21.3	21.3	21.4	21.4	21.4	21.4	22.0	21.7	21.8	21.6	21.4
	小学校	7歳	24.3	24.5	24.4	24.4	24.4	24.3	24.3	24.4	24.3	24.3	24.2	24.2	24.2	24.1	24.0	24.0	24.0	23.9	24.0	23.9	24.0	24.1	24.1	24.2	24.9	24.5	24.6	24.5	24.2	
		8歳	27.3	27.7	27.7	27.7	27.7	27.6	27.7	27.8	27.5	27.4	27.4	27.4	27.3	27.2	27.2	27.0	27.1	27.1	27.0	26.9	27.2	27.2	27.2	27.3	28.4	27.7	28.0	27.8	27.6	
		9歳	30.7	31.2	31.3	31.2	31.2	31.1	31.2	31.3	31.0	30.9	30.9	30.7	30.8	30.6	30.5	30.3	30.5	30.4	30.4	30.4	30.6	30.5	30.7	30.7	32.0	31.3	31.5	31.4	31.2	
		10歳	34.2	34.9	35.0	35.1	35.1	35.0	34.9	34.9	34.7	34.7	34.5	34.4	34.3	34.2	34.1	33.8	34.0	34.3	34.0	34.0	34.0	34.2	34.1	34.4	35.9	35.1	35.7	35.3	35.2	
		11歳	38.4	39.1	39.4	39.3	39.4	39.5	39.4	39.4	39.0	39.1	38.8	38.7	38.8	38.4	38.4	38.0	38.2	38.3	38.4	38.2	38.4	38.2	38.4	38.7	40.4	39.6	40.0	39.9	39.6	
	中学校	12歳	44.0	44.6	44.9	45.1	45.4	45.4	45.2	45.1	44.9	44.9	44.9	44.5	44.5	44.2	44.1	43.8	44.0	43.9	44.0	43.9	44.0	44.0	44.0	44.2	45.8	45.2	45.7	45.8	45.3	
		13歳	49.3	49.9	50.2	50.2	50.4	50.6	50.3	50.1	50.1	49.9	49.6	49.5	49.1	49.2	49.0	49.0	48.8	48.8	48.8	48.8	49.0	48.8	49.2	50.9	50.0	50.6	50.6	50.5		
		14歳	54.6	54.9	55.2	55.3	55.4	55.5	55.4	55.2	55.3	55.1	54.7	54.9	54.3	54.4	54.2	54.2	54.0	53.9	53.9	53.9	53.9	54.0	54.1	55.2	54.7	55.0	54.9	55.0		
	高等学校	15歳	59.5	59.7	59.7	59.3	59.7	60.1	60.3	60.1	60.3	60.1	60.0	59.8	59.5	59.5	59.4	59.2	58.9	58.9	59.0	58.7	58.9	58.6	58.8	58.9	59.0	59.1	59.0	59.0		
		16歳	61.5	61.5	61.3	61.1	61.2	61.7	61.9	62.2	62.2	62.0	61.6	61.3	61.5	61.3	61.0	60.7	60.6	60.5	60.6	60.6	60.6	60.7	60.9	60.5	60.7	60.4	60.5			
		17歳	62.9	62.9	62.7	62.4	62.6	62.8	63.2	63.5	63.5	63.8	63.9	63.7	63.4	63.1	63.1	63.1	62.9	62.8	62.6	62.5	62.5	62.6	62.4	62.5	62.6	62.4	62.5	62.0	62.2	
	女	幼稚園	5歳	18.9	18.9	18.9	18.8	18.8	18.8	18.9	18.8	18.7	18.7	18.7	18.7	18.6	18.6	18.6	18.5	18.5	18.6	18.5	18.5	18.5	18.5	18.5	18.6	19.0	19.0	19.0	18.9	18.7
			6歳	21.2	21.2	21.3	21.3	21.3	21.2	21.1	21.2	21.1	21.1	21.1	21.0	21.0	21.0	21.0	20.8	20.9	20.9	20.8	20.9	21.0	20.9	20.9	21.5	21.2	21.3	21.2	21.0	
		小学校	7歳	23.7	23.8	23.8	23.8	23.8	23.7	23.8	23.8	23.6	23.6	23.6	23.5	23.6	23.5	23.5	23.4	23.5	23.5	23.4	23.4	23.5	23.5	23.5	24.3	23.9	24.0	24.0	23.7	
			8歳	26.8	27.0	27.0	27.0	26.9	26.9	26.9	26.7	26.8	26.6	26.6	26.6	26.5	26.5	26.4	26.3	26.4	26.4	26.4	26.4	26.4	26.4	26.5	27.4	27.0	27.3	27.0	26.9	
9歳			30.3	30.5	30.6	30.7	30.7	30.5	30.4	30.5	30.3	30.2	30.1	30.0	30.1	30.0	30.0	29.8	29.9	30.0	29.8	29.7	29.8	29.9	30.0	31.1	30.6	31.1	31.0	30.5		
10歳			34.6	34.8	35.0	34.9	34.9	34.7	34.8	34.7	34.5	34.4	34.2	34.3	34.4	34.1	34.1	34.0	34.0	34.0	33.9	34.0	34.0	34.1	34.2	35.4	35.0	35.5	35.3	35.0		
11歳			39.4	39.8	40.1	40.0	40.1	40.1	39.8	40.0	39.6	39.5	39.5	39.1	39.3	39.0	39.0	38.8	38.9	39.0	38.8	39.0	38.8	39.0	39.1	40.3	39.8	40.5	40.2	40.1		
中学校		12歳	44.4	44.7	44.9	45.1	45.0	44.9	44.9	44.8	44.5	44.4	44.4	44.1	44.2	43.8	43.8	43.6	43.7	43.7	43.6	43.6	43.7	43.6	43.7	43.8	44.5	44.4	44.5	44.5	44.4	
		13歳	47.8	47.9	48.3	48.2	48.3	48.3	48.1	48.0	47.9	47.6	47.7	47.3	47.3	47.1	47.4	47.1	47.2	47.3	47.2	47.2	47.2	47.2	47.3	47.9	47.6	47.7	47.6	47.5		
		14歳	50.5	50.4	50.6	50.7	50.7	50.9	50.9	50.9	50.7	50.8	50.6	50.3	50.4	50.2	50.0	49.9	49.9	49.9	50.0	49.9	50.0	50.0	49.9	50.1	50.2	50.0	49.9	49.8	49.6	
高等学校		15歳	52.2	52.0	52.1	52.2	52.1	52.2	52.4	52.3	52.5	52.4	52.3	52.1	52.0	51.6	51.6	51.4	51.6	51.4	51.4	51.5	51.7	51.6	51.6	51.7	51.2	51.3	51.2	51.2	51.1	
		16歳	52.8	53.0	53.1	53.1	53.0	53.2	53.3	53.4	53.4	53.3	53.4	53.2	53.0	52.8	52.7	52.4	52.5	52.5	52.4	52.6	52.6	52.6	52.5	52.7	51.9	52.3	52.1	52.2	52.0	
		17歳	53.1	52.9	53.1	53.1	53.1	53.2	53.5	53.5	53.5	53.7	53.7	53.5	53.2	52.9	52.9	52.8	52.9	52.9	52.9	53.0	52.9	53.0	52.9	53.0	52.3	52.5	52.5	52.6	52.5	

※   は過去最高値または過去最高値と同じ

参考3 各年齢層の差一覧（長崎県）

(1) 現世代

(単位：cm)

性別	学 校 種 別	年 齢	身 長		
			令和6年度	差	
男	幼稚園	5歳	111.1		
		6歳	116.5	5.4	
		7歳	122.3	5.8	
		小学校	8歳	128.0	5.7
			9歳	133.4	5.4
			10歳	139.2	5.8
			11歳	145.9	6.7
	中学校	12歳	153.7	7.8	
		13歳	161.8	8.1	
		14歳	165.9	4.1	
	高等学校	15歳	168.5	2.6	
		16歳	169.4	0.9	
		17歳	170.3	0.9	
	女	幼稚園	5歳	110.1	
			6歳	115.7	5.6
			7歳	121.5	5.8
			小学校	8歳	127.8
9歳				134.5	6.7
10歳				140.8	6.3
11歳				148.0	7.2
中学校		12歳	152.0	4.0	
		13歳	154.9	2.9	
		14歳	155.9	1.0	
高等学校		15歳	156.2	0.3	
		16歳	156.9	0.7	
		17歳	157.2	0.3	

(単位：kg)

性別	学 校 種 別	年 齢	体 重		
			令和6年度	差	
男	幼稚園	5歳	19.2		
		6歳	21.5	2.3	
		7歳	24.2	2.7	
		小学校	8歳	27.8	3.6
			9歳	30.9	3.1
			10歳	34.9	4.0
			11歳	40.4	5.5
	中学校	12歳	45.5	5.1	
		13歳	51.1	5.6	
		14歳	54.4	3.3	
	高等学校	15歳	58.9	4.5	
		16歳	60.8	1.9	
		17歳	63.0	2.2	
	女	幼稚園	5歳	19.0	
			6歳	21.2	2.2
			7歳	23.7	2.5
			小学校	8歳	27.4
9歳				30.9	3.5
10歳				35.0	4.1
11歳				40.4	5.4
中学校		12歳	44.2	3.8	
		13歳	47.7	3.5	
		14歳	50.4	2.7	
高等学校		15歳	51.0	0.6	
		16歳	52.3	1.3	
		17歳	52.8	0.5	

(2) 親世代

(単位：cm)

性別	学 校 種 別	年 齢	身 長		
			平成6年度	差	
男	幼稚園	5歳	110.1		
		6歳	116.1	6.0	
		7歳	121.9	5.8	
		小学校	8歳	127.5	5.6
			9歳	132.9	5.4
			10歳	138.5	5.6
			11歳	144.5	6.0
	中学校	12歳	151.0	6.5	
		13歳	158.1	7.1	
		14歳	163.8	5.7	
	高等学校	15歳	168.3	4.5	
		16歳	169.2	0.9	
		17歳	170.9	1.7	
	女	幼稚園	5歳	109.5	
			6歳	115.8	6.3
			7歳	121.7	5.9
			小学校	8歳	127.1
9歳				133.2	6.1
10歳				139.9	6.7
11歳				146.5	6.6
中学校		12歳	151.2	4.7	
		13歳	154.5	3.3	
		14歳	156.3	1.8	
高等学校		15歳	156.8	0.5	
		16歳	157.2	0.4	
		17歳	157.8	0.6	

(単位：kg)

性別	学 校 種 別	年 齢	体 重		
			平成6年度	差	
男	幼稚園	5歳	19.0		
		6歳	21.2	2.2	
		7歳	23.9	2.7	
		小学校	8歳	27.2	3.3
			9歳	30.0	2.8
			10歳	33.1	3.1
			11歳	37.4	4.3
	中学校	12歳	42.6	5.2	
		13歳	47.5	4.9	
		14歳	52.6	5.1	
	高等学校	15歳	58.1	5.5	
		16歳	60.6	2.5	
		17歳	61.9	1.3	
	女	幼稚園	5歳	18.8	
			6歳	21.1	2.3
			7歳	23.7	2.6
			小学校	8歳	26.5
9歳				29.9	3.4
10歳				33.9	4.0
11歳				39.5	5.6
中学校		12歳	43.8	4.3	
		13歳	47.5	3.7	
		14歳	50.1	2.6	
高等学校		15歳	51.3	1.2	
		16歳	52.8	1.5	
		17歳	53.3	0.5	

参考4 対前年度差（長崎県）

(単位：cm)

性別	学校種別	年齢	身長				
			令和6年度	令和5年度	対前年度差		
男	幼稚園	5歳	111.1	110.4	0.7		
		小学校	6歳	116.5	117.0	-0.5	
			7歳	122.3	122.5	-0.2	
			8歳	128.0	127.7	0.3	
			9歳	133.4	133.7	-0.3	
			10歳	139.2	139.3	-0.1	
			11歳	145.9	145.6	0.3	
	中学校	12歳	153.7	153.5	0.2		
		13歳	161.8	160.8	1.0		
		14歳	165.9	165.8	0.1		
		高等学校	15歳	168.5	168.3	0.2	
	16歳		169.4	169.3	0.1		
	17歳		170.3	170.9	-0.6		
	女	幼稚園	5歳	110.1	110.4	-0.3	
			小学校	6歳	115.7	115.9	-0.2
				7歳	121.5	122.1	-0.6
				8歳	127.8	127.6	0.2
9歳				134.5	134.1	0.4	
10歳				140.8	141.3	-0.5	
11歳				148.0	146.8	1.2	
中学校		12歳	152.0	152.2	-0.2		
		13歳	154.9	154.7	0.2		
		14歳	155.9	156.1	-0.2		
		高等学校	15歳	156.2	156.8	-0.6	
16歳			156.9	156.9	0.0		
17歳			157.2	157.9	-0.7		

(単位：kg)

性別	学校種別	年齢	体重				
			令和6年度	令和5年度	対前年度差		
男	幼稚園	5歳	19.2	19.1	0.1		
		小学校	6歳	21.5	22.0	-0.5	
			7歳	24.2	24.5	-0.3	
			8歳	27.8	27.1	0.7	
			9歳	30.9	31.3	-0.4	
			10歳	34.9	34.6	0.3	
			11歳	40.4	39.1	1.3	
	中学校	12歳	45.5	45.4	0.1		
		13歳	51.1	50.2	0.9		
		14歳	54.4	54.8	-0.4		
		高等学校	15歳	58.9	59.4	-0.5	
	16歳		60.8	61.1	-0.3		
	17歳		63.0	63.9	-0.9		
	女	幼稚園	5歳	19.0	19.3	-0.3	
			小学校	6歳	21.2	21.3	-0.1
				7歳	23.7	24.1	-0.4
				8歳	27.4	27.2	0.2
9歳				30.9	31.2	-0.3	
10歳				35.0	35.8	-0.8	
11歳				40.4	40.0	0.4	
中学校		12歳	44.2	45.1	-0.9		
		13歳	47.7	47.9	-0.2		
		14歳	50.4	50.0	0.4		
		高等学校	15歳	51.0	51.3	-0.3	
16歳			52.3	52.7	-0.4		
17歳			52.8	52.7	0.1		

は過去最高値または過去最高値と同じ

参考5 親世代との差

1 身長 (単位:cm)

		30年前との比較(R06-H06)			
		男子		女子	
学校種別	年齢(歳)	全国	長崎県	全国	長崎県
幼稚園	5	-0.3	1.0	-0.4	0.6
	6	-0.1	0.4	-0.3	-0.1
小学校	7	-0.1	0.4	0.0	-0.2
	8	0.4	0.5	0.1	0.7
	9	0.5	0.5	0.7	1.3
	10	0.8	0.7	1.0	0.9
	11	1.1	1.4	1.1	1.5
中学校	12	2.0	2.7	0.5	0.8
	13	1.8	3.7	0.0	0.4
	14	1.0	2.1	-0.2	-0.4
高等学校	15	0.2	0.2	-0.2	-0.6
	16	-0.2	0.2	0.0	-0.3
	17	-0.1	-0.6	-0.1	-0.6

参考6 全国との差

1 身長 (単位:cm)

		全国との比較(本県-全国)			
		令和6年度		平成6年度	
学校種別	年齢(歳)	男子	女子	男子	女子
幼稚園	5	0.5	0.5	-0.8	-0.5
	6	-0.2	-0.1	-0.7	-0.3
小学校	7	-0.3	-0.3	-0.8	-0.1
	8	-0.5	0.1	-0.6	-0.5
	9	-0.6	0.4	-0.6	-0.2
	10	-0.5	-0.3	-0.4	-0.2
	11	-0.1	0.2	-0.4	-0.2
中学校	12	-0.3	-0.3	-1.0	-0.6
	13	0.7	-0.1	-1.2	-0.5
	14	-0.2	-0.5	-1.3	-0.3
高等学校	15	-0.1	-0.9	-0.1	-0.5
	16	-0.5	-0.8	-0.9	-0.5
	17	-0.5	-0.8	0.0	-0.3

2 体重 (単位:kg)

		30年前との比較(R06-H06)			
		男子		女子	
学校種別	年齢(歳)	全国	長崎県	全国	長崎県
幼稚園	5	-0.3	0.2	-0.2	0.2
	6	-0.2	0.3	-0.2	0.1
小学校	7	-0.1	0.3	0.0	0.0
	8	0.3	0.6	0.1	0.9
	9	0.5	0.9	0.2	1.0
	10	1.0	1.8	0.4	1.1
	11	1.2	3.0	0.7	0.9
中学校	12	1.3	2.9	0.0	0.4
	13	1.2	3.6	-0.3	0.2
	14	0.4	1.8	-0.9	0.3
高等学校	15	-0.5	0.8	-1.1	-0.3
	16	-1.0	0.2	-0.8	-0.5
	17	-0.7	1.1	-0.6	-0.5

2 体重 (単位:kg)

		全国との比較(本県-全国)			
		令和6年度		平成6年度	
学校種別	年齢(歳)	男子	女子	男子	女子
幼稚園	5	0.2	0.3	-0.3	-0.1
	6	0.1	0.2	-0.4	-0.1
小学校	7	0.0	0.0	-0.4	0.0
	8	0.2	0.5	-0.1	-0.3
	9	-0.3	0.4	-0.7	-0.4
	10	-0.3	0.0	-1.1	-0.7
	11	0.8	0.3	-1.0	0.1
中学校	12	0.2	-0.2	-1.4	-0.6
	13	0.6	0.2	-1.8	-0.3
	14	-0.6	0.8	-2.0	-0.4
高等学校	15	-0.1	-0.1	-1.4	-0.9
	16	0.3	0.3	-0.9	0.0
	17	0.8	0.3	-1.0	0.2

### Ⅲ 参考資料(統計表)

#### 2 健康状態編

参考1 年齢別 疾病・異常被患率等  
(長崎県)

参考2 年齢別 疾病・異常被患率等  
(全 国)

参考3 学校種別 疾病・異常被患率等  
の推移(長崎県)

#### 注

令和2年度から令和5年度の調査結果については、新型コロナウイルス感染症の影響により測定時期を異にしたデータが含まれた結果であることから、今回の調査結果と単純比較することはできない。

#### 凡例

「—」は計数がない場合

「0.0」は計数が表示単位未満の場合

「…」は調査対象とならなかった場合

「X」は疾病・異常被患率等の標準誤差が5以上、受検者が100人(5歳は50人)未満、回答校が1校以下または疾病・異常被患率が100%のため統計数値を公表しない場合

参考1 年齢別 疾病・異常被患率等 (長崎県)

長崎県 計

単位 (%)

区分	計	裸眼視力								計	1.0未満	0.7未満	0.3未満	眼の疾病・異常	聴	耳鼻咽喉頭			歯・口腔								
		視力非矯正者の裸眼視力				視力矯正者の裸眼視力										耳疾患	鼻疾・副鼻腔疾患	口腔疾患・咽頭疾患	むし歯(う歯)			歯列・咬合	顎関節	歯垢の状態	歯肉の状態	疾病・異常その他	
		1.0以上	1.0未満	0.7未満	0.3未満	1.0以上	1.0未満	0.7未満	0.3未満										計	処完了者	未処置者						ある歯者
幼稚園	5歳	100.0	X	X	X	X	X	X	X	X	X	X	X	0.2	---	1.2	0.3	0.2	27.8	11.6	16.1	6.6	-	1.2	1.9	5.0	
小学校	計	100.0	71.8	8.5	9.0	2.6	1.2	1.1	2.2	3.6	27.0	9.6	11.2	6.2	1.5	0.5	3.0	4.7	2.9	38.9	20.0	18.8	3.8	0.1	2.8	1.7	9.4
	6歳	100.0	82.2	10.9	5.9	0.4	0.3	-	0.2	0.0	17.4	10.9	6.1	0.4	2.6	0.8	8.0	8.5	4.7	34.3	14.2	20.2	3.4	0.0	0.6	0.2	9.1
	7歳	100.0	78.7	10.0	8.4	1.9	0.5	0.1	0.3	0.2	20.8	10.1	8.7	2.0	0.2	0.5	-	1.2	1.8	42.4	20.6	21.8	3.1	-	2.3	1.1	7.8
	8歳	100.0	76.3	9.0	9.5	2.4	0.2	0.2	1.0	1.4	23.4	9.2	10.5	3.7	0.3	0.6	5.0	7.0	5.2	42.7	21.8	20.9	3.6	0.0	2.7	1.4	8.1
	9歳	100.0	73.2	8.2	8.4	2.8	0.9	0.5	2.6	3.3	25.9	8.8	11.0	6.1	2.9	---	1.6	5.0	2.2	44.2	23.5	20.7	4.0	0.0	3.7	2.1	11.2
	10歳	100.0	66.3	4.3	10.1	5.5	1.1	2.0	3.5	7.3	32.7	6.2	13.6	12.8	0.7	0.3	3.8	5.8	2.4	38.3	23.0	15.3	4.3	0.1	3.1	1.8	11.2
中学校	計	100.0	55.5	9.3	11.3	2.5	4.1	3.3	5.1	40.4	12.6	16.4	11.4	2.1	---	-	1.2	1.3	31.2	16.7	14.5	4.3	0.2	4.3	3.4	8.6	
	12歳	100.0	X	X	X	X	X	X	X	X	X	X	X	X	2.2	0.2	2.6	7.8	1.0	28.2	18.3	9.9	3.9	0.6	4.0	3.1	4.2
	13歳	100.0	X	X	X	X	X	X	X	X	X	X	X	X	1.8	0.2	4.6	10.3	1.7	28.1	18.1	10.0	3.8	0.6	3.2	2.8	6.5
	14歳	100.0	X	X	X	X	X	X	X	X	X	X	X	X	3.5	---	2.2	8.1	0.7	29.2	18.7	10.5	3.8	0.3	4.6	2.6	3.5
高等学校	計	-	-	-	-	-	-	-	-	-	-	-	-	-	1.4	0.2	1.1	4.9	0.4	27.3	18.2	9.1	3.9	0.8	4.1	4.0	2.8
	15歳	-	-	-	-	-	-	-	-	-	-	-	-	-	0.9	0.4	1.6	6.0	0.8	38.8	27.6	11.2	4.0	0.3	3.0	3.0	1.2
	16歳	-	-	-	-	-	-	-	-	-	-	-	-	-	1.6	0.4	2.9	6.9	0.7	33.3	23.7	9.6	3.8	0.1	3.0	2.7	1.6
	17歳	-	-	-	-	-	-	-	-	-	-	-	-	-	0.6	---	0.9	3.5	1.5	40.1	28.2	11.9	3.7	0.3	3.0	3.3	1.1
計	-	-	-	-	-	-	-	-	-	-	-	-	-	0.3	0.3	0.8	7.5	0.2	43.1	31.1	12.0	4.4	0.6	2.9	3.2	0.9	

区分	計	永久歯の1人当たり平均むし歯(う歯)等数					栄養状態	せき柱・胸郭・四肢の状態			皮膚疾患		結核検査の精密者	結核	心疾患・異常	心電図異常	蛋白検出者	尿糖検出者	その他の疾病・異常			
		むし歯(う歯)			せき柱の状態	胸郭の状態		四肢の状態	アトピー性皮膚炎	その他の皮膚疾患	ぜい息	腎臓疾患							言語障害	その他異常		
		計	処置歯数	未処置歯数																		
幼稚園	5歳	---	---	---	---	0.1	-	-	-	2.8	1.3	---	---	0.1	---	2.1	---	2.4	0.1	0.5	2.4	
小学校	計	---	---	---	---	1.9	0.3	0.0	0.0	3.9	0.3	0.0	-	0.9	1.8	0.5	0.0	2.1	0.2	0.5	4.8	
	6歳	---	---	---	---	0.8	0.1	0.0	-	3.0	0.4	0.0	-	1.0	1.8	0.2	0.0	2.5	0.1	0.8	4.2	
	7歳	---	---	---	---	1.5	0.1	-	-	3.8	0.4	-	-	1.0	---	0.4	0.0	1.5	0.3	0.6	5.5	
	8歳	---	---	---	---	1.9	0.2	-	0.0	3.5	0.5	-	-	0.7	---	0.3	0.0	2.4	0.2	0.6	4.4	
	9歳	---	---	---	---	2.9	0.2	0.0	-	3.5	0.1	-	-	0.7	---	0.5	0.0	2.1	0.3	0.4	5.3	
	10歳	---	---	---	---	1.9	0.5	0.0	-	4.5	0.2	-	-	1.1	---	0.6	0.0	1.9	0.1	0.4	4.6	
中学校	計	0.5	0.0	0.5	0.4	0.2	1.4	1.1	0.1	0.2	3.4	0.1	0.0	-	0.6	2.9	0.3	2.0	0.2	0.3	5.3	
	12歳	0.5	0.0	0.5	0.4	0.2	1.6	1.4	-	0.2	3.2	0.0	0.0	-	0.5	2.9	1.9	0.5	2.1	0.1	0.5	5.9
	13歳	---	---	---	---	1.5	0.9	0.2	0.2	3.4	0.1	0.0	-	0.6	---	2.7	0.2	1.6	0.2	0.1	5.0	
	14歳	---	---	---	---	1.0	1.0	0.1	0.3	3.7	0.2	0.0	-	0.7	---	2.0	0.1	2.3	0.1	0.2	5.1	
高等学校	計	---	---	---	---	0.8	0.3	0.0	0.0	2.7	0.3	---	-	0.6	6.3	2.5	0.2	1.8	0.3	0.2	5.8	
	15歳	---	---	---	---	1.1	0.6	0.1	0.0	3.2	0.4	---	-	1.1	6.3	3.4	0.2	1.7	0.3	0.2	5.9	
	16歳	---	---	---	---	0.6	0.1	0.0	0.0	2.5	0.2	---	---	0.5	---	2.1	0.1	1.8	0.4	0.3	5.8	
	17歳	---	---	---	---	0.8	0.3	-	-	2.4	0.2	---	---	0.3	---	2.0	0.3	1.9	0.1	-	5.7	

参考1 年齢別 疾病・異常被患率等 (長崎県)

長崎県 男

単位 (%) (%)

区分	計	視力								裸眼視力	1.0未満	0.7未満	0.3未満	眼の疾病・異常	聴	耳鼻咽喉			歯・口腔								
		視力非矯正者の裸眼視力				視力矯正者の裸眼視力										計	耳疾患	鼻疾・副鼻腔患	口腔患・咽頭	むし歯(う歯)			歯列・咬合	顎関節	歯垢の状態	歯肉の状態	疾病・異常その他
		1.0以上	1.0未満	0.7未満	0.3未満	1.0以上	1.0未満	0.7未満	0.3未満											計	処完了者	未処置者					
幼稚園	5歳	100.0	X	X	X	X	X	X	X	X	X	X	X	-	...	0.5	0.2	0.5	28.9	13.9	14.9	6.8	-	1.1	1.0	7.5	
小学校	計	100.0	75.8	7.6	7.9	3.0	0.4	0.3	1.5	3.7	23.9	7.8	9.4	6.7	1.5	0.5	3.1	5.5	3.2	41.4	20.6	20.9	3.7	0.0	3.3	1.7	9.3
	6歳	100.0	81.1	11.3	6.9	0.4	-	-	0.3	-	18.9	11.3	7.2	0.4	2.9	0.9	8.9	11.2	5.4	34.5	13.2	21.2	2.9	0.0	0.7	0.3	7.9
	7歳	100.0	81.6	8.9	7.2	1.6	0.1	0.1	0.3	0.3	18.3	8.9	7.5	1.9	0.1	0.3	-	0.5	2.3	45.9	22.9	23.0	2.8	-	2.3	1.3	7.7
	8歳	100.0	79.6	6.9	8.9	2.9	0.1	0.4	0.4	0.8	20.3	7.3	9.3	3.6	0.2	0.5	4.6	8.3	6.2	44.9	21.9	23.0	3.7	-	3.5	1.0	9.7
	9歳	100.0	79.1	6.8	7.7	2.0	0.1	0.1	1.9	2.4	20.8	6.8	9.6	4.4	2.7	...	1.6	5.3	1.7	45.3	22.9	22.3	4.1	0.0	4.2	2.3	10.4
中学校	10歳	100.0	72.4	2.0	8.0	8.6	-	0.8	1.3	6.9	27.6	2.8	9.3	15.5	0.9	0.2	3.8	7.0	2.3	41.8	23.4	18.4	4.3	0.1	4.3	2.1	11.1
	11歳	100.0	X	X	X	X	X	X	X	X	X	X	X	X	2.5	...	-	1.0	1.7	35.9	18.5	17.4	4.5	0.1	4.8	3.1	8.6
	計	100.0	X	X	X	X	X	X	X	X	X	X	X	X	2.6	0.2	3.1	8.8	1.0	26.8	16.3	10.5	3.4	0.5	5.3	4.0	5.0
	12歳	100.0	X	X	X	X	X	X	X	X	X	X	X	X	2.1	0.2	5.4	11.6	2.2	27.5	16.8	10.7	3.3	0.6	4.5	3.2	6.4
高等学校	13歳	100.0	X	X	X	X	X	X	X	X	X	X	X	4.2	...	2.5	8.6	0.6	27.3	16.9	10.4	3.4	0.4	5.3	3.0	4.5	
	14歳	-	-	-	-	-	-	-	-	-	-	-	-	-	1.5	0.2	1.6	6.2	0.3	25.7	15.4	10.3	3.5	0.5	6.2	5.7	4.0
	計	-	-	-	-	-	-	-	-	-	-	-	-	-	0.8	0.3	2.2	6.6	0.9	36.7	24.8	11.9	3.6	0.2	4.2	3.8	1.4
高等学校	15歳	-	-	-	-	-	-	-	-	-	-	-	-	-	1.2	0.3	4.0	6.3	0.7	33.0	22.6	10.4	3.6	-	3.9	3.2	2.0
	16歳	-	-	-	-	-	-	-	-	-	-	-	-	-	1.1	...	1.3	4.7	1.6	37.6	25.1	12.4	3.2	0.2	4.0	4.3	1.3
	17歳	-	-	-	-	-	-	-	-	-	-	-	-	-	0.1	0.2	1.3	8.9	0.4	39.9	26.8	13.1	3.9	0.5	4.7	4.1	0.7

区分	計	永久歯の1人当たり平均むし歯(う歯)等数					栄養状態	せき柱・胸郭・四肢の状態			皮膚疾患		結核検査の精密者	結核	心疾患	心電図異常	蛋白検査者	尿糖検査者	その他の疾病・異常			
		計	むし歯(う歯)			せき柱の状態		胸郭の状態	四肢の状態	アトピー性皮膚炎	その他の皮膚疾患	ぜん息							腎臓疾患	言語障害	その他	
			喪失歯数	計	処置歯数																	未処置歯数
幼稚園	5歳	...	...	...	...	...	0.1	-	-	-	3.0	1.4	...	...	0.1	...	3.0	...	1.2	0.1	0.9	3.9
小学校	計	...	...	...	...	...	2.2	0.2	0.0	0.0	3.5	0.4	0.0	-	0.9	2.1	0.5	0.0	2.6	0.1	0.6	5.9
	6歳	...	...	...	...	...	0.8	0.2	0.1	-	3.0	0.4	0.1	-	1.0	2.1	0.1	-	3.0	0.1	0.9	5.2
	7歳	...	...	...	...	...	1.6	0.1	-	-	2.5	0.4	-	-	0.7	...	0.5	0.0	1.6	0.1	0.7	7.0
	8歳	...	...	...	...	...	2.1	0.1	-	0.0	3.3	0.5	-	-	1.1	...	0.1	0.0	2.8	0.3	0.9	5.1
	9歳	...	...	...	...	...	3.3	0.2	0.0	-	3.6	0.1	-	-	0.6	...	0.4	0.0	2.9	0.0	0.6	6.3
中学校	10歳	...	...	...	...	...	2.2	0.2	-	-	3.9	0.3	-	-	1.2	...	0.5	0.0	2.4	0.1	0.5	5.4
	11歳	...	...	...	...	...	3.3	0.4	0.0	-	4.7	0.3	-	-	1.0	...	1.1	0.1	2.7	0.1	0.2	6.3
	計	0.5	0.0	0.5	0.3	0.2	1.9	0.8	0.2	0.3	3.3	0.2	0.0	-	0.6	3.0	2.9	0.2	2.2	0.1	0.3	5.8
高等学校	12歳	0.5	0.0	0.5	0.3	0.2	2.4	1.0	-	0.2	3.7	0.0	0.1	-	0.5	3.0	2.8	0.4	1.9	0.0	0.4	6.3
	13歳	...	...	...	...	...	2.2	0.8	0.3	0.2	2.7	0.2	0.1	-	0.5	...	3.1	0.1	2.3	0.2	0.1	4.7
	14歳	...	...	...	...	...	1.1	0.6	0.2	0.3	3.6	0.2	-	-	0.9	...	2.7	0.1	2.4	0.2	0.3	6.5
	計	...	...	...	...	...	1.1	0.3	0.0	0.0	2.5	0.3	...	-	0.7	8.5	3.1	0.3	1.6	0.4	0.2	5.9
高等学校	15歳	...	...	...	...	...	1.4	0.5	0.1	0.0	2.9	0.5	...	-	1.1	8.5	3.9	0.3	1.7	0.5	0.1	6.0
	16歳	...	...	...	...	...	1.0	0.1	0.1	0.0	2.7	0.3	...	...	0.5	...	2.7	0.2	1.2	0.6	0.4	5.8
	17歳	...	...	...	...	...	0.7	0.3	-	-	2.1	0.2	...	...	0.3	...	2.6	0.3	1.9	0.0	-	6.0



参考1 年齢別 疾病・異常被患率等（長崎県）

長崎県 女 単位 (%)

区分	計	裸眼視力								計	1.0未満	0.7未満	0.3未満	眼の疾病・異常	難聴	耳鼻咽喉頭			歯・口腔								
		視力非矯正者の裸眼視力				視力矯正者の裸眼視力										耳疾患	鼻疾・副鼻腔疾患	口腔疾患・咽・喉頭	むし歯(う歯)			歯列・咬合	顎関節	歯垢の状態	歯肉の状態	疾病・異常その他	
		1.0以上	1.0未満	0.7未満	0.3未満	1.0以上	1.0未満	0.7未満	0.3未満										計	処完了者	未処置者						歯肉の状態
幼稚園	5歳	100.0	88.1	4.9	5.0	-	-	-	2.1	-	11.9	4.9	7.0	-	0.5	---	1.9	0.5	-	26.6	9.2	17.4	6.4	-	1.3	2.8	2.3
小学校	計	100.0	67.6	9.6	10.1	2.2	2.1	1.9	2.9	3.5	30.3	11.5	13.1	5.7	1.4	0.6	2.9	3.9	2.6	36.2	19.5	16.7	3.9	0.1	2.3	1.7	9.5
	6歳	100.0	83.4	10.4	4.8	0.5	0.7	-	0.1	0.0	15.9	10.4	5.0	0.5	2.3	0.6	7.0	5.7	4.0	34.2	15.1	19.1	3.9	0.0	0.5	0.1	10.5
	7歳	100.0	75.6	11.1	9.8	2.1	1.0	0.2	0.3	-	23.5	11.3	10.0	2.1	0.3	0.6	-	1.9	1.3	38.8	18.2	20.6	3.5	-	2.2	0.8	7.9
	8歳	100.0	72.8	11.2	10.2	1.8	0.4	-	1.6	2.1	26.8	11.2	11.7	3.9	0.4	0.8	5.5	5.6	4.2	40.3	21.8	18.5	3.5	0.0	1.9	1.8	6.5
	9歳	100.0	67.3	9.7	9.0	3.7	1.7	1.0	3.4	4.2	31.0	10.8	12.4	7.9	3.2	---	1.5	4.6	2.7	43.1	24.1	19.0	3.9	-	3.2	1.8	12.0
	10歳	100.0	59.8	6.7	12.4	2.2	2.2	3.2	5.9	7.8	38.0	9.8	18.2	9.9	0.4	0.3	3.9	4.6	2.4	34.6	22.6	12.0	4.3	0.0	1.9	1.6	11.4
11歳	100.0	X	8.6	14.2	2.9	X	6.6	5.9	6.6	44.6	15.1	20.0	9.4	1.7	---	-	1.3	0.9	26.3	14.9	11.4	4.1	0.3	3.8	3.7	8.7	
中学校	計	100.0	X	X	X	X	X	X	X	X	X	X	X	1.9	0.3	2.1	6.7	0.9	29.6	20.5	9.2	4.3	0.7	2.5	2.2	3.5	
	12歳	100.0	X	X	X	X	X	X	X	X	X	X	X	1.4	0.3	3.8	8.9	1.2	28.7	19.5	9.3	4.3	0.6	1.8	2.4	6.5	
	13歳	100.0	X	X	X	X	X	X	X	X	X	X	X	2.8	---	1.9	7.6	0.9	31.3	20.7	10.6	4.2	0.2	3.8	2.3	2.4	
	14歳	-	-	-	-	-	-	-	-	-	-	-	-	1.3	0.3	0.5	3.5	0.6	28.9	21.2	7.7	4.4	1.1	1.8	2.0	1.4	
高等学校	計	-	-	-	-	-	-	-	-	-	-	-	-	0.9	0.5	0.9	5.3	0.7	41.0	30.7	10.3	4.4	0.4	1.7	2.2	1.1	
	15歳	-	-	-	-	-	-	-	-	-	-	-	-	2.0	0.5	1.7	7.7	0.7	33.7	25.0	8.7	3.9	0.3	1.9	2.1	1.2	
	16歳	-	-	-	-	-	-	-	-	-	-	-	-	0.2	---	0.6	2.3	1.5	42.8	31.5	11.4	4.2	0.4	2.0	2.3	0.9	
	17歳	-	-	-	-	-	-	-	-	-	-	-	-	0.6	0.5	0.3	6.0	-	46.6	35.7	10.9	4.9	0.6	1.0	2.2	1.2	

区分	計	永久歯の1人当たり平均むし歯(う歯)等数				栄養状態	せき柱・胸郭・四肢の状態			皮膚疾患		結核検査の対精象	結核	心疾患	心電図異常	蛋白検査	尿糖検査	その他の疾病・異常				
		むし歯(う歯)			せき柱の状態		胸郭の状態	四肢の状態	アトピー性皮膚炎	その他の皮膚疾患	ぜい息							腎臓疾患	言語障害	その他		
		計	処置歯数	未処置歯数																		
幼稚園	5歳	---	---	---	---	-	-	-	2.5	1.2	---	---	0.1	---	1.2	---	3.7	-	-	0.9		
小学校	計	---	---	---	---	1.5	0.3	0.0	0.0	4.4	0.3	0.0	-	0.8	1.5	0.6	0.0	1.6	0.2	0.3	3.7	
	6歳	---	---	---	---	0.8	-	-	-	3.1	0.4	0.0	-	1.0	1.5	0.2	0.1	1.8	0.1	0.6	3.2	
	7歳	---	---	---	---	1.4	0.1	-	-	5.2	0.4	-	-	1.3	---	0.3	-	1.3	0.6	0.5	4.0	
	8歳	---	---	---	---	1.7	0.2	-	0.0	3.8	0.5	-	-	0.2	---	0.5	0.0	1.9	0.1	0.4	3.7	
	9歳	---	---	---	---	2.4	0.2	-	-	3.4	0.1	-	-	0.7	---	0.6	0.1	1.3	0.5	0.2	4.2	
	10歳	---	---	---	---	1.6	0.9	0.0	-	5.1	0.2	-	-	1.0	---	0.7	-	1.3	0.5	0.2	4.2	
11歳	---	---	---	---	1.4	0.3	0.0	-	5.5	0.1	0.0	-	0.6	---	1.2	0.0	1.9	0.1	0.0	3.4		
中学校	計	0.6	0.0	0.6	0.4	0.2	0.8	1.4	-	0.2	3.5	0.1	0.0	-	0.6	2.8	1.5	0.3	1.8	0.2	0.2	4.8
	12歳	0.6	0.0	0.6	0.4	0.2	0.7	1.8	-	0.2	2.7	0.0	-	-	0.4	2.8	1.0	0.5	2.3	0.1	0.6	5.5
	13歳	---	---	---	---	---	0.7	1.0	-	0.1	4.1	0.1	-	-	0.8	---	2.1	0.3	0.9	0.3	0.1	5.3
	14歳	---	---	---	---	---	0.9	1.4	-	0.2	3.8	0.3	0.0	-	0.5	---	1.3	0.2	2.2	0.1	0.0	3.5
高等学校	計	---	---	---	---	---	0.5	0.4	-	0.0	2.9	0.2	---	-	0.6	3.8	1.9	0.2	2.0	0.1	0.2	5.6
	15歳	---	---	---	---	---	0.7	0.6	-	0.0	3.6	0.2	---	-	1.0	3.8	2.8	0.1	1.6	0.1	0.3	5.7
	16歳	---	---	---	---	---	0.1	0.2	-	0.0	2.4	0.1	---	---	0.5	---	1.5	0.0	2.5	0.2	0.1	5.8
	17歳	---	---	---	---	---	0.8	0.2	-	-	2.7	0.2	---	---	0.3	---	1.5	0.3	2.0	0.2	-	5.3



参考2 年齢別 疾病・異常被患率等 (全国)

全国 計		裸眼視力												眼の疾病・異常	難聴	耳疾患	耳鼻咽喉頭	歯	口腔	その他異常							
区分	計	視力非矯正者の裸眼視力				視力矯正者の裸眼視力				計	1.0未満	0.7未満	0.3未満	計	耳疾患	鼻疾・副鼻腔患	口疾患咽・喉頭常	むし歯(う歯)			顎関節	歯肉の状態	歯肉の状態	その他異常			
		1.0以上	1.0未満	0.7以上	0.3以上	1.0以上	1.0未満	0.7以上	0.3以上									計	処完了置者	未処ある者					歯列・咬合		
幼稚園	5歳	100.00	72.84	17.25	6.97	0.58	0.63	0.61	0.86	0.26	26.53	17.86	7.83	0.84	1.44	---	1.92	2.74	0.77	20.74	7.44	13.30	4.64	0.08	0.96	0.15	2.22
小学校	計	100.00	61.78	11.27	10.62	4.27	1.38	1.34	3.30	6.04	36.84	12.61	13.92	10.31	5.54	0.56	6.28	12.10	1.01	32.89	16.38	16.51	5.28	0.13	3.16	1.79	6.90
	6歳	100.00	75.35	13.91	6.93	1.06	0.69	0.66	0.89	0.52	23.96	14.56	7.82	1.58	5.60	0.69	10.11	13.15	1.71	26.35	10.15	16.20	3.57	0.09	1.39	0.60	6.48
	7歳	100.00	70.94	12.80	9.12	2.99	0.92	0.83	1.25	1.14	28.14	13.63	10.37	4.13	5.19	0.66	7.01	11.80	1.11	33.23	15.21	18.02	5.43	0.12	2.40	1.14	5.62
	8歳	100.00	64.91	11.63	11.35	4.53	1.23	1.03	2.24	3.08	33.86	12.65	13.59	7.61	5.27	0.51	5.87	11.74	0.99	37.67	18.82	18.85	5.93	0.11	3.32	1.76	5.53
	9歳	100.00	59.50	10.21	12.14	5.05	1.87	1.31	3.50	6.43	38.63	11.51	15.63	11.48	6.07	---	5.73	12.74	0.96	38.83	20.33	18.50	5.49	0.13	3.60	2.08	7.40
中学校	10歳	100.00	53.26	10.19	11.94	5.82	1.40	1.95	4.97	10.47	45.34	12.14	16.91	16.29	5.68	0.37	5.37	12.63	0.74	33.71	18.21	15.51	5.40	0.16	3.91	2.29	8.47
	11歳	100.00	48.49	9.18	11.90	5.86	2.08	2.18	6.57	13.74	49.43	11.36	18.47	19.61	5.44	---	3.96	10.61	0.59	27.27	15.11	12.16	5.75	0.15	4.14	2.71	7.74
	計	100.00	38.33	10.14	12.58	7.46	1.06	1.62	6.48	22.33	60.61	11.76	19.06	29.79	4.80	0.32	4.78	10.55	0.47	26.50	16.12	10.38	5.40	0.36	3.96	3.36	3.56
	12歳	100.00	43.35	10.57	12.79	7.18	0.92	1.27	5.74	18.18	55.73	11.84	18.53	25.36	5.15	0.32	6.08	11.89	0.63	25.11	15.12	9.99	5.45	0.27	3.90	3.02	5.04
高等学校	13歳	100.00	36.37	10.38	12.84	7.42	0.82	1.65	7.43	23.08	62.81	12.03	20.27	30.51	4.66	---	4.44	10.28	0.41	26.52	16.14	10.37	5.34	0.36	4.02	3.46	3.24
	14歳	100.00	35.00	9.43	12.09	7.80	1.45	1.97	6.30	25.96	63.55	11.39	18.39	33.76	4.61	0.32	3.84	9.49	0.36	27.84	17.07	10.78	5.40	0.45	3.96	3.58	2.43
	計	100.00	27.41	10.33	12.05	7.87	1.54	2.25	7.08	31.48	71.06	12.58	19.13	39.35	3.32	0.25	2.62	7.91	0.36	34.70	21.54	13.16	4.60	0.54	3.87	3.54	1.15
	15歳	100.00	28.48	10.93	12.58	8.64	1.48	2.16	7.81	27.92	70.04	13.09	20.39	36.55	3.75	0.26	3.42	9.24	0.31	31.08	19.20	11.88	4.57	0.53	3.74	3.38	1.18
	16歳	100.00	27.81	10.86	13.02	7.06	1.47	1.80	6.56	31.42	70.73	12.66	19.58	38.48	3.08	---	2.18	7.28	0.38	34.53	21.38	13.14	4.65	0.55	3.94	3.63	1.14
17歳	100.00	25.85	9.13	10.43	7.96	1.67	2.83	6.87	35.27	72.48	11.96	17.30	43.22	3.11	0.24	2.24	7.18	0.38	38.68	24.16	14.51	4.59	0.54	3.92	3.60	1.12	

区分	計	永久歯の1人当り平均むし歯(う歯)等数					栄養状態	せき柱・胸郭・四肢の状態			皮膚疾患		結核検査の対象者	結核	心疾患	心電図異常	蛋白検査	尿糖検査	その他の疾病・異常			
		喪失歯数	むし歯(う歯)			せき柱の状態		胸郭の状態	四肢の状態	アトピー性皮膚炎	その他の皮膚疾患	ぜん息							腎臓疾患	言語障害	その他異常	
			計	処置歯数	未処置歯数																	
幼稚園	5歳	---	---	---	---	0.27	0.06	0.04	0.05	1.61	1.08	---	---	0.39	---	1.16	---	1.20	0.02	0.38	1.41	
小学校	計	---	---	---	---	1.84	0.75	0.05	0.17	3.24	0.42	0.15	0.00	0.75	2.59	0.96	0.07	2.87	0.19	0.44	5.53	
	6歳	---	---	---	---	0.81	0.56	0.05	0.10	3.15	0.48	0.36	0.01	0.88	2.59	0.64	0.06	3.31	0.18	0.70	5.22	
	7歳	---	---	---	---	1.17	0.52	0.05	0.12	3.18	0.49	0.13	0.00	0.79	---	0.70	0.05	2.94	0.17	0.65	5.30	
	8歳	---	---	---	---	1.75	0.65	0.05	0.14	3.21	0.41	0.14	0.00	0.70	---	0.70	0.05	3.00	0.19	0.45	5.48	
	9歳	---	---	---	---	2.10	0.69	0.06	0.17	3.23	0.39	0.11	0.00	0.75	---	0.83	0.06	2.79	0.19	0.34	5.64	
中学校	10歳	---	---	---	---	2.44	1.01	0.05	0.21	3.38	0.37	0.08	0.00	0.69	---	1.06	0.09	2.66	0.19	0.31	5.64	
	11歳	---	---	---	---	2.66	1.02	0.06	0.26	3.29	0.39	0.09	0.00	0.72	---	1.77	0.12	2.59	0.22	0.25	5.86	
	計	0.53	0.01	0.52	0.34	0.18	1.19	1.49	0.08	0.32	2.98	0.23	0.08	0.00	0.84	3.01	2.83	0.15	1.89	0.22	0.11	5.55
	12歳	0.53	0.01	0.52	0.34	0.18	1.32	1.50	0.07	0.29	2.98	0.24	0.10	0.00	0.89	3.01	2.68	0.12	2.01	0.20	0.12	5.42
高等学校	13歳	---	---	---	---	1.13	1.44	0.08	0.32	2.93	0.22	0.07	0.00	0.83	---	3.01	0.14	1.82	0.23	0.10	5.52	
	14歳	---	---	---	---	1.12	1.53	0.08	0.34	3.02	0.22	0.06	0.00	0.81	---	2.79	0.19	1.83	0.24	0.11	5.70	
	計	---	---	---	---	0.59	0.81	0.05	0.18	2.60	0.23	---	0.02	0.73	3.09	2.66	0.22	1.42	0.18	0.08	4.81	
	15歳	---	---	---	---	0.64	0.99	0.06	0.17	2.69	0.23	---	0.02	0.82	3.09	3.30	0.20	1.43	0.17	0.10	5.06	
	16歳	---	---	---	---	0.57	0.74	0.05	0.19	2.55	0.23	---	---	0.71	---	2.43	0.23	1.43	0.18	0.07	4.81	
17歳	---	---	---	---	0.57	0.70	0.04	0.17	2.56	0.23	---	---	0.67	---	2.23	0.24	1.39	0.19	0.06	4.55		

参考2 年齢別 疾病・異常被患率等 (全国)

全国 男		単位 (%)																										
区 分	計	裸 眼 視 力								裸 眼 視 力			眼の疾病・異常	難 聴	耳 鼻 咽 頭			歯 口 腔			そ 疾 病 の 他 異 常							
		視力非矯正者の裸眼視力				視力矯正者の裸眼視力				計	1.0 未満	0.7 未満			0.3 未満	耳 疾 患	鼻 疾 ・ 副 鼻 腔 患	口 疾 患 ・ 咽 頭 異 常	むし歯 (う歯)			歯 列 ・ 咬 合	顎 関 節	歯 垢 の 状 態	歯 肉 の 状 態			
		1.0 以上	1.0 未満	0.7 以上	0.3 以上	1.0 以上	1.0 未満	0.7 以上	0.3 以上										計	処 了 者						未 処 置 者		
幼稚園	5 歳	100.00	73.45	16.72	6.97	0.58	0.65	0.59	0.77	0.26	25.90	17.31	7.75	0.85	1.43	...	2.01	3.24	0.87	21.48	7.62	13.86	4.20	0.09	1.06	0.13	2.29	
	計	100.00	64.08	10.94	10.14	4.32	1.09	1.21	2.90	5.32	34.82	12.15	13.04	9.63	5.95	0.48	6.47	14.73	1.13	34.12	16.98	17.13	5.13	0.11	3.59	1.99	6.77	
	小 学 校	6 歳	100.00	75.99	13.43	6.97	1.01	0.62	0.61	0.83	0.55	23.39	14.04	7.79	1.56	5.86	0.66	10.31	15.73	1.96	27.28	10.45	16.83	3.13	0.06	1.32	0.60	6.26
		7 歳	100.00	72.45	12.23	8.62	3.00	0.73	0.73	1.08	1.16	26.82	12.96	9.70	4.16	5.39	0.56	7.04	14.17	1.23	34.28	15.72	18.56	5.09	0.11	2.63	1.25	5.37
		8 歳	100.00	66.92	11.28	10.56	4.61	0.98	0.92	1.92	2.81	32.10	12.20	12.48	7.42	5.71	0.39	5.87	14.38	1.14	38.54	19.31	19.24	5.92	0.10	3.71	1.87	5.32
		9 歳	100.00	62.58	9.70	11.64	5.00	1.08	1.14	3.18	5.68	36.34	10.84	14.81	10.68	6.56	...	5.79	15.42	1.05	40.51	21.04	19.47	5.28	0.11	4.21	2.35	6.90
10 歳		100.00	56.34	10.54	10.89	5.57	1.44	1.51	4.36	9.35	42.22	12.05	15.26	14.92	6.11	0.32	5.73	15.62	0.88	35.70	19.33	16.37	5.47	0.14	4.53	2.55	8.41	
11 歳	100.00	51.80	8.78	11.82	6.37	1.64	2.26	5.71	11.63	46.56	11.03	17.53	18.00	6.03	...	4.45	13.10	0.62	28.05	15.55	12.50	5.76	0.13	4.92	3.14	8.20		
中 学 校	計	100.00	41.88	10.31	12.71	8.15	0.87	1.62	5.67	18.79	57.25	11.93	18.38	26.94	5.21	0.28	5.52	12.29	0.49	24.97	14.89	10.08	5.22	0.30	4.82	4.03	3.85	
	12 歳	100.00	47.03	9.79	12.13	7.58	0.75	1.02	5.62	16.08	52.21	10.81	17.75	23.66	5.53	0.27	6.82	14.09	0.71	23.89	14.15	9.74	5.34	0.21	4.73	3.50	5.54	
	13 歳	100.00	40.12	10.72	13.66	8.06	0.88	1.56	6.22	18.76	59.00	12.29	19.89	26.83	5.10	...	5.22	11.92	0.42	24.78	14.83	9.95	5.14	0.33	4.90	4.19	3.54	
	14 歳	100.00	38.24	10.44	12.37	8.85	0.98	2.31	5.15	21.68	60.78	12.74	17.52	30.52	5.00	0.29	4.55	10.89	0.36	26.22	15.67	10.54	5.18	0.35	4.84	4.39	2.49	
高 等 学 校	計	100.00	28.60	10.95	13.71	9.98	1.45	1.74	5.99	27.59	69.96	12.68	19.70	37.57	3.83	0.24	3.39	8.99	0.41	33.04	19.75	13.30	4.46	0.47	4.80	4.32	1.16	
	15 歳	100.00	30.98	12.85	13.69	10.19	1.47	1.43	6.32	23.08	67.55	14.28	20.00	33.27	4.28	0.26	4.34	10.54	0.37	29.63	17.76	11.86	4.40	0.44	4.64	4.08	1.22	
	16 歳	100.00	27.92	9.85	15.08	9.63	1.37	1.74	5.69	28.73	70.72	11.59	20.76	38.36	3.56	...	2.70	8.26	0.41	32.63	19.52	13.11	4.50	0.48	4.88	4.49	1.12	
	17 歳	100.00	26.76	10.05	12.31	10.13	1.50	2.06	5.95	31.24	71.74	12.11	18.26	41.37	3.64	0.23	3.12	8.10	0.45	37.06	22.07	14.99	4.49	0.49	4.88	4.40	1.14	

区 分	計	永久歯の1人当り平均むし歯(う歯)等数					栄 養 状 態	せき柱・胸部・四肢の状態			皮膚疾患		結 核 核 査 の 対 象 密 者	結 核	心 疾 病 異 常	心 電 図 異 常	蛋 白 検 出 者	尿 糖 検 出 者	その他の疾病・異常			
		喪 失 歯 数 (本)	むし歯 (う歯)			せき柱の状態		胸部の状態	四肢の状態	アトピー性皮膚炎	その他の皮膚疾患	ぜ ん							腎 臓 疾 患	言 語 障 害	そ 疾 病 の 他 異 常	
			計	処 置 歯 数 (本)	未 処 置 歯 数 (本)																	
幼稚園	5 歳	...	...	...	...	...	0.26	0.06	0.05	0.05	1.77	1.00	...	...	0.42	...	0.93	...	1.44	0.03	0.50	1.83
小 学 校	計	...	...	...	...	...	2.13	0.70	0.07	0.20	3.42	0.42	0.16	0.00	0.77	2.99	0.71	0.05	3.38	0.19	0.57	6.58
	6 歳	...	...	...	...	...	0.81	0.60	0.06	0.11	3.27	0.50	0.39	0.01	0.94	2.99	0.54	0.05	3.77	0.19	0.90	6.19
	7 歳	...	...	...	...	...	1.27	0.54	0.06	0.15	3.33	0.47	0.12	-	0.77	...	0.55	0.04	3.43	0.18	0.79	6.39
	8 歳	...	...	...	...	...	2.00	0.65	0.06	0.18	3.40	0.40	0.16	0.01	0.74	...	0.54	0.04	3.57	0.19	0.59	6.74
	9 歳	...	...	...	...	...	2.46	0.65	0.09	0.20	3.43	0.41	0.10	-	0.77	...	0.51	0.05	3.32	0.18	0.45	6.66
中 学 校	10 歳	...	...	...	...	...	2.86	0.93	0.07	0.27	3.60	0.41	0.07	0.00	0.71	...	0.66	0.06	3.14	0.20	0.40	6.63
	11 歳	...	...	...	...	...	3.19	0.82	0.08	0.30	3.48	0.38	0.10	0.00	0.72	...	1.42	0.09	3.11	0.22	0.31	6.82
	計	0.48	0.01	0.47	0.30	0.17	1.38	1.14	0.13	0.37	3.08	0.25	0.07	0.00	0.86	3.27	3.26	0.15	2.23	0.24	0.14	6.12
	12 歳	0.48	0.01	0.47	0.30	0.17	1.52	1.11	0.12	0.36	3.08	0.24	0.08	0.00	0.91	3.27	2.85	0.10	2.36	0.22	0.17	6.13
高 等 学 校	13 歳	...	...	...	...	...	1.28	1.14	0.13	0.38	3.00	0.25	0.08	0.00	0.86	...	3.52	0.14	2.17	0.25	0.12	6.07
	14 歳	...	...	...	...	...	1.33	1.18	0.12	0.37	3.15	0.25	0.06	-	0.82	...	3.41	0.20	2.17	0.26	0.14	6.17
	計	...	...	...	...	...	0.72	0.61	0.09	0.18	2.78	0.21	...	0.02	0.80	3.72	2.98	0.25	1.57	0.20	0.11	4.79
	15 歳	...	...	...	...	...	0.76	0.75	0.10	0.18	2.87	0.21	...	0.02	0.88	3.72	3.77	0.23	1.62	0.19	0.14	5.04
	16 歳	...	...	...	...	...	0.69	0.53	0.08	0.20	2.71	0.21	...	...	0.77	...	2.73	0.25	1.58	0.21	0.10	4.80
17 歳	...	...	...	...	...	0.69	0.54	0.07	0.17	2.75	0.20	...	...	0.74	...	2.41	0.25	1.51	0.21	0.08	4.51	

参考2 年齢別 疾病・異常被患率等 (全国)

全国 女		単位 (%)																									
区 分	計	裸 眼 視 力								裸 眼 視 力			眼の 疾 病・ 異 常	難 聴	耳 疾 患	鼻 疾 患	咽 頭 疾 患	歯			口 腔			そ 疾 病 の 他 異 常			
		視力非矯正者の裸眼視力				視力矯正者の裸眼視力				計	1.0 未 満	0.7 未 満						0.3 未 満	計	むし歯(う歯) 計	処 了 者	未 処 あ る 者	歯 列 ・ 咬 合		顎 関 節	歯 垢 の 状 態	歯 肉 の 状 態
		1.0 以 上	0.7 未 満 以 上	0.3 未 満 以 上	0.1 未 満 以 上	1.0 以 上	0.7 未 満 以 上	0.3 未 満 以 上	0.1 未 満 以 上																		
幼稚園	5歳	100.00	72.21	17.80	6.96	0.57	0.61	0.63	0.95	0.26	27.18	18.43	7.92	0.83	1.45	...	1.82	2.22	0.66	19.97	7.25	12.72	5.09	0.07	0.86	0.17	2.15
小 学 校	計	100.00	59.38	11.60	11.13	4.23	1.68	1.48	3.71	6.79	38.94	13.08	14.84	11.02	5.12	0.64	6.08	9.35	0.87	31.61	15.75	15.86	5.43	0.15	2.70	1.58	7.03
	6歳	100.00	74.69	14.40	6.89	1.11	0.75	0.70	0.96	0.49	24.56	15.10	7.85	1.60	5.33	0.73	9.90	10.45	1.46	25.38	9.84	15.54	4.02	0.11	1.47	0.61	6.72
	7歳	100.00	69.37	13.40	9.64	2.98	1.11	0.94	1.43	1.12	29.52	14.35	11.07	4.10	4.97	0.76	6.98	9.32	0.98	32.13	14.67	17.46	5.78	0.14	2.16	1.02	5.89
	8歳	100.00	62.81	11.99	12.18	4.45	1.50	1.14	2.56	3.37	35.69	13.13	14.75	7.81	4.81	0.65	5.87	8.99	0.83	36.76	18.32	18.44	5.93	0.12	2.92	1.64	5.75
	9歳	100.00	56.27	10.74	12.67	5.09	2.69	1.48	3.83	7.23	41.04	12.22	16.50	12.32	5.56	...	5.67	9.93	0.87	37.08	19.59	17.49	5.72	0.14	2.96	1.80	7.92
中 学 校	計	100.00	50.03	9.82	13.04	6.09	1.37	2.41	5.60	11.64	48.60	12.23	18.64	17.73	5.24	0.43	4.99	9.49	0.60	31.63	17.02	14.61	5.32	0.19	3.26	2.03	8.54
	10歳	100.00	45.04	9.60	11.97	5.33	2.53	2.10	7.47	15.95	52.43	11.70	19.45	21.29	4.83	...	3.45	8.00	0.55	26.45	14.65	11.80	5.75	0.17	3.32	2.25	7.26
	12歳	100.00	34.62	9.96	12.44	6.74	1.26	1.63	7.32	26.03	64.12	11.58	19.76	32.77	4.38	0.36	4.00	8.73	0.44	28.10	17.40	10.70	5.58	0.43	3.06	2.65	3.25
	13歳	100.00	39.52	11.38	13.48	6.76	1.09	1.54	5.86	20.37	59.39	12.92	19.34	27.13	4.75	0.37	5.31	9.61	0.56	26.38	16.13	10.25	5.57	0.32	3.04	2.51	4.51
高 等 学 校	計	100.00	31.62	8.37	11.80	6.71	1.94	1.61	7.50	30.44	66.43	9.98	19.30	37.15	4.20	0.35	3.09	8.04	0.37	29.55	18.53	11.02	5.63	0.56	3.05	2.74	2.36
	14歳	100.00	26.05	9.64	10.17	5.48	1.64	2.83	8.31	35.89	72.30	12.46	18.48	41.36	2.78	0.26	1.82	6.80	0.30	36.43	23.41	13.02	4.75	0.61	2.89	2.72	1.13
	15歳	100.00	25.44	8.61	11.24	6.74	1.50	3.05	9.62	33.80	73.06	11.66	20.86	40.54	3.20	0.26	2.47	7.87	0.25	32.60	20.69	11.91	4.75	0.63	2.80	2.65	1.14
	16歳	100.00	27.69	11.92	10.88	4.38	1.57	1.85	7.47	34.23	70.74	13.78	18.35	38.61	2.58	...	1.63	6.26	0.34	36.51	23.33	13.18	4.80	0.63	2.96	2.73	1.16
17歳	100.00	24.79	8.06	8.26	5.45	1.87	3.72	7.94	39.92	73.34	11.78	16.20	45.37	2.55	0.26	1.32	6.22	0.31	40.36	26.34	14.02	4.69	0.58	2.92	2.78	1.09	

区 分	計	永久歯の1人当り 平均むし歯(う歯)等数					栄 養 状 態	せき柱・胸郭・四肢の 状態			皮膚疾患		結 核 査 査 の 対 象 者	結 核	心 疾 病 異 常	心 電 図 異 常	蛋 白 検 出 者	尿 糖 検 出 者	その他の疾病・異常			
		喪 失 歯 数 (本)	むし歯(う歯)			養 状 態		せ き 柱 の 状 態	胸 郭 の 状 態	四 肢 の 状 態	ア ト ピ ー 性 皮 膚 炎	そ の 他 の 皮 膚 疾 患							ぜ ん 息	腎 臓 疾 患	言 語 障 害	そ 疾 病 の 他 異 常
			計	処 置 歯 数 (本)	未 処 置 歯 数 (本)																	
幼稚園	5歳	...	...	...	...	0.28	0.06	0.03	0.05	1.45	1.17	...	...	0.36	...	1.41	...	0.96	0.01	0.25	0.98	
小 学 校	計	...	...	...	...	1.55	0.80	0.04	0.13	3.05	0.42	0.14	0.00	0.73	2.17	1.22	0.09	2.34	0.19	0.31	4.43	
	6歳	...	...	...	...	0.82	0.51	0.03	0.09	3.04	0.47	0.33	0.00	0.83	2.17	0.75	0.07	2.83	0.16	0.49	4.21	
	7歳	...	...	...	...	1.06	0.50	0.04	0.10	3.01	0.50	0.13	0.00	0.82	...	0.85	0.07	2.43	0.16	0.50	4.16	
	8歳	...	...	...	...	1.49	0.65	0.03	0.10	3.01	0.42	0.12	-	0.66	...	0.86	0.06	2.40	0.18	0.30	4.18	
	9歳	...	...	...	...	1.73	0.73	0.03	0.14	3.03	0.37	0.13	0.00	0.73	...	1.16	0.06	2.22	0.20	0.23	4.56	
中 学 校	計	0.58	0.01	0.57	0.37	0.19	0.99	1.85	0.03	0.26	2.88	0.21	0.08	0.00	0.82	2.74	2.37	0.16	1.53	0.20	0.07	4.95
	12歳	0.58	0.01	0.57	0.37	0.19	1.11	1.91	0.02	0.22	2.88	0.24	0.12	-	0.87	2.74	2.50	0.14	1.65	0.18	0.07	4.69
	13歳	...	...	...	...	...	0.96	1.74	0.04	0.25	2.87	0.20	0.06	-	0.79	...	2.48	0.14	1.46	0.21	0.07	4.94
	14歳	...	...	...	...	...	0.90	1.89	0.03	0.30	2.89	0.19	0.07	0.00	0.79	...	2.13	0.18	1.47	0.22	0.08	5.20
高 等 学 校	計	...	...	...	...	...	0.46	1.02	0.02	0.17	2.42	0.26	...	0.02	0.67	2.43	2.32	0.20	1.26	0.16	0.05	4.83
	15歳	...	...	...	...	...	0.51	1.23	0.03	0.16	2.51	0.24	...	0.02	0.76	2.43	2.79	0.16	1.25	0.15	0.07	5.07
	16歳	...	...	...	...	...	0.43	0.96	0.01	0.17	2.38	0.27	...	...	0.65	...	2.11	0.20	1.27	0.15	0.04	4.82
17歳	...	...	...	...	...	0.44	0.87	0.01	0.17	2.35	0.27	...	...	0.59	...	2.05	0.22	1.25	0.16	0.05	4.59	

参考3 学校種別 疾病・異常被患率等の推移（長崎県）（平成18年度～令和6年度）

1. 幼稚園

長崎県

単位（％）

区分	計	裸眼視力								計	裸眼視力			眼の 疾病・ 異常	耳鼻咽喉頭			歯・口腔					区分		
		視力非矯正者の裸眼視力				視力矯正者の裸眼視力					1.0	0.7	0.3		耳 疾 患	鼻疾 副 鼻 腔患	口疾 腔患 咽・ 喉異 頭常	むし歯（う歯）			歯 列 咬 合	顎 関 節		歯 垢 の 状 態	歯 肉 の 状 態
		1.0	1.0	0.7	0.3	1.0	1.0	0.7	0.3		未 満	未 満	未 満					計	処 了 者	未の 処あ る者					
		以上	未 満	0.7 以上	0.3 以上	以上	未 満	0.7 以上	0.3 以上		0.7 以上	0.3 以上	満												
平成18年度	...	...	...	...	...	...	...	...	...	X	X	X	0.3	-	0.5	3.0	58.7	24.1	34.6	2.6	0.3	0.6	0.8	平成18年度	
19年	...	...	...	...	...	...	...	...	...	6.2	4.8	1.2	0.2	2.2	2.1	1.1	60.7	28.5	32.3	1.3	0.1	-	0.0	19年	
20年	...	...	...	...	...	...	...	...	...	X	X	X	X	1.6	2.1	1.4	2.9	57.0	23.9	33.0	3.6	0.2	1.0	0.4	20年
21年	...	...	...	...	...	...	...	...	...	7.4	4.5	2.7	0.2	1.4	-	-	2.0	59.2	27.6	31.6	2.1	-	-	-	21年
22年	...	...	...	...	...	...	...	...	...	X	X	X	X	0.8	0.6	0.6	1.0	42.8	17.3	25.5	1.5	-	0.4	0.0	22年
23年	...	...	...	...	...	...	...	...	...	X	X	X	X	0.5	1.4	0.8	0.9	56.6	19.8	36.8	1.5	-	0.1	0.1	23年
24年	100.0	X	X	X	X	X	X	X	X	X	X	X	X	0.8	1.3	1.4	1.6	63.0	31.2	31.8	1.3	-	1.7	0.3	24年
25年	100.0	X	X	X	X	X	X	X	X	X	X	X	X	0.7	-	-	2.9	53.0	23.9	29.1	2.5	-	0.9	-	25年
26年	100.0	X	X	X	X	X	X	X	X	X	X	X	X	0.1	0.4	1.3	1.5	50.2	27.1	23.2	3.4	-	0.7	0.7	26年
27年	100.0	83.0	14.6	1.2	0.7	0.4	-	-	-	16.6	14.6	1.2	0.7	3.7	1.4	1.6	3.3	39.8	20.8	19.0	3.6	-	0.6	0.5	27年
28年	100.0	94.1	2.6	2.7	-	0.4	-	-	0.3	5.6	2.6	2.7	0.3	0.2	0.2	0.9	3.8	37.6	17.2	20.4	2.3	-	0.2	0.0	28年
29年	100.0	89.6	5.3	4.1	0.3	-	0.6	-	-	10.4	6.0	4.1	0.3	-	-	0.3	1.9	41.8	19.4	22.4	2.9	-	1.0	0.2	29年
30年	100.0	X	X	X	X	X	X	X	X	X	X	X	X	1.1	0.8	0.3	1.3	45.2	25.4	19.8	6.1	0.0	0.1	0.2	30年
令和元年	100.0	X	X	X	X	X	X	X	X	X	X	X	X	0.1	0.8	5.2	5.6	43.5	16.3	27.2	5.2	0.1	0.3	0.5	令和元年
2年	100.0	X	X	X	X	X	X	X	X	X	X	X	X	-	-	-	2.2	37.8	16.8	20.9	4.9	0.1	2.8	0.7	2年
3年	100.0	X	X	X	X	X	X	X	X	X	X	X	X	-	-	0.1	2.0	36.4	20.3	16.1	5.6	0.0	2.0	0.6	3年
4年	100.0	96.7	1.6	0.8	-	-	0.2	0.5	0.2	3.3	1.8	1.3	0.2	0.1	0.1	0.3	-	33.6	16.1	17.6	3.0	0.2	0.7	-	4年
5年	100.0	X	X	X	X	X	X	X	X	X	X	X	X	0.4	0.7	1.3	0.1	30.2	13.2	17.0	5.6	0.0	2.1	0.1	5年
6年	100.0	X	X	X	X	X	X	X	X	X	X	X	X	0.2	1.2	0.3	0.2	27.8	11.6	16.1	6.6	-	1.2	1.9	6年

区分	栄 養 状 態	せ き 柱 ・ 胸 郭	せ き 柱 ・ 胸 郭 ・ 腋 下	せき柱・胸郭・四肢の状態			皮膚疾患		心疾 病 臓・ 異 常	蛋 白 検 出 の 者	寄 生 虫 卵 保 有 者	その他の疾病・異常			区分
				せ き 柱 の 状 態	胸 郭 の 状 態	四 肢 の 状 態	ア 性 ト 皮 ビ 膚 炎	そ 皮 の 膚 他 疾 の 患				ぜ ん 息	腎 臓 疾 患	言 語 障 害	
平成18年度	-	0.1	...	...	...	...	6.3	1.0	0.5	1.1	0.3	3.5	-	0.1	平成18年度
19年	-	0.3	...	...	...	...	3.3	0.6	0.2	0.5	0.2	2.5	0.0	0.2	19年
20年	0.4	0.3	...	...	...	...	2.9	1.4	0.3	0.4	0.8	3.0	-	0.5	20年
21年	0.3	0.1	...	...	...	...	4.5	0.9	-	0.5	-	3.9	0.1	0.2	21年
22年	-	0.1	...	...	...	...	3.7	0.6	0.6	4.9	0.3	3.5	-	0.1	22年
23年	-	0.2	...	...	...	...	3.5	1.7	1.1	1.0	-	2.3	-	0.5	23年
24年	0.2	0.2	...	...	...	...	4.9	0.2	-	1.5	0.2	1.7	0.2	-	24年
25年	0.1	0.4	...	...	...	...	2.6	1.5	0.3	0.7	0.3	1.7	-	-	25年
26年	0.9	0.3	...	...	...	...	4.8	2.1	-	0.7	0.4	5.5	-	0.5	26年
27年	0.1	-	...	...	...	...	3.4	0.3	0.6	1.1	-	2.9	-	2.8	27年
28年	0.1	-	0.3	...	...	...	4.9	0.9	0.2	1.8	...	5.0	-	0.2	28年
29年	0.0	-	-	...	...	...	1.7	0.7	0.4	0.3	...	1.7	0.1	1.8	29年
30年	0.2	-	-	...	...	...	6.0	2.0	0.5	0.8	...	4.0	0.1	1.4	30年
令和元年	-	-	0.1	...	...	...	2.7	0.9	0.4	0.4	...	0.6	-	0.7	令和元年
2年	0.5	-	0.0	...	...	...	2.1	1.2	0.1	1.4	...	1.4	0.1	0.9	2年
3年	-	-	0.4	...	...	...	3.5	2.5	0.1	1.0	...	1.4	0.1	0.7	3年
4年	-	-	0.2	...	...	...	1.5	0.1	-	1.2	...	0.4	-	0.4	4年
5年	0.0	-	-	...	...	...	3.3	0.5	0.3	1.7	...	1.8	-	0.5	5年
6年	0.1	-	-	...	...	...	2.8	1.3	0.1	2.1	...	2.4	0.1	0.5	6年

(注) 「せき柱・胸郭」については「学校保健安全法施行規則」の一部改正に伴い、平成28年度より「四肢の状態」を含めた「せき柱・胸郭・四肢の状態」として調査。以下の表において同じ。

参考3 学校種別 疾病・異常被患率等の推移（長崎県）（平成18年度～令和6年度）

2. 小学校 長崎県

単位 (%)

区分	計	裸眼視力								計	裸眼視力			眼の 疾病・ 異常	聴	耳鼻咽喉			歯・口腔					区分		
		視力非矯正者の裸眼視力				視力矯正者の裸眼視力					1.0	0.7	0.3			耳 疾 患	鼻 疾 副 鼻 腔 患	咽 頭 疾 患 咽 ・ 喉 具 頭 常	むし歯(う歯)		歯 列 ・ 咬 合	顎 関 節	歯 垢 の 状 態		歯 肉 の 状 態	
		1.0 以上	1.0 未 満	0.7 未 満	0.3 未 満	1.0 以上	1.0 未 満	0.7 未 満	0.3 未 満		未 満	未 満	未 満						計	処 了 置 者						未 の 処 あ る 者
平成18年度	...	...	...	...	...	...	...	...	...	24.0	8.9	9.2	5.9	1.9	1.3	4.3	7.0	1.4	73.7	37.5	36.2	3.1	0.2	3.5	3.0	平成18年度
19年	...	...	...	...	...	...	...	...	...	24.2	9.9	9.5	4.8	1.9	1.3	2.9	6.3	2.3	72.9	31.3	41.7	3.7	0.0	4.5	2.7	19年
20年	...	...	...	...	...	...	...	...	...	28.0	11.4	11.1	5.5	1.5	1.1	3.5	6.6	3.0	73.6	35.8	37.7	3.2	0.1	3.1	3.0	20年
21年	...	...	...	...	...	...	...	...	...	27.1	10.5	11.1	5.4	2.8	1.3	4.1	6.5	3.9	70.8	33.5	37.2	2.1	0.0	2.2	1.6	21年
22年	...	...	...	...	...	...	...	...	...	31.2	14.2	11.5	5.5	1.6	1.3	3.1	5.0	2.1	69.1	32.6	36.5	3.2	-	2.8	1.5	22年
23年	...	...	...	...	...	...	...	...	...	26.9	9.5	10.1	7.4	1.6	0.6	2.9	4.4	3.0	65.8	33.0	32.8	2.8	0.1	2.4	1.5	23年
24年	100.0	70.1	10.9	9.8	3.5	0.4	0.5	1.6	3.2	29.5	11.4	11.4	6.7	2.2	0.4	3.2	5.0	2.5	62.2	32.1	30.2	2.6	0.0	2.5	2.0	24年
25年	100.0	72.4	9.4	8.8	3.2	0.5	0.4	1.5	3.8	27.2	9.8	10.4	7.0	1.7	0.7	3.5	5.6	2.2	63.3	32.0	31.3	3.5	0.0	3.7	2.7	25年
26年	100.0	71.7	9.2	9.4	3.6	0.4	0.8	1.8	3.1	27.8	10.0	11.2	6.7	1.6	0.5	3.6	5.3	2.4	58.6	28.3	30.3	4.5	0.1	2.7	1.8	26年
27年	100.0	70.9	9.5	8.8	3.5	0.5	0.5	1.8	4.5	28.6	10.1	10.5	8.0	2.1	0.6	2.9	5.4	1.8	60.1	29.6	30.5	3.1	0.0	4.4	3.1	27年
28年	100.0	67.9	10.6	9.6	4.7	0.1	0.4	1.9	4.8	31.9	11.0	11.4	9.5	2.6	0.7	3.6	6.5	1.5	58.4	30.5	28.0	2.6	0.1	2.5	1.6	28年
29年	100.0	68.4	12.1	8.9	3.9	0.5	0.4	1.7	4.1	31.0	12.5	10.5	8.0	2.7	0.7	3.3	5.4	2.9	56.6	29.5	26.1	2.5	0.3	2.5	2.2	29年
30年	100.0	64.9	11.9	10.5	4.2	0.7	1.0	1.8	5.1	34.4	12.9	12.2	9.3	1.7	0.5	4.1	6.7	1.9	53.7	29.1	24.6	4.2	0.1	2.9	1.9	30年
令和元年	100.0	68.3	13.1	10.0	4.7	0.8	0.8	1.6	30.9	13.8	10.8	6.3	1.6	0.7	4.3	5.9	2.2	53.9	28.9	25.0	2.6	0.1	3.2	2.3	令和元年	
2年	100.0	63.5	12.1	11.9	3.9	0.7	0.4	1.8	5.7	35.8	12.5	13.7	9.6	1.6	0.5	3.7	6.0	1.7	48.4	26.6	21.8	3.7	0.1	3.2	1.9	2年
3年	100.0	65.8	10.7	10.6	3.7	0.5	0.7	2.7	5.3	33.7	11.4	13.3	9.0	1.6	0.5	3.5	4.4	1.5	48.6	27.2	21.3	3.6	0.0	3.3	1.8	3年
4年	100.0	66.9	11.5	10.0	3.3	0.3	0.4	2.5	5.0	32.8	11.9	12.5	8.3	1.9	0.5	3.3	4.0	0.9	44.2	24.6	19.5	2.9	0.1	2.9	1.9	4年
5年	100.0	69.0	9.1	10.0	4.3	0.4	0.5	2.1	4.6	30.5	9.5	12.1	8.9	1.8	0.5	3.4	4.8	0.6	41.6	22.9	18.8	2.8	0.1	1.9	1.5	5年
6年	100.0	71.8	8.5	9.0	2.6	1.2	1.1	2.2	3.6	27.0	9.6	11.2	6.2	1.5	0.5	3.0	4.7	2.9	38.9	20.0	18.8	3.8	0.1	2.8	1.7	6年

区分	宋 養 状 態	せ き 柱 ・ 胸 郭	せ き 柱 ・ 胸 郭 の 状 態	せき柱・胸郭・四肢の状態			皮膚疾患		結核に関する検診		結 核	心 疾 病 ・ 異 常	心 電 図 異 常	蛋 白 検 出 の 者	尿 糖 検 出 の 者	寄 生 虫 卵 保 有 者	その他の疾病・異常			区分
				せき柱の状態	胸郭の状態	四肢の状態	ア性 ト皮 ビ膚  炎	そ皮 の膚 他疾 患	委 員 必 要 と す の 検 査 者	結 核 の 精 査 者							ぜ ん 息	腎 臓 疾 患	言 語 障 害	
平成18年度	2.8	0.4	...	...	...	...	4.0	0.8	0.3	0.1	-	0.6	2.6	0.6	0.0	1.9	2.4	0.1	0.4	平成18年度
19年	2.2	0.3	...	...	...	...	3.1	0.2	0.3	0.0	0.1	0.5	3.8	0.5	0.0	1.2	2.6	0.1	0.4	19年
20年	2.2	0.2	...	...	...	...	3.0	0.3	0.5	0.0	-	0.6	2.3	0.8	0.0	1.5	2.4	0.1	0.4	20年
21年	2.0	0.4	...	...	...	...	2.8	0.3	0.3	0.1	-	0.4	2.4	0.5	0.1	1.1	2.2	0.1	0.4	21年
22年	2.3	0.5	...	...	...	...	4.4	0.2	0.4	0.1	-	0.5	2.8	0.8	0.0	0.9	2.8	0.1	0.3	22年
23年	1.8	0.2	...	...	...	...	2.9	0.4	0.4	0.0	-	0.5	2.2	0.4	0.1	1.2	3.7	0.1	0.3	23年
24年	1.5	0.5	...	...	...	...	4.0	0.5	0.3	0.0	0.0	0.4	2.4	0.3	0.0	0.6	3.2	0.1	0.7	24年
25年	1.6	0.2	...	...	...	...	3.6	0.3	...	0.0	0.0	0.5	2.7	0.6	0.1	0.8	2.8	0.1	0.6	25年
26年	1.7	0.2	...	...	...	...	3.1	0.3	...	0.0	-	0.5	3.2	0.5	0.0	0.5	3.2	0.1	0.5	26年
27年	1.6	0.2	...	...	...	...	3.6	0.7	...	0.0	-	0.7	2.7	0.9	0.0	0.3	3.4	0.1	0.6	27年
28年	1.4	...	0.8	...	...	...	2.9	0.4	...	0.1	-	0.6	1.4	0.5	0.1	...	2.8	0.1	0.4	28年
29年	1.9	...	0.6	...	...	...	3.3	0.4	...	0.1	-	0.5	3.1	0.6	0.0	...	3.7	0.0	0.6	29年
30年	1.4	...	0.5	...	...	...	3.5	0.2	...	0.0	-	0.6	4.0	0.7	0.0	...	2.8	0.2	0.5	30年
令和元年	2.2	...	0.5	...	...	...	4.1	0.5	...	0.1	-	0.5	3.7	0.7	0.1	...	3.4	0.2	0.5	令和元年
2年	1.5	...	0.3	...	...	...	3.8	0.2	...	0.0	-	0.8	3.0	0.7	0.0	...	3.2	0.2	0.3	2年
3年	1.8	...	0.3	...	...	...	3.5	0.4	...	0.0	-	0.6	2.3	0.7	0.0	...	1.7	0.2	0.6	3年
4年	1.6	...	0.4	...	...	...	2.7	0.2	...	0.0	-	0.8	2.8	0.4	0.0	...	1.6	0.2	0.5	4年
5年	1.7	...	...	0.3	0.0	0.2	2.3	0.3	...	0.0	-	0.7	2.0	0.6	0.0	...	2.1	0.2	0.5	5年
6年	1.9	...	...	0.3	0.0	0.0	3.9	0.3	...	0.0	-	0.9	1.8	0.5	0.0	...	2.1	0.2	0.5	6年

(注)平成24年度以降の結核に関する検診の取扱いについては、「学校保健安全法施行規則」の一部改正にともない、平成24年4月から教育委員会に設置された結核対策委員会からの意見を聞かずに精密検査を行うことができるようになったため、「結核の精密検査の対象者」には、学校医の診察の結果、精密検査が必要と認められた者も含まれる。

参考3 学校種別 疾病・異常被患率等の推移（長崎県）（平成18年度～令和6年度）

3. 中学校 長崎県

単位（％）

区分	裸眼視力																				眼の疾病・異常	難聴	耳鼻咽喉頭			歯・口腔					区分			
	視力非矯正者の裸眼視力								視力矯正者の裸眼視力				計	未満	0.7未満	0.3未満	耳疾	鼻疾・副鼻腔	口疾	むし歯（う歯）			歯列・咬合	顎関節	歯垢の状態	歯肉の状態								
	計	1.0以上	1.0未満	0.7未満	0.3未満	1.0以上	1.0未満	0.7未満	0.3未満	計	未満	0.7以上								0.3以上							計	処完了者	未処ある者	列・咬合		顎関節	歯垢の状態	歯肉の状態
平成18年度	...	...	...	...	...	...	...	...	...	43.4	13.7	16.9	12.8	2.2	0.8	2.8	5.9	1.7	60.9	30.1	30.8	4.5	0.5	7.6	9.3	平成18年度								
19年	...	...	...	...	...	...	...	...	...	49.0	14.4	17.1	17.4	1.8	1.0	1.9	6.3	1.3	61.4	35.8	25.6	4.9	0.3	4.8	5.0	19年								
20年	...	...	...	...	...	...	...	...	...	45.8	10.8	15.9	19.0	1.2	0.8	2.7	5.4	1.3	62.7	30.7	32.0	2.9	0.2	4.5	5.1	20年								
21年	...	...	...	...	...	...	...	...	...	40.5	13.2	16.6	10.7	0.9	0.8	2.3	5.3	1.6	57.1	32.9	24.3	3.8	0.6	5.6	6.5	21年								
22年	...	...	...	...	...	...	...	...	...	54.1	14.4	20.9	18.9	1.4	0.6	2.5	4.4	0.9	52.8	30.4	22.4	3.6	0.9	3.0	4.3	22年								
23年	...	...	...	...	...	...	...	...	...	X	X	X	X	1.4	0.7	2.0	6.1	2.2	54.9	32.9	22.0	2.7	0.4	3.7	5.8	23年								
24年	100.0	50.0	10.2	12.8	5.6	1.5	1.2	5.0	13.6	48.5	11.5	17.9	19.2	1.5	0.5	2.6	3.6	0.4	50.1	28.4	21.7	4.1	0.3	4.0	4.7	24年								
25年	100.0	X	9.3	11.2	8.2	X	0.3	3.6	22.5	55.2	9.7	14.8	30.8	1.6	0.4	3.4	7.8	0.8	43.9	26.7	17.2	3.5	0.2	3.7	3.4	25年								
26年	100.0	57.4	13.8	10.7	10.7	-	0.2	1.5	5.7	42.6	14.0	12.2	16.4	1.0	0.3	2.9	5.3	1.0	45.6	25.9	19.7	3.6	0.1	2.5	3.0	26年								
27年	100.0	48.3	9.0	8.7	4.4	0.8	1.7	8.0	19.1	50.9	10.7	16.7	23.4	1.4	0.4	2.2	4.6	2.1	43.6	26.2	17.4	3.8	0.4	4.7	3.9	27年								
28年	100.0	51.1	9.2	10.3	5.1	-	-	5.8	18.5	48.9	9.2	16.1	23.6	2.0	0.3	2.4	5.3	1.5	41.1	24.1	17.1	3.9	0.3	5.5	2.8	28年								
29年	100.0	X	X	X	X	X	X	X	X	49.9	X	X	X	1.2	0.4	1.9	3.9	1.4	42.8	23.9	18.9	3.5	0.4	3.7	4.0	29年								
30年	100.0	X	X	X	X	X	X	X	X	X	X	X	X	1.4	0.3	1.8	4.4	0.5	42.4	24.8	17.6	6.0	0.4	3.0	3.6	30年								
令和元年	100.0	X	X	X	X	X	X	X	X	X	X	X	X	0.8	0.4	4.2	5.0	0.9	40.4	24.4	16.0	4.1	1.3	6.3	8.5	令和元年								
2年	100.0	X	X	X	X	X	X	X	X	X	X	X	X	2.4	0.5	3.0	8.2	1.4	39.2	26.0	13.2	4.2	0.3	3.9	3.5	2年								
3年	100.0	X	X	X	X	X	X	X	X	X	X	X	X	2.4	0.4	3.5	5.2	0.2	35.0	22.9	12.1	4.8	0.5	4.5	3.6	3年								
4年	100.0	X	X	X	X	X	X	X	X	X	X	X	X	1.7	0.3	2.8	4.7	0.8	31.8	21.8	9.9	3.1	0.4	4.7	2.6	4年								
5年	100.0	X	5.4	23.0	X	X	8.0	5.2	X	54.9	13.4	28.2	13.3	2.3	0.4	2.6	7.3	0.3	33.8	21.1	12.7	4.0	0.5	4.4	3.2	5年								
6年	100.0	X	X	X	X	X	X	X	X	X	X	X	X	2.2	0.2	2.6	7.8	1.0	28.2	18.3	9.9	3.9	0.6	4.0	3.1	6年								

区分	12歳（入当り歯永久歯）の歯数（本）	栄養状態	せき柱・胸部	せき柱・胸部・胸郭	せき柱・胸部・四肢の状態			皮膚疾患		結核に関する検診		結核	心疾患・異常	心電図異常	蛋白検出者	尿糖検出者	その他の疾病・異常			区分
					せき柱の状態	胸部の状態	四肢の状態	ア性	そ皮膚	委員必会要でとす検者	結核検査の対象者						ぜ	腎臓疾患	言語障害	
					息	患	害													
平成18年度	1.8	1.4	1.2	...	...	...	2.2	0.1	0.3	0.0	-	0.7	2.4	1.6	0.2	2.2	0.1	0.2	平成18年度	
19年	1.7	1.4	0.5	...	...	...	2.5	0.2	0.1	0.0	-	0.7	4.7	1.9	0.1	1.5	0.1	0.2	19年	
20年	2.0	1.7	0.8	...	...	...	2.3	0.2	0.2	0.0	-	0.6	3.4	2.9	0.1	2.5	0.1	0.1	20年	
21年	1.5	0.8	0.5	...	...	...	1.7	0.1	0.2	0.0	-	0.6	2.6	1.8	0.1	1.5	0.1	0.1	21年	
22年	1.4	0.9	0.7	...	...	...	2.3	0.1	0.3	-	-	0.6	4.1	3.7	0.2	1.7	0.2	0.0	22年	
23年	1.5	1.1	0.5	...	...	...	2.3	0.1	0.3	0.1	0.0	0.5	3.7	2.0	0.1	1.9	0.2	0.1	23年	
24年	1.2	0.6	0.6	...	...	...	1.9	0.1	0.1	-	-	0.5	2.6	1.5	0.1	2.0	0.2	0.2	24年	
25年	1.0	0.9	0.5	...	...	...	1.8	0.1	...	0.0	-	0.6	3.6	2.3	0.1	1.6	0.1	0.1	25年	
26年	1.1	1.8	0.8	...	...	...	2.2	0.2	...	-	-	0.5	4.9	2.5	0.2	2.6	0.1	0.2	26年	
27年	1.0	0.4	0.8	...	...	...	1.8	0.3	...	0.0	-	0.2	2.7	2.6	0.1	1.1	0.1	0.1	27年	
28年	1.0	0.9	...	1.4	...	...	1.6	0.2	...	0.0	-	0.3	3.3	1.9	0.2	1.0	0.1	0.1	28年	
29年	1.1	0.8	...	1.0	...	...	2.0	0.4	...	0.0	-	2.4	4.2	1.9	0.0	1.3	0.1	0.1	29年	
30年	1.0	0.9	...	0.6	...	...	2.1	0.3	...	0.0	-	0.9	6.7	2.0	0.1	1.7	0.2	0.3	30年	
令和元年	0.9	0.7	...	0.8	...	...	1.9	0.2	...	0.0	-	0.7	3.5	2.4	0.1	1.3	0.2	0.1	令和元年	
2年	0.8	1.8	...	0.7	...	...	3.4	0.3	...	0.0	0.0	0.8	3.1	2.0	0.1	2.6	0.1	0.1	2年	
3年	0.7	1.9	...	0.8	...	...	1.9	0.2	...	-	-	0.6	3.6	2.0	0.1	1.6	0.3	0.1	3年	
4年	0.6	1.3	...	0.8	...	...	2.6	0.1	...	0.0	-	0.4	2.6	2.0	0.1	0.9	0.1	0.1	4年	
5年	0.7	1.4	...	...	0.8	0.0	2.7	0.2	...	0.0	-	0.6	3.1	2.2	0.1	1.9	0.1	0.1	5年	
6年	0.5	1.4	...	...	1.1	0.1	3.4	0.1	...	0.0	-	0.6	2.9	2.2	0.3	2.0	0.2	0.3	6年	

（注）平成24年度以降の結核に関する検診の取扱いについては、「学校保健安全法施行規則」の一部改正にともない、平成24年4月から教育委員会に設置された結核対策委員会からの意見を聞かずに精密検査を行うことができるようになったため、「結核の精密検査の対象者」には、学校医の診察の結果、精密検査が必要と認められた者も含まれる。

参考3 学校種別 疾病・異常被患率等の推移（長崎県）（平成18年度～令和6年度）

4. 高等学校 長崎県

単位 (%)

区分	裸眼視力												眼の 疾病・ 異常	耳鼻咽喉			歯・口腔					区分				
	計	視力非矯正者の裸眼視力				視力矯正者の裸眼視力				計	1.0 未 満	0.7 未 満		0.3 未 満	耳 疾 患	鼻疾 副 鼻 腔患	口疾 咽・ 喉異 頭常	むし歯(う歯)			歯 列 咬 合		顎 関 節	歯 垢 の 状 態	歯 肉 の 状 態	
		1.0 以上	1.0 未 満	0.7 未 満	0.3 未 満	1.0 以上	1.0 未 満	0.7 未 満	0.3 未 満									計	処完 了 置者	未の 処あ る 置者						計
平成18年度	...	...	...	...	...	...	...	...	...	X	X	X	X	2.8	1.2	0.7	5.1	0.1	70.3	43.2	27.1	3.0	0.1	3.1	3.7	平成18年度
19年	...	...	...	...	...	...	...	...	...	X	X	X	X	3.7	0.5	1.6	3.1	0.4	72.7	41.8	30.9	2.5	0.2	5.1	5.9	19年
20年	...	...	...	...	...	...	...	...	...	53.1	11.5	24.4	17.3	2.1	0.7	5.0	3.4	0.2	68.5	39.5	28.9	1.8	0.1	3.9	3.5	20年
21年	...	...	...	...	...	...	...	...	...	X	X	X	X	1.8	1.4	1.1	4.3	0.4	62.1	38.8	23.3	2.9	0.2	3.0	3.6	21年
22年	...	...	...	...	...	...	...	...	...	44.8	10.8	19.2	14.9	2.7	1.0	1.4	3.8	0.6	63.6	37.9	25.7	3.2	0.3	1.9	2.4	22年
23年	...	...	...	...	...	...	...	...	...	45.3	13.8	19.7	11.9	1.5	0.4	1.6	2.4	0.4	63.4	37.1	26.3	1.5	0.2	2.3	3.0	23年
24年	100.0	X	X	X	X	X	X	X	X	46.1	X	X	X	1.8	0.5	1.5	7.9	0.2	53.8	33.0	20.9	3.0	0.2	2.2	2.5	24年
25年	-	-	-	-	-	-	-	-	-	-	-	-	-	2.7	0.5	1.5	4.7	0.1	59.4	38.2	21.2	2.5	0.3	2.7	3.2	25年
26年	100.0	X	X	X	X	X	X	X	X	X	X	X	X	1.7	0.4	1.4	6.2	0.3	59.0	35.0	24.0	2.7	0.7	2.3	2.9	26年
27年	100.0	X	X	X	X	X	X	X	X	X	X	X	X	2.0	0.3	1.0	2.1	2.4	55.0	35.4	19.6	2.1	0.3	2.1	2.5	27年
28年	-	-	-	-	-	-	-	-	-	-	-	-	-	2.1	0.4	1.1	4.3	0.1	54.5	34.3	20.2	3.2	1.4	3.1	2.8	28年
29年	100.0	X	X	X	X	X	X	X	X	47.8	19.0	17.2	11.6	3.9	0.3	1.4	4.9	0.2	50.2	33.6	16.6	3.3	0.4	4.4	2.8	29年
30年	100.0	36.1	35.9	20.3	7.7	X	X	X	X	63.9	35.9	20.3	7.7	2.0	0.2	1.5	4.9	1.3	44.8	29.9	14.9	2.2	0.6	3.0	3.8	30年
令和元年	100.0	X	X	X	X	X	X	X	X	X	X	X	X	3.7	0.3	0.8	1.8	0.1	47.4	31.0	16.3	2.8	0.6	2.4	2.6	令和元年
2年	100.0	X	X	X	X	X	X	X	X	X	X	X	X	1.4	0.2	2.5	4.1	0.1	40.5	27.5	13.1	3.7	1.4	4.3	4.8	2年
3年	100.0	X	X	X	X	X	X	X	X	X	X	X	X	1.7	0.2	1.4	1.8	0.2	46.2	29.0	17.1	2.6	0.4	3.0	2.9	3年
4年	100.0	X	X	X	X	X	X	X	X	X	X	X	X	1.2	0.5	1.4	3.6	0.4	43.8	30.1	13.6	4.0	0.5	3.8	4.5	4年
5年	100.0	X	X	X	X	X	X	X	X	X	X	X	X	1.7	0.5	1.3	4.0	0.9	39.6	28.1	11.4	4.1	1.0	4.2	3.9	5年
6年	-	-	-	-	-	-	-	-	-	-	-	-	-	0.9	0.4	1.6	6.0	0.8	38.8	27.6	11.2	4.0	0.3	3.0	3.0	6年

区分	栄 養 状 態	せき 柱 胸 郭	せき 柱 胸 郭 の 状 態	せき柱・胸郭・四肢の状態			皮膚疾患		結 核	心疾 病 異 常	心 電 図 異 常	蛋 白 検 出 の 者	尿 糖 検 出 の 者	その他の疾病・異常			区分
				せき 柱 の 状 態	胸 郭 の 状 態	四 肢 の 状 態	ア ラ ビ ジ ン の 患 者	そ の 他 の 患 者						ぜ ん 息	腎 臓 疾 患	言 語 障 害	
平成18年度	1.7	0.7	...	...	...	...	1.8	0.2	0.1	0.4	5.8	2.3	0.1	1.6	0.3	0.0	平成18年度
19年	1.5	0.8	...	...	...	...	1.9	0.1	0.1	0.3	5.5	2.3	0.1	1.2	0.1	0.0	19年
20年	1.2	0.6	...	...	...	...	2.9	0.2	0.0	0.4	4.1	3.4	0.2	2.1	0.2	0.0	20年
21年	0.8	0.6	...	...	...	...	2.7	0.3	0.0	0.8	5.3	2.3	0.1	1.6	0.3	0.0	21年
22年	0.5	0.4	...	...	...	...	2.1	0.0	-	0.6	6.6	2.2	0.2	1.8	0.1	-	22年
23年	0.8	0.7	...	...	...	...	2.1	0.1	0.0	0.6	5.8	1.8	0.1	1.6	0.1	0.0	23年
24年	0.5	0.8	...	...	...	...	1.4	0.2	-	0.6	6.4	1.5	0.1	1.7	0.2	-	24年
25年	0.6	0.5	...	...	...	...	1.7	0.2	0.0	0.8	5.5	2.4	0.1	1.6	0.3	0.0	25年
26年	0.3	0.7	...	...	...	...	2.0	0.1	0.0	1.2	7.4	3.2	0.3	1.5	0.2	0.0	26年
27年	0.5	0.5	...	...	...	...	1.7	0.3	0.0	1.1	9.1	4.4	0.2	1.1	0.3	0.0	27年
28年	1.2	...	1.8	...	...	...	1.9	0.1	0.1	0.4	6.2	2.6	0.2	2.1	0.2	0.0	28年
29年	0.9	...	0.8	...	...	...	1.9	0.2	0.1	0.6	8.8	2.2	0.1	1.5	0.2	0.1	29年
30年	0.4	...	1.2	...	...	...	2.5	0.3	0.0	1.5	6.1	3.0	0.2	2.0	0.2	0.1	30年
令和元年	0.6	...	0.9	...	...	...	1.9	0.1	-	0.6	5.6	2.8	0.3	1.5	0.1	0.1	令和元年
2年	0.1	...	0.5	...	...	...	2.8	0.2	0.1	1.3	6.2	2.6	0.1	1.4	0.2	0.1	2年
3年	0.0	...	0.6	...	...	...	2.5	0.2	0.0	0.8	6.8	2.1	0.2	1.6	0.2	0.0	3年
4年	0.3	...	0.6	...	...	...	2.0	0.2	0.1	0.7	2.7	2.1	0.2	1.6	0.1	0.1	4年
5年	0.4	...	...	0.4	0.1	0.1	3.0	0.2	0.1	0.7	5.9	2.5	0.2	2.1	0.2	0.1	5年
6年	0.8	...	...	0.3	0.0	0.0	2.7	0.3	-	0.6	6.3	2.5	0.2	1.8	0.3	0.2	6年